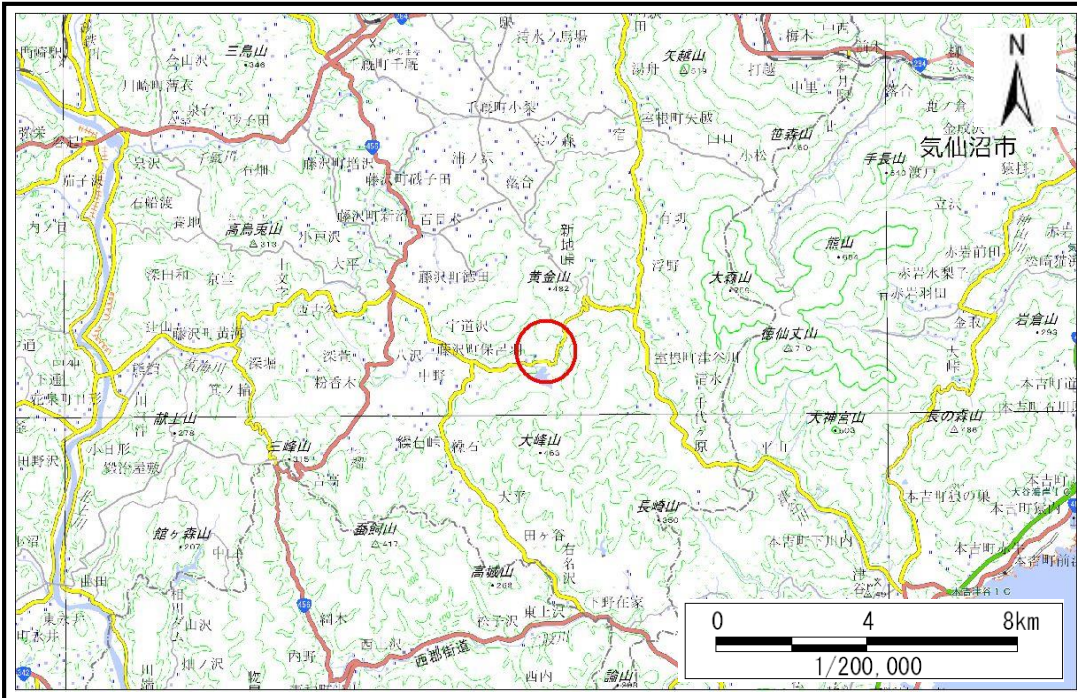


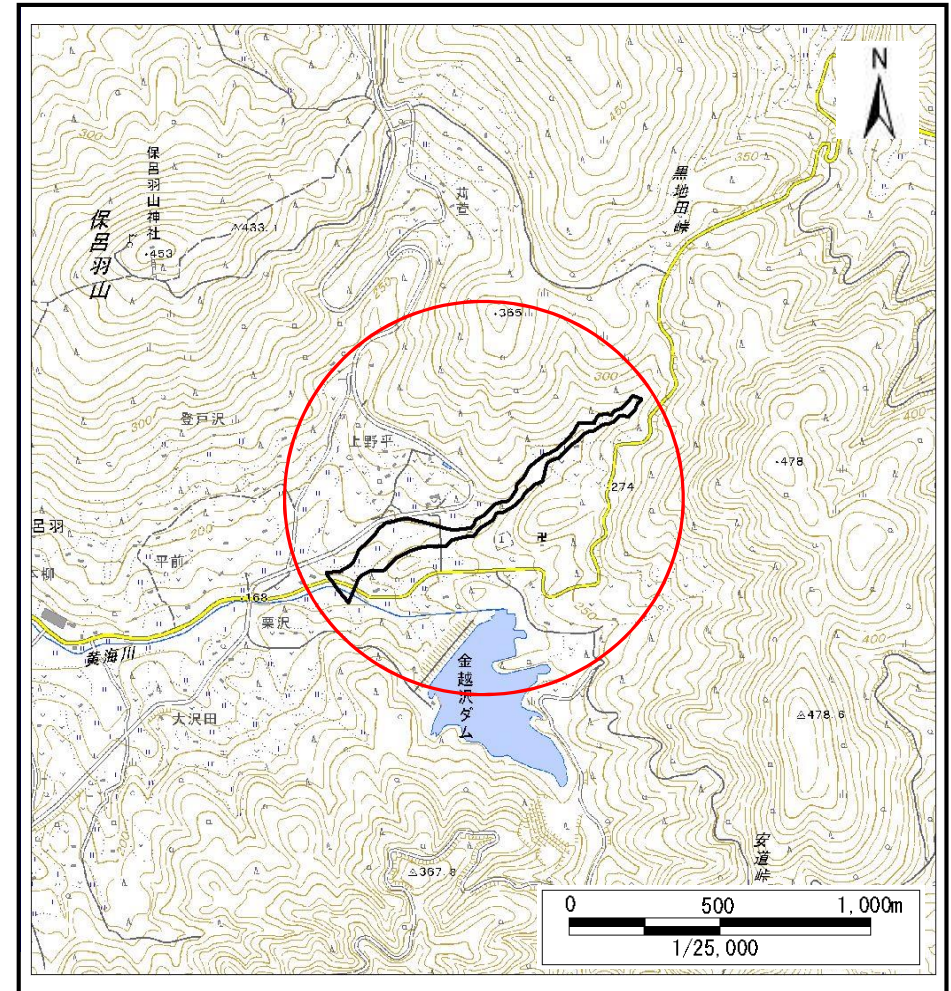
土砂災害防止に関する基礎調査(土石流)

表紙 概況,位置図

自然現象の種類	土石流
溪流番号	J182110
水系名	北上川
河川名	黄海川
溪流名	栗沢の沢
所在	岩手県一関市藤沢町保呂羽字上野平
調査機関	岩手県南広域振興局 土木部 千厩土木センター



概況図(S=1:200,000)



位置図(S=1:25,000)

国土地理院の電子地形図200000『一関』及び電子地形図25000『馬籠、津谷川』を掲載

岩手県

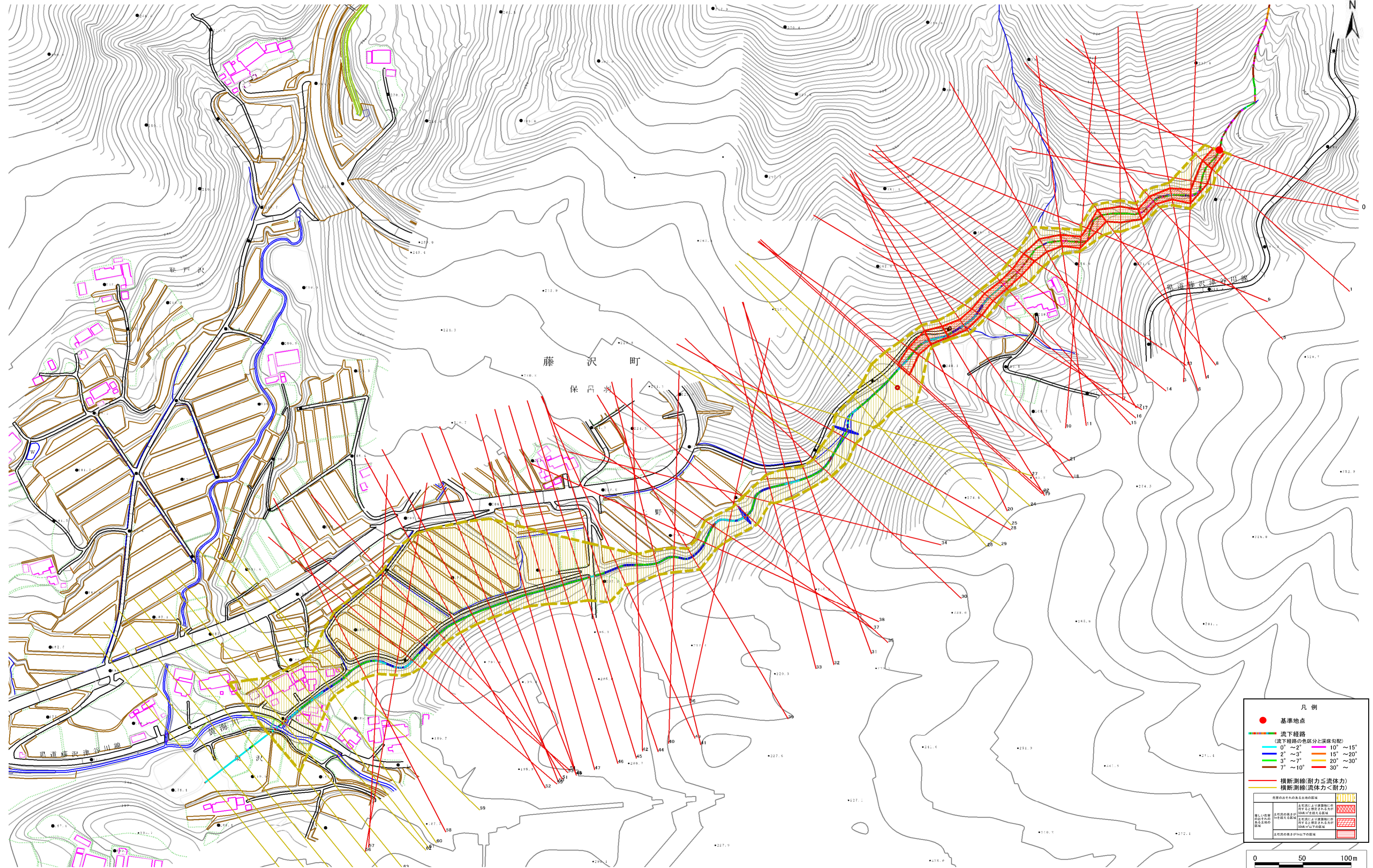
土石流区域調書

様式3-1 危害のおそれのある土地、著しい危害のおそれのある土地の設定図(A2)

調査年度

令和2年度

溪流の位置 溪流番号 J182110 溪流名 栗沢の沢 所在地 岩手県一関市藤沢町保呂野字上野平

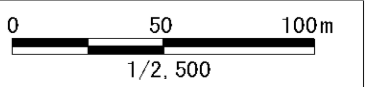


凡例

- 基準地点
- 流下経路 (流下経路の色区分と深床勾配)
 - 0° ~ 2° (Blue)
 - 2° ~ 3° (Green)
 - 3° ~ 7° (Yellow)
 - 7° ~ 10° (Orange)
 - 10° ~ 15° (Pink)
 - 15° ~ 20° (Light Orange)
 - 20° ~ 30° (Red)
 - 30° ~ (Dark Red)
- 横断測線(耐力≧流体力) (Red lines)
- 横断測線(流体力<耐力) (Yellow lines)

危険のおそれのある土地の区分

著しい危害のおそれのある土地の区分	土砂災害防止法第22条第1項第1号の区域	土砂災害防止法第22条第1項第2号の区域
危険のおそれのある土地の区分	土砂災害防止法第22条第1項第3号の区域	土砂災害防止法第22条第1項第4号の区域



土石流区域調書

様式3-2 建築物に作用すると想定される衝撃に関する事項

							調査年度	令和2年度
溪流の位置	溪流番号	J182110	溪流名	栗沢の沢	所在地	岩手県一関市藤沢町保呂羽字上野平		
横断測線番号	土石流の高さh(m)	土石流の流体力Fd(kN/m ²)	建築物の耐力P2(kN/m ²)	横断測線番号	土石流の高さh(m)	土石流の流体力Fd(kN/m ²)	建築物の耐力P2(kN/m ²)	
No.0	1.08	29.78	7.20	No.27	0.90	5.66	8.27	
No.1	1.03	26.96	7.46	No.28	1.00	8.60	7.66	
No.2	0.98	22.40	7.75	No.29	0.90	8.23	8.33	
No.3	0.95	19.04	7.98	No.30	1.03	11.01	7.47	
No.4	1.05	19.88	7.35	No.31	1.02	11.26	7.55	
No.5	1.15	20.56	6.89	No.32	1.08	11.88	7.21	
No.6	1.10	20.22	7.08	No.33	1.03	11.13	7.48	
No.7	0.86	13.54	8.61	No.34	1.03	11.29	7.49	
No.8	0.92	14.40	8.19	No.35	1.03	11.42	7.48	
No.9	1.17	18.85	6.81	No.36	0.95	10.19	7.95	
No.10	1.05	15.83	7.38	No.37	0.97	10.37	7.80	
No.11	1.06	16.12	7.33	No.38	1.05	9.75	7.38	
No.12	0.90	13.03	8.27	No.39	1.05	9.26	7.33	
No.13	0.97	14.25	7.81	No.40	1.05	8.11	7.38	
No.14	1.06	17.11	7.32	No.41	1.19	9.62	6.72	
No.15	1.12	19.76	7.02	No.42	1.31	11.34	6.25	
No.16	1.07	16.75	7.25	No.43	1.39	12.20	6.00	
No.17	1.05	15.48	7.33	No.44	1.26	10.40	6.44	
No.18	1.02	13.69	7.50	No.45	1.13	8.95	6.96	
No.19	1.01	12.15	7.61	No.46	1.13	9.16	6.96	
No.20	0.92	9.60	8.14	No.47	1.23	10.76	6.56	
No.21	1.06	10.56	7.33	No.48	1.33	12.09	6.19	
No.22	0.94	8.60	8.05	No.49	1.34	12.57	6.18	
No.23	0.93	8.46	8.09	No.50	1.31	13.24	6.27	
No.24	0.74	5.73	9.80	No.51	1.28	12.75	6.37	
No.25	0.75	5.22	9.62	No.52	1.24	12.68	6.52	
No.26	0.78	4.53	9.32	No.53	1.23	13.14	6.53	

土石流区域調書

様式3-2 建築物に作用すると想定される衝撃に関する事項

								調査年度	令和2年度
溪流の位置	溪流番号	J182110	溪流名	栗沢の沢	所在地	岩手県一関市藤沢町保呂羽字上野平			

横断測線番号	土石流の高さh(m)	土石流の流体力Fd(kN/m ²)	建築物の耐力P2(kN/m ²)	横断測線番号	土石流の高さh(m)	土石流の流体力Fd(kN/m ²)	建築物の耐力P2(kN/m ²)
No.54	1.30	14.31	6.28				
No.55	1.27	13.13	6.41				
No.56	1.11	10.42	7.06				
No.57	1.10	9.68	7.11				
No.58	1.13	9.60	6.95				
No.59	0.73	5.39	9.84				
No.60	0.75	5.12	9.63				
No.61	0.76	4.99	9.52				
No.62	0.77	4.82	9.39				
No.63	0.84	3.88	8.82				
No.64	0.89	3.24	8.38				
No.65	0.93	2.88	8.08				
No.66	0.93	2.91	8.12				
No.67	0.96	2.68	7.90				
No.68	1.03	2.23	7.45				