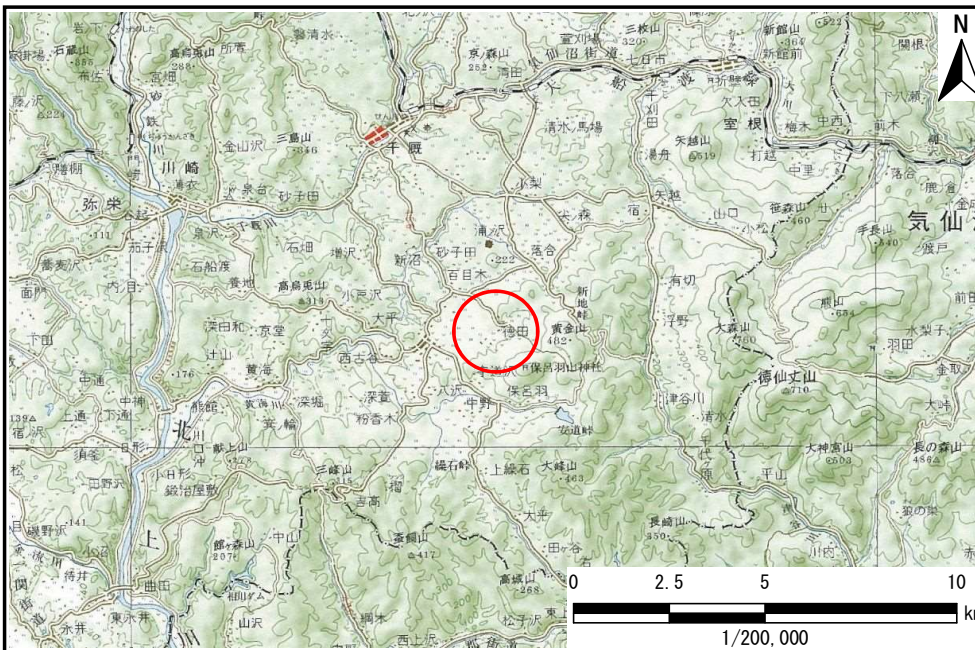


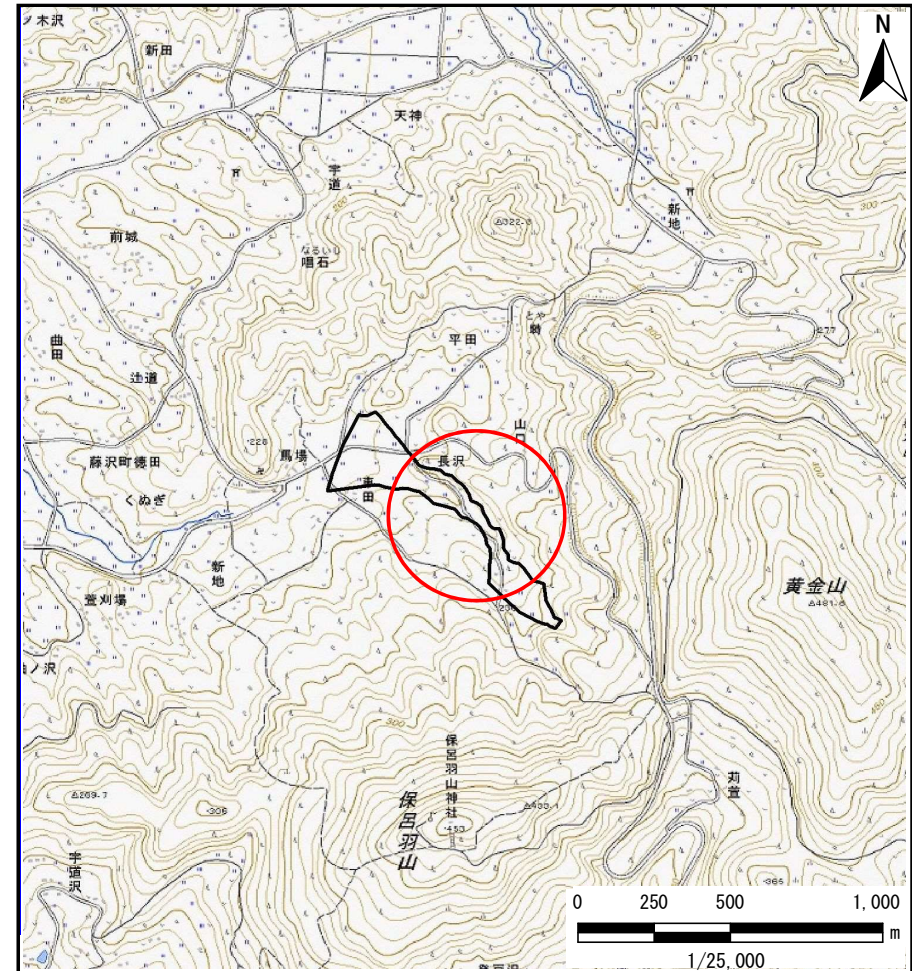
# 土砂災害防止に関する基礎調査(土石流)

表紙 位置位置図

自然現象の種類	土石流
溪流番号	J182108-3
水系名	北上川
河川名	砂子田川
溪流名	車田の沢12-3
所在地	一関市藤沢町徳田車田
調査機関	県南広域振興局土木部 千厩土木センター



位置図(S=1:200,000)



概況図(S=1:25,000)

国土地理院の電子地形図200000『一関』及び電子地形図25000『津谷川』を掲載



# 土石流区域調査

様式3-1 危害のおそれのある土地、著しい危害のおそれのある土地の設定図(2/2)

調査年度

平成30年度

溪流の位置

溪流番号

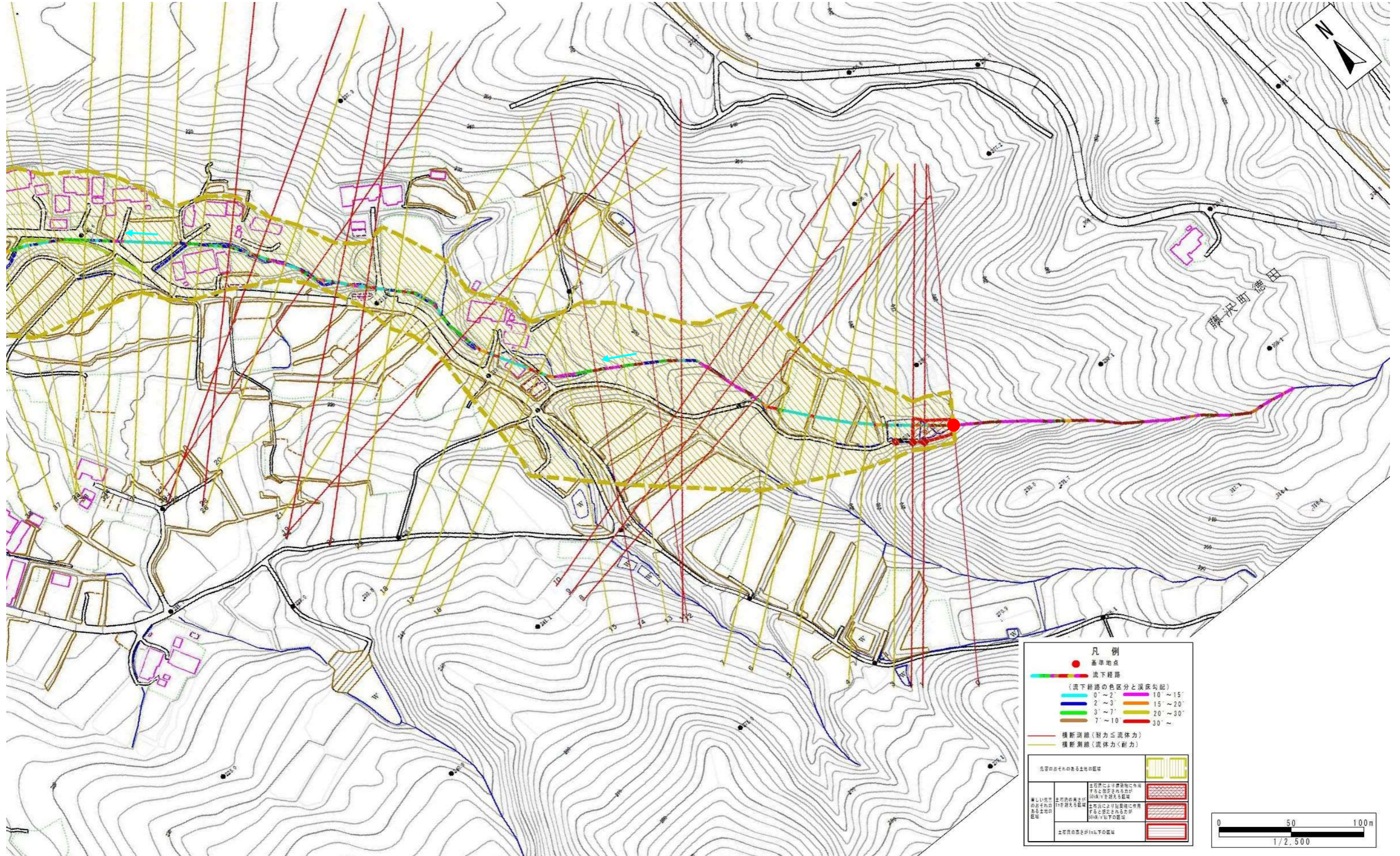
J182108-3

溪流名

車田の沢12-3

所在地

一関市藤沢町徳田車田



# 土石流区域調書

様式3-2 建築物に作用すると想定される衝撃に関する事項

調査年度	平成30年度
------	--------

溪流の位置	溪流番号	J182108-3	溪流名	車田の沢12-3	所在地	一関市藤沢町徳田車田
-------	------	-----------	-----	----------	-----	------------

横断測線番号	土石流の高さh(m)	土石流の流体力Fd(kN/m <sup>2</sup> )	建築物の耐力P2(kN/m <sup>2</sup> )	横断測線番号	土石流の高さh(m)	土石流の流体力Fd(kN/m <sup>2</sup> )	建築物の耐力P2(kN/m <sup>2</sup> )
No.0	0.91	26.17	8.25	No.27	0.96	10.04	7.92
No.1	0.54	12.99	12.72	No.28	1.07	12.93	7.25
No.2	0.54	12.96	12.72	No.29	0.61	5.09	11.46
No.3	0.53	11.16	13.12	No.30	0.61	5.06	11.45
No.4	0.52	10.57	13.24	No.31	0.62	4.67	11.29
No.5	0.51	9.83	13.38	No.32	0.58	5.35	11.99
No.6	0.51	9.37	13.46	No.33	0.63	4.37	11.15
No.7	0.50	7.91	13.66	No.34	0.64	4.26	11.09
No.8	0.74	14.74	9.75	No.35	0.66	3.64	10.69
No.9	0.93	19.95	8.09	No.36	0.63	3.99	11.13
No.10	0.81	16.54	9.08	No.37	0.66	3.74	10.82
No.11	0.76	14.24	9.56	No.38	0.68	3.32	10.44
No.12	0.83	15.34	8.89	No.39	0.70	3.13	10.27
No.13	0.54	9.03	12.76	No.40	0.69	3.23	10.41
No.14	0.77	14.83	9.42	No.41	0.67	3.39	10.63
No.15	0.53	9.37	12.98	No.42	0.70	3.13	10.28
No.16	0.55	8.73	12.66	No.43	0.69	3.18	10.34
No.17	0.53	9.24	12.99	No.44	0.71	2.95	10.10
No.18	0.55	6.87	12.68	No.45	0.70	3.04	10.24
No.19	1.09	17.18	7.17	No.46	0.71	2.96	10.12
No.20	0.58	6.49	12.10	No.47	0.67	3.32	10.63
No.21	0.58	6.24	12.06	No.48	0.67	3.32	10.63
No.22	0.60	4.97	11.72	No.49	0.65	3.55	10.94
No.23	1.30	17.63	6.28	No.50	0.65	3.53	10.92
No.24	1.00	11.80	7.63	No.51	0.66	3.38	10.71
No.25	1.11	12.75	7.07	No.52	0.63	3.76	11.22
No.26	0.71	7.59	10.11	No.53	0.65	3.53	10.92

