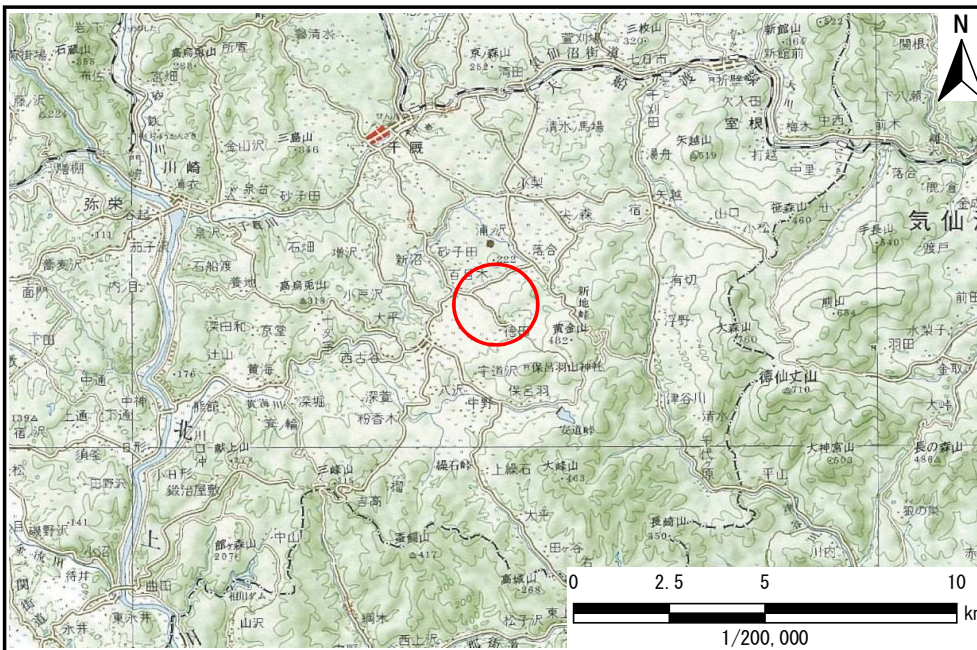


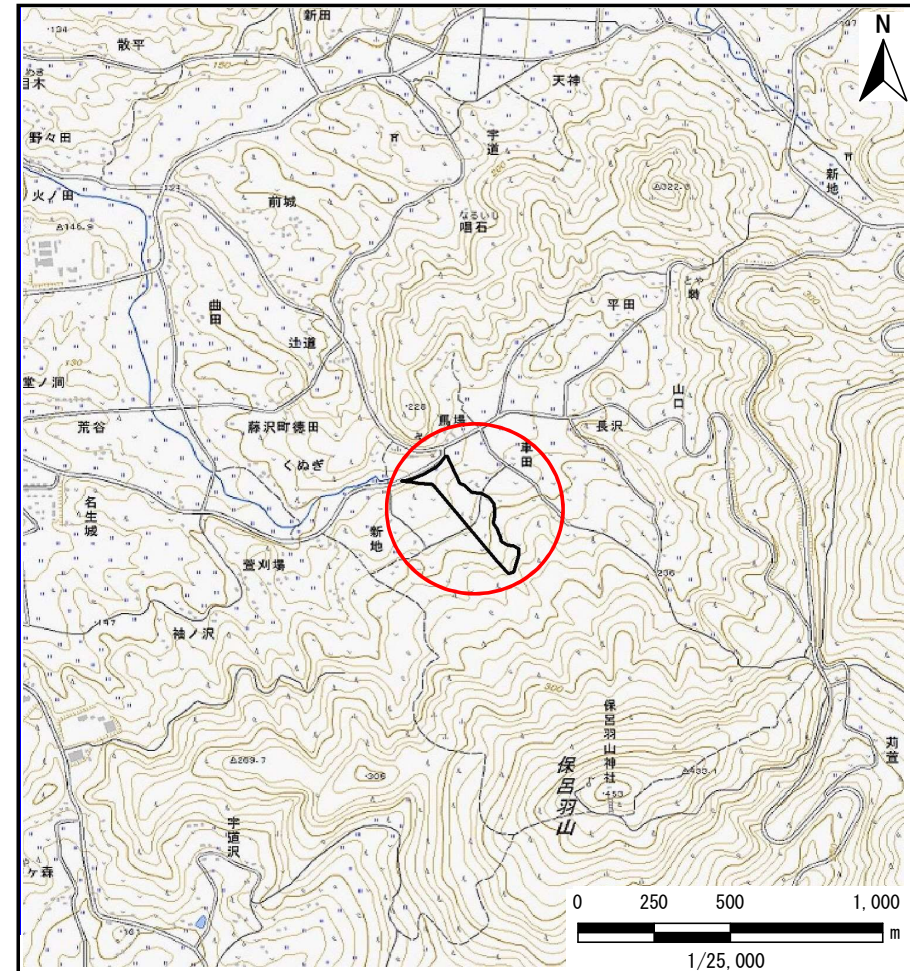
土砂災害防止に関する基礎調査(土石流)

表紙 位置位置図

自然現象の種類	土石流
溪流番号	J182107-1
水系名	北上川
河川名	砂子田川
溪流名	車田の沢11-1
所在地	一関市藤沢町徳田車田
調査機関	県南広域振興局土木部 千厩土木センター



位置図(S=1:200,000)



概況図(S=1:25,000)

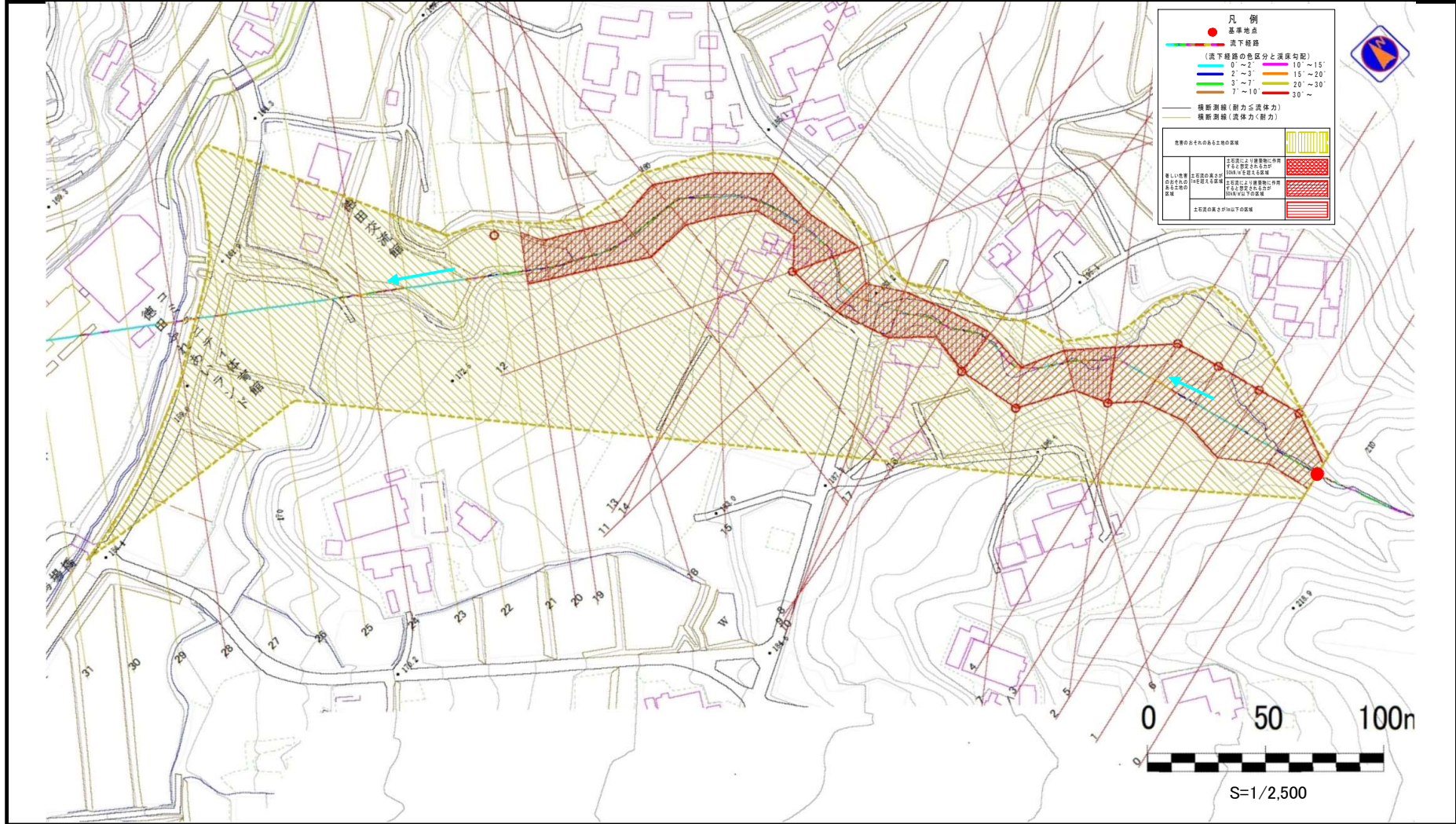
国土地理院の電子地形図200000『一関』及び電子地形図25000『千厩南部』を掲載

土石流区域調査

様式3-1 危害のおそれのある土地、著しい危害のおそれのある土地の設定図

調査年度 平成30年度

溪流の位置 溪流番号 J182107-1 溪流名 車田の沢11-1 所在地 一関市藤沢町徳田車田



土石流区域調書

様式3-2 建築物に作用すると想定される衝撃に関する事項

調査年度 平成30年度

溪流の位置	溪流番号	J182107-1	溪流名	車田の沢11-1	所在地	一関市藤沢町徳田車田	
横断測線番号	土石流の高さh(m)	土石流の流体力Fd(kN/m ²)	建築物の耐力P2(kN/m ²)	横断測線番号	土石流の高さh(m)	土石流の流体力Fd(kN/m ²)	建築物の耐力P2(kN/m ²)
No.0	1.54	33.92	5.62	No.27	0.90	7.12	8.29
No.1	0.79	12.88	9.21	No.28	0.96	10.21	7.86
No.2	0.79	11.34	9.20	No.29	0.92	6.86	8.17
No.3	0.80	9.81	9.12	No.30	0.96	6.06	7.89
No.4	0.76	10.78	9.49	No.31	0.00	0.00	0.00
No.5	0.75	11.09	9.61	No.32	0.00	0.00	0.00
No.6	1.18	20.15	6.74	No.33	0.00	0.00	0.00
No.7	0.80	10.81	9.10	No.34	0.00	0.00	0.00
No.8	0.80	10.97	9.16				
No.9	1.50	24.27	5.71				
No.10	1.13	15.69	6.95				
No.11	1.26	18.92	6.43				
No.12	0.79	11.32	9.28				
No.13	1.59	29.11	5.53				
No.14	1.28	16.54	6.35				
No.15	1.24	13.42	6.52				
No.16	1.14	11.28	6.93				
No.17	1.17	13.30	6.80				
No.18	1.29	14.17	6.34				
No.19	1.30	14.94	6.30				
No.20	1.11	11.65	7.06				
No.21	0.87	8.29	8.56				
No.22	0.89	7.66	8.39				
No.23	0.93	6.43	8.11				
No.24	1.56	17.41	5.58				
No.25	0.86	7.76	8.58				
No.26	0.89	7.35	8.40				