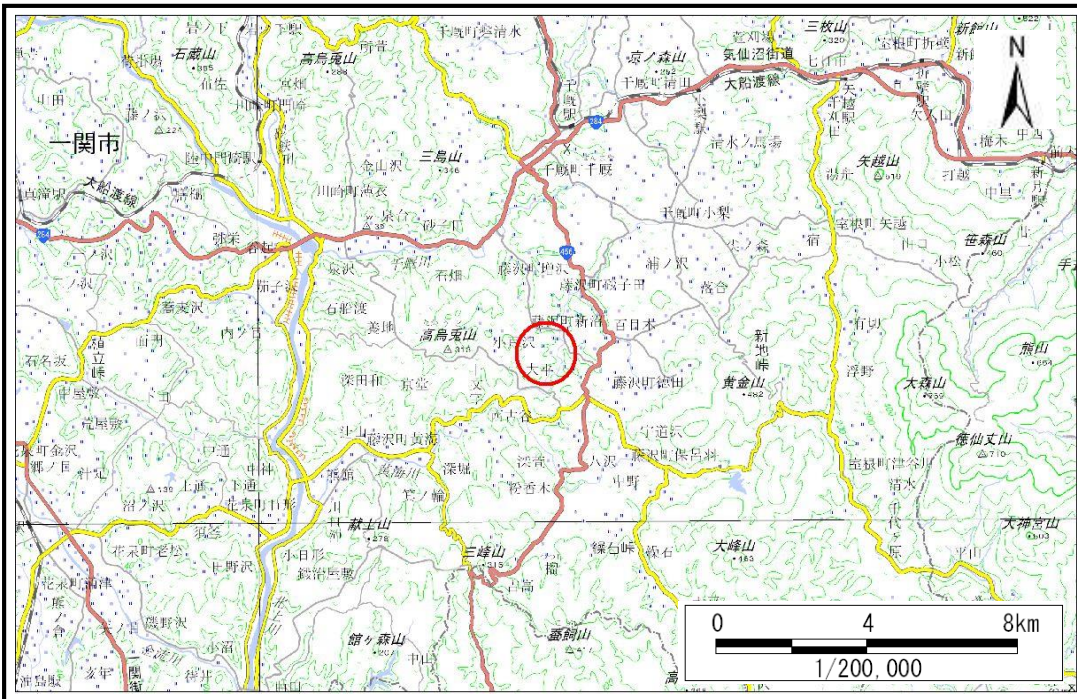


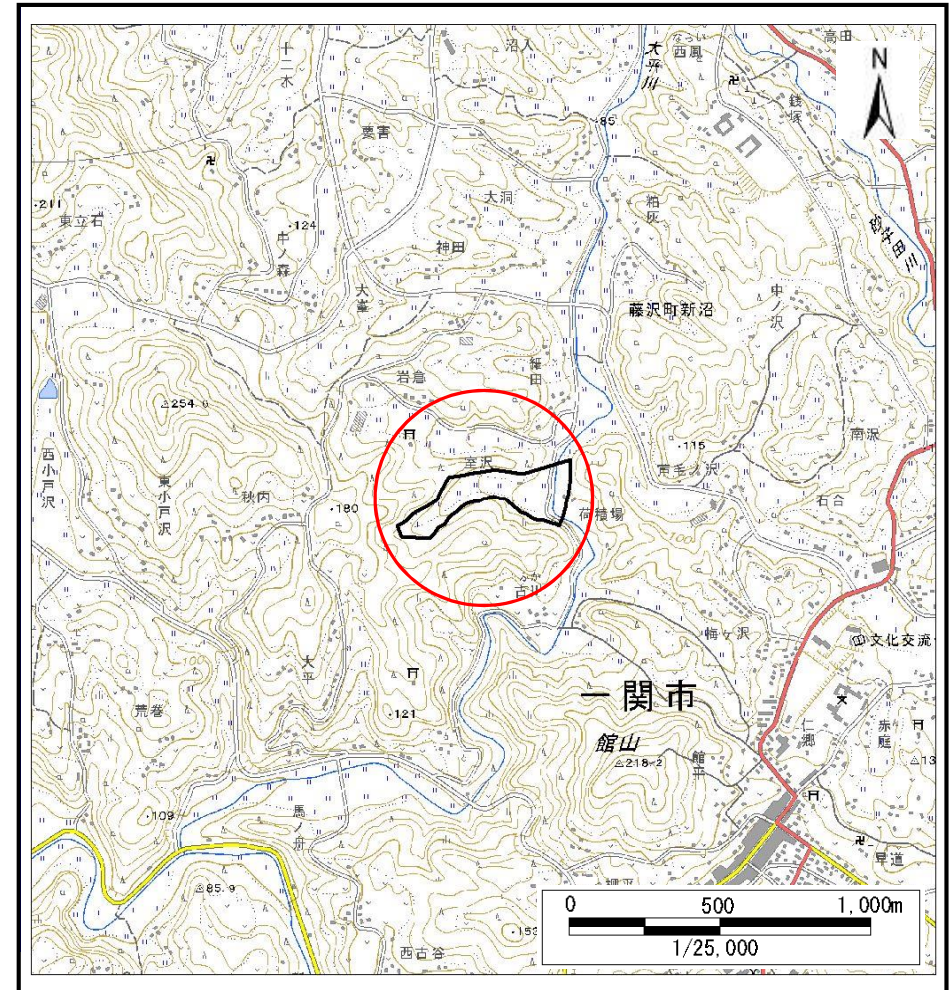
土砂災害防止に関する基礎調査(土石流)

表紙 概況,位置図

自然現象の種類	土石流
溪流番号	J181123
水系名	北上川
河川名	大平川
溪流名	細田の沢
所在	岩手県一関市藤沢町新沼字室沢
調査機関	岩手県南広域振興局 土木部 千厩土木センター



概況図(S=1:200,000)



位置図(S=1:25,000)

国土地理院の電子地形図200000『一関』及び電子地形図25000『千厩南部』を掲載

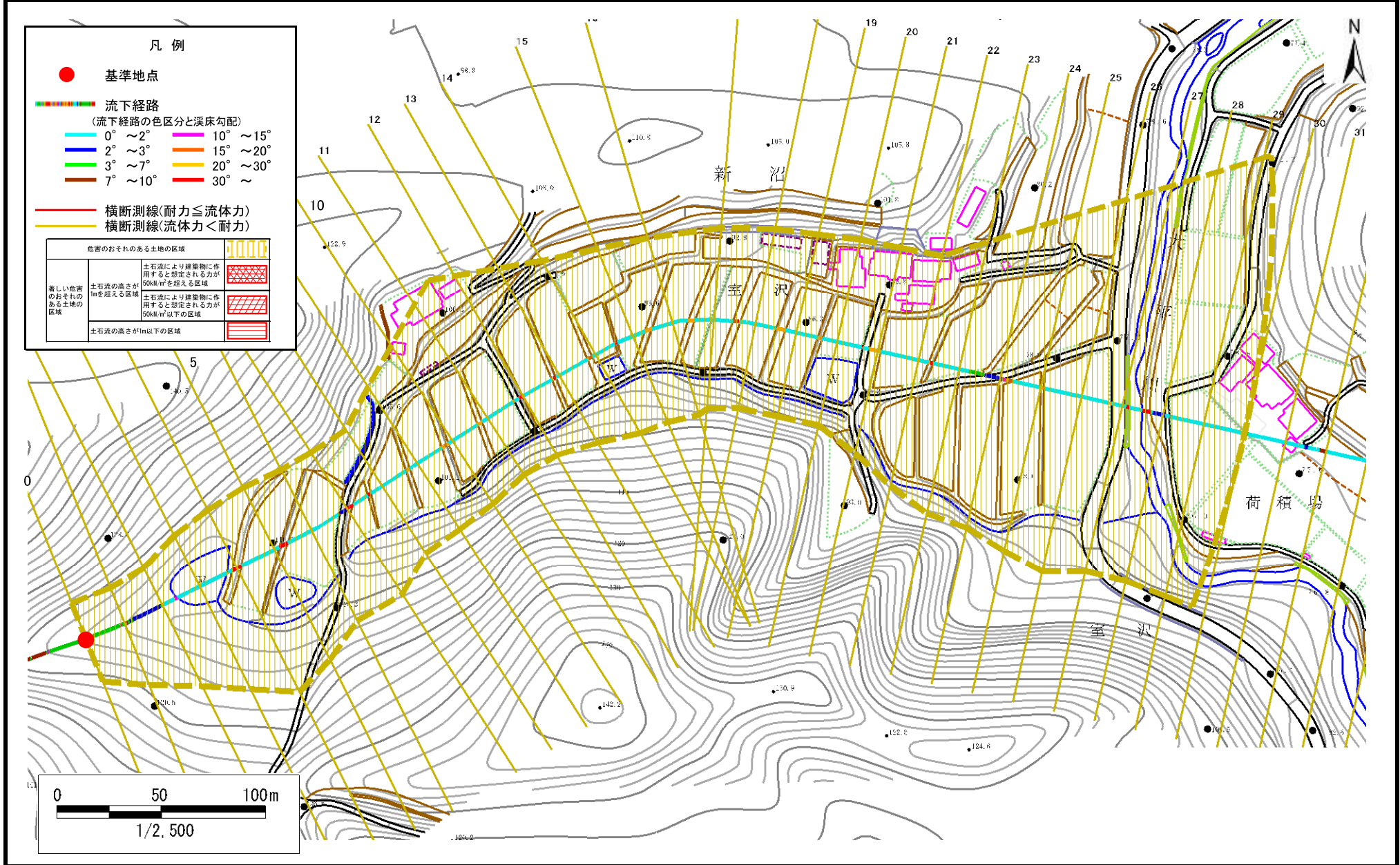
岩手県

土石流区域調査

様式3-1 危害のおそれのある土地、著しい危害のおそれのある土地の設定図

調査年度 令和2年度

溪流の位置 溪流番号 J181123 溪流名 細田の沢 所在地 岩手県一関市藤沢町新沼字室沢



土石流区域調書

様式3-2 建築物に作用すると想定される衝撃に関する事項

調査年度	令和2年度
------	-------

溪流の位置	溪流番号	J181123	溪流名	細田の沢	所在地	岩手県一関市藤沢町新沼字室沢
-------	------	---------	-----	------	-----	----------------

横断測線番号	土石流の高さh(m)	土石流の流体力Fd(kN/m ²)	建築物の耐力P2(kN/m ²)	横断測線番号	土石流の高さh(m)	土石流の流体力Fd(kN/m ²)	建築物の耐力P2(kN/m ²)
No.0	0.40	15.88	16.68	No.27	0.14	0.59	44.42
No.1	0.33	11.73	20.13	No.28	0.15	0.47	41.81
No.2	0.20	5.29	31.64	No.29	0.15	0.46	41.71
No.3	0.15	2.50	43.00	No.30	0.17	0.34	37.78
No.4	0.13	1.21	48.25	No.31	0.19	0.23	32.72
No.5	0.13	0.77	46.78	No.32	0.00	0.00	0.00
No.6	0.14	0.70	46.06	No.33	0.00	0.00	0.00
No.7	0.14	0.65	45.36	No.34	0.00	0.00	0.00
No.8	0.13	0.76	48.89	No.35	0.00	0.00	0.00
No.9	0.13	0.76	49.12	No.36	0.00	0.00	0.00
No.10	0.12	0.84	51.36				
No.11	0.12	0.80	50.41				
No.12	0.12	0.82	50.99				
No.13	0.13	0.77	49.20				
No.14	0.13	0.71	47.55				
No.15	0.14	0.61	44.75				
No.16	0.14	0.64	45.85				
No.17	0.14	0.65	46.16				
No.18	0.13	0.67	46.93				
No.19	0.13	0.70	47.76				
No.20	0.13	0.68	47.25				
No.21	0.13	0.70	47.93				
No.22	0.13	0.68	47.35				
No.23	0.13	0.67	47.03				
No.24	0.13	0.65	46.18				
No.25	0.13	0.66	46.54				
No.26	0.14	0.61	44.77				