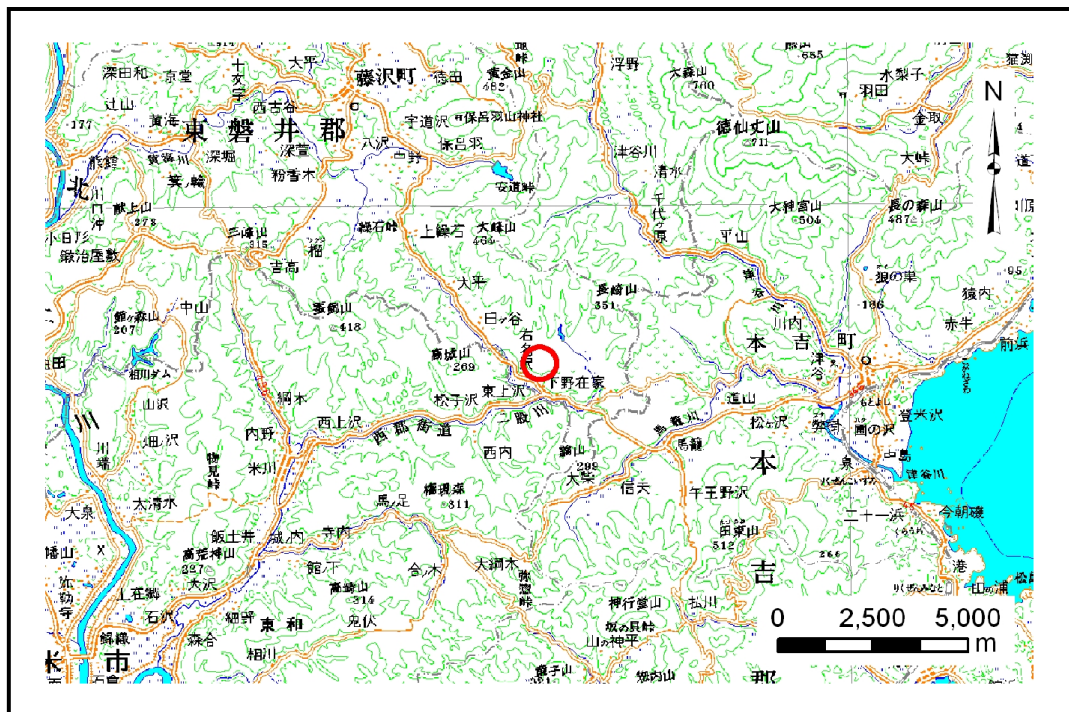


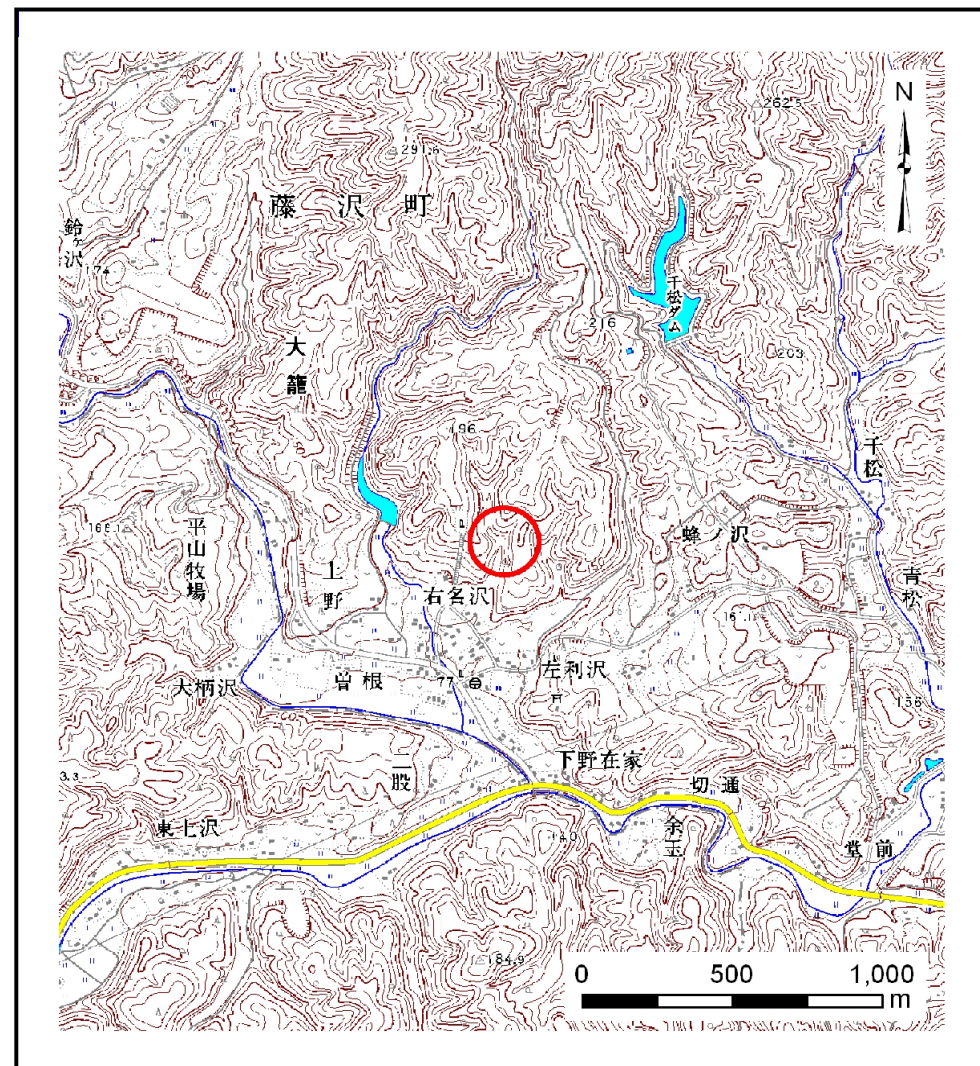
土砂災害防止に関する基礎調査(土石流)

表紙 位置,位置図

自然現象の種類	土石流
溪流番号	B186110
水系名	北上川
河川名	二股川
溪流名	右名沢
所在地	一関市藤沢町大籠字右名沢
調査機関	岩手県南広域振興局土木部千厩土木センター



位置図(S=1:200,000)

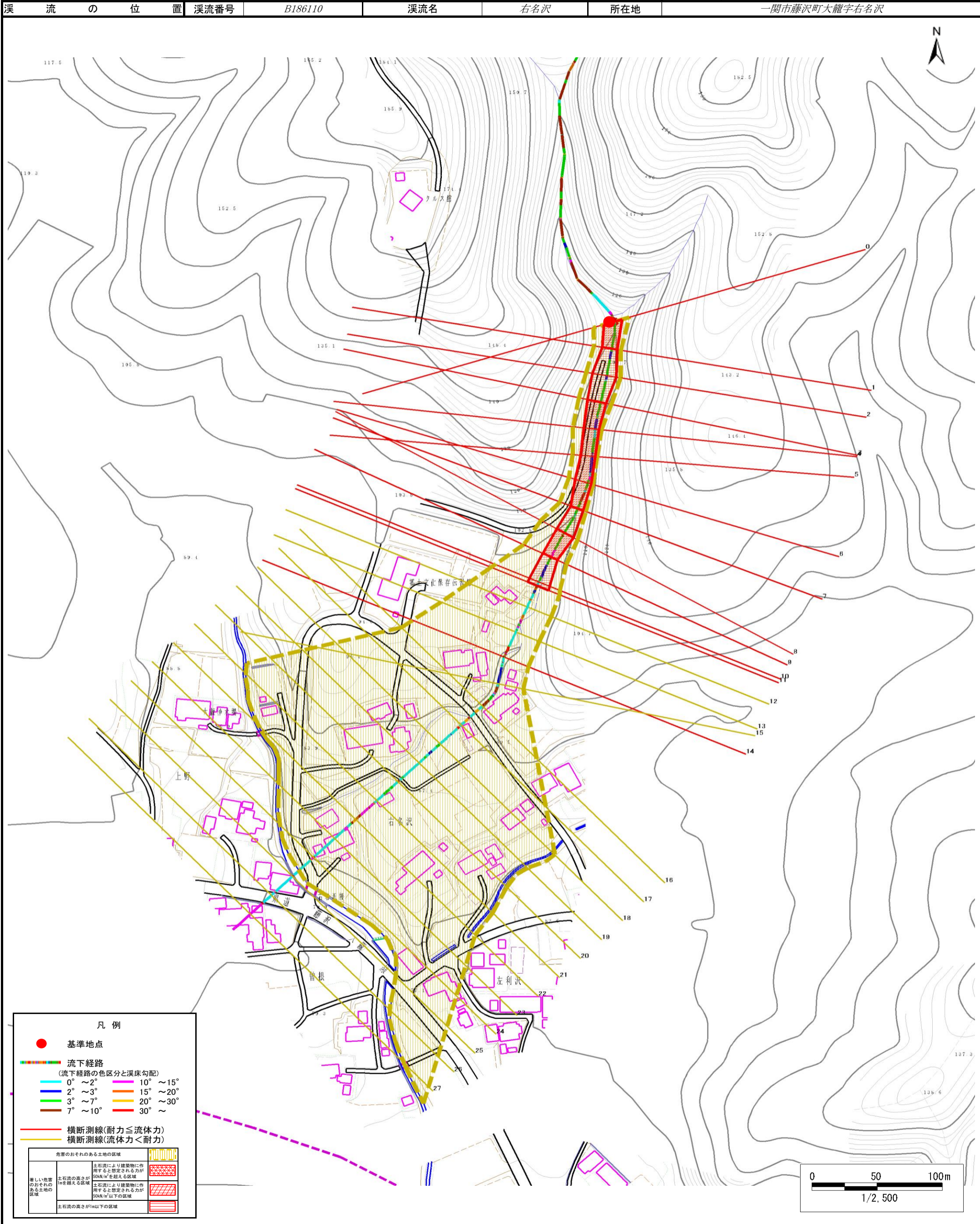


概況図(S=1:25,000)

土石流区域調査

様式3-1 危害のおそれのある土地、著しい危害のおそれのある土地の設定図

調査年度	平成23年度
調査年度	一関市藤沢町大籠字右名沢



土石流区域調査

様式3-2 建築物に作用すると想定される衝撃に関する事項

調査年度 平成23年度

溪流の位置	溪流番号	B186110	溪流名	右名沢	所在地	一関市藤沢町大籠字右名沢	
横断測線番号	土石流の高さh(m)	土石流の流体力Fd(kN/m ²)	建築物の耐力P2(kN/m ²)	横断測線番号	土石流の高さh(m)	土石流の流体力Fd(kN/m ²)	建築物の耐力P2(kN/m ²)
No.0	0.99	17.41	7.68				
No.1	1.07	17.46	7.26				
No.2	0.82	11.56	8.97				
No.3	0.96	13.22	7.88				
No.4	1.10	14.75	7.09				
No.5	1.13	14.41	6.96				
No.6	1.04	11.81	7.40				
No.7	1.18	14.15	6.73				
No.8	0.97	9.99	7.82				
No.9	1.08	12.01	7.21				
No.10	0.89	9.09	8.40				
No.11	0.87	8.72	8.57				
No.12	0.81	7.99	9.08				
No.13	0.68	6.47	10.51				
No.14	0.94	10.94	8.02				
No.15	0.67	6.63	10.62				
No.16	0.68	6.38	10.45				
No.17	0.71	5.36	10.11				
No.18	0.71	5.21	10.06				
No.19	0.73	4.70	9.84				
No.20	0.77	3.88	9.39				
No.21	0.80	3.56	9.18				
No.22	0.80	3.51	9.15				
No.23	0.71	4.41	10.06				
No.24	0.74	4.14	9.79				
No.25	0.73	4.22	9.88				
No.26	0.75	3.94	9.59				