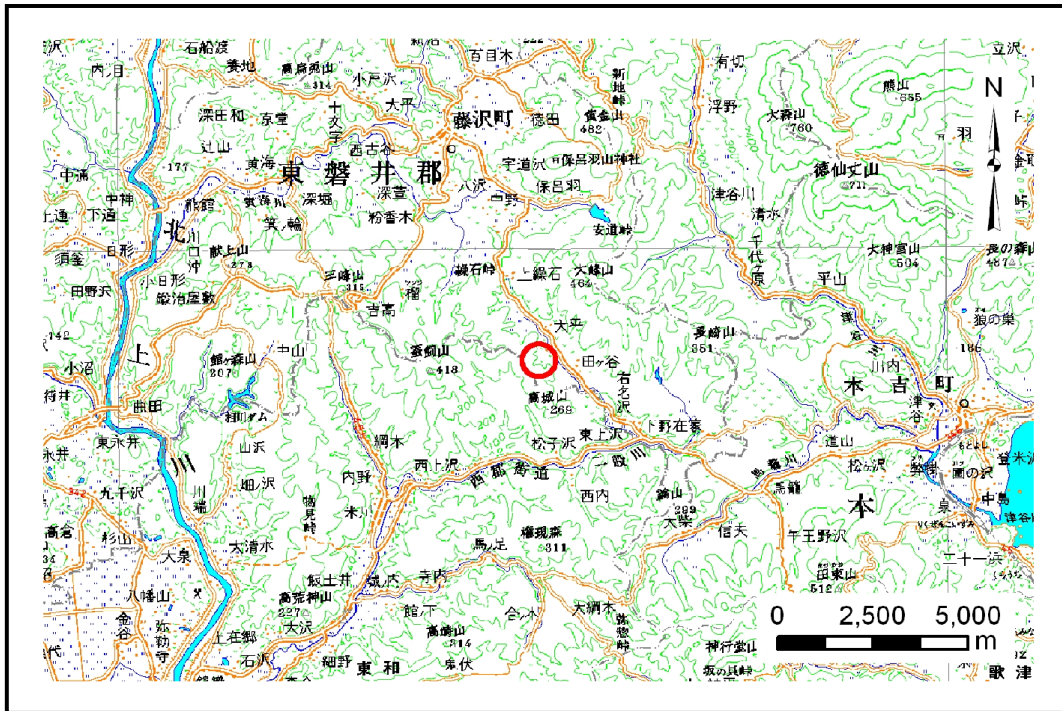


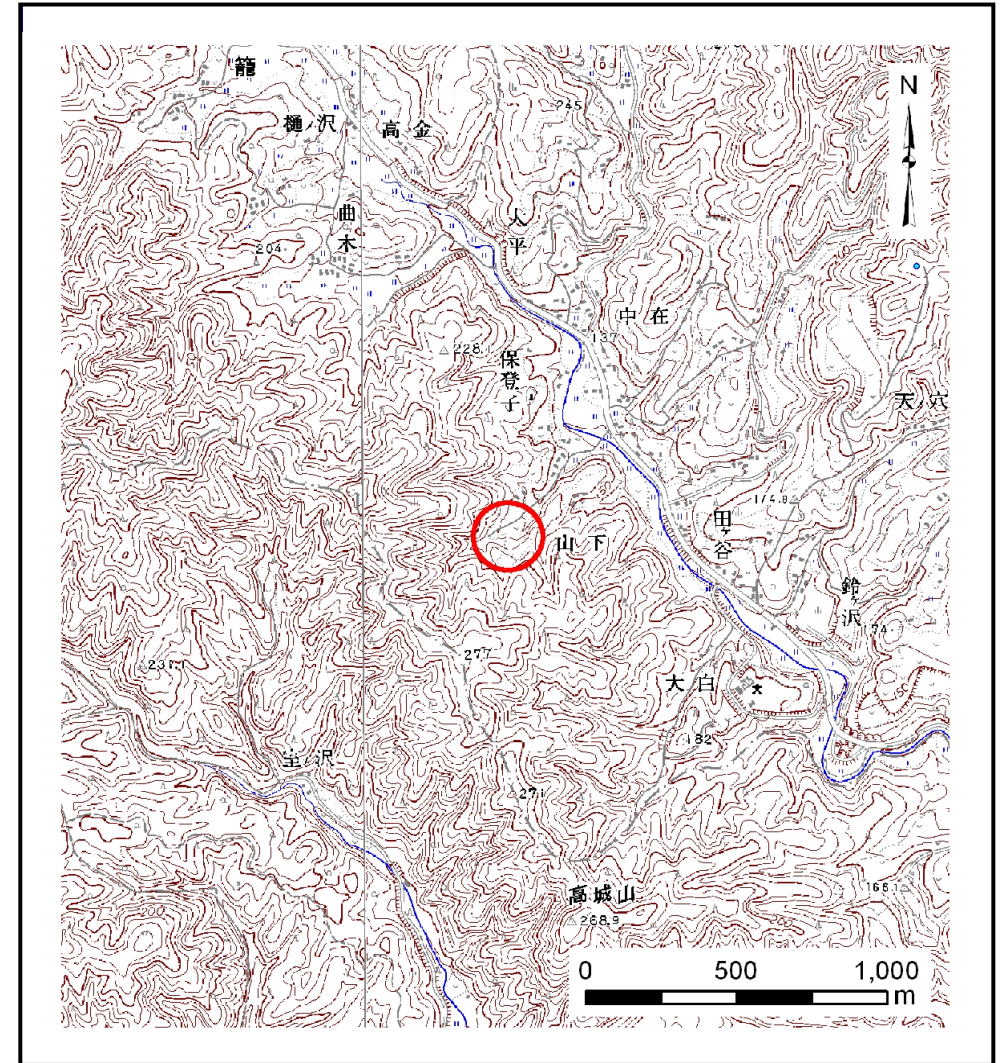
# 土砂災害防止に関する基礎調査(土石流)

表紙 位置,位置図

自然現象の種類	土石流
溪流番号	B186107
水系名	北上川
河川名	二股川
溪流名	蜂ノ森の沢
所在地	一関市藤沢町大籠字保登子・山下
調査機関	岩手県南広域振興局土木部千厩土木センター



位置図(S=1:200,000)



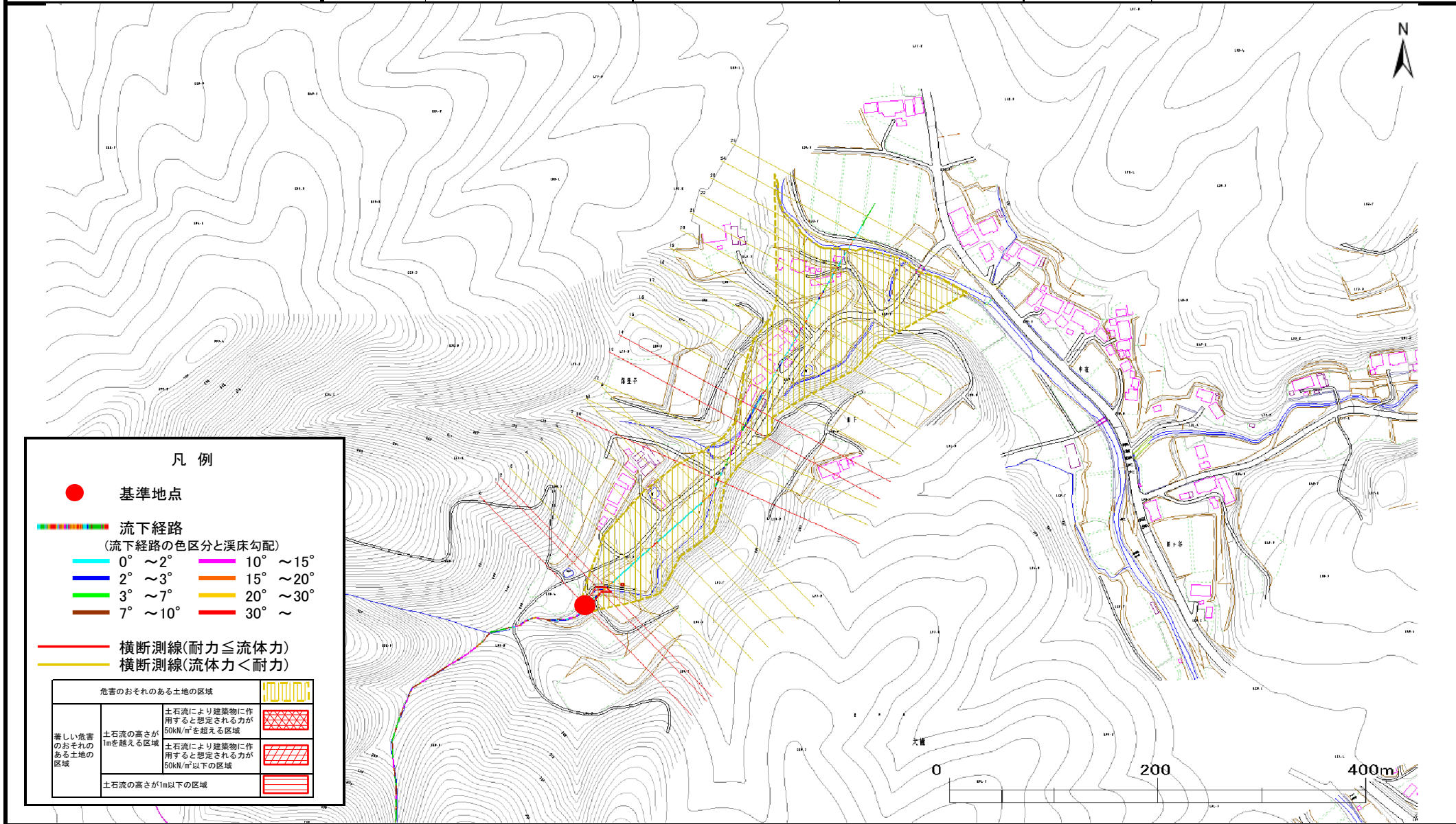
概況図(S=1:25,000)

# 土石流区域調査書

様式3-1 危害のおそれのある土地、著しい危害のおそれのある土地の設定図

調査年度	平成23年度
所在地	一関市藤沢町大籠字保登子・山下

溪流の位置	溪流番号	B186107	溪流名	蜂ノ森の沢	所在地	一関市藤沢町大籠字保登子・山下
-------	------	---------	-----	-------	-----	-----------------



## 土石流区域調査

様式3-2 建築物に作用すると想定される衝撃に関する事項

調査年度 平成23年度

溪流の位置	溪流番号	B186107	溪流名	蜂ノ森の沢	所在地	一関市藤沢町大籠字保登子・山下	
横断測線番号	土石流の高さh(m)	土石流の流体力Fd(kN/m <sup>2</sup> )	建築物の耐力P2(kN/m <sup>2</sup> )	横断測線番号	土石流の高さh(m)	土石流の流体力Fd(kN/m <sup>2</sup> )	建築物の耐力P2(kN/m <sup>2</sup> )
No.0	0.99	26.56	7.71				
No.1	0.80	16.32	9.15				
No.2	0.79	16.29	9.28				
No.3	0.46	8.00	14.67				
No.4	0.46	6.64	14.82				
No.5	0.46	5.36	14.80				
No.6	0.45	5.60	15.09				
No.7	0.46	5.33	14.79				
No.8	0.47	4.03	14.40				
No.9	0.48	3.66	14.19				
No.10	0.90	10.32	8.33				
No.11	0.54	3.85	12.88				
No.12	0.49	4.57	13.91				
No.13	0.82	9.59	8.93				
No.14	0.92	11.62	8.16				
No.15	0.49	4.61	13.97				
No.16	0.55	3.47	12.61				
No.17	0.55	3.48	12.63				
No.18	0.55	3.47	12.61				
No.19	0.53	3.67	12.93				
No.20	0.57	3.03	12.21				
No.21	0.50	3.94	13.74				
No.22	0.51	3.82	13.54				
No.23	0.54	3.31	12.71				
No.24	0.56	3.11	12.35				
No.25	0.53	3.45	12.94				