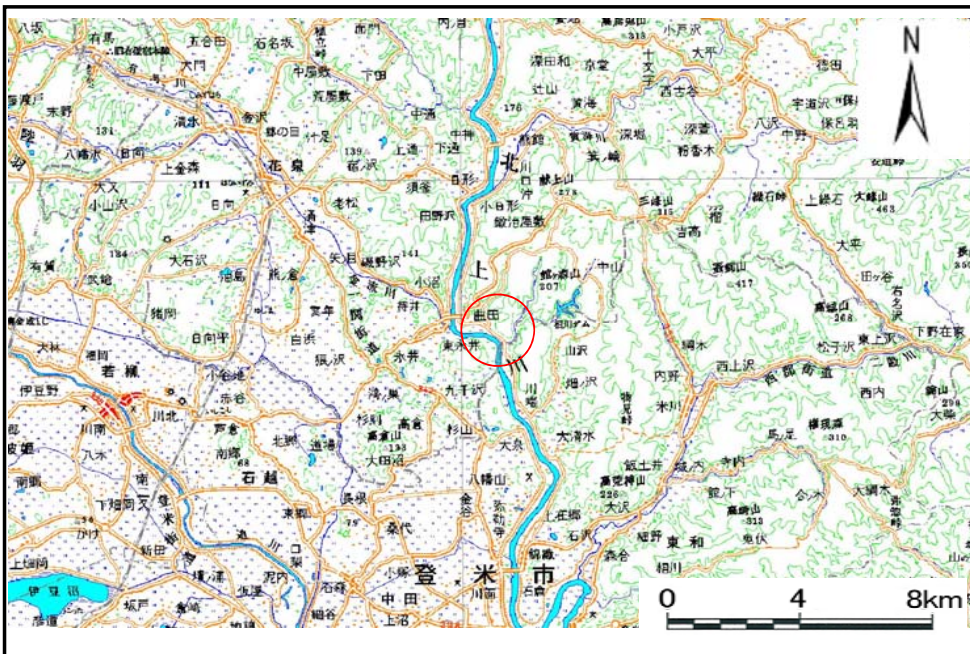


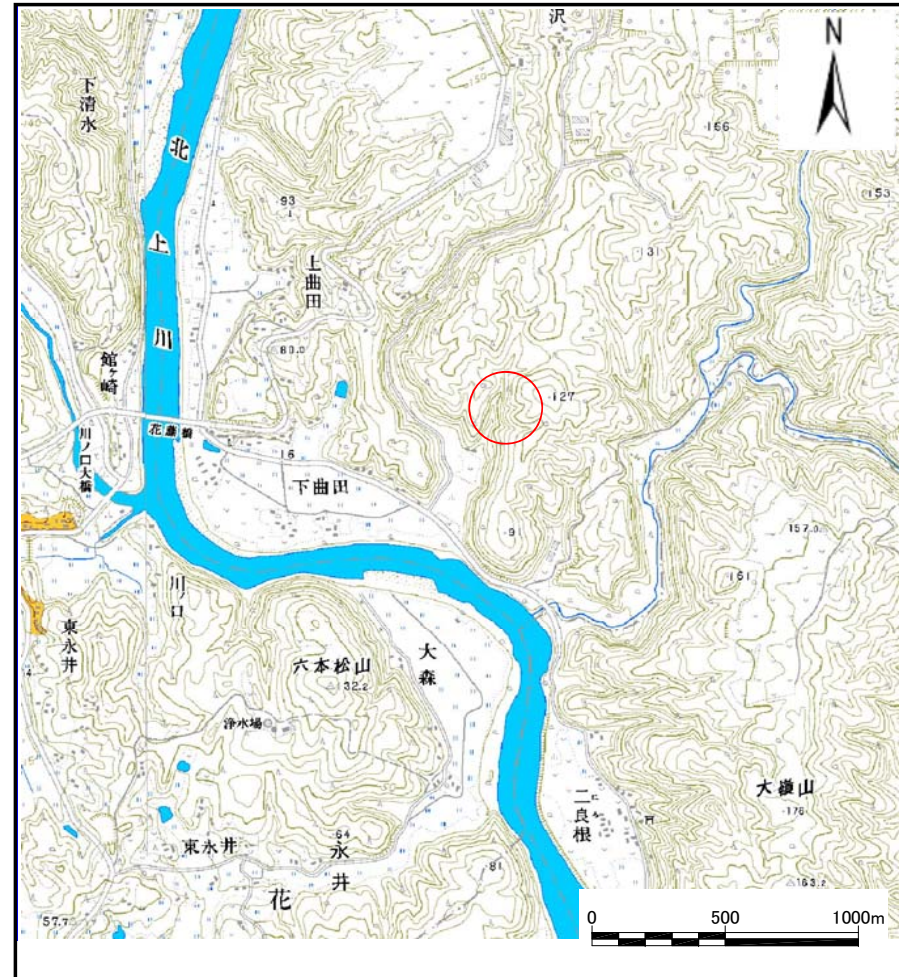
# 土砂災害防止に関する基礎調査(土石流)

表紙 位置,位置図

自然現象の種類	土石流
溪流番号	B185122
水系名	北上川
河川名	北上川
溪流名	下曲田の沢
所在地	岩手県一関市藤沢町黄海字下曲田
調査機関	岩手県南広域振興局土木部千厩土木センター



位置図(S=1:200,000)



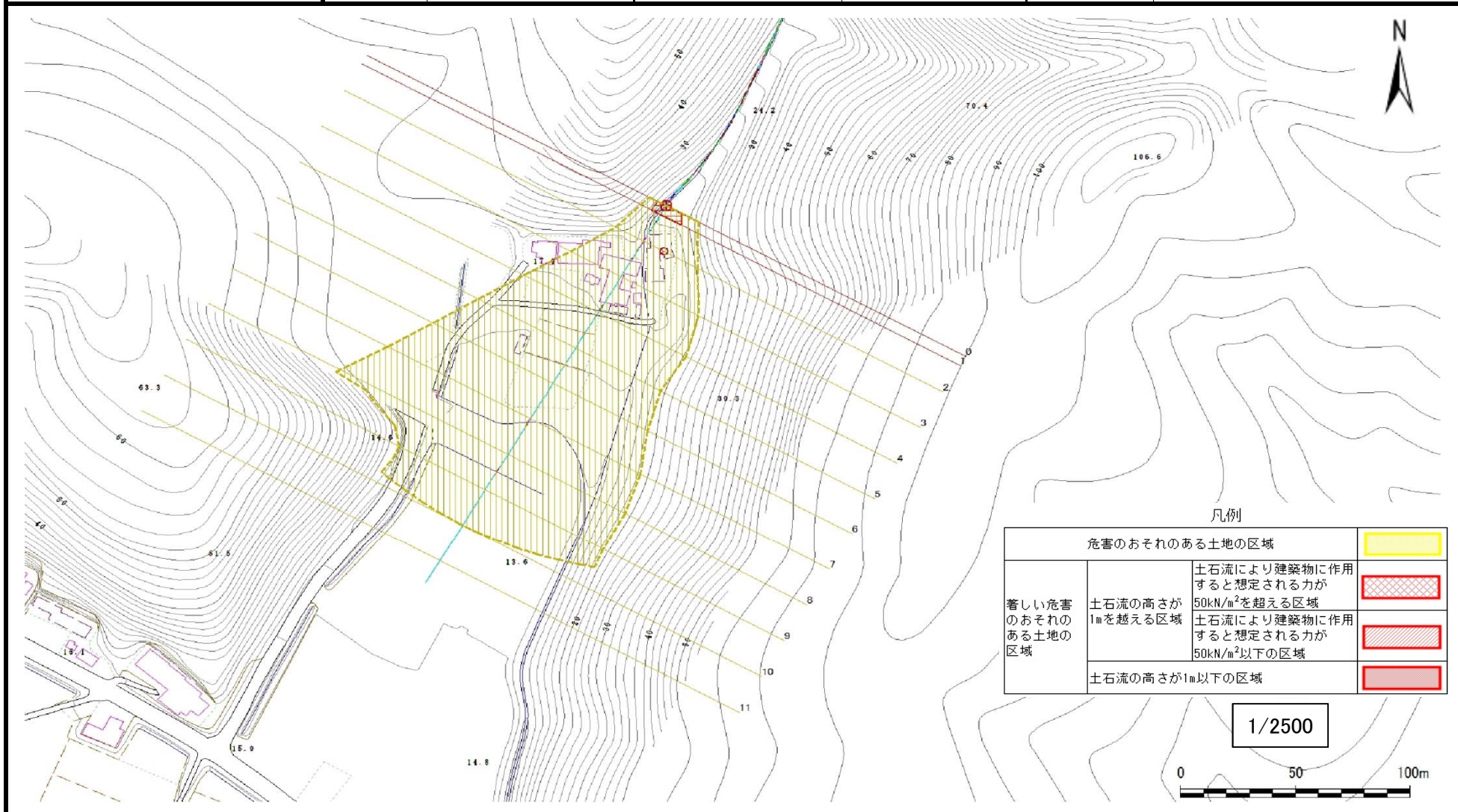
概要図(S=1:25,000)

# 土石流区域調査

様式3-1 危害のおそれのある土地、著しい危害のおそれのある土地の設定図

調査年度 平成28年度

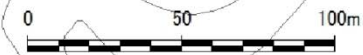
溪流の位置	溪流番号	B185122	溪流名	下曲田の沢	所在地	岩手県一関市藤沢町黄海字下曲田
-------	------	---------	-----	-------	-----	-----------------



凡例

危害のおそれのある土地の区域		
著しい危害のおそれのある土地の区域	土石流の高さが1mを超える区域 土石流により建築物に作用すると想定される力が50kN/m <sup>2</sup> を超える区域	
	土石流により建築物に作用すると想定される力が50kN/m <sup>2</sup> 以下の区域	
	土石流の高さが1m以下の区域	

1/2500



# 土石流区域調査

様式3-2 建築物に作用すると想定される衝撃に関する事項

調査年度	平成28年度
------	--------

溪流の位置	溪流番号 B185122	溪流名 下曲田の沢	所在地 岩手県一関市藤沢町黄海字下曲田
調査年度: 平成28年度			

横断測線番号	土石流の高さh(m)	土石流の流体力Fd(kN/m <sup>2</sup> )	建築物の耐力P2(kN/m <sup>2</sup> )	横断測線番号	土石流の高さh(m)	土石流の流体力Fd(kN/m <sup>2</sup> )	建築物の耐力P2(kN/m <sup>2</sup> )
No.0	0.75	14.18	9.61				
No.1	0.66	11.39	10.73				
No.2	0.54	8.09	12.74				
No.3	0.54	6.67	12.71				
No.4	0.55	5.96	12.62				
No.5	0.56	5.34	12.48				
No.6	0.57	4.76	12.28				
No.7	0.58	4.08	11.95				
No.8	0.62	3.18	11.28				
No.9	0.66	2.73	10.81				
No.10	0.74	2.00	9.81				
No.11	0.75	1.92	9.68				