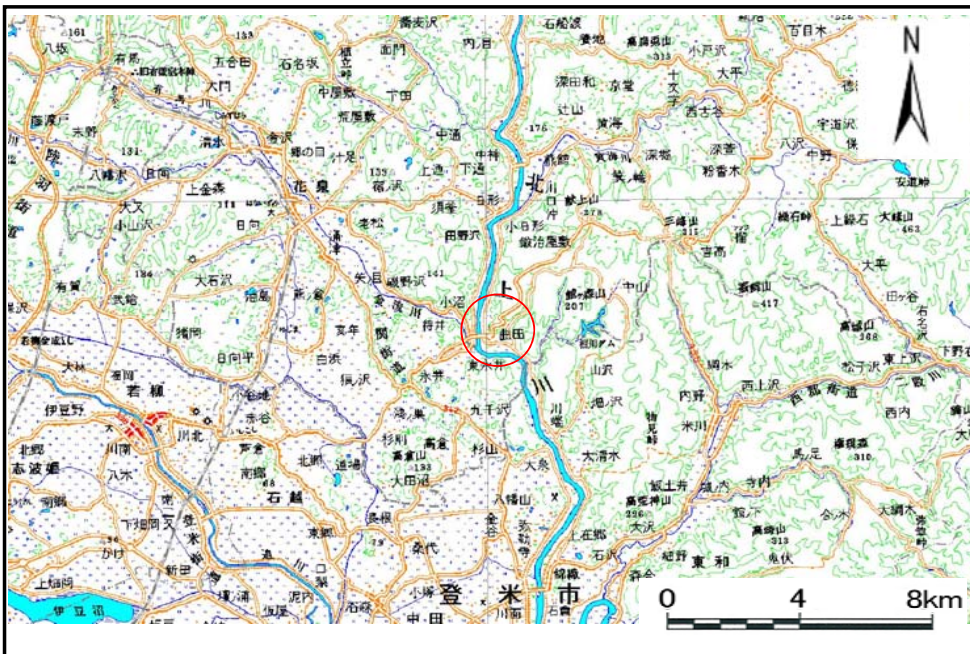


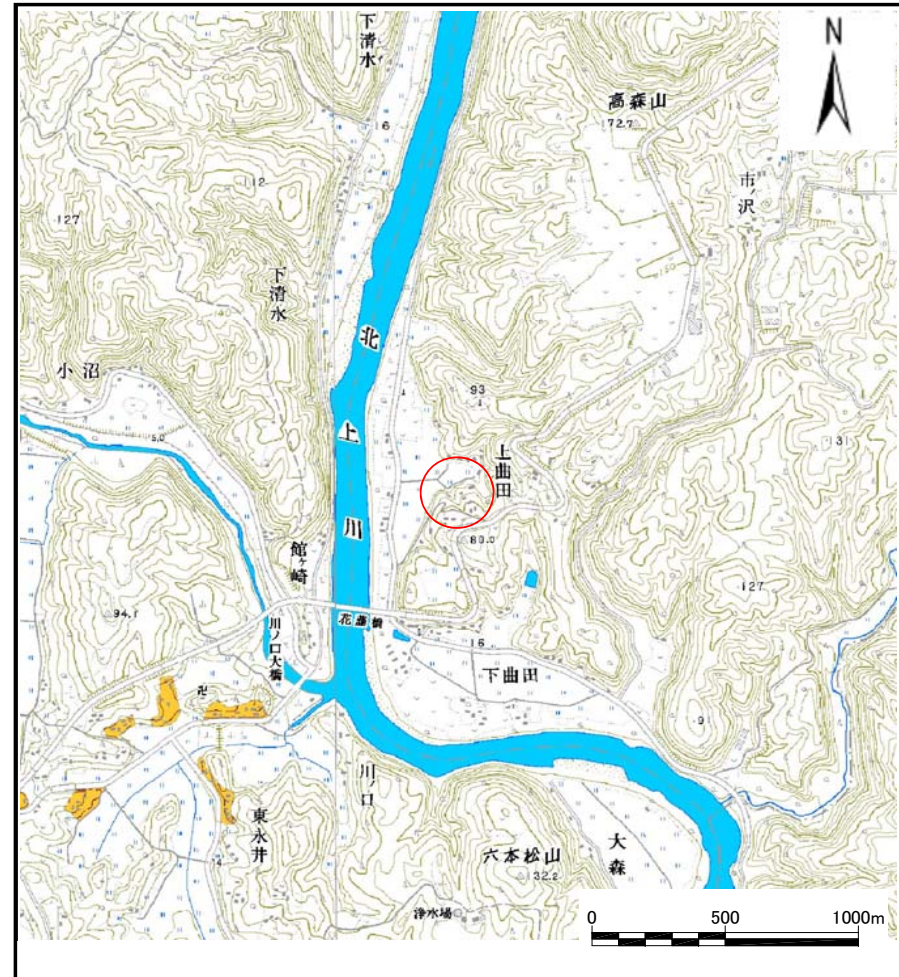
土砂災害防止に関する基礎調査(土石流)

表紙 位置位置図

自然現象の種類	土石流
溪流番号	B185121
水系名	北上川
河川名	北上川
溪流名	上曲田の沢
所在地	岩手県一関市藤沢町黄海字上曲田
調査機関	岩手県南広域振興局土木部千厩土木センター



位置図(S=1:200,000)



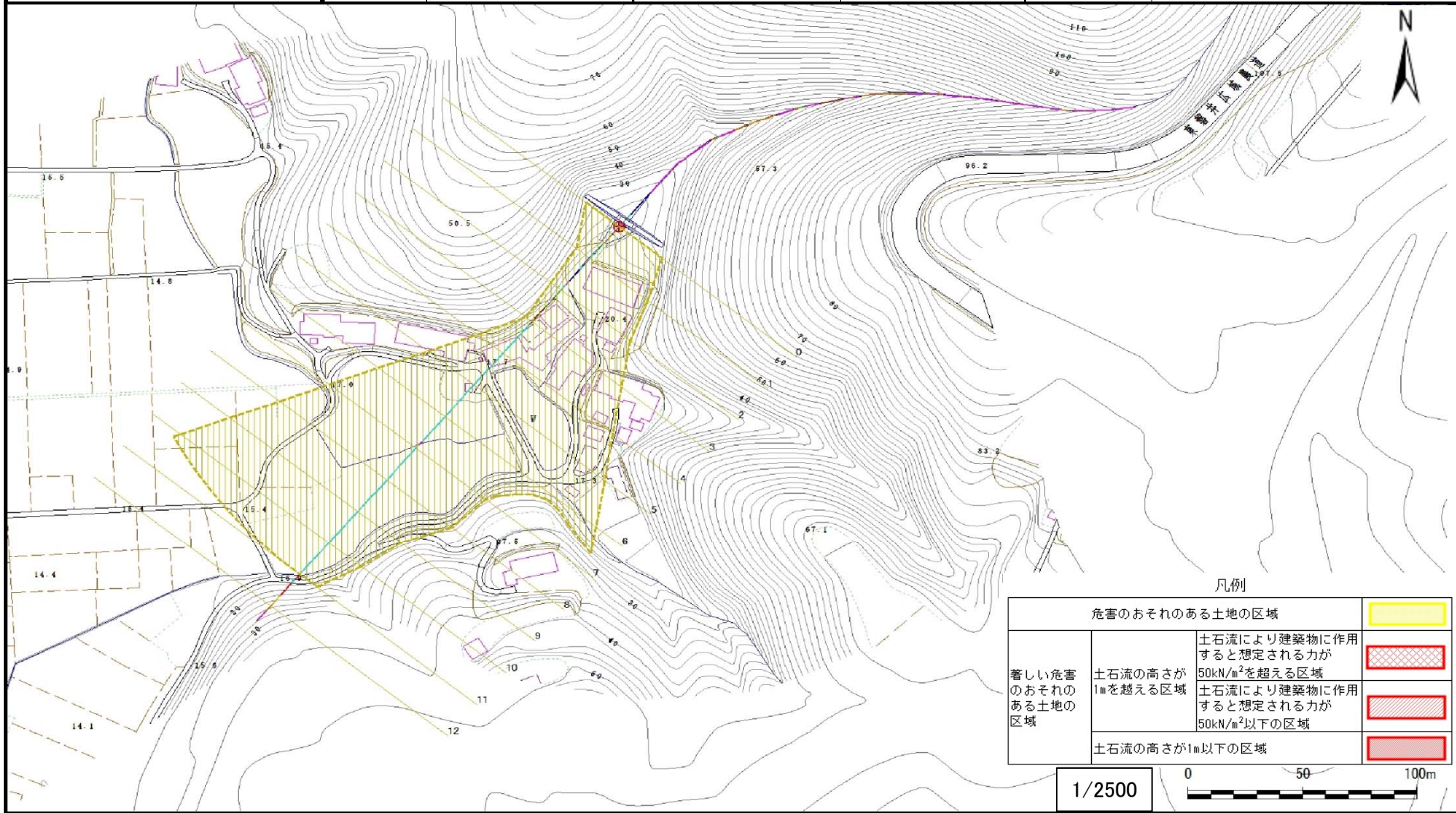
概要図(S=1:25,000)

土石流区域調査

様式3-1 危害のおそれのある土地、著しい危害のおそれのある土地の設定図

調査年度 平成28年度

溪流の位置	溪流番号	B185121	溪流名	上曲田の沢	所在地	岩手県一関市藤沢町黄海字上曲田
-------	------	---------	-----	-------	-----	-----------------



凡例

危害のおそれのある土地の区域		
著しい危害のおそれのある土地の区域	土石流により建築物に作用すると想定される力が50kN/m ² を超える区域	
	土石流の高さが1mを超える区域	
	土石流により建築物に作用すると想定される力が50kN/m ² 以下の区域	
土石流の高さが1m以下の区域		

1/2500 0 50 100m

土石流区域調査

様式3-2 建築物に作用すると想定される衝撃に関する事項

調査年度	平成28年度
所在地	岩手県一関市藤沢町黄海字上曲田

溪流の位置		溪流番号	溪流名		所在地		
B185121		上曲田の沢					
横断測線番号	土石流の高さh(m)	土石流の流体力Fd(kN/m ²)	建築物の耐力P2(kN/m ²)	横断測線番号	土石流の高さh(m)	土石流の流体力Fd(kN/m ²)	建築物の耐力P2(kN/m ²)
No.0	0.42	12.84	16.07				
No.1	0.35	9.76	19.00				
No.2	0.30	6.97	21.53				
No.3	0.29	5.82	22.70				
No.4	0.27	4.26	24.21				
No.5	0.27	4.10	24.34				
No.6	0.26	3.26	24.85				
No.7	0.26	2.39	24.75				
No.8	0.27	1.87	24.06				
No.9	0.29	1.36	22.53				
No.10	0.30	1.18	21.70				
No.11	0.33	0.88	19.81				
No.12	0.00	0.00	0.00				