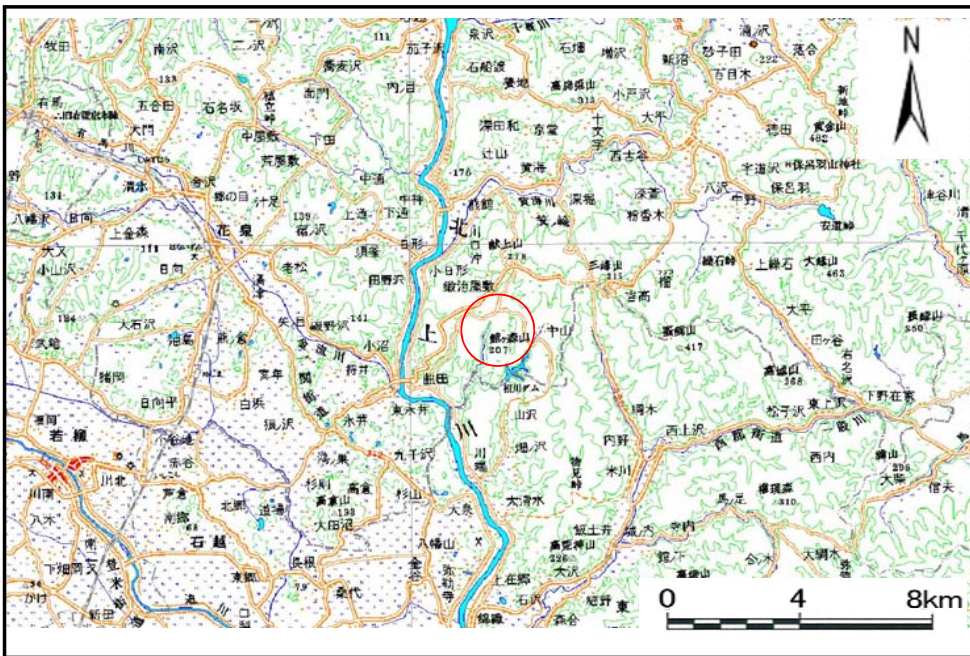


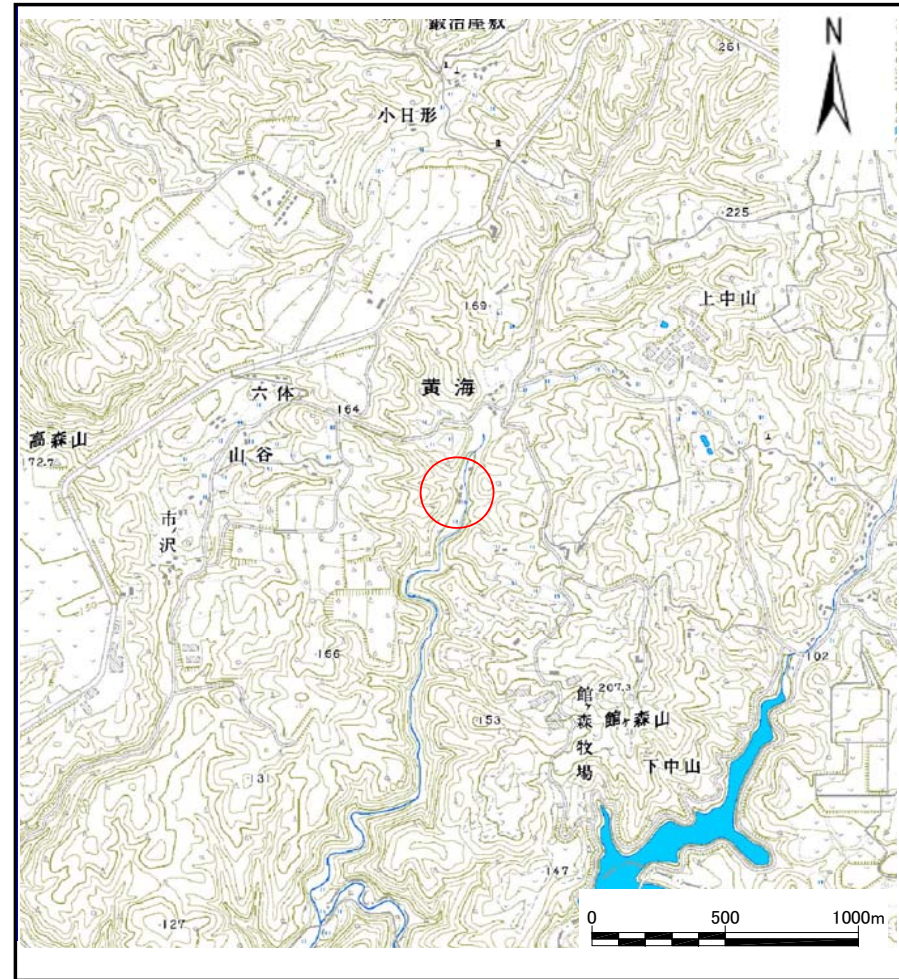
土砂災害防止に関する基礎調査(土石流)

表紙 位置位置図

自然現象の種類	土石流
溪流番号	B185120
水系名	北上川
河川名	相川
溪流名	山谷の沢
所在地	岩手県一関市藤沢町黄海字上中山
調査機関	岩手県南広域振興局土木部千厩土木センター



位置図(S=1:200,000)



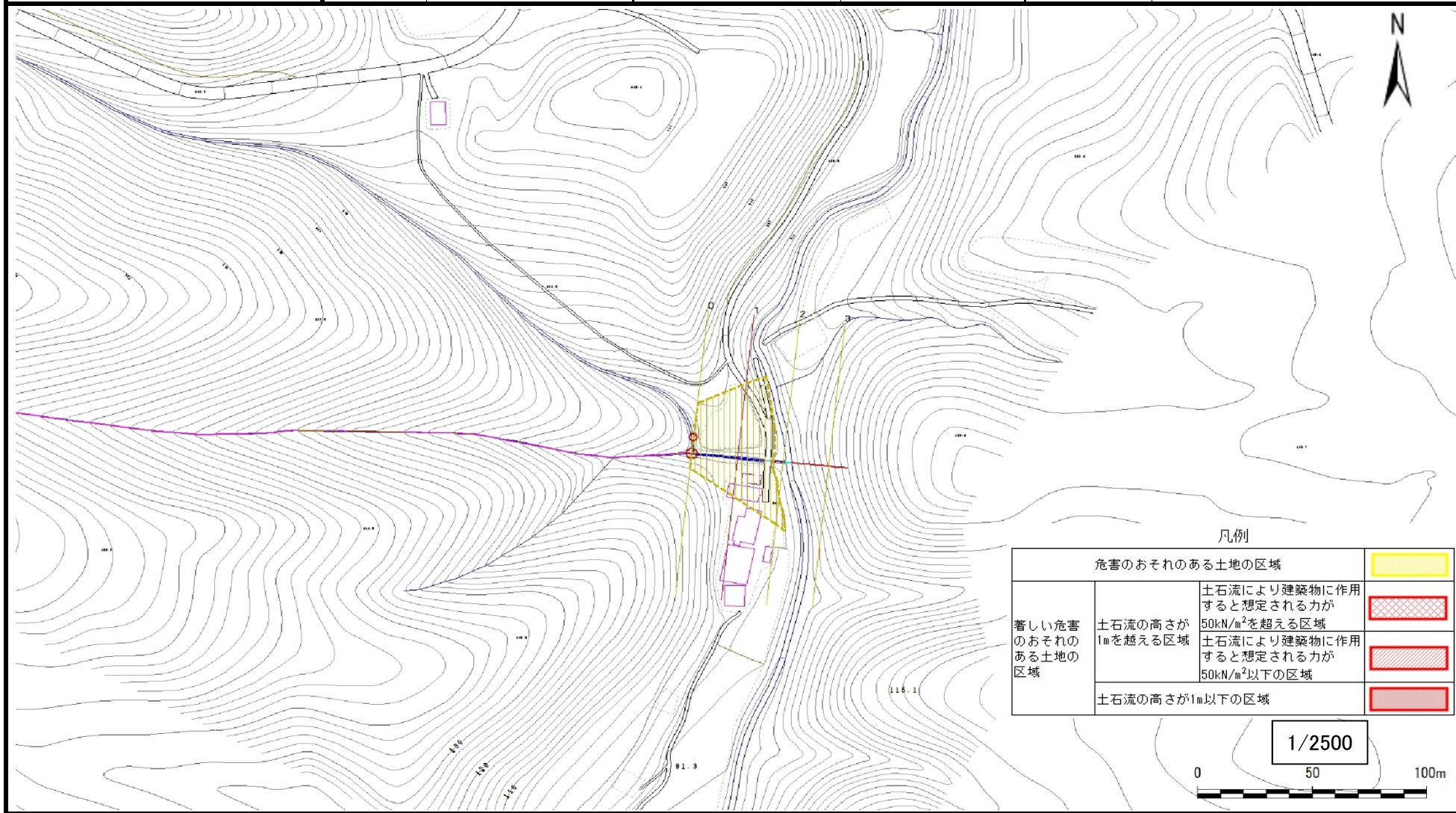
概要図(S=1:25,000)

土石流区域調査

様式3-1 危害のおそれのある土地、著しい危害のおそれのある土地の設定図

調査年度 平成28年度

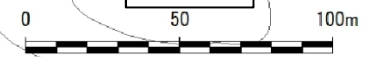
溪流の位置	溪流番号	B185120	溪流名	山谷の沢	所在地	岩手県一関市藤沢町黄海字上中山
-------	------	---------	-----	------	-----	-----------------



凡例

危害のおそれのある土地の区域		
著しい危害のおそれのある土地の区域	土石流により建築物に作用すると想定される力が50kN/m ² を超える区域	
	土石流により建築物に作用すると想定される力が50kN/m ² 以下の区域	
	土石流の高さが1m以下の区域	

1/2500



土石流区域調査書

様式3-2 建築物に作用すると想定される衝撃に関する事項

調査年度	平成28年度
所在地	岩手県一関市藤沢町黄海字上中山

溪流の位置	溪流番号	B185120	溪流名	山谷の沢	所在地	岩手県一関市藤沢町黄海字上中山	
-------	------	---------	-----	------	-----	-----------------	--

横断測線番号	土石流の高さh(m)	土石流の流体力Fd(kN/m ²)	建築物の耐力P2(kN/m ²)	横断測線番号	土石流の高さh(m)	土石流の流体力Fd(kN/m ²)	建築物の耐力P2(kN/m ²)
No.0	0.39	10.72	17.03				
No.1	0.85	26.56	8.68				
No.2	0.38	7.94	17.77				
No.3	0.35	3.48	19.07				