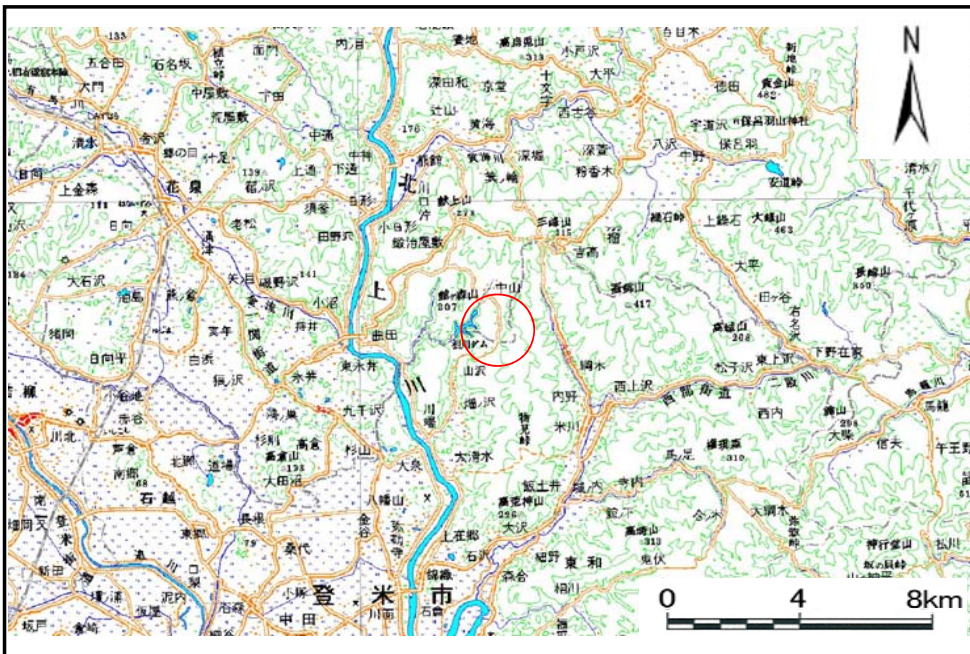


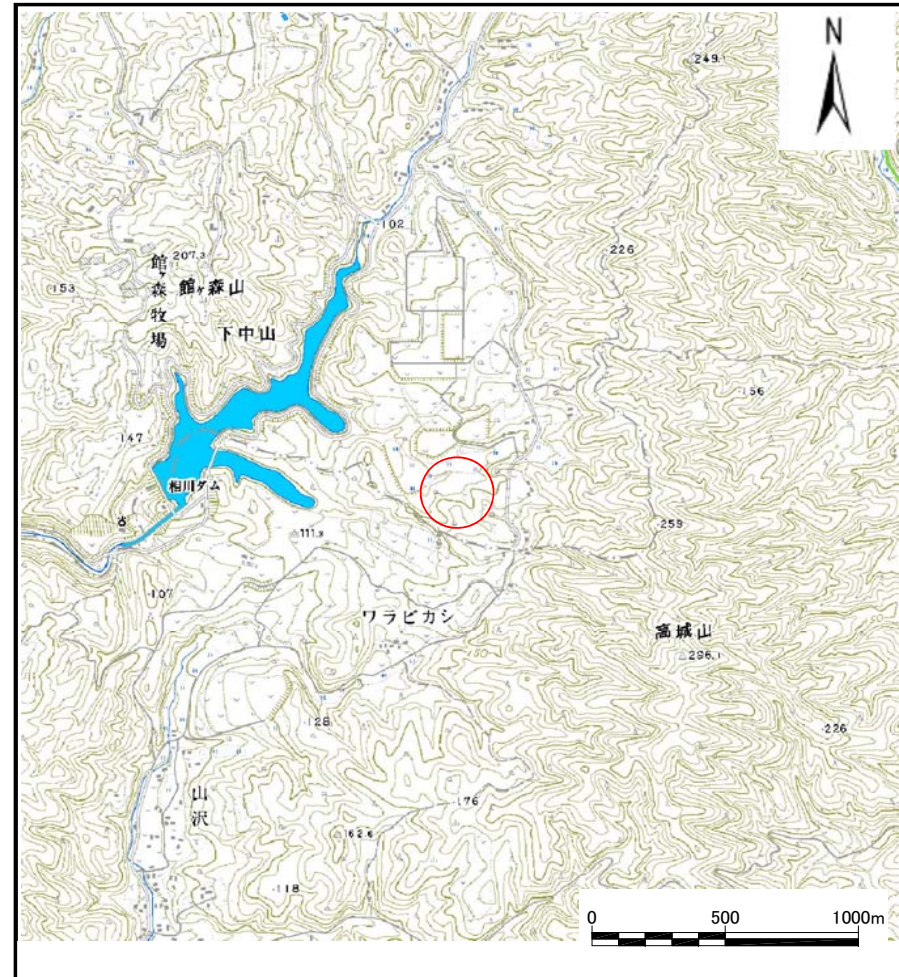
# 土砂災害防止に関する基礎調査(土石流)

表紙 位置位置図

自然現象の種類	土石流
溪流番号	B185116
水系名	北上川
河川名	相川
溪流名	下中山の沢2
所在地	岩手県一関市藤沢町黄海字下中山
調査機関	岩手県南広域振興局土木部千厩土木センター



位置図(S=1:200,000)



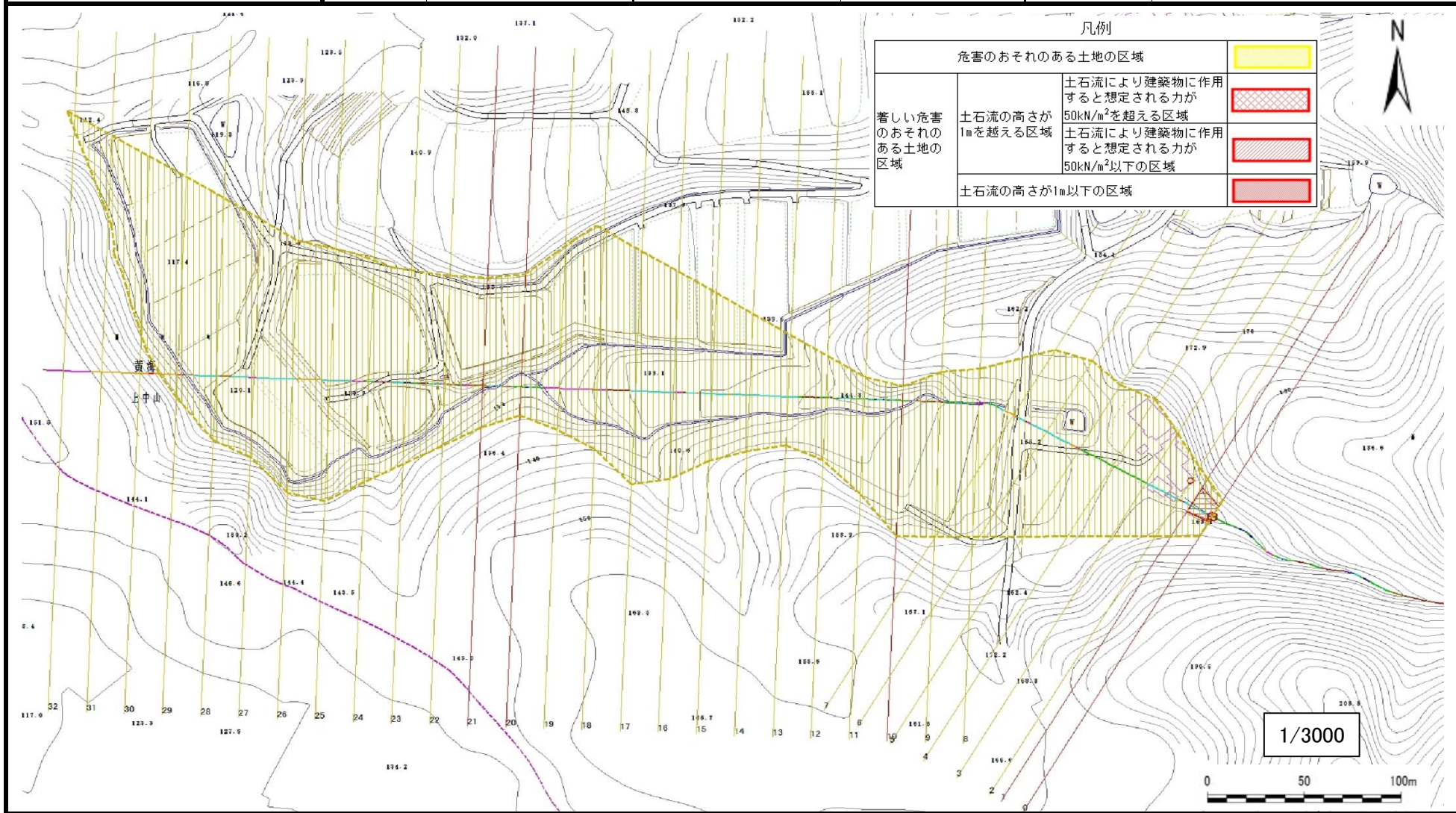
概要図(S=1:25,000)

# 土石流区域調査書

様式3-1 危害のおそれのある土地、著しい危害のおそれのある土地の設定図

調査年度 平成28年度

溪流の位置	溪流番号	B185116	溪流名	下中山の沢2	所在地	岩手県一関市藤沢町黄海字下中山
-------	------	---------	-----	--------	-----	-----------------

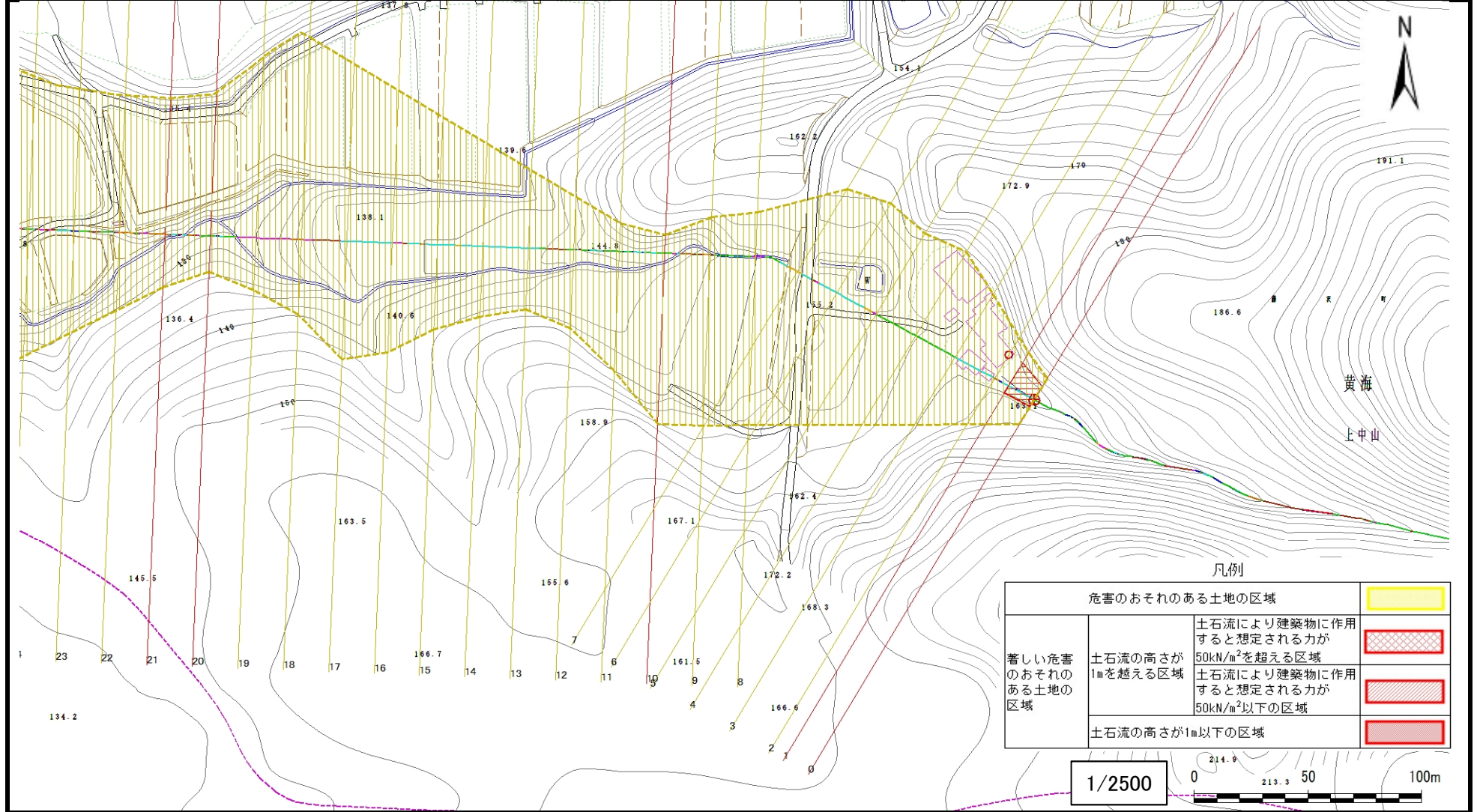


# 土石流区域調査

様式3-1-1 危害のおそれのある土地、著しい危害のおそれのある土地の設定図(分割図)

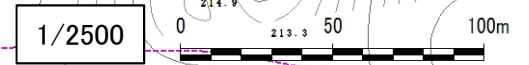
調査年度 平成28年度

溪流の位置 溪流番号 B185116 溪流名 下中山の沢2 所在地 岩手県一関市藤沢町黄海字下中山



凡例

危害のおそれのある土地の区域		
著しい危害のおそれのある土地の区域	土石流の高さが1mを越える区域 土石流により建築物に作用すると想定される力が50kN/m <sup>2</sup> を超える区域	
	土石流の高さが1mを越える区域 土石流により建築物に作用すると想定される力が50kN/m <sup>2</sup> 以下の区域	
	土石流の高さが1m以下の区域	

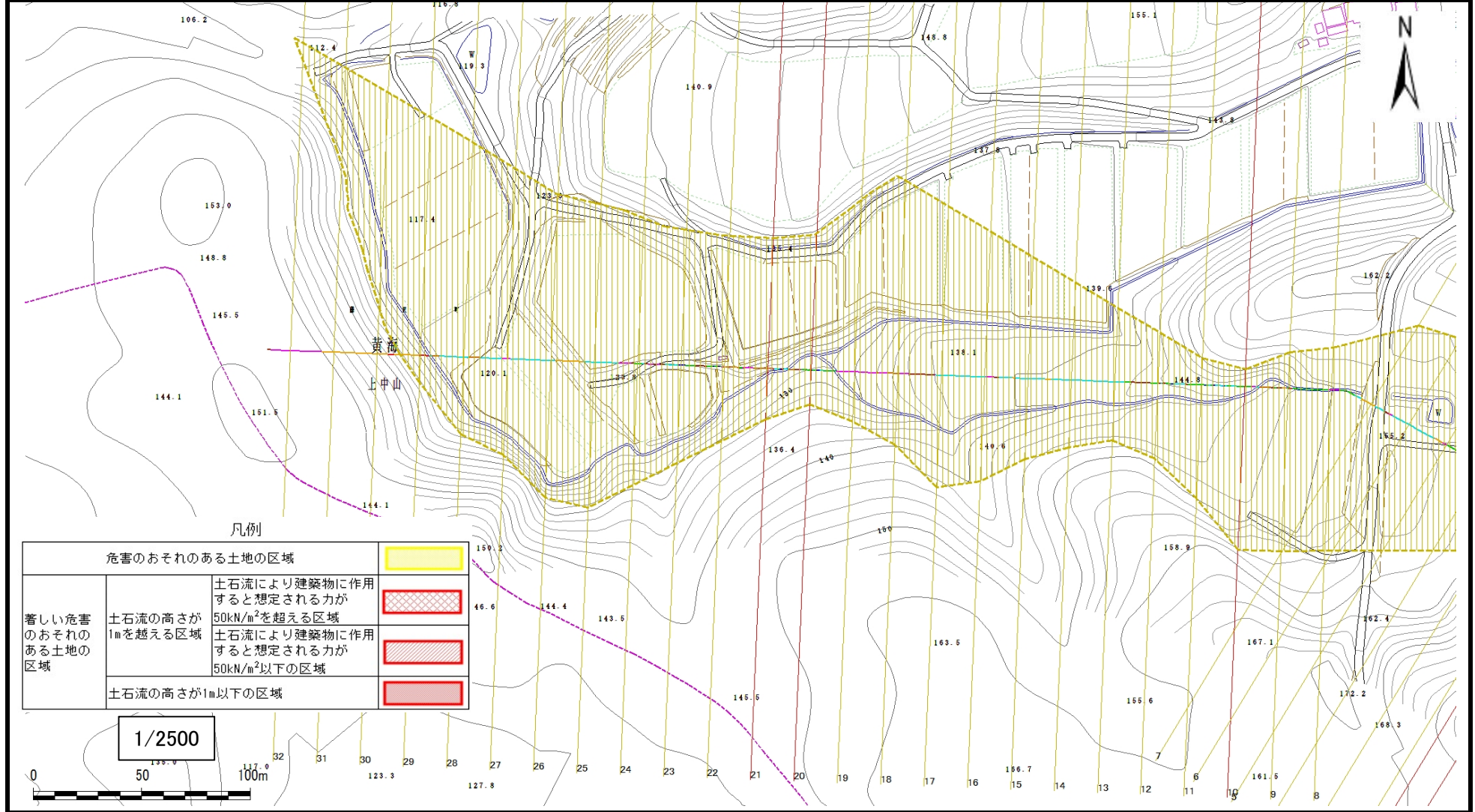


# 土石流区域調査

様式3-1-2 危害のおそれのある土地、著しい危害のおそれのある土地の設定図(分割図)

調査年度 平成28年度

溪流の位置	溪流番号	B185116	溪流名	下中山の沢2	所在地	岩手県一関市藤沢町黄海字下中山
-------	------	---------	-----	--------	-----	-----------------



## 土石流区域調査

様式3-2 建築物に作用すると想定される衝撃に関する事項

調査年度 平成28年度

渓流の位置	溪流番号	溪流名	所在地
	B185116	下中山の沢2	岩手県一関市藤沢町黄海字下中山

横断測線番号	土石流の高さh(m)	土石流の流体力Fd(kN/m <sup>2</sup> )	建築物の耐力P2(kN/m <sup>2</sup> )	横断測線番号	土石流の高さh(m)	土石流の流体力Fd(kN/m <sup>2</sup> )	建築物の耐力P2(kN/m <sup>2</sup> )
No.0	1.12	16.89	7.02	No.27	0.66	6.62	10.79
No.1	0.86	11.31	8.62	No.28	0.67	6.37	10.61
No.2	0.66	7.71	10.74	No.29	0.75	4.60	9.63
No.3	0.67	6.76	10.60	No.30	0.00	0.00	0.00
No.4	0.68	6.30	10.51	No.31	0.00	0.00	0.00
No.5	0.68	5.97	10.42	No.32	0.00	0.00	0.00
No.6	0.68	5.99	10.44				
No.7	0.69	5.78	10.37				
No.8	0.67	6.02	10.55				
No.9	0.82	8.02	8.92				
No.10	0.98	10.36	7.76				
No.11	0.71	5.95	10.14				
No.12	0.69	6.21	10.33				
No.13	0.67	6.67	10.65				
No.14	0.68	6.46	10.50				
No.15	0.68	6.45	10.50				
No.16	0.68	6.42	10.48				
No.17	0.69	6.31	10.40				
No.18	0.69	6.25	10.36				
No.19	0.66	6.79	10.74				
No.20	1.02	11.59	7.52				
No.21	1.00	12.08	7.63				
No.22	0.68	6.42	10.48				
No.23	0.68	6.42	10.48				
No.24	0.68	6.48	10.52				
No.25	0.72	5.59	10.03				
No.26	0.66	6.55	10.74				