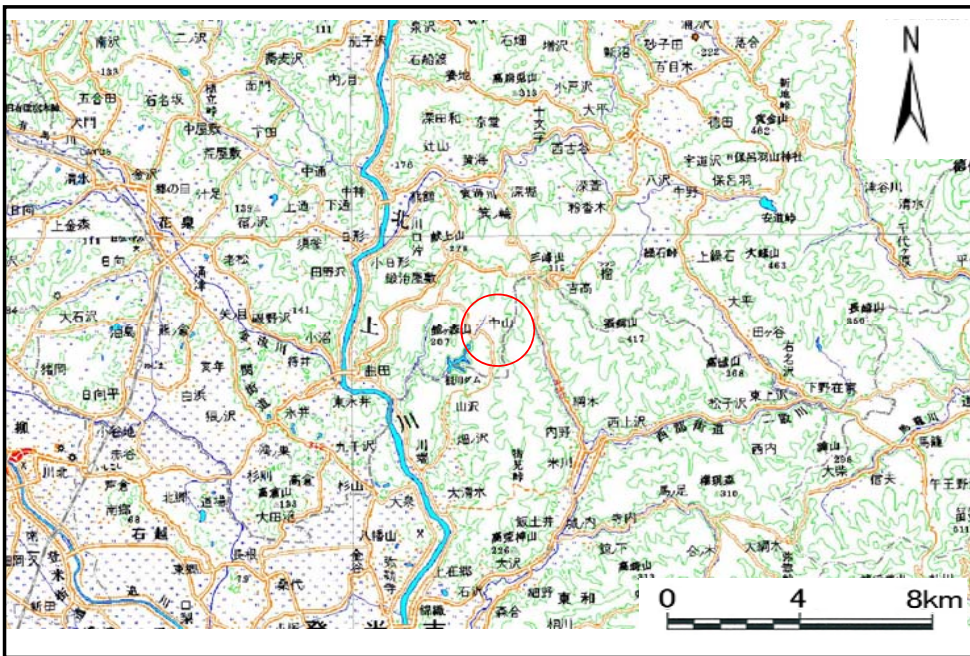


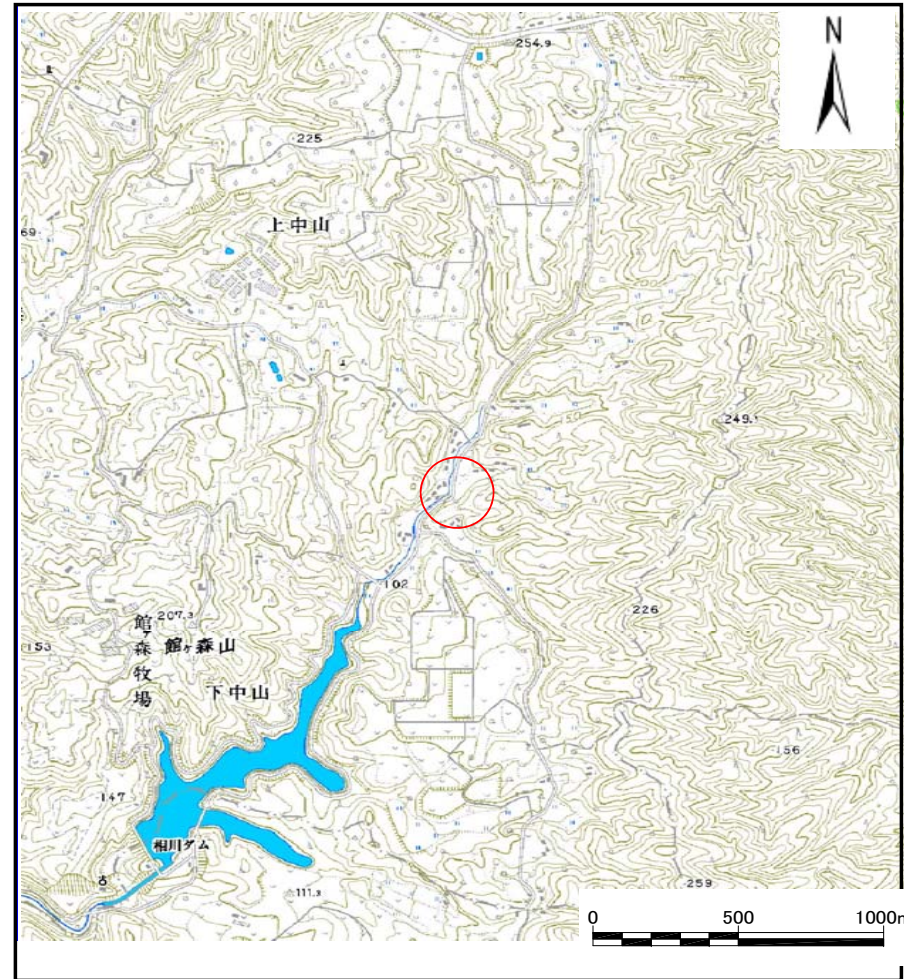
# 土砂災害防止に関する基礎調査(土石流)

表紙 位置位置図

自然現象の種類	土石流
溪流番号	B185114
水系名	北上川
河川名	相川
溪流名	上中山の沢
所在地	岩手県一関市藤沢町黄海字上中山
調査機関	岩手県南広域振興局土木部千厩土木センター



位置図(S=1:200,000)



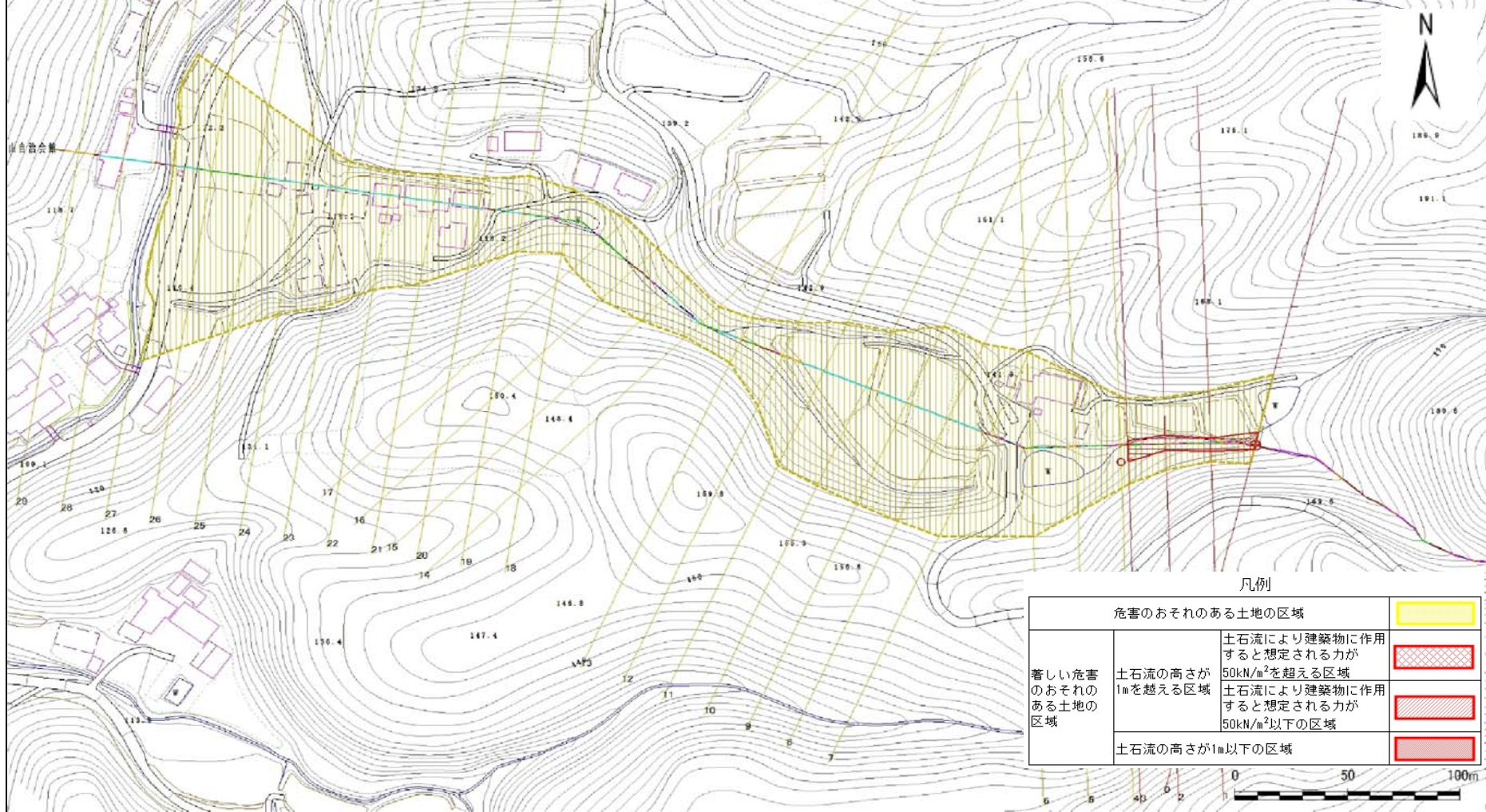
概要図(S=1:25,000)

# 土石流区域調書

様式3-1 危害のおそれのある土地、著しい危害のおそれのある土地の設定図

調査年度	平成28年度
所在地	岩手県一関市藤沢町黄海字上中山

溪流の位置	溪流番号	B185114	溪流名	上中山の沢	所在地	岩手県一関市藤沢町黄海字上中山
-------	------	---------	-----	-------	-----	-----------------



凡例

危害のおそれのある土地の区域		
著しい危害のおそれのある土地の区域	土石流の高さが1mを超える区域 土石流により建築物に作用すると想定される力が50kN/m <sup>2</sup> を超える区域	
	土石流の高さが1mを超える区域 土石流により建築物に作用すると想定される力が50kN/m <sup>2</sup> 以下の区域	
	土石流の高さが1m以下の区域	

## 土石流区域調査

様式3-2 建築物に作用すると想定される衝撃に関する事項

調査年度 平成28年度

溪流の位置
溪流番号 *B185114*
溪流名 *上中山の沢*
所在地 *岩手県一関市藤沢町黄海字上中山*

横断測線番号	土石流の高さh(m)	土石流の流体力Fd(kN/m <sup>2</sup> )	建築物の耐力P2(kN/m <sup>2</sup> )	横断測線番号	土石流の高さh(m)	土石流の流体力Fd(kN/m <sup>2</sup> )	建築物の耐力P2(kN/m <sup>2</sup> )
<i>No.0</i>	<i>0.66</i>	<i>17.22</i>	<i>10.72</i>	No.27	<i>0.49</i>	<i>3.66</i>	<i>13.91</i>
<i>No.1</i>	<i>0.79</i>	<i>21.65</i>	<i>9.20</i>	No.28	<i>0.58</i>	<i>2.22</i>	<i>12.08</i>
<i>No.2</i>	<i>0.72</i>	<i>18.06</i>	<i>9.98</i>	No.29	<i>0.00</i>	<i>0.00</i>	<i>0.00</i>
<i>No.3</i>	<i>0.59</i>	<i>13.92</i>	<i>11.88</i>				
<i>No.4</i>	<i>0.44</i>	<i>9.26</i>	<i>15.45</i>				
<i>No.5</i>	<i>0.42</i>	<i>7.51</i>	<i>16.02</i>				
<i>No.6</i>	<i>0.42</i>	<i>6.91</i>	<i>16.17</i>				
<i>No.7</i>	<i>0.41</i>	<i>5.90</i>	<i>16.36</i>				
<i>No.8</i>	<i>0.41</i>	<i>5.20</i>	<i>16.40</i>				
<i>No.9</i>	<i>0.41</i>	<i>4.70</i>	<i>16.37</i>				
<i>No.10</i>	<i>0.42</i>	<i>3.92</i>	<i>16.15</i>				
<i>No.11</i>	<i>0.44</i>	<i>2.99</i>	<i>15.52</i>				
<i>No.12</i>	<i>0.42</i>	<i>3.22</i>	<i>16.04</i>				
<i>No.13</i>	<i>0.71</i>	<i>7.02</i>	<i>10.16</i>				
<i>No.14</i>	<i>0.74</i>	<i>6.92</i>	<i>9.73</i>				
<i>No.15</i>	<i>0.47</i>	<i>4.13</i>	<i>14.47</i>				
<i>No.16</i>	<i>0.47</i>	<i>4.17</i>	<i>14.53</i>				
<i>No.17</i>	<i>0.46</i>	<i>4.37</i>	<i>14.84</i>				
<i>No.18</i>	<i>0.49</i>	<i>4.83</i>	<i>13.97</i>				
<i>No.19</i>	<i>0.46</i>	<i>4.35</i>	<i>14.81</i>				
<i>No.20</i>	<i>0.46</i>	<i>4.35</i>	<i>14.81</i>				
<i>No.21</i>	<i>0.45</i>	<i>4.46</i>	<i>14.98</i>				
<i>No.22</i>	<i>0.48</i>	<i>4.03</i>	<i>14.30</i>				
<i>No.23</i>	<i>0.51</i>	<i>3.41</i>	<i>13.47</i>				
<i>No.24</i>	<i>0.50</i>	<i>3.60</i>	<i>13.81</i>				
<i>No.25</i>	<i>0.50</i>	<i>3.58</i>	<i>13.77</i>				
<i>No.26</i>	<i>0.51</i>	<i>3.43</i>	<i>13.51</i>				