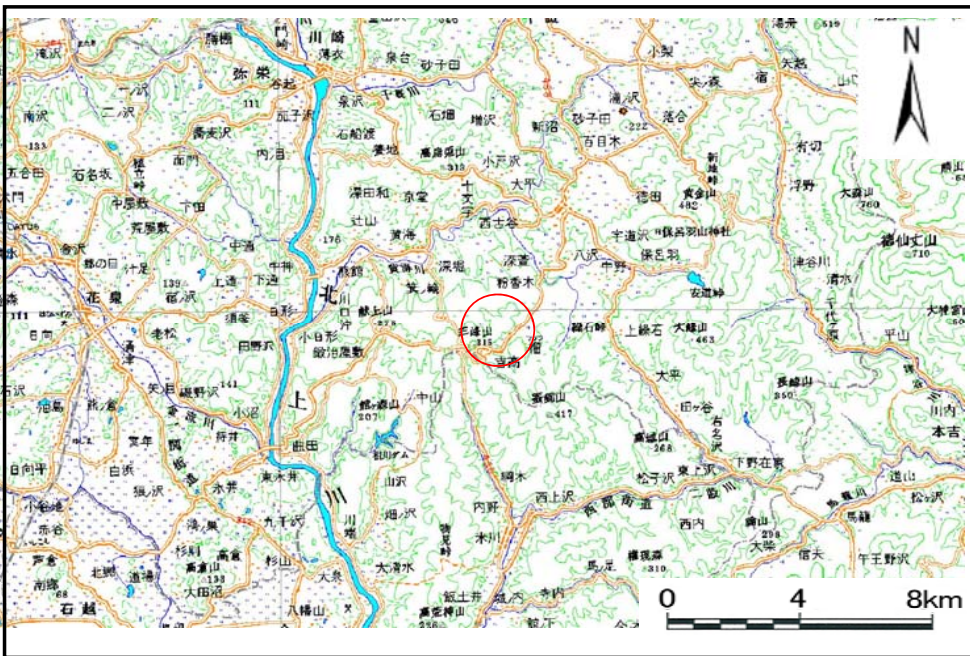


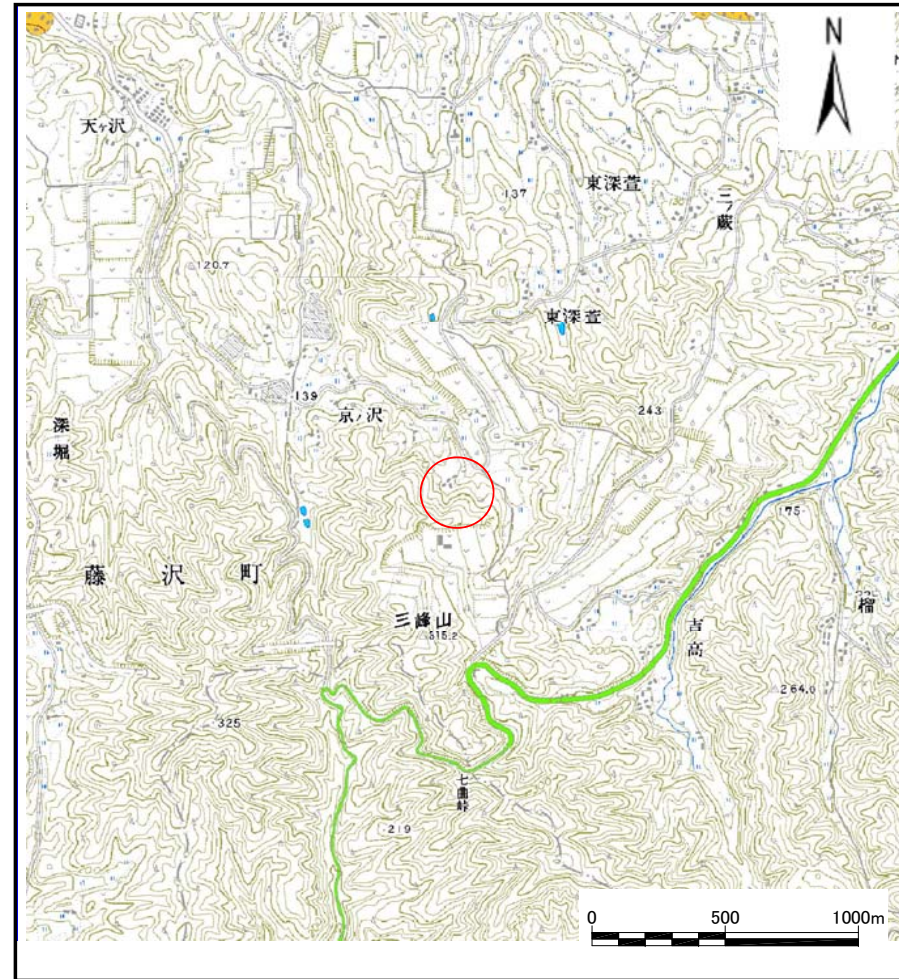
土砂災害防止に関する基礎調査(土石流)

表紙 位置位置図

自然現象の種類	土石流
溪流番号	B185113
水系名	北上川
河川名	黄海川
溪流名	京の沢2
所在地	岩手県一関市藤沢町黄海字京ノ沢
調査機関	岩手県南広域振興局土木部千厩土木センター



位置図(S=1:200,000)



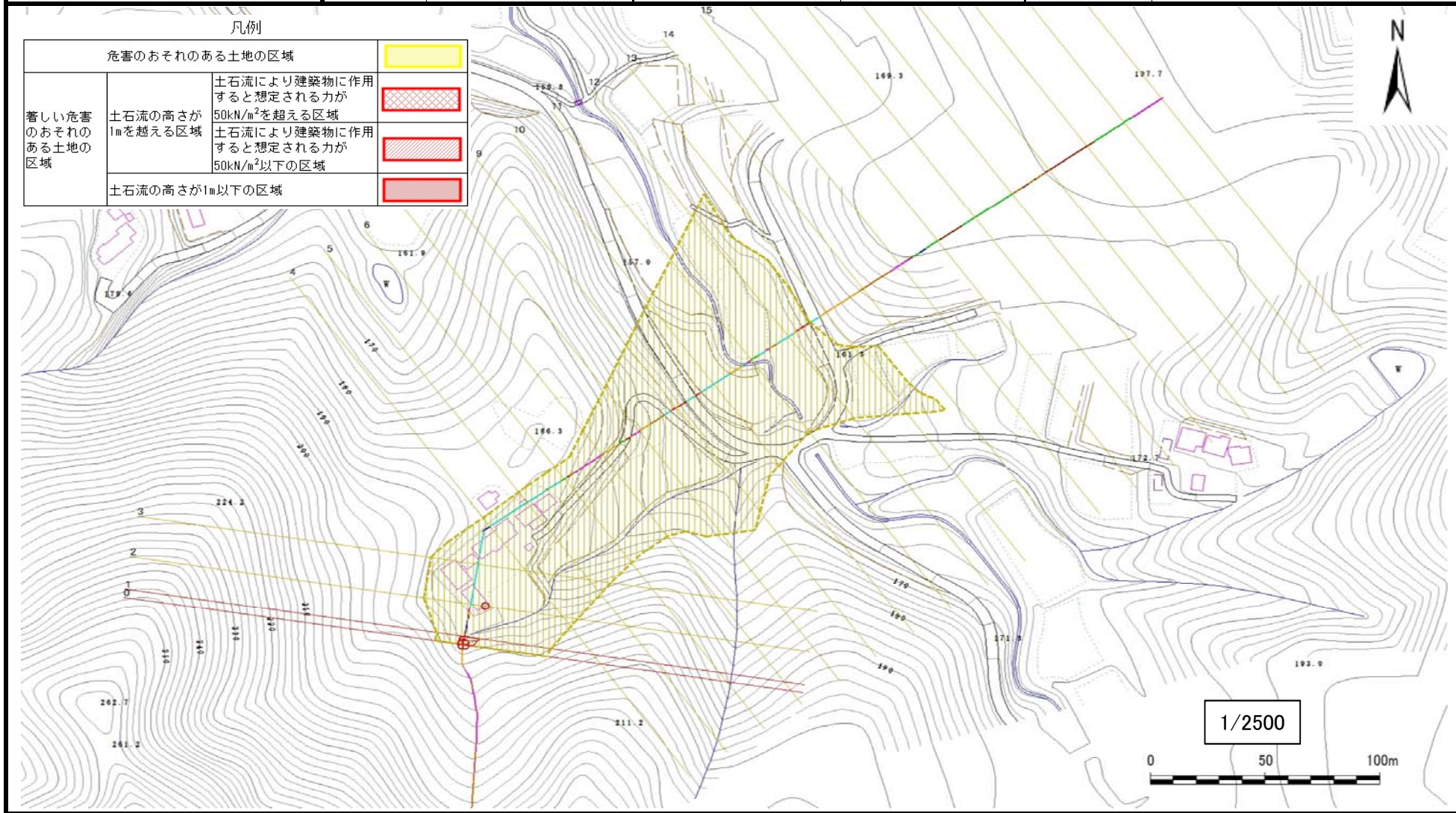
概要図(S=1:25,000)

土石流区域調査

様式3-1 危害のおそれのある土地、著しい危害のおそれのある土地の設定図

調査年度 平成28年度

溪流の位置
溪流番号 B185113
溪流名 京の沢2
所在地 岩手県一関市藤沢町黄海字京ノ沢



土石流区域調査

様式3-2 建築物に作用すると想定される衝撃に関する事項

調査年度 平成28年度

溪流の位置	溪流番号	B185113	溪流名	京の沢?	所在地	岩手県一関市藤沢町黄海字京ノ沢	
横断測線番号	土石流の高さh(m)	土石流の流体力Fd(kN/m ²)	建築物の耐力P2(kN/m ²)	横断測線番号	土石流の高さh(m)	土石流の流体力Fd(kN/m ²)	建築物の耐力P2(kN/m ²)
No.0	0.46	21.49	14.70				
No.1	0.44	19.92	15.48				
No.2	0.32	12.79	20.53				
No.3	0.33	12.15	20.05				
No.4	0.22	6.29	28.99				
No.5	0.17	3.78	37.21				
No.6	0.14	2.20	44.87				
No.7	0.13	1.60	47.74				
No.8	0.13	1.62	47.92				
No.9	0.13	1.66	48.55				
No.10	0.13	1.74	49.62				
No.11	0.28	4.37	23.36				
No.12	0.23	2.73	28.00				
No.13	0.23	1.97	27.81				
No.14	0.26	1.15	25.39				
No.15	0.32	0.62	20.83				
No.16	0.43	0.31	15.75				
No.17	0.00	0.00	0.00				
No.18	0.00	0.00	0.00				
No.19	0.00	0.00	0.00				
No.20	0.00	0.00	0.00				
No.21	0.00	0.00	0.00				
No.22	0.00	0.00	0.00				