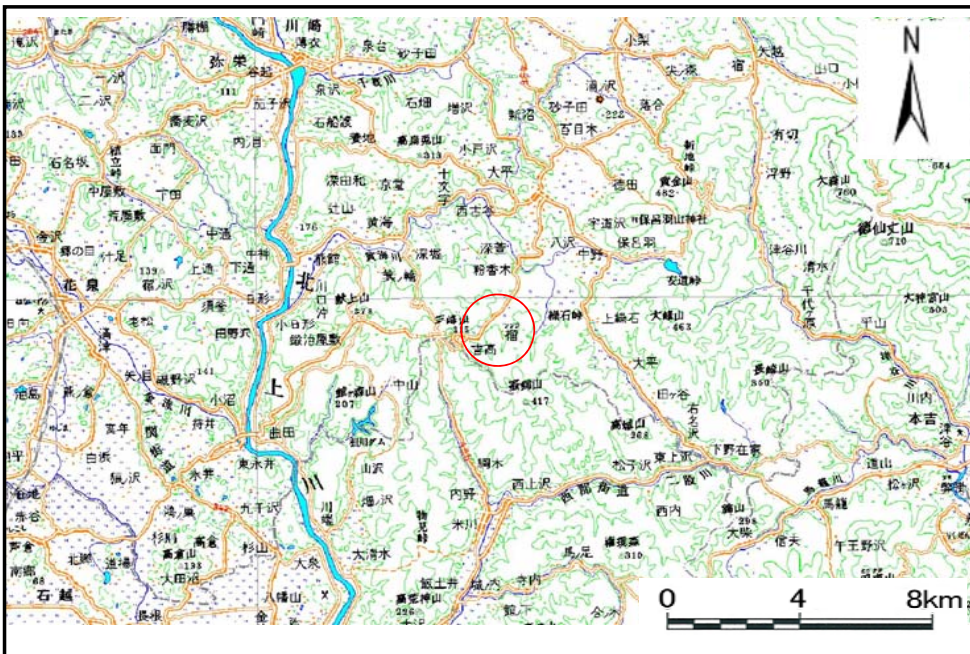


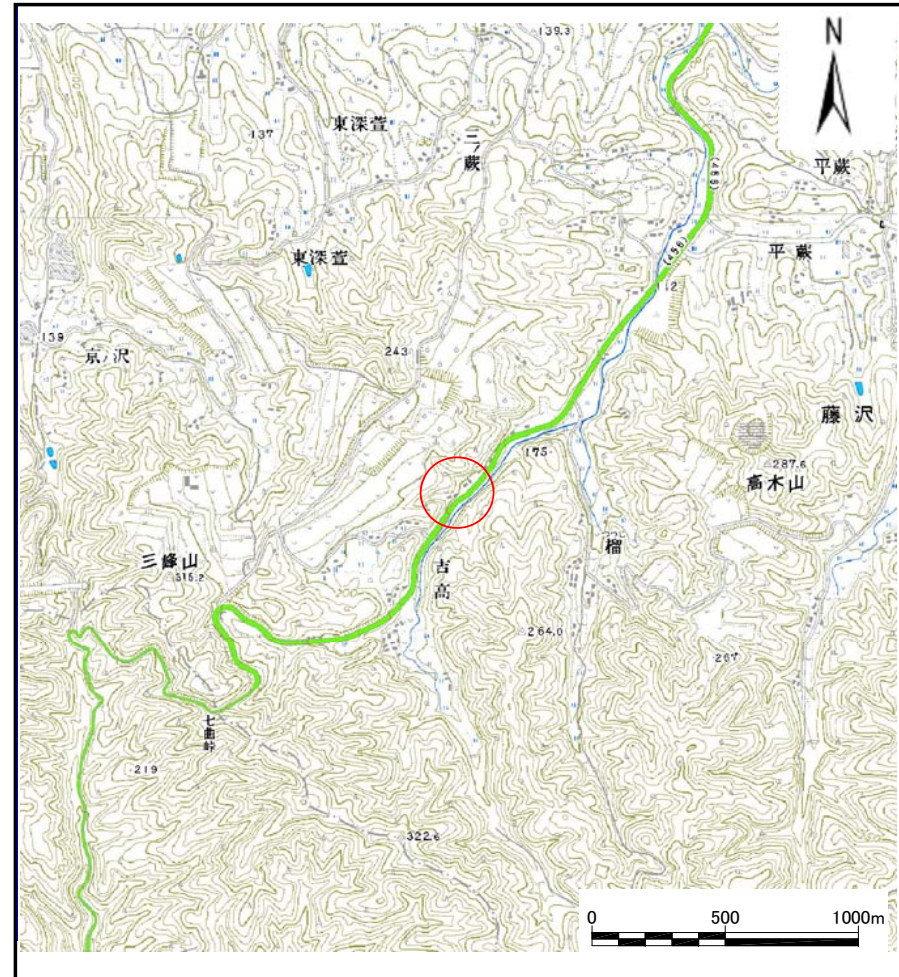
土砂災害防止に関する基礎調査(土石流)

表紙 位置位置図

自然現象の種類	土石流
溪流番号	B185109
水系名	北上川
河川名	黄海川
溪流名	吉高の沢3
所在地	岩手県一関市藤沢町藤沢字吉高
調査機関	岩手県南広域振興局土木部千厩土木センター



位置図(S=1:200,000)



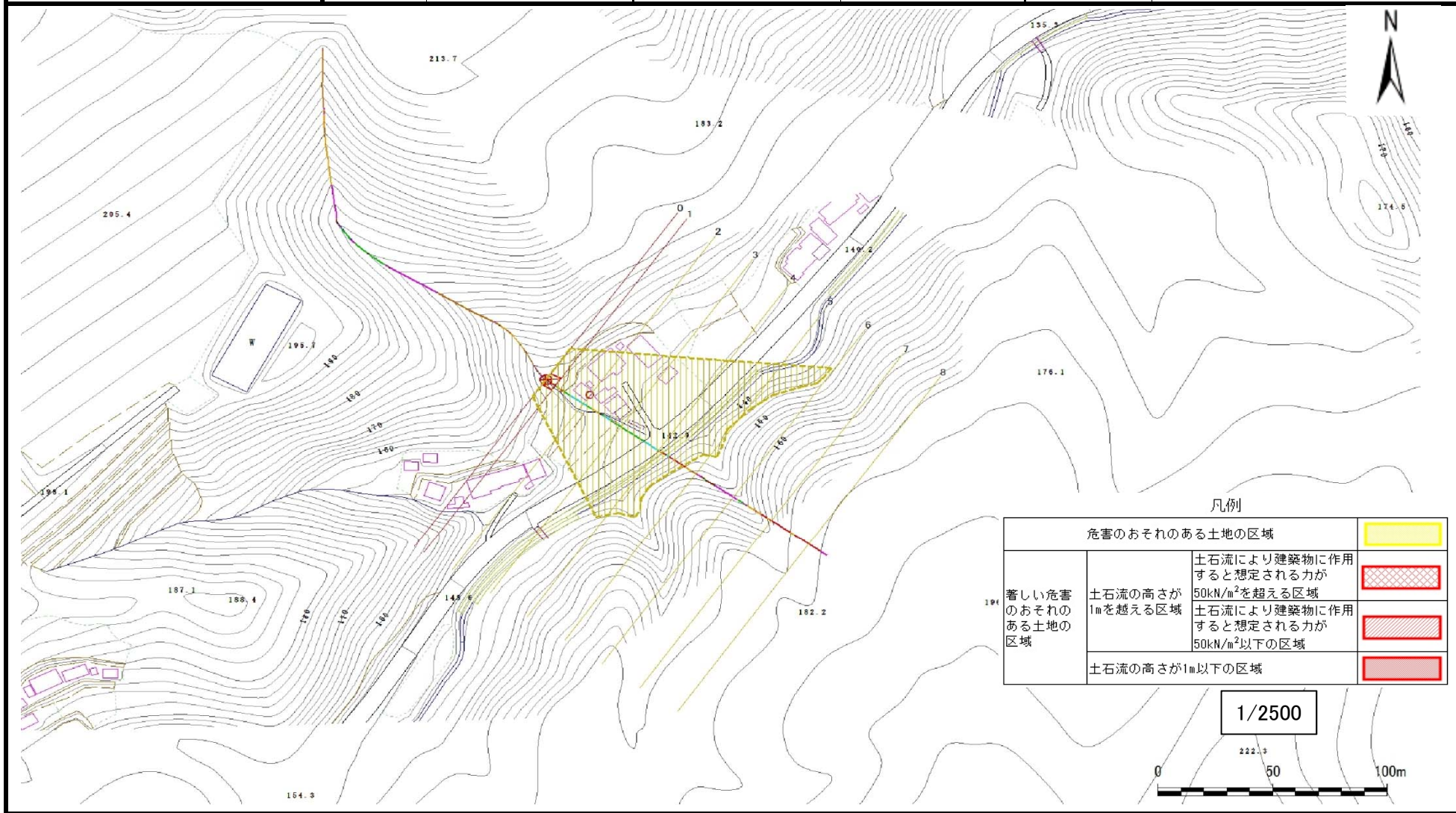
概要図(S=1:25,000)

土石流区域調査

様式3-1 危害のおそれのある土地、著しい危害のおそれのある土地の設定図

調査年度 平成28年度

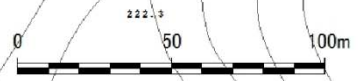
溪流の位置	溪流番号	B185109	溪流名	吉高の沢3	所在地	岩手県一関市藤沢町藤沢字吉高
-------	------	---------	-----	-------	-----	----------------



凡例

危害のおそれのある土地の区域		
著しい危害のおそれのある土地の区域	土石流の高さが1mを越える区域	
	土石流により建築物に作用すると想定される力が50kN/m ² を超える区域	
	土石流により建築物に作用すると想定される力が50kN/m ² 以下の区域	
土石流の高さが1m以下の区域		

1/2500



土石流区域調査書

様式3-2 建築物に作用すると想定される衝撃に関する事項

調査年度 平成28年度

溪流の位置	溪流番号	溪流名	所在地
	B185109	吉高の沢3	岩手県一関市藤沢町藤沢字吉高

横断測線番号	土石流の高さh(m)	土石流の流体力Fd(kN/m ²)	建築物の耐力P2(kN/m ²)	横断測線番号	土石流の高さh(m)	土石流の流体力Fd(kN/m ²)	建築物の耐力P2(kN/m ²)
No.0	0.53	21.42	13.12				
No.1	0.45	16.92	15.11				
No.2	0.28	8.42	22.98				
No.3	0.23	5.44	28.11				
No.4	0.19	3.44	32.82				
No.5	0.18	2.10	35.67				
No.6	0.18	1.54	35.82				
No.7	0.20	0.77	31.92				
No.8	0.00	0.00	0.00				