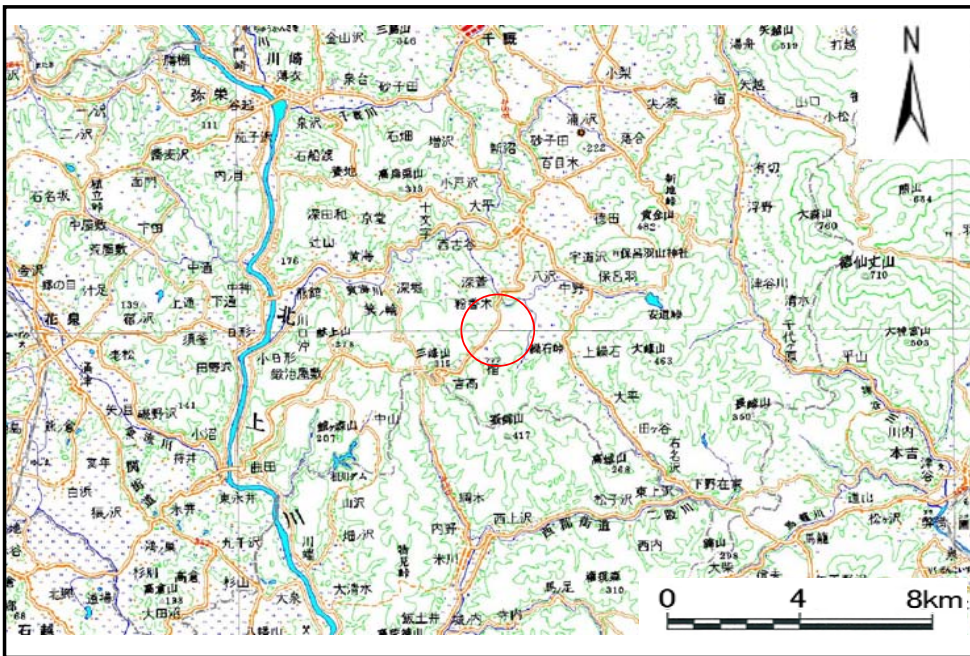


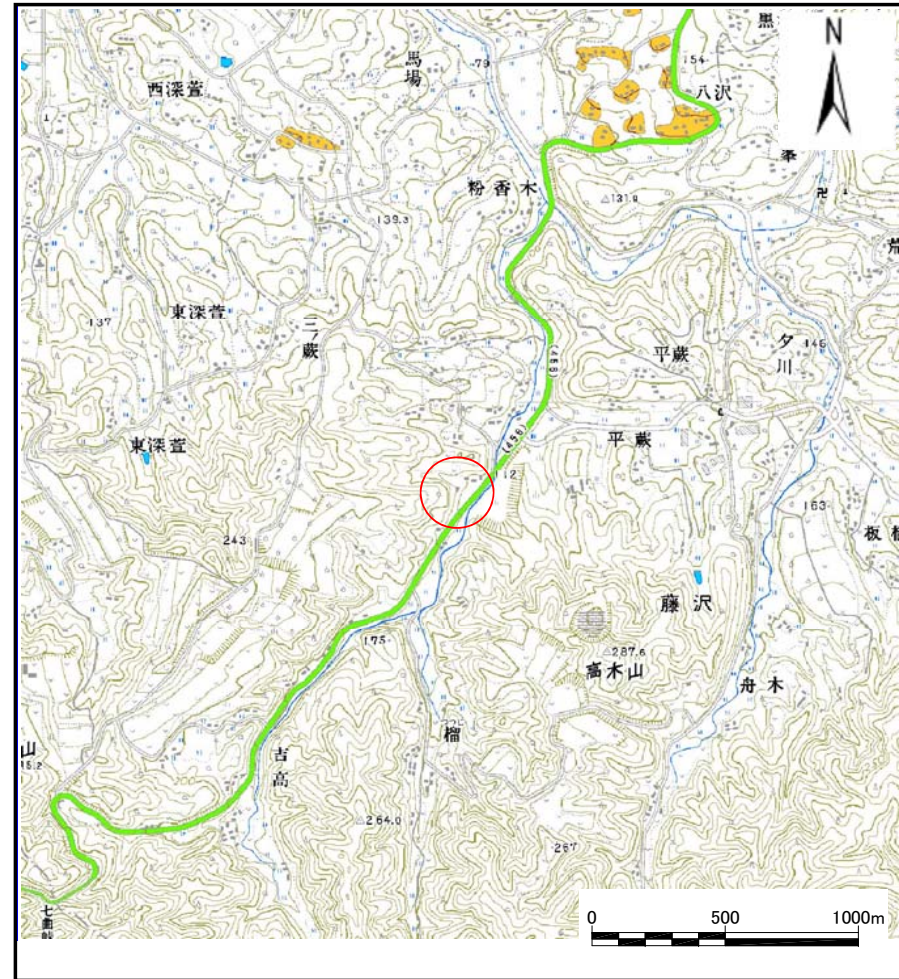
土砂災害防止に関する基礎調査(土石流)

表紙 位置位置図

自然現象の種類	土石流
溪流番号	B185107
水系名	北上川
河川名	黄海川
溪流名	粉香木の沢
所在地	岩手県一関市藤沢町藤沢字粉香木
調査機関	岩手県南広域振興局土木部千厩土木センター



位置図(S=1:200,000)



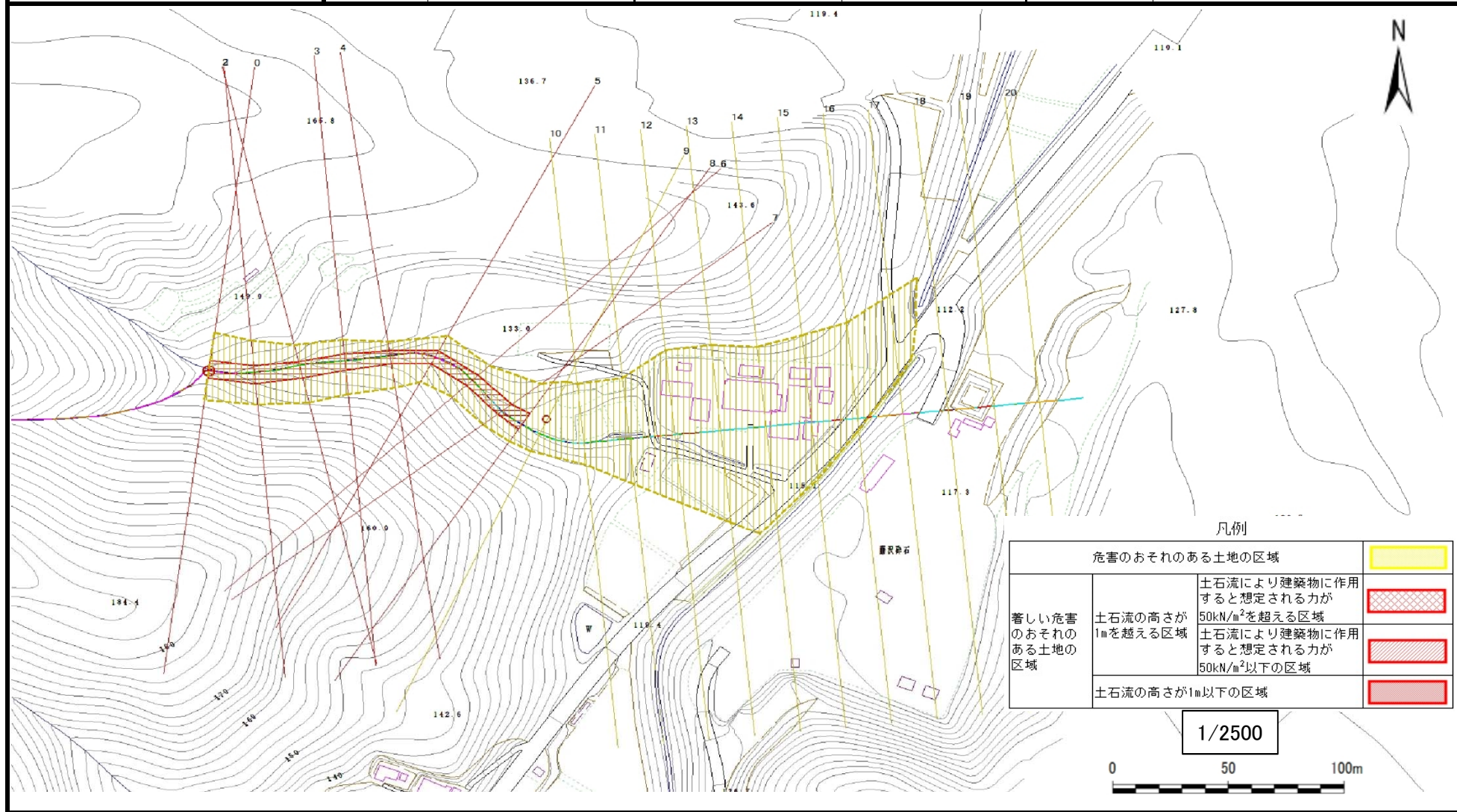
概要図(S=1:25,000)

土石流区域調査書

様式3-1 危害のおそれのある土地、著しい危害のおそれのある土地の設定図

調査年度 平成28年度

溪流の位置	溪流番号	B185107	溪流名	粉香木の沢	所在地	岩手県一関市藤沢町藤沢字粉香木
-------	------	---------	-----	-------	-----	-----------------



土石流区域調査

様式3-2 建築物に作用すると想定される衝撃に関する事項

調査年度	平成28年度
------	--------

溪流の位置	溪流番号	B185107	溪流名	粉香木の沢	所在地	岩手県一関市藤沢町藤沢字粉香木	
横断測線番号	土石流の高さh(m)	土石流の流体力Fd(kN/m ²)	建築物の耐力P2(kN/m ²)	横断測線番号	土石流の高さh(m)	土石流の流体力Fd(kN/m ²)	建築物の耐力P2(kN/m ²)
No.0	0.66	17.83	10.77				
No.1	0.64	17.74	10.99				
No.2	0.66	18.52	10.71				
No.3	0.69	19.12	10.34				
No.4	0.77	20.96	9.39				
No.5	0.72	18.98	9.97				
No.6	0.71	18.74	10.05				
No.7	0.66	14.82	10.75				
No.8	0.59	11.85	11.78				
No.9	0.43	7.05	15.80				
No.10	0.42	5.85	15.99				
No.11	0.42	4.87	15.97				
No.12	0.42	4.73	15.95				
No.13	0.42	4.45	15.88				
No.14	0.43	3.89	15.68				
No.15	0.44	3.37	15.37				
No.16	0.44	3.39	15.40				
No.17	0.47	2.54	14.50				
No.18	0.52	1.82	13.22				
No.19	0.59	1.33	11.90				
No.20	1.82	0.12	5.11				