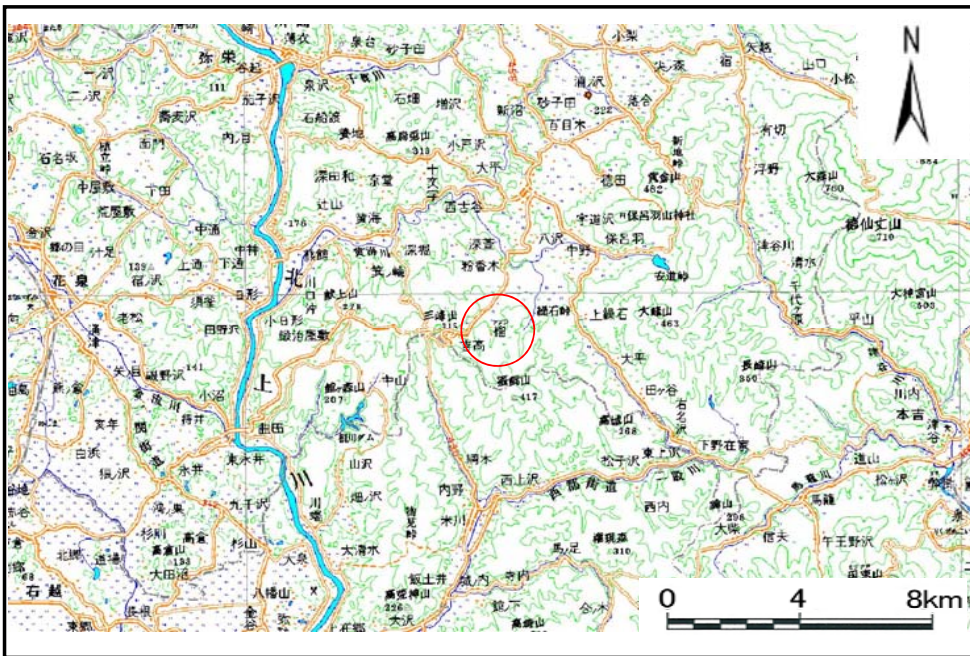


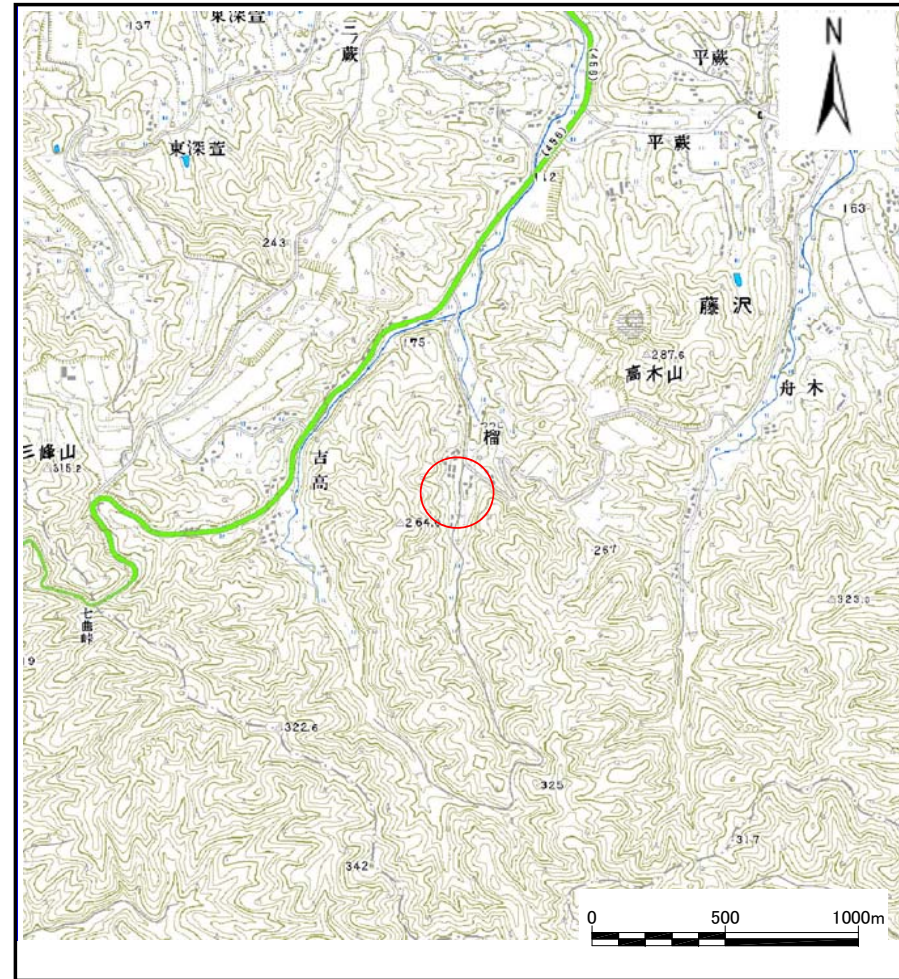
土砂災害防止に関する基礎調査(土石流)

表紙 位置位置図

自然現象の種類	土石流
溪流番号	B185106
水系名	北上川
河川名	黄海川
溪流名	榴の沢2
所在地	岩手県一関市藤沢町藤沢字榴
調査機関	岩手県南広域振興局土木部千厩土木センター



位置図(S=1:200,000)



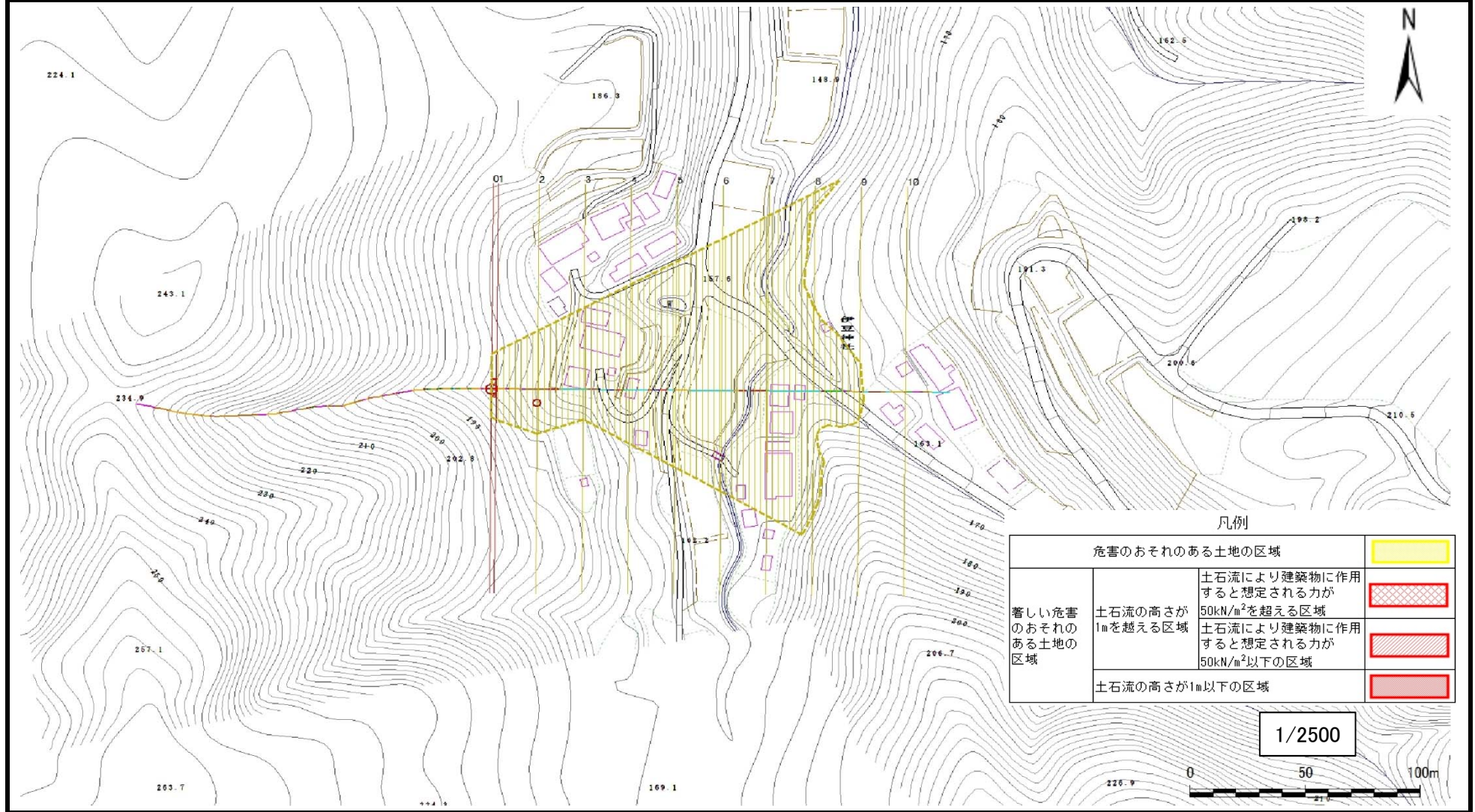
概要図(S=1:25,000)

土石流区域調査

様式3-1 危害のおそれのある土地、著しい危害のおそれのある土地の設定図

調査年度 平成28年度

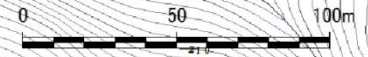
溪流の位置 溪流番号 B185106 溪流名 榴の沢2 所在地 岩手県一関市藤沢町藤沢字榴



凡例

危害のおそれのある土地の区域		
著しい危害のおそれのある土地の区域	土石流により建築物に作用すると想定される力が50kN/m ² を超える区域	
	土石流により建築物に作用すると想定される力が50kN/m ² 以下の区域	
	土石流の高さが1m以下の区域	

1/2500



土石流区域調査

様式3-2 建築物に作用すると想定される衝撃に関する事項

調査年度 平成28年度

溪流の位置	溪流番号 <i>B185106</i>	溪流名 <i>榴の沢2</i>	所在地 <i>岩手県一関市藤沢町藤沢字榴</i>
-------	------------------------	--------------------	-----------------------------

横断測線番号	土石流の高さh(m)	土石流の流体力Fd (kN/m ²)	建築物の耐力P2(kN/m2)	横断測線番号	土石流の高さh(m)	土石流の流体力Fd (kN/m ²)	建築物の耐力P2(kN/m2)
<i>No.0</i>	<i>0.43</i>	<i>19.01</i>	<i>15.66</i>				
<i>No.1</i>	<i>0.40</i>	<i>17.36</i>	<i>16.70</i>				
<i>No.2</i>	<i>0.32</i>	<i>13.18</i>	<i>20.83</i>				
<i>No.3</i>	<i>0.31</i>	<i>13.34</i>	<i>20.95</i>				
<i>No.4</i>	<i>0.31</i>	<i>13.31</i>	<i>20.92</i>				
<i>No.5</i>	<i>0.32</i>	<i>12.60</i>	<i>20.39</i>				
<i>No.6</i>	<i>0.33</i>	<i>12.21</i>	<i>20.09</i>				
<i>No.7</i>	<i>0.20</i>	<i>5.00</i>	<i>32.67</i>				
<i>No.8</i>	<i>0.16</i>	<i>3.06</i>	<i>40.46</i>				
<i>No.9</i>	<i>0.13</i>	<i>1.88</i>	<i>46.48</i>				
<i>No.10</i>	<i>0.13</i>	<i>1.10</i>	<i>48.86</i>				