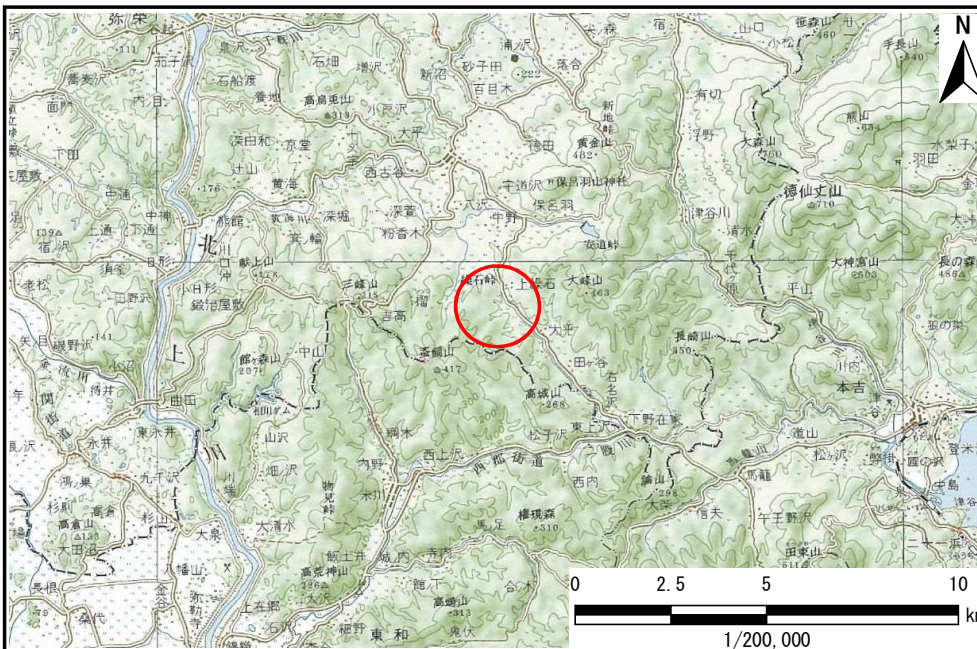


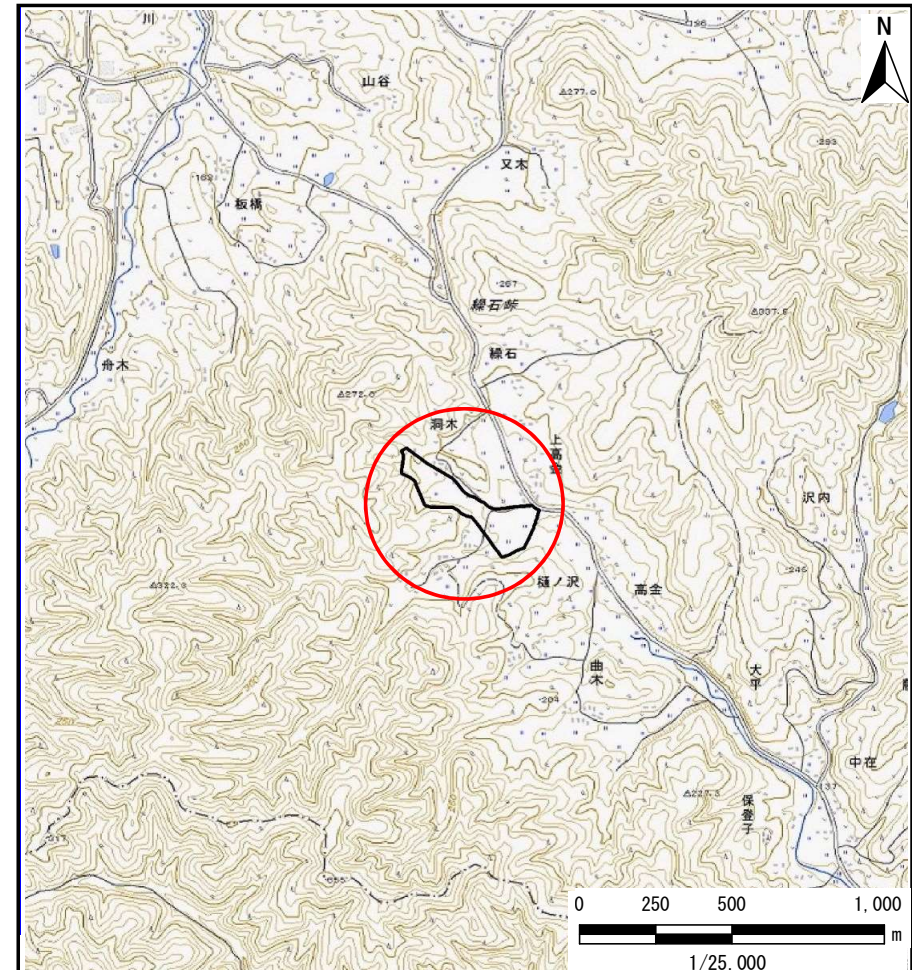
土砂災害防止に関する基礎調査(土石流)

表紙 位置位置図

自然現象の種類	土石流
溪流番号	B185101
水系名	北上川
河川名	黄海川
溪流名	洞木の沢
所在地	一関市藤沢町大籠洞木
調査機関	県南広域振興局土木部 千厩土木センター



位置図(S=1:200,000)



概況図(S=1:25,000)

国土地理院の電子地形図20000『一関』及び電子地形図25000『米川』を掲載

土石流区域調査

様式3-1 危害のおそれのある土地、著しい危害のおそれのある土地の設定図

調査年度

平成30年度

溪流の位置

溪流番号

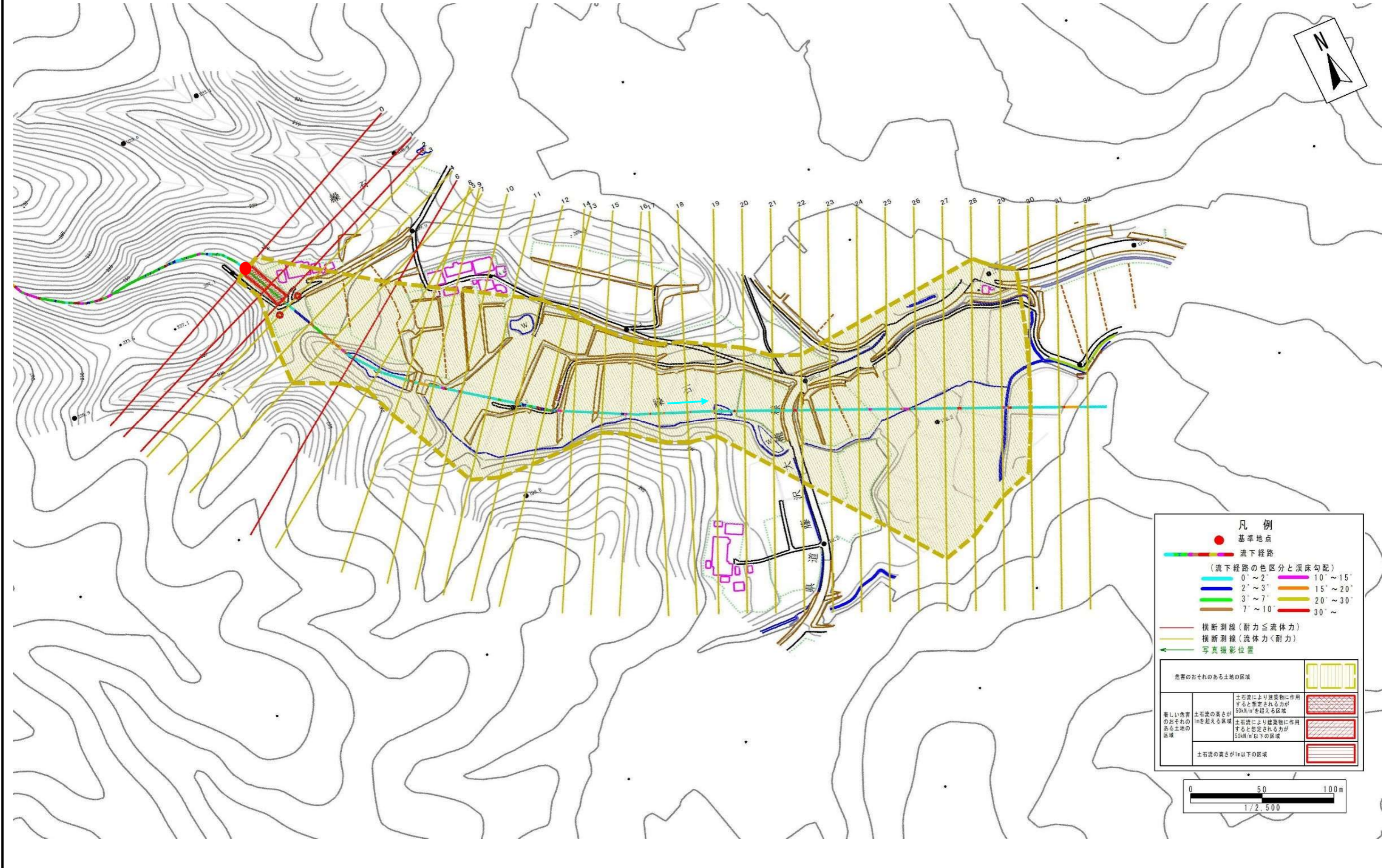
B185101

溪流名

洞木の沢

所在地

一関市藤沢町大籠洞木



凡例

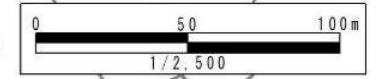
- 基準地点
- 流下経路

(流下経路の色区分と溪床勾配)

0° ~ 2°	10° ~ 15°
2° ~ 3°	15° ~ 20°
3° ~ 7°	20° ~ 30°
7° ~ 10°	30° ~

- 横断測線 (耐力 ≤ 流体力)
- 横断測線 (流体力 < 耐力)
- ← 写真撮影位置

危険のおそれのある土地の区域	[Yellow hatched pattern]	
著しい危害のおそれのある土地の区域	土石流により建築物に作用すると想定される力が 50kN/m ² を超える区域	[Red hatched pattern]
	土石流の高さが 1m を超える区域	[Red hatched pattern]
	土石流により建築物に作用すると想定される力が 50kN/m ² 以下の区域	[Red hatched pattern]
土石流の高さが 1m 以下の区域	[Red hatched pattern]	



土石流区域調書

様式3-2 建築物に作用すると想定される衝撃に関する事項

調査年度 平成30年度

溪流の位置	溪流番号	B185101		溪流名	洞木の沢	所在地	一関市藤沢町大籠洞木
横断測線番号	土石流の高さh(m)	土石流の流体力Fd(kN/m ²)	建築物の耐力P2(kN/m ²)	横断測線番号	土石流の高さh(m)	土石流の流体力Fd(kN/m ²)	建築物の耐力P2(kN/m ²)
No.0	0.97	21.77	7.82	No.27	0.69	3.04	10.32
No.1	1.02	15.32	7.53	No.28	0.64	3.57	11.07
No.2	0.91	10.22	8.20	No.29	0.67	3.29	10.68
No.3	0.61	4.89	11.53	No.30	0.00	0.00	0.00
No.4	0.62	4.43	11.32	No.31	0.00	0.00	0.00
No.5	0.59	4.93	11.87	No.32	0.00	0.00	0.00
No.6	0.87	9.19	8.57				
No.7	0.77	7.02	9.44				
No.8	0.72	5.66	10.03				
No.9	0.60	4.83	11.65				
No.10	0.61	4.68	11.48				
No.11	0.63	4.40	11.22				
No.12	0.64	4.18	11.10				
No.13	0.58	5.05	12.05				
No.14	0.57	5.26	12.27				
No.15	0.61	4.59	11.56				
No.16	0.67	3.53	10.67				
No.17	0.65	3.69	10.88				
No.18	0.64	3.82	11.04				
No.19	0.66	3.65	10.82				
No.20	0.66	3.63	10.79				
No.21	0.66	3.60	10.76				
No.22	0.65	3.73	10.93				
No.23	0.67	3.50	10.64				
No.24	0.69	3.09	10.29				
No.25	0.71	2.89	10.10				
No.26	0.68	3.14	10.46				