

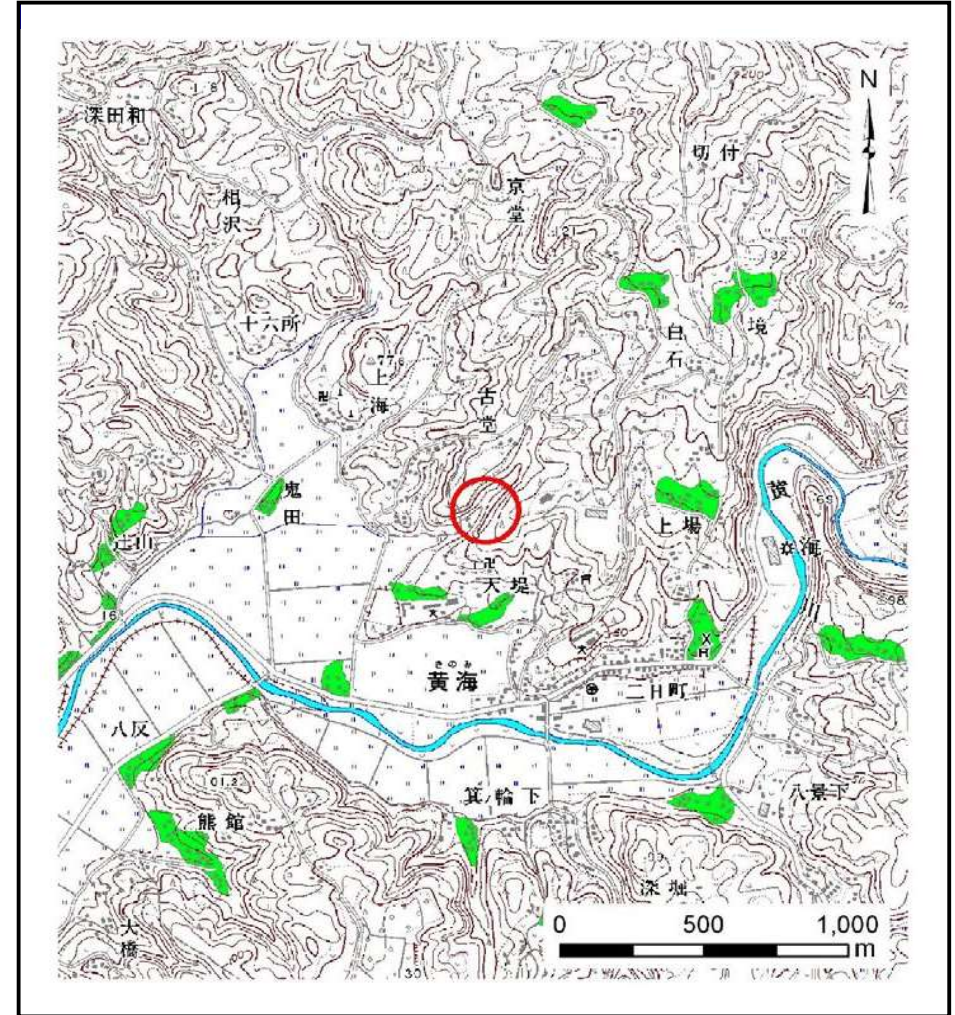
# 土砂災害防止に関する基礎調査(土石流)

表紙 位置,位置図

自然現象の種類	土石流
溪流番号	B181134
水系名	北上川
河川名	黄海川
溪流名	天堤の沢
所在地	岩手県一関市藤沢町黄海字天堤・字白石・字古堂・字河吉
調査機関	岩手県県南広域振興局土木部千厩土木センター



位置図(S=1:200,000)



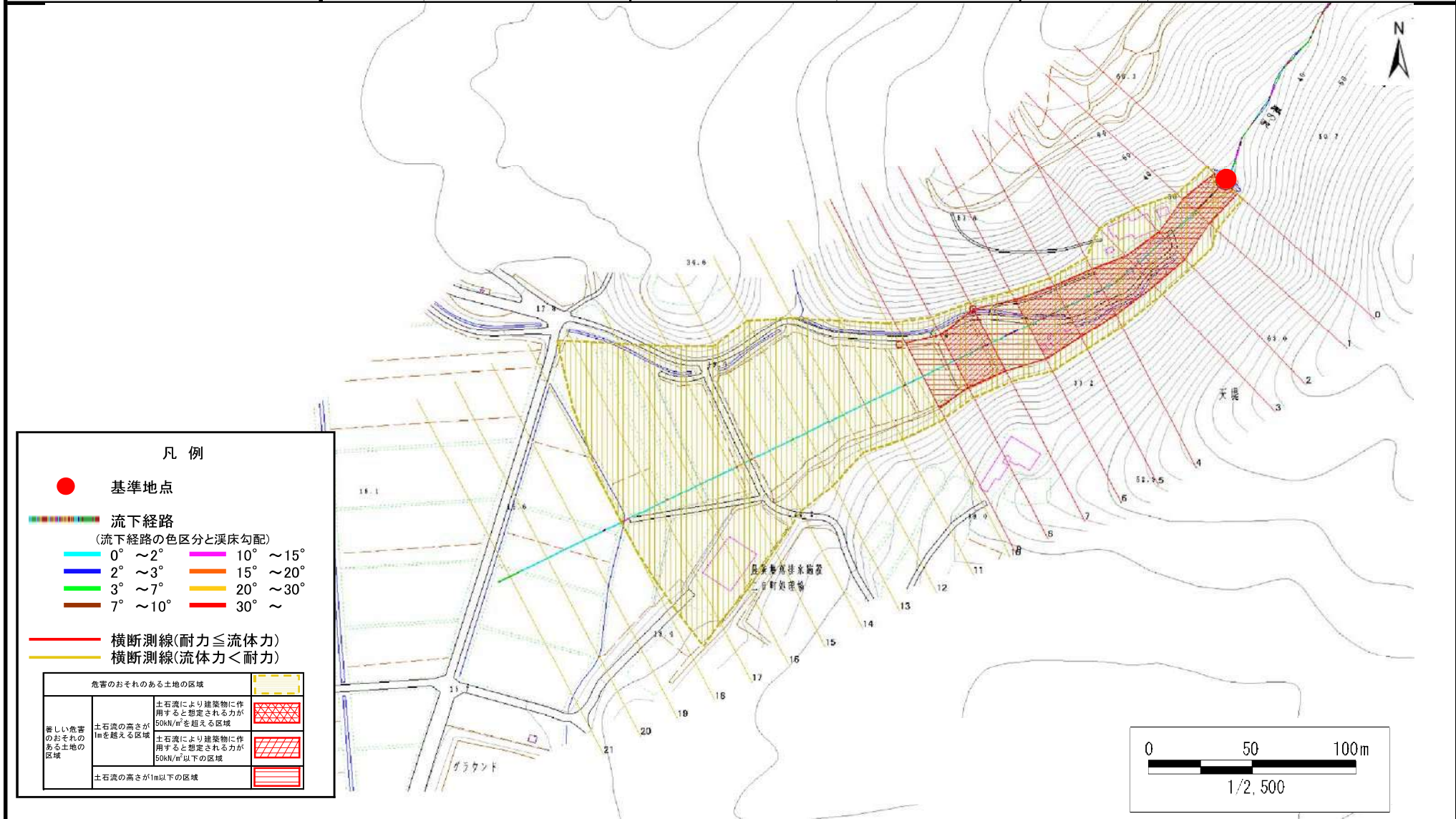
概況図(S=1:25,000)

# 土石流区域調書

様式3-1 危害のおそれのある土地、著しい危害のおそれのある土地の設定図

調査年度	平成23年度
所在地	岩手県一関市藤沢町黄海字天堀・字白石・字古堂・字河吉

溪流の位置	溪流番号	B181134	溪流名	天堀の沢	所在地	岩手県一関市藤沢町黄海字天堀・字白石・字古堂・字河吉
-------	------	---------	-----	------	-----	----------------------------



## 土石流区域調査書

様式3-2 建築物に作用すると想定される衝撃に関する事項

調査年度 平成23年度

溪流の位置
溪流番号
B181134
溪流名
天堤の沢
所在地
岩手県一関市藤沢町黄海字天堤・字白石・字古堂・字河吉

横断測線番号	土石流の高さh(m)	土石流の流体力Fd(kN/m <sup>2</sup> )	建築物の耐力P2(kN/m <sup>2</sup> )	横断測線番号	土石流の高さh(m)	土石流の流体力Fd(kN/m <sup>2</sup> )	建築物の耐力P2(kN/m <sup>2</sup> )
No.0	1.61	24.18	5.49				
No.1	1.43	21.46	5.91				
No.2	1.41	20.07	5.96				
No.3	1.33	17.79	6.18				
No.4	1.15	14.77	6.88				
No.5	1.09	13.05	7.16				
No.6	1.01	10.20	7.59				
No.7	0.95	8.41	7.97				
No.8	1.11	10.23	7.05				
No.9	1.00	8.17	7.64				
No.10	0.98	7.62	7.78				
No.11	1.01	6.62	7.56				
No.12	1.07	5.59	7.26				
No.13	1.08	5.42	7.21				
No.14	1.09	5.25	7.15				
No.15	1.10	5.10	7.10				
No.16	1.10	5.11	7.11				
No.17	1.10	5.10	7.10				
No.18	1.11	5.04	7.08				
No.19	1.20	4.07	6.68				
No.20	1.25	3.67	6.48				
No.21	1.31	3.26	6.27				