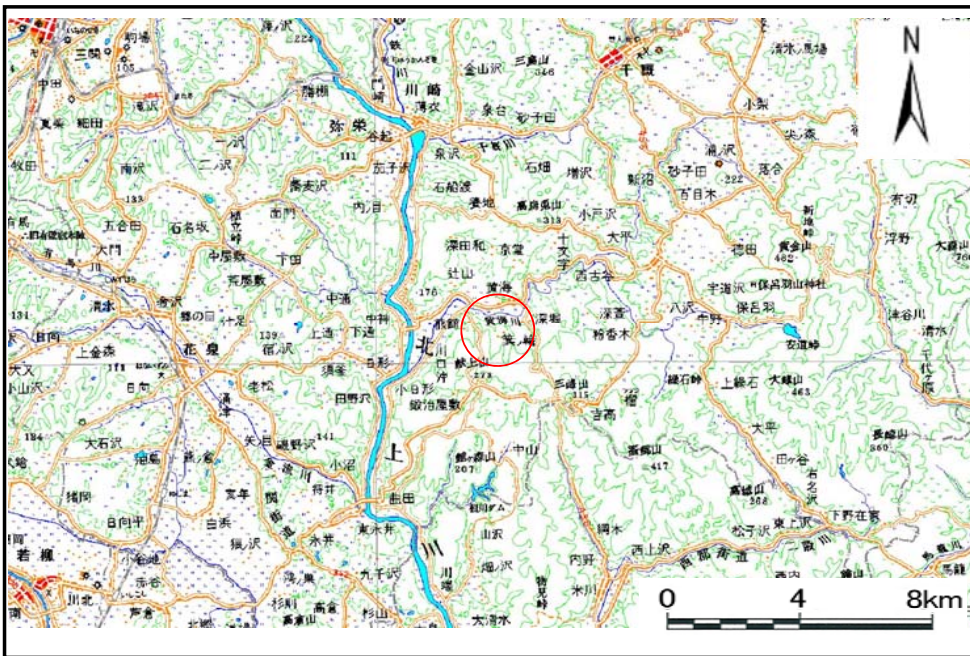


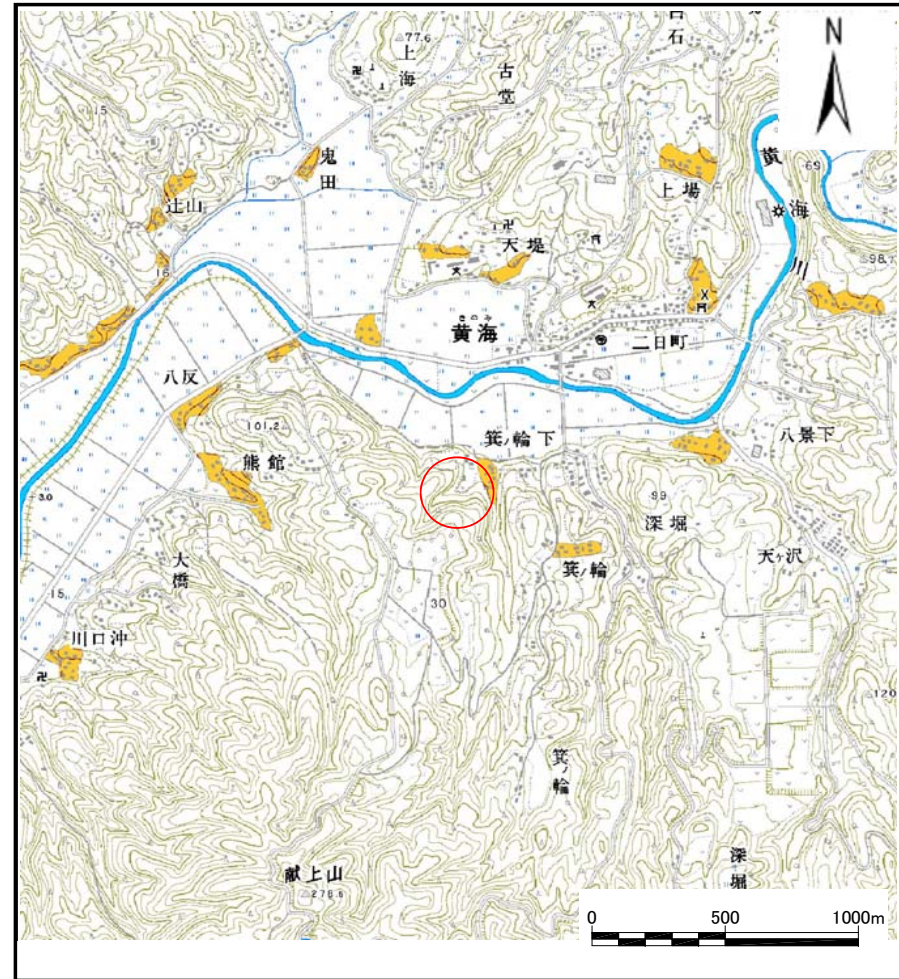
# 土砂災害防止に関する基礎調査(土石流)

表紙 位置位置図

自然現象の種類	土石流
溪流番号	B181132
水系名	北上川
河川名	黄海川
溪流名	箕ノ輪下の沢
所在地	岩手県一関市藤沢町黄海字箕ノ輪
調査機関	岩手県南広域振興局土木部千厩土木センター



位置図(S=1:200,000)



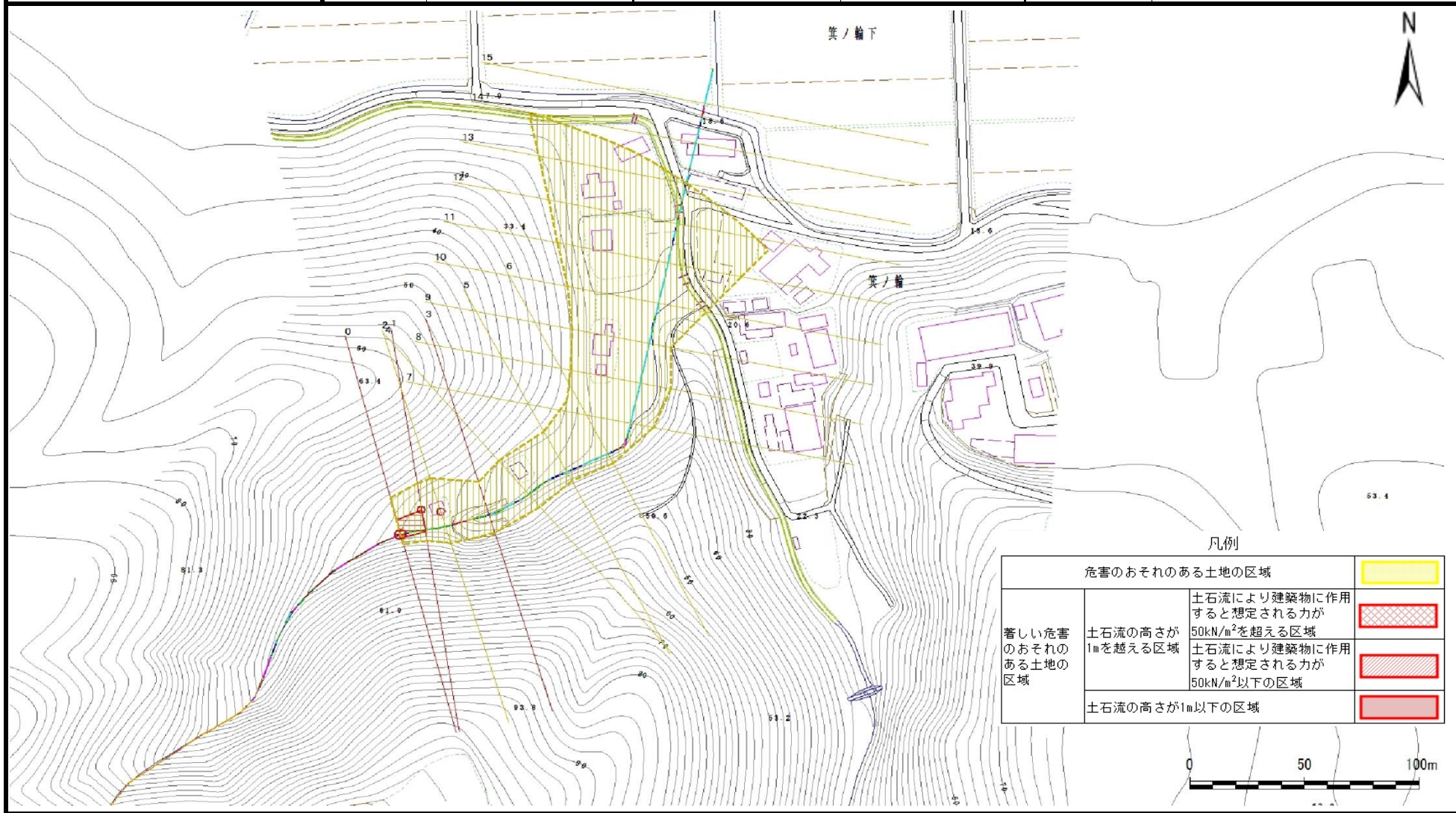
概要図(S=1:25,000)

# 土石流区域調査

様式3-1 危害のおそれのある土地、著しい危害のおそれのある土地の設定図

調査年度 平成28年度

溪流の位置	溪流番号	B181132	溪流名	箕ノ輪下の沢	所在地	岩手県一関市藤沢町黄海字箕ノ輪
-------	------	---------	-----	--------	-----	-----------------



## 土 石 流 区 域 調 査

様式3-2 建築物に作用すると想定される衝撃に関する事項

調査年度 平成28年度

渓流の位置	渓流番号	B181132	渓流名	箕ノ輪下の沢	所在地	岩手県一関市藤沢町黄海字箕ノ輪
-------	------	---------	-----	--------	-----	-----------------

横断測線番号	土石流の高さh(m)	土石流の流体力Fd(kN/m <sup>2</sup> )	建築物の耐力P2(kN/m2)	横断測線番号	土石流の高さh(m)	土石流の流体力Fd(kN/m <sup>2</sup> )	建築物の耐力P2(kN/m2)
No.0	0.73	36.40	9.81				
No.1	0.42	16.04	16.01				
No.2	0.36	11.40	18.66				
No.3	0.65	22.72	10.86				
No.4	0.47	11.89	14.47				
No.5	0.45	8.97	14.97				
No.6	0.31	4.01	21.38				
No.7	0.31	3.28	21.41				
No.8	0.31	3.06	21.34				
No.9	0.31	2.68	21.11				
No.10	0.32	2.26	20.64				
No.11	0.33	1.83	19.81				
No.12	0.34	1.65	19.31				
No.13	0.41	0.99	16.52				
No.14	0.48	0.67	14.30				
No.15	0.41	0.89	16.23				