

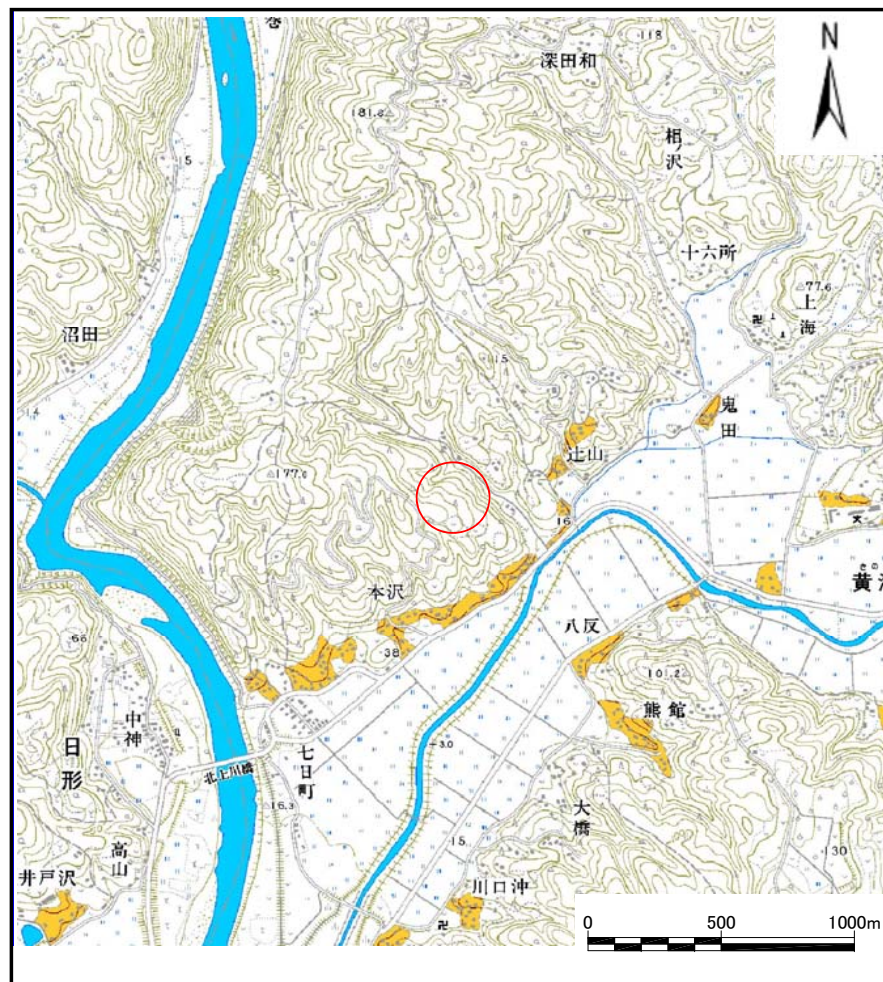
土砂災害防止に関する基礎調査(土石流)

表紙 位置位置図

自然現象の種類	土石流
溪流番号	B181131
水系名	北上川
河川名	黄海川
溪流名	本沢5
所在地	岩手県一関市藤沢町黄海字本沢
調査機関	岩手県南広域振興局土木部千厩土木センター



位置図(S=1:200,000)

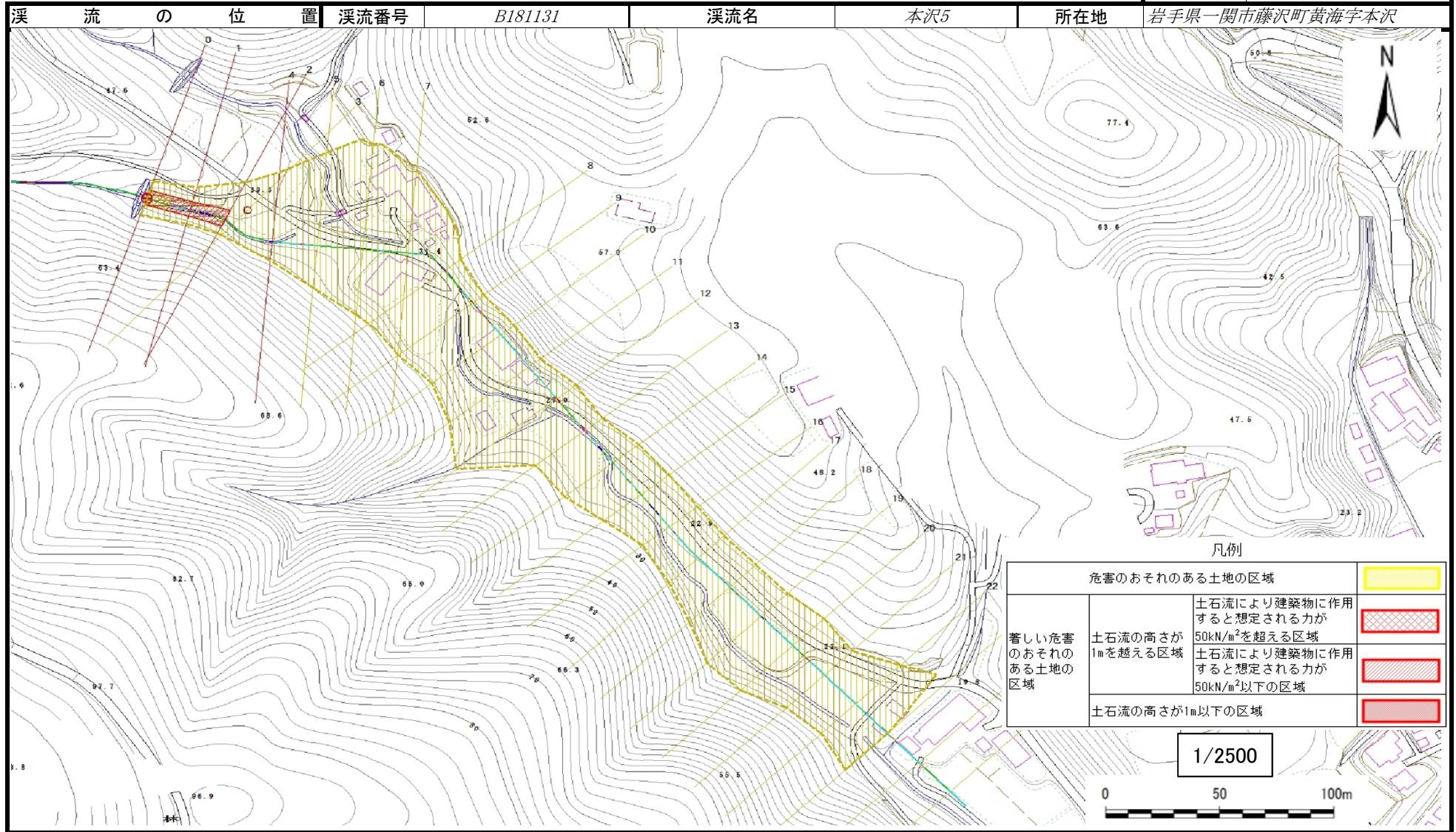


概要図(S=1:25,000)

土石流区域調査

様式3-1 危害のおそれのある土地、著しい危害のおそれのある土地の設定図

調査年度 平成28年度



土石流区域調査

様式3-2 建築物に作用すると想定される衝撃に関する事項

調査年度 平成28年度

溪流の位置 溪流番号 B181131 溪流名 本沢5 所在地 岩手県一関市藤沢町黄海字本沢

横断測線番号	土石流の高さh(m)	土石流の流体力Fd(kN/m ²)	建築物の耐力P2(kN/m ²)	横断測線番号	土石流の高さh(m)	土石流の流体力Fd(kN/m ²)	建築物の耐力P2(kN/m ²)
No.0	1.09	17.93	7.15				
No.1	1.09	17.12	7.14				
No.2	1.01	13.44	7.59				
No.3	0.59	6.60	11.89				
No.4	0.80	10.11	9.10				
No.5	0.61	5.83	11.59				
No.6	0.60	6.03	11.76				
No.7	0.59	6.24	11.93				
No.8	0.59	6.15	11.86				
No.9	0.61	5.50	11.49				
No.10	0.61	5.29	11.43				
No.11	0.67	3.75	10.66				
No.12	0.68	3.58	10.54				
No.13	0.62	4.22	11.32				
No.14	0.63	4.10	11.17				
No.15	0.65	4.60	10.83				
No.16	0.71	4.52	10.15				
No.17	0.70	3.74	10.26				
No.18	0.70	3.68	10.21				
No.19	0.69	3.79	10.35				
No.20	0.71	3.46	10.05				
No.21	0.68	3.87	10.54				
No.22	0.69	3.74	10.39				
No.23	0.79	2.56	9.21				
No.24	0.80	2.48	9.12				
No.25	0.77	2.73	9.48				