

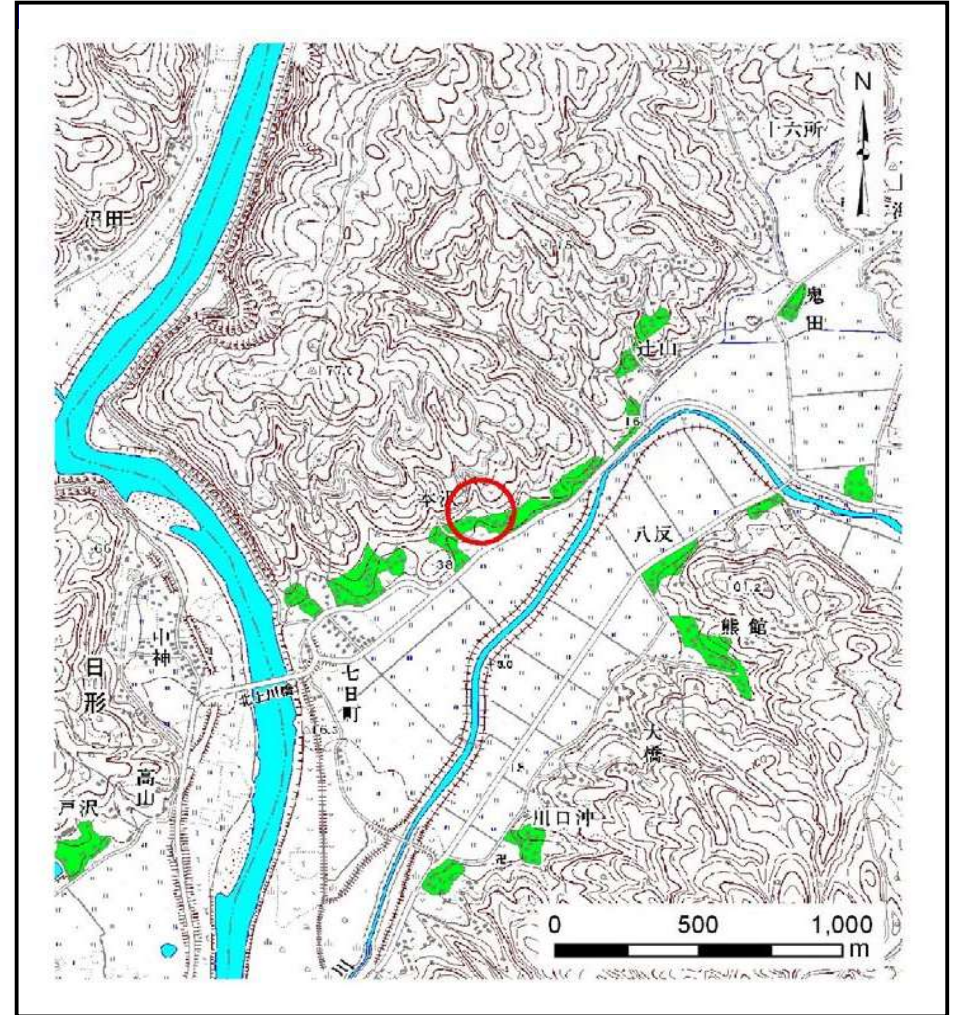
土砂災害防止に関する基礎調査(土石流)

表紙 位置,位置図

自然現象の種類	土石流
溪流番号	B181123
水系名	北上川
河川名	黄海川
溪流名	本沢3
所在地	岩手県一関市藤沢町黄海字本沢・字天沼・字小川淵
調査機関	岩手県県南広域振興局土木部千厩土木センター



位置図(S=1:200,000)



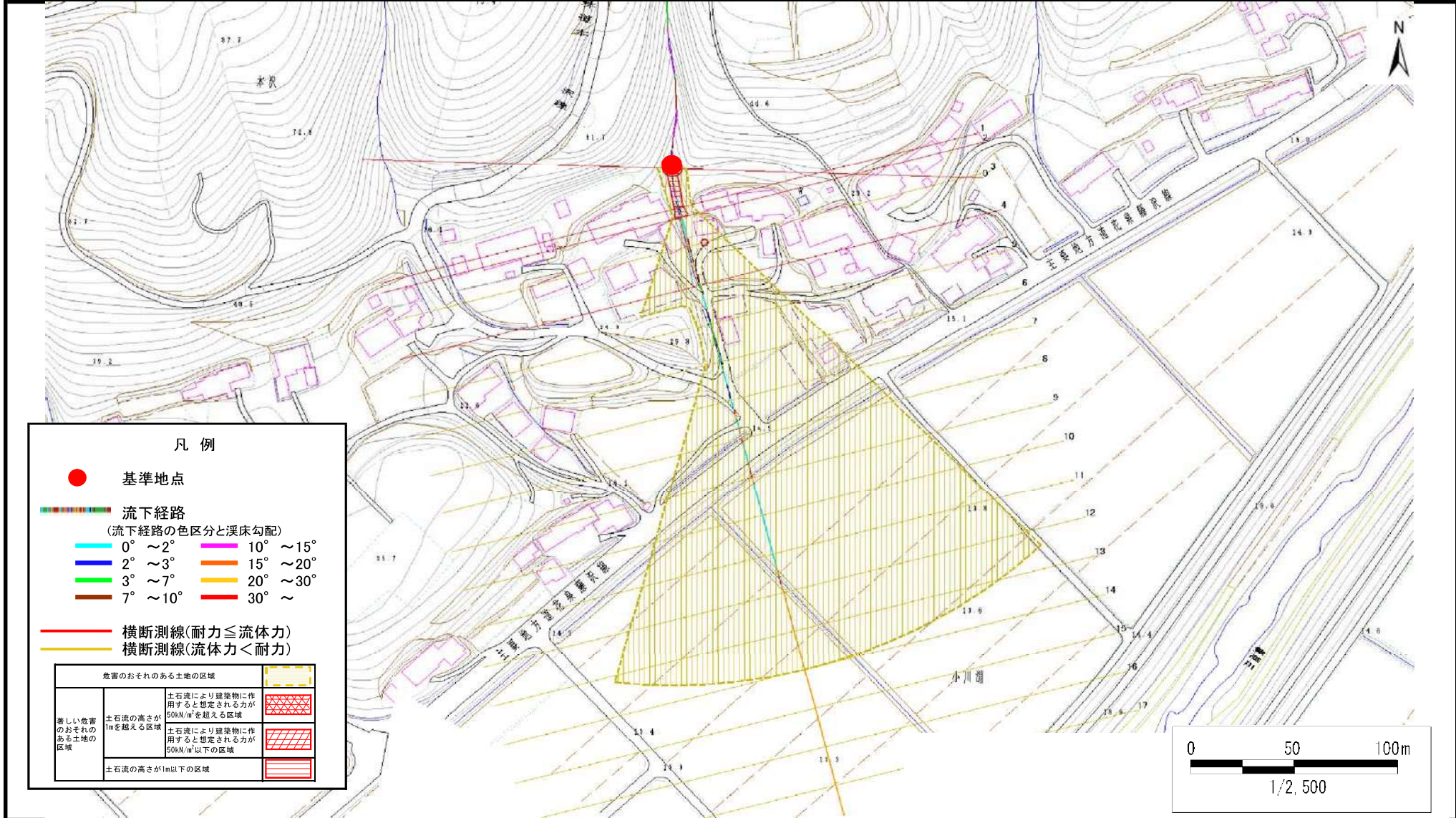
概況図(S=1:25,000)

土石流区域調査

様式3-1 危害のおそれのある土地、著しい危害のおそれのある土地の設定図

調査年度 平成23年度

溪流の位置 溪流番号 B181123 溪流名 本沢3 所在地 岩手県一関市藤沢町黄海字本沢・字天沼・字小川淵



土石流区域調書

様式3-2 建築物に作用すると想定される衝撃に関する事項

調査年度	平成23年度
------	--------

溪流の位置	溪流番号	B181123	溪流名	本沢3	所在地	岩手県一関市藤沢町黄海字本沢・字天沼・字小川淵
-------	------	---------	-----	-----	-----	-------------------------

横断測線番号	土石流の高さh(m)	土石流の流体力Fd(kN/m ²)	建築物の耐力P2(kN/m ²)	横断測線番号	土石流の高さh(m)	土石流の流体力Fd(kN/m ²)	建築物の耐力P2(kN/m ²)
No.0	0.85	28.11	8.70				
No.1	0.88	31.93	8.46				
No.2	0.71	22.27	10.15				
No.3	0.40	9.09	16.80				
No.4	0.74	19.49	9.80				
No.5	0.39	7.39	16.97				
No.6	0.38	5.94	17.45				
No.7	0.38	5.02	17.60				
No.8	0.38	4.58	17.61				
No.9	0.52	6.04	13.28				
No.10	0.44	3.49	15.30				
No.11	0.48	2.51	14.30				
No.12	0.52	1.88	13.19				
No.13	0.52	1.92	13.34				
No.14	0.60	1.28	11.59				
No.15	0.64	1.12	11.03				
No.16	0.71	0.89	10.13				
No.17	0.73	0.84	9.90				