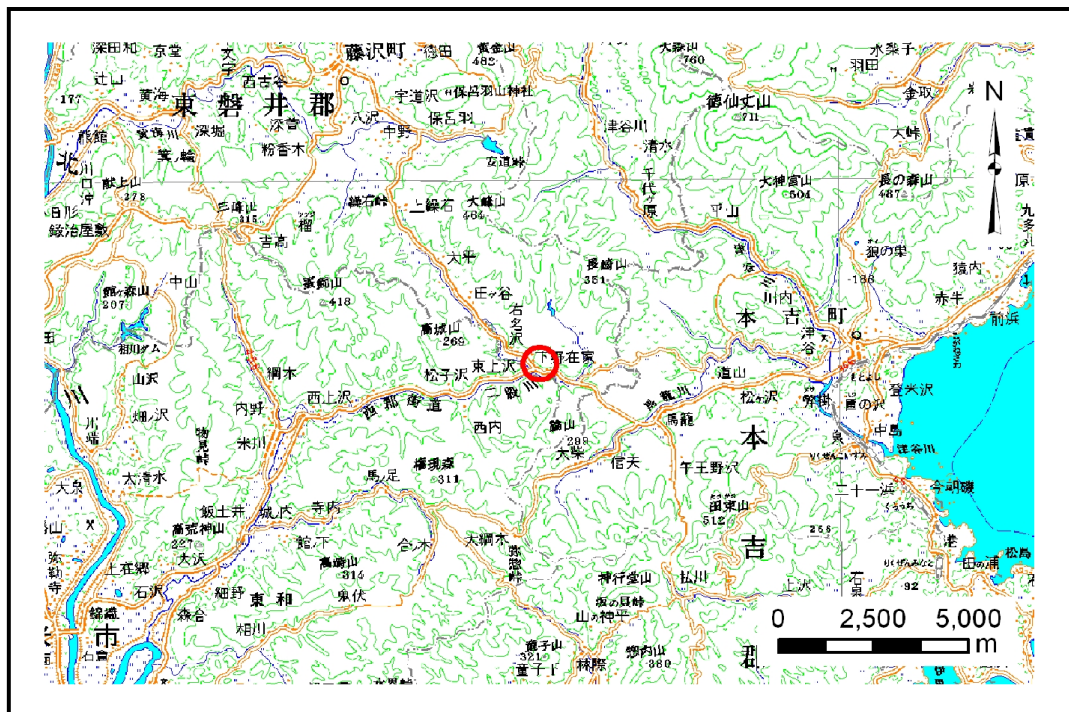


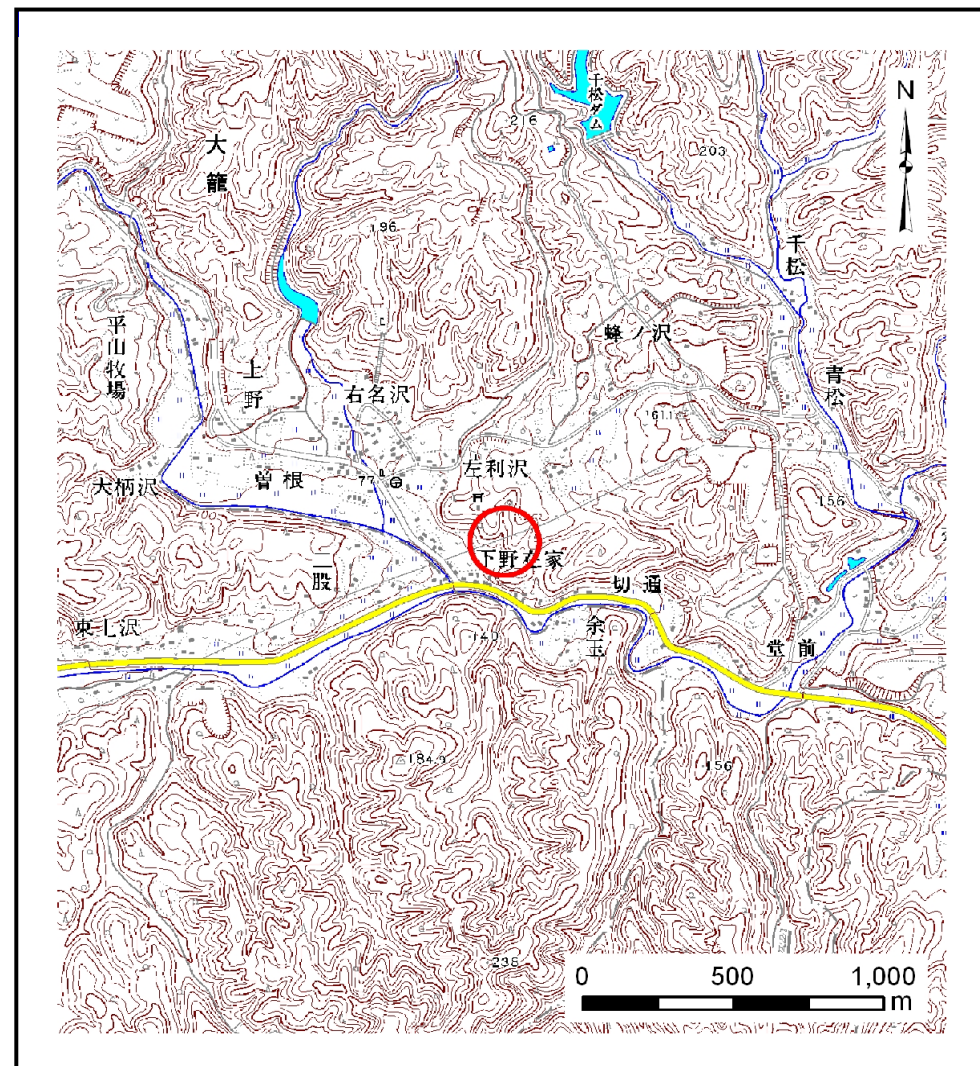
# 土砂災害防止に関する基礎調査(土石流)

表紙 位置,位置図

自然現象の種類	土石流
溪流番号	A186003
水系名	北上川
河川名	二股川
溪流名	下野在家の沢
所在地	一関市藤沢町大籠字下野在家
調査機関	岩手県南広域振興局土木部千厩土木センター



位置図(S=1:200,000)

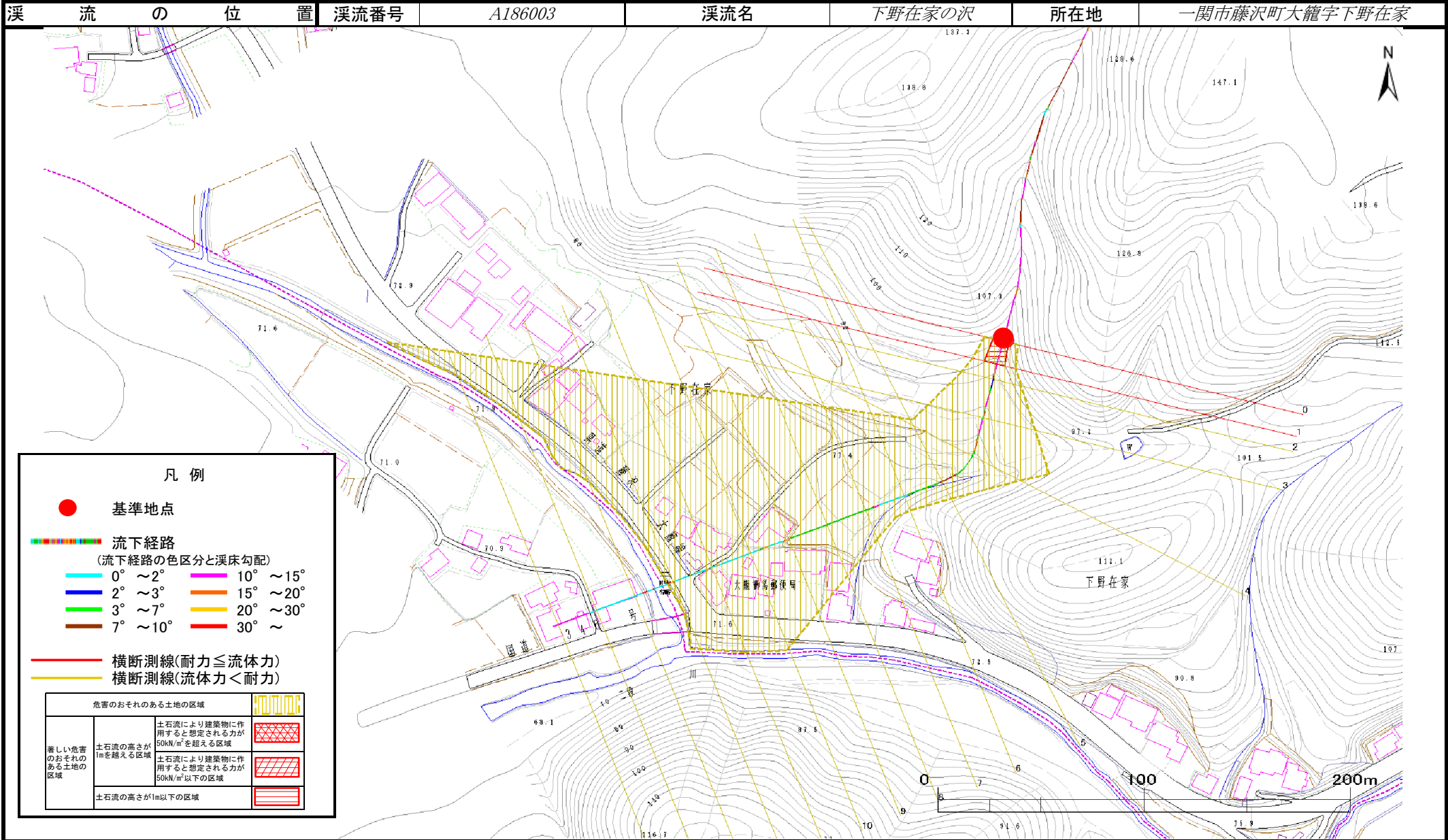


概況図(S=1:25,000)

# 土石流区域調査

様式3-1 危害のおそれのある土地、著しい危害のおそれのある土地の設定図

調査年度	平成23年度
所在地	一関市藤沢町大籠字下野在家



## 土石流区域調査

様式3-2 建築物に作用すると想定される衝撃に関する事項

調査年度	平成23年度
一関市藤沢町大籠字下野在家	

溪流の位置	溪流番号	A186003	溪流名	下野在家の沢	所在地		
横断測線番号	土石流の高さh(m)	土石流の流体力Fd(kN/m <sup>2</sup> )	建築物の耐力P2(kN/m2)	横断測線番号	土石流の高さh(m)	土石流の流体力Fd(kN/m <sup>2</sup> )	建築物の耐力P2(kN/m2)
No.0	0.63	19.04	11.19				
No.1	0.51	13.86	13.39				
No.2	0.49	12.77	13.98				
No.3	0.39	8.63	17.10				
No.4	0.43	9.68	15.84				
No.5	0.39	8.76	17.22				
No.6	0.53	12.79	12.97				
No.7	0.39	7.17	17.23				
No.8	0.38	6.55	17.45				
No.9	0.38	5.88	17.66				
No.10	0.37	5.22	17.80				
No.11	0.38	4.06	17.79				
No.12	0.38	3.19	17.39				
No.13	0.39	2.84	17.09				
No.14	0.41	2.24	16.28				
No.15	0.45	1.68	15.06				