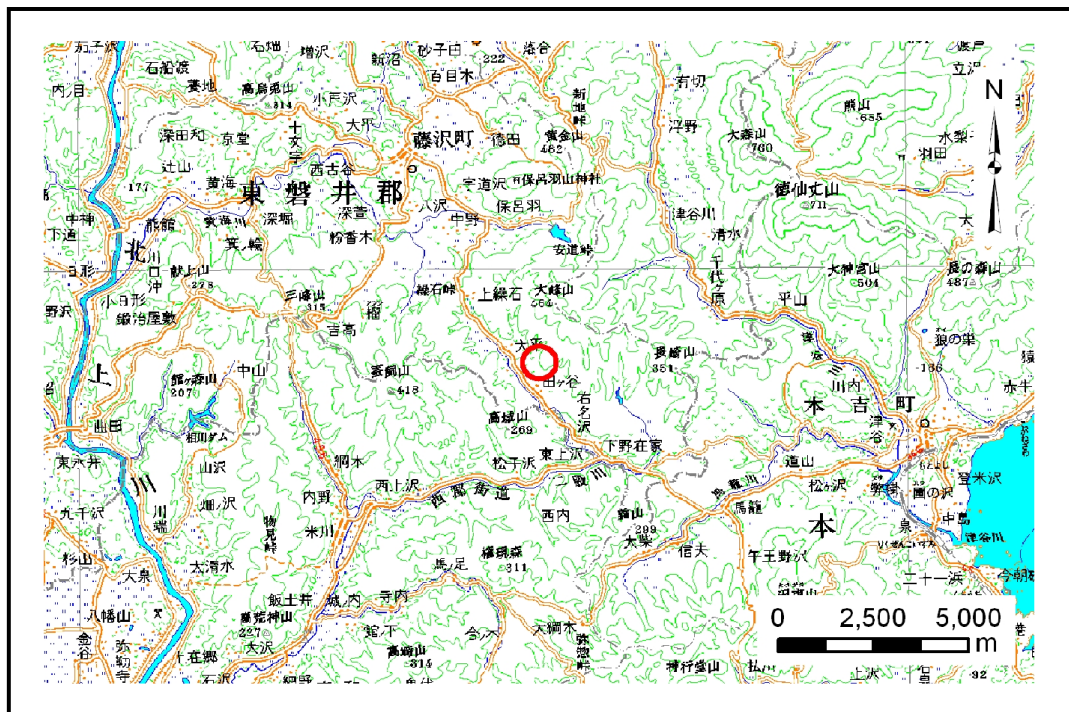


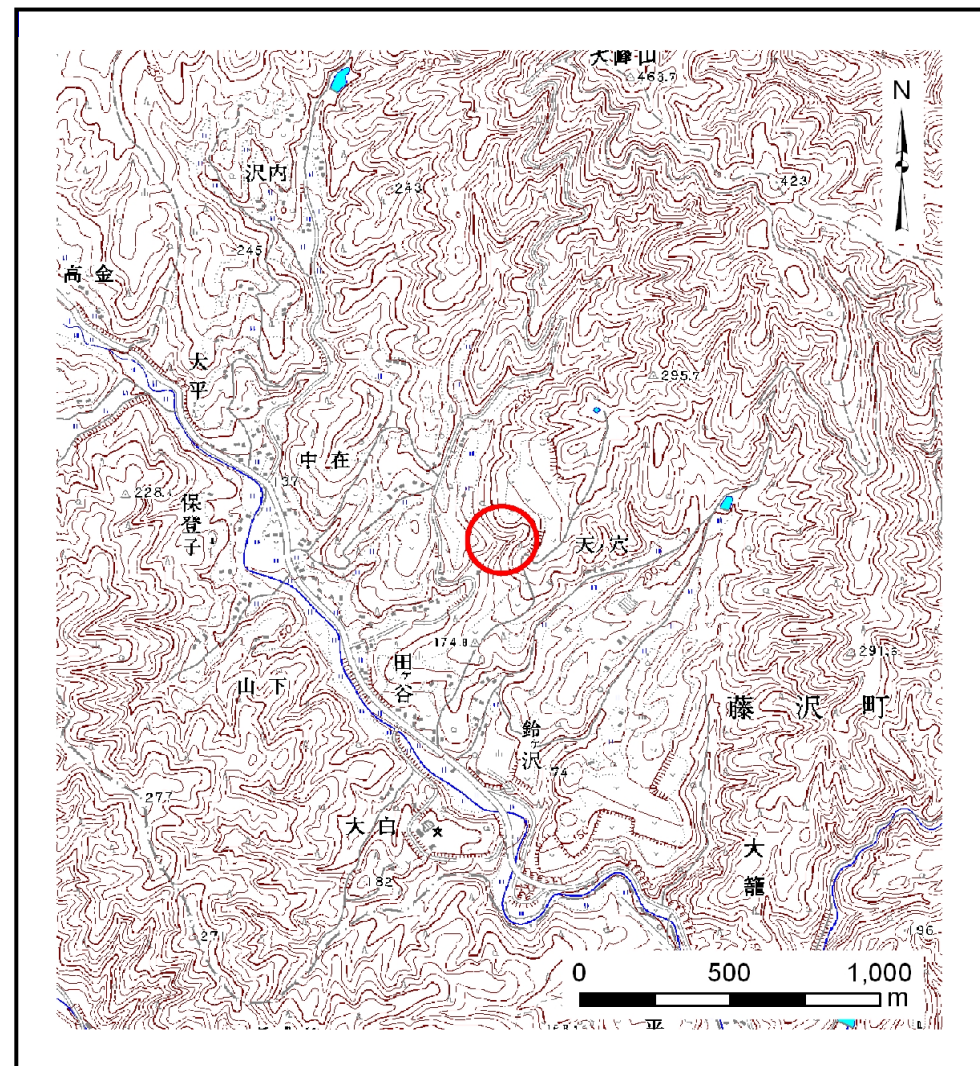
# 土砂災害防止に関する基礎調査(土石流)

表紙 位置,位置図

自然現象の種類	土石流
溪流番号	A186001
水系名	北上川
河川名	二股川
溪流名	田ヶ谷
所在地	一関市藤沢町大籠字田ヶ谷
調査機関	岩手県南広域振興局土木部千厩土木センター



位置図(S=1:200,000)



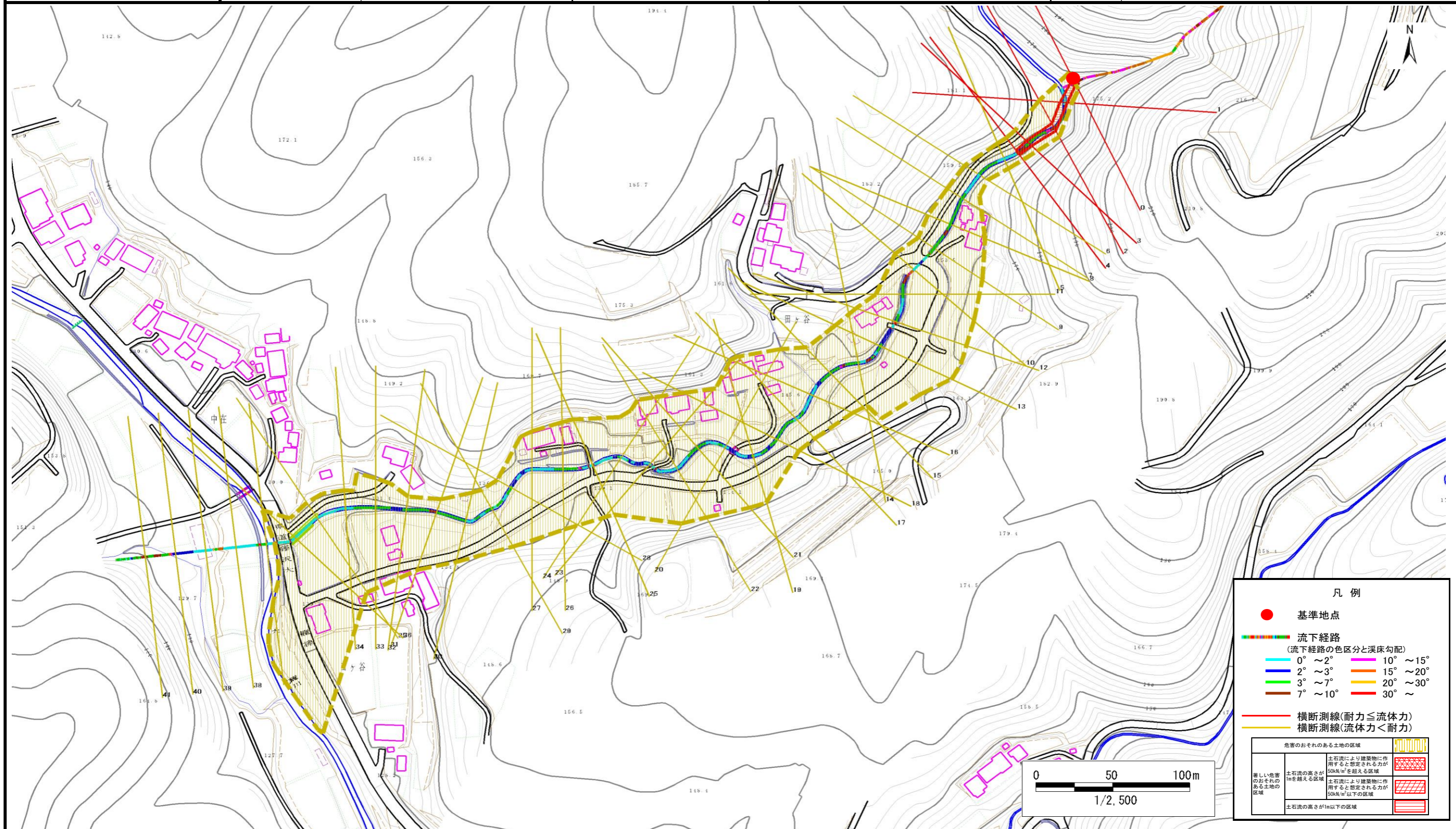
概況図(S=1:25,000)

# 土石流区域調査

様式3-1 危害のおそれのある土地、著しい危害のおそれのある土地の設定図

調査年度 平成23年度

溪流の位置 溪流番号 A186001 溪流名 田ヶ谷 所在地 一関市藤沢町大籠字田ヶ谷



**凡例**

- 基準地点
- 流下経路  
(流下経路の色区分と渓床勾配)
  - 0° ~ 2°
  - 2° ~ 3°
  - 3° ~ 7°
  - 7° ~ 10°
  - 10° ~ 15°
  - 15° ~ 20°
  - 20° ~ 30°
  - 30° ~
- 横断測線(耐力 ≤ 流体力)
- 横断測線(流体力 < 耐力)

危害のおそれのある土地の区域		凡例
著しい危害のおそれのある土地の区域	土石流の高さが1mを超える区域 土石流により建築物に作用すると想定される力が50kN/m <sup>2</sup> を超える区域	[Red hatched pattern]
危害のおそれのある土地の区域	土石流の高さが1m以下の区域 土石流により建築物に作用すると想定される力が50kN/m <sup>2</sup> 以下の区域	[Yellow hatched pattern]

## 土石流区域調査

様式3-2 建築物に作用すると想定される衝撃に関する事項

調査年度	平成23年度
所在地	一関市藤沢町大籠字田ヶ谷

溪流の位置	溪流番号	A186001	溪流名	田ヶ谷	所在地	一関市藤沢町大籠字田ヶ谷	
横断測線番号	土石流の高さh(m)	土石流の流体力Fd(kN/m <sup>2</sup> )	建築物の耐力P2(kN/m <sup>2</sup> )	横断測線番号	土石流の高さh(m)	土石流の流体力Fd(kN/m <sup>2</sup> )	建築物の耐力P2(kN/m <sup>2</sup> )
No.0	0.62	31.87	11.36	No.27	0.34	1.31	19.31
No.1	0.59	30.23	11.85	No.28	0.30	0.99	21.56
No.2	0.53	24.20	12.96	No.29	0.31	1.06	21.09
No.3	0.50	19.39	13.78	No.30	0.29	1.06	22.25
No.4	0.45	15.22	15.19	No.31	0.40	1.67	16.92
No.5	0.37	10.48	17.87	No.32	0.39	1.85	17.10
No.6	0.38	9.10	17.44	No.33	0.34	1.48	19.46
No.7	0.33	6.08	20.18	No.34	0.28	1.19	23.56
No.8	0.31	4.59	21.04	No.35	0.32	1.70	20.57
No.9	0.40	4.98	16.65	No.36	0.35	1.44	19.03
No.10	0.25	1.69	25.56	No.37	0.28	1.20	23.64
No.11	0.34	2.53	19.43	No.38	0.31	0.97	21.39
No.12	0.36	2.43	18.25	No.39	0.35	0.67	18.73
No.13	0.34	2.05	19.40	No.40	0.40	0.50	16.75
No.14	0.36	2.08	18.30	No.41	0.80	0.12	9.09
No.15	0.35	2.10	19.06				
No.16	0.33	1.98	19.79				
No.17	0.36	2.12	18.65				
No.18	0.34	1.98	19.51				
No.19	0.36	1.98	18.24				
No.20	0.31	1.88	21.33				
No.21	0.37	1.71	18.01				
No.22	0.33	1.45	20.07				
No.23	0.35	1.74	18.85				
No.24	0.37	1.71	17.88				
No.25	0.31	0.96	21.28				
No.26	0.39	1.55	17.09				