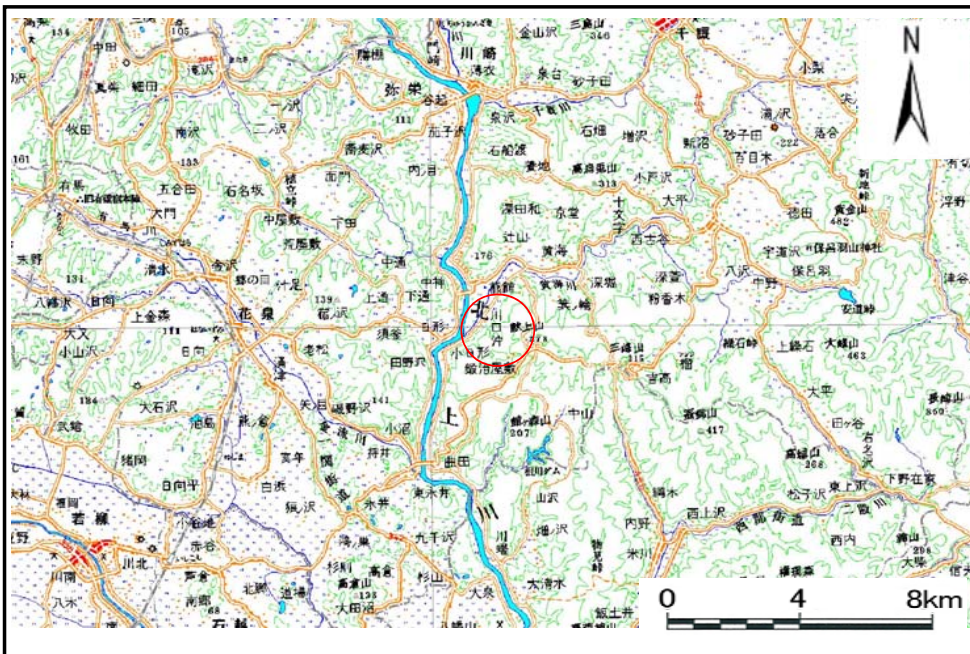


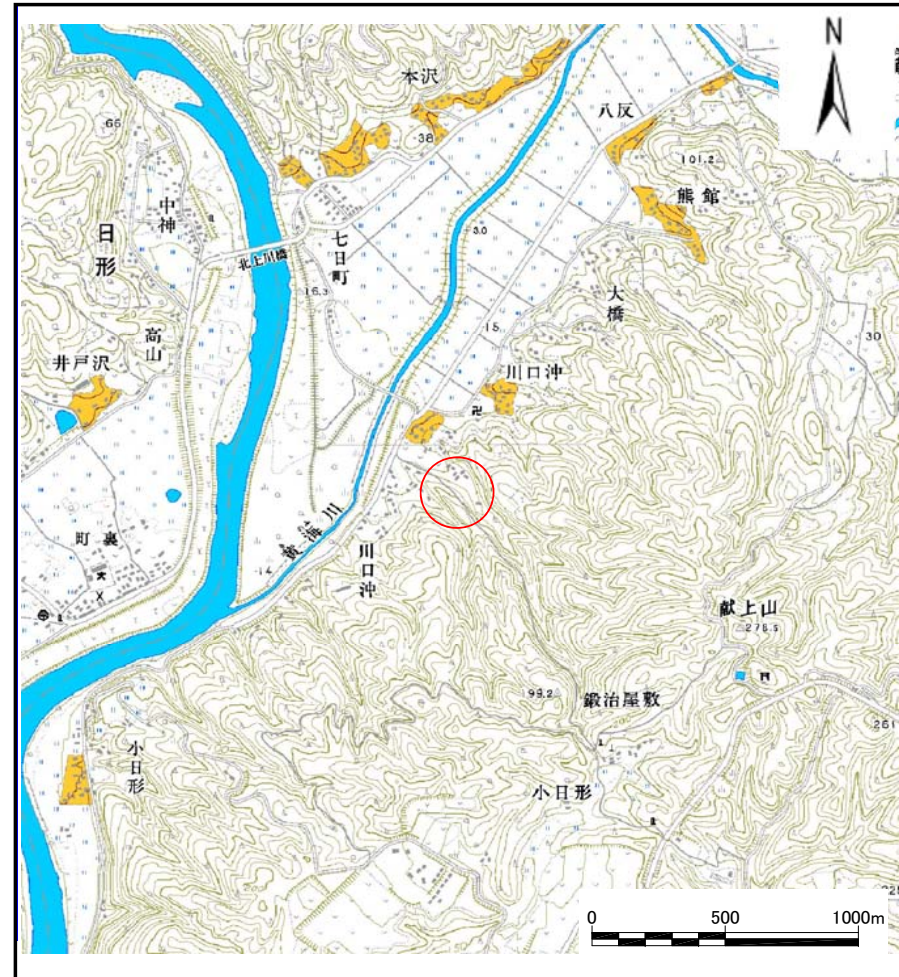
# 土砂災害防止に関する基礎調査(土石流)

表紙 位置,位置図

自然現象の種類	土石流
溪流番号	A185001
水系名	北上川
河川名	黄海川
溪流名	木戸沢川
所在地	岩手県一関市藤沢町黄海字川口沖
調査機関	岩手県南広域振興局土木部千厩土木センター



位置図(S=1:200,000)

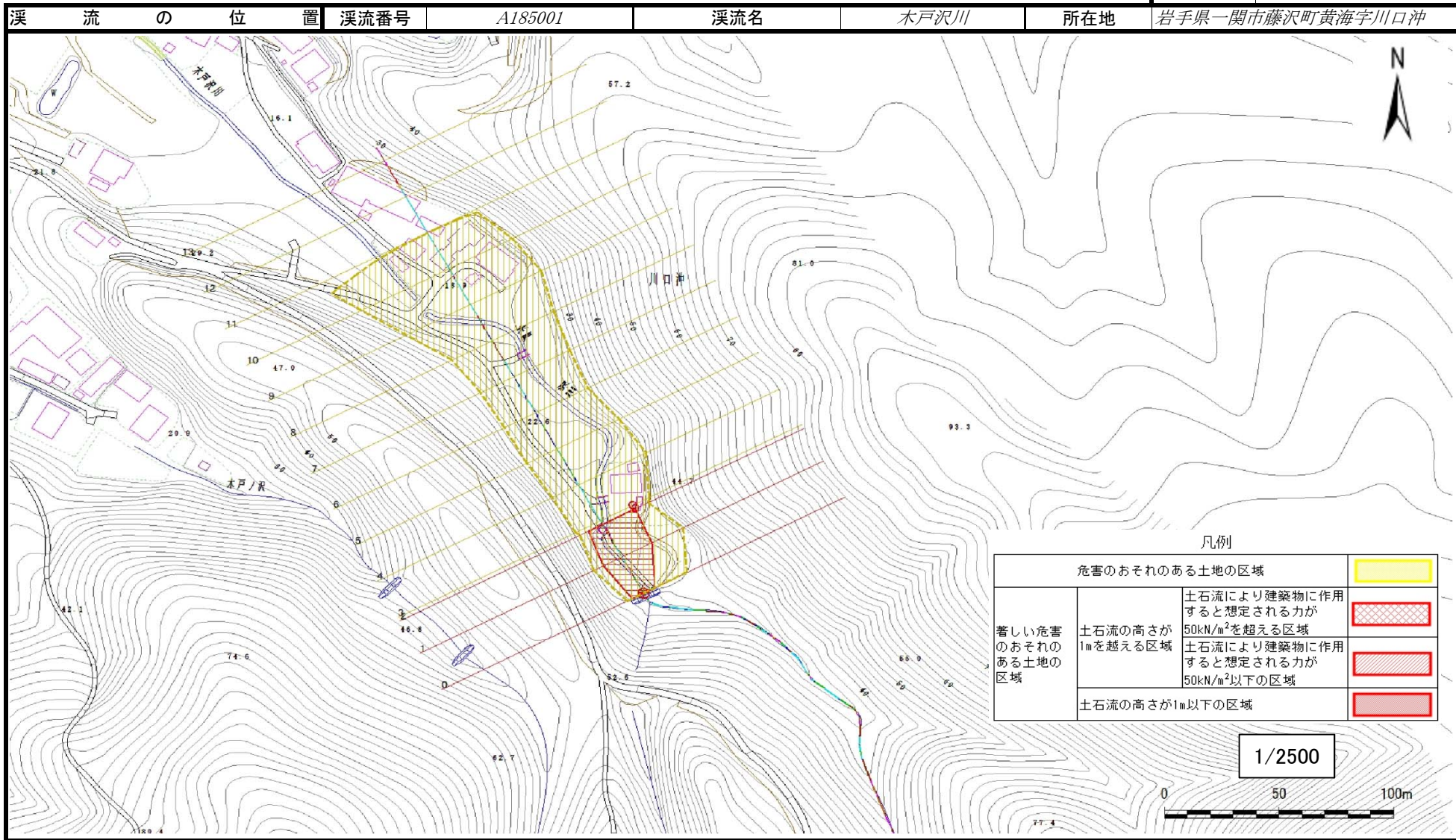


概況図(S=1:25,000)

# 土石流区域調査

様式3-1 危害のおそれのある土地、著しい危害のおそれのある土地の設定図

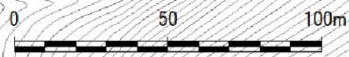
調査年度	平成28年度					
溪流の位置	溪流番号	A185001	溪流名	木戸沢川	所在地	岩手県一関市藤沢町黄海字川口沖



凡例

危害のおそれのある土地の区域		
著しい危害のおそれのある土地の区域	土石流により建築物に作用すると想定される力が50kN/m <sup>2</sup> を超える区域	
	土石流の高さが1mを超える区域	
	土石流により建築物に作用すると想定される力が50kN/m <sup>2</sup> 以下の区域	
土石流の高さが1m以下の区域		

1/2500



# 土石流区域調査書

様式3-2 建築物に作用すると想定される衝撃に関する事項

調査年度	平成28年度
調査年度	平成28年度

渓流の位置	渓流番号	A185001	渓流名	木戸沢川	所在地	岩手県一関市藤沢町黄海字川口沖
-------	------	---------	-----	------	-----	-----------------

横断測線番号	土石流の高さh(m)	土石流の流体力Fd(kN/m <sup>2</sup> )	建築物の耐力P2(kN/m <sup>2</sup> )	横断測線番号	土石流の高さh(m)	土石流の流体力Fd(kN/m <sup>2</sup> )	建築物の耐力P2(kN/m <sup>2</sup> )
No.0	1.44	30.02	5.87				
No.1	0.92	13.90	8.19				
No.2	0.76	10.00	9.54				
No.3	0.77	9.19	9.40				
No.4	0.80	7.17	9.12				
No.5	0.81	7.06	9.09				
No.6	0.82	6.57	8.98				
No.7	0.83	6.21	8.88				
No.8	0.83	6.09	8.85				
No.9	0.86	5.44	8.64				
No.10	0.88	4.89	8.43				
No.11	0.95	3.95	7.97				
No.12	0.92	4.18	8.15				
No.13	0.00	0.00	0.00				