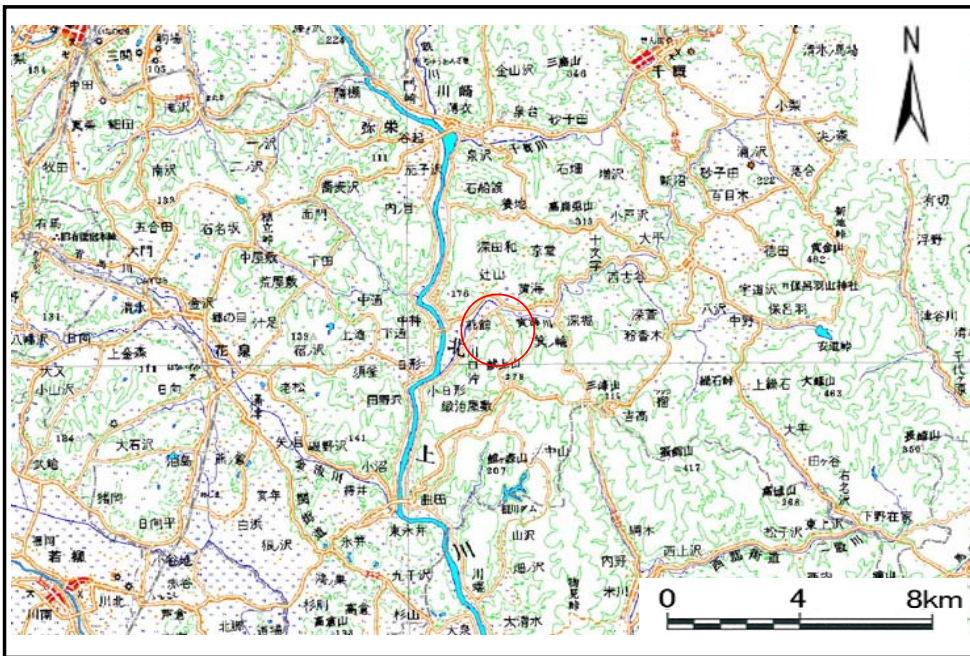


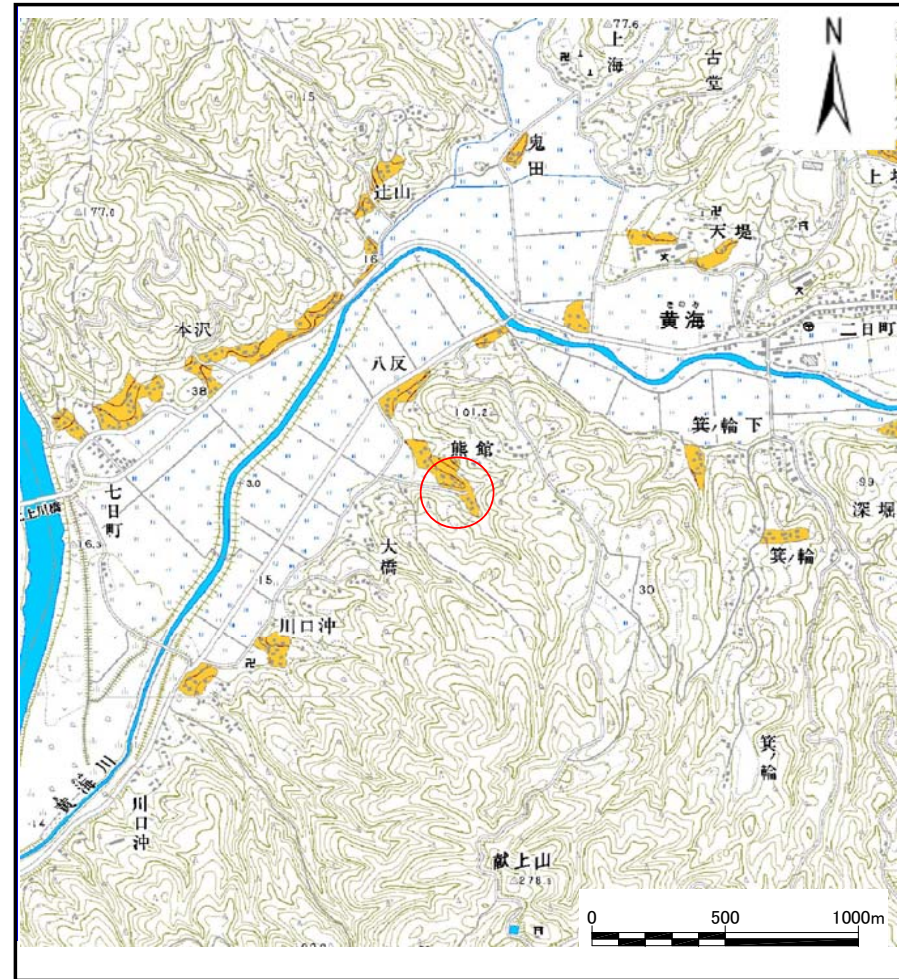
# 土砂災害防止に関する基礎調査(土石流)

表紙 位置位置図

自然現象の種類	土石流
溪流番号	A181003
水系名	北上川
河川名	黄海川
溪流名	熊館の沢
所在地	岩手県一関市藤沢町黄海字熊館
調査機関	岩手県南広域振興局土木部千厩土木センター



位置図(S=1:200,000)



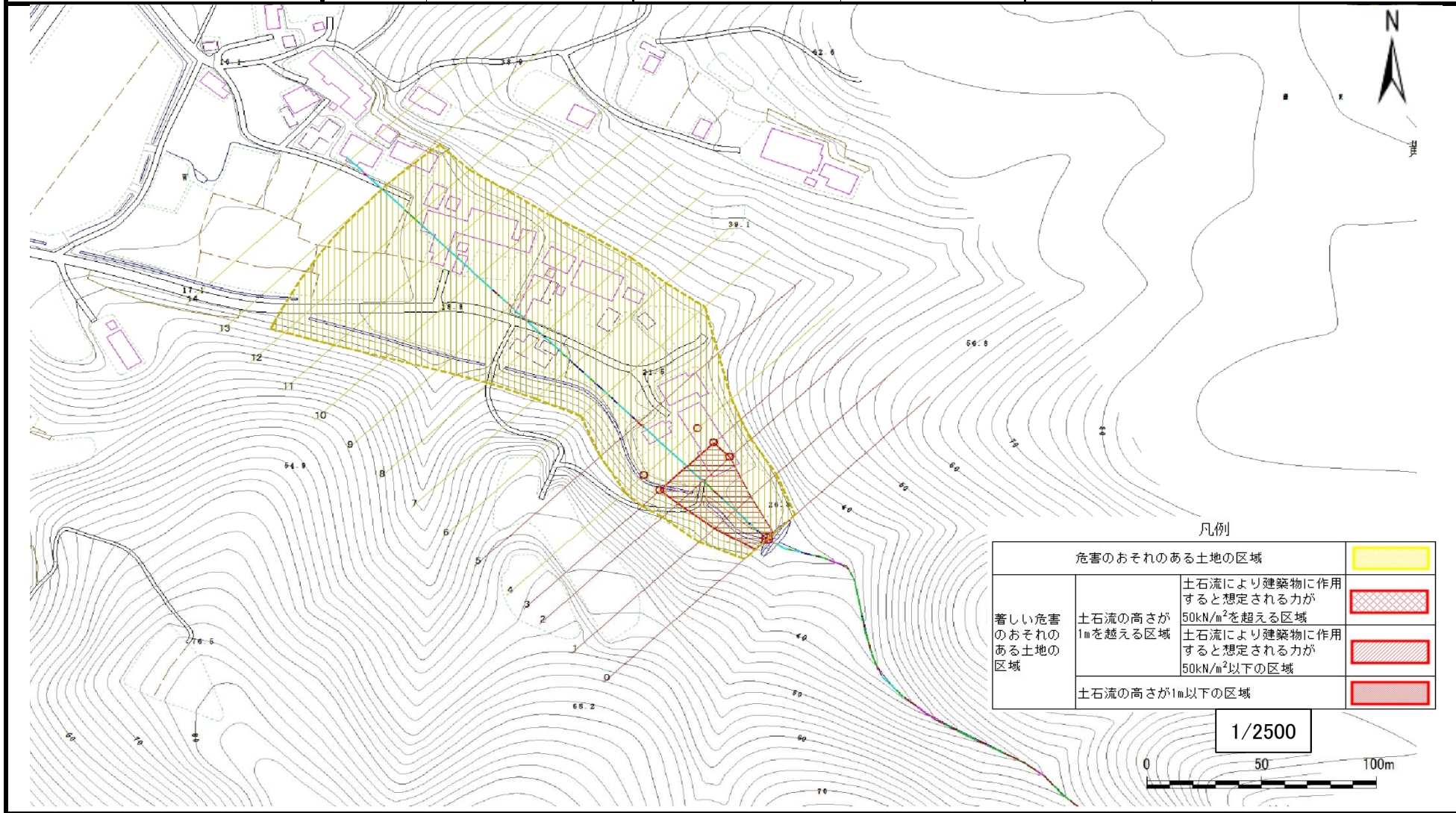
概要図(S=1:25,000)

# 土石流区域調査

様式3-1 危害のおそれのある土地、著しい危害のおそれのある土地の設定図

調査年度 平成28年度

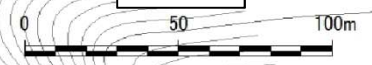
溪流の位置	溪流番号	A181003	溪流名	熊館の沢	所在地	岩手県一関市藤沢町黄海字熊館
-------	------	---------	-----	------	-----	----------------



凡例

危害のおそれのある土地の区域		
著しい危害のおそれのある土地の区域	土石流の高さが1mを超える区域 土石流により建築物に作用すると想定される力が50kN/m <sup>2</sup> を超える区域	
	土石流の高さが1m以下の区域 土石流により建築物に作用すると想定される力が50kN/m <sup>2</sup> 以下の区域	
	土石流の高さが1m以下の区域	

1/2500



## 土 石 流 区 域 調 査

様式3-2 建築物に作用すると想定される衝撃に関する事項

調査年度	平成28年度
------	--------

溪流の位置	溪流番号	溪流名	所在地
	A181003	熊館の沢	岩手県一関市藤沢町黄海字熊館

横断測線番号	土石流の高さh(m)	土石流の流体力Fd(kN/m <sup>2</sup> )	建築物の耐力P2(kN/m <sup>2</sup> )	横断測線番号	土石流の高さh(m)	土石流の流体力Fd(kN/m <sup>2</sup> )	建築物の耐力P2(kN/m <sup>2</sup> )
No.0	1.44	29.50	5.88				
No.1	0.97	15.16	7.85				
No.2	0.76	10.16	9.51				
No.3	0.77	9.48	9.47				
No.4	0.77	8.85	9.42				
No.5	0.91	10.01	8.25				
No.6	0.80	8.16	9.11				
No.7	0.81	7.79	9.06				
No.8	0.82	7.10	8.93				
No.9	0.85	6.21	8.71				
No.10	0.88	5.46	8.48				
No.11	0.95	4.27	7.97				
No.12	0.93	4.39	8.06				
No.13	0.96	4.14	7.90				
No.14	0.98	3.85	7.74				