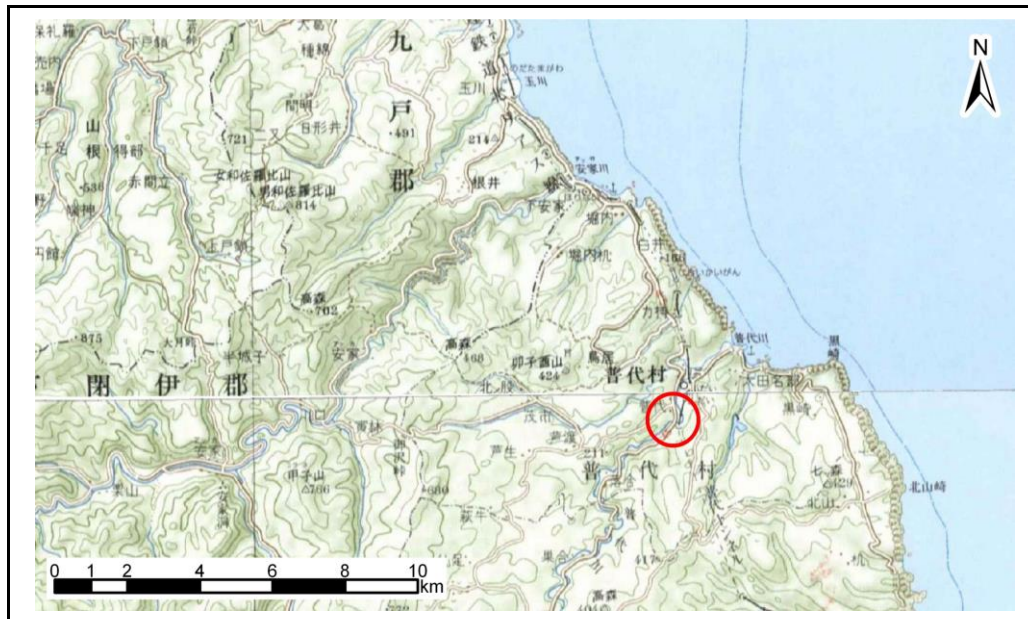


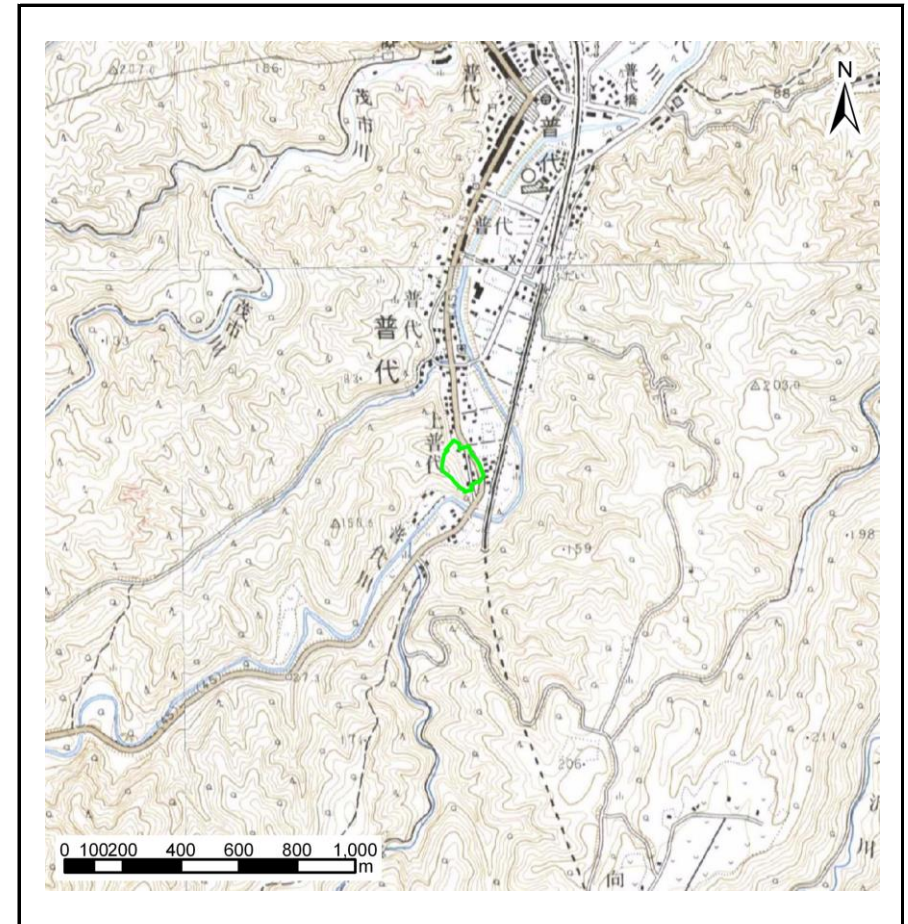
土砂災害防止に関する基礎調査(急傾斜地の崩壊)

表紙 概況、位置図

自然現象の種類	急傾斜地の崩壊
箇所番号	053D1001
箇所名	上普代-3
所在地	岩手県下閉伊郡普代村第12地割字中村
調査機関	岩手県久慈地方振興局土木部



位置図 (S=1:200,000)



概況図 (S=1:25,000)

岩手県

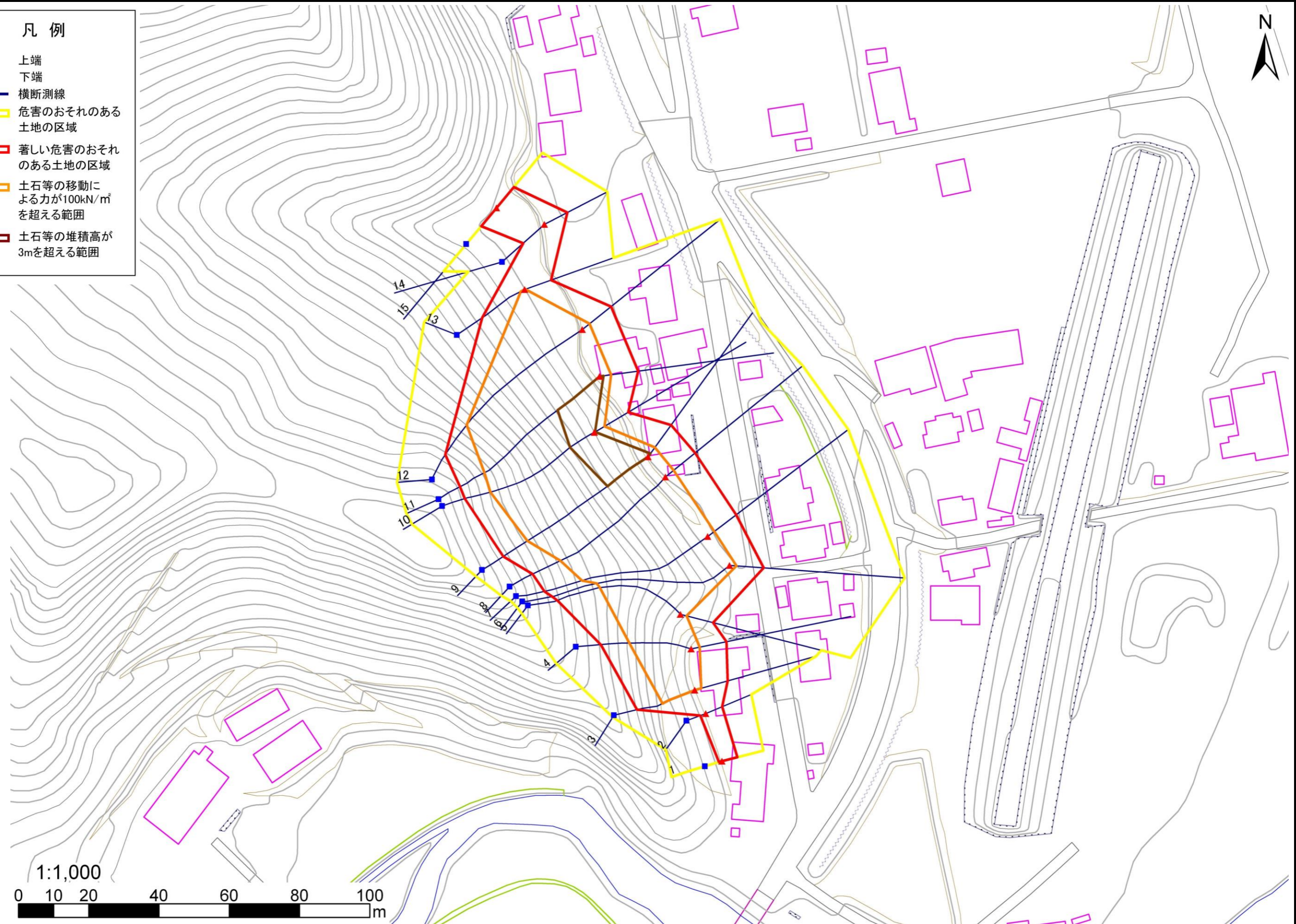
急傾斜地の崩壊区域調書

様式3-1 危害のおそれのある土地、著しい危害のおそれのある土地の設定図

調査年度	平成18年度
------	--------

急傾斜地の位置	箇所番号	053D1001	箇所名	上普代-3	所在地	岩手県下閉伊郡普代村第12地割字中村
---------	------	----------	-----	-------	-----	--------------------

- 凡例
- 上端
 - ▲ 下端
 - 横断測線
 - ▭ 危害のおそれのある土地の区域
 - ▭ 著しい危害のおそれのある土地の区域
 - ▭ 土石等の移動による力が100kN/m²を超える範囲
 - ▭ 土石等の堆積高が3mを超える範囲



急傾斜地の崩壊区域調書

様式3-2 建築物に作用すると想定される衝撃に関する事項(1/1)

														調査年度	平成18年度	
急傾斜地の位置		箇所番号	O53D1001			箇所名	上普代-3			所在地	岩手県下閉伊郡普代村第12地割字中村					
横断 測線 番号	急傾斜地の下端に隣接する土地								急傾斜地内							
	土石等の移動の高さと力の大きさ				土石等の堆積高さと力の大きさ				土石等の移動の高さと力の大きさ				土石等の堆積高さと力の大きさ			
	区分	高さ (m)	下端からの距離 (m)	力の大きさ (kN/m ²)	区分	下端からの水平 距離(m)	高さ (m)	力の大きさ (kN/m ²)	区分	高さ (m)	上端からの比高 (m)	力の大きさ (kN/m ²)	区分	上端からの比高 (m)	高さ (m)	力の大きさ (kN/m ²)
1	100kN/m ² を超える	-	- ~ -	-	3mを超える	- ~ -	-	-	100kN/m ² を超える	-	- ~ -	-	3mを超える	- ~ -	-	-
	それ以外	1.00	0.00 ~ 4.49	56.03	それ以外	0.00 ~ 4.49	2.13	10.75	それ以外	1.00	5.00 ~ 6.07	56.03	それ以外	5.00 ~ 6.07	2.13	10.75
2	100kN/m ² を超える	-	- ~ -	-	3mを超える	- ~ -	-	-	100kN/m ² を超える	-	- ~ -	-	3mを超える	- ~ -	-	-
	それ以外	1.00	0.00 ~ 5.03	62.73	それ以外	0.00 ~ 5.03	2.13	10.75	それ以外	1.00	5.00 ~ 7.02	62.73	それ以外	5.00 ~ 7.02	2.13	10.75
3	100kN/m ² を超える	1.00	0.00 ~ 1.92	129.56	3mを超える	- ~ -	-	-	100kN/m ² を超える	1.00	10.56 ~ 17.93	129.56	3mを超える	- ~ -	-	-
	それ以外	1.00	1.92 ~ 9.70	100.00	それ以外	0.00 ~ 9.70	2.33	11.78	それ以外	1.00	5.00 ~ 10.56	100.00	それ以外	5.00 ~ 17.93	2.33	11.78
4	100kN/m ² を超える	1.00	0.00 ~ 2.46	138.48	3mを超える	- ~ -	-	-	100kN/m ² を超える	1.00	10.72 ~ 23.20	138.48	3mを超える	- ~ -	-	-
	それ以外	1.00	2.46 ~ 10.24	100.00	それ以外	0.00 ~ 10.24	2.60	13.13	それ以外	1.00	5.00 ~ 10.72	100.00	それ以外	5.00 ~ 23.20	2.60	13.13
5	100kN/m ² を超える	1.00	0.00 ~ 1.80	127.73	3mを超える	- ~ -	-	-	100kN/m ² を超える	1.00	12.41 ~ 27.34	127.73	3mを超える	- ~ -	-	-
	それ以外	1.00	1.80 ~ 9.59	100.00	それ以外	0.00 ~ 9.59	2.71	13.70	それ以外	1.00	5.00 ~ 12.41	100.00	それ以外	5.00 ~ 27.34	2.71	13.70
6	100kN/m ² を超える	1.00	0.00 ~ 1.94	129.93	3mを超える	- ~ -	-	-	100kN/m ² を超える	1.00	12.66 ~ 35.46	129.93	3mを超える	- ~ -	-	-
	それ以外	1.00	1.94 ~ 9.73	100.00	それ以外	0.00 ~ 9.73	2.79	14.10	それ以外	1.00	5.00 ~ 12.66	100.00	それ以外	5.00 ~ 35.46	2.79	14.10
7	100kN/m ² を超える	1.00	0.00 ~ 2.34	136.55	3mを超える	- ~ -	-	-	100kN/m ² を超える	1.00	11.80 ~ 35.50	136.55	3mを超える	- ~ -	-	-
	それ以外	1.00	2.34 ~ 10.13	100.00	それ以外	0.00 ~ 10.13	2.86	14.43	それ以外	1.00	5.00 ~ 11.80	100.00	それ以外	5.00 ~ 35.50	2.86	14.43
8	100kN/m ² を超える	1.00	0.00 ~ 2.98	147.31	3mを超える	- ~ -	-	-	100kN/m ² を超える	1.00	10.89 ~ 36.71	147.31	3mを超える	- ~ -	-	-
	それ以外	1.00	2.98 ~ 10.76	100.00	それ以外	0.00 ~ 10.76	2.98	15.06	それ以外	1.00	5.00 ~ 10.89	100.00	それ以外	5.00 ~ 36.71	2.98	15.06
9	100kN/m ² を超える	1.00	0.00 ~ 3.24	151.84	3mを超える	0.00 ~ 1.12	3.51	17.76	100kN/m ² を超える	1.00	10.71 ~ 40.00	151.84	3mを超える	30.00 ~ 40.00	3.51	17.76
	それ以外	1.00	3.24 ~ 11.02	100.00	それ以外	1.12 ~ 11.02	3.00	15.16	それ以外	1.00	5.00 ~ 10.71	100.00	それ以外	5.00 ~ 30.00	3.00	15.16
10	100kN/m ² を超える	1.00	0.00 ~ 3.36	153.96	3mを超える	0.00 ~ 0.20	3.10	15.67	100kN/m ² を超える	1.00	10.56 ~ 36.00	153.96	3mを超える	30.00 ~ 36.00	3.10	15.67
	それ以外	1.00	3.36 ~ 11.14	100.00	それ以外	0.20 ~ 11.14	3.00	15.16	それ以外	1.00	5.00 ~ 10.56	100.00	それ以外	5.00 ~ 30.00	3.00	15.16
11	100kN/m ² を超える	1.00	0.00 ~ 3.29	152.76	3mを超える	0.00 ~ 1.14	3.53	17.82	100kN/m ² を超える	1.00	10.67 ~ 40.80	152.76	3mを超える	30.00 ~ 40.80	3.53	17.82
	それ以外	1.00	3.29 ~ 11.08	100.00	それ以外	1.14 ~ 11.08	3.00	15.16	それ以外	1.00	5.00 ~ 10.67	100.00	それ以外	5.00 ~ 30.00	3.00	15.16
12	100kN/m ² を超える	1.00	0.00 ~ 2.58	140.57	3mを超える	- ~ -	-	-	100kN/m ² を超える	1.00	11.47 ~ 38.24	140.57	3mを超える	- ~ -	-	-
	それ以外	1.00	2.58 ~ 10.37	100.00	それ以外	0.00 ~ 10.37	2.89	14.61	それ以外	1.00	5.00 ~ 11.47	100.00	それ以外	5.00 ~ 38.24	2.89	14.61
13	100kN/m ² を超える	1.00	0.00 ~ 0.17	102.48	3mを超える	- ~ -	-	-	100kN/m ² を超える	1.00	12.68 ~ 13.40	102.48	3mを超える	- ~ -	-	-
	それ以外	1.00	0.17 ~ 7.95	100.00	それ以外	0.00 ~ 7.95	1.93	9.76	それ以外	1.00	5.00 ~ 12.68	100.00	それ以外	5.00 ~ 13.40	1.93	9.76
14	100kN/m ² を超える	-	- ~ -	-	3mを超える	- ~ -	-	-	100kN/m ² を超える	-	- ~ -	-	3mを超える	- ~ -	-	-
	それ以外	1.00	0.00 ~ 7.31	93.09	それ以外	0.00 ~ 7.31	2.00	10.11	それ以外	1.00	5.00 ~ 10.05	93.09	それ以外	5.00 ~ 10.05	2.00	10.11
15	100kN/m ² を超える	-	- ~ -	-	3mを超える	- ~ -	-	-	100kN/m ² を超える	-	- ~ -	-	3mを超える	- ~ -	-	-
	それ以外	1.00	0.00 ~ 7.61	97.51	それ以外	0.00 ~ 7.61	2.17	10.97	それ以外	1.00	5.00 ~ 10.10	97.51	それ以外	5.00 ~ 10.10	2.17	10.97