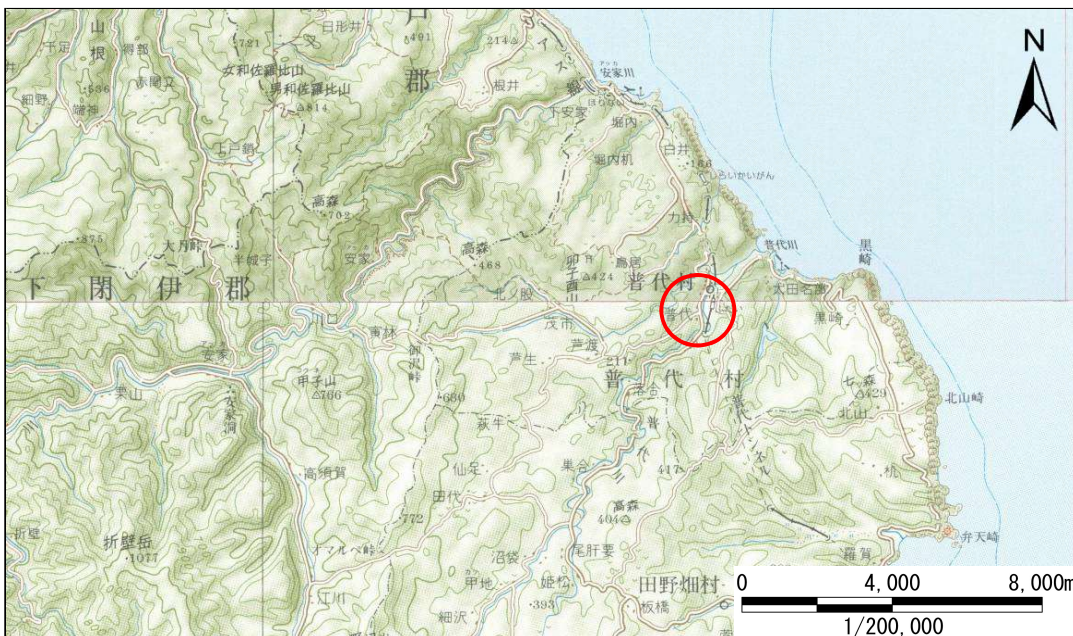


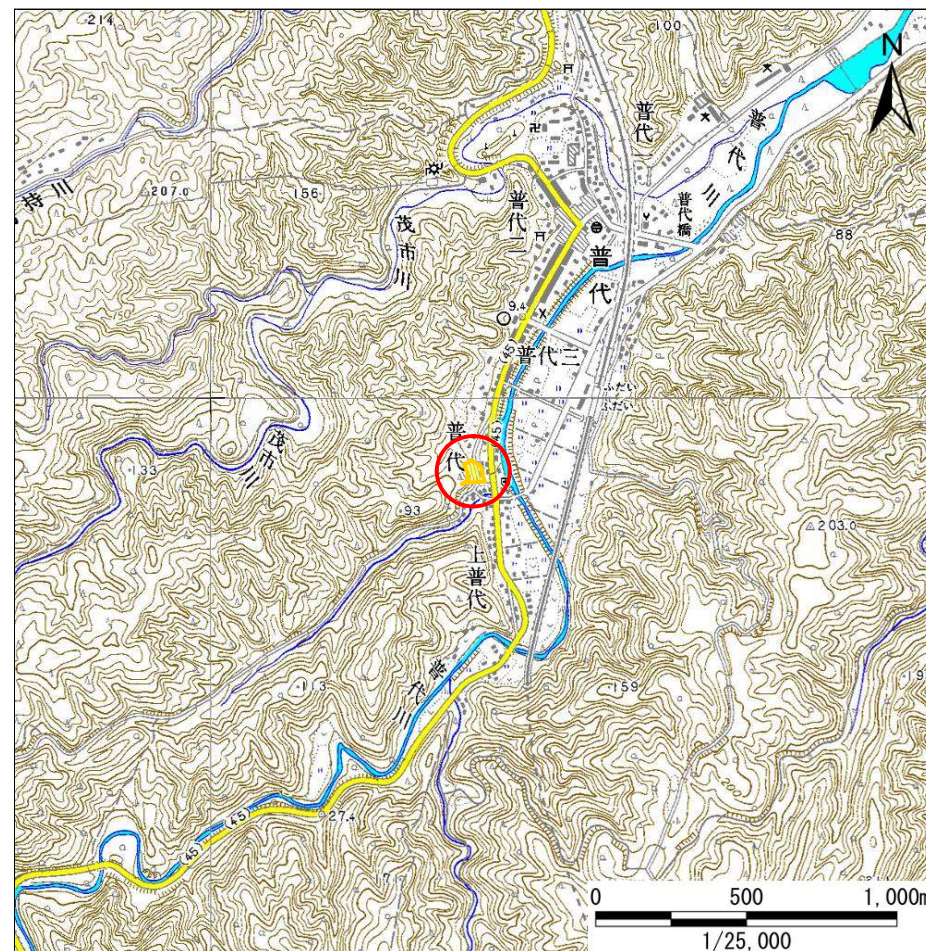
# 土砂災害防止に関する基礎調査(急傾斜地の崩壊)

表紙 概況、位置図

|         |              |
|---------|--------------|
| 自然現象の種類 | 急傾斜地の崩壊      |
| 箇所番号    | 053B1006     |
| 箇所名     | 普代-8         |
| 所在地     | 下閉伊郡普代村普代普代  |
| 調査機関    | 岩手県北広域振興局土木部 |



概況図(S=1:200,000)



位置図(S=1:25,000)



# 急傾斜地の崩壊区域調書

様式3-1 危害のおそれのある土地、著しい危害のおそれのある土地の設定図

調査年度

平成24年度

急傾斜地の位置

箇所番号

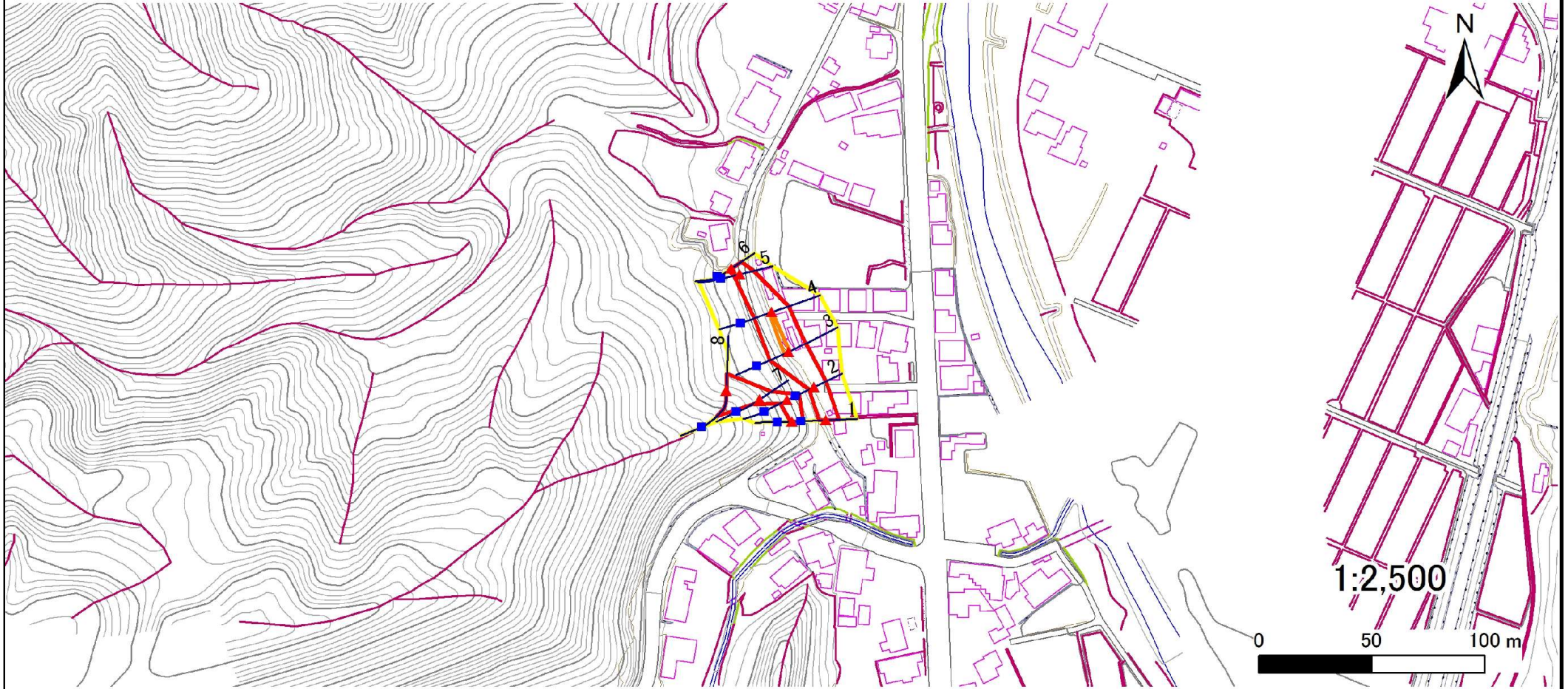
053B1006

箇所名

普代-8

所在地

下関伊郡普代村普代普代



凡例

- 上端
- ▲ 下端

— 横断測線

— 危害のおそれのある土地の区域

— 著しい危害のおそれのある土地の区域

— 土石等の移動による力が $100\text{kN/m}^2$ を超える範囲

— 土石等の堆積高が $3\text{m}$ を超える範囲

## 急傾斜地の崩壊区域調書

様式3-2 建築物に作用すると想定される衝撃に関する事項(1/1)

調査年度 平成24年度

| 急傾斜地の位置        |                           | 箇所番号      | 053B1006       |                               | 箇所名           | 普代-8             |           | 所在地                           | 下閉伊郡普代村普代普代               |           |                |                               |               |                |           |                               |
|----------------|---------------------------|-----------|----------------|-------------------------------|---------------|------------------|-----------|-------------------------------|---------------------------|-----------|----------------|-------------------------------|---------------|----------------|-----------|-------------------------------|
| 横断<br>測線<br>番号 | 急傾斜地の下端に隣接する土地            |           |                |                               |               |                  |           |                               | 急傾斜地内                     |           |                |                               |               |                |           |                               |
|                | 土石等の移動の高さと力の大きさ           |           |                |                               | 土石等の堆積高さとの大きさ |                  |           |                               | 土石等の移動の高さと力の大きさ           |           |                |                               | 土石等の堆積高さとの大きさ |                |           |                               |
|                | 区分                        | 高さ<br>(m) | 下端からの距離<br>(m) | 力の大きさ<br>(kN/m <sup>2</sup> ) | 区分            | 下端からの水平<br>距離(m) | 高さ<br>(m) | 力の大きさ<br>(kN/m <sup>2</sup> ) | 区分                        | 高さ<br>(m) | 上端からの比高<br>(m) | 力の大きさ<br>(kN/m <sup>2</sup> ) | 区分            | 上端からの比高<br>(m) | 高さ<br>(m) | 力の大きさ<br>(kN/m <sup>2</sup> ) |
| 1              | 100kN/m <sup>2</sup> を超える | -         | - ~ -          | -                             | 3mを超える        | - ~ -            | -         | -                             | 100kN/m <sup>2</sup> を超える | -         | - ~ -          | -                             | 3mを超える        | - ~ -          | -         | -                             |
|                | それ以外                      | 1.00      | 0.00 ~ 5.91    | 73.94                         | それ以外          | 0.00 ~ 0.00      | 1.63      | 8.22                          | それ以外                      | 1.00      | 5.00 ~ 6.93    | 73.94                         | それ以外          | 5.00 ~ 6.93    | 1.63      | 8.22                          |
| 2              | 100kN/m <sup>2</sup> を超える | -         | - ~ -          | -                             | 3mを超える        | - ~ -            | -         | -                             | 100kN/m <sup>2</sup> を超える | -         | - ~ -          | -                             | 3mを超える        | - ~ -          | -         | -                             |
|                | それ以外                      | 1.00      | 0.00 ~ 6.05    | 75.77                         | それ以外          | 0.00 ~ 0.00      | 1.77      | 8.97                          | それ以外                      | 1.00      | 5.00 ~ 6.92    | 75.77                         | それ以外          | 5.00 ~ 6.92    | 1.77      | 8.97                          |
| 3              | 100kN/m <sup>2</sup> を超える | 1.00      | 0.00 ~ 0.60    | 108.92                        | 3mを超える        | - ~ -            | -         | -                             | 100kN/m <sup>2</sup> を超える | 1.00      | 10.54 ~ 12.22  | 108.92                        | 3mを超える        | - ~ -          | -         | -                             |
|                | それ以外                      | 1.00      | 0.60 ~ 8.39    | 100.00                        | それ以外          | 0.00 ~ 8.39      | 2.21      | 11.15                         | それ以外                      | 1.00      | 5.00 ~ 10.54   | 100.00                        | それ以外          | 5.00 ~ 12.22   | 2.21      | 11.15                         |
| 4              | 100kN/m <sup>2</sup> を超える | 1.00      | 0.00 ~ 0.33    | 104.91                        | 3mを超える        | - ~ -            | -         | -                             | 100kN/m <sup>2</sup> を超える | 1.00      | 10.53 ~ 11.43  | 104.91                        | 3mを超える        | - ~ -          | -         | -                             |
|                | それ以外                      | 1.00      | 0.33 ~ 8.12    | 100.00                        | それ以外          | 0.00 ~ 8.12      | 2.20      | 11.14                         | それ以外                      | 1.00      | 5.00 ~ 10.53   | 100.00                        | それ以外          | 5.00 ~ 11.43   | 2.20      | 11.14                         |
| 5              | 100kN/m <sup>2</sup> を超える | -         | - ~ -          | -                             | 3mを超える        | - ~ -            | -         | -                             | 100kN/m <sup>2</sup> を超える | -         | - ~ -          | -                             | 3mを超える        | - ~ -          | -         | -                             |
|                | それ以外                      | 1.00      | 0.00 ~ 6.20    | 77.82                         | それ以外          | 0.00 ~ 6.20      | 1.84      | 9.30                          | それ以外                      | 1.00      | 5.00 ~ 7.32    | 77.82                         | それ以外          | 5.00 ~ 7.32    | 1.84      | 9.30                          |
| 6              | 100kN/m <sup>2</sup> を超える | -         | - ~ -          | -                             | 3mを超える        | - ~ -            | -         | -                             | 100kN/m <sup>2</sup> を超える | -         | - ~ -          | -                             | 3mを超える        | - ~ -          | -         | -                             |
|                | それ以外                      | 1.00      | 0.00 ~ 5.48    | 68.43                         | それ以外          | 0.00 ~ 5.48      | 1.85      | 9.36                          | それ以外                      | 1.00      | 5.00 ~ 6.18    | 68.43                         | それ以外          | 5.00 ~ 6.18    | 1.85      | 9.36                          |
| 1'             | 100kN/m <sup>2</sup> を超える | -         | - ~ -          | -                             | 3mを超える        | - ~ -            | -         | -                             | 100kN/m <sup>2</sup> を超える | -         | - ~ -          | -                             | 3mを超える        | - ~ -          | -         | -                             |
|                | それ以外                      | 1.00      | 0.00 ~ 5.00    | 62.26                         | それ以外          | 0.00 ~ 5.00      | 1.88      | 9.50                          | それ以外                      | 1.00      | 5.00 ~ 5.55    | 62.26                         | それ以外          | 5.00 ~ 5.55    | 1.88      | 9.50                          |
| 2'             | 100kN/m <sup>2</sup> を超える | -         | - ~ -          | -                             | 3mを超える        | - ~ -            | -         | -                             | 100kN/m <sup>2</sup> を超える | -         | - ~ -          | -                             | 3mを超える        | - ~ -          | -         | -                             |
|                | それ以外                      | 1.00      | 0.00 ~ 6.01    | 75.33                         | それ以外          | 0.00 ~ 0.00      | 1.62      | 8.20                          | それ以外                      | 1.00      | 5.00 ~ 7.14    | 75.33                         | それ以外          | 5.00 ~ 7.14    | 1.62      | 8.20                          |
| 7              | 100kN/m <sup>2</sup> を超える | -         | - ~ -          | -                             | 3mを超える        | - ~ -            | -         | -                             | 100kN/m <sup>2</sup> を超える | -         | - ~ -          | -                             | 3mを超える        | - ~ -          | -         | -                             |
|                | それ以外                      | 1.00      | 0.00 ~ 6.38    | 80.24                         | それ以外          | 0.00 ~ 0.00      | 1.65      | 8.35                          | それ以外                      | 1.00      | 5.00 ~ 7.70    | 80.24                         | それ以外          | 5.00 ~ 7.70    | 1.65      | 8.35                          |
| 8              | 100kN/m <sup>2</sup> を超える | 1.00      | 0.00 ~ 0.19    | 102.85                        | 3mを超える        | - ~ -            | -         | -                             | 100kN/m <sup>2</sup> を超える | 1.00      | 12.03 ~ 12.76  | 102.85                        | 3mを超える        | - ~ -          | -         | -                             |
|                | それ以外                      | 1.00      | 0.19 ~ 7.98    | 100.00                        | それ以外          | 0.00 ~ 7.98      | 1.96      | 9.92                          | それ以外                      | 1.00      | 5.00 ~ 12.03   | 100.00                        | それ以外          | 5.00 ~ 12.76   | 1.96      | 9.92                          |
|                | 100kN/m <sup>2</sup> を超える |           | ~              |                               | 3mを超える        | ~                |           |                               | 100kN/m <sup>2</sup> を超える |           | ~              |                               | 3mを超える        | ~              |           |                               |
|                | それ以外                      |           | ~              |                               | それ以外          | ~                |           |                               | それ以外                      |           | ~              |                               | それ以外          | ~              |           |                               |
|                | 100kN/m <sup>2</sup> を超える |           | ~              |                               | 3mを超える        | ~                |           |                               | 100kN/m <sup>2</sup> を超える |           | ~              |                               | 3mを超える        | ~              |           |                               |
|                | それ以外                      |           | ~              |                               | それ以外          | ~                |           |                               | それ以外                      |           | ~              |                               | それ以外          | ~              |           |                               |
|                | 100kN/m <sup>2</sup> を超える |           | ~              |                               | 3mを超える        | ~                |           |                               | 100kN/m <sup>2</sup> を超える |           | ~              |                               | 3mを超える        | ~              |           |                               |
|                | それ以外                      |           | ~              |                               | それ以外          | ~                |           |                               | それ以外                      |           | ~              |                               | それ以外          | ~              |           |                               |
|                | 100kN/m <sup>2</sup> を超える |           | ~              |                               | 3mを超える        | ~                |           |                               | 100kN/m <sup>2</sup> を超える |           | ~              |                               | 3mを超える        | ~              |           |                               |
|                | それ以外                      |           | ~              |                               | それ以外          | ~                |           |                               | それ以外                      |           | ~              |                               | それ以外          | ~              |           |                               |