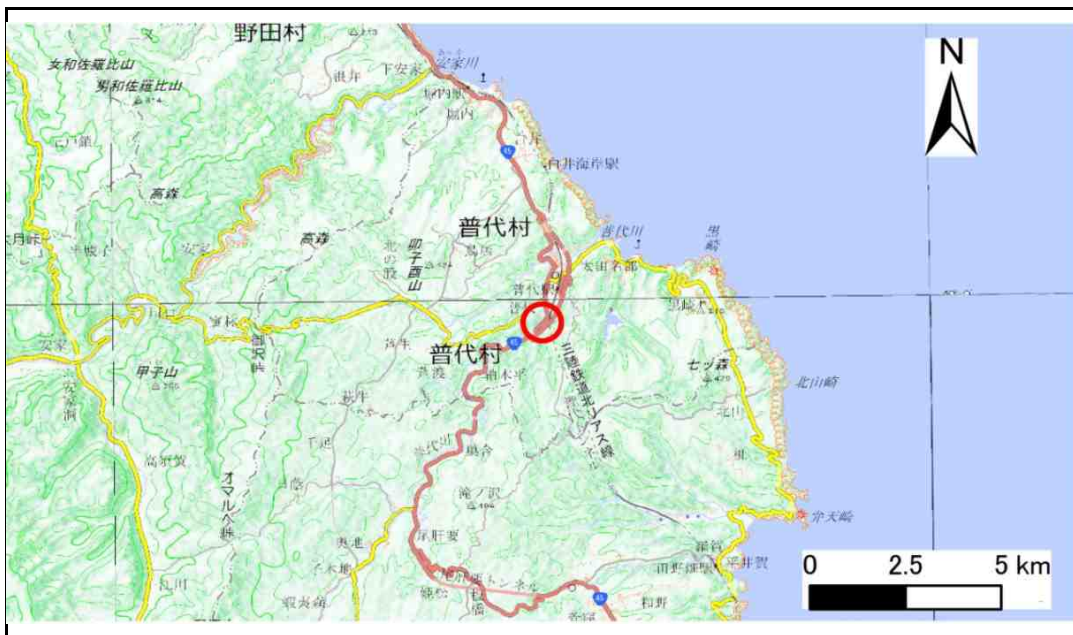


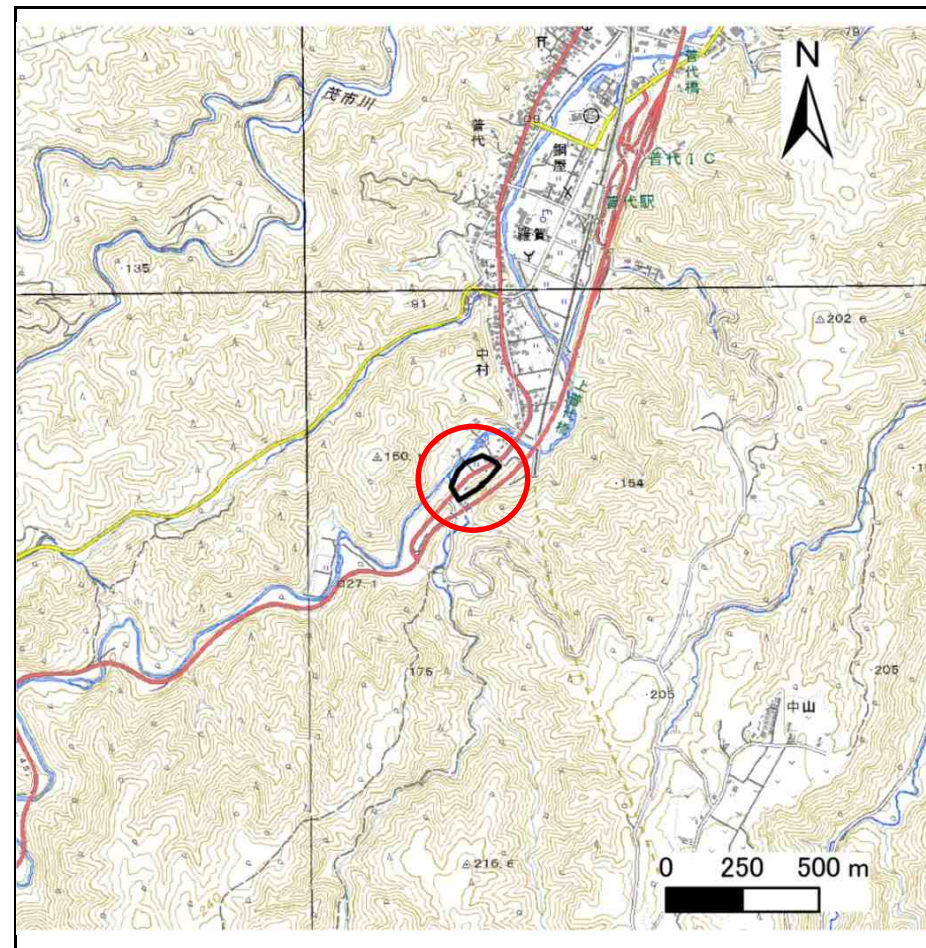
# 土砂災害防止に関する基礎調査(急傾斜地の崩壊)

表紙 概況、位置図

自然現象の種類	急傾斜地の崩壊
箇所番号	053B1005
箇所名	上普代-2
所在地	下閉伊郡普代村第10地割字羅賀
調査機関	県北広域振興局土木部



概況図(S=1:200,000)



位置図(S=1:25,000)

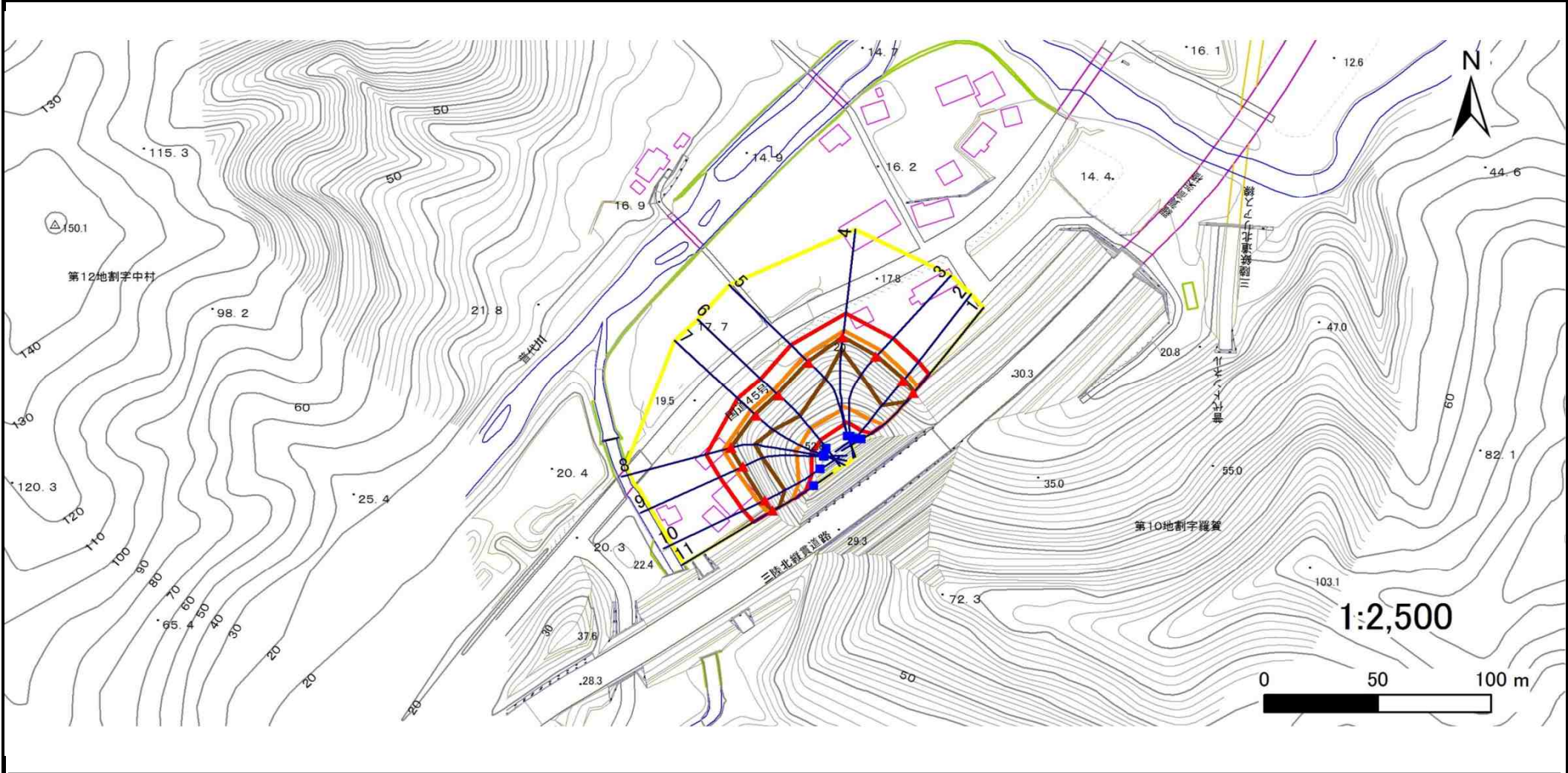
国土地理院の電子地形図200000『八戸、盛岡』及び電子地形図25000『玉川、普代、沼袋、田野畑』を掲載

# 急傾斜地の崩壊区域調査

様式3-1 危害のおそれのある土地、著しい危害のおそれのある土地の設定図

調査年度 平成30年度

急傾斜地の位置	箇所番号	箇所名	所在地
	053B1005	上普代-2	下閉伊郡普代村第10地割字羅賀



凡例	■ 上端	— 横断測線	■ 危害のおそれのある土地の区域	■ 土石等の移動による力が100kN/m <sup>2</sup> を超える範囲
	▲ 下端		■ 著しい危害のおそれのある土地の区域	■ 土石等の堆積高が3mを超える範囲

## 急傾斜地の崩壊区域調査

様式3-2 建築物に作用すると想定される衝撃に関する事項(1/1)

調査年度	平成30年度
------	--------

急傾斜地の位置		箇所番号 053B1005			箇所名 上普代-2				所在地 下閉伊郡普代村第10地割字羅賀							
横断 測線 番号	急傾斜地の下端に隣接する土地								急傾斜地内							
	土石等の移動の高さと力の大きさ				土石等の堆積高さとの大きさ				土石等の移動の高さと力の大きさ				土石等の堆積高さとの大きさ			
	区分	高さ (m)	下端からの距離 (m)	力の大きさ (kN/m <sup>2</sup> )	区分	下端からの水平 距離(m)	高さ (m)	力の大きさ (kN/m <sup>2</sup> )	区分	高さ (m)	上端からの比高 (m)	力の大きさ (kN/m <sup>2</sup> )	区分	上端からの比高 (m)	高さ (m)	力の大きさ (kN/m <sup>2</sup> )
1	100kN/m <sup>2</sup> を超える	1.00	0.00 ~ 3.30	152.92	3mを超える	0.00 ~ 0.51	3.31	17.70	100kN/m <sup>2</sup> を超える	1.00	11.14 ~ 29.75	152.92	3mを超える	25.00 ~ 29.75	3.31	17.70
	それ以外	1.00	3.30 ~ 11.09	100.00	それ以外	0.51 ~ 11.09	3.00	16.05	それ以外	1.00	5.00 ~ 11.14	100.00	それ以外	5.00 ~ 25.00	3.00	16.05
2	100kN/m <sup>2</sup> を超える	1.00	0.00 ~ 3.45	155.61	3mを超える	0.00 ~ 0.86	3.54	18.93	100kN/m <sup>2</sup> を超える	1.00	11.75 ~ 34.88	155.61	3mを超える	20.00 ~ 34.88	3.54	18.93
	それ以外	1.00	3.45 ~ 11.24	100.00	それ以外	0.86 ~ 11.24	3.00	16.05	それ以外	1.00	5.00 ~ 11.75	100.00	それ以外	5.00 ~ 20.00	3.00	16.05
3	100kN/m <sup>2</sup> を超える	1.00	0.00 ~ 3.58	157.80	3mを超える	0.00 ~ 0.51	3.29	17.58	100kN/m <sup>2</sup> を超える	1.00	10.68 ~ 34.19	157.80	3mを超える	25.00 ~ 34.19	3.29	17.58
	それ以外	1.00	3.58 ~ 11.36	100.00	それ以外	0.51 ~ 11.36	3.00	16.05	それ以外	1.00	5.00 ~ 10.68	100.00	それ以外	5.00 ~ 25.00	3.00	16.05
4	100kN/m <sup>2</sup> を超える	1.00	0.00 ~ 3.29	152.65	3mを超える	0.00 ~ 0.19	3.10	16.57	100kN/m <sup>2</sup> を超える	1.00	10.57 ~ 34.03	152.65	3mを超える	30.00 ~ 34.03	3.10	16.57
	それ以外	1.00	3.29 ~ 11.07	100.00	それ以外	0.19 ~ 11.07	3.00	16.05	それ以外	1.00	5.00 ~ 10.57	100.00	それ以外	5.00 ~ 30.00	3.00	16.05
5	100kN/m <sup>2</sup> を超える	1.00	0.00 ~ 3.59	158.00	3mを超える	0.00 ~ 0.57	3.32	17.78	100kN/m <sup>2</sup> を超える	1.00	10.77 ~ 34.16	158.00	3mを超える	25.00 ~ 34.16	3.32	17.78
	それ以外	1.00	3.59 ~ 11.37	100.00	それ以外	0.57 ~ 11.37	3.00	16.05	それ以外	1.00	5.00 ~ 10.77	100.00	それ以外	5.00 ~ 25.00	3.00	16.05
6	100kN/m <sup>2</sup> を超える	1.00	0.00 ~ 3.30	152.84	3mを超える	0.00 ~ 0.93	3.60	19.25	100kN/m <sup>2</sup> を超える	1.00	12.14 ~ 33.91	152.84	3mを超える	20.00 ~ 33.91	3.60	19.25
	それ以外	1.00	3.30 ~ 11.08	100.00	それ以外	0.93 ~ 11.08	3.00	16.05	それ以外	1.00	5.00 ~ 12.14	100.00	それ以外	5.00 ~ 20.00	3.00	16.05
7	100kN/m <sup>2</sup> を超える	1.00	0.00 ~ 3.51	156.70	3mを超える	0.00 ~ 0.80	3.49	18.69	100kN/m <sup>2</sup> を超える	1.00	11.48 ~ 34.77	156.70	3mを超える	25.00 ~ 34.77	3.49	18.69
	それ以外	1.00	3.51 ~ 11.30	100.00	それ以外	0.80 ~ 11.30	3.00	16.05	それ以外	1.00	5.00 ~ 11.48	100.00	それ以外	5.00 ~ 25.00	3.00	16.05
8	100kN/m <sup>2</sup> を超える	1.00	0.00 ~ 3.49	156.27	3mを超える	0.00 ~ 0.40	3.21	17.20	100kN/m <sup>2</sup> を超える	1.00	10.56 ~ 33.62	156.27	3mを超える	25.00 ~ 33.62	3.21	17.20
	それ以外	1.00	3.49 ~ 11.28	100.00	それ以外	0.40 ~ 11.28	3.00	16.05	それ以外	1.00	5.00 ~ 10.56	100.00	それ以外	5.00 ~ 25.00	3.00	16.05
9	100kN/m <sup>2</sup> を超える	1.00	0.00 ~ 3.55	157.38	3mを超える	0.00 ~ 0.67	3.39	18.16	100kN/m <sup>2</sup> を超える	1.00	11.01 ~ 33.69	157.38	3mを超える	25.00 ~ 33.69	3.39	18.16
	それ以外	1.00	3.55 ~ 11.34	100.00	それ以外	0.67 ~ 11.34	3.00	16.05	それ以外	1.00	5.00 ~ 11.01	100.00	それ以外	5.00 ~ 25.00	3.00	16.05
10	100kN/m <sup>2</sup> を超える	1.00	0.00 ~ 2.98	147.38	3mを超える	0.00 ~ 0.98	3.65	19.52	100kN/m <sup>2</sup> を超える	1.00	12.54 ~ 30.69	147.38	3mを超える	20.00 ~ 30.69	3.65	19.52
	それ以外	1.00	2.98 ~ 10.77	100.00	それ以外	0.98 ~ 10.77	3.00	16.05	それ以外	1.00	5.00 ~ 12.54	100.00	それ以外	5.00 ~ 20.00	3.00	16.05
11	100kN/m <sup>2</sup> を超える	1.00	0.00 ~ 2.24	134.83	3mを超える	0.00 ~ 0.21	3.15	16.84	100kN/m <sup>2</sup> を超える	1.00	12.73 ~ 23.56	134.83	3mを超える	20.00 ~ 23.56	3.15	16.84
	それ以外	1.00	2.24 ~ 10.02	100.00	それ以外	0.21 ~ 10.02	3.00	16.05	それ以外	1.00	5.00 ~ 12.73	100.00	それ以外	5.00 ~ 20.00	3.00	16.05
	100kN/m <sup>2</sup> を超える		~		3mを超える	~			100kN/m <sup>2</sup> を超える		~		3mを超える	~		
	それ以外		~		それ以外	~			それ以外		~		それ以外	~		
	100kN/m <sup>2</sup> を超える		~		3mを超える	~			100kN/m <sup>2</sup> を超える		~		3mを超える	~		
	それ以外		~		それ以外	~			それ以外		~		それ以外	~		
	100kN/m <sup>2</sup> を超える		~		3mを超える	~			100kN/m <sup>2</sup> を超える		~		3mを超える	~		
	それ以外		~		それ以外	~			それ以外		~		それ以外	~		