

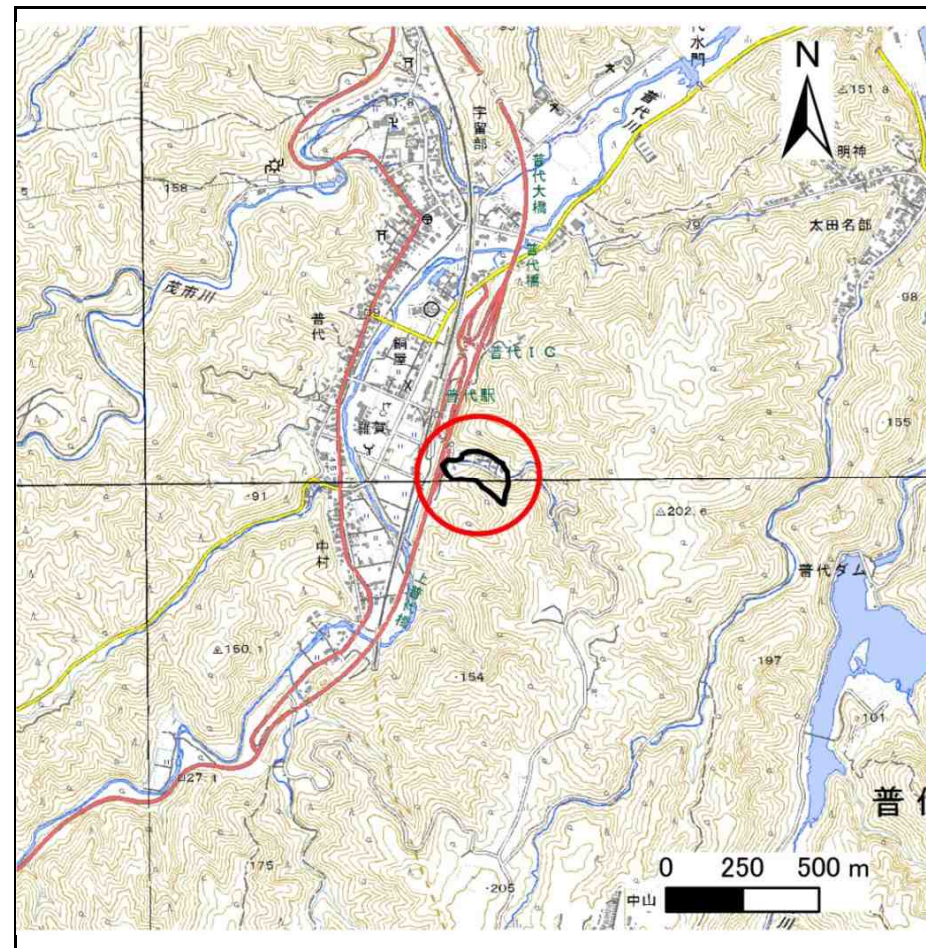
土砂災害防止に関する基礎調査(急傾斜地の崩壊)

表紙 概況、位置図

自然現象の種類	急傾斜地の崩壊
箇所番号	053B1002
箇所名	普代-3
所在地	下閉伊郡普代村第8地割字太田名部
調査機関	県北広域振興局土木部



概況図(S=1:200,000)



位置図(S=1:25,000)

国土地理院の電子地形図200000『八戸、盛岡』及び電子地形図25000『玉川、普代、沼袋、田野畑』を掲載

急傾斜地の崩壊区域調査

様式3-1 危害のおそれのある土地、著しい危害のおそれのある土地の設定図

調査年度

平成30年度

急傾斜地の位置

箇所番号

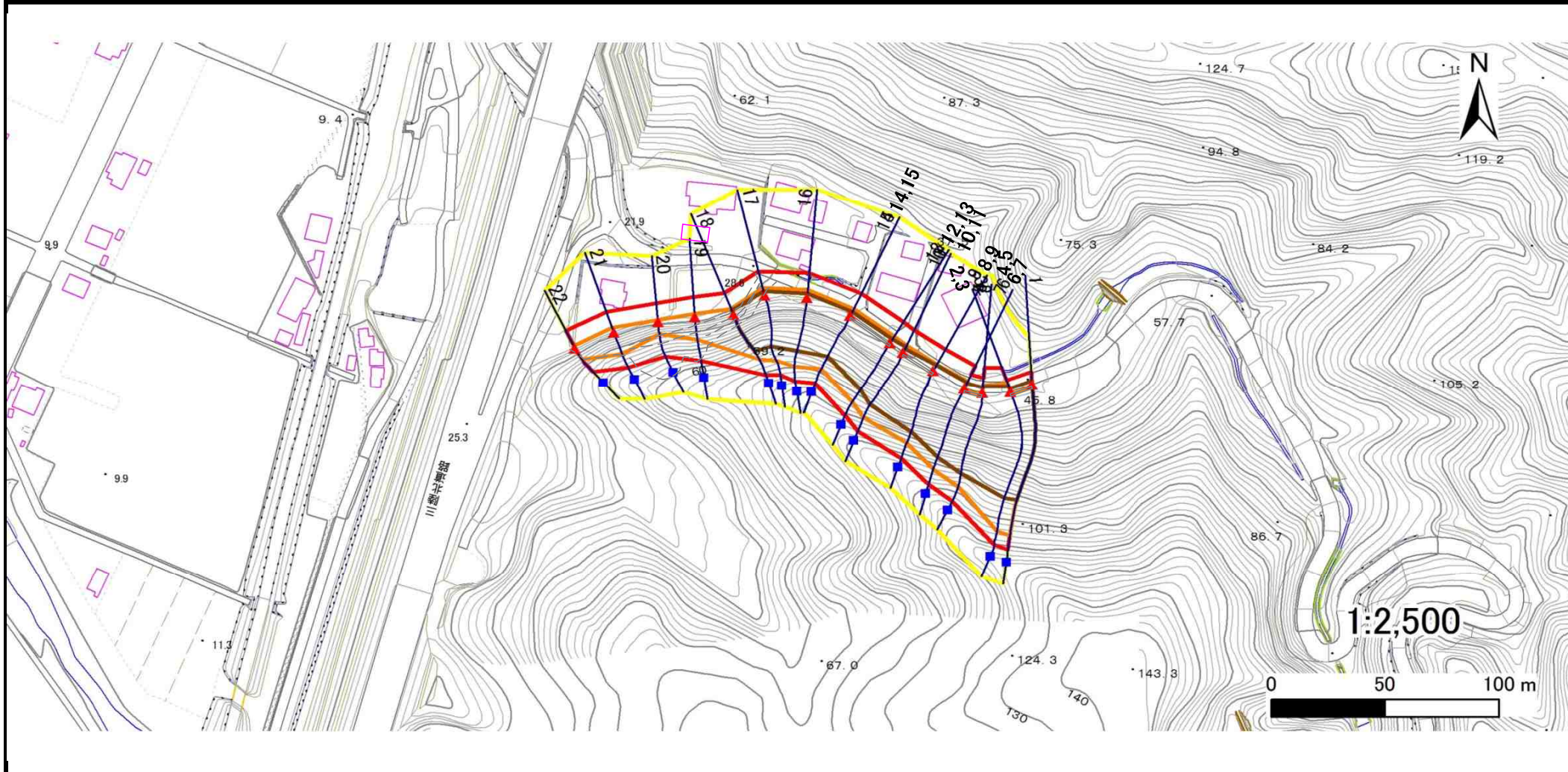
053B1002

箇所名

普代-3

所在地

下閉伊郡普代村第8地割字太田名部



凡例

■ 上端
▲ 下端

— 横断測線

— 危害のおそれのある土地の区域

— 著しい危害のおそれのある土地の区域

— 土石等の移動による力が100kN/m²を超える範囲

— 土石等の堆積高が3mを超える範囲

急傾斜地の崩壊区域調査

様式3-2 建築物に作用すると想定される衝撃に関する事項(1/2)

調査年度	平成30年度
------	--------

急傾斜地の位置		053B1002			箇所名				普代-3		所在地		下閉伊郡普代村第8地割字太田名部			
横断 測線 番号	急傾斜地の下端に隣接する土地								急傾斜地内							
	土石等の移動の高さと力の大きさ				土石等の堆積高さとの大きさ				土石等の移動の高さと力の大きさ				土石等の堆積高さとの大きさ			
	区分	高さ (m)	下端からの距離 (m)	力の大きさ (kN/m ²)	区分	下端からの水平 距離(m)	高さ (m)	力の大きさ (kN/m ²)	区分	高さ (m)	上端からの比高 (m)	力の大きさ (kN/m ²)	区分	上端からの比高 (m)	高さ (m)	力の大きさ (kN/m ²)
1	100kN/m ² を超える	1.00	-1.10 ~ -1.10	166.71	3mを超える	-1.10 ~ 1.81	4.23	22.66	100kN/m ² を超える	1.00	10.73 ~ 70.80	166.71	3mを超える	25.00 ~ 70.80	4.23	22.66
	それ以外	1.00	-1.10 ~ 6.01	100.00	それ以外	1.81 ~ 6.01	3.00	16.05	それ以外	1.00	5.00 ~ 10.73	100.00	それ以外	5.00 ~ 25.00	3.00	16.05
2	100kN/m ² を超える	1.00	-1.11 ~ -1.11	167.38	3mを超える	-1.11 ~ 1.64	4.34	23.21	100kN/m ² を超える	1.00	11.00 ~ 70.27	167.38	3mを超える	25.00 ~ 70.27	4.34	23.21
	それ以外	1.00	-1.11 ~ 5.55	100.00	それ以外	1.64 ~ 5.55	3.00	16.05	それ以外	1.00	5.00 ~ 11.00	100.00	それ以外	5.00 ~ 25.00	3.00	16.05
3	100kN/m ² を超える	1.00	0.00 ~ 4.11	167.42	3mを超える	0.00 ~ 2.60	4.34	23.21	100kN/m ² を超える	1.00	11.00 ~ 71.28	167.42	3mを超える	25.00 ~ 71.28	4.34	23.21
	それ以外	1.00	4.11 ~ 11.89	100.00	それ以外	2.60 ~ 11.89	3.00	16.05	それ以外	1.00	5.00 ~ 11.00	100.00	それ以外	5.00 ~ 25.00	3.00	16.05
4	100kN/m ² を超える	1.00	0.00 ~ 3.72	160.43	3mを超える	0.00 ~ 2.95	4.72	25.27	100kN/m ² を超える	1.00	12.91 ~ 62.81	160.43	3mを超える	20.00 ~ 62.81	4.72	25.27
	それ以外	1.00	3.72 ~ 11.51	100.00	それ以外	2.95 ~ 11.51	3.00	16.05	それ以外	1.00	5.00 ~ 12.91	100.00	それ以外	5.00 ~ 20.00	3.00	16.05
5	100kN/m ² を超える	1.00	-1.10 ~ -1.10	160.29	3mを超える	-1.10 ~ 2.61	4.72	25.27	100kN/m ² を超える	1.00	12.91 ~ 61.58	160.29	3mを超える	20.00 ~ 61.58	4.72	25.27
	それ以外	1.00	-1.10 ~ 6.88	100.00	それ以外	2.61 ~ 6.88	3.00	16.05	それ以外	1.00	5.00 ~ 12.91	100.00	それ以外	5.00 ~ 20.00	3.00	16.05
6	100kN/m ² を超える	1.00	-1.04 ~ -1.04	158.11	3mを超える	-1.04 ~ 2.69	4.77	25.52	100kN/m ² を超える	1.00	13.25 ~ 57.48	158.11	3mを超える	20.00 ~ 57.48	4.77	25.52
	それ以外	1.00	-1.04 ~ 6.97	100.00	それ以外	2.69 ~ 6.97	3.00	16.05	それ以外	1.00	5.00 ~ 13.25	100.00	それ以外	5.00 ~ 20.00	3.00	16.05
7	100kN/m ² を超える	1.00	0.00 ~ 3.60	158.28	3mを超える	0.00 ~ 2.98	4.77	25.52	100kN/m ² を超える	1.00	13.25 ~ 58.66	158.28	3mを超える	20.00 ~ 58.66	4.77	25.52
	それ以外	1.00	3.60 ~ 11.39	100.00	それ以外	2.98 ~ 11.39	3.00	16.05	それ以外	1.00	5.00 ~ 13.25	100.00	それ以外	5.00 ~ 20.00	3.00	16.05
8	100kN/m ² を超える	1.00	0.00 ~ 3.48	156.11	3mを超える	0.00 ~ 3.02	4.81	25.74	100kN/m ² を超える	1.00	13.57 ~ 54.83	156.11	3mを超える	20.00 ~ 54.83	4.81	25.74
	それ以外	1.00	3.48 ~ 11.27	100.00	それ以外	3.02 ~ 11.27	3.00	16.05	それ以外	1.00	5.00 ~ 13.57	100.00	それ以外	5.00 ~ 20.00	3.00	16.05
9	100kN/m ² を超える	1.00	0.00 ~ 3.48	156.11	3mを超える	0.00 ~ 3.02	4.81	25.74	100kN/m ² を超える	1.00	13.57 ~ 54.83	156.11	3mを超える	20.00 ~ 54.83	4.81	25.74
	それ以外	1.00	3.48 ~ 11.27	100.00	それ以外	3.02 ~ 11.27	3.00	16.05	それ以外	1.00	5.00 ~ 13.57	100.00	それ以外	5.00 ~ 20.00	3.00	16.05
10	100kN/m ² を超える	1.00	0.00 ~ 3.66	159.33	3mを超える	0.00 ~ 2.03	4.25	22.72	100kN/m ² を超える	1.00	12.68 ~ 50.79	159.33	3mを超える	20.00 ~ 50.79	4.25	22.72
	それ以外	1.00	3.66 ~ 11.45	100.00	それ以外	2.03 ~ 11.45	3.00	16.05	それ以外	1.00	5.00 ~ 12.68	100.00	それ以外	5.00 ~ 20.00	3.00	16.05
11	100kN/m ² を超える	1.00	0.00 ~ 3.66	159.35	3mを超える	0.00 ~ 2.92	4.69	25.09	100kN/m ² を超える	1.00	12.67 ~ 50.79	159.35	3mを超える	20.00 ~ 50.79	4.69	25.09
	それ以外	1.00	3.66 ~ 11.45	100.00	それ以外	2.92 ~ 11.45	3.00	16.05	それ以外	1.00	5.00 ~ 12.67	100.00	それ以外	5.00 ~ 20.00	3.00	16.05
12	100kN/m ² を超える	1.00	0.00 ~ 3.62	158.61	3mを超える	0.00 ~ 2.03	4.24	22.68	100kN/m ² を超える	1.00	12.62 ~ 47.46	158.61	3mを超える	20.00 ~ 47.46	4.24	22.68
	それ以外	1.00	3.62 ~ 11.41	100.00	それ以外	2.03 ~ 11.41	3.00	16.05	それ以外	1.00	5.00 ~ 12.62	100.00	それ以外	5.00 ~ 20.00	3.00	16.05
13	100kN/m ² を超える	1.00	0.00 ~ 3.62	158.63	3mを超える	0.00 ~ 2.03	4.24	22.67	100kN/m ² を超える	1.00	12.61 ~ 47.46	158.63	3mを超える	20.00 ~ 47.46	4.24	22.67
	それ以外	1.00	3.62 ~ 11.41	100.00	それ以外	2.03 ~ 11.41	3.00	16.05	それ以外	1.00	5.00 ~ 12.61	100.00	それ以外	5.00 ~ 20.00	3.00	16.05
14	100kN/m ² を超える	1.00	0.00 ~ 3.46	155.69	3mを超える	0.00 ~ 2.07	4.28	22.91	100kN/m ² を超える	1.00	12.94 ~ 44.02	155.69	3mを超える	20.00 ~ 44.02	4.28	22.91
	それ以外	1.00	3.46 ~ 11.24	100.00	それ以外	2.07 ~ 11.24	3.00	16.05	それ以外	1.00	5.00 ~ 12.94	100.00	それ以外	5.00 ~ 20.00	3.00	16.05
15	100kN/m ² を超える	1.00	0.00 ~ 3.46	155.69	3mを超える	0.00 ~ 2.07	4.28	22.91	100kN/m ² を超える	1.00	12.94 ~ 44.02	155.69	3mを超える	20.00 ~ 44.02	4.28	22.91
	それ以外	1.00	3.46 ~ 11.24	100.00	それ以外	2.07 ~ 11.24	3.00	16.05	それ以外	1.00	5.00 ~ 12.94	100.00	それ以外	5.00 ~ 20.00	3.00	16.05

急傾斜地の崩壊区域調書

様式3-2 建築物に作用すると想定される衝撃に関する事項(2/2)

調査年度 平成30年度

急傾斜地の位置		箇所番号 053B1002			箇所名 普代-3				所在地 下関伊郡普代村第8地割字太田名部							
横断 測線 番号	急傾斜地の下端に隣接する土地								急傾斜地内							
	土石等の移動の高さと力の大きさ				土石等の堆積高さとの大きさ				土石等の移動の高さと力の大きさ				土石等の堆積高さとの大きさ			
	区分	高さ (m)	下端からの距離 (m)	力の大きさ (kN/m ²)	区分	下端からの水平 距離(m)	高さ (m)	力の大きさ (kN/m ²)	区分	高さ (m)	上端からの比高 (m)	力の大きさ (kN/m ²)	区分	上端からの比高 (m)	高さ (m)	力の大きさ (kN/m ²)
16	100kN/m ² を超える	1.00	0.00 ~ 3.72	160.33	3mを超える	0.00 ~ 1.96	4.17	22.29	100kN/m ² を超える	1.00	12.13 ~ 46.00	160.33	3mを超える	20.00 ~ 46.00	4.17	22.29
	それ以外	1.00	3.72 ~ 11.50	100.00	それ以外	1.96 ~ 11.50	3.00	16.05	それ以外	1.00	5.00 ~ 12.13	100.00	それ以外	5.00 ~ 20.00	3.00	16.05
17	100kN/m ² を超える	1.00	0.00 ~ 3.66	159.25	3mを超える	0.00 ~ 1.99	4.19	22.44	100kN/m ² を超える	1.00	12.31 ~ 45.39	159.25	3mを超える	20.00 ~ 45.39	4.19	22.44
	それ以外	1.00	3.66 ~ 11.44	100.00	それ以外	1.99 ~ 11.44	3.00	16.05	それ以外	1.00	5.00 ~ 12.31	100.00	それ以外	5.00 ~ 20.00	3.00	16.05
18	100kN/m ² を超える	1.00	0.00 ~ 3.00	147.70	3mを超える	0.00 ~ 2.21	4.46	23.86	100kN/m ² を超える	1.00	14.60 ~ 43.75	147.70	3mを超える	20.00 ~ 43.75	4.46	23.86
	それ以外	1.00	3.00 ~ 10.79	100.00	それ以外	2.21 ~ 10.79	3.00	16.05	それ以外	1.00	5.00 ~ 14.60	100.00	それ以外	5.00 ~ 20.00	3.00	16.05
19	100kN/m ² を超える	1.00	0.00 ~ 1.50	122.77	3mを超える	— ~ —	—	—	100kN/m ² を超える	1.00	11.28 ~ 18.01	122.77	3mを超える	— ~ —	—	—
	それ以外	1.00	1.50 ~ 9.28	100.00	それ以外	0.00 ~ 9.28	2.19	11.73	それ以外	1.00	5.00 ~ 11.28	100.00	それ以外	5.00 ~ 18.01	2.19	11.73
20	100kN/m ² を超える	1.00	0.00 ~ 0.85	112.70	3mを超える	— ~ —	—	—	100kN/m ² を超える	1.00	11.64 ~ 15.11	112.70	3mを超える	— ~ —	—	—
	それ以外	1.00	0.85 ~ 8.63	100.00	それ以外	0.00 ~ 8.63	2.16	11.56	それ以外	1.00	5.00 ~ 11.64	100.00	それ以外	5.00 ~ 15.11	2.16	11.56
21	100kN/m ² を超える	1.00	0.00 ~ 2.26	135.16	3mを超える	— ~ —	—	—	100kN/m ² を超える	1.00	10.60 ~ 19.38	135.16	3mを超える	— ~ —	—	—
	それ以外	1.00	2.26 ~ 10.04	100.00	それ以外	0.00 ~ 10.04	2.44	13.06	それ以外	1.00	5.00 ~ 10.60	100.00	それ以外	5.00 ~ 19.38	2.44	13.06
22	100kN/m ² を超える	1.00	0.00 ~ 1.27	119.22	3mを超える	— ~ —	—	—	100kN/m ² を超える	1.00	10.59 ~ 14.84	119.22	3mを超える	— ~ —	—	—
	それ以外	1.00	1.27 ~ 9.05	100.00	それ以外	0.00 ~ 9.05	2.13	11.41	それ以外	1.00	5.00 ~ 10.59	100.00	それ以外	5.00 ~ 14.84	2.13	11.41
	100kN/m ² を超える		~		3mを超える	~			100kN/m ² を超える		~		3mを超える	~		
	それ以外		~		それ以外	~			それ以外		~		それ以外	~		
	100kN/m ² を超える		~		3mを超える	~			100kN/m ² を超える		~		3mを超える	~		
	それ以外		~		それ以外	~			それ以外		~		それ以外	~		
	100kN/m ² を超える		~		3mを超える	~			100kN/m ² を超える		~		3mを超える	~		
	それ以外		~		それ以外	~			それ以外		~		それ以外	~		
	100kN/m ² を超える		~		3mを超える	~			100kN/m ² を超える		~		3mを超える	~		
	それ以外		~		それ以外	~			それ以外		~		それ以外	~		
	100kN/m ² を超える		~		3mを超える	~			100kN/m ² を超える		~		3mを超える	~		
	それ以外		~		それ以外	~			それ以外		~		それ以外	~		