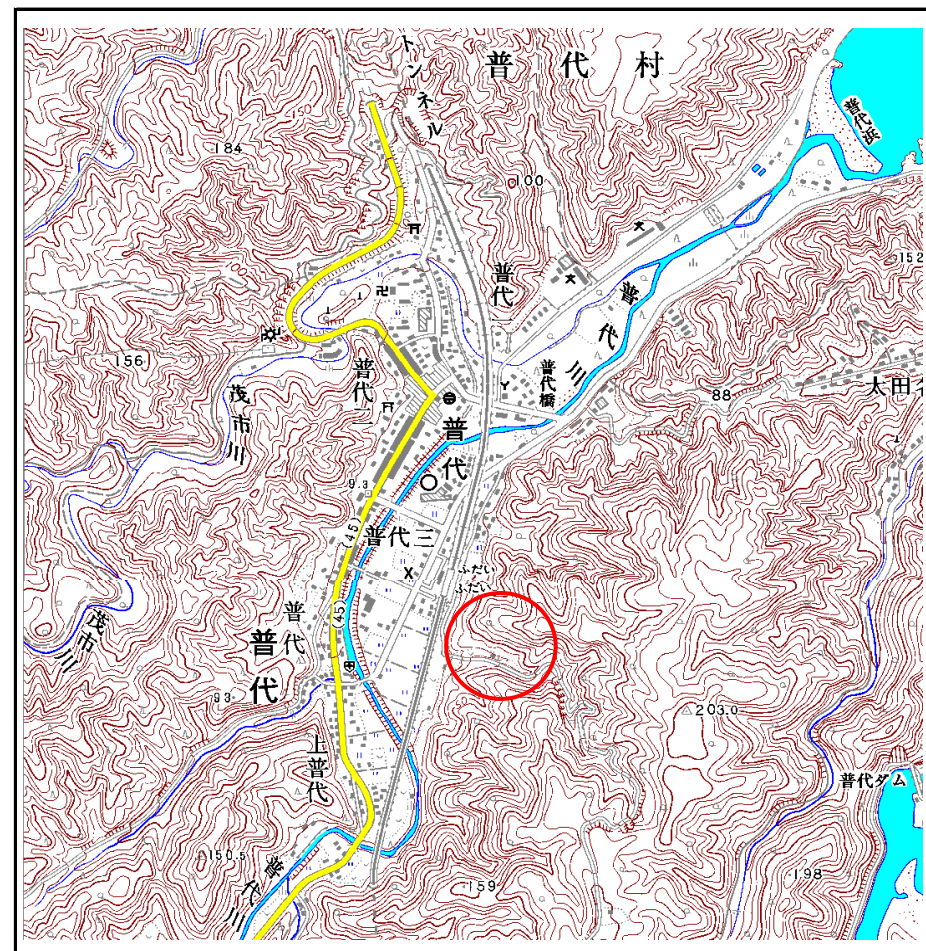
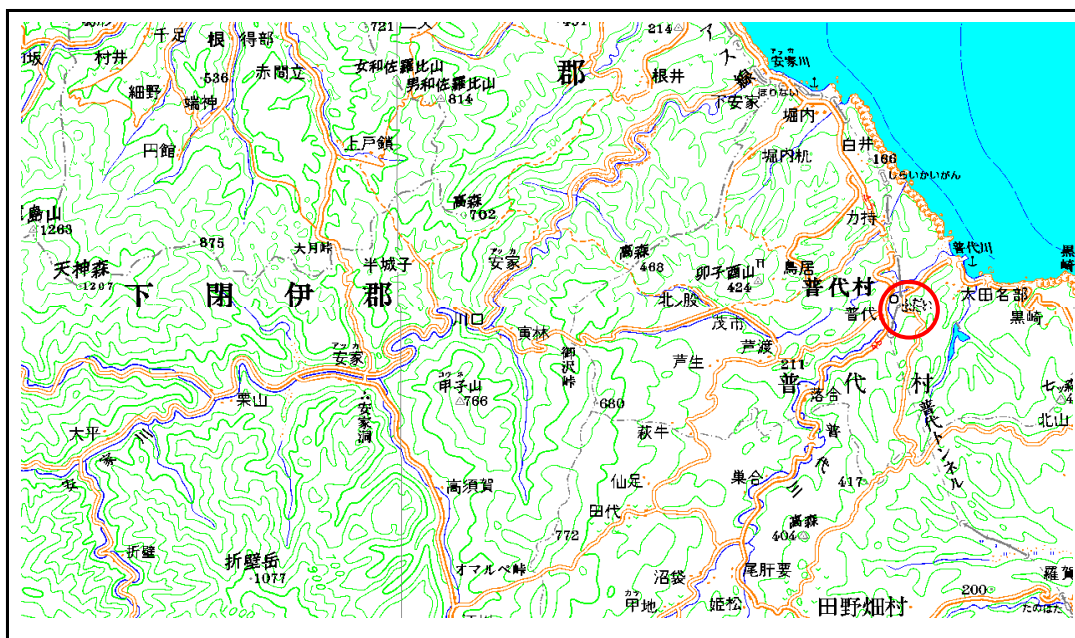


土砂災害防止に関する基礎調査(急傾斜地の崩壊)

表紙 概況、位置図

自然現象の種類	急傾斜地の崩壊
箇所番号	053A1002
箇所名	普代-9
所在地	岩手県下閉伊郡普代村第8地割字太田名部
調査機関	岩手県久慈地方振興局土木部



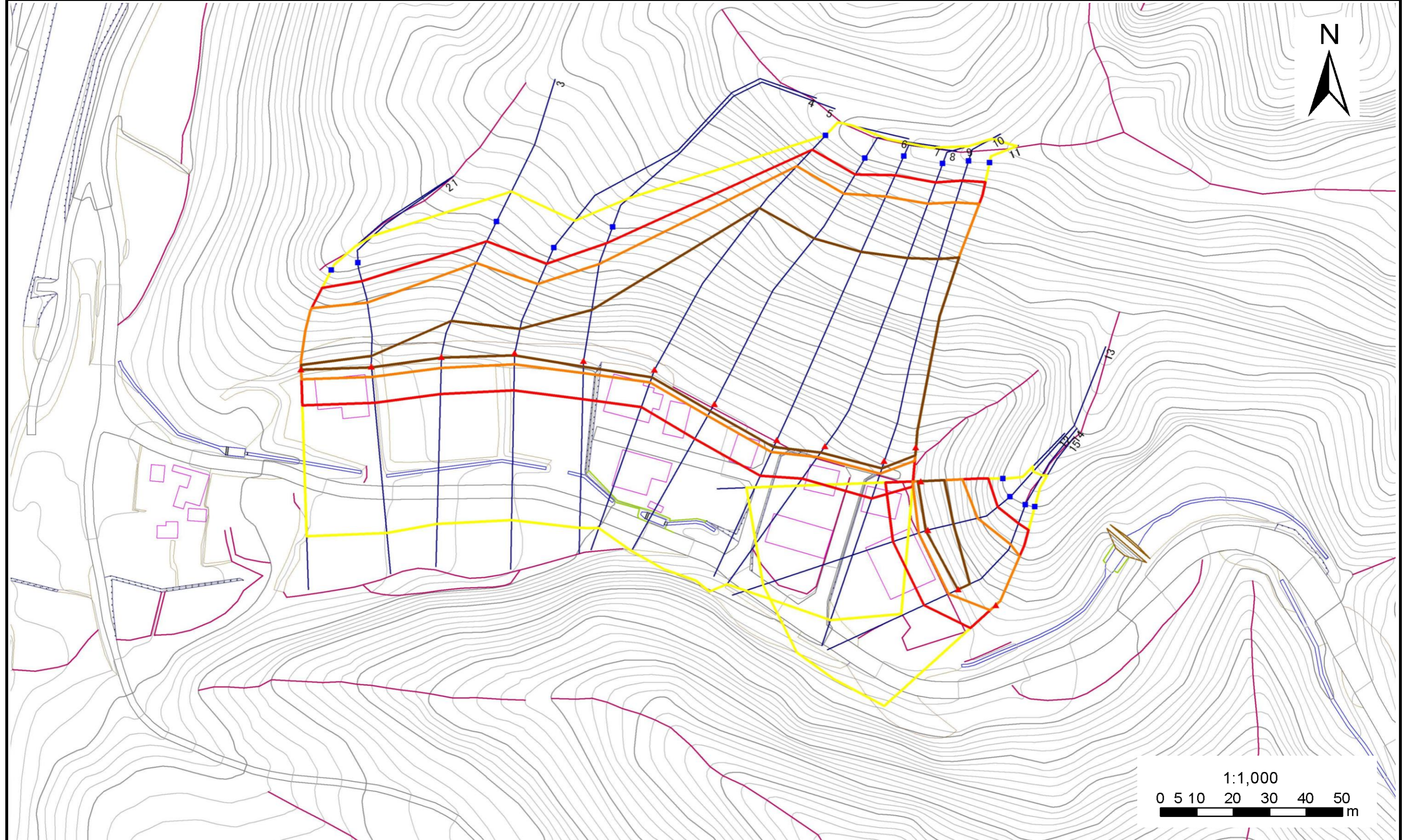
急傾斜地の崩壊区域調書

様式3-1 危害のおそれのある土地、著しい危害のおそれのある土地の設定図

調査年度

平成21年度

急傾斜地の位置 | 箇所番号 | 053A1002 | 箇所名 | 普代-9 | 所在地 | 岩手県下閉伊郡普代村第8地割字太田名部



凡例

■ 上端
▲ 下端

— 横断測線

— 危害のおそれのある土地の区域
— 著しい危害のおそれのある土地の区域

— 土石等の移動による力が100kN/m²を超える範囲
— 土石等の堆積高が3mを超える範囲

急傾斜地の崩壊区域調査

様式3-2 建築物に作用すると想定される衝撃に関する事項(1/1)

調査年度 平成21年度

急傾斜地の位置		箇所番号		053A1002		箇所名		普代-9		所在地		岩手県下閉伊郡普代村第8地割字太田名部				
横断 測線 番号	急傾斜地の下端に隣接する土地								急傾斜地内							
	土石等の移動の高さと力の大きさ				土石等の堆積高さと力の大きさ				土石等の移動の高さと力の大きさ				土石等の堆積高さと力の大きさ			
	区分	高さ (m)	下端からの距離 (m)	力の大きさ (kN/m ²)	区分	下端からの水平 距離(m)	高さ (m)	力の大きさ (kN/m ²)	区分	高さ (m)	上端からの比高 (m)	力の大きさ (kN/m ²)	区分	上端からの比高 (m)	高さ (m)	力の大きさ (kN/m ²)
1	100kN/m ² を超える	1.00	0.00 ~ 3.05	148.63	3mを超える	0.00 ~ 0.20	3.11	15.74	100kN/m ² を超える	1.00	10.62 ~ 26.00	148.63	3mを超える	25.00 ~ 26.00	3.11	15.74
	それ以外	1.00	3.05 ~ 10.84	100.00	それ以外	0.20 ~ 10.84	3.00	15.16	それ以外	1.00	5.00 ~ 10.62	100.00	それ以外	5.00 ~ 25.00	3.00	15.16
2	100kN/m ² を超える	1.00	0.00 ~ 3.20	151.18	3mを超える	0.00 ~ 0.33	3.20	16.15	100kN/m ² を超える	1.00	10.83 ~ 27.72	151.18	3mを超える	25.00 ~ 27.72	3.20	16.15
	それ以外	1.00	3.20 ~ 10.99	100.00	それ以外	0.33 ~ 10.99	3.00	15.16	それ以外	1.00	5.00 ~ 10.83	100.00	それ以外	5.00 ~ 25.00	3.00	15.16
3	100kN/m ² を超える	1.00	0.00 ~ 3.40	154.61	3mを超える	0.00 ~ 0.30	3.16	15.96	100kN/m ² を超える	1.00	10.53 ~ 33.54	154.61	3mを超える	25.00 ~ 33.54	3.16	15.96
	それ以外	1.00	3.40 ~ 11.18	100.00	それ以外	0.30 ~ 11.18	3.00	15.16	それ以外	1.00	5.00 ~ 10.53	100.00	それ以外	5.00 ~ 25.00	3.00	15.16
4	100kN/m ² を超える	1.00	0.00 ~ 3.42	154.98	3mを超える	0.00 ~ 0.75	3.45	17.46	100kN/m ² を超える	1.00	11.27 ~ 32.00	154.98	3mを超える	25.00 ~ 32.00	3.45	17.46
	それ以外	1.00	3.42 ~ 11.20	100.00	それ以外	0.75 ~ 11.20	3.00	15.16	それ以外	1.00	5.00 ~ 11.27	100.00	それ以外	5.00 ~ 25.00	3.00	15.16
5	100kN/m ² を超える	1.00	0.00 ~ 3.72	160.43	3mを超える	0.00 ~ 1.80	4.03	20.35	100kN/m ² を超える	1.00	11.45 ~ 40.00	160.43	3mを超える	25.00 ~ 40.00	4.03	20.35
	それ以外	1.00	3.72 ~ 11.51	100.00	それ以外	1.80 ~ 11.51	3.00	15.16	それ以外	1.00	5.00 ~ 11.45	100.00	それ以外	5.00 ~ 25.00	3.00	15.16
6	100kN/m ² を超える	1.00	0.00 ~ 4.08	166.86	3mを超える	0.00 ~ 2.47	4.23	21.39	100kN/m ² を超える	1.00	10.74 ~ 74.32	166.86	3mを超える	25.00 ~ 74.32	4.23	21.39
	それ以外	1.00	4.08 ~ 11.86	100.00	それ以外	2.47 ~ 11.86	3.00	15.16	それ以外	1.00	5.00 ~ 10.74	100.00	それ以外	5.00 ~ 25.00	3.00	15.16
7	100kN/m ² を超える	1.00	0.00 ~ 4.11	167.37	3mを超える	0.00 ~ 2.52	4.28	21.64	100kN/m ² を超える	1.00	10.86 ~ 76.00	167.37	3mを超える	25.00 ~ 76.00	4.28	21.64
	それ以外	1.00	4.11 ~ 11.89	100.00	それ以外	2.52 ~ 11.89	3.00	15.16	それ以外	1.00	5.00 ~ 10.86	100.00	それ以外	5.00 ~ 25.00	3.00	15.16
8	100kN/m ² を超える	1.00	0.00 ~ 3.94	164.25	3mを超える	0.00 ~ 2.31	4.10	20.72	100kN/m ² を超える	1.00	10.55 ~ 74.10	164.25	3mを超える	25.00 ~ 74.10	4.10	20.72
	それ以外	1.00	3.94 ~ 11.72	100.00	それ以外	2.31 ~ 11.72	3.00	15.16	それ以外	1.00	5.00 ~ 10.55	100.00	それ以外	5.00 ~ 25.00	3.00	15.16
9	100kN/m ² を超える	1.00	0.00 ~ 4.02	165.86	3mを超える	0.00 ~ 2.39	4.17	21.06	100kN/m ² を超える	1.00	10.63 ~ 76.00	165.86	3mを超える	25.00 ~ 76.00	4.17	21.06
	それ以外	1.00	4.02 ~ 11.81	100.00	それ以外	2.39 ~ 11.81	3.00	15.16	それ以外	1.00	5.00 ~ 10.63	100.00	それ以外	5.00 ~ 25.00	3.00	15.16
10	100kN/m ² を超える	1.00	0.00 ~ 3.98	165.13	3mを超える	0.00 ~ 2.35	4.13	20.89	100kN/m ² を超える	1.00	10.58 ~ 76.00	165.13	3mを超える	25.00 ~ 76.00	4.13	20.89
	それ以外	1.00	3.98 ~ 11.77	100.00	それ以外	2.35 ~ 11.77	3.00	15.16	それ以外	1.00	5.00 ~ 10.58	100.00	それ以外	5.00 ~ 25.00	3.00	15.16
11	100kN/m ² を超える	1.00	0.00 ~ 4.04	166.12	3mを超える	0.00 ~ 2.41	4.18	21.14	100kN/m ² を超える	1.00	10.65 ~ 74.00	166.12	3mを超える	25.00 ~ 74.00	4.18	21.14
	それ以外	1.00	4.04 ~ 11.82	100.00	それ以外	2.41 ~ 11.82	3.00	15.16	それ以外	1.00	5.00 ~ 10.65	100.00	それ以外	5.00 ~ 25.00	3.00	15.16
12	100kN/m ² を超える	1.00	0.00 ~ 2.38	137.20	3mを超える	0.00 ~ 0.86	3.62	18.28	100kN/m ² を超える	1.00	13.82 ~ 28.00	137.20	3mを超える	20.00 ~ 28.00	3.62	18.28
	それ以外	1.00	2.38 ~ 10.17	100.00	それ以外	0.86 ~ 10.17	3.00	15.16	それ以外	1.00	5.00 ~ 13.82	100.00	それ以外	5.00 ~ 20.00	3.00	15.16
13	100kN/m ² を超える	1.00	0.00 ~ 2.83	144.79	3mを超える	0.00 ~ 0.69	3.46	17.51	100kN/m ² を超える	1.00	12.34 ~ 28.00	144.79	3mを超える	20.00 ~ 28.00	3.46	17.51
	それ以外	1.00	2.83 ~ 10.62	100.00	それ以外	0.69 ~ 10.62	3.00	15.16	それ以外	1.00	5.00 ~ 12.34	100.00	それ以外	5.00 ~ 20.00	3.00	15.16
14	100kN/m ² を超える	1.00	0.00 ~ 3.22	151.55	3mを超える	0.00 ~ 0.24	3.13	15.85	100kN/m ² を超える	1.00	10.66 ~ 28.00	151.55	3mを超える	25.00 ~ 28.00	3.13	15.85
	それ以外	1.00	3.22 ~ 11.01	100.00	それ以外	0.24 ~ 11.01	3.00	15.16	それ以外	1.00	5.00 ~ 10.66	100.00	それ以外	5.00 ~ 25.00	3.00	15.16
15	100kN/m ² を超える	1.00	0.00 ~ 2.32	136.11	3mを超える	- ~ -	-	-	100kN/m ² を超える	1.00	10.74 ~ 22.00	136.11	3mを超える	- ~ -	-	-
	それ以外	1.00	2.32 ~ 10.10	100.00	それ以外	0.00 ~ 10.10	2.60	13.12	それ以外	1.00	5.00 ~ 10.74	100.00	それ以外	5.00 ~ 22.00	2.60	13.12