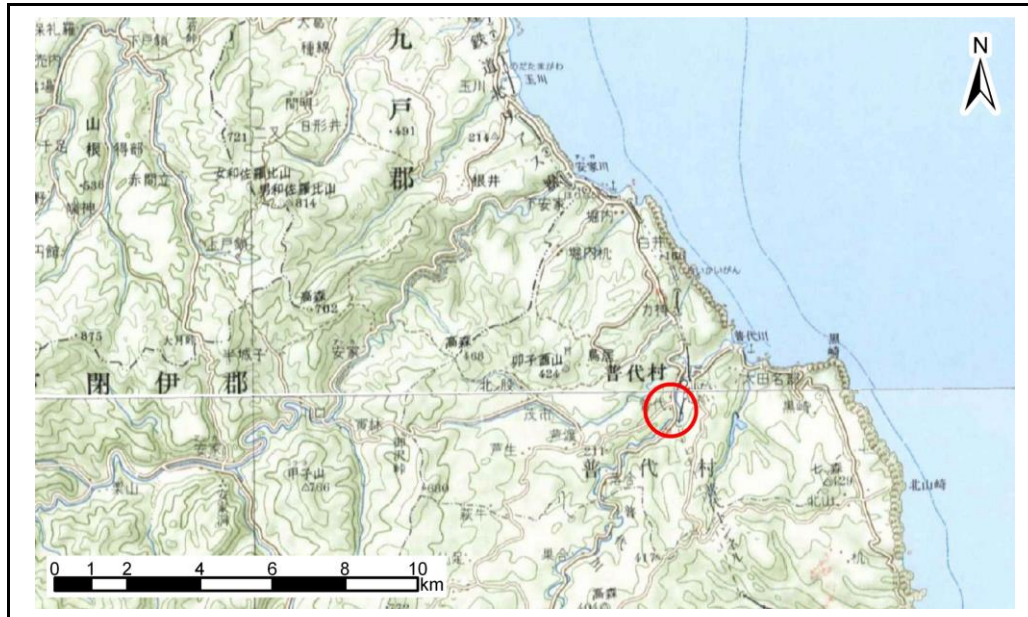


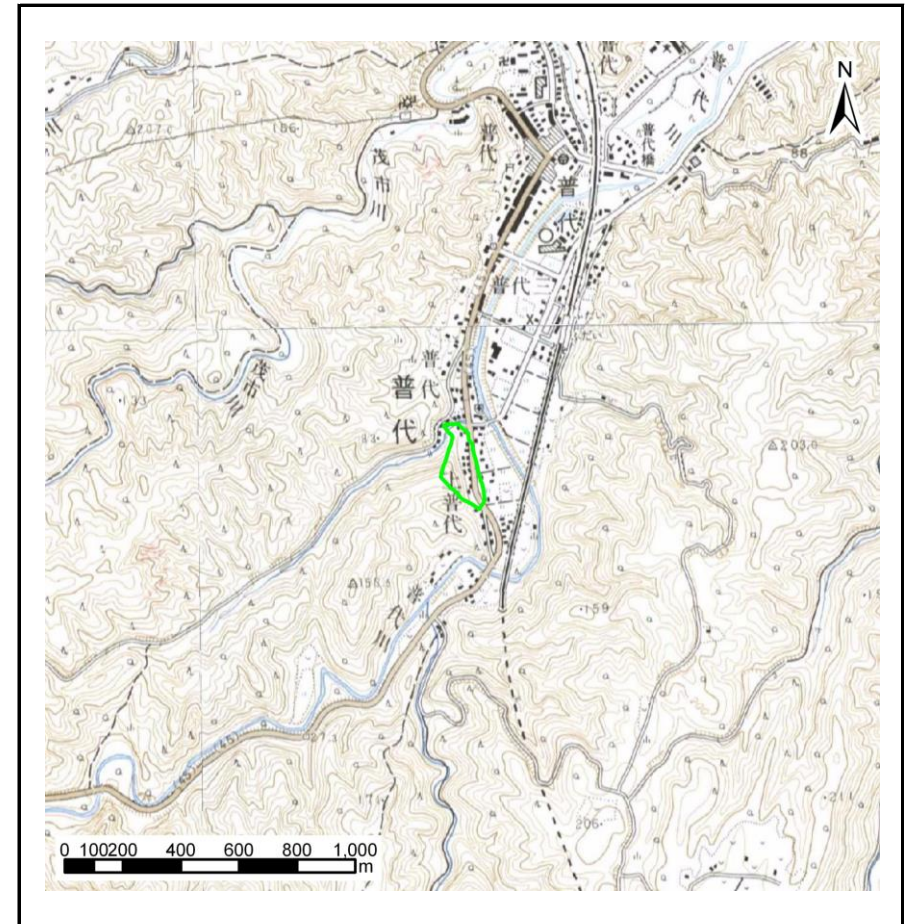
土砂災害防止に関する基礎調査(急傾斜地の崩壊)

表紙 概況、位置図

自然現象の種類	急傾斜地の崩壊
箇所番号	053A1001
箇所名	上普代
所在地	岩手県下閉伊郡普代村第12地割字中村
調査機関	岩手県久慈地方振興局土木部



位置図 (S=1:200,000)



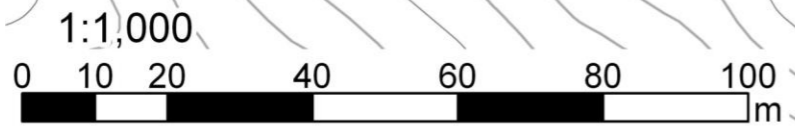
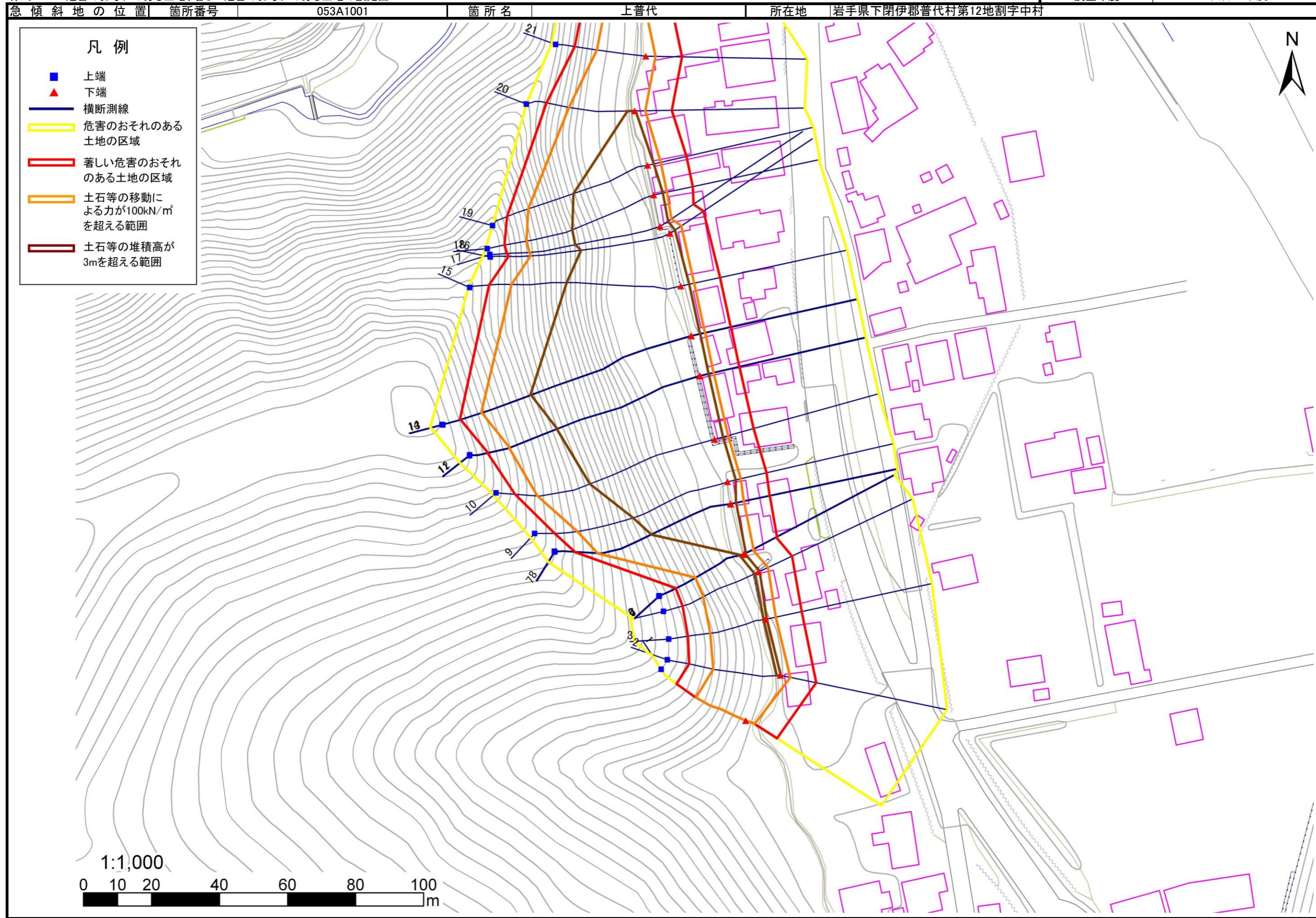
概況図 (S=1:25,000)

岩手県

急傾斜地の崩壊区域調書

様式3-1 危害のおそれのある土地、著しい危害のおそれのある土地の設定図

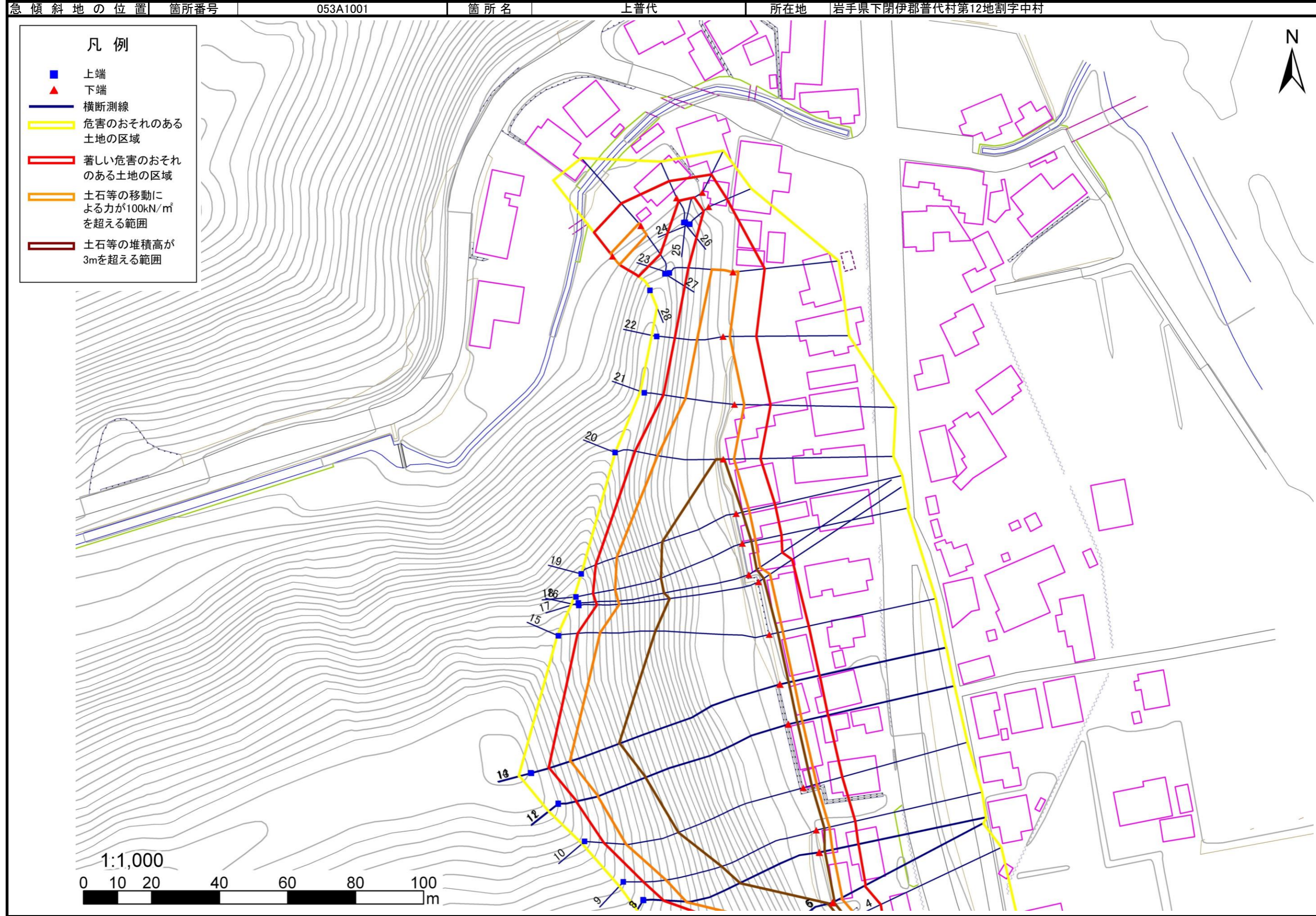
調査年度 平成18年度



急傾斜地の崩壊区域調書

様式3-1 危害のおそれのある土地、著しい危害のおそれのある土地の設定図

調査年度 平成18年度



急傾斜地の崩壊区域調書

様式3-2 建築物に作用すると想定される衝撃に関する事項(1/2)

														調査年度		平成18年度	
急傾斜地の位置		箇所番号		053A1001		箇所名		上普代		所在地		岩手県下閉伊郡普代村第12地割字中村					
横断 測線 番号	急傾斜地の下端に隣接する土地								急傾斜地内								
	土石等の移動の高さと力の大きさ				土石等の堆積高さとの大きさ				土石等の移動の高さと力の大きさ				土石等の堆積高さとの大きさ				
	区分	高さ (m)	下端からの距離 (m)	力の大きさ (kN/m ²)	区分	下端からの水平 距離(m)	高さ (m)	力の大きさ (kN/m ²)	区分	高さ (m)	上端からの比高 (m)	力の大きさ (kN/m ²)	区分	上端からの比高 (m)	高さ (m)	力の大きさ (kN/m ²)	
1	100kN/m ² を超える	1.00	0.00 ~ 2.78	143.85	3mを超える	- ~ -	-	-	100kN/m ² を超える	1.00	10.55 ~ 23.44	143.85	3mを超える	- ~ -	-	-	
	それ以外	1.00	2.78 ~ 10.56	100.00	それ以外	0.00 ~ 10.56	2.75	13.88	それ以外	1.00	5.00 ~ 10.55	100.00	それ以外	5.00 ~ 23.44	2.75	13.88	
2	100kN/m ² を超える	1.00	0.00 ~ 2.94	146.63	3mを超える	0.00 ~ 0.08	3.04	15.36	100kN/m ² を超える	1.00	10.53 ~ 25.84	146.63	3mを超える	25.00 ~ 25.84	3.04	15.36	
	それ以外	1.00	2.94 ~ 10.72	100.00	それ以外	0.08 ~ 10.72	3.00	15.16	それ以外	1.00	5.00 ~ 10.53	100.00	それ以外	5.00 ~ 25.00	3.00	15.16	
3	100kN/m ² を超える	1.00	0.00 ~ 3.02	147.97	3mを超える	0.00 ~ 0.37	3.21	16.24	100kN/m ² を超える	1.00	10.78 ~ 25.53	147.97	3mを超える	25.00 ~ 25.53	3.21	16.24	
	それ以外	1.00	3.02 ~ 10.80	100.00	それ以外	0.37 ~ 10.80	3.00	15.16	それ以外	1.00	5.00 ~ 10.78	100.00	それ以外	5.00 ~ 25.00	3.00	15.16	
4	100kN/m ² を超える	1.00	0.00 ~ 3.07	148.93	3mを超える	0.00 ~ 0.34	3.19	16.14	100kN/m ² を超える	1.00	10.73 ~ 26.10	148.93	3mを超える	25.00 ~ 26.10	3.19	16.14	
	それ以外	1.00	3.07 ~ 10.86	100.00	それ以外	0.34 ~ 10.86	3.00	15.16	それ以外	1.00	5.00 ~ 10.73	100.00	それ以外	5.00 ~ 25.00	3.00	15.16	
5	100kN/m ² を超える	1.00	0.00 ~ 3.00	147.67	3mを超える	0.00 ~ 0.52	3.31	16.75	100kN/m ² を超える	1.00	11.18 ~ 26.14	147.67	3mを超える	25.00 ~ 26.14	3.31	16.75	
	それ以外	1.00	3.00 ~ 10.78	100.00	それ以外	0.52 ~ 10.78	3.00	15.16	それ以外	1.00	5.00 ~ 11.18	100.00	それ以外	5.00 ~ 25.00	3.00	15.16	
6	100kN/m ² を超える	1.00	0.00 ~ 3.02	148.09	3mを超える	0.00 ~ 0.51	3.31	16.71	100kN/m ² を超える	1.00	11.14 ~ 26.31	148.09	3mを超える	25.00 ~ 26.31	3.31	16.71	
	それ以外	1.00	3.02 ~ 10.81	100.00	それ以外	0.51 ~ 10.81	3.00	15.16	それ以外	1.00	5.00 ~ 11.14	100.00	それ以外	5.00 ~ 25.00	3.00	15.16	
7	100kN/m ² を超える	1.00	0.00 ~ 3.89	163.45	3mを超える	0.00 ~ 1.55	3.80	19.22	100kN/m ² を超える	1.00	10.67 ~ 46.27	163.45	3mを超える	25.00 ~ 46.27	3.80	19.22	
	それ以外	1.00	3.89 ~ 11.68	100.00	それ以外	1.55 ~ 11.68	3.00	15.16	それ以外	1.00	5.00 ~ 10.67	100.00	それ以外	5.00 ~ 25.00	3.00	15.16	
8	100kN/m ² を超える	1.00	0.00 ~ 3.89	163.51	3mを超える	0.00 ~ 1.55	3.80	19.23	100kN/m ² を超える	1.00	10.67 ~ 46.39	163.51	3mを超える	25.00 ~ 46.39	3.80	19.23	
	それ以外	1.00	3.89 ~ 11.68	100.00	それ以外	1.55 ~ 11.68	3.00	15.16	それ以外	1.00	5.00 ~ 10.67	100.00	それ以外	5.00 ~ 25.00	3.00	15.16	
9	100kN/m ² を超える	1.00	0.00 ~ 3.95	164.46	3mを超える	0.00 ~ 2.45	4.20	21.25	100kN/m ² を超える	1.00	10.68 ~ 50.38	164.46	3mを超える	25.00 ~ 50.38	4.20	21.25	
	それ以外	1.00	3.95 ~ 11.73	100.00	それ以外	2.45 ~ 11.73	3.00	15.16	それ以外	1.00	5.00 ~ 10.68	100.00	それ以外	5.00 ~ 25.00	3.00	15.16	
10	100kN/m ² を超える	1.00	0.00 ~ 4.06	166.54	3mを超える	0.00 ~ 2.55	4.29	21.69	100kN/m ² を超える	1.00	10.86 ~ 59.78	166.54	3mを超える	25.00 ~ 59.78	4.29	21.69	
	それ以外	1.00	4.06 ~ 11.85	100.00	それ以外	2.55 ~ 11.85	3.00	15.16	それ以外	1.00	5.00 ~ 10.86	100.00	それ以外	5.00 ~ 25.00	3.00	15.16	
11	100kN/m ² を超える	1.00	0.00 ~ 4.10	167.19	3mを超える	0.00 ~ 2.62	4.36	22.04	100kN/m ² を超える	1.00	11.07 ~ 66.60	167.19	3mを超える	25.00 ~ 66.60	4.36	22.04	
	それ以外	1.00	4.10 ~ 11.88	100.00	それ以外	2.62 ~ 11.88	3.00	15.16	それ以外	1.00	5.00 ~ 11.07	100.00	それ以外	5.00 ~ 25.00	3.00	15.16	
12	100kN/m ² を超える	1.00	0.00 ~ 4.10	167.19	3mを超える	0.00 ~ 2.62	4.36	22.06	100kN/m ² を超える	1.00	11.08 ~ 66.60	167.19	3mを超える	25.00 ~ 66.60	4.36	22.06	
	それ以外	1.00	4.10 ~ 11.88	100.00	それ以外	2.62 ~ 11.88	3.00	15.16	それ以外	1.00	5.00 ~ 11.08	100.00	それ以外	5.00 ~ 25.00	3.00	15.16	
13	100kN/m ² を超える	1.00	0.00 ~ 4.11	167.41	3mを超える	0.00 ~ 2.59	4.34	21.91	100kN/m ² を超える	1.00	10.99 ~ 70.96	167.41	3mを超える	25.00 ~ 70.96	4.34	21.91	
	それ以外	1.00	4.11 ~ 11.89	100.00	それ以外	2.59 ~ 11.89	3.00	15.16	それ以外	1.00	5.00 ~ 10.99	100.00	それ以外	5.00 ~ 25.00	3.00	15.16	
14	100kN/m ² を超える	1.00	0.00 ~ 4.11	167.41	3mを超える	0.00 ~ 2.60	4.34	21.92	100kN/m ² を超える	1.00	10.99 ~ 71.11	167.41	3mを超える	25.00 ~ 71.11	4.34	21.92	
	それ以外	1.00	4.11 ~ 11.89	100.00	それ以外	2.60 ~ 11.89	3.00	15.16	それ以外	1.00	5.00 ~ 10.99	100.00	それ以外	5.00 ~ 25.00	3.00	15.16	
15	100kN/m ² を超える	1.00	0.00 ~ 4.01	165.68	3mを超える	0.00 ~ 2.51	4.26	21.51	100kN/m ² を超える	1.00	10.78 ~ 54.50	165.68	3mを超える	25.00 ~ 54.50	4.26	21.51	
	それ以外	1.00	4.01 ~ 11.80	100.00	それ以外	2.51 ~ 11.80	3.00	15.16	それ以外	1.00	5.00 ~ 10.78	100.00	それ以外	5.00 ~ 25.00	3.00	15.16	

急傾斜地の崩壊区域調書

様式3-2 建築物に作用すると想定される衝撃に関する事項 (2/2)

														調査年度		平成18年度	
急傾斜地の位置		箇所番号		053A1001		箇所名		上普代		所在地		岩手県下閉伊郡普代村第12地割字中村					
横断 測線 番号	急傾斜地の下端に隣接する土地								急傾斜地内								
	土石等の移動の高さと力の大きさ				土石等の堆積高さとの大きさ				土石等の移動の高さと力の大きさ				土石等の堆積高さとの大きさ				
	区分	高さ (m)	下端からの距離 (m)	力の大きさ (kN/m ²)	区分	下端からの水平 距離(m)	高さ (m)	力の大きさ (kN/m ²)	区分	高さ (m)	上端からの比高 (m)	力の大きさ (kN/m ²)	区分	上端からの比高 (m)	高さ (m)	力の大きさ (kN/m ²)	
16	100kN/m ² を超える	1.00	0.00 ~ 3.98	165.03	3mを超える	0.00 ~ 1.74	3.96	20.02	100kN/m ² を超える	1.00	11.11 ~ 49.90	165.03	3mを超える	25.00 ~ 49.90	3.96	20.02	
	それ以外	1.00	3.98 ~ 11.76	100.00	それ以外	1.74 ~ 11.76	3.00	15.16	それ以外	1.00	5.00 ~ 11.11	100.00	それ以外	5.00 ~ 25.00	3.00	15.16	
17	100kN/m ² を超える	1.00	0.00 ~ 3.93	164.11	3mを超える	0.00 ~ 2.73	4.48	22.62	100kN/m ² を超える	1.00	11.51 ~ 50.20	164.11	3mを超える	25.00 ~ 50.20	4.48	22.62	
	それ以外	1.00	3.93 ~ 11.71	100.00	それ以外	2.73 ~ 11.71	3.00	15.16	それ以外	1.00	5.00 ~ 11.51	100.00	それ以外	5.00 ~ 25.00	3.00	15.16	
18	100kN/m ² を超える	1.00	0.00 ~ 3.94	164.39	3mを超える	0.00 ~ 2.72	4.46	22.54	100kN/m ² を超える	1.00	11.44 ~ 50.40	164.39	3mを超える	25.00 ~ 50.40	4.46	22.54	
	それ以外	1.00	3.94 ~ 11.73	100.00	それ以外	2.72 ~ 11.73	3.00	15.16	それ以外	1.00	5.00 ~ 11.44	100.00	それ以外	5.00 ~ 25.00	3.00	15.16	
19	100kN/m ² を超える	1.00	0.00 ~ 3.91	163.83	3mを超える	0.00 ~ 1.82	4.03	20.35	100kN/m ² を超える	1.00	11.39 ~ 47.75	163.83	3mを超える	25.00 ~ 47.75	4.03	20.35	
	それ以外	1.00	3.91 ~ 11.70	100.00	それ以外	1.82 ~ 11.70	3.00	15.16	それ以外	1.00	5.00 ~ 11.39	100.00	それ以外	5.00 ~ 25.00	3.00	15.16	
20	100kN/m ² を超える	1.00	0.00 ~ 3.12	149.80	3mを超える	0.00 ~ 0.26	3.15	15.90	100kN/m ² を超える	1.00	10.62 ~ 26.79	149.80	3mを超える	25.00 ~ 26.79	3.15	15.90	
	それ以外	1.00	3.12 ~ 10.91	100.00	それ以外	0.26 ~ 10.91	3.00	15.16	それ以外	1.00	5.00 ~ 10.62	100.00	それ以外	5.00 ~ 25.00	3.00	15.16	
21	100kN/m ² を超える	1.00	0.00 ~ 2.82	144.62	3mを超える	- ~ -	-	-	100kN/m ² を超える	1.00	10.85 ~ 23.73	144.62	3mを超える	- ~ -	-	-	
	それ以外	1.00	2.82 ~ 10.61	100.00	それ以外	0.00 ~ 10.61	2.87	14.51	それ以外	1.00	5.00 ~ 10.85	100.00	それ以外	5.00 ~ 23.73	2.87	14.51	
22	100kN/m ² を超える	1.00	0.00 ~ 1.97	130.39	3mを超える	- ~ -	-	-	100kN/m ² を超える	1.00	11.17 ~ 18.50	130.39	3mを超える	- ~ -	-	-	
	それ以外	1.00	1.97 ~ 9.75	100.00	それ以外	0.00 ~ 9.75	2.58	13.04	それ以外	1.00	5.00 ~ 11.17	100.00	それ以外	5.00 ~ 18.50	2.58	13.04	
23	100kN/m ² を超える	1.00	0.00 ~ 1.53	123.39	3mを超える	- ~ -	-	-	100kN/m ² を超える	1.00	10.55 ~ 15.63	123.39	3mを超える	- ~ -	-	-	
	それ以外	1.00	1.53 ~ 9.32	100.00	それ以外	0.00 ~ 9.32	2.41	12.20	それ以外	1.00	5.00 ~ 10.55	100.00	それ以外	5.00 ~ 15.63	2.41	12.20	
24	100kN/m ² を超える	-	- ~ -	-	3mを超える	- ~ -	-	-	100kN/m ² を超える	-	- ~ -	-	3mを超える	- ~ -	-	-	
	それ以外	1.00	0.00 ~ 5.78	72.26	それ以外	0.00 ~ 5.78	1.89	9.55	それ以外	1.00	5.00 ~ 6.78	72.26	それ以外	5.00 ~ 6.78	1.89	9.55	
25	100kN/m ² を超える	-	- ~ -	-	3mを超える	- ~ -	-	-	100kN/m ² を超える	-	- ~ -	-	3mを超える	- ~ -	-	-	
	それ以外	1.00	0.00 ~ 5.83	72.88	それ以外	0.00 ~ 0.00	1.63	8.23	それ以外	1.00	5.00 ~ 6.78	72.88	それ以外	5.00 ~ 6.78	1.63	8.23	
26	100kN/m ² を超える	-	- ~ -	-	3mを超える	- ~ -	-	-	100kN/m ² を超える	-	- ~ -	-	3mを超える	- ~ -	-	-	
	それ以外	1.00	0.00 ~ 5.31	66.25	それ以外	0.00 ~ 0.00	1.74	8.80	それ以外	1.00	5.00 ~ 5.75	66.25	それ以外	5.00 ~ 5.75	1.74	8.80	
27	100kN/m ² を超える	1.00	0.00 ~ 0.88	113.10	3mを超える	- ~ -	-	-	100kN/m ² を超える	1.00	10.56 ~ 13.12	113.10	3mを超える	- ~ -	-	-	
	それ以外	1.00	0.88 ~ 8.66	100.00	それ以外	0.00 ~ 8.66	2.23	11.27	それ以外	1.00	5.00 ~ 10.56	100.00	それ以外	5.00 ~ 13.12	2.23	11.27	
28	100kN/m ² を超える	1.00	0.00 ~ 0.97	114.50	3mを超える	- ~ -	-	-	100kN/m ² を超える	1.00	11.06 ~ 14.00	114.50	3mを超える	- ~ -	-	-	
	それ以外	1.00	0.97 ~ 8.75	100.00	それ以外	0.00 ~ 8.75	2.36	11.92	それ以外	1.00	5.00 ~ 11.06	100.00	それ以外	5.00 ~ 14.00	2.36	11.92	
	100kN/m ² を超える		~		3mを超える	~			100kN/m ² を超える		~		3mを超える	~			
	それ以外		~		それ以外	~			それ以外		~		それ以外	~			
	100kN/m ² を超える		~		3mを超える	~			100kN/m ² を超える		~		3mを超える	~			
	それ以外		~		それ以外	~			それ以外		~		それ以外	~			