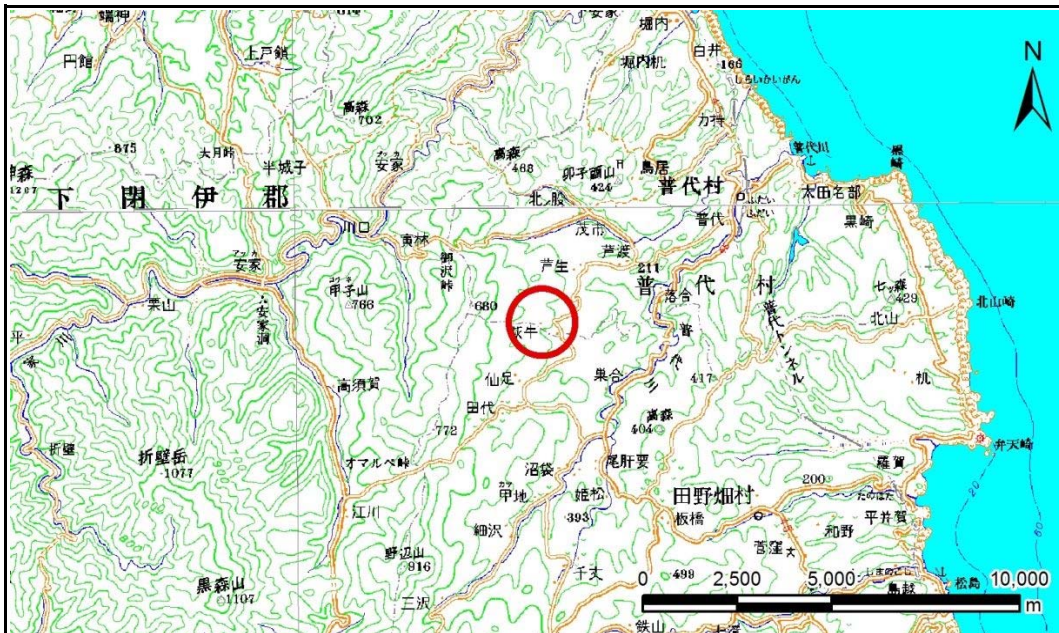


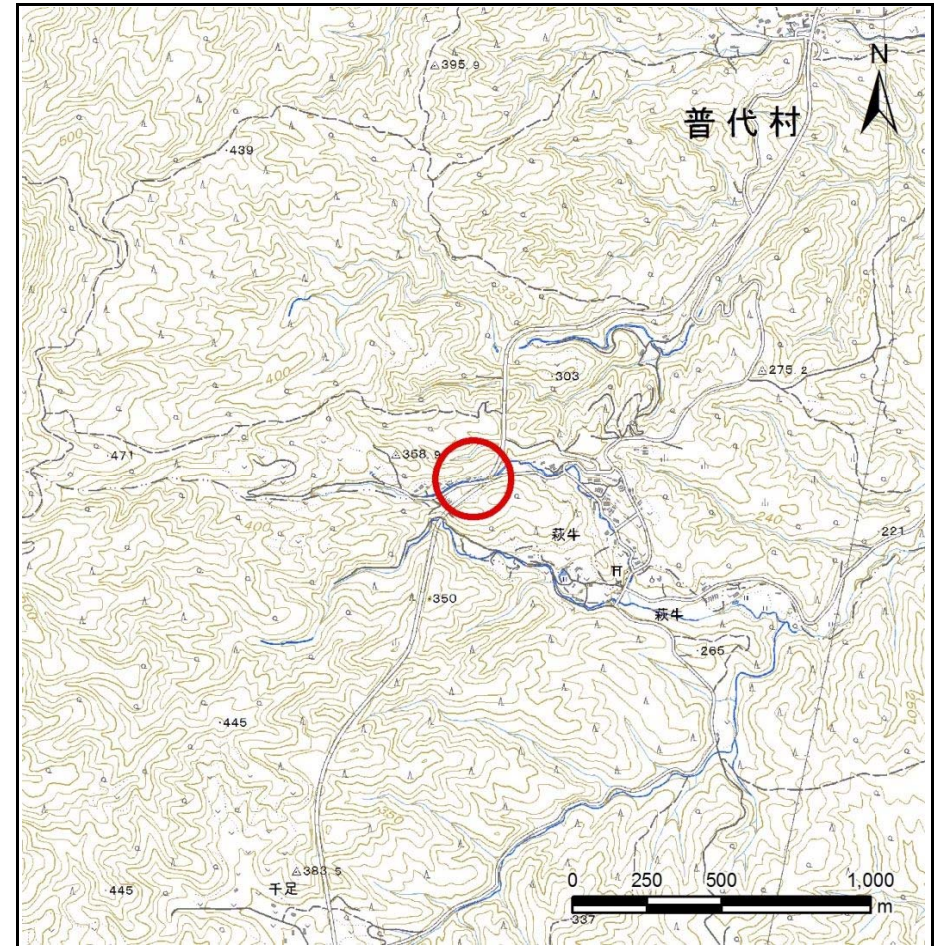
# 土砂災害防止に関する基礎調査(急傾斜地の崩壊)

表紙 概況、位置図

|         |                 |
|---------|-----------------|
| 自然現象の種類 | 急傾斜地の崩壊         |
| 箇所番号    | 052B2002        |
| 箇所名     | 萩牛              |
| 所在地     | 下閉伊郡普代村第30地割字萩牛 |
| 調査機関    | 県北広域振興局土木部      |



位置図(S=1:200,000)



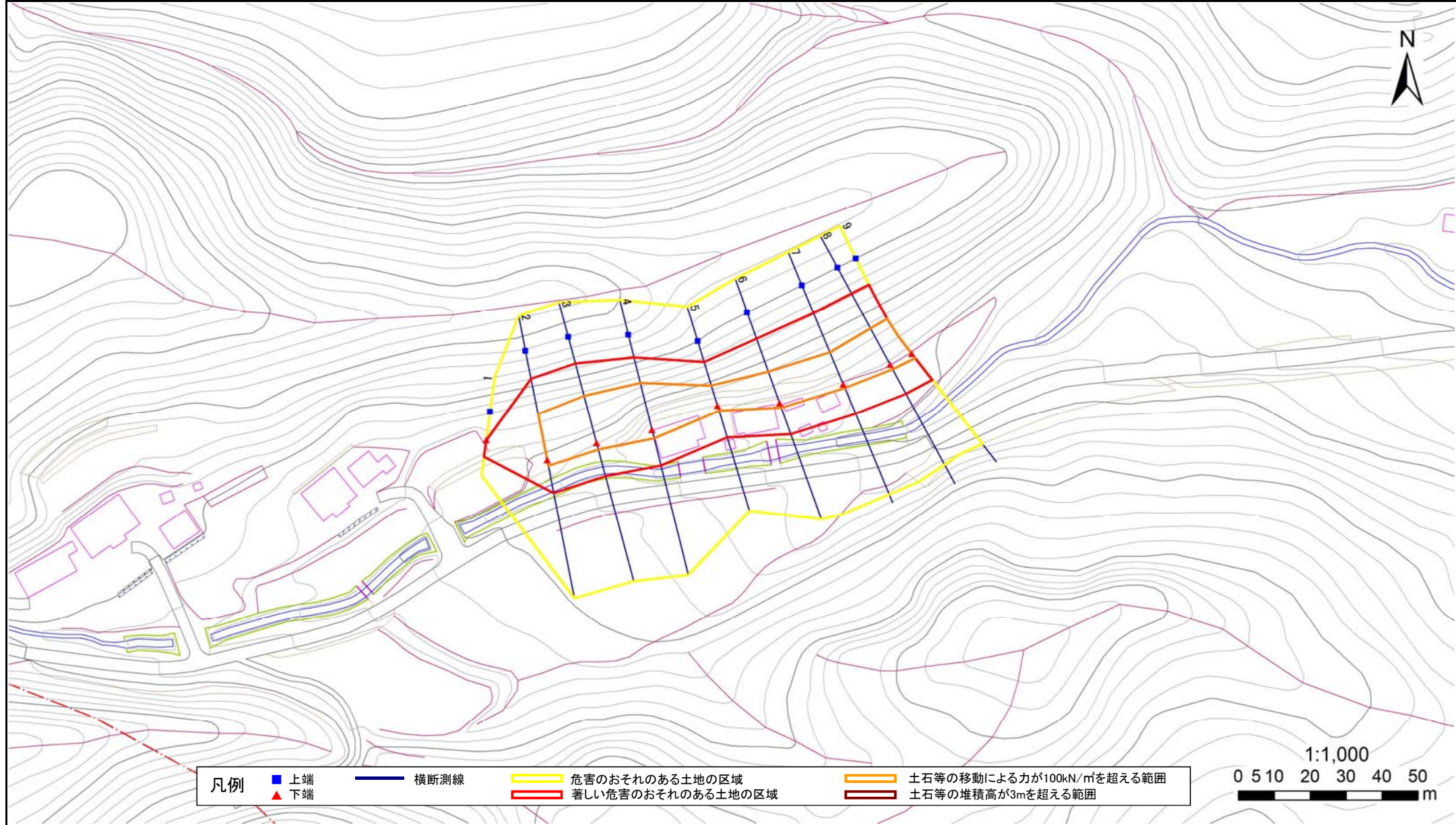
概況図(S=1:25,000)

# 急傾斜地の崩壊区域調書

様式3-1 危害のおそれのある土地、著しい危害のおそれのある土地の設定図

|      |        |
|------|--------|
| 調査年度 | 平成28年度 |
|------|--------|

|         |      |          |     |    |     |                 |
|---------|------|----------|-----|----|-----|-----------------|
| 急傾斜地の位置 | 箇所番号 | 052B2002 | 箇所名 | 萩牛 | 所在地 | 下関伊都普代村第30地割字萩牛 |
|---------|------|----------|-----|----|-----|-----------------|



## 急傾斜地の崩壊区域調査

様式3-2 建築物に作用すると想定される衝撃に関する事項(1/1)

|      |        |
|------|--------|
| 調査年度 | 平成28年度 |
|------|--------|

| 急傾斜地の位置        |                           | 052B2002  |                |                               | 箇所名           |                  | 萩牛        |                               | 所在地                       |           | 下関伊郡普代村第30地割字萩牛 |                               |               |                |           |                               |
|----------------|---------------------------|-----------|----------------|-------------------------------|---------------|------------------|-----------|-------------------------------|---------------------------|-----------|-----------------|-------------------------------|---------------|----------------|-----------|-------------------------------|
| 横断<br>測線<br>番号 | 急傾斜地の下端に隣接する土地            |           |                |                               |               |                  |           |                               | 急傾斜地内                     |           |                 |                               |               |                |           |                               |
|                | 土石等の移動の高さと力の大きさ           |           |                |                               | 土石等の堆積高さとの大きさ |                  |           |                               | 土石等の移動の高さと力の大きさ           |           |                 |                               | 土石等の堆積高さとの大きさ |                |           |                               |
|                | 区分                        | 高さ<br>(m) | 下端からの距離<br>(m) | 力の大きさ<br>(kN/m <sup>2</sup> ) | 区分            | 下端からの水平<br>距離(m) | 高さ<br>(m) | 力の大きさ<br>(kN/m <sup>2</sup> ) | 区分                        | 高さ<br>(m) | 上端からの比高<br>(m)  | 力の大きさ<br>(kN/m <sup>2</sup> ) | 区分            | 上端からの比高<br>(m) | 高さ<br>(m) | 力の大きさ<br>(kN/m <sup>2</sup> ) |
| 1              | 100kN/m <sup>2</sup> を超える | —         | — ~ —          | —                             | 3mを超える        | — ~ —            | —         | —                             | 100kN/m <sup>2</sup> を超える | —         | — ~ —           | —                             | 3mを超える        | — ~ —          | —         | —                             |
|                | それ以外                      | 1.00      | 0.00 ~ 4.67    | 58.22                         | それ以外          | 0.00 ~ 0.00      | 1.62      | 8.19                          | それ以外                      | 1.00      | 5.00 ~ 5.00     | 58.22                         | それ以外          | 5.00 ~ 5.00    | 1.62      | 8.19                          |
| 2              | 100kN/m <sup>2</sup> を超える | 1.00      | 0.00 ~ 1.65    | 125.28                        | 3mを超える        | — ~ —            | —         | —                             | 100kN/m <sup>2</sup> を超える | 1.00      | 11.41 ~ 19.67   | 125.28                        | 3mを超える        | — ~ —          | —         | —                             |
|                | それ以外                      | 1.00      | 1.65 ~ 9.44    | 100.00                        | それ以外          | 0.00 ~ 9.44      | 2.18      | 11.01                         | それ以外                      | 1.00      | 5.00 ~ 11.41    | 100.00                        | それ以外          | 5.00 ~ 19.67   | 2.18      | 11.01                         |
| 3              | 100kN/m <sup>2</sup> を超える | 1.00      | 0.00 ~ 1.84    | 128.23                        | 3mを超える        | — ~ —            | —         | —                             | 100kN/m <sup>2</sup> を超える | 1.00      | 11.13 ~ 20.00   | 128.23                        | 3mを超える        | — ~ —          | —         | —                             |
|                | それ以外                      | 1.00      | 1.84 ~ 9.62    | 100.00                        | それ以外          | 0.00 ~ 9.62      | 2.52      | 12.73                         | それ以外                      | 1.00      | 5.00 ~ 11.13    | 100.00                        | それ以外          | 5.00 ~ 20.00   | 2.52      | 12.73                         |
| 4              | 100kN/m <sup>2</sup> を超える | 1.00      | 0.00 ~ 2.40    | 137.49                        | 3mを超える        | — ~ —            | —         | —                             | 100kN/m <sup>2</sup> を超える | 1.00      | 10.54 ~ 20.85   | 137.49                        | 3mを超える        | — ~ —          | —         | —                             |
|                | それ以外                      | 1.00      | 2.40 ~ 10.18   | 100.00                        | それ以外          | 0.00 ~ 10.18     | 2.69      | 13.58                         | それ以外                      | 1.00      | 5.00 ~ 10.54    | 100.00                        | それ以外          | 5.00 ~ 20.85   | 2.69      | 13.58                         |
| 5              | 100kN/m <sup>2</sup> を超える | 1.00      | 0.00 ~ 1.48    | 122.46                        | 3mを超える        | — ~ —            | —         | —                             | 100kN/m <sup>2</sup> を超える | 1.00      | 10.57 ~ 15.38   | 122.46                        | 3mを超える        | — ~ —          | —         | —                             |
|                | それ以外                      | 1.00      | 1.48 ~ 9.26    | 100.00                        | それ以外          | 0.00 ~ 9.26      | 2.43      | 12.27                         | それ以外                      | 1.00      | 5.00 ~ 10.57    | 100.00                        | それ以外          | 5.00 ~ 15.38   | 2.43      | 12.27                         |
| 6              | 100kN/m <sup>2</sup> を超える | 1.00      | 0.00 ~ 1.39    | 121.05                        | 3mを超える        | — ~ —            | —         | —                             | 100kN/m <sup>2</sup> を超える | 1.00      | 11.26 ~ 17.25   | 121.05                        | 3mを超える        | — ~ —          | —         | —                             |
|                | それ以外                      | 1.00      | 1.39 ~ 9.17    | 100.00                        | それ以外          | 0.00 ~ 9.17      | 2.19      | 11.09                         | それ以外                      | 1.00      | 5.00 ~ 11.26    | 100.00                        | それ以外          | 5.00 ~ 17.25   | 2.19      | 11.09                         |
| 7              | 100kN/m <sup>2</sup> を超える | 1.00      | 0.00 ~ 1.15    | 117.28                        | 3mを超える        | — ~ —            | —         | —                             | 100kN/m <sup>2</sup> を超える | 1.00      | 12.09 ~ 17.90   | 117.28                        | 3mを超える        | — ~ —          | —         | —                             |
|                | それ以外                      | 1.00      | 1.15 ~ 8.93    | 100.00                        | それ以外          | 0.00 ~ 8.93      | 2.13      | 10.76                         | それ以外                      | 1.00      | 5.00 ~ 12.09    | 100.00                        | それ以外          | 5.00 ~ 17.90   | 2.13      | 10.76                         |
| 8              | 100kN/m <sup>2</sup> を超える | 1.00      | 0.00 ~ 1.39    | 121.11                        | 3mを超える        | — ~ —            | —         | —                             | 100kN/m <sup>2</sup> を超える | 1.00      | 11.78 ~ 18.86   | 121.11                        | 3mを超える        | — ~ —          | —         | —                             |
|                | それ以外                      | 1.00      | 1.39 ~ 9.18    | 100.00                        | それ以外          | 0.00 ~ 9.18      | 2.15      | 10.86                         | それ以外                      | 1.00      | 5.00 ~ 11.78    | 100.00                        | それ以外          | 5.00 ~ 18.86   | 2.15      | 10.86                         |
| 9              | 100kN/m <sup>2</sup> を超える | 1.00      | 0.00 ~ 1.46    | 122.27                        | 3mを超える        | — ~ —            | —         | —                             | 100kN/m <sup>2</sup> を超える | 1.00      | 11.67 ~ 19.07   | 122.27                        | 3mを超える        | — ~ —          | —         | —                             |
|                | それ以外                      | 1.00      | 1.46 ~ 9.25    | 100.00                        | それ以外          | 0.00 ~ 9.25      | 2.16      | 10.90                         | それ以外                      | 1.00      | 5.00 ~ 11.67    | 100.00                        | それ以外          | 5.00 ~ 19.07   | 2.16      | 10.90                         |
|                | 100kN/m <sup>2</sup> を超える |           | ~              |                               | 3mを超える        | ~                |           |                               | 100kN/m <sup>2</sup> を超える |           | ~               |                               | 3mを超える        | ~              |           |                               |
|                | それ以外                      |           | ~              |                               | それ以外          | ~                |           |                               | それ以外                      |           | ~               |                               | それ以外          | ~              |           |                               |
|                | 100kN/m <sup>2</sup> を超える |           | ~              |                               | 3mを超える        | ~                |           |                               | 100kN/m <sup>2</sup> を超える |           | ~               |                               | 3mを超える        | ~              |           |                               |
|                | それ以外                      |           | ~              |                               | それ以外          | ~                |           |                               | それ以外                      |           | ~               |                               | それ以外          | ~              |           |                               |
|                | 100kN/m <sup>2</sup> を超える |           | ~              |                               | 3mを超える        | ~                |           |                               | 100kN/m <sup>2</sup> を超える |           | ~               |                               | 3mを超える        | ~              |           |                               |
|                | それ以外                      |           | ~              |                               | それ以外          | ~                |           |                               | それ以外                      |           | ~               |                               | それ以外          | ~              |           |                               |
|                | 100kN/m <sup>2</sup> を超える |           | ~              |                               | 3mを超える        | ~                |           |                               | 100kN/m <sup>2</sup> を超える |           | ~               |                               | 3mを超える        | ~              |           |                               |
|                | それ以外                      |           | ~              |                               | それ以外          | ~                |           |                               | それ以外                      |           | ~               |                               | それ以外          | ~              |           |                               |