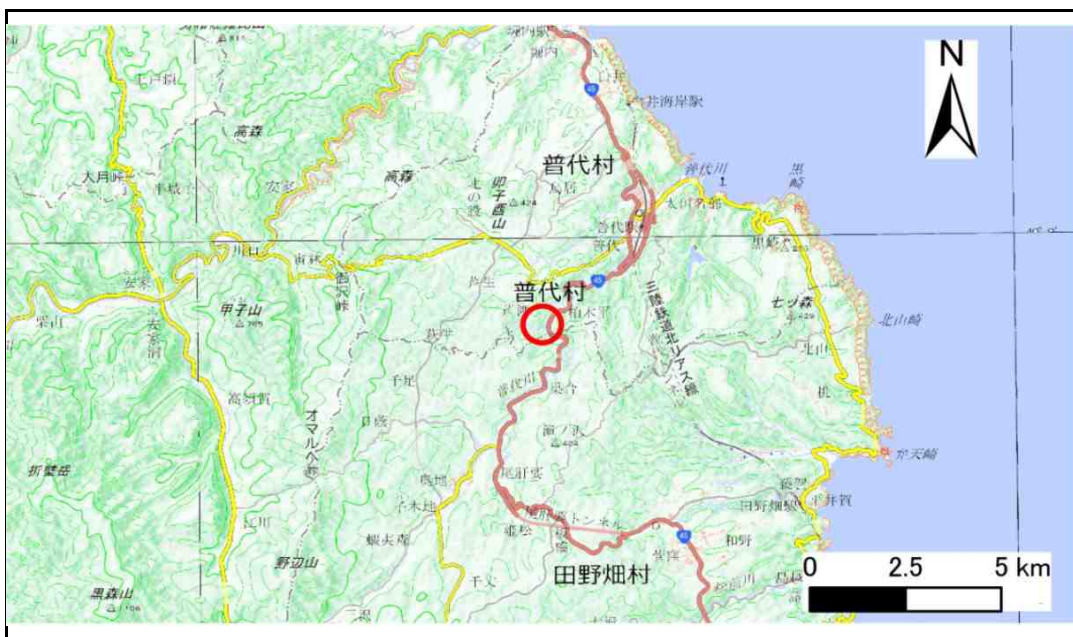


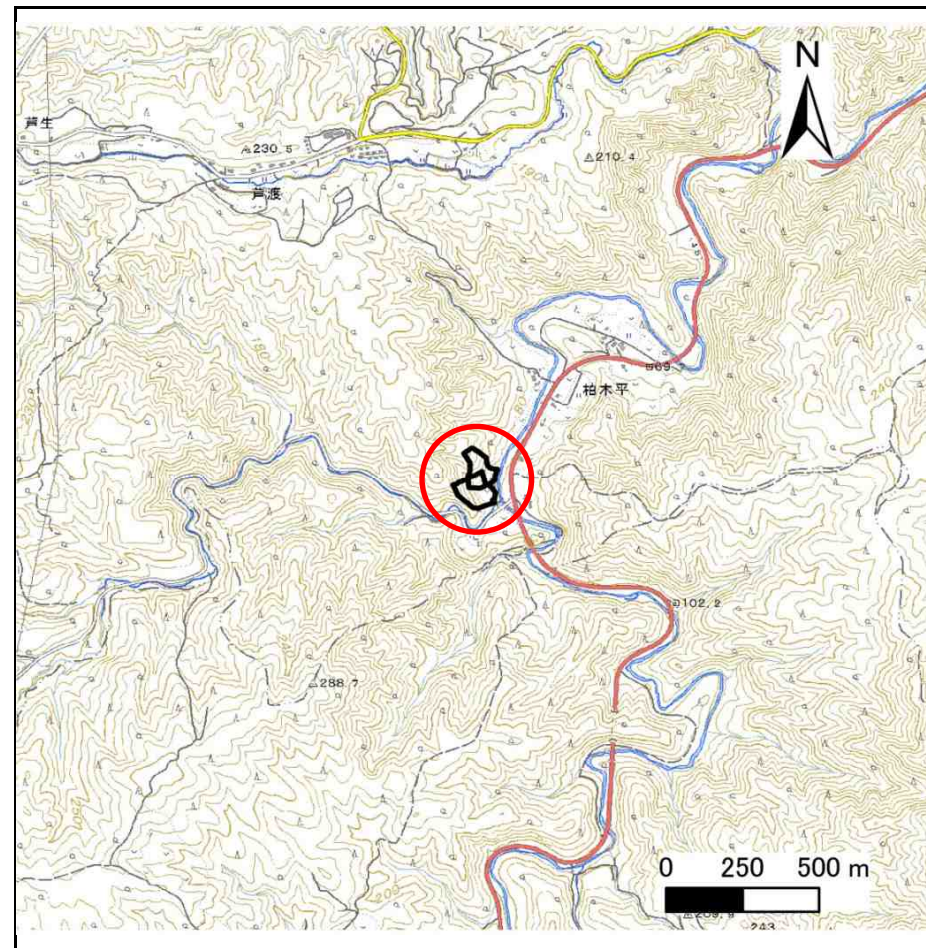
# 土砂災害防止に関する基礎調査(急傾斜地の崩壊)

表紙 概況、位置図

自然現象の種類	急傾斜地の崩壊
箇所番号	052B2001
箇所名	芦渡
所在地	下閉伊郡普代村第29地割字芦渡
調査機関	県北広域振興局土木部



概況図(S=1:200,000)



位置図(S=1:25,000)

国土地理院の電子地形図200000『八戸、盛岡』及び電子地形図25000『沼袋』を掲載

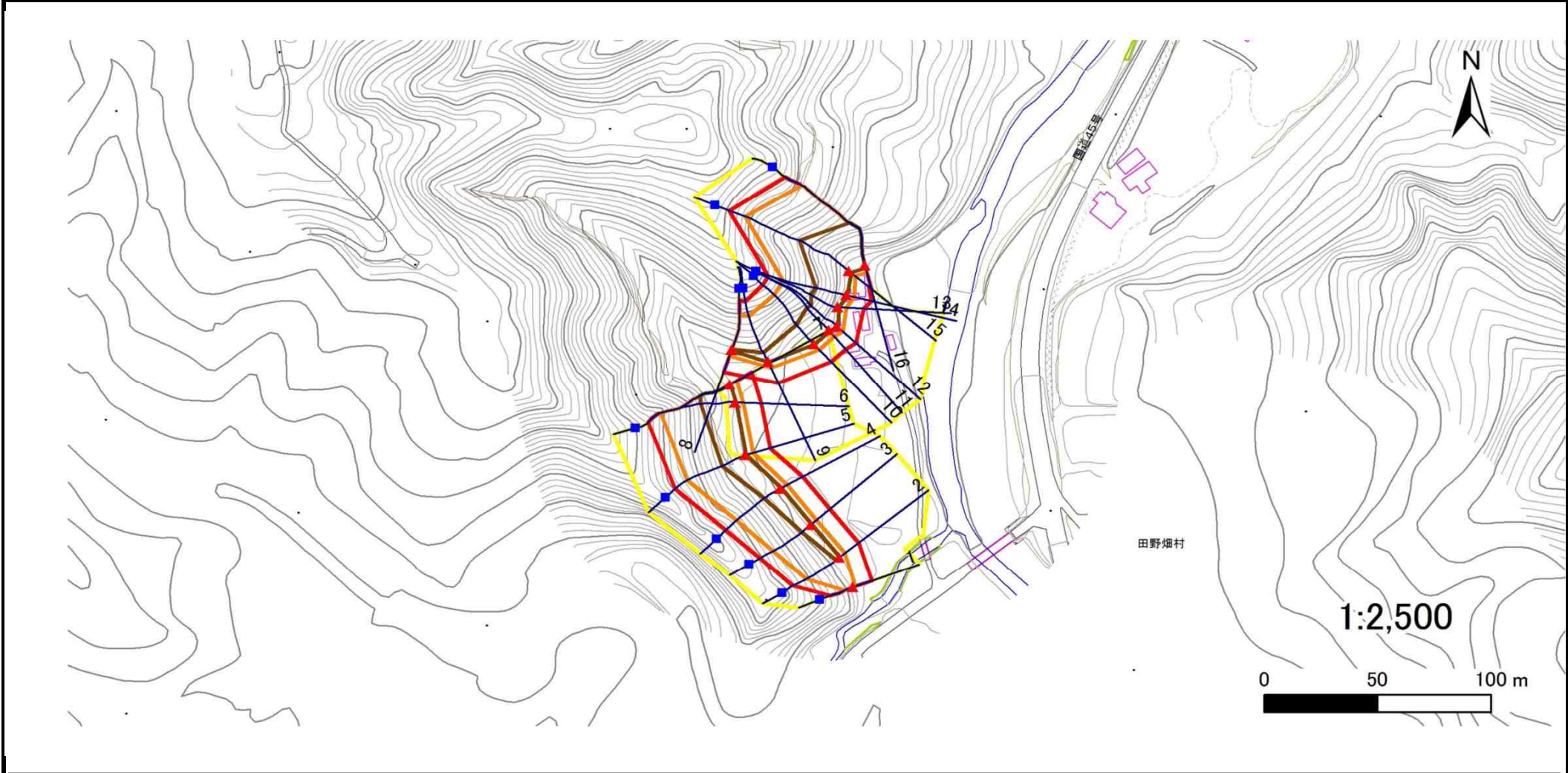


# 急傾斜地の崩壊区域調査

様式3-1 危害のおそれのある土地、著しい危害のおそれのある土地の設定図

調査年度 平成30年度

急傾斜地の位置	箇所番号	052B2001	箇所名	芦渡	所在地	下閉伊郡普代村第29地割字芦渡
---------	------	----------	-----	----	-----	-----------------



凡例	■ 上端	— 横断測線	▭ 危険のおそれのある土地の区域	▭ 土石等の移動による力が100kN/m <sup>2</sup> を超える範囲
	▲ 下端		▭ 著しい危険のおそれのある土地の区域	▭ 土石等の堆積高が3mを超える範囲

# 急傾斜地の崩壊区域調査

様式3-1 危害のおそれのある土地、著しい危害のおそれのある土地の設定図

調査年度

平成30年度

急傾斜地の位置

箇所番号

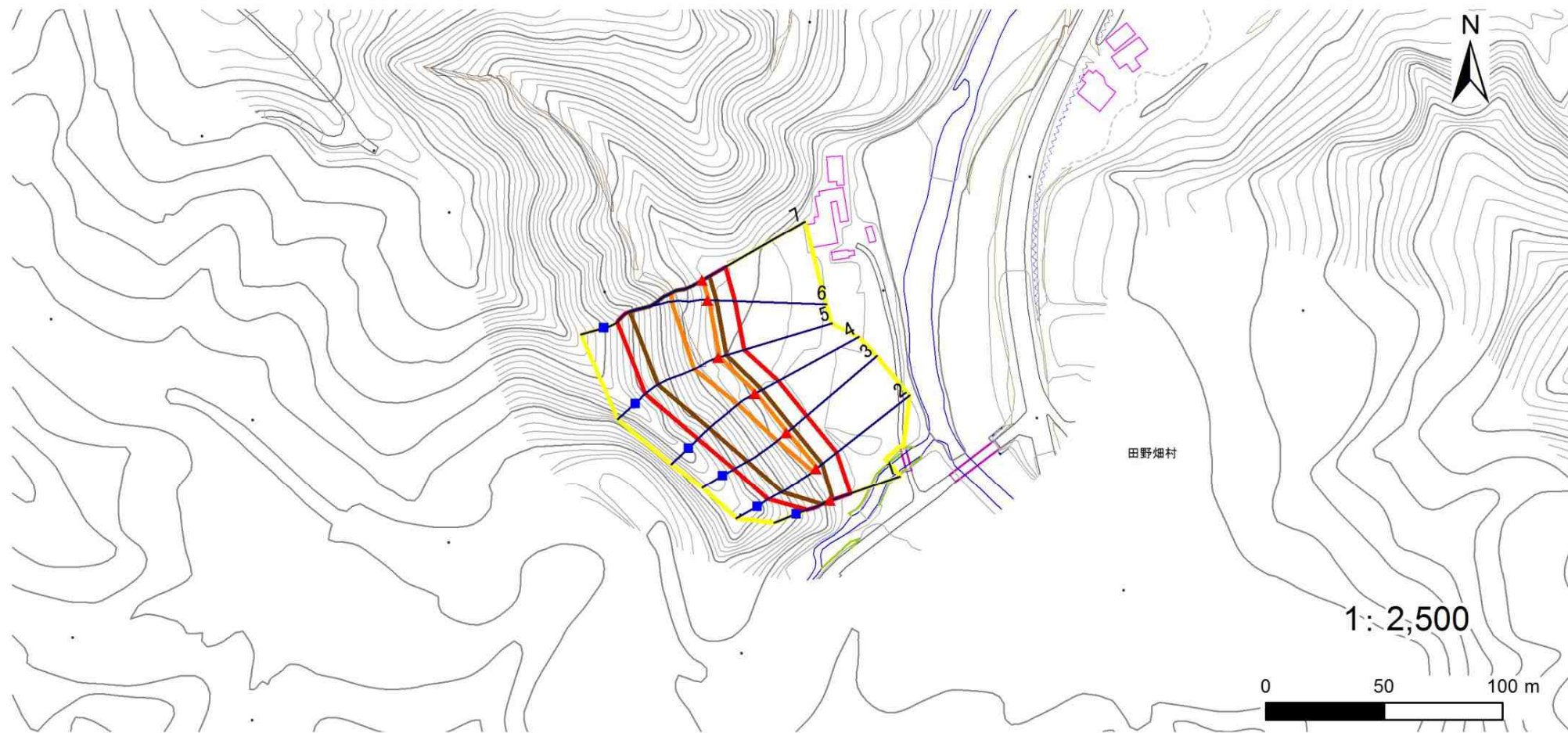
052B2001

箇所名

芦渡

所在地

下閉伊郡普代村第29地割字芦渡



凡例

■ 上端  
▲ 下端

— 横断測線

— 危害のおそれのある土地の区域

— 著しい危害のおそれのある土地の区域

— 土石等の移動による力が100kN/m<sup>2</sup>を超える範囲

— 土石等の堆積高が3mを超える範囲



# 急傾斜地の崩壊区域調査

様式3-1 危害のおそれのある土地、著しい危害のおそれのある土地の設定図

調査年度

平成30年度

急傾斜地の位置

箇所番号

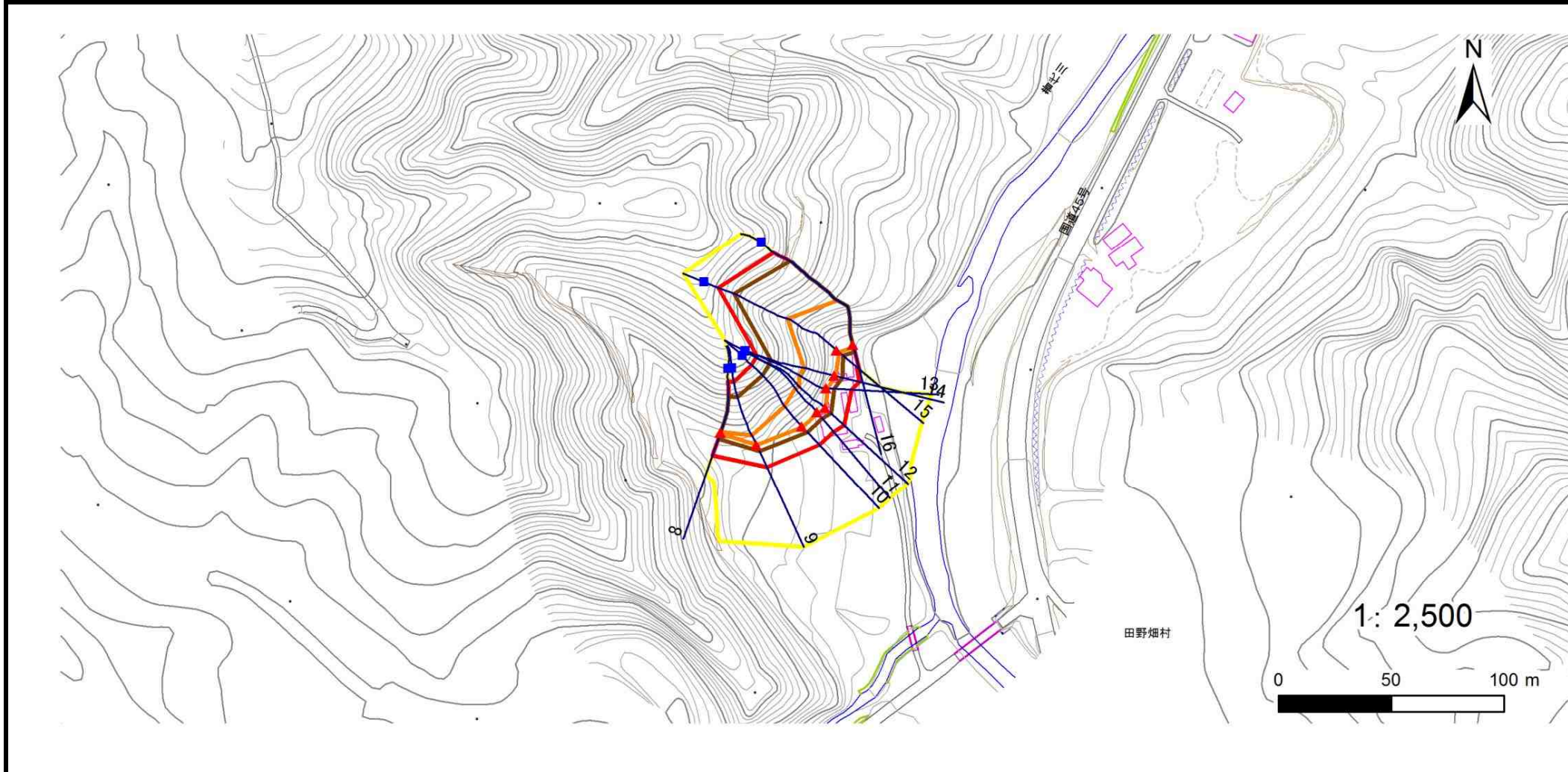
052B2001

箇所名

芦渡

所在地

下閉伊郡普代村第29地割字芦渡



凡例

■ 上端  
▲ 下端

— 横断測線

— 危害のおそれのある土地の区域

— 著しい危害のおそれのある土地の区域

— 土石等の移動による力が100kN/m<sup>2</sup>を超える範囲

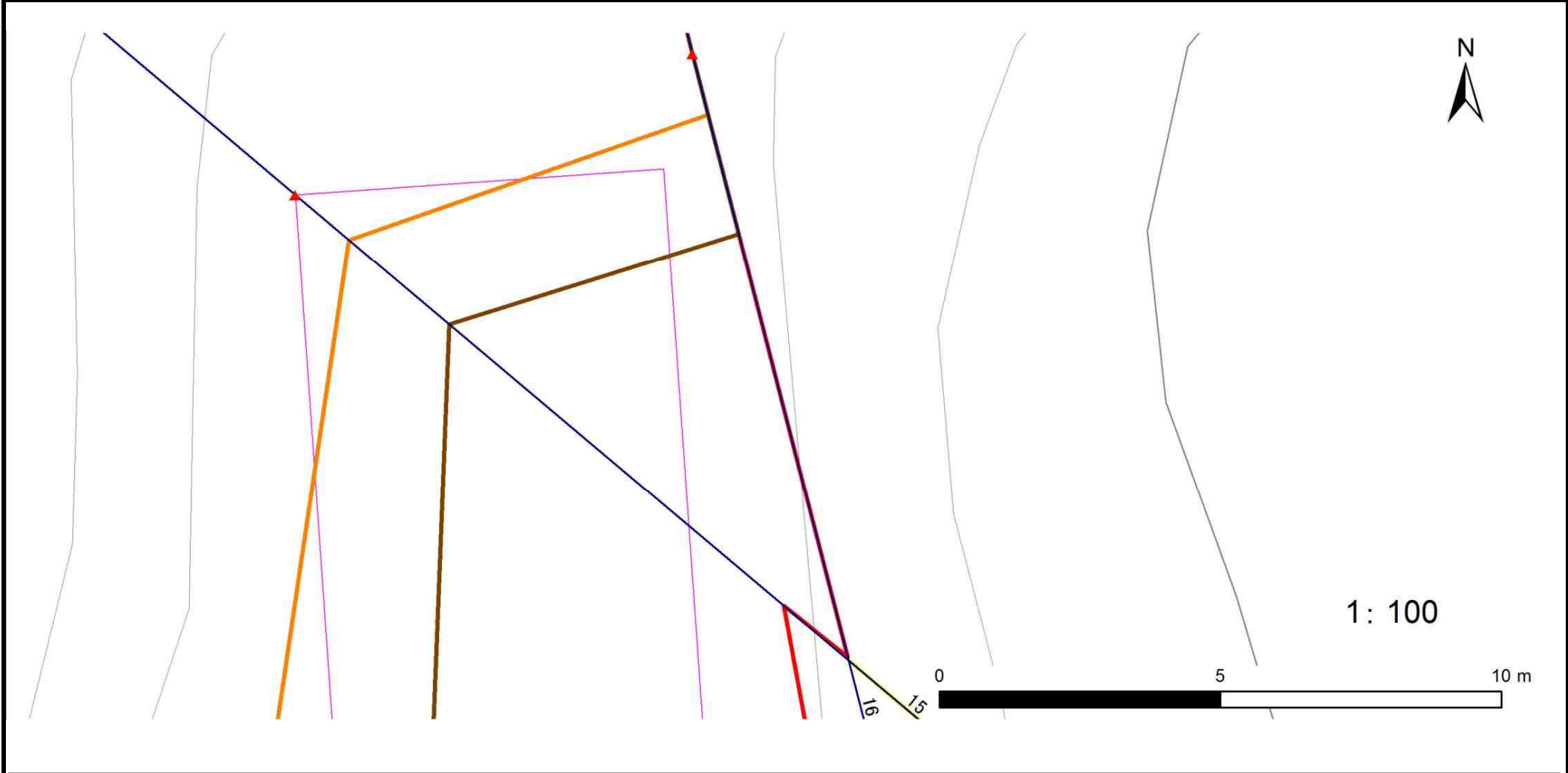
— 土石等の堆積高が3mを超える範囲

# 急傾斜地の崩壊区域調査

様式3-1 危害のおそれのある土地、著しい危害のおそれのある土地の設定図

調査年度	平成30年度
------	--------

急傾斜地の位置	箇所番号	052B2001	箇所名	芦渡	所在地	下閉伊郡普代村第29地割字芦渡
---------	------	----------	-----	----	-----	-----------------



凡例	■ 上端	— 横断測線	▭ 危害のおそれのある土地の区域	▭ 土石等の移動による力が100kN/m <sup>2</sup> を超える範囲
	▲ 下端		▭ 著しい危害のおそれのある土地の区域	▭ 土石等の堆積高が3mを超える範囲

## 急傾斜地の崩壊区域調査

様式3-2 建築物に作用すると想定される衝撃に関する事項(1/2)

調査年度	平成30年度
------	--------

急傾斜地の位置		箇所番号			箇所名				所在地		下閉伊郡普代村第29地割字芦渡					
横断 測線 番号	急傾斜地の下端に隣接する土地								急傾斜地内							
	土石等の移動の高さと力の大きさ				土石等の堆積高さとの大きさ				土石等の移動の高さと力の大きさ				土石等の堆積高さとの大きさ			
	区分	高さ (m)	下端からの距離 (m)	力の大きさ (kN/m <sup>2</sup> )	区分	下端からの水平 距離(m)	高さ (m)	力の大きさ (kN/m <sup>2</sup> )	区分	高さ (m)	上端からの比高 (m)	力の大きさ (kN/m <sup>2</sup> )	区分	上端からの比高 (m)	高さ (m)	力の大きさ (kN/m <sup>2</sup> )
1	100kN/m <sup>2</sup> を超える	1.00	0.00 ~ 1.16	117.50	3mを超える	— ~ —	—	—	100kN/m <sup>2</sup> を超える	1.00	11.65 ~ 15.52	117.50	3mを超える	— ~ —	—	—
	それ以外	1.00	1.16 ~ 8.94	100.00	それ以外	0.00 ~ 8.94	2.65	14.18	それ以外	1.00	5.00 ~ 11.65	100.00	それ以外	5.00 ~ 15.52	2.65	14.18
2	100kN/m <sup>2</sup> を超える	1.00	0.00 ~ 3.11	149.64	3mを超える	0.00 ~ 0.41	3.24	17.33	100kN/m <sup>2</sup> を超える	1.00	10.86 ~ 26.70	149.64	3mを超える	25.00 ~ 26.70	3.24	17.33
	それ以外	1.00	3.11 ~ 10.90	100.00	それ以外	0.41 ~ 10.90	3.00	16.05	それ以外	1.00	5.00 ~ 10.86	100.00	それ以外	5.00 ~ 25.00	3.00	16.05
3	100kN/m <sup>2</sup> を超える	1.00	0.00 ~ 3.33	153.47	3mを超える	0.00 ~ 0.46	3.27	17.51	100kN/m <sup>2</sup> を超える	1.00	10.99 ~ 29.79	153.47	3mを超える	25.00 ~ 29.79	3.27	17.51
	それ以外	1.00	3.33 ~ 11.12	100.00	それ以外	0.46 ~ 11.12	3.00	16.05	それ以外	1.00	5.00 ~ 10.99	100.00	それ以外	5.00 ~ 25.00	3.00	16.05
4	100kN/m <sup>2</sup> を超える	1.00	0.00 ~ 3.51	156.56	3mを超える	0.00 ~ 0.62	3.36	17.98	100kN/m <sup>2</sup> を超える	1.00	10.89 ~ 32.52	156.56	3mを超える	25.00 ~ 32.52	3.36	17.98
	それ以外	1.00	3.51 ~ 11.29	100.00	それ以外	0.62 ~ 11.29	3.00	16.05	それ以外	1.00	5.00 ~ 10.89	100.00	それ以外	5.00 ~ 25.00	3.00	16.05
5	100kN/m <sup>2</sup> を超える	1.00	0.00 ~ 3.61	158.32	3mを超える	0.00 ~ 0.53	3.30	17.65	100kN/m <sup>2</sup> を超える	1.00	10.71 ~ 34.75	158.32	3mを超える	25.00 ~ 34.75	3.30	17.65
	それ以外	1.00	3.61 ~ 11.39	100.00	それ以外	0.53 ~ 11.39	3.00	16.05	それ以外	1.00	5.00 ~ 10.71	100.00	それ以外	5.00 ~ 25.00	3.00	16.05
6	100kN/m <sup>2</sup> を超える	1.00	0.00 ~ 3.59	157.99	3mを超える	0.00 ~ 0.36	3.19	17.08	100kN/m <sup>2</sup> を超える	1.00	10.54 ~ 37.24	157.99	3mを超える	25.00 ~ 37.24	3.19	17.08
	それ以外	1.00	3.59 ~ 11.37	100.00	それ以外	0.36 ~ 11.37	3.00	16.05	それ以外	1.00	5.00 ~ 10.54	100.00	それ以外	5.00 ~ 25.00	3.00	16.05
7	100kN/m <sup>2</sup> を超える	1.00	0.00 ~ 3.45	155.61	3mを超える	0.00 ~ 0.27	3.14	16.81	100kN/m <sup>2</sup> を超える	1.00	10.53 ~ 35.94	155.61	3mを超える	25.00 ~ 35.94	3.14	16.81
	それ以外	1.00	3.45 ~ 11.24	100.00	それ以外	0.27 ~ 11.24	3.00	16.05	それ以外	1.00	5.00 ~ 10.53	100.00	それ以外	5.00 ~ 25.00	3.00	16.05
8	100kN/m <sup>2</sup> を超える	1.00	0.00 ~ 2.99	147.54	3mを超える	0.00 ~ 0.36	3.21	17.17	100kN/m <sup>2</sup> を超える	1.00	10.77 ~ 25.26	147.54	3mを超える	25.00 ~ 25.26	3.21	17.17
	それ以外	1.00	2.99 ~ 10.78	100.00	それ以外	0.36 ~ 10.78	3.00	16.05	それ以外	1.00	5.00 ~ 10.77	100.00	それ以外	5.00 ~ 25.00	3.00	16.05
9	100kN/m <sup>2</sup> を超える	1.00	0.00 ~ 3.22	151.43	3mを超える	0.00 ~ 0.17	3.09	16.54	100kN/m <sup>2</sup> を超える	1.00	10.54 ~ 28.71	151.43	3mを超える	25.00 ~ 28.71	3.09	16.54
	それ以外	1.00	3.22 ~ 11.00	100.00	それ以外	0.17 ~ 11.00	3.00	16.05	それ以外	1.00	5.00 ~ 10.54	100.00	それ以外	5.00 ~ 25.00	3.00	16.05
10	100kN/m <sup>2</sup> を超える	1.00	0.00 ~ 3.61	158.31	3mを超える	0.00 ~ 0.51	3.28	17.57	100kN/m <sup>2</sup> を超える	1.00	10.67 ~ 34.93	158.31	3mを超える	25.00 ~ 34.93	3.28	17.57
	それ以外	1.00	3.61 ~ 11.39	100.00	それ以外	0.51 ~ 11.39	3.00	16.05	それ以外	1.00	5.00 ~ 10.67	100.00	それ以外	5.00 ~ 25.00	3.00	16.05
11	100kN/m <sup>2</sup> を超える	1.00	0.00 ~ 3.72	160.46	3mを超える	0.00 ~ 0.60	3.35	17.92	100kN/m <sup>2</sup> を超える	1.00	10.85 ~ 37.66	160.46	3mを超える	25.00 ~ 37.66	3.35	17.92
	それ以外	1.00	3.72 ~ 11.51	100.00	それ以外	0.60 ~ 11.51	3.00	16.05	それ以外	1.00	5.00 ~ 10.85	100.00	それ以外	5.00 ~ 25.00	3.00	16.05
12	100kN/m <sup>2</sup> を超える	1.00	0.00 ~ 3.71	160.20	3mを超える	0.00 ~ 0.53	3.30	17.64	100kN/m <sup>2</sup> を超える	1.00	10.70 ~ 37.66	160.20	3mを超える	25.00 ~ 37.66	3.30	17.64
	それ以外	1.00	3.71 ~ 11.50	100.00	それ以外	0.53 ~ 11.50	3.00	16.05	それ以外	1.00	5.00 ~ 10.70	100.00	それ以外	5.00 ~ 25.00	3.00	16.05
13	100kN/m <sup>2</sup> を超える	1.00	0.00 ~ 3.69	159.84	3mを超える	0.00 ~ 0.73	3.44	18.40	100kN/m <sup>2</sup> を超える	1.00	11.21 ~ 37.66	159.84	3mを超える	25.00 ~ 37.66	3.44	18.40
	それ以外	1.00	3.69 ~ 11.48	100.00	それ以外	0.73 ~ 11.48	3.00	16.05	それ以外	1.00	5.00 ~ 11.21	100.00	それ以外	5.00 ~ 25.00	3.00	16.05
14	100kN/m <sup>2</sup> を超える	1.00	0.00 ~ 3.72	160.34	3mを超える	0.00 ~ 0.66	3.39	18.14	100kN/m <sup>2</sup> を超える	1.00	11.00 ~ 37.66	160.34	3mを超える	25.00 ~ 37.66	3.39	18.14
	それ以外	1.00	3.72 ~ 11.50	100.00	それ以外	0.66 ~ 11.50	3.00	16.05	それ以外	1.00	5.00 ~ 11.00	100.00	それ以外	5.00 ~ 25.00	3.00	16.05
15	100kN/m <sup>2</sup> を超える	1.00	0.00 ~ 3.58	157.89	3mを超える	0.00 ~ 1.25	3.59	19.23	100kN/m <sup>2</sup> を超える	1.00	10.56 ~ 49.56	157.89	3mを超える	30.00 ~ 49.56	3.59	19.23
	それ以外	1.00	3.58 ~ 11.37	100.00	それ以外	1.25 ~ 11.37	3.00	16.05	それ以外	1.00	5.00 ~ 10.56	100.00	それ以外	5.00 ~ 30.00	3.00	16.05

## 急傾斜地の崩壊区域調書

様式3-2 建築物に作用すると想定される衝撃に関する事項(2/2)

調査年度

平成30年度

急傾斜地の位置		箇所番号 052B2001			箇所名 芦渡				所在地 下閉伊郡普代村第29地割字芦渡							
横断 測線 番号	急傾斜地の下端に隣接する土地								急傾斜地内							
	土石等の移動の高さと力の大きさ				土石等の堆積高さとの大きさ				土石等の移動の高さと力の大きさ				土石等の堆積高さとの大きさ			
	区分	高さ (m)	下端からの距離 (m)	力の大きさ (kN/m <sup>2</sup> )	区分	下端からの水平 距離(m)	高さ (m)	力の大きさ (kN/m <sup>2</sup> )	区分	高さ (m)	上端からの比高 (m)	力の大きさ (kN/m <sup>2</sup> )	区分	上端からの比高 (m)	高さ (m)	力の大きさ (kN/m <sup>2</sup> )
16	100kN/m <sup>2</sup> を超える	1.00	0.00 ~ 3.30	152.86	3mを超える	0.00 ~ 1.11	3.51	18.77	100kN/m <sup>2</sup> を超える	1.00	10.72 ~ 45.66	152.86	3mを超える	30.00 ~ 45.66	3.51	18.77
	それ以外	1.00	3.30 ~ 11.08	100.00	それ以外	1.11 ~ 11.08	3.00	16.05	それ以外	1.00	5.00 ~ 10.72	100.00	それ以外	5.00 ~ 30.00	3.00	16.05
	100kN/m <sup>2</sup> を超える		~		3mを超える	~			100kN/m <sup>2</sup> を超える		~		3mを超える	~		
	それ以外		~		それ以外	~			それ以外		~		それ以外	~		
	100kN/m <sup>2</sup> を超える		~		3mを超える	~			100kN/m <sup>2</sup> を超える		~		3mを超える	~		
	それ以外		~		それ以外	~			それ以外		~		それ以外	~		
	100kN/m <sup>2</sup> を超える		~		3mを超える	~			100kN/m <sup>2</sup> を超える		~		3mを超える	~		
	それ以外		~		それ以外	~			それ以外		~		それ以外	~		
	100kN/m <sup>2</sup> を超える		~		3mを超える	~			100kN/m <sup>2</sup> を超える		~		3mを超える	~		
	それ以外		~		それ以外	~			それ以外		~		それ以外	~		
	100kN/m <sup>2</sup> を超える		~		3mを超える	~			100kN/m <sup>2</sup> を超える		~		3mを超える	~		
	それ以外		~		それ以外	~			それ以外		~		それ以外	~		
	100kN/m <sup>2</sup> を超える		~		3mを超える	~			100kN/m <sup>2</sup> を超える		~		3mを超える	~		
	それ以外		~		それ以外	~			それ以外		~		それ以外	~		
	100kN/m <sup>2</sup> を超える		~		3mを超える	~			100kN/m <sup>2</sup> を超える		~		3mを超える	~		
	それ以外		~		それ以外	~			それ以外		~		それ以外	~		
	100kN/m <sup>2</sup> を超える		~		3mを超える	~			100kN/m <sup>2</sup> を超える		~		3mを超える	~		
	それ以外		~		それ以外	~			それ以外		~		それ以外	~		
	100kN/m <sup>2</sup> を超える		~		3mを超える	~			100kN/m <sup>2</sup> を超える		~		3mを超える	~		
	それ以外		~		それ以外	~			それ以外		~		それ以外	~		
	100kN/m <sup>2</sup> を超える		~		3mを超える	~			100kN/m <sup>2</sup> を超える		~		3mを超える	~		
	それ以外		~		それ以外	~			それ以外		~		それ以外	~		