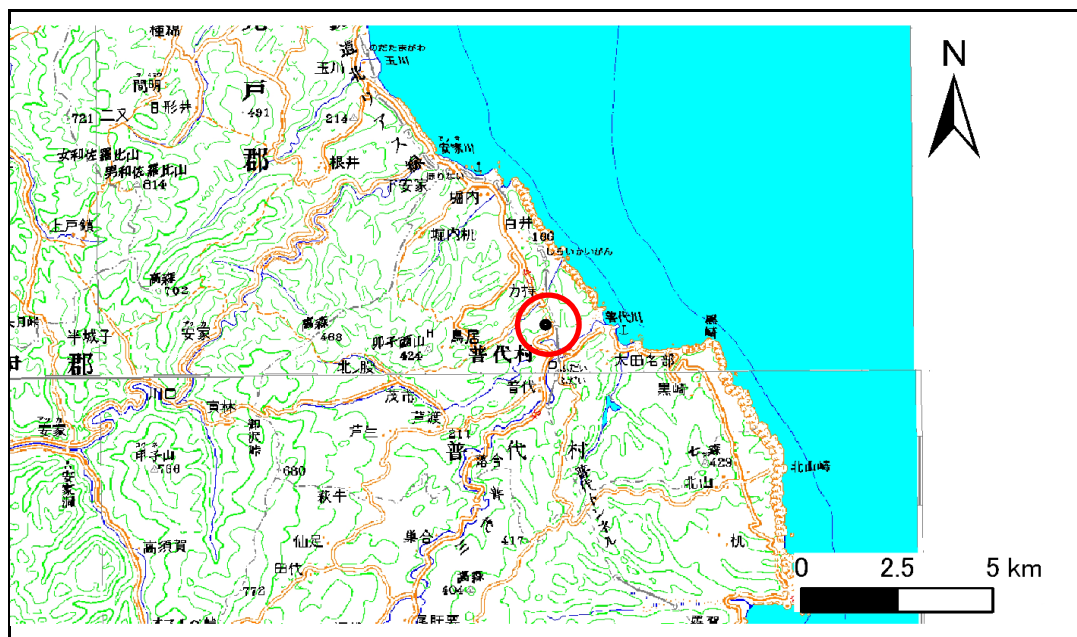


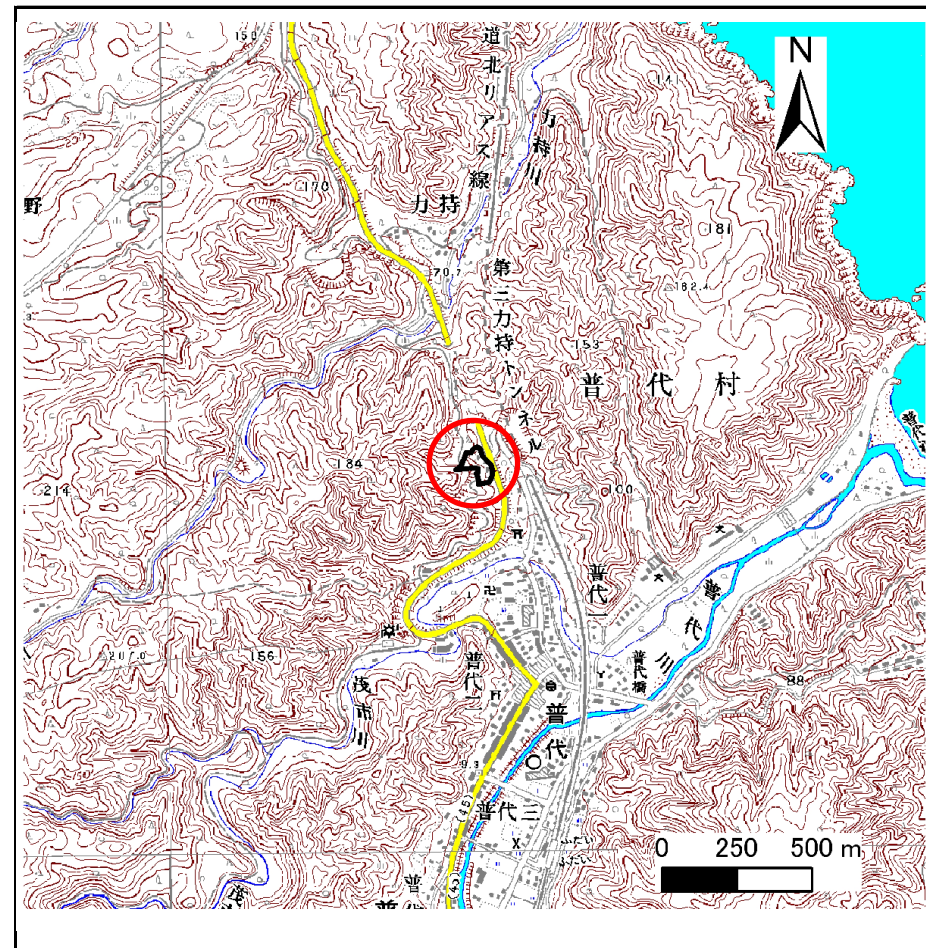
土砂災害防止に関する基礎調査(急傾斜地の崩壊)

表紙 概況、位置図

自然現象の種類	急傾斜地の崩壊
箇所番号	043E1003
箇所名	普代-6
所在地	下閉伊郡普代村普代第15地割字堤
調査機関	岩手県久慈地方振興局土木部



位置図(S=1:200,000)



概況図(S=1:25,000)

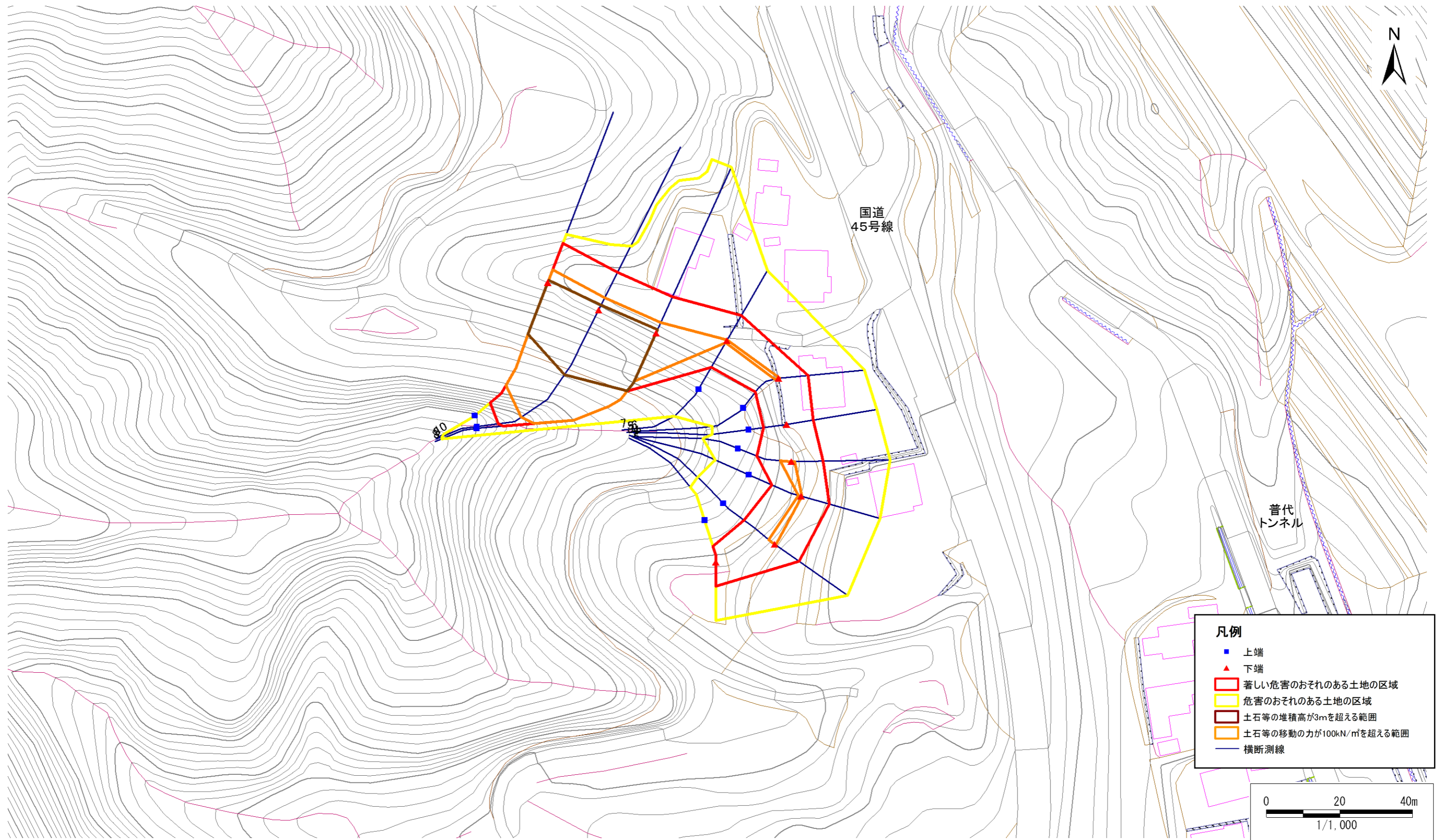
急傾斜地の崩壊区域調書

様式3-1 危害のおそれのある土地、著しい危害のおそれのある土地の設定図

調査年度

平成20年度

急傾斜地の位置	箇所番号	043E1003	箇所名	普代-6	所在地	下閉伊郡普代村普代第15地割字堤
---------	------	----------	-----	------	-----	------------------



急傾斜地の崩壊区域調査

様式3-2 建築物に作用すると想定される衝撃に関する事項(1/1)

調査年度 平成20年度

急傾斜地の位置		箇所番号		043E1003		箇所名		普代-6		所在地		下関伊郡普代村普代第15地割字堤				
横断 測線 番号	急傾斜地の下端に隣接する土地								急傾斜地内							
	土石等の移動の高さと力の大きさ				土石等の堆積高さと力の大きさ				土石等の移動の高さと力の大きさ				土石等の堆積高さと力の大きさ			
	区分	高さ (m)	下端からの距離 (m)	力の大きさ (kN/m ²)	区分	下端からの水平 距離(m)	高さ (m)	力の大きさ (kN/m ²)	区分	高さ (m)	上端からの比高 (m)	力の大きさ (kN/m ²)	区分	上端からの比高 (m)	高さ (m)	力の大きさ (kN/m ²)
1	100kN/m ² を超える	-	- ~ -	-	3mを超える	- ~ -	-	-	100kN/m ² を超える	-	- ~ -	-	3mを超える	- ~ -	-	-
	それ以外	1.00	0.00 ~ 6.56	82.69	それ以外	0.00 ~ 0.00	1.66	8.91	それ以外	1.00	5.00 ~ 8.00	82.69	それ以外	5.00 ~ 8.00	1.66	8.91
2	100kN/m ² を超える	1.00	0.00 ~ 0.43	106.38	3mを超える	- ~ -	-	-	100kN/m ² を超える	1.00	10.87 ~ 12.20	106.38	3mを超える	- ~ -	-	-
	それ以外	1.00	0.43 ~ 8.22	100.00	それ以外	0.00 ~ 8.22	2.07	11.07	それ以外	1.00	5.00 ~ 10.87	100.00	それ以外	5.00 ~ 12.20	2.07	11.07
3	100kN/m ² を超える	1.00	0.00 ~ 0.21	103.12	3mを超える	- ~ -	-	-	100kN/m ² を超える	1.00	10.61 ~ 11.20	103.12	3mを超える	- ~ -	-	-
	それ以外	1.00	0.21 ~ 8.00	100.00	それ以外	0.00 ~ 8.00	2.13	11.37	それ以外	1.00	5.00 ~ 10.61	100.00	それ以外	5.00 ~ 11.20	2.13	11.37
4	100kN/m ² を超える	1.00	0.00 ~ 0.90	113.45	3mを超える	- ~ -	-	-	100kN/m ² を超える	1.00	10.85 ~ 13.50	113.45	3mを超える	- ~ -	-	-
	それ以外	1.00	0.90 ~ 8.68	100.00	それ以外	0.00 ~ 8.68	1.88	10.06	それ以外	1.00	5.00 ~ 10.85	100.00	それ以外	5.00 ~ 13.50	1.88	10.06
5	100kN/m ² を超える	-	- ~ -	-	3mを超える	- ~ -	-	-	100kN/m ² を超える	-	- ~ -	-	3mを超える	- ~ -	-	-
	それ以外	1.00	0.00 ~ 7.38	94.09	それ以外	0.00 ~ 7.38	2.12	11.36	それ以外	1.00	5.00 ~ 12.50	94.09	それ以外	5.00 ~ 12.50	2.12	11.36
6	100kN/m ² を超える	1.00	0.00 ~ 0.34	105.04	3mを超える	- ~ -	-	-	100kN/m ² を超える	1.00	10.88 ~ 11.81	105.04	3mを超える	- ~ -	-	-
	それ以外	1.00	0.34 ~ 8.13	100.00	それ以外	0.00 ~ 8.13	1.88	10.09	それ以外	1.00	5.00 ~ 10.88	100.00	それ以外	5.00 ~ 11.81	1.88	10.09
7	100kN/m ² を超える	1.00	0.00 ~ 0.18	102.60	3mを超える	- ~ -	-	-	100kN/m ² を超える	1.00	10.62 ~ 11.11	102.60	3mを超える	- ~ -	-	-
	それ以外	1.00	0.18 ~ 7.96	100.00	それ以外	0.00 ~ 7.96	2.12	11.36	それ以外	1.00	5.00 ~ 10.62	100.00	それ以外	5.00 ~ 11.11	2.12	11.36
8	100kN/m ² を超える	1.00	0.00 ~ 3.18	150.78	3mを超える	0.00 ~ 1.07	3.48	18.64	100kN/m ² を超える	1.00	10.79 ~ 42.21	150.78	3mを超える	30.00 ~ 42.21	3.48	18.64
	それ以外	1.00	3.18 ~ 10.96	100.00	それ以外	1.07 ~ 10.96	3.00	16.05	それ以外	1.00	5.00 ~ 10.79	100.00	それ以外	5.00 ~ 30.00	3.00	16.05
9	100kN/m ² を超える	1.00	0.00 ~ 3.82	162.13	3mを超える	0.00 ~ 1.56	3.81	20.38	100kN/m ² を超える	1.00	10.68 ~ 42.00	162.13	3mを超える	25.00 ~ 42.00	3.81	20.38
	それ以外	1.00	3.82 ~ 11.60	100.00	それ以外	1.56 ~ 11.60	3.00	16.05	それ以外	1.00	5.00 ~ 10.68	100.00	それ以外	5.00 ~ 25.00	3.00	16.05
10	100kN/m ² を超える	1.00	0.00 ~ 3.76	161.04	3mを超える	0.00 ~ 0.66	3.39	18.14	100kN/m ² を超える	1.00	11.00 ~ 38.84	161.04	3mを超える	25.00 ~ 38.84	3.39	18.14
	それ以外	1.00	3.76 ~ 11.54	100.00	それ以外	0.66 ~ 11.54	3.00	16.05	それ以外	1.00	5.00 ~ 11.00	100.00	それ以外	5.00 ~ 25.00	3.00	16.05
	100kN/m ² を超える		~		3mを超える	~			100kN/m ² を超える		~		3mを超える	~		
	それ以外		~		それ以外	~			それ以外		~		それ以外	~		
	100kN/m ² を超える		~		3mを超える	~			100kN/m ² を超える		~		3mを超える	~		
	それ以外		~		それ以外	~			それ以外		~		それ以外	~		
	100kN/m ² を超える		~		3mを超える	~			100kN/m ² を超える		~		3mを超える	~		
	それ以外		~		それ以外	~			それ以外		~		それ以外	~		
	100kN/m ² を超える		~		3mを超える	~			100kN/m ² を超える		~		3mを超える	~		
	それ以外		~		それ以外	~			それ以外		~		それ以外	~		