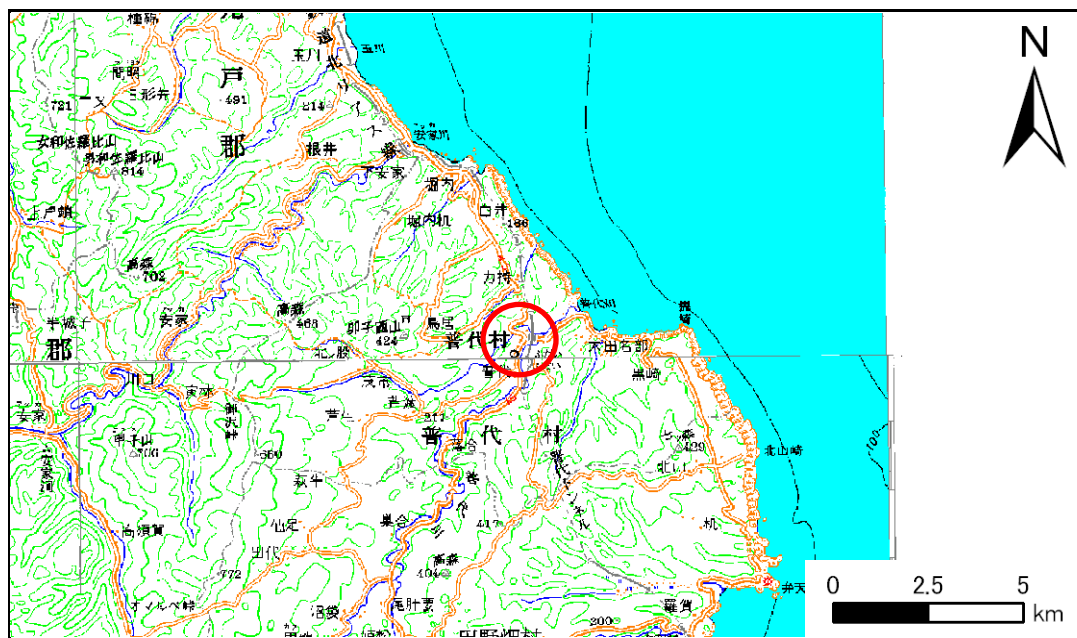


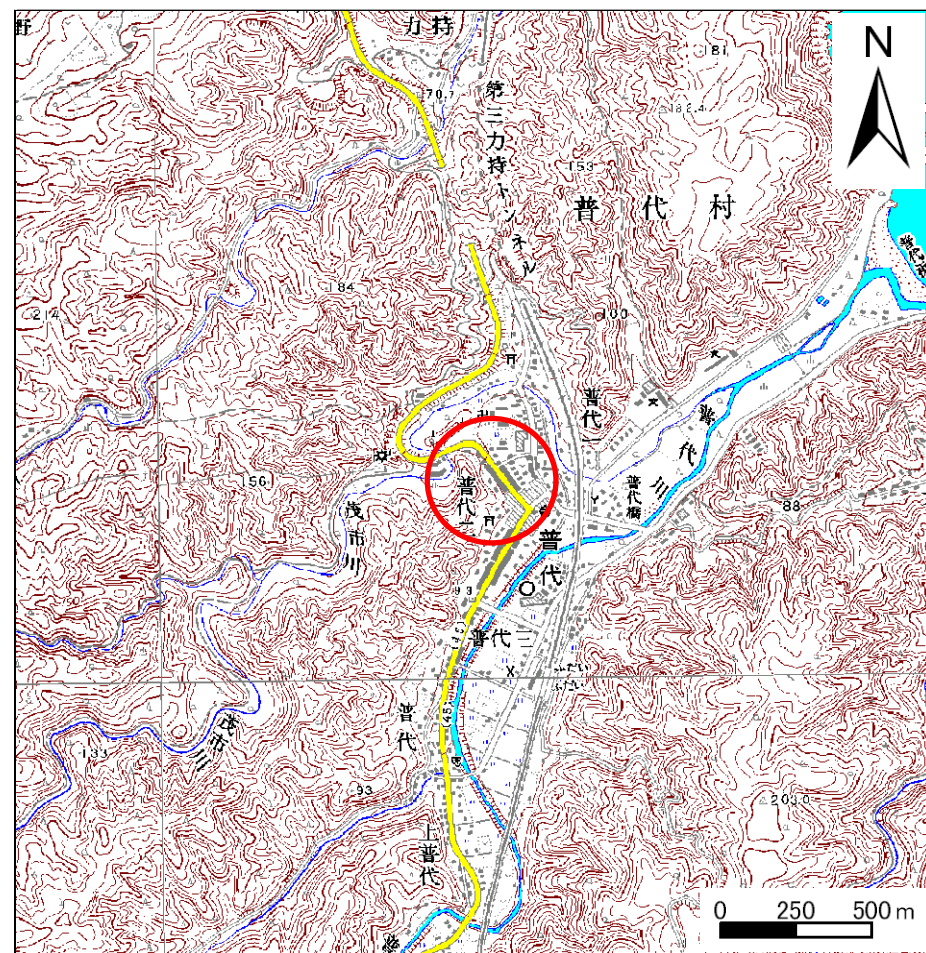
土砂災害防止に関する基礎調査(急傾斜地の崩壊)

表紙 概況、位置図

| | |
|---------|--------------------|
| 自然現象の種類 | 急傾斜地の崩壊 |
| 箇所番号 | 043D1001 |
| 箇所名 | 普代二 |
| 所在地 | 岩手県下閉伊郡普代村第13地割字普代 |
| 調査機関 | 岩手県久慈地方振興局土木部 |



概況図 (S=1:200,000)



位置図 (S=1:25,000)

急傾斜地の崩壊区域調書

様式3-1 危害のおそれのある土地、著しい危害のおそれのある土地の設定図

調査年度

平成19年度

急傾斜地の位置

箇所番号

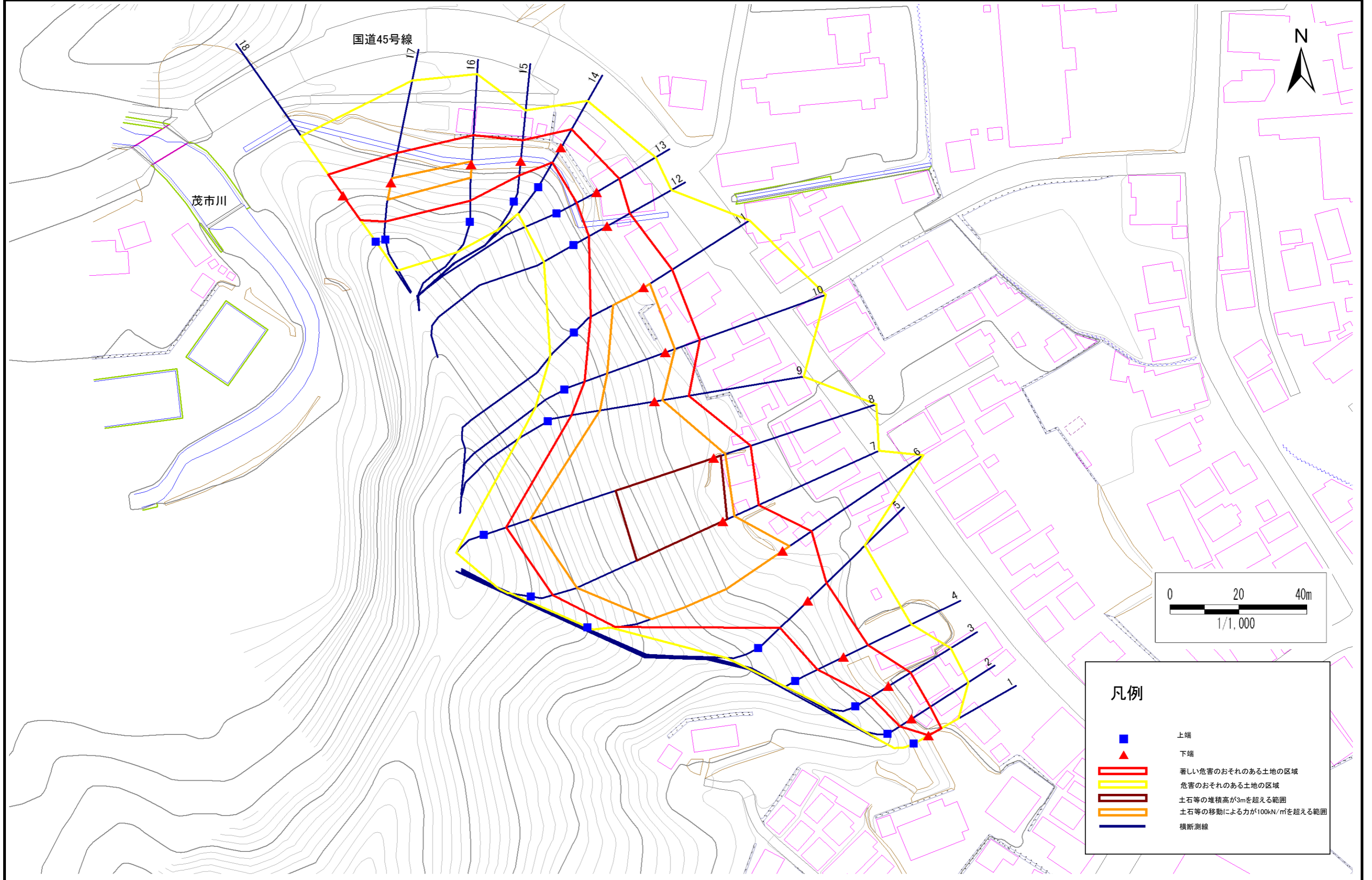
043D1001

箇所名

普代二

所在地

岩手県下閉伊郡普代村第13地割字普代



急傾斜地の崩壊区域調査

様式3-2 建築物に作用すると想定される衝撃に関する事項(1/2)

調査年度 平成19年度

| 急傾斜地の位置 | | 箇所番号 | | 043D1001 | | 箇所名 | | 普代二 | | 所在地 | | 岩手県下閉伊郡普代村第13地割字普代 | | | | |
|----------------|---------------------------|-----------|----------------|-------------------------------|---------------|------------------|-----------|-------------------------------|---------------------------|-----------|----------------|-------------------------------|---------------|----------------|-----------|-------------------------------|
| 横断 測線 番号 | 急傾斜地の下端に隣接する土地 | | | | | | | | 急傾斜地内 | | | | | | | |
| | 土石等の移動の高さと力の大きさ | | | | 土石等の堆積高さとの大きさ | | | | 土石等の移動の高さと力の大きさ | | | | 土石等の堆積高さとの大きさ | | | |
| | 区分 | 高さ (m) | 下端からの距離 (m) | 力の大きさ (kN/m ²) | 区分 | 下端からの水平 距離(m) | 高さ (m) | 力の大きさ (kN/m ²) | 区分 | 高さ (m) | 上端からの比高 (m) | 力の大きさ (kN/m ²) | 区分 | 上端からの比高 (m) | 高さ (m) | 力の大きさ (kN/m ²) |
| 1 | 100kN/m ² を超える | - | - ~ - | - | 3mを超える | - ~ - | - | - | 100kN/m ² を超える | - | - ~ - | - | 3mを超える | - ~ - | - | - |
| | それ以外 | 1.00 | 0.00 ~ 4.29 | 53.57 | それ以外 | 0.00 ~ 4.29 | 1.99 | 10.66 | それ以外 | 1.00 | 5.00 ~ 5.00 | 53.57 | それ以外 | 5.00 ~ 5.00 | 1.99 | 10.66 |
| 2 | 100kN/m ² を超える | - | - ~ - | - | 3mを超える | - ~ - | - | - | 100kN/m ² を超える | - | - ~ - | - | 3mを超える | - ~ - | - | - |
| | それ以外 | 1.00 | 0.00 ~ 6.41 | 80.68 | それ以外 | 0.00 ~ 6.41 | 2.12 | 11.36 | それ以外 | 1.00 | 5.00 ~ 9.86 | 80.68 | それ以外 | 5.00 ~ 9.86 | 2.12 | 11.36 |
| 3 | 100kN/m ² を超える | - | - ~ - | - | 3mを超える | - ~ - | - | - | 100kN/m ² を超える | - | - ~ - | - | 3mを超える | - ~ - | - | - |
| | それ以外 | 1.00 | 0.00 ~ 7.61 | 97.43 | それ以外 | 0.00 ~ 7.61 | 2.37 | 12.66 | それ以外 | 1.00 | 5.00 ~ 10.65 | 97.43 | それ以外 | 5.00 ~ 10.65 | 2.37 | 12.66 |
| 4 | 100kN/m ² を超える | 1.00 | 0.00 ~ 0.08 | 101.22 | 3mを超える | - ~ - | - | - | 100kN/m ² を超える | 1.00 | 10.75 ~ 10.98 | 101.22 | 3mを超える | - ~ - | - | - |
| | それ以外 | 1.00 | 0.08 ~ 7.87 | 100.00 | それ以外 | 0.00 ~ 7.87 | 2.09 | 11.19 | それ以外 | 1.00 | 5.00 ~ 10.75 | 100.00 | それ以外 | 5.00 ~ 10.98 | 2.09 | 11.19 |
| 5 | 100kN/m ² を超える | - | - ~ - | - | 3mを超える | - ~ - | - | - | 100kN/m ² を超える | - | - ~ - | - | 3mを超える | - ~ - | - | - |
| | それ以外 | 1.00 | 0.00 ~ 7.57 | 96.81 | それ以外 | 0.00 ~ 7.57 | 1.94 | 10.36 | それ以外 | 1.00 | 5.00 ~ 11.73 | 96.81 | それ以外 | 5.00 ~ 11.73 | 1.94 | 10.36 |
| 6 | 100kN/m ² を超える | 1.00 | 0.00 ~ 2.45 | 138.33 | 3mを超える | - ~ - | - | - | 100kN/m ² を超える | 1.00 | 11.70 ~ 38.50 | 138.33 | 3mを超える | - ~ - | - | - |
| | それ以外 | 1.00 | 2.45 ~ 10.23 | 100.00 | それ以外 | 0.00 ~ 10.23 | 2.87 | 15.33 | それ以外 | 1.00 | 5.00 ~ 11.70 | 100.00 | それ以外 | 5.00 ~ 38.50 | 2.87 | 15.33 |
| 7 | 100kN/m ² を超える | 1.00 | 0.00 ~ 3.62 | 158.52 | 3mを超える | 0.00 ~ 1.29 | 3.62 | 19.38 | 100kN/m ² を超える | 1.00 | 10.54 ~ 46.00 | 158.52 | 3mを超える | 25.00 ~ 46.00 | 3.62 | 19.38 |
| | それ以外 | 1.00 | 3.62 ~ 11.40 | 100.00 | それ以外 | 1.29 ~ 11.40 | 3.00 | 16.05 | それ以外 | 1.00 | 5.00 ~ 10.54 | 100.00 | それ以外 | 5.00 ~ 25.00 | 3.00 | 16.05 |
| 8 | 100kN/m ² を超える | 1.00 | 0.00 ~ 3.60 | 158.30 | 3mを超える | 0.00 ~ 2.15 | 3.97 | 21.24 | 100kN/m ² を超える | 1.00 | 10.56 ~ 52.35 | 158.30 | 3mを超える | 30.00 ~ 52.35 | 3.97 | 21.24 |
| | それ以外 | 1.00 | 3.60 ~ 11.39 | 100.00 | それ以外 | 2.15 ~ 11.39 | 3.00 | 16.05 | それ以外 | 1.00 | 5.00 ~ 10.56 | 100.00 | それ以外 | 5.00 ~ 30.00 | 3.00 | 16.05 |
| 9 | 100kN/m ² を超える | 1.00 | 0.00 ~ 2.30 | 135.92 | 3mを超える | - ~ - | - | - | 100kN/m ² を超える | 1.00 | 10.76 ~ 22.00 | 135.92 | 3mを超える | - ~ - | - | - |
| | それ以外 | 1.00 | 2.30 ~ 10.09 | 100.00 | それ以外 | 0.00 ~ 10.09 | 2.59 | 13.84 | それ以外 | 1.00 | 5.00 ~ 10.76 | 100.00 | それ以外 | 5.00 ~ 22.00 | 2.59 | 13.84 |
| 10 | 100kN/m ² を超える | 1.00 | 0.00 ~ 2.91 | 146.19 | 3mを超える | - ~ - | - | - | 100kN/m ² を超える | 1.00 | 10.54 ~ 24.91 | 146.19 | 3mを超える | - ~ - | - | - |
| | それ以外 | 1.00 | 2.91 ~ 10.70 | 100.00 | それ以外 | 0.00 ~ 10.70 | 2.74 | 14.65 | それ以外 | 1.00 | 5.00 ~ 10.54 | 100.00 | それ以外 | 5.00 ~ 24.91 | 2.74 | 14.65 |
| 11 | 100kN/m ² を超える | 1.00 | 0.00 ~ 2.01 | 131.13 | 3mを超える | - ~ - | - | - | 100kN/m ² を超える | 1.00 | 10.55 ~ 18.38 | 131.13 | 3mを超える | - ~ - | - | - |
| | それ以外 | 1.00 | 2.01 ~ 9.80 | 100.00 | それ以外 | 0.00 ~ 9.80 | 2.34 | 12.54 | それ以外 | 1.00 | 5.00 ~ 10.55 | 100.00 | それ以外 | 5.00 ~ 18.38 | 2.34 | 12.54 |
| 12 | 100kN/m ² を超える | - | - ~ - | - | 3mを超える | - ~ - | - | - | 100kN/m ² を超える | - | - ~ - | - | 3mを超える | - ~ - | - | - |
| | それ以外 | 1.00 | 0.00 ~ 7.59 | 97.19 | それ以外 | 0.00 ~ 7.59 | 2.39 | 12.80 | それ以外 | 1.00 | 5.00 ~ 10.78 | 97.19 | それ以外 | 5.00 ~ 10.78 | 2.39 | 12.80 |
| 13 | 100kN/m ² を超える | - | - ~ - | - | 3mを超える | - ~ - | - | - | 100kN/m ² を超える | - | - ~ - | - | 3mを超える | - ~ - | - | - |
| | それ以外 | 1.00 | 0.00 ~ 7.57 | 96.84 | それ以外 | 0.00 ~ 7.57 | 2.15 | 11.52 | それ以外 | 1.00 | 5.00 ~ 10.00 | 96.84 | それ以外 | 5.00 ~ 10.00 | 2.15 | 11.52 |
| 14 | 100kN/m ² を超える | - | - ~ - | - | 3mを超える | - ~ - | - | - | 100kN/m ² を超える | - | - ~ - | - | 3mを超える | - ~ - | - | - |
| | それ以外 | 1.00 | 0.00 ~ 6.29 | 79.02 | それ以外 | 0.00 ~ 0.00 | 1.58 | 8.47 | それ以外 | 1.00 | 5.00 ~ 8.00 | 79.02 | それ以外 | 5.00 ~ 8.00 | 1.58 | 8.47 |
| 15 | 100kN/m ² を超える | - | - ~ - | - | 3mを超える | - ~ - | - | - | 100kN/m ² を超える | - | - ~ - | - | 3mを超える | - ~ - | - | - |
| | それ以外 | 1.00 | 0.00 ~ 6.22 | 78.08 | それ以外 | 0.00 ~ 0.00 | 1.61 | 8.60 | それ以外 | 1.00 | 5.00 ~ 7.64 | 78.08 | それ以外 | 5.00 ~ 7.64 | 1.61 | 8.60 |

急傾斜地の崩壊区域調査

様式3-2 建築物に作用すると想定される衝撃に関する事項(2/2)

調査年度

平成19年度

| 急傾斜地の位置 | | 043D1001 | | | 箇所名 | | 普代二 | | 所在地 | | 岩手県下閉伊郡普代村第13地割字普代 | | | | | |
|----------------|---------------------------|-----------|----------------|-------------------------------|---------------|------------------|-----------|-------------------------------|---------------------------|-----------|--------------------|-------------------------------|---------------|----------------|-----------|-------------------------------|
| 横断 測線 番号 | 急傾斜地の下端に隣接する土地 | | | | | | | | 急傾斜地内 | | | | | | | |
| | 土石等の移動の高さと力の大きさ | | | | 土石等の堆積高さとの大きさ | | | | 土石等の移動の高さと力の大きさ | | | | 土石等の堆積高さとの大きさ | | | |
| | 区分 | 高さ (m) | 下端からの距離 (m) | 力の大きさ (kN/m ²) | 区分 | 下端からの水平 距離(m) | 高さ (m) | 力の大きさ (kN/m ²) | 区分 | 高さ (m) | 上端からの比高 (m) | 力の大きさ (kN/m ²) | 区分 | 上端からの比高 (m) | 高さ (m) | 力の大きさ (kN/m ²) |
| 16 | 100kN/m ² を超える | 1.00 | 0.00 ~ 1.02 | 115.28 | 3mを超える | - ~ - | - | - | 100kN/m ² を超える | 1.00 | 10.53 ~ 13.60 | 115.28 | 3mを超える | - ~ - | - | - |
| | それ以外 | 1.00 | 1.02 ~ 8.80 | 100.00 | それ以外 | 0.00 ~ 8.80 | 2.20 | 11.80 | それ以外 | 1.00 | 5.00 ~ 10.53 | 100.00 | それ以外 | 5.00 ~ 13.60 | 2.20 | 11.80 |
| 17 | 100kN/m ² を超える | 1.00 | 0.00 ~ 1.44 | 121.83 | 3mを超える | - ~ - | - | - | 100kN/m ² を超える | 1.00 | 10.93 ~ 15.62 | 121.83 | 3mを超える | - ~ - | - | - |
| | それ以外 | 1.00 | 1.44 ~ 9.22 | 100.00 | それ以外 | 0.00 ~ 9.22 | 2.54 | 13.57 | それ以外 | 1.00 | 5.00 ~ 10.93 | 100.00 | それ以外 | 5.00 ~ 15.62 | 2.54 | 13.57 |
| 18 | 100kN/m ² を超える | - | - ~ - | - | 3mを超える | - ~ - | - | - | 100kN/m ² を超える | - | - ~ - | - | 3mを超える | - ~ - | - | - |
| | それ以外 | 1.00 | 0.00 ~ 7.60 | 97.27 | それ以外 | 0.00 ~ 7.60 | 2.01 | 10.78 | それ以外 | 1.00 | 5.00 ~ 10.75 | 97.27 | それ以外 | 5.00 ~ 10.75 | 2.01 | 10.78 |
| | 100kN/m ² を超える | | ~ | | 3mを超える | ~ | | | 100kN/m ² を超える | | ~ | | 3mを超える | ~ | | |
| | それ以外 | | ~ | | それ以外 | ~ | | | それ以外 | | ~ | | それ以外 | ~ | | |
| | 100kN/m ² を超える | | ~ | | 3mを超える | ~ | | | 100kN/m ² を超える | | ~ | | 3mを超える | ~ | | |
| | それ以外 | | ~ | | それ以外 | ~ | | | それ以外 | | ~ | | それ以外 | ~ | | |
| | 100kN/m ² を超える | | ~ | | 3mを超える | ~ | | | 100kN/m ² を超える | | ~ | | 3mを超える | ~ | | |
| | それ以外 | | ~ | | それ以外 | ~ | | | それ以外 | | ~ | | それ以外 | ~ | | |
| | 100kN/m ² を超える | | ~ | | 3mを超える | ~ | | | 100kN/m ² を超える | | ~ | | 3mを超える | ~ | | |
| | それ以外 | | ~ | | それ以外 | ~ | | | それ以外 | | ~ | | それ以外 | ~ | | |
| | 100kN/m ² を超える | | ~ | | 3mを超える | ~ | | | 100kN/m ² を超える | | ~ | | 3mを超える | ~ | | |
| | それ以外 | | ~ | | それ以外 | ~ | | | それ以外 | | ~ | | それ以外 | ~ | | |
| | 100kN/m ² を超える | | ~ | | 3mを超える | ~ | | | 100kN/m ² を超える | | ~ | | 3mを超える | ~ | | |
| | それ以外 | | ~ | | それ以外 | ~ | | | それ以外 | | ~ | | それ以外 | ~ | | |
| | 100kN/m ² を超える | | ~ | | 3mを超える | ~ | | | 100kN/m ² を超える | | ~ | | 3mを超える | ~ | | |
| | それ以外 | | ~ | | それ以外 | ~ | | | それ以外 | | ~ | | それ以外 | ~ | | |
| | 100kN/m ² を超える | | ~ | | 3mを超える | ~ | | | 100kN/m ² を超える | | ~ | | 3mを超える | ~ | | |
| | それ以外 | | ~ | | それ以外 | ~ | | | それ以外 | | ~ | | それ以外 | ~ | | |