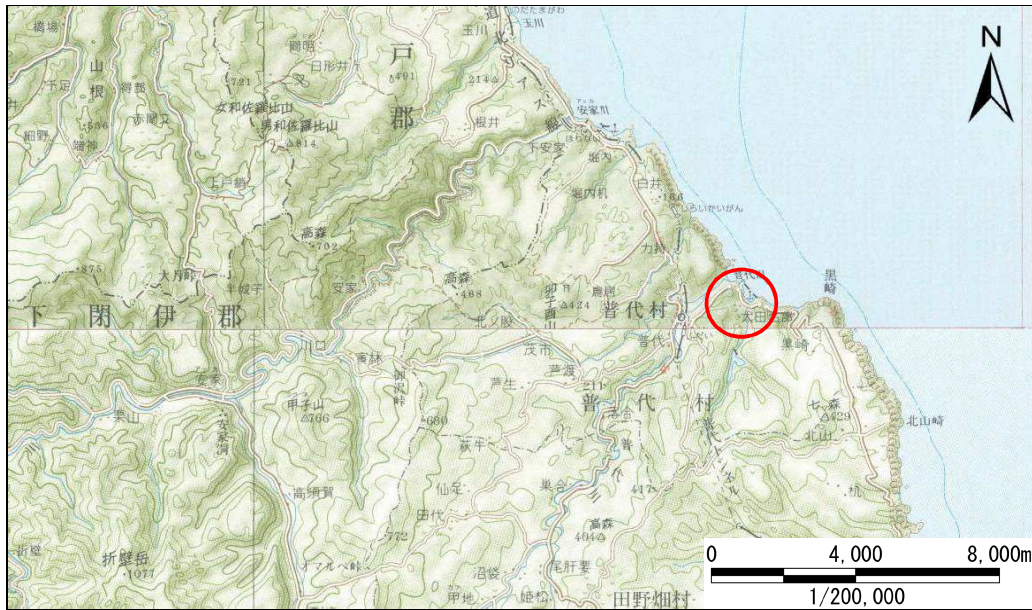


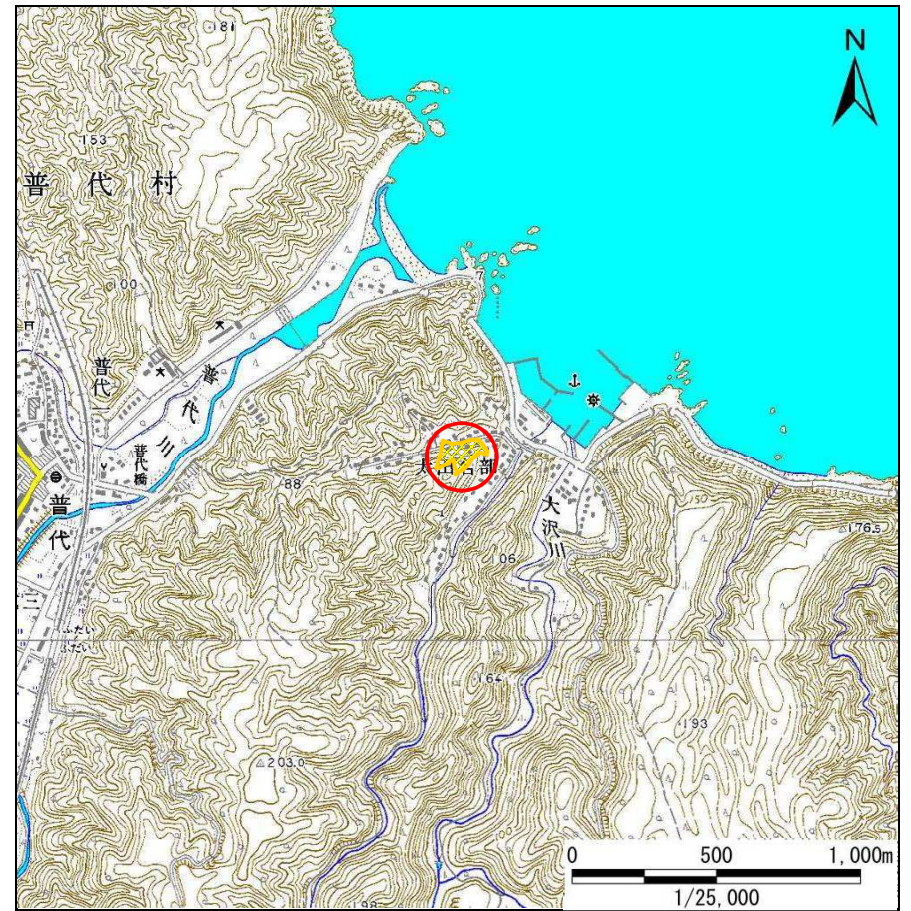
# 土砂災害防止に関する基礎調査(急傾斜地の崩壊)

表紙 概況、位置図

自然現象の種類	急傾斜地の崩壊
箇所番号	043D0651
箇所名	太田名部(4)
所在地	下閉伊郡普代村第8地割字太田名部
調査機関	岩手県北広域振興局土木部



概況図(S=1:200,000)



位置図(S=1:25,000)

# 急傾斜地の崩壊区域調査

様式3-1 危害のおそれのある土地、著しい危害のおそれのある土地の設定図

調査年度

平成24年度

急傾斜地の位置

箇所番号

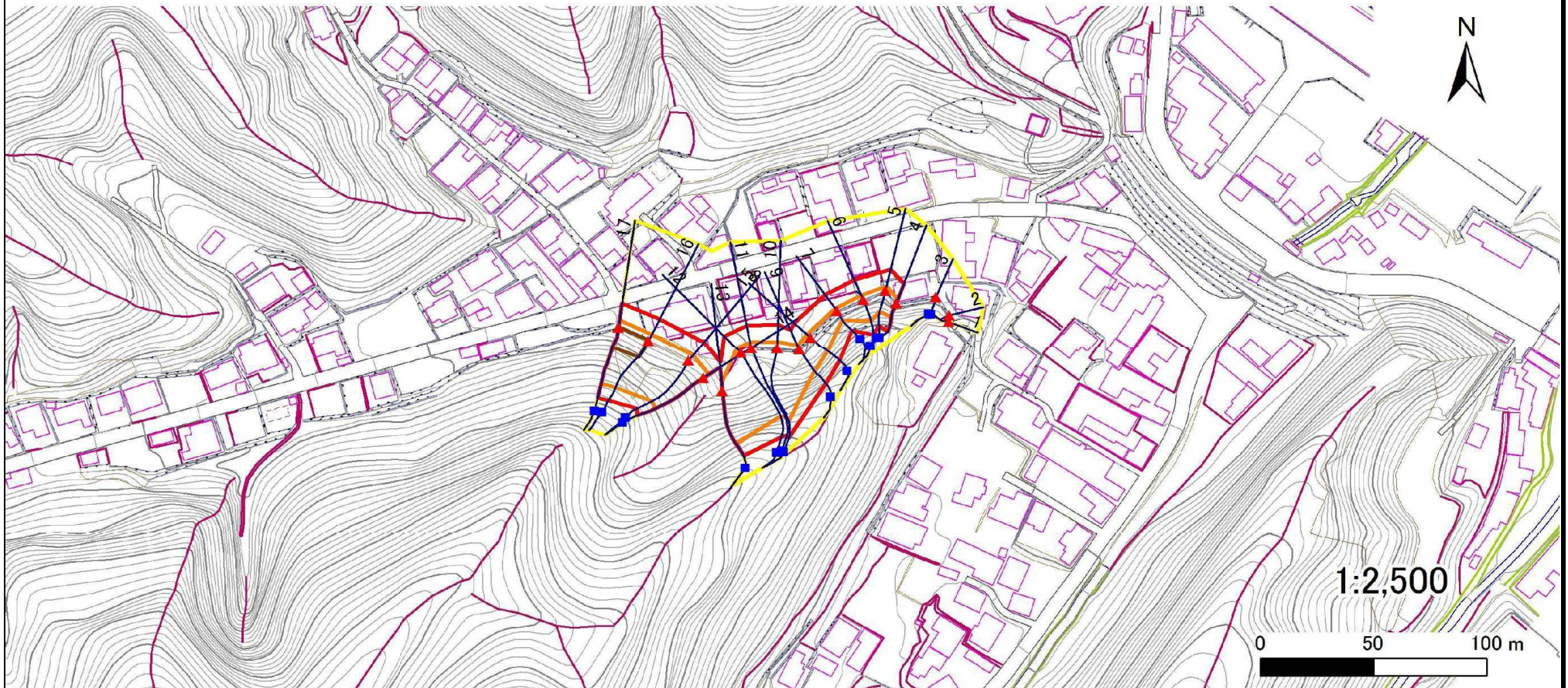
043D0651

箇所名

太田名部(4)

所在地

下関伊郡普代村第8地割字太田名部



凡例

■ 上端  
▲ 下端

— 横断測線

— 危害のおそれのある土地の区域

— 著しい危害のおそれのある土地の区域

— 土石等の移動による力が100kN/m<sup>2</sup>を超える範囲

— 土石等の堆積高が3mを超える範囲

## 急傾斜地の崩壊区域調書

様式3-2 建築物に作用すると想定される衝撃に関する事項(1/2)

調査年度

平成24年度

急傾斜地の位置		箇所番号		043D0651		箇所名		太田名部(4)		所在地		下閉伊郡普代村第8地割字太田名部				
横断 測線 番号	急傾斜地の下端に隣接する土地								急傾斜地内							
	土石等の移動の高さと力の大きさ				土石等の堆積高さとの大きさ				土石等の移動の高さと力の大きさ				土石等の堆積高さとの大きさ			
	区分	高さ (m)	下端からの距離 (m)	力の大きさ (kN/m <sup>2</sup> )	区分	下端からの水平 距離(m)	高さ (m)	力の大きさ (kN/m <sup>2</sup> )	区分	高さ (m)	上端からの比高 (m)	力の大きさ (kN/m <sup>2</sup> )	区分	上端からの比高 (m)	高さ (m)	力の大きさ (kN/m <sup>2</sup> )
1	100kN/m <sup>2</sup> を超える	-	- ~ -	-	3mを超える	- ~ -	-	-	100kN/m <sup>2</sup> を超える	-	- ~ -	-	3mを超える	- ~ -	-	-
	それ以外	1.00	0.00 ~ 6.00	75.23	それ以外	0.00 ~ 0.00	1.77	8.96	それ以外	1.00	5.00 ~ 6.85	75.23	それ以外	5.00 ~ 6.85	1.77	8.96
2	100kN/m <sup>2</sup> を超える	-	- ~ -	-	3mを超える	- ~ -	-	-	100kN/m <sup>2</sup> を超える	-	- ~ -	-	3mを超える	- ~ -	-	-
	それ以外	-	- ~ -	-	それ以外	- ~ -	-	-	それ以外	-	- ~ -	-	それ以外	- ~ -	-	-
3	100kN/m <sup>2</sup> を超える	-	- ~ -	-	3mを超える	- ~ -	-	-	100kN/m <sup>2</sup> を超える	-	- ~ -	-	3mを超える	- ~ -	-	-
	それ以外	-	- ~ -	-	それ以外	- ~ -	-	-	それ以外	-	- ~ -	-	それ以外	- ~ -	-	-
4	100kN/m <sup>2</sup> を超える	1.00	0.00 ~ 1.81	127.77	3mを超える	- ~ -	-	-	100kN/m <sup>2</sup> を超える	1.00	12.00 ~ 19.13	127.77	3mを超える	- ~ -	-	-
	それ以外	1.00	1.81 ~ 9.59	100.00	それ以外	0.00 ~ 9.59	2.01	10.14	それ以外	1.00	5.00 ~ 12.00	100.00	それ以外	5.00 ~ 19.13	2.01	10.14
5	100kN/m <sup>2</sup> を超える	1.00	0.00 ~ 2.25	134.95	3mを超える	- ~ -	-	-	100kN/m <sup>2</sup> を超える	1.00	10.75 ~ 19.41	134.95	3mを超える	- ~ -	-	-
	それ以外	1.00	2.25 ~ 10.03	100.00	それ以外	0.00 ~ 10.03	1.86	9.41	それ以外	1.00	5.00 ~ 10.75	100.00	それ以外	5.00 ~ 19.41	1.86	9.41
6	100kN/m <sup>2</sup> を超える	1.00	0.00 ~ 2.30	135.89	3mを超える	- ~ -	-	-	100kN/m <sup>2</sup> を超える	1.00	10.80 ~ 19.82	135.89	3mを超える	- ~ -	-	-
	それ以外	1.00	2.30 ~ 10.09	100.00	それ以外	0.00 ~ 10.09	1.87	9.45	それ以外	1.00	5.00 ~ 10.80	100.00	それ以外	5.00 ~ 19.82	1.87	9.45
7	100kN/m <sup>2</sup> を超える	1.00	0.00 ~ 1.35	120.52	3mを超える	- ~ -	-	-	100kN/m <sup>2</sup> を超える	1.00	11.06 ~ 15.45	120.52	3mを超える	- ~ -	-	-
	それ以外	1.00	1.35 ~ 9.14	100.00	それ以外	0.00 ~ 9.14	1.91	9.66	それ以外	1.00	5.00 ~ 11.06	100.00	それ以外	5.00 ~ 15.45	1.91	9.66
8	100kN/m <sup>2</sup> を超える	1.00	0.00 ~ 2.11	132.75	3mを超える	- ~ -	-	-	100kN/m <sup>2</sup> を超える	1.00	10.56 ~ 18.53	132.75	3mを超える	- ~ -	-	-
	それ以外	1.00	2.11 ~ 9.90	100.00	それ以外	0.00 ~ 9.90	2.42	12.23	それ以外	1.00	5.00 ~ 10.56	100.00	それ以外	5.00 ~ 18.53	2.42	12.23
9	100kN/m <sup>2</sup> を超える	1.00	0.00 ~ 2.15	133.37	3mを超える	- ~ -	-	-	100kN/m <sup>2</sup> を超える	1.00	10.57 ~ 19.44	133.37	3mを超える	- ~ -	-	-
	それ以外	1.00	2.15 ~ 9.94	100.00	それ以外	0.00 ~ 9.94	2.33	11.76	それ以外	1.00	5.00 ~ 10.57	100.00	それ以外	5.00 ~ 19.44	2.33	11.76
10	100kN/m <sup>2</sup> を超える	1.00	0.00 ~ 3.22	151.54	3mを超える	0.00 ~ 0.11	3.05	15.44	100kN/m <sup>2</sup> を超える	1.00	10.65 ~ 35.89	151.54	3mを超える	30.00 ~ 35.89	3.05	15.44
	それ以外	1.00	3.22 ~ 11.01	100.00	それ以外	0.11 ~ 11.01	3.00	15.16	それ以外	1.00	5.00 ~ 10.65	100.00	それ以外	5.00 ~ 30.00	3.00	15.16
11	100kN/m <sup>2</sup> を超える	1.00	0.00 ~ 2.97	147.09	3mを超える	- ~ -	-	-	100kN/m <sup>2</sup> を超える	1.00	10.85 ~ 34.71	147.09	3mを超える	- ~ -	-	-
	それ以外	1.00	2.97 ~ 10.75	100.00	それ以外	0.00 ~ 10.75	2.99	15.11	それ以外	1.00	5.00 ~ 10.85	100.00	それ以外	5.00 ~ 34.71	2.99	15.11
12	100kN/m <sup>2</sup> を超える	1.00	0.00 ~ 2.66	141.95	3mを超える	- ~ -	-	-	100kN/m <sup>2</sup> を超える	1.00	11.19 ~ 33.43	141.95	3mを超える	- ~ -	-	-
	それ以外	1.00	2.66 ~ 10.45	100.00	それ以外	0.00 ~ 10.45	2.93	14.80	それ以外	1.00	5.00 ~ 11.19	100.00	それ以外	5.00 ~ 33.43	2.93	14.80
13	100kN/m <sup>2</sup> を超える	1.00	0.00 ~ 3.46	155.76	3mを超える	0.00 ~ 0.50	3.28	16.56	100kN/m <sup>2</sup> を超える	1.00	10.66 ~ 31.85	155.76	3mを超える	25.00 ~ 31.85	3.28	16.56
	それ以外	1.00	3.46 ~ 11.25	100.00	それ以外	0.50 ~ 11.25	3.00	15.16	それ以外	1.00	5.00 ~ 10.66	100.00	それ以外	5.00 ~ 25.00	3.00	15.16
14	100kN/m <sup>2</sup> を超える	1.00	0.00 ~ 2.76	143.56	3mを超える	- ~ -	-	-	100kN/m <sup>2</sup> を超える	1.00	10.80 ~ 28.43	143.56	3mを超える	- ~ -	-	-
	それ以外	1.00	2.76 ~ 10.54	100.00	それ以外	0.00 ~ 10.54	2.90	14.65	それ以外	1.00	5.00 ~ 10.80	100.00	それ以外	5.00 ~ 28.43	2.90	14.65
15	100kN/m <sup>2</sup> を超える	1.00	0.00 ~ 3.08	149.01	3mを超える	- ~ -	-	-	100kN/m <sup>2</sup> を超える	1.00	10.56 ~ 29.17	149.01	3mを超える	- ~ -	-	-
	それ以外	1.00	3.08 ~ 10.86	100.00	それ以外	0.00 ~ 10.86	2.99	15.13	それ以外	1.00	5.00 ~ 10.56	100.00	それ以外	5.00 ~ 29.17	2.99	15.13

## 急傾斜地の崩壊区域調書

様式3-2 建築物に作用すると想定される衝撃に関する事項(2/2)

調査年度

平成24年度

急傾斜地の位置		箇所番号		043D0651		箇所名		太田名部(4)		所在地		下閉伊郡普代村第8地割字太田名部				
横断 測線 番号	急傾斜地の下端に隣接する土地								急傾斜地内							
	土石等の移動の高さと力の大きさ				土石等の堆積高さとの大きさ				土石等の移動の高さと力の大きさ				土石等の堆積高さとの大きさ			
	区 分	高さ (m)	下端からの距離 (m)	力の大きさ (kN/m <sup>2</sup> )	区 分	下端からの水平 距離(m)	高さ (m)	力の大きさ (kN/m <sup>2</sup> )	区 分	高さ (m)	上端からの比高 (m)	力の大きさ (kN/m <sup>2</sup> )	区 分	上端からの比高 (m)	高さ (m)	力の大きさ (kN/m <sup>2</sup> )
16	100kN/m <sup>2</sup> を超える	1.00	0.00 ~ 3.46	155.76	3mを超える	0.00 ~ 0.45	3.25	16.41	100kN/m <sup>2</sup> を超える	1.00	10.60 ~ 32.26	155.76	3mを超える	25.00 ~ 32.26	3.25	16.41
	それ以外	1.00	3.46 ~ 11.25	100.00	それ以外	0.45 ~ 11.25	3.00	15.16	それ以外	1.00	5.00 ~ 10.60	100.00	それ以外	5.00 ~ 25.00	3.00	15.16
17	100kN/m <sup>2</sup> を超える	1.00	0.00 ~ 3.48	156.13	3mを超える	0.00 ~ 0.43	3.24	16.36	100kN/m <sup>2</sup> を超える	1.00	10.58 ~ 32.89	156.13	3mを超える	25.00 ~ 32.89	3.24	16.36
	それ以外	1.00	3.48 ~ 11.27	100.00	それ以外	0.43 ~ 11.27	3.00	15.16	それ以外	1.00	5.00 ~ 10.58	100.00	それ以外	5.00 ~ 25.00	3.00	15.16
	100kN/m <sup>2</sup> を超える		~		3mを超える	~			100kN/m <sup>2</sup> を超える		~		3mを超える	~		
	それ以外		~		それ以外	~			それ以外		~		それ以外	~		
	100kN/m <sup>2</sup> を超える		~		3mを超える	~			100kN/m <sup>2</sup> を超える		~		3mを超える	~		
	それ以外		~		それ以外	~			それ以外		~		それ以外	~		
	100kN/m <sup>2</sup> を超える		~		3mを超える	~			100kN/m <sup>2</sup> を超える		~		3mを超える	~		
	それ以外		~		それ以外	~			それ以外		~		それ以外	~		
	100kN/m <sup>2</sup> を超える		~		3mを超える	~			100kN/m <sup>2</sup> を超える		~		3mを超える	~		
	それ以外		~		それ以外	~			それ以外		~		それ以外	~		
	100kN/m <sup>2</sup> を超える		~		3mを超える	~			100kN/m <sup>2</sup> を超える		~		3mを超える	~		
	それ以外		~		それ以外	~			それ以外		~		それ以外	~		
	100kN/m <sup>2</sup> を超える		~		3mを超える	~			100kN/m <sup>2</sup> を超える		~		3mを超える	~		
	それ以外		~		それ以外	~			それ以外		~		それ以外	~		
	100kN/m <sup>2</sup> を超える		~		3mを超える	~			100kN/m <sup>2</sup> を超える		~		3mを超える	~		
	それ以外		~		それ以外	~			それ以外		~		それ以外	~		
	100kN/m <sup>2</sup> を超える		~		3mを超える	~			100kN/m <sup>2</sup> を超える		~		3mを超える	~		
	それ以外		~		それ以外	~			それ以外		~		それ以外	~		
	100kN/m <sup>2</sup> を超える		~		3mを超える	~			100kN/m <sup>2</sup> を超える		~		3mを超える	~		
	それ以外		~		それ以外	~			それ以外		~		それ以外	~		