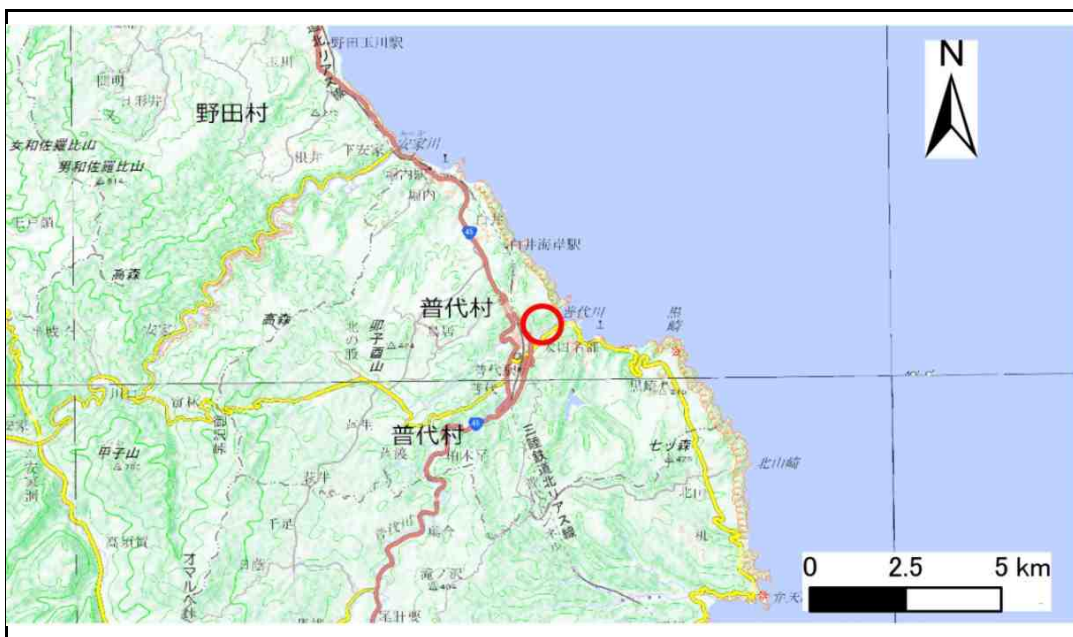


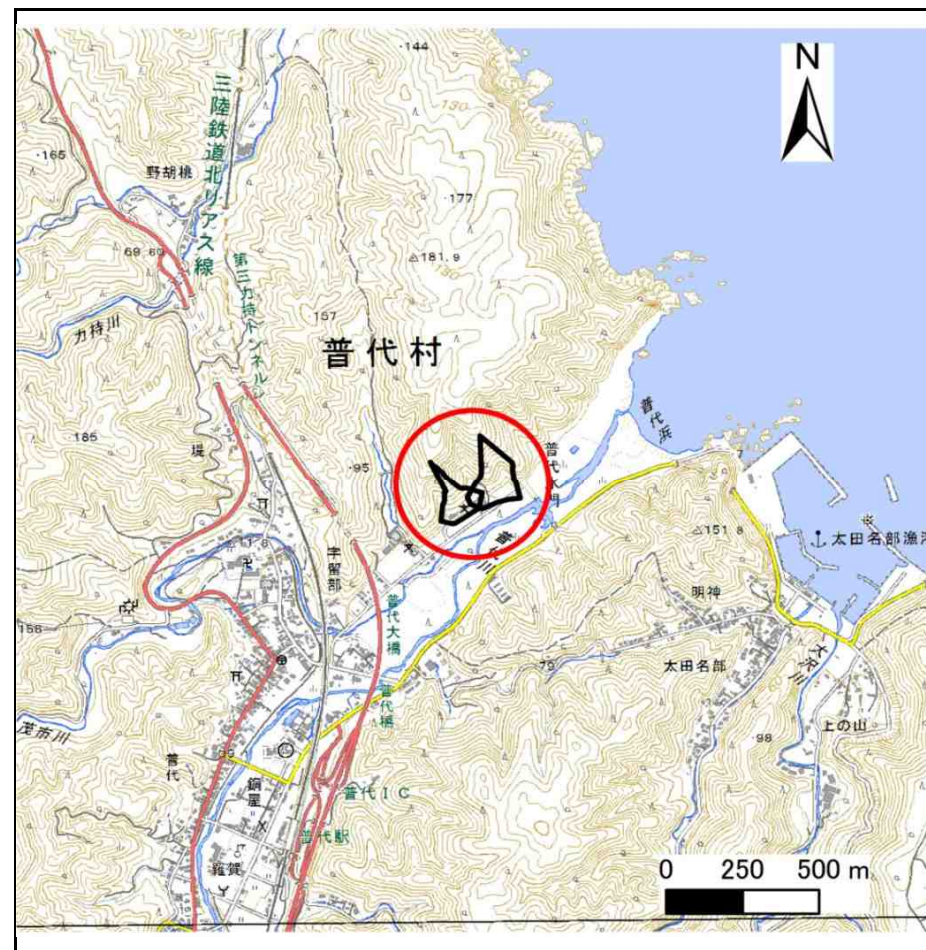
# 土砂災害防止に関する基礎調査(急傾斜地の崩壊)

表紙 概況、位置図

自然現象の種類	急傾斜地の崩壊
箇所番号	043A1003
箇所名	普代-7
所在地	下閉伊郡普代村第14地割字宇留部
調査機関	県北広域振興局土木部



概況図(S=1:200,000)



位置図(S=1:25,000)

国土地理院の電子地形図200000『八戸、盛岡』及び電子地形図25000『普代、田野畑』を掲載

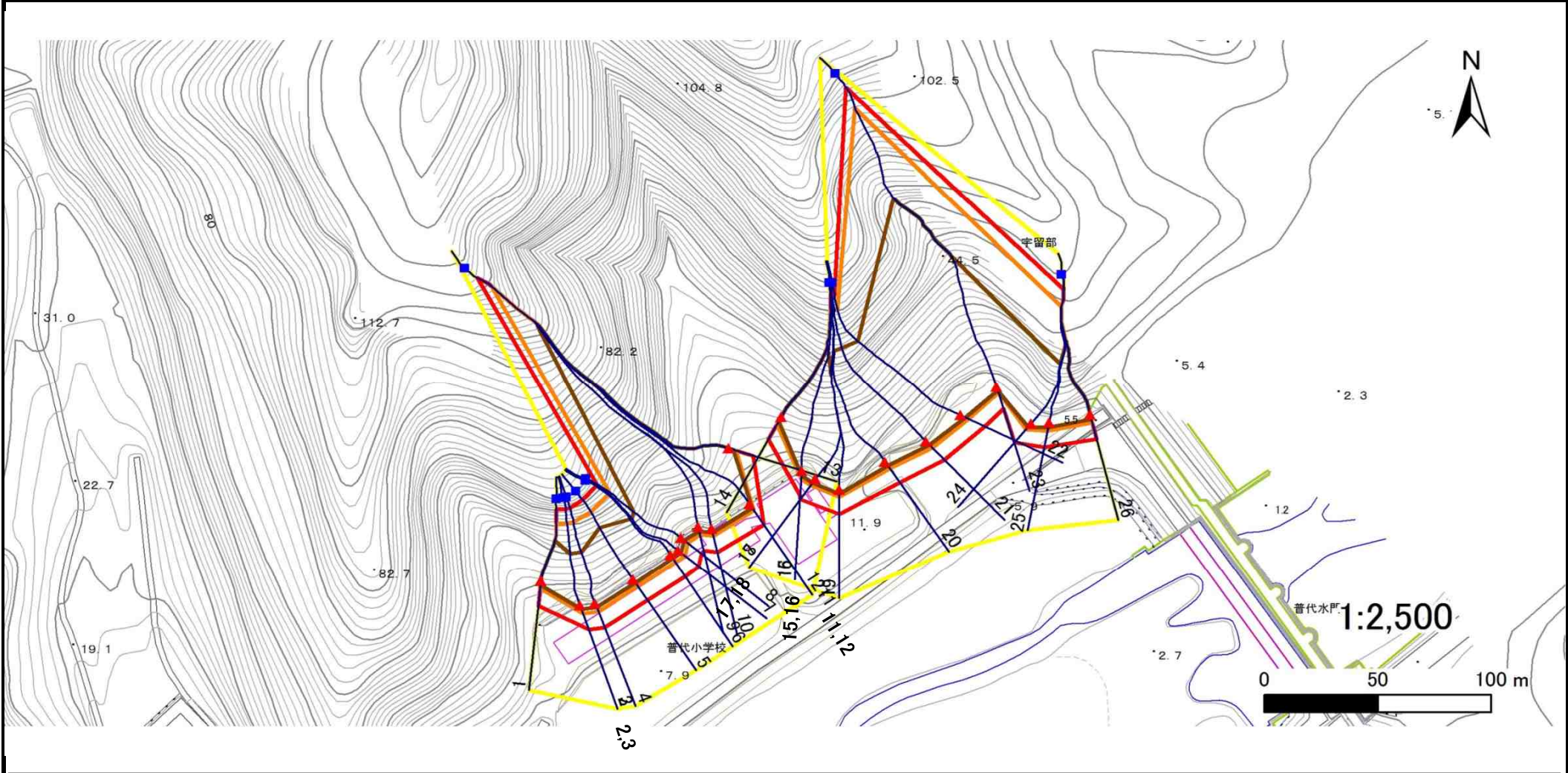


# 急傾斜地の崩壊区域調査

様式3-1 危害のおそれのある土地、著しい危害のおそれのある土地の設定図

調査年度 平成30年度

急傾斜地の位置	箇所番号	箇所名	所在地
	043A1003	普代-7	下閉伊郡普代村第14地割字宇留部



凡例	■ 上端	— 横断測線	▭ 危害のおそれのある土地の区域	▭ 土石等の移動による力が100kN/m <sup>2</sup> を超える範囲
	▲ 下端		▭ 著しい危害のおそれのある土地の区域	▭ 土石等の堆積高が3mを超える範囲

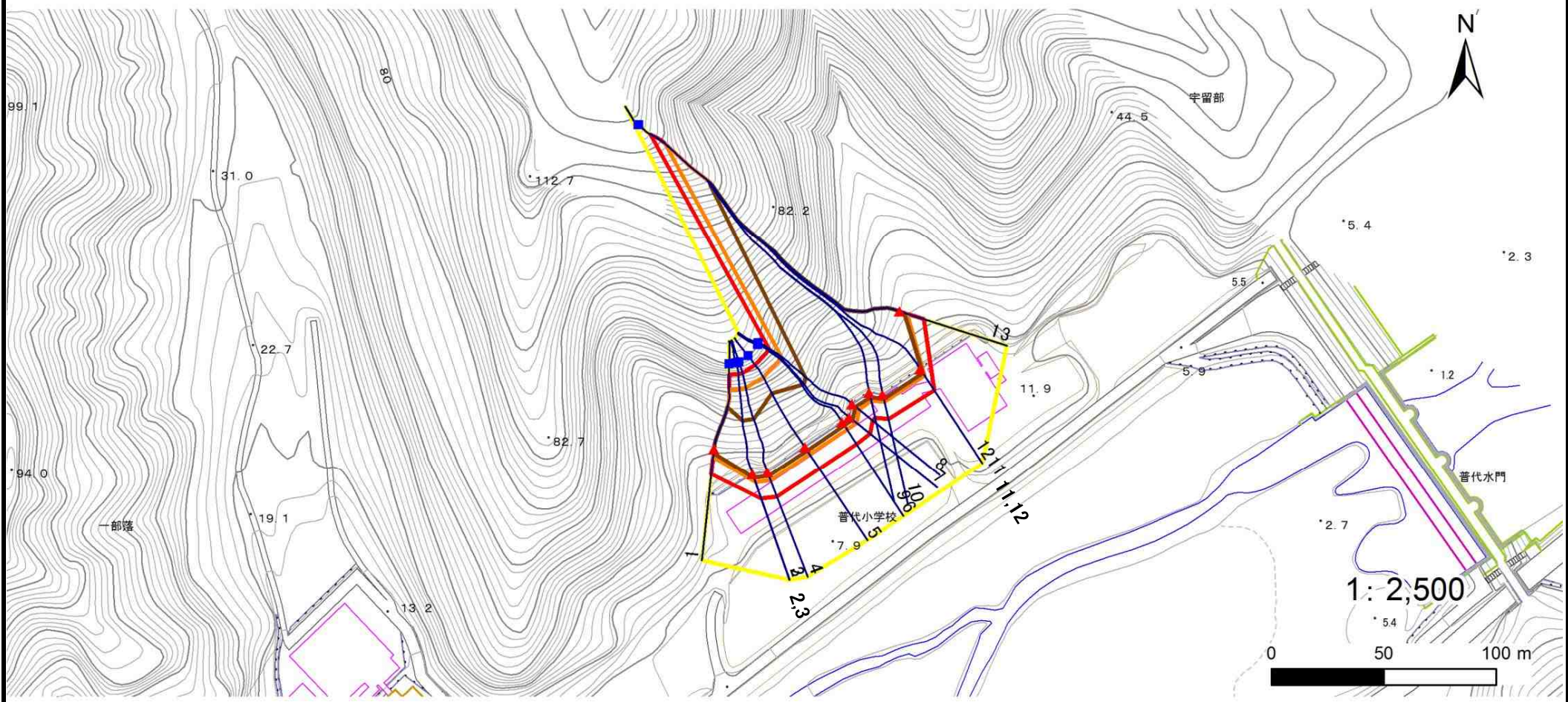


# 急傾斜地の崩壊区域調査

様式3-1 危害のおそれのある土地、著しい危害のおそれのある土地の設定図

調査年度 平成30年度

急傾斜地の位置	箇所番号	箇所名	所在地
	043A1003	普代-7	下閉伊郡普代村第14地割字宇留部



凡例	■ 上端	— 横断測線	■ 危害のおそれのある土地の区域	■ 土石等の移動による力が100kN/m <sup>2</sup> を超える範囲
	▲ 下端		■ 著しい危害のおそれのある土地の区域	■ 土石等の堆積高が3mを超える範囲



# 急傾斜地の崩壊区域調査

様式3-1 危害のおそれのある土地、著しい危害のおそれのある土地の設定図

調査年度

平成30年度

急傾斜地の位置

箇所番号

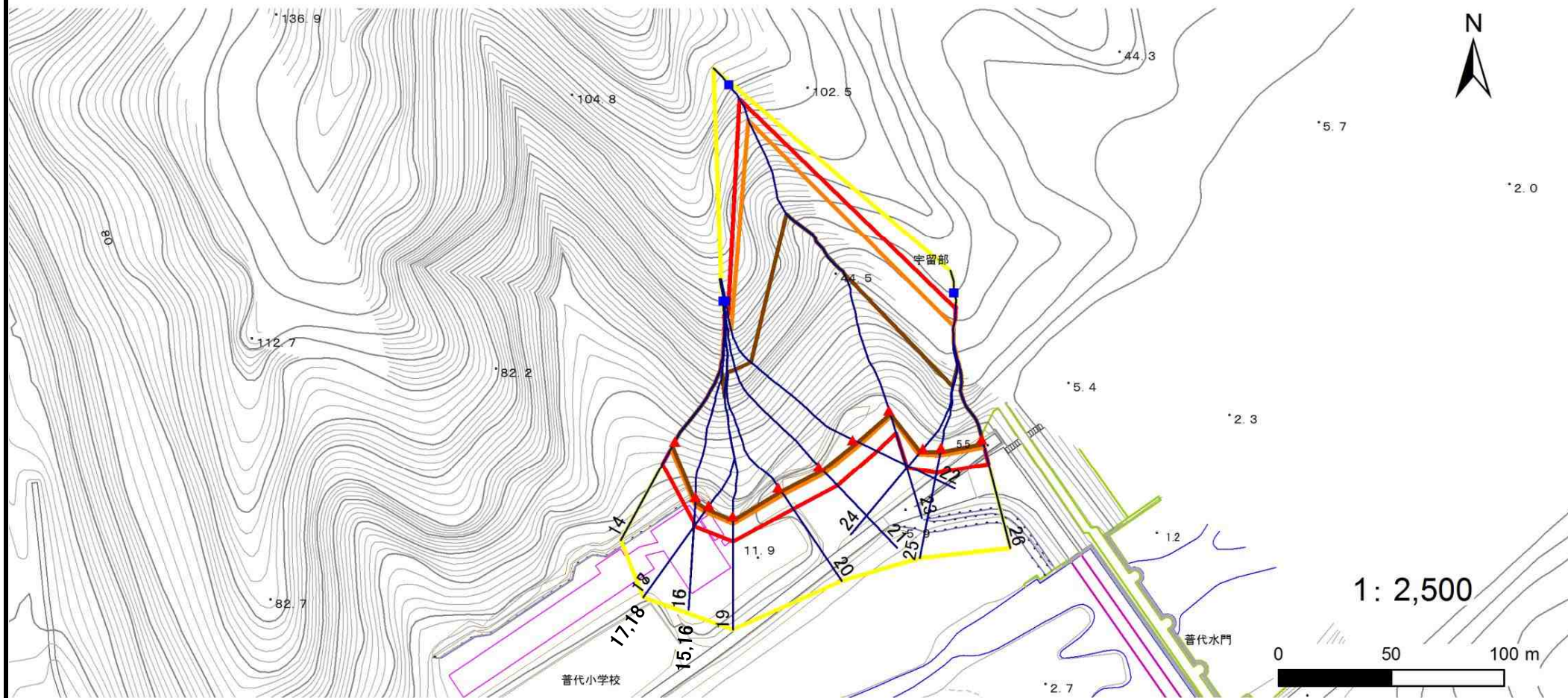
043A1003

箇所名

普代-7

所在地

下閉伊郡普代村第14地割字宇留部



凡例

■ 上端  
▲ 下端

— 横断測線

黄色線 危害のおそれのある土地の区域

赤線 著しい危害のおそれのある土地の区域

オレンジ線 土石等の移動による力が100kN/m<sup>2</sup>を超える範囲

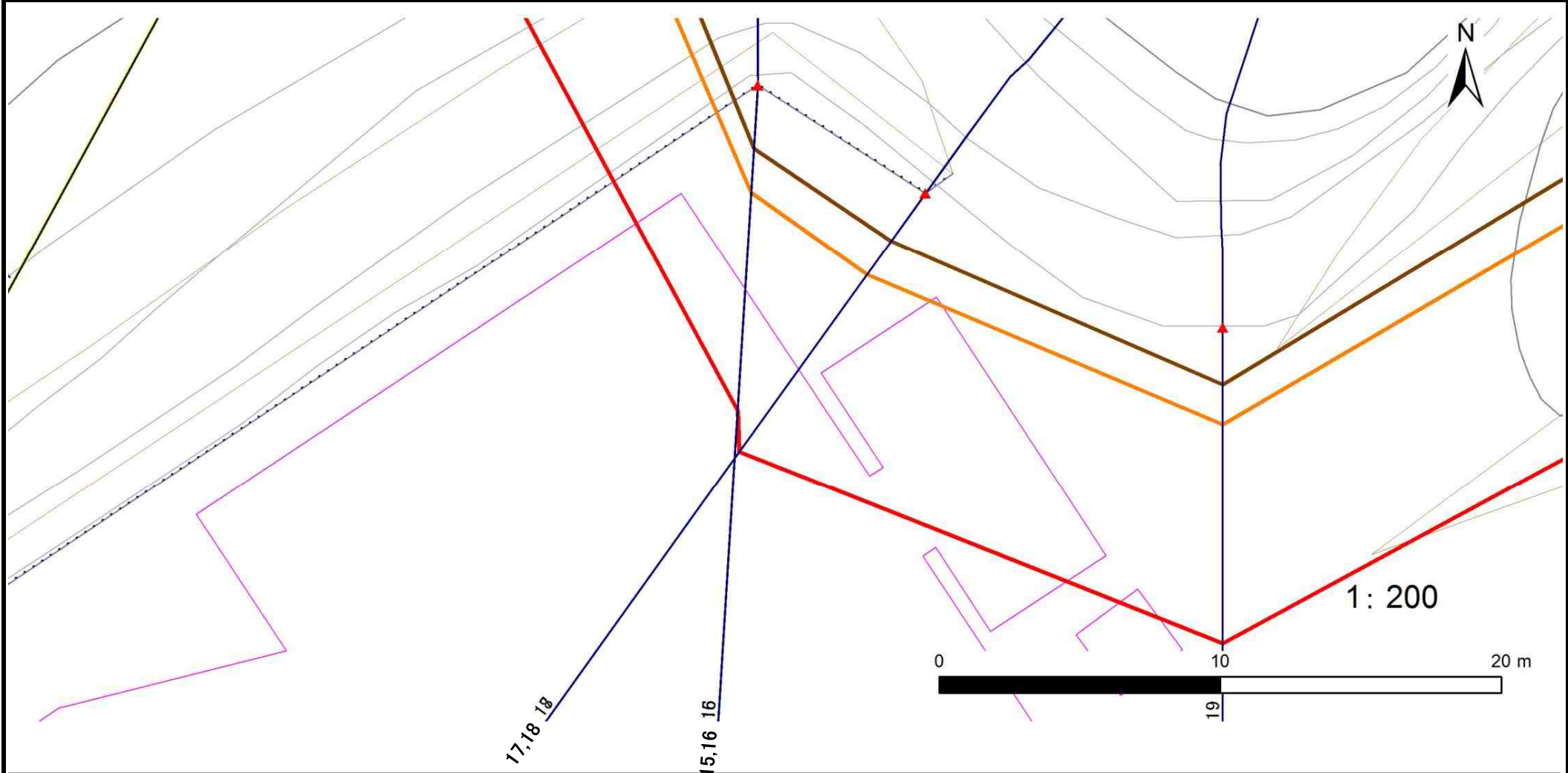
赤線 土石等の堆積高が3mを超える範囲

# 急傾斜地の崩壊区域調査

様式3-1 危害のおそれのある土地、著しい危害のおそれのある土地の設定図

調査年度 平成30年度

急傾斜地の位置	箇所番号	043A1003	箇所名	普代-7	所在地	下閉伊郡普代村第14地割字字留部
---------	------	----------	-----	------	-----	------------------



凡例	■ 上端	— 横断測線	▭ 危害のおそれのある土地の区域	▭ 土石等の移動による力が100kN/m <sup>2</sup> を超える範囲
	▲ 下端		▭ 著しい危害のおそれのある土地の区域	▭ 土石等の堆積高が3mを超える範囲

## 急傾斜地の崩壊区域調査

様式3-2 建築物に作用すると想定される衝撃に関する事項(1/2)

調査年度	平成30年度
------	--------

急傾斜地の位置		043A1003			箇所名		普代-7		所在地		下閉伊郡普代村第14地割字宇留部					
横断 測線 番号	急傾斜地の下端に隣接する土地								急傾斜地内							
	土石等の移動の高さと力の大きさ				土石等の堆積高さとの大きさ				土石等の移動の高さと力の大きさ				土石等の堆積高さとの大きさ			
	区分	高さ (m)	下端からの距離 (m)	力の大きさ (kN/m <sup>2</sup> )	区分	下端からの水平 距離(m)	高さ (m)	力の大きさ (kN/m <sup>2</sup> )	区分	高さ (m)	上端からの比高 (m)	力の大きさ (kN/m <sup>2</sup> )	区分	上端からの比高 (m)	高さ (m)	力の大きさ (kN/m <sup>2</sup> )
1	100kN/m <sup>2</sup> を超える	1.00	0.00 ~ 3.61	158.35	3mを超える	0.00 ~ 1.94	4.14	22.17	100kN/m <sup>2</sup> を超える	1.00	11.99 ~ 40.35	158.35	3mを超える	20.00 ~ 40.35	4.14	22.17
	それ以外	1.00	3.61 ~ 11.39	100.00	それ以外	1.94 ~ 11.39	3.00	16.05	それ以外	1.00	5.00 ~ 11.99	100.00	それ以外	5.00 ~ 20.00	3.00	16.05
2	100kN/m <sup>2</sup> を超える	1.00	0.00 ~ 3.93	164.10	3mを超える	0.00 ~ 1.81	4.02	21.53	100kN/m <sup>2</sup> を超える	1.00	11.37 ~ 48.49	164.10	3mを超える	25.00 ~ 48.49	4.02	21.53
	それ以外	1.00	3.93 ~ 11.71	100.00	それ以外	1.81 ~ 11.71	3.00	16.05	それ以外	1.00	5.00 ~ 11.37	100.00	それ以外	5.00 ~ 25.00	3.00	16.05
3	100kN/m <sup>2</sup> を超える	1.00	0.00 ~ 3.93	164.10	3mを超える	0.00 ~ 1.81	4.02	21.53	100kN/m <sup>2</sup> を超える	1.00	11.37 ~ 48.49	164.10	3mを超える	25.00 ~ 48.49	4.02	21.53
	それ以外	1.00	3.93 ~ 11.71	100.00	それ以外	1.81 ~ 11.71	3.00	16.05	それ以外	1.00	5.00 ~ 11.37	100.00	それ以外	5.00 ~ 25.00	3.00	16.05
4	100kN/m <sup>2</sup> を超える	1.00	0.00 ~ 3.94	164.41	3mを超える	0.00 ~ 1.78	4.00	21.38	100kN/m <sup>2</sup> を超える	1.00	11.25 ~ 48.49	164.41	3mを超える	25.00 ~ 48.49	4.00	21.38
	それ以外	1.00	3.94 ~ 11.73	100.00	それ以外	1.78 ~ 11.73	3.00	16.05	それ以外	1.00	5.00 ~ 11.25	100.00	それ以外	5.00 ~ 25.00	3.00	16.05
5	100kN/m <sup>2</sup> を超える	1.00	0.00 ~ 3.85	162.63	3mを超える	0.00 ~ 1.90	4.11	21.98	100kN/m <sup>2</sup> を超える	1.00	11.79 ~ 48.49	162.63	3mを超える	20.00 ~ 48.49	4.11	21.98
	それ以外	1.00	3.85 ~ 11.63	100.00	それ以外	1.90 ~ 11.63	3.00	16.05	それ以外	1.00	5.00 ~ 11.79	100.00	それ以外	5.00 ~ 20.00	3.00	16.05
6	100kN/m <sup>2</sup> を超える	1.00	0.00 ~ 3.96	164.72	3mを超える	0.00 ~ 1.73	3.95	21.15	100kN/m <sup>2</sup> を超える	1.00	11.08 ~ 48.49	164.72	3mを超える	25.00 ~ 48.49	3.95	21.15
	それ以外	1.00	3.96 ~ 11.75	100.00	それ以外	1.73 ~ 11.75	3.00	16.05	それ以外	1.00	5.00 ~ 11.08	100.00	それ以外	5.00 ~ 25.00	3.00	16.05
7	100kN/m <sup>2</sup> を超える	1.00	0.00 ~ 3.97	164.81	3mを超える	0.00 ~ 1.70	3.92	20.98	100kN/m <sup>2</sup> を超える	1.00	10.97 ~ 48.49	164.81	3mを超える	25.00 ~ 48.49	3.92	20.98
	それ以外	1.00	3.97 ~ 11.75	100.00	それ以外	1.70 ~ 11.75	3.00	16.05	それ以外	1.00	5.00 ~ 10.97	100.00	それ以外	5.00 ~ 25.00	3.00	16.05
8	100kN/m <sup>2</sup> を超える	1.00	0.00 ~ 3.94	164.27	3mを超える	0.00 ~ 1.80	4.01	21.45	100kN/m <sup>2</sup> を超える	1.00	11.31 ~ 48.49	164.27	3mを超える	25.00 ~ 48.49	4.01	21.45
	それ以外	1.00	3.94 ~ 11.72	100.00	それ以外	1.80 ~ 11.72	3.00	16.05	それ以外	1.00	5.00 ~ 11.31	100.00	それ以外	5.00 ~ 25.00	3.00	16.05
9	100kN/m <sup>2</sup> を超える	1.00	0.00 ~ 3.55	157.33	3mを超える	0.00 ~ 2.08	3.92	20.99	100kN/m <sup>2</sup> を超える	1.00	10.62 ~ 116.49	157.33	3mを超える	30.00 ~ 116.49	3.92	20.99
	それ以外	1.00	3.55 ~ 11.34	100.00	それ以外	2.08 ~ 11.34	3.00	16.05	それ以外	1.00	5.00 ~ 10.62	100.00	それ以外	5.00 ~ 30.00	3.00	16.05
10	100kN/m <sup>2</sup> を超える	1.00	0.00 ~ 3.41	154.81	3mを超える	0.00 ~ 2.01	3.87	20.73	100kN/m <sup>2</sup> を超える	1.00	10.72 ~ 116.49	154.81	3mを超える	30.00 ~ 116.49	3.87	20.73
	それ以外	1.00	3.41 ~ 11.19	100.00	それ以外	2.01 ~ 11.19	3.00	16.05	それ以外	1.00	5.00 ~ 10.72	100.00	それ以外	5.00 ~ 30.00	3.00	16.05
11	100kN/m <sup>2</sup> を超える	1.00	0.00 ~ 3.37	154.22	3mを超える	0.00 ~ 2.00	3.86	20.68	100kN/m <sup>2</sup> を超える	1.00	10.74 ~ 116.74	154.22	3mを超える	30.00 ~ 116.74	3.86	20.68
	それ以外	1.00	3.37 ~ 11.16	100.00	それ以外	2.00 ~ 11.16	3.00	16.05	それ以外	1.00	5.00 ~ 10.74	100.00	それ以外	5.00 ~ 30.00	3.00	16.05
12	100kN/m <sup>2</sup> を超える	1.00	0.00 ~ 3.37	154.22	3mを超える	0.00 ~ 2.00	3.86	20.68	100kN/m <sup>2</sup> を超える	1.00	10.74 ~ 116.74	154.22	3mを超える	30.00 ~ 116.74	3.86	20.68
	それ以外	1.00	3.37 ~ 11.16	100.00	それ以外	2.00 ~ 11.16	3.00	16.05	それ以外	1.00	5.00 ~ 10.74	100.00	それ以外	5.00 ~ 30.00	3.00	16.05
13	100kN/m <sup>2</sup> を超える	1.00	0.00 ~ 3.46	155.71	3mを超える	0.00 ~ 2.04	3.89	20.82	100kN/m <sup>2</sup> を超える	1.00	10.68 ~ 105.32	155.71	3mを超える	30.00 ~ 105.32	3.89	20.82
	それ以外	1.00	3.46 ~ 11.24	100.00	それ以外	2.04 ~ 11.24	3.00	16.05	それ以外	1.00	5.00 ~ 10.68	100.00	それ以外	5.00 ~ 30.00	3.00	16.05
14	100kN/m <sup>2</sup> を超える	1.00	0.00 ~ 3.94	164.36	3mを超える	0.00 ~ 2.38	4.15	22.21	100kN/m <sup>2</sup> を超える	1.00	10.59 ~ 56.10	164.36	3mを超える	25.00 ~ 56.10	4.15	22.21
	それ以外	1.00	3.94 ~ 11.73	100.00	それ以外	2.38 ~ 11.73	3.00	16.05	それ以外	1.00	5.00 ~ 10.59	100.00	それ以外	5.00 ~ 25.00	3.00	16.05
15	100kN/m <sup>2</sup> を超える	1.00	0.00 ~ 3.82	162.21	3mを超える	0.00 ~ 2.25	4.04	21.64	100kN/m <sup>2</sup> を超える	1.00	10.53 ~ 68.49	162.21	3mを超える	25.00 ~ 68.49	4.04	21.64
	それ以外	1.00	3.82 ~ 11.61	100.00	それ以外	2.25 ~ 11.61	3.00	16.05	それ以外	1.00	5.00 ~ 10.53	100.00	それ以外	5.00 ~ 25.00	3.00	16.05

## 急傾斜地の崩壊区域調査

様式3-2 建築物に作用すると想定される衝撃に関する事項(2/2)

調査年度 平成30年度

急傾斜地の位置		箇所番号 043A1003			箇所名 普代-7		所在地 下関伊郡普代村第14地割字宇留部									
横断 測線 番号	急傾斜地の下端に隣接する土地								急傾斜地内							
	土石等の移動の高さと力の大きさ				土石等の堆積高さとの大きさ				土石等の移動の高さと力の大きさ				土石等の堆積高さとの大きさ			
	区分	高さ (m)	下端からの距離 (m)	力の大きさ (kN/m <sup>2</sup> )	区分	下端からの水平 距離(m)	高さ (m)	力の大きさ (kN/m <sup>2</sup> )	区分	高さ (m)	上端からの比高 (m)	力の大きさ (kN/m <sup>2</sup> )	区分	上端からの比高 (m)	高さ (m)	力の大きさ (kN/m <sup>2</sup> )
16	100kN/m <sup>2</sup> を超える	1.00	0.00 ~ 3.82	162.21	3mを超える	0.00 ~ 2.25	4.04	21.64	100kN/m <sup>2</sup> を超える	1.00	10.53 ~ 68.49	162.21	3mを超える	25.00 ~ 68.49	4.04	21.64
	それ以外	1.00	3.82 ~ 11.61	100.00	それ以外	2.25 ~ 11.61	3.00	16.05	それ以外	1.00	5.00 ~ 10.53	100.00	それ以外	5.00 ~ 25.00	3.00	16.05
17	100kN/m <sup>2</sup> を超える	1.00	0.00 ~ 3.57	157.72	3mを超える	0.00 ~ 2.10	3.93	21.06	100kN/m <sup>2</sup> を超える	1.00	10.60 ~ 68.49	157.72	3mを超える	30.00 ~ 68.49	3.93	21.06
	それ以外	1.00	3.57 ~ 11.36	100.00	それ以外	2.10 ~ 11.36	3.00	16.05	それ以外	1.00	5.00 ~ 10.60	100.00	それ以外	5.00 ~ 30.00	3.00	16.05
18	100kN/m <sup>2</sup> を超える	1.00	0.00 ~ 3.57	157.72	3mを超える	0.00 ~ 2.10	3.93	21.06	100kN/m <sup>2</sup> を超える	1.00	10.60 ~ 68.49	157.72	3mを超える	30.00 ~ 68.49	3.93	21.06
	それ以外	1.00	3.57 ~ 11.36	100.00	それ以外	2.10 ~ 11.36	3.00	16.05	それ以外	1.00	5.00 ~ 10.60	100.00	それ以外	5.00 ~ 30.00	3.00	16.05
19	100kN/m <sup>2</sup> を超える	1.00	0.00 ~ 3.47	155.82	3mを超える	0.00 ~ 2.05	3.90	20.85	100kN/m <sup>2</sup> を超える	1.00	10.67 ~ 68.33	155.82	3mを超える	30.00 ~ 68.33	3.90	20.85
	それ以外	1.00	3.47 ~ 11.25	100.00	それ以外	2.05 ~ 11.25	3.00	16.05	それ以外	1.00	5.00 ~ 10.67	100.00	それ以外	5.00 ~ 30.00	3.00	16.05
20	100kN/m <sup>2</sup> を超える	1.00	0.00 ~ 3.89	163.52	3mを超える	0.00 ~ 2.30	4.08	21.85	100kN/m <sup>2</sup> を超える	1.00	10.54 ~ 71.29	163.52	3mを超える	25.00 ~ 71.29	4.08	21.85
	それ以外	1.00	3.89 ~ 11.68	100.00	それ以外	2.30 ~ 11.68	3.00	16.05	それ以外	1.00	5.00 ~ 10.54	100.00	それ以外	5.00 ~ 25.00	3.00	16.05
21	100kN/m <sup>2</sup> を超える	1.00	0.00 ~ 3.98	165.02	3mを超える	0.00 ~ 2.37	4.14	22.15	100kN/m <sup>2</sup> を超える	1.00	10.58 ~ 72.05	165.02	3mを超える	25.00 ~ 72.05	4.14	22.15
	それ以外	1.00	3.98 ~ 11.76	100.00	それ以外	2.37 ~ 11.76	3.00	16.05	それ以外	1.00	5.00 ~ 10.58	100.00	それ以外	5.00 ~ 25.00	3.00	16.05
22	100kN/m <sup>2</sup> を超える	1.00	0.00 ~ 4.00	165.50	3mを超える	0.00 ~ 2.40	4.16	22.26	100kN/m <sup>2</sup> を超える	1.00	10.61 ~ 72.25	165.50	3mを超える	25.00 ~ 72.25	4.16	22.26
	それ以外	1.00	4.00 ~ 11.79	100.00	それ以外	2.40 ~ 11.79	3.00	16.05	それ以外	1.00	5.00 ~ 10.61	100.00	それ以外	5.00 ~ 25.00	3.00	16.05
23	100kN/m <sup>2</sup> を超える	1.00	0.00 ~ 2.77	143.66	3mを超える	0.00 ~ 1.74	3.70	19.82	100kN/m <sup>2</sup> を超える	1.00	11.43 ~ 104.06	143.66	3mを超える	40.00 ~ 104.06	3.70	19.82
	それ以外	1.00	2.77 ~ 10.55	100.00	それ以外	1.74 ~ 10.55	3.00	16.05	それ以外	1.00	5.00 ~ 11.43	100.00	それ以外	5.00 ~ 40.00	3.00	16.05
24	100kN/m <sup>2</sup> を超える	1.00	0.00 ~ 3.44	155.37	3mを超える	0.00 ~ 2.06	3.90	20.89	100kN/m <sup>2</sup> を超える	1.00	10.65 ~ 52.23	155.37	3mを超える	30.00 ~ 52.23	3.90	20.89
	それ以外	1.00	3.44 ~ 11.22	100.00	それ以外	2.06 ~ 11.22	3.00	16.05	それ以外	1.00	5.00 ~ 10.65	100.00	それ以外	5.00 ~ 30.00	3.00	16.05
25	100kN/m <sup>2</sup> を超える	1.00	0.00 ~ 3.64	159.00	3mを超える	0.00 ~ 2.17	3.99	21.33	100kN/m <sup>2</sup> を超える	1.00	10.55 ~ 52.39	159.00	3mを超える	25.00 ~ 52.39	3.99	21.33
	それ以外	1.00	3.64 ~ 11.43	100.00	それ以外	2.17 ~ 11.43	3.00	16.05	それ以外	1.00	5.00 ~ 10.55	100.00	それ以外	5.00 ~ 25.00	3.00	16.05
26	100kN/m <sup>2</sup> を超える	1.00	0.00 ~ 3.88	163.26	3mを超える	0.00 ~ 2.34	4.11	22.00	100kN/m <sup>2</sup> を超える	1.00	10.56 ~ 54.44	163.26	3mを超える	25.00 ~ 54.44	4.11	22.00
	それ以外	1.00	3.88 ~ 11.67	100.00	それ以外	2.34 ~ 11.67	3.00	16.05	それ以外	1.00	5.00 ~ 10.56	100.00	それ以外	5.00 ~ 25.00	3.00	16.05
	100kN/m <sup>2</sup> を超える		~		3mを超える	~			100kN/m <sup>2</sup> を超える		~		3mを超える	~		
	それ以外		~		それ以外	~			それ以外		~		それ以外	~		
	100kN/m <sup>2</sup> を超える		~		3mを超える	~			100kN/m <sup>2</sup> を超える		~		3mを超える	~		
	それ以外		~		それ以外	~			それ以外		~		それ以外	~		
	100kN/m <sup>2</sup> を超える		~		3mを超える	~			100kN/m <sup>2</sup> を超える		~		3mを超える	~		
	それ以外		~		それ以外	~			それ以外		~		それ以外	~		