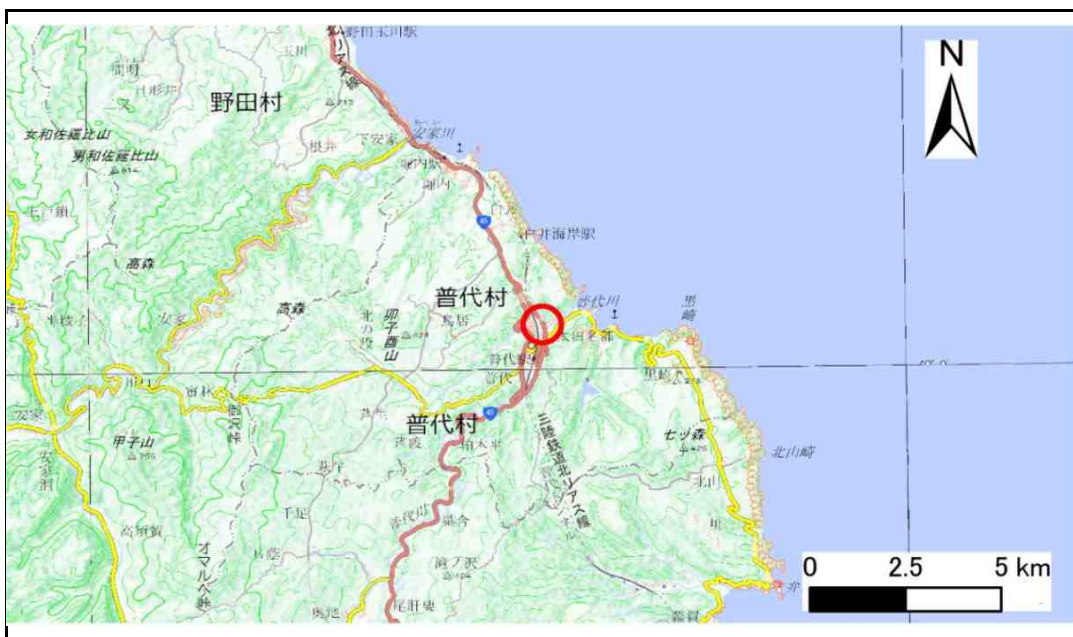


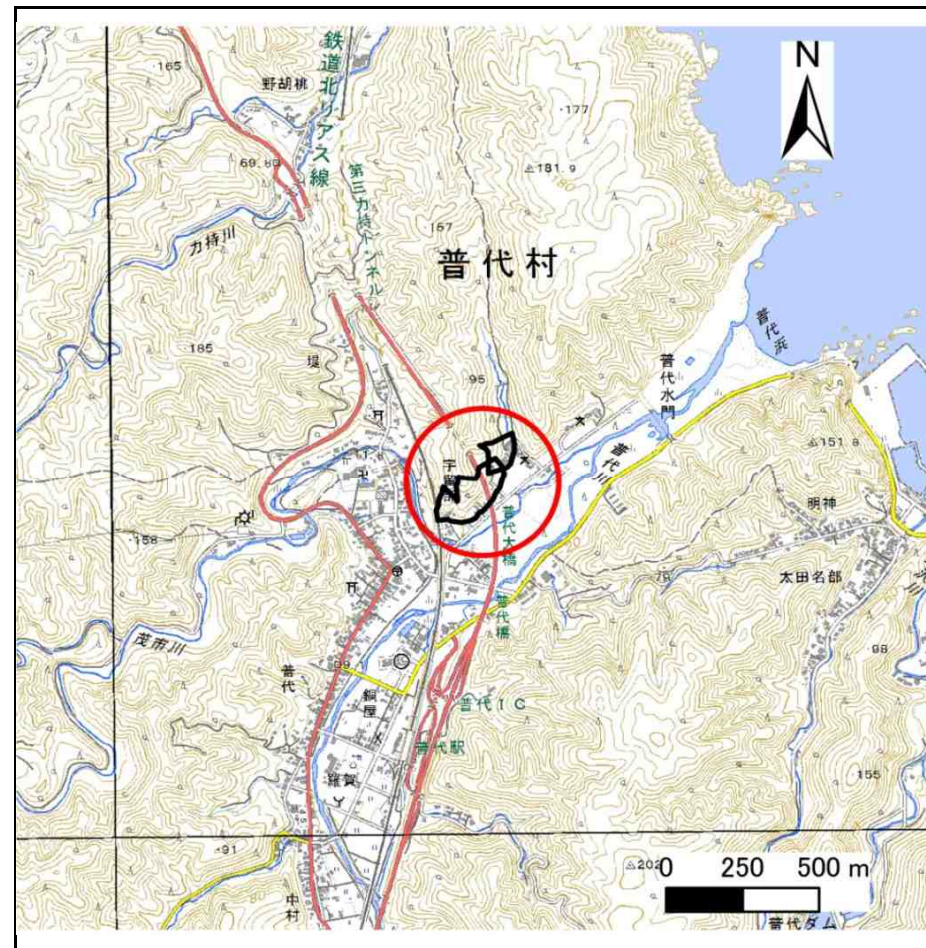
土砂災害防止に関する基礎調査(急傾斜地の崩壊)

表紙 概況、位置図

自然現象の種類	急傾斜地の崩壊
箇所番号	043A1002
箇所名	普代一
所在地	下閉伊郡普代村第14地割字宇留部
調査機関	県北広域振興局土木部



概況図(S=1:200,000)



位置図(S=1:25,000)

国土地理院の電子地形図200000『八戸、盛岡』及び電子地形図25000『玉川、陸中野田、沼袋、田野畑』を掲載

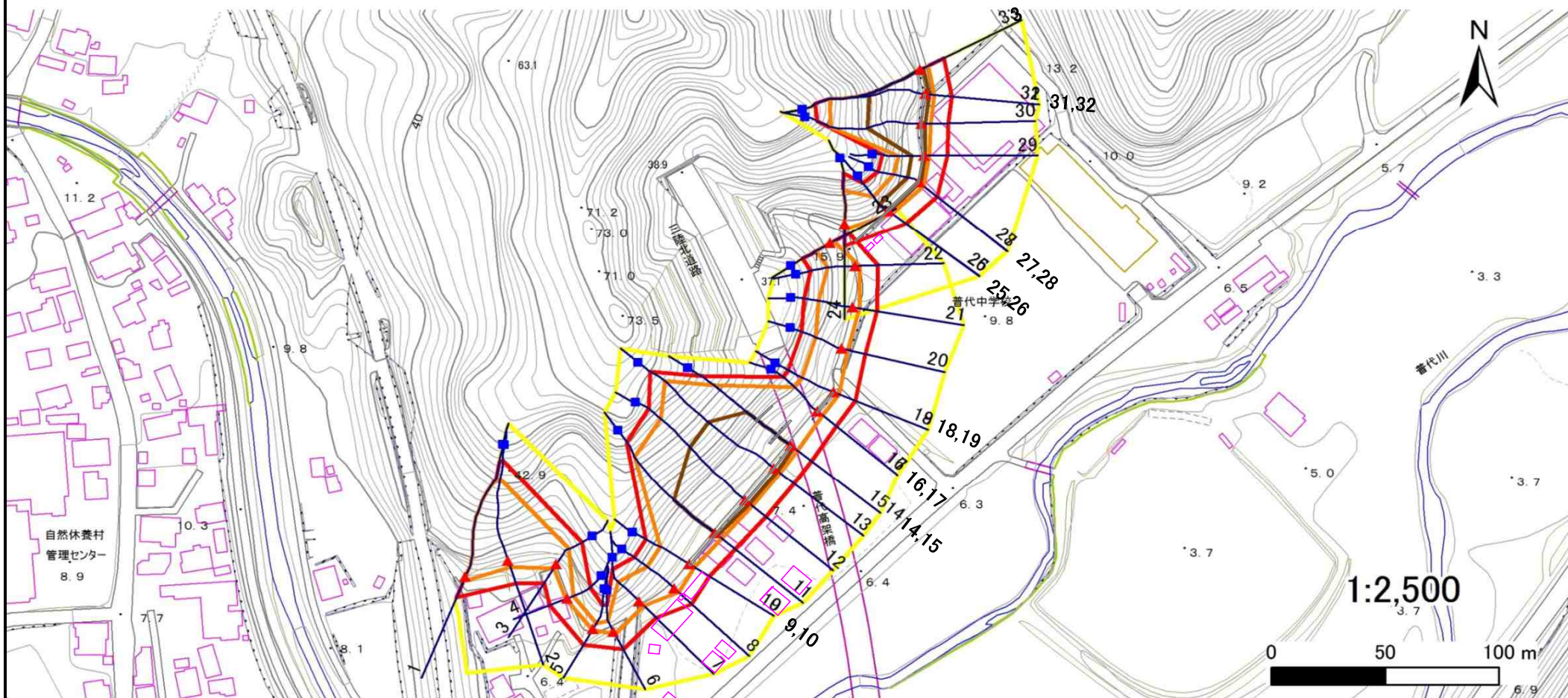
急傾斜地の崩壊区域調査

様式3-1 危害のおそれのある土地、著しい危害のおそれのある土地の設定図

調査年度

平成30年度

急傾斜地の位置 箇所番号 043A1002 箇所名 普代一 所在地 下閉伊郡普代村第14地割字宇留部



凡例

■ 上端
▲ 下端

— 横断測線

黄色の線 危害のおそれのある土地の区域
赤色の線 著しい危害のおそれのある土地の区域

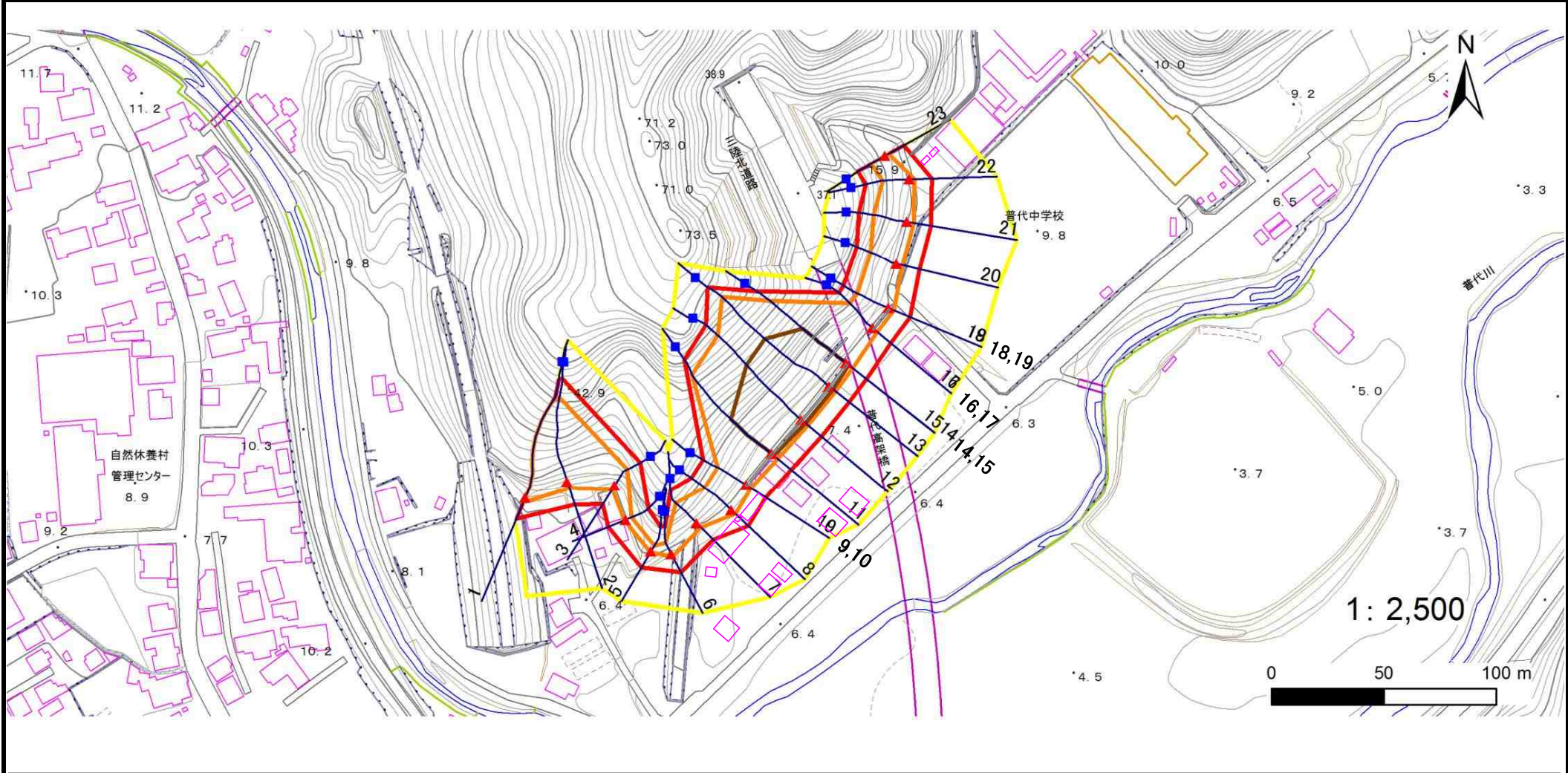
オレンジ色の線 土石等の移動による力が $100\text{kN}/\text{m}^2$ を超える範囲
赤色の線 土石等の堆積高が 3m を超える範囲

急傾斜地の崩壊区域調査

様式3-1 危害のおそれのある土地、著しい危害のおそれのある土地の設定図

調査年度 平成30年度

急傾斜地の位置	箇所番号	043A1002	箇所名	普代一	所在地	下閉伊郡普代村第14地割字宇留部
---------	------	----------	-----	-----	-----	------------------



凡例	■ 上端	— 横断測線	▭ 危害のおそれのある土地の区域	▭ 土石等の移動による力が100kN/m ² を超える範囲
	▲ 下端		▭ 著しい危害のおそれのある土地の区域	▭ 土石等の堆積高が3mを超える範囲

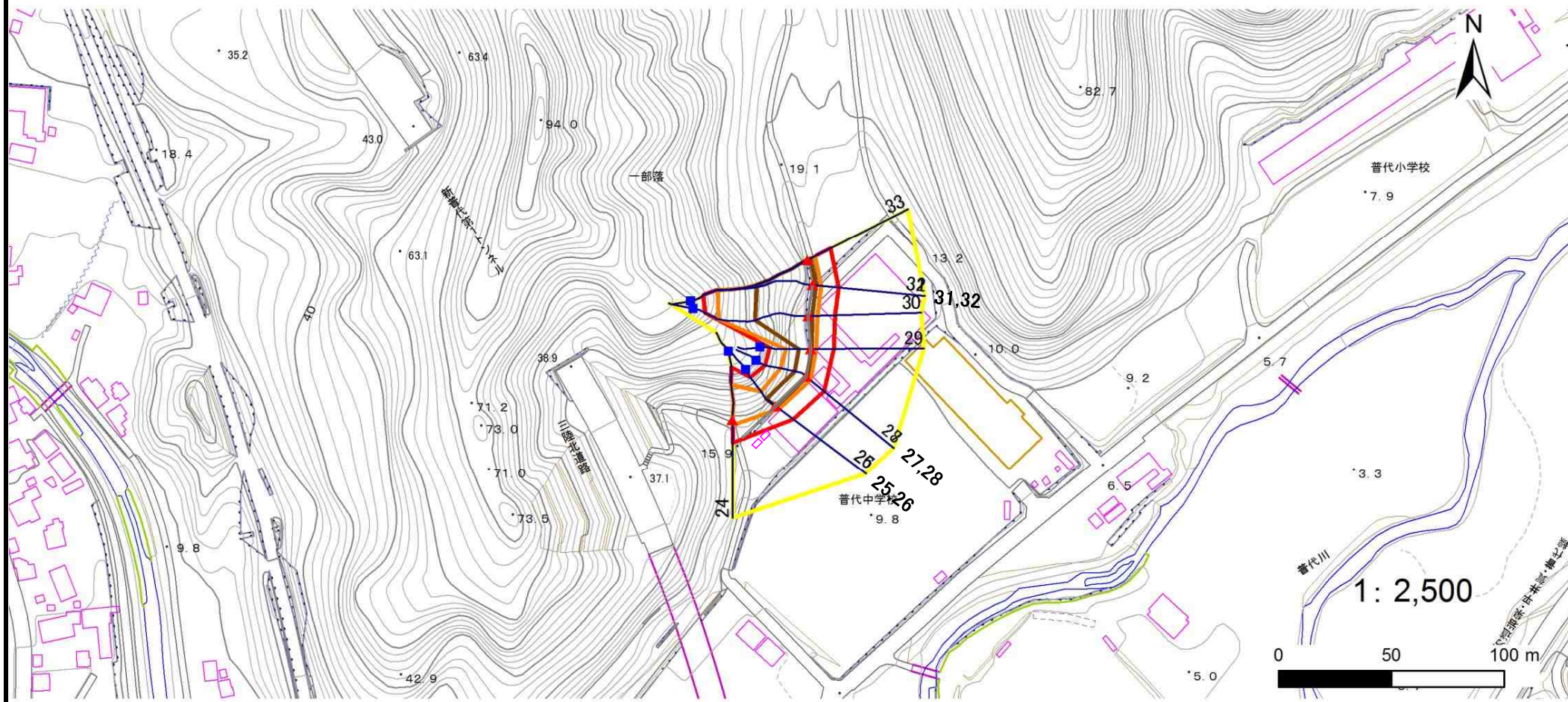
急傾斜地の崩壊区域調査

様式3-1 危害のおそれのある土地、著しい危害のおそれのある土地の設定図

調査年度

平成30年度

急傾斜地の位置 箇所番号 043A1002 箇所名 普代一 所在地 下閉伊郡普代村第14地割字字留部



凡例

■ 上端
▲ 下端

— 横断測線

■ 危害のおそれのある土地の区域

■ 著しい危害のおそれのある土地の区域

■ 土石等の移動による力が100kN/m²を超える範囲

■ 土石等の堆積高が3mを超える範囲

急傾斜地の崩壊区域調査

様式3-2 建築物に作用すると想定される衝撃に関する事項(1/3)

調査年度 平成30年度

急傾斜地の位置										調査年度		平成30年度				
箇所番号		043A1002			箇所名		普代一			所在地		下閉伊郡普代村第14地割字宇留部				
横断 測線 番号	急傾斜地の下端に隣接する土地								急傾斜地内							
	土石等の移動の高さと力の大きさ				土石等の堆積高さとの大きさ				土石等の移動の高さと力の大きさ				土石等の堆積高さとの大きさ			
	区分	高さ (m)	下端からの距離 (m)	力の大きさ (kN/m ²)	区分	下端からの水平 距離(m)	高さ (m)	力の大きさ (kN/m ²)	区分	高さ (m)	上端からの比高 (m)	力の大きさ (kN/m ²)	区分	上端からの比高 (m)	高さ (m)	力の大きさ (kN/m ²)
1	100kN/m ² を超える	1.00	0.00 ~ 2.50	139.14	3mを超える	— ~ —	—	—	100kN/m ² を超える	1.00	11.64 ~ 39.39	139.14	3mを超える	— ~ —	—	—
	それ以外	1.00	2.50 ~ 10.28	100.00	それ以外	0.00 ~ 10.28	2.87	15.37	それ以外	1.00	5.00 ~ 11.64	100.00	それ以外	5.00 ~ 39.39	2.87	15.37
2	100kN/m ² を超える	1.00	0.00 ~ 3.06	148.71	3mを超える	— ~ —	—	—	100kN/m ² を超える	1.00	10.82 ~ 37.17	148.71	3mを超える	— ~ —	—	—
	それ以外	1.00	3.06 ~ 10.84	100.00	それ以外	0.00 ~ 10.84	3.00	16.05	それ以外	1.00	5.00 ~ 10.82	100.00	それ以外	5.00 ~ 37.17	3.00	16.05
3	100kN/m ² を超える	1.00	0.00 ~ 2.20	134.13	3mを超える	— ~ —	—	—	100kN/m ² を超える	1.00	11.08 ~ 19.62	134.13	3mを超える	— ~ —	—	—
	それ以外	1.00	2.20 ~ 9.98	100.00	それ以外	0.00 ~ 9.98	2.56	13.72	それ以外	1.00	5.00 ~ 11.08	100.00	それ以外	5.00 ~ 19.62	2.56	13.72
4	100kN/m ² を超える	1.00	0.00 ~ 0.61	109.02	3mを超える	— ~ —	—	—	100kN/m ² を超える	1.00	10.82 ~ 12.73	109.02	3mを超える	— ~ —	—	—
	それ以外	1.00	0.61 ~ 8.39	100.00	それ以外	0.00 ~ 8.39	2.08	11.11	それ以外	1.00	5.00 ~ 10.82	100.00	それ以外	5.00 ~ 12.73	2.08	11.11
5	100kN/m ² を超える	1.00	0.00 ~ 0.57	108.50	3mを超える	— ~ —	—	—	100kN/m ² を超える	1.00	11.02 ~ 12.90	108.50	3mを超える	— ~ —	—	—
	それ以外	1.00	0.57 ~ 8.36	100.00	それ以外	0.00 ~ 8.36	2.05	10.95	それ以外	1.00	5.00 ~ 11.02	100.00	それ以外	5.00 ~ 12.90	2.05	10.95
6	100kN/m ² を超える	1.00	0.00 ~ 1.31	119.89	3mを超える	— ~ —	—	—	100kN/m ² を超える	1.00	10.54 ~ 14.83	119.89	3mを超える	— ~ —	—	—
	それ以外	1.00	1.31 ~ 9.10	100.00	それ以外	0.00 ~ 9.10	2.16	11.58	それ以外	1.00	5.00 ~ 10.54	100.00	それ以外	5.00 ~ 14.83	2.16	11.58
7	100kN/m ² を超える	1.00	0.00 ~ 2.70	142.54	3mを超える	— ~ —	—	—	100kN/m ² を超える	1.00	11.11 ~ 23.20	142.54	3mを超える	— ~ —	—	—
	それ以外	1.00	2.70 ~ 10.48	100.00	それ以外	0.00 ~ 10.48	2.93	15.68	それ以外	1.00	5.00 ~ 11.11	100.00	それ以外	5.00 ~ 23.20	2.93	15.68
8	100kN/m ² を超える	1.00	0.00 ~ 2.63	141.32	3mを超える	— ~ —	—	—	100kN/m ² を超える	1.00	10.53 ~ 22.53	141.32	3mを超える	— ~ —	—	—
	それ以外	1.00	2.63 ~ 10.41	100.00	それ以外	0.00 ~ 10.41	2.70	14.47	それ以外	1.00	5.00 ~ 10.53	100.00	それ以外	5.00 ~ 22.53	2.70	14.47
9	100kN/m ² を超える	1.00	0.00 ~ 2.54	139.80	3mを超える	— ~ —	—	—	100kN/m ² を超える	1.00	10.53 ~ 21.93	139.80	3mを超える	— ~ —	—	—
	それ以外	1.00	2.54 ~ 10.32	100.00	それ以外	0.00 ~ 10.32	2.69	14.39	それ以外	1.00	5.00 ~ 10.53	100.00	それ以外	5.00 ~ 21.93	2.69	14.39
10	100kN/m ² を超える	1.00	0.00 ~ 2.54	139.80	3mを超える	— ~ —	—	—	100kN/m ² を超える	1.00	10.53 ~ 21.93	139.80	3mを超える	— ~ —	—	—
	それ以外	1.00	2.54 ~ 10.32	100.00	それ以外	0.00 ~ 10.32	2.69	14.39	それ以外	1.00	5.00 ~ 10.53	100.00	それ以外	5.00 ~ 21.93	2.69	14.39
11	100kN/m ² を超える	1.00	0.00 ~ 3.54	157.17	3mを超える	0.00 ~ 1.24	3.58	19.18	100kN/m ² を超える	1.00	10.57 ~ 47.47	157.17	3mを超える	30.00 ~ 47.47	3.58	19.18
	それ以外	1.00	3.54 ~ 11.33	100.00	それ以外	1.24 ~ 11.33	3.00	16.05	それ以外	1.00	5.00 ~ 10.57	100.00	それ以外	5.00 ~ 30.00	3.00	16.05
12	100kN/m ² を超える	1.00	0.00 ~ 3.81	161.91	3mを超える	0.00 ~ 2.29	4.07	21.78	100kN/m ² を超える	1.00	10.53 ~ 52.21	161.91	3mを超える	25.00 ~ 52.21	4.07	21.78
	それ以外	1.00	3.81 ~ 11.59	100.00	それ以外	2.29 ~ 11.59	3.00	16.05	それ以外	1.00	5.00 ~ 10.53	100.00	それ以外	5.00 ~ 25.00	3.00	16.05
13	100kN/m ² を超える	1.00	0.00 ~ 3.54	157.20	3mを超える	0.00 ~ 2.10	3.94	21.06	100kN/m ² を超える	1.00	10.60 ~ 56.04	157.20	3mを超える	30.00 ~ 56.04	3.94	21.06
	それ以外	1.00	3.54 ~ 11.33	100.00	それ以外	2.10 ~ 11.33	3.00	16.05	それ以外	1.00	5.00 ~ 10.60	100.00	それ以外	5.00 ~ 30.00	3.00	16.05
14	100kN/m ² を超える	1.00	0.00 ~ 3.63	158.72	3mを超える	0.00 ~ 1.32	3.64	19.48	100kN/m ² を超える	1.00	10.53 ~ 43.88	158.72	3mを超える	25.00 ~ 43.88	3.64	19.48
	それ以外	1.00	3.63 ~ 11.41	100.00	それ以外	1.32 ~ 11.41	3.00	16.05	それ以外	1.00	5.00 ~ 10.53	100.00	それ以外	5.00 ~ 25.00	3.00	16.05
15	100kN/m ² を超える	1.00	0.00 ~ 3.63	158.72	3mを超える	0.00 ~ 1.32	3.64	19.48	100kN/m ² を超える	1.00	10.53 ~ 43.88	158.72	3mを超える	25.00 ~ 43.88	3.64	19.48
	それ以外	1.00	3.63 ~ 11.41	100.00	それ以外	1.32 ~ 11.41	3.00	16.05	それ以外	1.00	5.00 ~ 10.53	100.00	それ以外	5.00 ~ 25.00	3.00	16.05

急傾斜地の崩壊区域調査

様式3-2 建築物に作用すると想定される衝撃に関する事項(2/3)

調査年度 平成30年度

急傾斜地の位置		箇所番号 043A1002			箇所名 普代一		所在地 下関伊郡普代村第14地割字宇留部									
横断 測線 番号	急傾斜地の下端に隣接する土地								急傾斜地内							
	土石等の移動の高さと力の大きさ				土石等の堆積高さとの大きさ				土石等の移動の高さと力の大きさ				土石等の堆積高さとの大きさ			
	区分	高さ (m)	下端からの距離 (m)	力の大きさ (kN/m ²)	区分	下端からの水平 距離(m)	高さ (m)	力の大きさ (kN/m ²)	区分	高さ (m)	上端からの比高 (m)	力の大きさ (kN/m ²)	区分	上端からの比高 (m)	高さ (m)	力の大きさ (kN/m ²)
16	100kN/m ² を超える	1.00	0.00 ~ 2.70	142.61	3mを超える	— ~ —	—	—	100kN/m ² を超える	1.00	10.56 ~ 22.71	142.61	3mを超える	— ~ —	—	—
	それ以外	1.00	2.70 ~ 10.49	100.00	それ以外	0.00 ~ 10.49	2.76	14.75	それ以外	1.00	5.00 ~ 10.56	100.00	それ以外	5.00 ~ 22.71	2.76	14.75
17	100kN/m ² を超える	1.00	0.00 ~ 2.70	142.61	3mを超える	— ~ —	—	—	100kN/m ² を超える	1.00	10.56 ~ 22.71	142.61	3mを超える	— ~ —	—	—
	それ以外	1.00	2.70 ~ 10.49	100.00	それ以外	0.00 ~ 10.49	2.76	14.75	それ以外	1.00	5.00 ~ 10.56	100.00	それ以外	5.00 ~ 22.71	2.76	14.75
18	100kN/m ² を超える	1.00	0.00 ~ 2.63	141.42	3mを超える	— ~ —	—	—	100kN/m ² を超える	1.00	10.53 ~ 22.43	141.42	3mを超える	— ~ —	—	—
	それ以外	1.00	2.63 ~ 10.42	100.00	それ以外	0.00 ~ 10.42	2.72	14.54	それ以外	1.00	5.00 ~ 10.53	100.00	それ以外	5.00 ~ 22.43	2.72	14.54
19	100kN/m ² を超える	1.00	0.00 ~ 2.63	141.42	3mを超える	— ~ —	—	—	100kN/m ² を超える	1.00	10.53 ~ 22.43	141.42	3mを超える	— ~ —	—	—
	それ以外	1.00	2.63 ~ 10.42	100.00	それ以外	0.00 ~ 10.42	2.72	14.54	それ以外	1.00	5.00 ~ 10.53	100.00	それ以外	5.00 ~ 22.43	2.72	14.54
20	100kN/m ² を超える	1.00	0.00 ~ 2.68	142.25	3mを超える	— ~ —	—	—	100kN/m ² を超える	1.00	11.17 ~ 23.18	142.25	3mを超える	— ~ —	—	—
	それ以外	1.00	2.68 ~ 10.47	100.00	それ以外	0.00 ~ 10.47	2.94	15.74	それ以外	1.00	5.00 ~ 11.17	100.00	それ以外	5.00 ~ 23.18	2.94	15.74
21	100kN/m ² を超える	1.00	0.00 ~ 2.92	146.29	3mを超える	— ~ —	—	—	100kN/m ² を超える	1.00	10.90 ~ 24.72	146.29	3mを超える	— ~ —	—	—
	それ以外	1.00	2.92 ~ 10.70	100.00	それ以外	0.00 ~ 10.70	2.88	15.44	それ以外	1.00	5.00 ~ 10.90	100.00	それ以外	5.00 ~ 24.72	2.88	15.44
22	100kN/m ² を超える	1.00	0.00 ~ 2.14	133.14	3mを超える	— ~ —	—	—	100kN/m ² を超える	1.00	10.58 ~ 19.41	133.14	3mを超える	— ~ —	—	—
	それ以外	1.00	2.14 ~ 9.92	100.00	それ以外	0.00 ~ 9.92	2.32	12.43	それ以外	1.00	5.00 ~ 10.58	100.00	それ以外	5.00 ~ 19.41	2.32	12.43
23	100kN/m ² を超える	1.00	0.00 ~ 1.73	126.46	3mを超える	— ~ —	—	—	100kN/m ² を超える	1.00	10.58 ~ 16.50	126.46	3mを超える	— ~ —	—	—
	それ以外	1.00	1.73 ~ 9.51	100.00	それ以外	0.00 ~ 9.51	2.43	13.02	それ以外	1.00	5.00 ~ 10.58	100.00	それ以外	5.00 ~ 16.50	2.43	13.02
24	100kN/m ² を超える	1.00	0.00 ~ 2.38	137.22	3mを超える	— ~ —	—	—	100kN/m ² を超える	1.00	10.64 ~ 21.80	137.22	3mを超える	— ~ —	—	—
	それ以外	1.00	2.38 ~ 10.17	100.00	それ以外	0.00 ~ 10.17	2.62	14.03	それ以外	1.00	5.00 ~ 10.64	100.00	それ以外	5.00 ~ 21.80	2.62	14.03
25	100kN/m ² を超える	1.00	0.00 ~ 1.95	130.05	3mを超える	0.00 ~ 1.00	3.73	19.98	100kN/m ² を超える	1.00	14.85 ~ 26.50	130.05	3mを超える	20.00 ~ 26.50	3.73	19.98
	それ以外	1.00	1.95 ~ 9.73	100.00	それ以外	1.00 ~ 9.73	3.00	16.05	それ以外	1.00	5.00 ~ 14.85	100.00	それ以外	5.00 ~ 20.00	3.00	16.05
26	100kN/m ² を超える	1.00	0.00 ~ 1.95	130.05	3mを超える	0.00 ~ 0.41	3.32	17.75	100kN/m ² を超える	1.00	14.85 ~ 26.50	130.05	3mを超える	20.00 ~ 26.50	3.32	17.75
	それ以外	1.00	1.95 ~ 9.73	100.00	それ以外	0.41 ~ 9.73	3.00	16.05	それ以外	1.00	5.00 ~ 14.85	100.00	それ以外	5.00 ~ 20.00	3.00	16.05
27	100kN/m ² を超える	1.00	0.00 ~ 2.51	139.36	3mを超える	0.00 ~ 0.22	3.16	16.91	100kN/m ² を超える	1.00	12.86 ~ 26.30	139.36	3mを超える	20.00 ~ 26.30	3.16	16.91
	それ以外	1.00	2.51 ~ 10.30	100.00	それ以外	0.22 ~ 10.30	3.00	16.05	それ以外	1.00	5.00 ~ 12.86	100.00	それ以外	5.00 ~ 20.00	3.00	16.05
28	100kN/m ² を超える	1.00	0.00 ~ 2.51	139.36	3mを超える	0.00 ~ 0.82	3.56	19.04	100kN/m ² を超える	1.00	12.86 ~ 26.30	139.36	3mを超える	20.00 ~ 26.30	3.56	19.04
	それ以外	1.00	2.51 ~ 10.30	100.00	それ以外	0.82 ~ 10.30	3.00	16.05	それ以外	1.00	5.00 ~ 12.86	100.00	それ以外	5.00 ~ 20.00	3.00	16.05
29	100kN/m ² を超える	1.00	0.00 ~ 2.34	136.49	3mを超える	0.00 ~ 0.28	3.21	17.18	100kN/m ² を超える	1.00	13.42 ~ 26.30	136.49	3mを超える	20.00 ~ 26.30	3.21	17.18
	それ以外	1.00	2.34 ~ 10.12	100.00	それ以外	0.28 ~ 10.12	3.00	16.05	それ以外	1.00	5.00 ~ 13.42	100.00	それ以外	5.00 ~ 20.00	3.00	16.05
30	100kN/m ² を超える	1.00	0.00 ~ 3.92	164.02	3mを超える	0.00 ~ 1.62	3.86	20.64	100kN/m ² を超える	1.00	10.79 ~ 46.30	164.02	3mを超える	25.00 ~ 46.30	3.86	20.64
	それ以外	1.00	3.92 ~ 11.71	100.00	それ以外	1.62 ~ 11.71	3.00	16.05	それ以外	1.00	5.00 ~ 10.79	100.00	それ以外	5.00 ~ 25.00	3.00	16.05

急傾斜地の崩壊区域調書

様式3-2 建築物に作用すると想定される衝撃に関する事項(3/3)

調査年度	平成30年度
------	--------

急傾斜地の位置		箇所番号 043A1002			箇所名 普代一				所在地 下閉伊郡普代村第14地割字宇留部							
横断 測線 番号	急傾斜地の下端に隣接する土地								急傾斜地内							
	土石等の移動の高さと力の大きさ				土石等の堆積高さとの大きさ				土石等の移動の高さと力の大きさ				土石等の堆積高さとの大きさ			
	区分	高さ (m)	下端からの距離 (m)	力の大きさ (kN/m ²)	区分	下端からの水平 距離(m)	高さ (m)	力の大きさ (kN/m ²)	区分	高さ (m)	上端からの比高 (m)	力の大きさ (kN/m ²)	区分	上端からの比高 (m)	高さ (m)	力の大きさ (kN/m ²)
31	100kN/m ² を超える	1.00	0.00 ~ 3.85	162.68	3mを超える	0.00 ~ 1.49	3.76	20.13	100kN/m ² を超える	1.00	10.60 ~ 46.02	162.68	3mを超える	25.00 ~ 46.02	3.76	20.13
	それ以外	1.00	3.85 ~ 11.63	100.00	それ以外	1.49 ~ 11.63	3.00	16.05	それ以外	1.00	5.00 ~ 10.60	100.00	それ以外	5.00 ~ 25.00	3.00	16.05
32	100kN/m ² を超える	1.00	0.00 ~ 3.85	162.68	3mを超える	0.00 ~ 1.49	3.76	20.13	100kN/m ² を超える	1.00	10.60 ~ 46.02	162.68	3mを超える	25.00 ~ 46.02	3.76	20.13
	それ以外	1.00	3.85 ~ 11.63	100.00	それ以外	1.49 ~ 11.63	3.00	16.05	それ以外	1.00	5.00 ~ 10.60	100.00	それ以外	5.00 ~ 25.00	3.00	16.05
33	100kN/m ² を超える	1.00	0.00 ~ 3.82	162.09	3mを超える	0.00 ~ 1.47	3.74	20.03	100kN/m ² を超える	1.00	10.58 ~ 45.27	162.09	3mを超える	25.00 ~ 45.27	3.74	20.03
	それ以外	1.00	3.82 ~ 11.60	100.00	それ以外	1.47 ~ 11.60	3.00	16.05	それ以外	1.00	5.00 ~ 10.58	100.00	それ以外	5.00 ~ 25.00	3.00	16.05
	100kN/m ² を超える		~		3mを超える	~			100kN/m ² を超える		~		3mを超える	~		
	それ以外		~		それ以外	~			それ以外		~		それ以外	~		
	100kN/m ² を超える		~		3mを超える	~			100kN/m ² を超える		~		3mを超える	~		
	それ以外		~		それ以外	~			それ以外		~		それ以外	~		
	100kN/m ² を超える		~		3mを超える	~			100kN/m ² を超える		~		3mを超える	~		
	それ以外		~		それ以外	~			それ以外		~		それ以外	~		
	100kN/m ² を超える		~		3mを超える	~			100kN/m ² を超える		~		3mを超える	~		
	それ以外		~		それ以外	~			それ以外		~		それ以外	~		
	100kN/m ² を超える		~		3mを超える	~			100kN/m ² を超える		~		3mを超える	~		
	それ以外		~		それ以外	~			それ以外		~		それ以外	~		
	100kN/m ² を超える		~		3mを超える	~			100kN/m ² を超える		~		3mを超える	~		
	それ以外		~		それ以外	~			それ以外		~		それ以外	~		
	100kN/m ² を超える		~		3mを超える	~			100kN/m ² を超える		~		3mを超える	~		
	それ以外		~		それ以外	~			それ以外		~		それ以外	~		
	100kN/m ² を超える		~		3mを超える	~			100kN/m ² を超える		~		3mを超える	~		
	それ以外		~		それ以外	~			それ以外		~		それ以外	~		