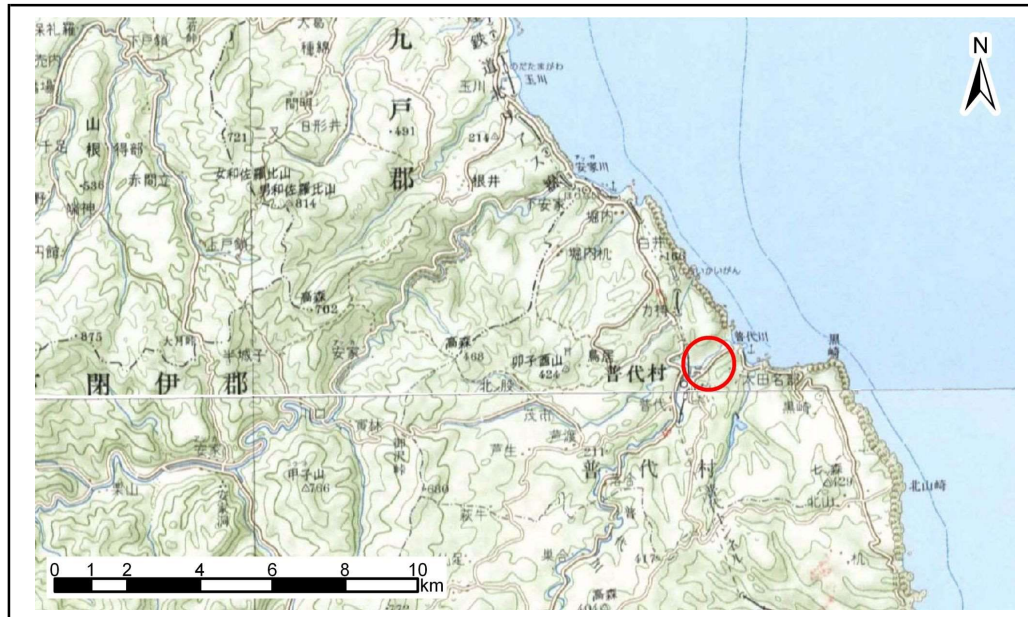


# 土砂災害防止に関する基礎調査(急傾斜地の崩壊)

表紙 概況、位置図

|         |                   |
|---------|-------------------|
| 自然現象の種類 | 急傾斜地の崩壊           |
| 箇所番号    | 043A1001          |
| 箇所名     | 普代                |
| 所在地     | 岩手県下閉伊郡普代村第7地割字明神 |
| 調査機関    | 岩手県久慈地方振興局土木部     |



位置図 (S=1:200,000)



概況図 (S=1:25,000)

岩手県

# 急傾斜地の崩壊区域調査

様式3-1 危害のおそれのある土地、著しい危害のおそれのある土地の設定図

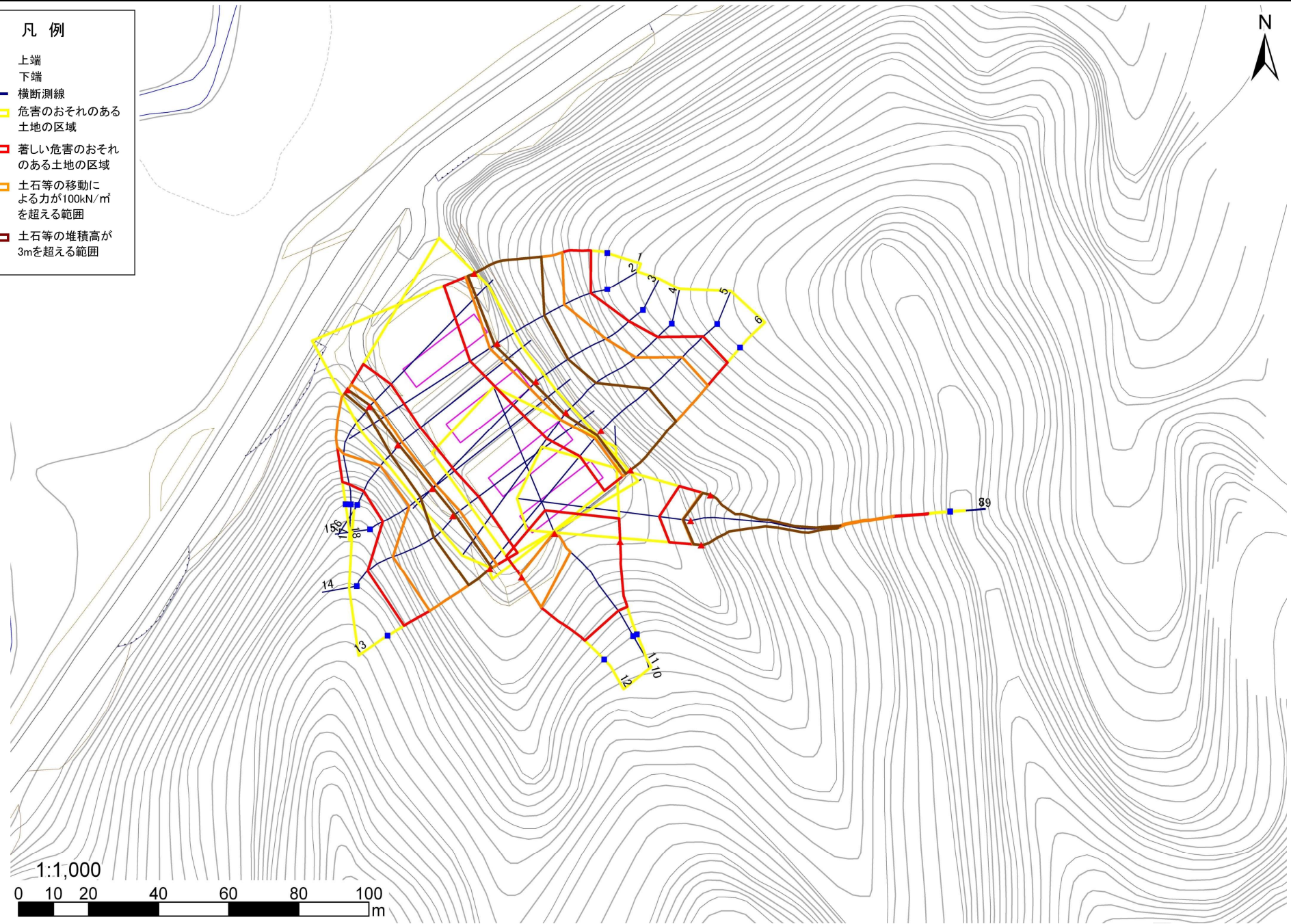
調査年度

平成18年度

急傾斜地の位置 | 箇所番号 | 043A1001 | 箇所名 | 普代 | 所在地 | 岩手県下閉伊郡普代村第7地割字明神

## 凡例

- 上端
- ▲ 下端
- 横断測線
- 危害のおそれのある土地の区域
- 著しい危害のおそれのある土地の区域
- 土石等の移動による力が100kN/m<sup>2</sup>を超える範囲
- 土石等の堆積高が3mを超える範囲



## 急傾斜地の崩壊区域調査

様式3-2 建築物に作用すると想定される衝撃に関する事項 (1/2)

|                |                           |           |                |                               |                |                  |           |                               |                           |           |                |                               |                | 調査年度              |           | 平成18年度                        |  |  |
|----------------|---------------------------|-----------|----------------|-------------------------------|----------------|------------------|-----------|-------------------------------|---------------------------|-----------|----------------|-------------------------------|----------------|-------------------|-----------|-------------------------------|--|--|
| 急傾斜地の位置        |                           | 箇所番号      |                |                               | 043A1001       |                  |           | 箇所名                           |                           | 普代        |                | 所在地                           |                | 岩手県下閉伊郡普代村第7地割字明神 |           |                               |  |  |
| 横断<br>測線<br>番号 | 急傾斜地の下端に隣接する土地            |           |                |                               |                |                  |           |                               |                           | 急傾斜地内     |                |                               |                |                   |           |                               |  |  |
|                | 土石等の移動の高さと力の大きさ           |           |                |                               | 土石等の堆積高さと力の大きさ |                  |           |                               | 土石等の移動の高さと力の大きさ           |           |                |                               | 土石等の堆積高さと力の大きさ |                   |           |                               |  |  |
|                | 区分                        | 高さ<br>(m) | 下端からの距離<br>(m) | 力の大きさ<br>(kN/m <sup>2</sup> ) | 区分             | 下端からの水平<br>距離(m) | 高さ<br>(m) | 力の大きさ<br>(kN/m <sup>2</sup> ) | 区分                        | 高さ<br>(m) | 上端からの比高<br>(m) | 力の大きさ<br>(kN/m <sup>2</sup> ) | 区分             | 上端からの比高<br>(m)    | 高さ<br>(m) | 力の大きさ<br>(kN/m <sup>2</sup> ) |  |  |
| 1              | 100kN/m <sup>2</sup> を超える | 1.00      | 0.00 ~ 2.66    | 147.44                        | 3mを超える         | 0.00 ~ 1.94      | 4.15      | 18.25                         | 100kN/m <sup>2</sup> を超える | 1.00      | 13.60 ~ 40.85  | 147.44                        | 3mを超える         | 20.00 ~ 40.85     | 4.15      | 18.25                         |  |  |
|                | それ以外                      | 1.00      | 2.66 ~ 9.35    | 100.00                        | それ以外           | 1.94 ~ 9.35      | 3.00      | 13.20                         | それ以外                      | 1.00      | 5.00 ~ 13.60   | 100.00                        | それ以外           | 5.00 ~ 20.00      | 3.00      | 13.20                         |  |  |
| 2              | 100kN/m <sup>2</sup> を超える | 1.00      | 0.00 ~ 2.53    | 144.92                        | 3mを超える         | 0.00 ~ 0.88      | 3.55      | 15.64                         | 100kN/m <sup>2</sup> を超える | 1.00      | 13.44 ~ 35.97  | 144.92                        | 3mを超える         | 20.00 ~ 35.97     | 3.55      | 15.64                         |  |  |
|                | それ以外                      | 1.00      | 2.53 ~ 9.21    | 100.00                        | それ以外           | 0.88 ~ 9.21      | 3.00      | 13.20                         | それ以外                      | 1.00      | 5.00 ~ 13.44   | 100.00                        | それ以外           | 5.00 ~ 20.00      | 3.00      | 13.20                         |  |  |
| 3              | 100kN/m <sup>2</sup> を超える | 1.00      | 0.00 ~ 2.57    | 145.76                        | 3mを超える         | 0.00 ~ 0.79      | 3.49      | 15.34                         | 100kN/m <sup>2</sup> を超える | 1.00      | 13.08 ~ 35.85  | 145.76                        | 3mを超える         | 25.00 ~ 35.85     | 3.49      | 15.34                         |  |  |
|                | それ以外                      | 1.00      | 2.57 ~ 9.26    | 100.00                        | それ以外           | 0.79 ~ 9.26      | 3.00      | 13.20                         | それ以外                      | 1.00      | 5.00 ~ 13.08   | 100.00                        | それ以外           | 5.00 ~ 25.00      | 3.00      | 13.20                         |  |  |
| 4              | 100kN/m <sup>2</sup> を超える | 1.00      | 0.00 ~ 2.58    | 145.90                        | 3mを超える         | 0.00 ~ 0.66      | 3.39      | 14.90                         | 100kN/m <sup>2</sup> を超える | 1.00      | 12.73 ~ 35.86  | 145.90                        | 3mを超える         | 25.00 ~ 35.86     | 3.39      | 14.90                         |  |  |
|                | それ以外                      | 1.00      | 2.58 ~ 9.27    | 100.00                        | それ以外           | 0.66 ~ 9.27      | 3.00      | 13.20                         | それ以外                      | 1.00      | 5.00 ~ 12.73   | 100.00                        | それ以外           | 5.00 ~ 25.00      | 3.00      | 13.20                         |  |  |
| 5              | 100kN/m <sup>2</sup> を超える | 1.00      | 0.00 ~ 2.76    | 149.34                        | 3mを超える         | 0.00 ~ 1.76      | 3.97      | 17.48                         | 100kN/m <sup>2</sup> を超える | 1.00      | 12.85 ~ 42.00  | 149.34                        | 3mを超える         | 25.00 ~ 42.00     | 3.97      | 17.48                         |  |  |
|                | それ以外                      | 1.00      | 2.76 ~ 9.45    | 100.00                        | それ以外           | 1.76 ~ 9.45      | 3.00      | 13.20                         | それ以外                      | 1.00      | 5.00 ~ 12.85   | 100.00                        | それ以外           | 5.00 ~ 25.00      | 3.00      | 13.20                         |  |  |
| 6              | 100kN/m <sup>2</sup> を超える | 1.00      | 0.00 ~ 2.75    | 149.07                        | 3mを超える         | 0.00 ~ 1.69      | 3.91      | 17.22                         | 100kN/m <sup>2</sup> を超える | 1.00      | 12.71 ~ 42.24  | 149.07                        | 3mを超える         | 25.00 ~ 42.24     | 3.91      | 17.22                         |  |  |
|                | それ以外                      | 1.00      | 2.75 ~ 9.43    | 100.00                        | それ以外           | 1.69 ~ 9.43      | 3.00      | 13.20                         | それ以外                      | 1.00      | 5.00 ~ 12.71   | 100.00                        | それ以外           | 5.00 ~ 25.00      | 3.00      | 13.20                         |  |  |
| 7              | 100kN/m <sup>2</sup> を超える | 1.00      | 0.00 ~ 2.57    | 145.63                        | 3mを超える         | 0.00 ~ 2.29      | 4.07      | 17.91                         | 100kN/m <sup>2</sup> を超える | 1.00      | 12.76 ~ 56.00  | 145.63                        | 3mを超える         | 25.00 ~ 56.00     | 4.07      | 17.91                         |  |  |
|                | それ以外                      | 1.00      | 2.57 ~ 9.25    | 100.00                        | それ以外           | 2.29 ~ 9.25      | 3.00      | 13.20                         | それ以外                      | 1.00      | 5.00 ~ 12.76   | 100.00                        | それ以外           | 5.00 ~ 25.00      | 3.00      | 13.20                         |  |  |
| 8              | 100kN/m <sup>2</sup> を超える | 1.00      | 0.00 ~ 2.36    | 141.65                        | 3mを超える         | 0.00 ~ 2.17      | 3.99      | 17.53                         | 100kN/m <sup>2</sup> を超える | 1.00      | 13.06 ~ 56.00  | 141.65                        | 3mを超える         | 25.00 ~ 56.00     | 3.99      | 17.53                         |  |  |
|                | それ以外                      | 1.00      | 2.36 ~ 9.04    | 100.00                        | それ以外           | 2.17 ~ 9.04      | 3.00      | 13.20                         | それ以外                      | 1.00      | 5.00 ~ 13.06   | 100.00                        | それ以外           | 5.00 ~ 25.00      | 3.00      | 13.20                         |  |  |
| 9              | 100kN/m <sup>2</sup> を超える | 1.00      | 0.00 ~ 2.48    | 143.94                        | 3mを超える         | 0.00 ~ 2.24      | 4.03      | 17.74                         | 100kN/m <sup>2</sup> を超える | 1.00      | 12.87 ~ 56.00  | 143.94                        | 3mを超える         | 25.00 ~ 56.00     | 4.03      | 17.74                         |  |  |
|                | それ以外                      | 1.00      | 2.48 ~ 9.16    | 100.00                        | それ以外           | 2.24 ~ 9.16      | 3.00      | 13.20                         | それ以外                      | 1.00      | 5.00 ~ 12.87   | 100.00                        | それ以外           | 5.00 ~ 25.00      | 3.00      | 13.20                         |  |  |
| 10             | 100kN/m <sup>2</sup> を超える | -         | - ~ -          | -                             | 3mを超える         | - ~ -            | -         | -                             | 100kN/m <sup>2</sup> を超える | -         | - ~ -          | -                             | 3mを超える         | - ~ -             | -         | -                             |  |  |
|                | それ以外                      | 1.00      | 0.00 ~ 6.50    | 96.93                         | それ以外           | 0.00 ~ 6.50      | 2.14      | 9.43                          | それ以外                      | 1.00      | 5.00 ~ 16.30   | 96.93                         | それ以外           | 5.00 ~ 16.30      | 2.14      | 9.43                          |  |  |
| 11             | 100kN/m <sup>2</sup> を超える | 1.00      | 0.00 ~ 0.37    | 106.24                        | 3mを超える         | - ~ -            | -         | -                             | 100kN/m <sup>2</sup> を超える | 1.00      | 18.07 ~ 22.40  | 106.24                        | 3mを超える         | - ~ -             | -         | -                             |  |  |
|                | それ以外                      | 1.00      | 0.37 ~ 7.06    | 100.00                        | それ以外           | 0.00 ~ 7.06      | 2.44      | 10.73                         | それ以外                      | 1.00      | 5.00 ~ 18.07   | 100.00                        | それ以外           | 5.00 ~ 22.40      | 2.44      | 10.73                         |  |  |
| 12             | 100kN/m <sup>2</sup> を超える | 1.00      | 0.00 ~ 0.79    | 113.30                        | 3mを超える         | - ~ -            | -         | -                             | 100kN/m <sup>2</sup> を超える | 1.00      | 15.16 ~ 21.74  | 113.30                        | 3mを超える         | - ~ -             | -         | -                             |  |  |
|                | それ以外                      | 1.00      | 0.79 ~ 7.47    | 100.00                        | それ以外           | 0.00 ~ 7.47      | 2.52      | 11.08                         | それ以外                      | 1.00      | 5.00 ~ 15.16   | 100.00                        | それ以外           | 5.00 ~ 21.74      | 2.52      | 11.08                         |  |  |
| 13             | 100kN/m <sup>2</sup> を超える | 1.00      | 0.00 ~ 2.43    | 142.95                        | 3mを超える         | 0.00 ~ 0.68      | 3.40      | 14.96                         | 100kN/m <sup>2</sup> を超える | 1.00      | 12.77 ~ 32.00  | 142.95                        | 3mを超える         | 25.00 ~ 32.00     | 3.40      | 14.96                         |  |  |
|                | それ以外                      | 1.00      | 2.43 ~ 9.11    | 100.00                        | それ以外           | 0.68 ~ 9.11      | 3.00      | 13.20                         | それ以外                      | 1.00      | 5.00 ~ 12.77   | 100.00                        | それ以外           | 5.00 ~ 25.00      | 3.00      | 13.20                         |  |  |
| 14             | 100kN/m <sup>2</sup> を超える | 1.00      | 0.00 ~ 2.46    | 143.58                        | 3mを超える         | 0.00 ~ 0.71      | 3.42      | 15.07                         | 100kN/m <sup>2</sup> を超える | 1.00      | 12.83 ~ 32.69  | 143.58                        | 3mを超える         | 25.00 ~ 32.69     | 3.42      | 15.07                         |  |  |
|                | それ以外                      | 1.00      | 2.46 ~ 9.14    | 100.00                        | それ以外           | 0.71 ~ 9.14      | 3.00      | 13.20                         | それ以外                      | 1.00      | 5.00 ~ 12.83   | 100.00                        | それ以外           | 5.00 ~ 25.00      | 3.00      | 13.20                         |  |  |
| 15             | 100kN/m <sup>2</sup> を超える | 1.00      | 0.00 ~ 1.45    | 125.01                        | 3mを超える         | 0.00 ~ 0.31      | 3.23      | 14.21                         | 100kN/m <sup>2</sup> を超える | 1.00      | 15.22 ~ 24.95  | 125.01                        | 3mを超える         | 20.00 ~ 24.95     | 3.23      | 14.21                         |  |  |
|                | それ以外                      | 1.00      | 1.45 ~ 8.14    | 100.00                        | それ以外           | 0.31 ~ 8.14      | 3.00      | 13.20                         | それ以外                      | 1.00      | 5.00 ~ 15.22   | 100.00                        | それ以外           | 5.00 ~ 20.00      | 3.00      | 13.20                         |  |  |

## 急傾斜地の崩壊区域調書

様式3-2 建築物に作用すると想定される衝撃に関する事項 (2/2)

|                |                           |           |                |                               |                |                  |           |                               |                           |           |                |                               |                | 調査年度              |           | 平成18年度                        |  |
|----------------|---------------------------|-----------|----------------|-------------------------------|----------------|------------------|-----------|-------------------------------|---------------------------|-----------|----------------|-------------------------------|----------------|-------------------|-----------|-------------------------------|--|
| 急傾斜地の位置        |                           | 箇所番号      |                |                               | 043A1001       |                  | 箇所名       |                               | 普代                        |           | 所在地            |                               |                | 岩手県下閉伊郡普代村第7地割字明神 |           |                               |  |
| 横断<br>測線<br>番号 | 急傾斜地の下端に隣接する土地            |           |                |                               |                |                  |           |                               | 急傾斜地内                     |           |                |                               |                |                   |           |                               |  |
|                | 土石等の移動の高さと力の大きさ           |           |                |                               | 土石等の堆積高さと力の大きさ |                  |           |                               | 土石等の移動の高さと力の大きさ           |           |                |                               | 土石等の堆積高さと力の大きさ |                   |           |                               |  |
|                | 区分                        | 高さ<br>(m) | 下端からの距離<br>(m) | 力の大きさ<br>(kN/m <sup>2</sup> ) | 区分             | 下端からの水平<br>距離(m) | 高さ<br>(m) | 力の大きさ<br>(kN/m <sup>2</sup> ) | 区分                        | 高さ<br>(m) | 上端からの比高<br>(m) | 力の大きさ<br>(kN/m <sup>2</sup> ) | 区分             | 上端からの比高<br>(m)    | 高さ<br>(m) | 力の大きさ<br>(kN/m <sup>2</sup> ) |  |
| 16             | 100kN/m <sup>2</sup> を超える | 1.00      | 0.00 ~ 1.40    | 124.14                        | 3mを超える         | 0.00 ~ 0.29      | 3.21      | 14.13                         | 100kN/m <sup>2</sup> を超える | 1.00      | 14.99 ~ 24.00  | 124.14                        | 3mを超える         | 20.00 ~ 24.00     | 3.21      | 14.13                         |  |
|                | それ以外                      | 1.00      | 1.40 ~ 8.09    | 100.00                        | それ以外           | 0.29 ~ 8.09      | 3.00      | 13.20                         | それ以外                      | 1.00      | 5.00 ~ 14.99   | 100.00                        | それ以外           | 5.00 ~ 20.00      | 3.00      | 13.20                         |  |
| 17             | 100kN/m <sup>2</sup> を超える | 1.00      | 0.00 ~ 2.07    | 136.28                        | 3mを超える         | 0.00 ~ 0.38      | 3.22      | 14.16                         | 100kN/m <sup>2</sup> を超える | 1.00      | 12.63 ~ 26.45  | 136.28                        | 3mを超える         | 25.00 ~ 26.45     | 3.22      | 14.16                         |  |
|                | それ以外                      | 1.00      | 2.07 ~ 8.76    | 100.00                        | それ以外           | 0.38 ~ 8.76      | 3.00      | 13.20                         | それ以外                      | 1.00      | 5.00 ~ 12.63   | 100.00                        | それ以外           | 5.00 ~ 25.00      | 3.00      | 13.20                         |  |
| 18             | 100kN/m <sup>2</sup> を超える | 1.00      | 0.00 ~ 1.86    | 132.33                        | 3mを超える         | 0.00 ~ 0.13      | 3.07      | 13.51                         | 100kN/m <sup>2</sup> を超える | 1.00      | 12.76 ~ 26.00  | 132.33                        | 3mを超える         | 25.00 ~ 26.00     | 3.07      | 13.51                         |  |
|                | それ以外                      | 1.00      | 1.86 ~ 8.54    | 100.00                        | それ以外           | 0.13 ~ 8.54      | 3.00      | 13.20                         | それ以外                      | 1.00      | 5.00 ~ 12.76   | 100.00                        | それ以外           | 5.00 ~ 25.00      | 3.00      | 13.20                         |  |
|                | 100kN/m <sup>2</sup> を超える |           | ~              |                               | 3mを超える         | ~                |           |                               | 100kN/m <sup>2</sup> を超える |           | ~              |                               | 3mを超える         | ~                 |           |                               |  |
|                | それ以外                      |           | ~              |                               | それ以外           | ~                |           |                               | それ以外                      |           | ~              |                               | それ以外           | ~                 |           |                               |  |
|                | 100kN/m <sup>2</sup> を超える |           | ~              |                               | 3mを超える         | ~                |           |                               | 100kN/m <sup>2</sup> を超える |           | ~              |                               | 3mを超える         | ~                 |           |                               |  |
|                | それ以外                      |           | ~              |                               | それ以外           | ~                |           |                               | それ以外                      |           | ~              |                               | それ以外           | ~                 |           |                               |  |
|                | 100kN/m <sup>2</sup> を超える |           | ~              |                               | 3mを超える         | ~                |           |                               | 100kN/m <sup>2</sup> を超える |           | ~              |                               | 3mを超える         | ~                 |           |                               |  |
|                | それ以外                      |           | ~              |                               | それ以外           | ~                |           |                               | それ以外                      |           | ~              |                               | それ以外           | ~                 |           |                               |  |
|                | 100kN/m <sup>2</sup> を超える |           | ~              |                               | 3mを超える         | ~                |           |                               | 100kN/m <sup>2</sup> を超える |           | ~              |                               | 3mを超える         | ~                 |           |                               |  |
|                | それ以外                      |           | ~              |                               | それ以外           | ~                |           |                               | それ以外                      |           | ~              |                               | それ以外           | ~                 |           |                               |  |
|                | 100kN/m <sup>2</sup> を超える |           | ~              |                               | 3mを超える         | ~                |           |                               | 100kN/m <sup>2</sup> を超える |           | ~              |                               | 3mを超える         | ~                 |           |                               |  |
|                | それ以外                      |           | ~              |                               | それ以外           | ~                |           |                               | それ以外                      |           | ~              |                               | それ以外           | ~                 |           |                               |  |
|                | 100kN/m <sup>2</sup> を超える |           | ~              |                               | 3mを超える         | ~                |           |                               | 100kN/m <sup>2</sup> を超える |           | ~              |                               | 3mを超える         | ~                 |           |                               |  |
|                | それ以外                      |           | ~              |                               | それ以外           | ~                |           |                               | それ以外                      |           | ~              |                               | それ以外           | ~                 |           |                               |  |
|                | 100kN/m <sup>2</sup> を超える |           | ~              |                               | 3mを超える         | ~                |           |                               | 100kN/m <sup>2</sup> を超える |           | ~              |                               | 3mを超える         | ~                 |           |                               |  |
|                | それ以外                      |           | ~              |                               | それ以外           | ~                |           |                               | それ以外                      |           | ~              |                               | それ以外           | ~                 |           |                               |  |
|                | 100kN/m <sup>2</sup> を超える |           | ~              |                               | 3mを超える         | ~                |           |                               | 100kN/m <sup>2</sup> を超える |           | ~              |                               | 3mを超える         | ~                 |           |                               |  |
|                | それ以外                      |           | ~              |                               | それ以外           | ~                |           |                               | それ以外                      |           | ~              |                               | それ以外           | ~                 |           |                               |  |