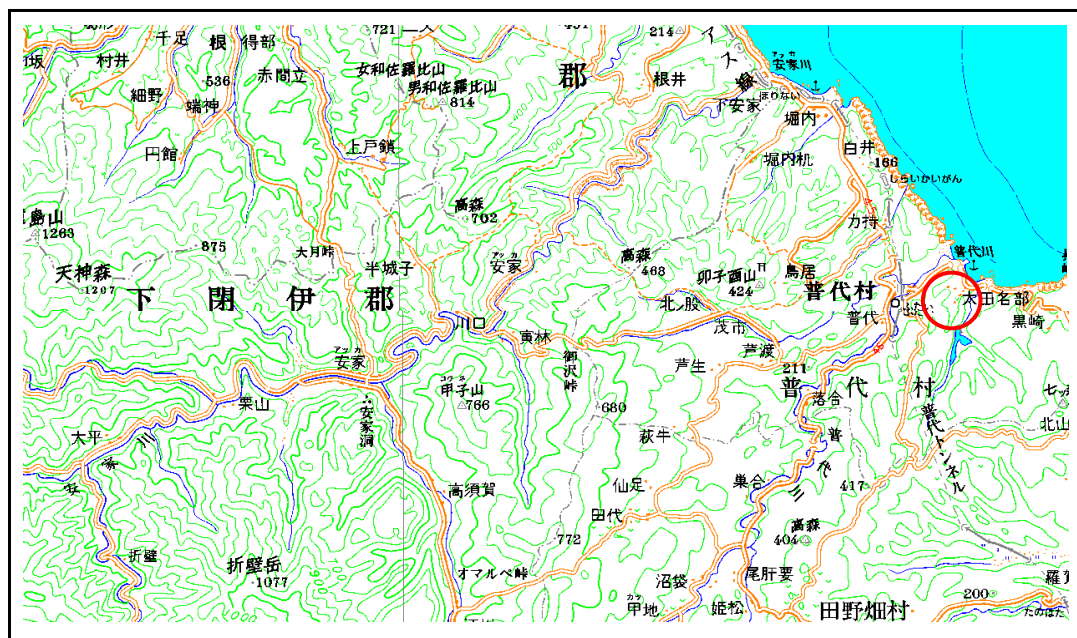


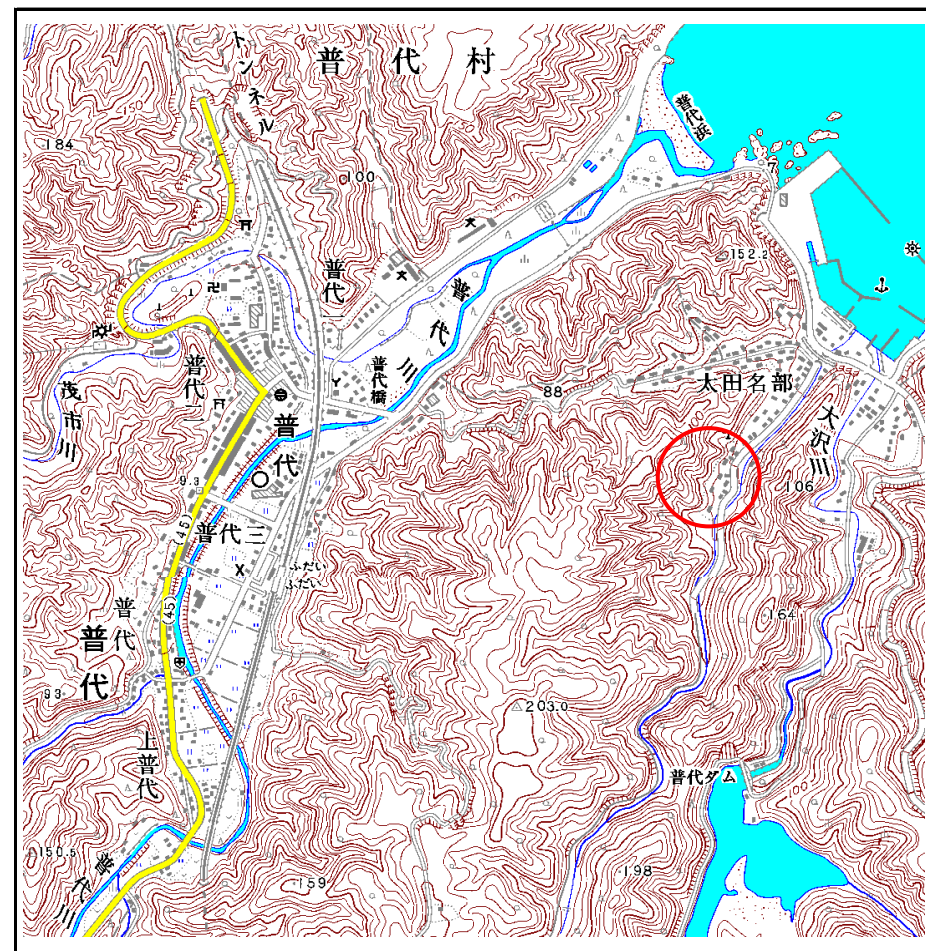
土砂災害防止に関する基礎調査(急傾斜地の崩壊)

表紙 概況、位置図

自然現象の種類	急傾斜地の崩壊
箇所番号	043A0652
箇所名	大沢(1)
所在地	岩手県下閉伊郡普代村第8地割字太田名部
調査機関	岩手県久慈地方振興局土木部



概況図(S=1:200,000)



位置図(S=1:25,000)

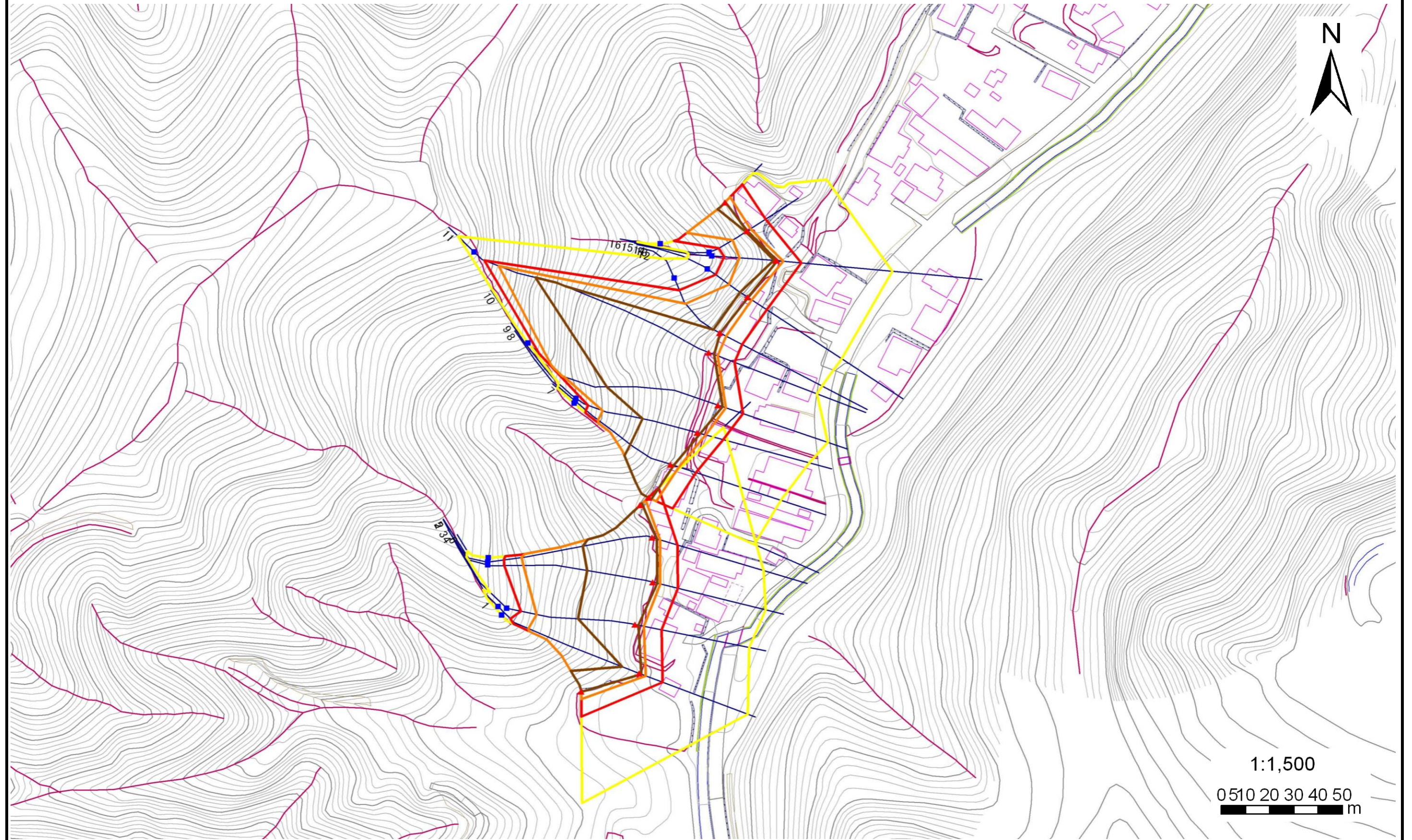
急傾斜地の崩壊区域調書

様式3-1 危害のおそれのある土地、著しい危害のおそれのある土地の設定図

調査年度

平成21年度

急傾斜地の位置 箇所番号 043A0652 箇所名 大沢(1) 所在地 岩手県下閉伊郡普代村第8地割字太田名部



凡例		凡例		凡例	
■ 上端	— 横断測線	▭ 危害のおそれのある土地の区域	▭ 土石等の移動による力が100kN/m ² を超える範囲	▭ 土石等の堆積高が3mを超える範囲	
▲ 下端		▭ 著しい危害のおそれのある土地の区域			

急傾斜地の崩壊区域調査

様式3-2 建築物に作用すると想定される衝撃に関する事項(1/2)

調査年度 平成21年度

急傾斜地の位置		箇所番号		043A0652		箇所名		大沢(1)		所在地		岩手県下閉伊郡普代村第8地割字太田名部				
横断 測線 番号	急傾斜地の下端に隣接する土地								急傾斜地内							
	土石等の移動の高さと力の大きさ				土石等の堆積高さと力の大きさ				土石等の移動の高さと力の大きさ				土石等の堆積高さと力の大きさ			
	区分	高さ (m)	下端からの距離 (m)	力の大きさ (kN/m ²)	区分	下端からの水平 距離(m)	高さ (m)	力の大きさ (kN/m ²)	区分	高さ (m)	上端からの比高 (m)	力の大きさ (kN/m ²)	区分	上端からの比高 (m)	高さ (m)	力の大きさ (kN/m ²)
1	100kN/m ² を超える	1.00	0.00 ~ 3.45	155.60	3mを超える	0.00 ~ 0.24	3.12	15.78	100kN/m ² を超える	1.00	10.54 ~ 37.75	155.60	3mを超える	30.00 ~ 37.75	3.12	15.78
	それ以外	1.00	3.45 ~ 11.24	100.00	それ以外	0.24 ~ 11.24	3.00	15.16	それ以外	1.00	5.00 ~ 10.54	100.00	それ以外	5.00 ~ 30.00	3.00	15.16
2	100kN/m ² を超える	1.00	0.00 ~ 3.02	147.98	3mを超える	0.00 ~ 0.94	3.42	17.28	100kN/m ² を超える	1.00	11.00 ~ 45.26	147.98	3mを超える	40.00 ~ 45.26	3.42	17.28
	それ以外	1.00	3.02 ~ 10.80	100.00	それ以外	0.94 ~ 10.80	3.00	15.16	それ以外	1.00	5.00 ~ 11.00	100.00	それ以外	5.00 ~ 40.00	3.00	15.16
3	100kN/m ² を超える	1.00	0.00 ~ 3.79	161.60	3mを超える	0.00 ~ 1.41	3.71	18.77	100kN/m ² を超える	1.00	10.56 ~ 44.94	161.60	3mを超える	25.00 ~ 44.94	3.71	18.77
	それ以外	1.00	3.79 ~ 11.57	100.00	それ以外	1.41 ~ 11.57	3.00	15.16	それ以外	1.00	5.00 ~ 10.56	100.00	それ以外	5.00 ~ 25.00	3.00	15.16
4	100kN/m ² を超える	1.00	0.00 ~ 3.33	153.46	3mを超える	0.00 ~ 1.99	3.86	19.53	100kN/m ² を超える	1.00	10.72 ~ 50.00	153.46	3mを超える	30.00 ~ 50.00	3.86	19.53
	それ以外	1.00	3.33 ~ 11.12	100.00	それ以外	1.99 ~ 11.12	3.00	15.16	それ以外	1.00	5.00 ~ 10.72	100.00	それ以外	5.00 ~ 30.00	3.00	15.16
5	100kN/m ² を超える	1.00	0.00 ~ 3.52	156.78	3mを超える	0.00 ~ 2.08	3.93	19.85	100kN/m ² を超える	1.00	10.60 ~ 52.00	156.78	3mを超える	30.00 ~ 52.00	3.93	19.85
	それ以外	1.00	3.52 ~ 11.30	100.00	それ以外	2.08 ~ 11.30	3.00	15.16	それ以外	1.00	5.00 ~ 10.60	100.00	それ以外	5.00 ~ 30.00	3.00	15.16
6	100kN/m ² を超える	1.00	0.00 ~ 3.26	152.20	3mを超える	0.00 ~ 1.04	3.47	17.56	100kN/m ² を超える	1.00	10.78 ~ 49.21	152.20	3mを超える	30.00 ~ 49.21	3.47	17.56
	それ以外	1.00	3.26 ~ 11.04	100.00	それ以外	1.04 ~ 11.04	3.00	15.16	それ以外	1.00	5.00 ~ 10.78	100.00	それ以外	5.00 ~ 30.00	3.00	15.16
7	100kN/m ² を超える	1.00	0.00 ~ 3.63	158.73	3mを超える	0.00 ~ 1.31	3.64	18.42	100kN/m ² を超える	1.00	10.53 ~ 42.00	158.73	3mを超える	25.00 ~ 42.00	3.64	18.42
	それ以外	1.00	3.63 ~ 11.41	100.00	それ以外	1.31 ~ 11.41	3.00	15.16	それ以外	1.00	5.00 ~ 10.53	100.00	それ以外	5.00 ~ 25.00	3.00	15.16
8	100kN/m ² を超える	1.00	0.00 ~ 3.75	160.89	3mを超える	0.00 ~ 1.45	3.74	18.89	100kN/m ² を超える	1.00	10.59 ~ 41.11	160.89	3mを超える	25.00 ~ 41.11	3.74	18.89
	それ以外	1.00	3.75 ~ 11.53	100.00	それ以外	1.45 ~ 11.53	3.00	15.16	それ以外	1.00	5.00 ~ 10.59	100.00	それ以外	5.00 ~ 25.00	3.00	15.16
9	100kN/m ² を超える	1.00	0.00 ~ 3.84	162.48	3mを超える	0.00 ~ 1.47	3.75	18.96	100kN/m ² を超える	1.00	10.60 ~ 45.07	162.48	3mを超える	25.00 ~ 45.07	3.75	18.96
	それ以外	1.00	3.84 ~ 11.62	100.00	それ以外	1.47 ~ 11.62	3.00	15.16	それ以外	1.00	5.00 ~ 10.60	100.00	それ以外	5.00 ~ 25.00	3.00	15.16
10	100kN/m ² を超える	1.00	0.00 ~ 3.62	158.65	3mを超える	0.00 ~ 2.11	3.95	19.96	100kN/m ² を超える	1.00	10.57 ~ 65.94	158.65	3mを超える	30.00 ~ 65.94	3.95	19.96
	それ以外	1.00	3.62 ~ 11.41	100.00	それ以外	2.11 ~ 11.41	3.00	15.16	それ以外	1.00	5.00 ~ 10.57	100.00	それ以外	5.00 ~ 30.00	3.00	15.16
11	100kN/m ² を超える	1.00	0.00 ~ 4.09	167.00	3mを超える	0.00 ~ 2.46	4.22	21.35	100kN/m ² を超える	1.00	10.73 ~ 95.57	167.00	3mを超える	25.00 ~ 95.57	4.22	21.35
	それ以外	1.00	4.09 ~ 11.87	100.00	それ以外	2.46 ~ 11.87	3.00	15.16	それ以外	1.00	5.00 ~ 10.73	100.00	それ以外	5.00 ~ 25.00	3.00	15.16
12	100kN/m ² を超える	1.00	0.00 ~ 3.19	151.04	3mを超える	0.00 ~ 0.26	3.15	15.91	100kN/m ² を超える	1.00	10.69 ~ 27.57	151.04	3mを超える	25.00 ~ 27.57	3.15	15.91
	それ以外	1.00	3.19 ~ 10.98	100.00	それ以外	0.26 ~ 10.98	3.00	15.16	それ以外	1.00	5.00 ~ 10.69	100.00	それ以外	5.00 ~ 25.00	3.00	15.16
13	100kN/m ² を超える	1.00	0.00 ~ 2.19	134.02	3mを超える	0.00 ~ 0.28	3.20	16.18	100kN/m ² を超える	1.00	13.23 ~ 24.44	134.02	3mを超える	20.00 ~ 24.44	3.20	16.18
	それ以外	1.00	2.19 ~ 9.98	100.00	それ以外	0.28 ~ 9.98	3.00	15.16	それ以外	1.00	5.00 ~ 13.23	100.00	それ以外	5.00 ~ 20.00	3.00	15.16
14	100kN/m ² を超える	1.00	0.00 ~ 2.99	147.55	3mを超える	0.00 ~ 0.45	3.27	16.55	100kN/m ² を超える	1.00	11.14 ~ 25.96	147.55	3mを超える	25.00 ~ 25.96	3.27	16.55
	それ以外	1.00	2.99 ~ 10.78	100.00	それ以外	0.45 ~ 10.78	3.00	15.16	それ以外	1.00	5.00 ~ 11.14	100.00	それ以外	5.00 ~ 25.00	3.00	15.16
15	100kN/m ² を超える	1.00	0.00 ~ 1.87	128.75	3mを超える	0.00 ~ 0.20	3.14	15.87	100kN/m ² を超える	1.00	12.58 ~ 20.62	128.75	3mを超える	20.00 ~ 20.62	3.14	15.87
	それ以外	1.00	1.87 ~ 9.65	100.00	それ以外	0.20 ~ 9.65	3.00	15.16	それ以外	1.00	5.00 ~ 12.58	100.00	それ以外	5.00 ~ 20.00	3.00	15.16

急傾斜地の崩壊区域調査

様式3-2 建築物に作用すると想定される衝撃に関する事項(2/2)

調査年度	平成21年度
------	--------

急傾斜地の位置		箇所番号		043A0652		箇所名		大沢(1)		所在地		岩手県下閉伊郡普代村第8地割字太田名部				
横断 測線 番号	急傾斜地の下端に隣接する土地								急傾斜地内							
	土石等の移動の高さと力の大きさ				土石等の堆積高さとの大きさ				土石等の移動の高さと力の大きさ				土石等の堆積高さとの大きさ			
	区分	高さ (m)	下端からの距離 (m)	力の大きさ (kN/m ²)	区分	下端からの水平 距離(m)	高さ (m)	力の大きさ (kN/m ²)	区分	高さ (m)	上端からの比高 (m)	力の大きさ (kN/m ²)	区分	上端からの比高 (m)	高さ (m)	力の大きさ (kN/m ²)
16	100kN/m ² を超える	1.00	0.00 ~ 3.27	152.39	3mを超える	0.00 ~ 0.24	3.13	15.84	100kN/m ² を超える	1.00	10.66 ~ 28.67	152.39	3mを超える	25.00 ~ 28.67	3.13	15.84
	それ以外	1.00	3.27 ~ 11.06	100.00	それ以外	0.24 ~ 11.06	3.00	15.16	それ以外	1.00	5.00 ~ 10.66	100.00	それ以外	5.00 ~ 25.00	3.00	15.16
	100kN/m ² を超える		~		3mを超える	~			100kN/m ² を超える		~		3mを超える	~		
	それ以外		~		それ以外	~			それ以外		~		それ以外	~		
	100kN/m ² を超える		~		3mを超える	~			100kN/m ² を超える		~		3mを超える	~		
	それ以外		~		それ以外	~			それ以外		~		それ以外	~		
	100kN/m ² を超える		~		3mを超える	~			100kN/m ² を超える		~		3mを超える	~		
	それ以外		~		それ以外	~			それ以外		~		それ以外	~		
	100kN/m ² を超える		~		3mを超える	~			100kN/m ² を超える		~		3mを超える	~		
	それ以外		~		それ以外	~			それ以外		~		それ以外	~		
	100kN/m ² を超える		~		3mを超える	~			100kN/m ² を超える		~		3mを超える	~		
	それ以外		~		それ以外	~			それ以外		~		それ以外	~		
	100kN/m ² を超える		~		3mを超える	~			100kN/m ² を超える		~		3mを超える	~		
	それ以外		~		それ以外	~			それ以外		~		それ以外	~		
	100kN/m ² を超える		~		3mを超える	~			100kN/m ² を超える		~		3mを超える	~		
	それ以外		~		それ以外	~			それ以外		~		それ以外	~		
	100kN/m ² を超える		~		3mを超える	~			100kN/m ² を超える		~		3mを超える	~		
	それ以外		~		それ以外	~			それ以外		~		それ以外	~		
	100kN/m ² を超える		~		3mを超える	~			100kN/m ² を超える		~		3mを超える	~		
	それ以外		~		それ以外	~			それ以外		~		それ以外	~		
	100kN/m ² を超える		~		3mを超える	~			100kN/m ² を超える		~		3mを超える	~		
	それ以外		~		それ以外	~			それ以外		~		それ以外	~		