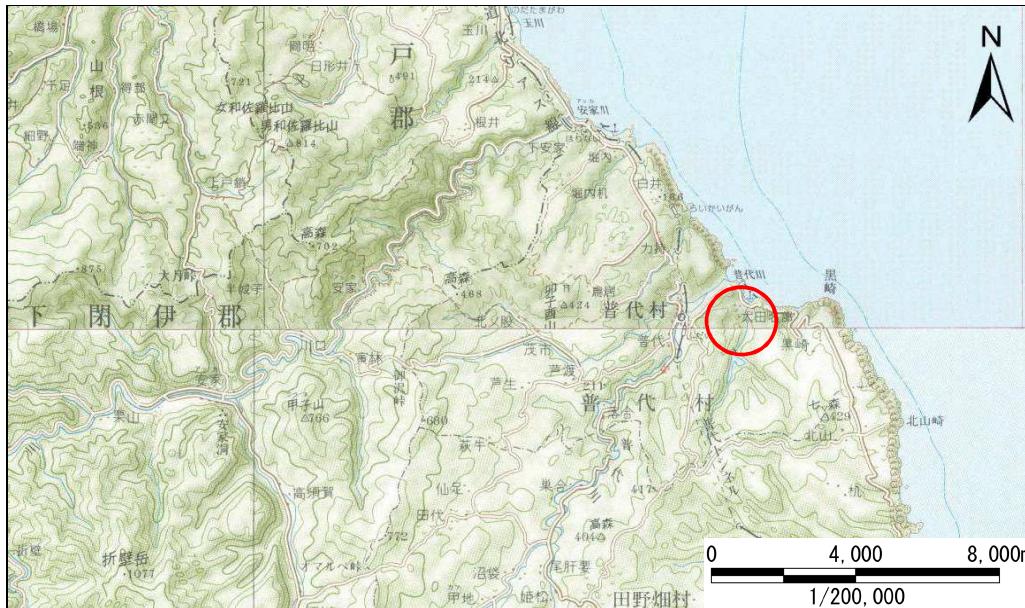


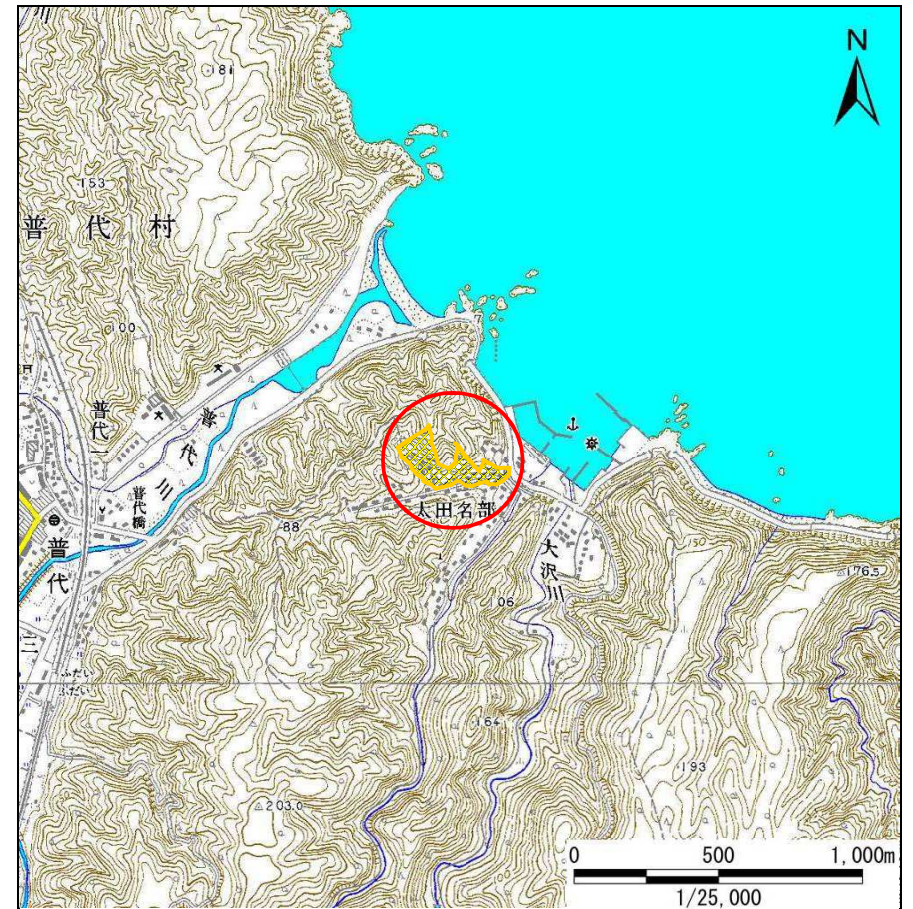
# 土砂災害防止に関する基礎調査(急傾斜地の崩壊)

表紙 概況、位置図

自然現象の種類	急傾斜地の崩壊
箇所番号	043A0650
箇所名	太田名部(3)
所在地	下閉伊郡普代村第7地割字明神
調査機関	岩手県北広域振興局土木部



概況図(S=1:200,000)



位置図(S=1:25,000)



# 急傾斜地の崩壊区域調査

様式3-1 危害のおそれのある土地、著しい危害のおそれのある土地の設定図

調査年度

平成24年度

急傾斜地の位置

箇所番号

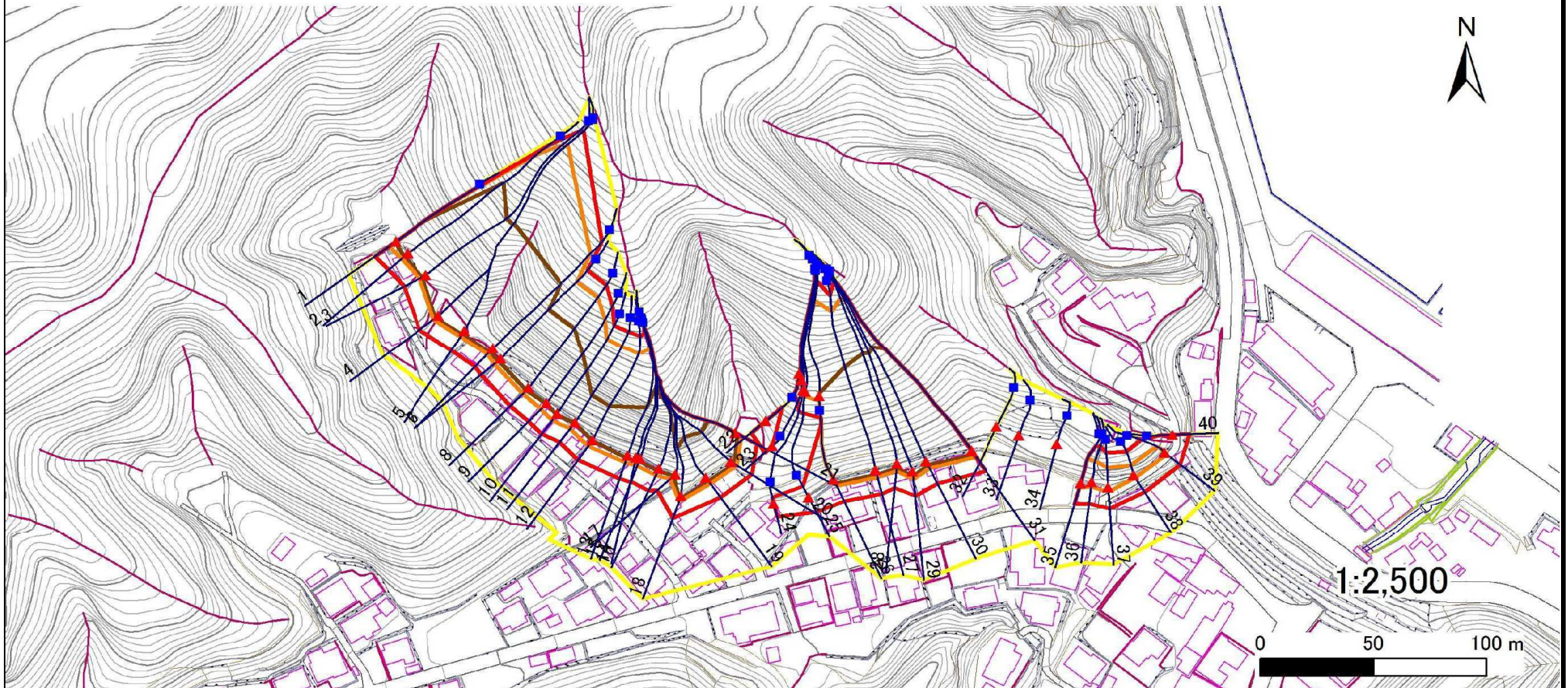
043A0650

箇所名

太田名部(3)

所在地

下閉伊郡普代村第7地割字明神



凡例	■ 上端	— 横断測線	▭ 危害のおそれのある土地の区域	▭ 土石等の移動による力が100kN/m <sup>2</sup> を超える範囲
	▲ 下端		▭ 著しい危害のおそれのある土地の区域	▭ 土石等の堆積高が3mを超える範囲

## 急傾斜地の崩壊区域調書

様式3-2 建築物に作用すると想定される衝撃に関する事項(1/4)

												調査年度		平成24年度						
急傾斜地の位置		箇所番号			043A0650			箇所名			太田名部(3)			所在地			下閉伊郡普代村第7地割字明神			
横断 測線 番号	急傾斜地の下端に隣接する土地											急傾斜地内								
	土石等の移動の高さと力の大きさ				土石等の堆積高さとの大きさ				土石等の移動の高さと力の大きさ				土石等の堆積高さとの大きさ							
	区分	高さ (m)	下端からの距離 (m)	力の大きさ (kN/m <sup>2</sup> )	区分	下端からの水平 距離(m)	高さ (m)	力の大きさ (kN/m <sup>2</sup> )	区分	高さ (m)	上端からの比高 (m)	力の大きさ (kN/m <sup>2</sup> )	区分	上端からの比高 (m)	高さ (m)	力の大きさ (kN/m <sup>2</sup> )				
1	100kN/m <sup>2</sup> を超える	1.00	0.00 ~ 3.74	160.72	3mを超える	0.00 ~ 0.51	3.29	16.61	100kN/m <sup>2</sup> を超える	1.00	10.68 ~ 38.83	160.72	3mを超える	25.00 ~ 38.83	3.29	16.61				
	それ以外	1.00	3.74 ~ 11.52	100.00	それ以外	0.51 ~ 11.52	3.00	15.16	それ以外	1.00	5.00 ~ 10.68	100.00	それ以外	5.00 ~ 25.00	3.00	15.16				
2	100kN/m <sup>2</sup> を超える	1.00	0.00 ~ 3.68	159.60	3mを超える	0.00 ~ 2.16	3.98	20.11	100kN/m <sup>2</sup> を超える	1.00	10.55 ~ 64.90	159.60	3mを超える	25.00 ~ 64.90	3.98	20.11				
	それ以外	1.00	3.68 ~ 11.46	100.00	それ以外	2.16 ~ 11.46	3.00	15.16	それ以外	1.00	5.00 ~ 10.55	100.00	それ以外	5.00 ~ 25.00	3.00	15.16				
3	100kN/m <sup>2</sup> を超える	1.00	0.00 ~ 3.23	151.72	3mを超える	0.00 ~ 1.93	3.82	19.33	100kN/m <sup>2</sup> を超える	1.00	10.86 ~ 69.95	151.72	3mを超える	40.00 ~ 69.95	3.82	19.33				
	それ以外	1.00	3.23 ~ 11.02	100.00	それ以外	1.93 ~ 11.02	3.00	15.16	それ以外	1.00	5.00 ~ 10.86	100.00	それ以外	5.00 ~ 40.00	3.00	15.16				
4	100kN/m <sup>2</sup> を超える	1.00	0.00 ~ 3.02	147.97	3mを超える	0.00 ~ 1.84	3.77	19.03	100kN/m <sup>2</sup> を超える	1.00	11.10 ~ 75.61	147.97	3mを超える	40.00 ~ 75.61	3.77	19.03				
	それ以外	1.00	3.02 ~ 10.80	100.00	それ以外	1.84 ~ 10.80	3.00	15.16	それ以外	1.00	5.00 ~ 11.10	100.00	それ以外	5.00 ~ 40.00	3.00	15.16				
5	100kN/m <sup>2</sup> を超える	1.00	0.00 ~ 3.02	148.02	3mを超える	0.00 ~ 1.84	3.77	19.03	100kN/m <sup>2</sup> を超える	1.00	11.09 ~ 76.08	148.02	3mを超える	40.00 ~ 76.08	3.77	19.03				
	それ以外	1.00	3.02 ~ 10.80	100.00	それ以外	1.84 ~ 10.80	3.00	15.16	それ以外	1.00	5.00 ~ 11.09	100.00	それ以外	5.00 ~ 40.00	3.00	15.16				
6	100kN/m <sup>2</sup> を超える	1.00	0.00 ~ 3.67	159.44	3mを超える	0.00 ~ 2.17	3.99	20.15	100kN/m <sup>2</sup> を超える	1.00	10.55 ~ 56.75	159.44	3mを超える	25.00 ~ 56.75	3.99	20.15				
	それ以外	1.00	3.67 ~ 11.45	100.00	それ以外	2.17 ~ 11.45	3.00	15.16	それ以外	1.00	5.00 ~ 10.55	100.00	それ以外	5.00 ~ 25.00	3.00	15.16				
7	100kN/m <sup>2</sup> を超える	1.00	0.00 ~ 3.82	162.11	3mを超える	0.00 ~ 1.42	3.71	18.73	100kN/m <sup>2</sup> を超える	1.00	10.54 ~ 49.71	162.11	3mを超える	25.00 ~ 49.71	3.71	18.73				
	それ以外	1.00	3.82 ~ 11.60	100.00	それ以外	1.42 ~ 11.60	3.00	15.16	それ以外	1.00	5.00 ~ 10.54	100.00	それ以外	5.00 ~ 25.00	3.00	15.16				
8	100kN/m <sup>2</sup> を超える	1.00	0.00 ~ 3.90	163.54	3mを超える	0.00 ~ 1.47	3.74	18.91	100kN/m <sup>2</sup> を超える	1.00	10.57 ~ 52.82	163.54	3mを超える	25.00 ~ 52.82	3.74	18.91				
	それ以外	1.00	3.90 ~ 11.68	100.00	それ以外	1.47 ~ 11.68	3.00	15.16	それ以外	1.00	5.00 ~ 10.57	100.00	それ以外	5.00 ~ 25.00	3.00	15.16				
9	100kN/m <sup>2</sup> を超える	1.00	0.00 ~ 3.70	159.99	3mを超える	0.00 ~ 0.30	3.16	15.95	100kN/m <sup>2</sup> を超える	1.00	10.53 ~ 46.53	159.99	3mを超える	25.00 ~ 46.53	3.16	15.95				
	それ以外	1.00	3.70 ~ 11.48	100.00	それ以外	0.30 ~ 11.48	3.00	15.16	それ以外	1.00	5.00 ~ 10.53	100.00	それ以外	5.00 ~ 25.00	3.00	15.16				
10	100kN/m <sup>2</sup> を超える	1.00	0.00 ~ 3.81	161.97	3mを超える	0.00 ~ 0.43	3.24	16.35	100kN/m <sup>2</sup> を超える	1.00	10.58 ~ 44.31	161.97	3mを超える	25.00 ~ 44.31	3.24	16.35				
	それ以外	1.00	3.81 ~ 11.59	100.00	それ以外	0.43 ~ 11.59	3.00	15.16	それ以外	1.00	5.00 ~ 10.58	100.00	それ以外	5.00 ~ 25.00	3.00	15.16				
11	100kN/m <sup>2</sup> を超える	1.00	0.00 ~ 3.49	156.20	3mを超える	0.00 ~ 0.21	3.11	15.70	100kN/m <sup>2</sup> を超える	1.00	10.56 ~ 40.83	156.20	3mを超える	30.00 ~ 40.83	3.11	15.70				
	それ以外	1.00	3.49 ~ 11.27	100.00	それ以外	0.21 ~ 11.27	3.00	15.16	それ以外	1.00	5.00 ~ 10.56	100.00	それ以外	5.00 ~ 30.00	3.00	15.16				
12	100kN/m <sup>2</sup> を超える	1.00	0.00 ~ 3.25	152.02	3mを超える	0.00 ~ 0.05	3.02	15.29	100kN/m <sup>2</sup> を超える	1.00	10.73 ~ 42.17	152.02	3mを超える	30.00 ~ 42.17	3.02	15.29				
	それ以外	1.00	3.25 ~ 11.03	100.00	それ以外	0.05 ~ 11.03	3.00	15.16	それ以外	1.00	5.00 ~ 10.73	100.00	それ以外	5.00 ~ 30.00	3.00	15.16				
13	100kN/m <sup>2</sup> を超える	1.00	0.00 ~ 3.34	153.67	3mを超える	0.00 ~ 1.13	3.52	17.78	100kN/m <sup>2</sup> を超える	1.00	10.69 ~ 46.71	153.67	3mを超える	30.00 ~ 46.71	3.52	17.78				
	それ以外	1.00	3.34 ~ 11.13	100.00	それ以外	1.13 ~ 11.13	3.00	15.16	それ以外	1.00	5.00 ~ 10.69	100.00	それ以外	5.00 ~ 30.00	3.00	15.16				
14	100kN/m <sup>2</sup> を超える	1.00	0.00 ~ 3.62	158.63	3mを超える	0.00 ~ 1.27	3.61	18.24	100kN/m <sup>2</sup> を超える	1.00	10.55 ~ 49.90	158.63	3mを超える	25.00 ~ 49.90	3.61	18.24				
	それ以外	1.00	3.62 ~ 11.41	100.00	それ以外	1.27 ~ 11.41	3.00	15.16	それ以外	1.00	5.00 ~ 10.55	100.00	それ以外	5.00 ~ 25.00	3.00	15.16				
15	100kN/m <sup>2</sup> を超える	1.00	0.00 ~ 3.63	158.83	3mを超える	0.00 ~ 1.28	3.61	18.26	100kN/m <sup>2</sup> を超える	1.00	10.55 ~ 50.14	158.83	3mを超える	25.00 ~ 50.14	3.61	18.26				
	それ以外	1.00	3.63 ~ 11.42	100.00	それ以外	1.28 ~ 11.42	3.00	15.16	それ以外	1.00	5.00 ~ 10.55	100.00	それ以外	5.00 ~ 25.00	3.00	15.16				

## 急傾斜地の崩壊区域調書

様式3-2 建築物に作用すると想定される衝撃に関する事項(2/4)

調査年度

平成24年度

急傾斜地の位置		箇所番号		043A0650		箇所名		太田名部(3)		所在地		下閉伊郡普代村第7地割字明神				
横断 測線 番号	急傾斜地の下端に隣接する土地								急傾斜地内							
	土石等の移動の高さと力の大きさ				土石等の堆積高さとの大きさ				土石等の移動の高さと力の大きさ				土石等の堆積高さとの大きさ			
	区分	高さ (m)	下端からの距離 (m)	力の大きさ (kN/m <sup>2</sup> )	区分	下端からの水平 距離(m)	高さ (m)	力の大きさ (kN/m <sup>2</sup> )	区分	高さ (m)	上端からの比高 (m)	力の大きさ (kN/m <sup>2</sup> )	区分	上端からの比高 (m)	高さ (m)	力の大きさ (kN/m <sup>2</sup> )
16	100kN/m <sup>2</sup> を超える	1.00	0.00 ~ 3.26	152.26	3mを超える	0.00 ~ 1.07	3.49	17.62	100kN/m <sup>2</sup> を超える	1.00	10.78 ~ 49.97	152.26	3mを超える	30.00 ~ 49.97	3.49	17.62
	それ以外	1.00	3.26 ~ 11.05	100.00	それ以外	1.07 ~ 11.05	3.00	15.16	それ以外	1.00	5.00 ~ 10.78	100.00	それ以外	5.00 ~ 30.00	3.00	15.16
17	100kN/m <sup>2</sup> を超える	1.00	0.00 ~ 2.99	147.58	3mを超える	0.00 ~ 0.95	3.41	17.26	100kN/m <sup>2</sup> を超える	1.00	11.07 ~ 51.64	147.58	3mを超える	40.00 ~ 51.64	3.41	17.26
	それ以外	1.00	2.99 ~ 10.78	100.00	それ以外	0.95 ~ 10.78	3.00	15.16	それ以外	1.00	5.00 ~ 11.07	100.00	それ以外	5.00 ~ 40.00	3.00	15.16
18	100kN/m <sup>2</sup> を超える	1.00	0.00 ~ 2.85	145.14	3mを超える	0.00 ~ 1.78	3.73	18.86	100kN/m <sup>2</sup> を超える	1.00	11.27 ~ 54.59	145.14	3mを超える	40.00 ~ 54.59	3.73	18.86
	それ以外	1.00	2.85 ~ 10.64	100.00	それ以外	1.78 ~ 10.64	3.00	15.16	それ以外	1.00	5.00 ~ 11.27	100.00	それ以外	5.00 ~ 40.00	3.00	15.16
19	100kN/m <sup>2</sup> を超える	1.00	0.00 ~ 3.22	151.54	3mを超える	0.00 ~ 1.94	3.83	19.36	100kN/m <sup>2</sup> を超える	1.00	10.84 ~ 54.59	151.54	3mを超える	40.00 ~ 54.59	3.83	19.36
	それ以外	1.00	3.22 ~ 11.01	100.00	それ以外	1.94 ~ 11.01	3.00	15.16	それ以外	1.00	5.00 ~ 10.84	100.00	それ以外	5.00 ~ 40.00	3.00	15.16
20	100kN/m <sup>2</sup> を超える	1.00	0.00 ~ 3.17	150.57	3mを超える	0.00 ~ 1.92	3.82	19.29	100kN/m <sup>2</sup> を超える	1.00	10.89 ~ 52.80	150.57	3mを超える	40.00 ~ 52.80	3.82	19.29
	それ以外	1.00	3.17 ~ 10.95	100.00	それ以外	1.92 ~ 10.95	3.00	15.16	それ以外	1.00	5.00 ~ 10.89	100.00	それ以外	5.00 ~ 40.00	3.00	15.16
21	100kN/m <sup>2</sup> を超える	1.00	0.00 ~ 3.18	150.90	3mを超える	0.00 ~ 1.04	3.47	17.52	100kN/m <sup>2</sup> を超える	1.00	10.85 ~ 49.07	150.90	3mを超える	40.00 ~ 49.07	3.47	17.52
	それ以外	1.00	3.18 ~ 10.97	100.00	それ以外	1.04 ~ 10.97	3.00	15.16	それ以外	1.00	5.00 ~ 10.85	100.00	それ以外	5.00 ~ 40.00	3.00	15.16
22	100kN/m <sup>2</sup> を超える	1.00	0.00 ~ 0.74	111.11	3mを超える	- ~ -	-	-	100kN/m <sup>2</sup> を超える	1.00	10.55 ~ 12.68	111.11	3mを超える	- ~ -	-	-
	それ以外	1.00	0.74 ~ 8.53	100.00	それ以外	0.00 ~ 8.53	2.22	11.21	それ以外	1.00	5.00 ~ 10.55	100.00	それ以外	5.00 ~ 12.68	2.22	11.21
23	100kN/m <sup>2</sup> を超える	-	- ~ -	-	3mを超える	- ~ -	-	-	100kN/m <sup>2</sup> を超える	-	- ~ -	-	3mを超える	- ~ -	-	-
	それ以外	1.00	0.00 ~ 4.65	57.94	それ以外	0.00 ~ 4.65	1.85	9.37	それ以外	1.00	5.00 ~ 5.00	57.94	それ以外	5.00 ~ 5.00	1.85	9.37
22'	100kN/m <sup>2</sup> を超える	1.00	0.00 ~ 2.16	133.58	3mを超える	- ~ -	-	-	100kN/m <sup>2</sup> を超える	1.00	12.07 ~ 33.68	133.58	3mを超える	- ~ -	-	-
	それ以外	1.00	2.16 ~ 9.95	100.00	それ以外	0.00 ~ 9.95	2.83	14.31	それ以外	1.00	5.00 ~ 12.07	100.00	それ以外	5.00 ~ 33.68	2.83	14.31
23'	100kN/m <sup>2</sup> を超える	1.00	0.00 ~ 2.17	133.71	3mを超える	- ~ -	-	-	100kN/m <sup>2</sup> を超える	1.00	12.07 ~ 34.04	133.71	3mを超える	- ~ -	-	-
	それ以外	1.00	2.17 ~ 9.96	100.00	それ以外	0.00 ~ 9.96	2.83	14.31	それ以外	1.00	5.00 ~ 12.07	100.00	それ以外	5.00 ~ 34.04	2.83	14.31
24'	100kN/m <sup>2</sup> を超える	1.00	0.00 ~ 2.17	133.71	3mを超える	- ~ -	-	-	100kN/m <sup>2</sup> を超える	1.00	12.07 ~ 34.04	133.71	3mを超える	- ~ -	-	-
	それ以外	1.00	2.17 ~ 9.96	100.00	それ以外	0.00 ~ 9.96	2.83	14.31	それ以外	1.00	5.00 ~ 12.07	100.00	それ以外	5.00 ~ 34.04	2.83	14.31
25'	100kN/m <sup>2</sup> を超える	1.00	0.00 ~ 2.17	133.71	3mを超える	- ~ -	-	-	100kN/m <sup>2</sup> を超える	1.00	12.07 ~ 34.04	133.71	3mを超える	- ~ -	-	-
	それ以外	1.00	2.17 ~ 9.96	100.00	それ以外	0.00 ~ 9.96	2.83	14.31	それ以外	1.00	5.00 ~ 12.07	100.00	それ以外	5.00 ~ 34.04	2.83	14.31
26'	100kN/m <sup>2</sup> を超える	1.00	0.00 ~ 2.23	134.66	3mを超える	- ~ -	-	-	100kN/m <sup>2</sup> を超える	1.00	12.07 ~ 37.01	134.66	3mを超える	- ~ -	-	-
	それ以外	1.00	2.23 ~ 10.01	100.00	それ以外	0.00 ~ 10.01	2.83	14.31	それ以外	1.00	5.00 ~ 12.07	100.00	それ以外	5.00 ~ 37.01	2.83	14.31
24	100kN/m <sup>2</sup> を超える	-	- ~ -	-	3mを超える	- ~ -	-	-	100kN/m <sup>2</sup> を超える	-	- ~ -	-	3mを超える	- ~ -	-	-
	それ以外	1.00	0.00 ~ 6.15	77.18	それ以外	0.00 ~ 0.00	1.70	8.57	それ以外	1.00	5.00 ~ 7.13	77.18	それ以外	5.00 ~ 7.13	1.70	8.57
25	100kN/m <sup>2</sup> を超える	-	- ~ -	-	3mを超える	- ~ -	-	-	100kN/m <sup>2</sup> を超える	-	- ~ -	-	3mを超える	- ~ -	-	-
	それ以外	1.00	0.00 ~ 7.51	95.94	それ以外	0.00 ~ 7.51	2.32	11.71	それ以外	1.00	5.00 ~ 10.15	95.94	それ以外	5.00 ~ 10.15	2.32	11.71



## 急傾斜地の崩壊区域調書

様式3-2 建築物に作用すると想定される衝撃に関する事項(3/4)

調査年度 平成24年度

急傾斜地の位置		箇所番号		043A0650		箇所名		太田名部(3)		所在地		下閉伊郡普代村第7地割字明神				
横断 測線 番号	急傾斜地の下端に隣接する土地								急傾斜地内							
	土石等の移動の高さと力の大きさ				土石等の堆積高さとの大きさ				土石等の移動の高さと力の大きさ				土石等の堆積高さとの大きさ			
	区分	高さ (m)	下端からの距離 (m)	力の大きさ (kN/m <sup>2</sup> )	区分	下端からの水平 距離(m)	高さ (m)	力の大きさ (kN/m <sup>2</sup> )	区分	高さ (m)	上端からの比高 (m)	力の大きさ (kN/m <sup>2</sup> )	区分	上端からの比高 (m)	高さ (m)	力の大きさ (kN/m <sup>2</sup> )
26	100kN/m <sup>2</sup> を超える	1.00	0.00 ~ 3.13	149.99	3mを超える	0.00 ~ 0.24	3.14	15.85	100kN/m <sup>2</sup> を超える	1.00	10.60 ~ 27.00	149.99	3mを超える	25.00 ~ 27.00	3.14	15.85
	それ以外	1.00	3.13 ~ 10.92	100.00	それ以外	0.24 ~ 10.92	3.00	15.16	それ以外	1.00	5.00 ~ 10.60	100.00	それ以外	5.00 ~ 25.00	3.00	15.16
26"	100kN/m <sup>2</sup> を超える	1.00	0.00 ~ 3.09	149.27	3mを超える	0.00 ~ 1.87	3.79	19.14	100kN/m <sup>2</sup> を超える	1.00	11.00 ~ 67.14	149.27	3mを超える	40.00 ~ 67.14	3.79	19.14
	それ以外	1.00	3.09 ~ 10.88	100.00	それ以外	1.87 ~ 10.88	3.00	15.16	それ以外	1.00	5.00 ~ 11.00	100.00	それ以外	5.00 ~ 40.00	3.00	15.16
27	100kN/m <sup>2</sup> を超える	1.00	0.00 ~ 3.60	158.23	3mを超える	0.00 ~ 2.12	3.95	19.95	100kN/m <sup>2</sup> を超える	1.00	10.59 ~ 65.98	158.23	3mを超える	30.00 ~ 65.98	3.95	19.95
	それ以外	1.00	3.60 ~ 11.39	100.00	それ以外	2.12 ~ 11.39	3.00	15.16	それ以外	1.00	5.00 ~ 10.59	100.00	それ以外	5.00 ~ 30.00	3.00	15.16
28	100kN/m <sup>2</sup> を超える	1.00	0.00 ~ 3.40	154.68	3mを超える	0.00 ~ 2.01	3.88	19.59	100kN/m <sup>2</sup> を超える	1.00	10.71 ~ 67.17	154.68	3mを超える	30.00 ~ 67.17	3.88	19.59
	それ以外	1.00	3.40 ~ 11.19	100.00	それ以外	2.01 ~ 11.19	3.00	15.16	それ以外	1.00	5.00 ~ 10.71	100.00	それ以外	5.00 ~ 30.00	3.00	15.16
29	100kN/m <sup>2</sup> を超える	1.00	0.00 ~ 3.55	157.28	3mを超える	0.00 ~ 2.09	3.92	19.84	100kN/m <sup>2</sup> を超える	1.00	10.62 ~ 71.65	157.28	3mを超える	30.00 ~ 71.65	3.92	19.84
	それ以外	1.00	3.55 ~ 11.33	100.00	それ以外	2.09 ~ 11.33	3.00	15.16	それ以外	1.00	5.00 ~ 10.62	100.00	それ以外	5.00 ~ 30.00	3.00	15.16
30	100kN/m <sup>2</sup> を超える	1.00	0.00 ~ 3.57	157.76	3mを超える	0.00 ~ 2.10	3.93	19.88	100kN/m <sup>2</sup> を超える	1.00	10.60 ~ 72.07	157.76	3mを超える	30.00 ~ 72.07	3.93	19.88
	それ以外	1.00	3.57 ~ 11.36	100.00	それ以外	2.10 ~ 11.36	3.00	15.16	それ以外	1.00	5.00 ~ 10.60	100.00	それ以外	5.00 ~ 30.00	3.00	15.16
31	100kN/m <sup>2</sup> を超える	1.00	0.00 ~ 3.36	153.95	3mを超える	0.00 ~ 1.99	3.86	19.52	100kN/m <sup>2</sup> を超える	1.00	10.75 ~ 72.57	153.95	3mを超える	30.00 ~ 72.57	3.86	19.52
	それ以外	1.00	3.36 ~ 11.14	100.00	それ以外	1.99 ~ 11.14	3.00	15.16	それ以外	1.00	5.00 ~ 10.75	100.00	それ以外	5.00 ~ 30.00	3.00	15.16
32	100kN/m <sup>2</sup> を超える	1.00	0.00 ~ 1.89	129.04	3mを超える	- ~ -	-	-	100kN/m <sup>2</sup> を超える	1.00	11.02 ~ 17.81	129.04	3mを超える	- ~ -	-	-
	それ以外	1.00	1.89 ~ 9.67	100.00	それ以外	0.00 ~ 9.67	2.35	11.88	それ以外	1.00	5.00 ~ 11.02	100.00	それ以外	5.00 ~ 17.81	2.35	11.88
33	100kN/m <sup>2</sup> を超える	-	- ~ -	-	3mを超える	- ~ -	-	-	100kN/m <sup>2</sup> を超える	-	- ~ -	-	3mを超える	- ~ -	-	-
	それ以外	-	- ~ -	-	それ以外	- ~ -	-	-	それ以外	-	- ~ -	-	それ以外	- ~ -	-	-
34	100kN/m <sup>2</sup> を超える	-	- ~ -	-	3mを超える	- ~ -	-	-	100kN/m <sup>2</sup> を超える	-	- ~ -	-	3mを超える	- ~ -	-	-
	それ以外	-	- ~ -	-	それ以外	- ~ -	-	-	それ以外	-	- ~ -	-	それ以外	- ~ -	-	-
35	100kN/m <sup>2</sup> を超える	1.00	0.00 ~ 2.40	137.45	3mを超える	- ~ -	-	-	100kN/m <sup>2</sup> を超える	1.00	10.62 ~ 20.27	137.45	3mを超える	- ~ -	-	-
	それ以外	1.00	2.40 ~ 10.18	100.00	それ以外	0.00 ~ 10.18	2.45	12.38	それ以外	1.00	5.00 ~ 10.62	100.00	それ以外	5.00 ~ 20.27	2.45	12.38
36	100kN/m <sup>2</sup> を超える	1.00	0.00 ~ 2.13	133.02	3mを超える	- ~ -	-	-	100kN/m <sup>2</sup> を超える	1.00	10.57 ~ 18.62	133.02	3mを超える	- ~ -	-	-
	それ以外	1.00	2.13 ~ 9.91	100.00	それ以外	0.00 ~ 9.91	2.42	12.24	それ以外	1.00	5.00 ~ 10.57	100.00	それ以外	5.00 ~ 18.62	2.42	12.24
37	100kN/m <sup>2</sup> を超える	1.00	0.00 ~ 1.98	130.51	3mを超える	- ~ -	-	-	100kN/m <sup>2</sup> を超える	1.00	10.55 ~ 17.78	130.51	3mを超える	- ~ -	-	-
	それ以外	1.00	1.98 ~ 9.76	100.00	それ以外	0.00 ~ 9.76	2.41	12.19	それ以外	1.00	5.00 ~ 10.55	100.00	それ以外	5.00 ~ 17.78	2.41	12.19
38	100kN/m <sup>2</sup> を超える	1.00	0.00 ~ 1.36	120.70	3mを超える	- ~ -	-	-	100kN/m <sup>2</sup> を超える	1.00	11.18 ~ 15.67	120.70	3mを超える	- ~ -	-	-
	それ以外	1.00	1.36 ~ 9.15	100.00	それ以外	0.00 ~ 9.15	2.38	12.01	それ以外	1.00	5.00 ~ 11.18	100.00	それ以外	5.00 ~ 15.67	2.38	12.01
39	100kN/m <sup>2</sup> を超える	1.00	0.00 ~ 1.12	116.93	3mを超える	- ~ -	-	-	100kN/m <sup>2</sup> を超える	1.00	10.54 ~ 14.08	116.93	3mを超える	- ~ -	-	-
	それ以外	1.00	1.12 ~ 8.91	100.00	それ以外	0.00 ~ 8.91	2.16	10.93	それ以外	1.00	5.00 ~ 10.54	100.00	それ以外	5.00 ~ 14.08	2.16	10.93

