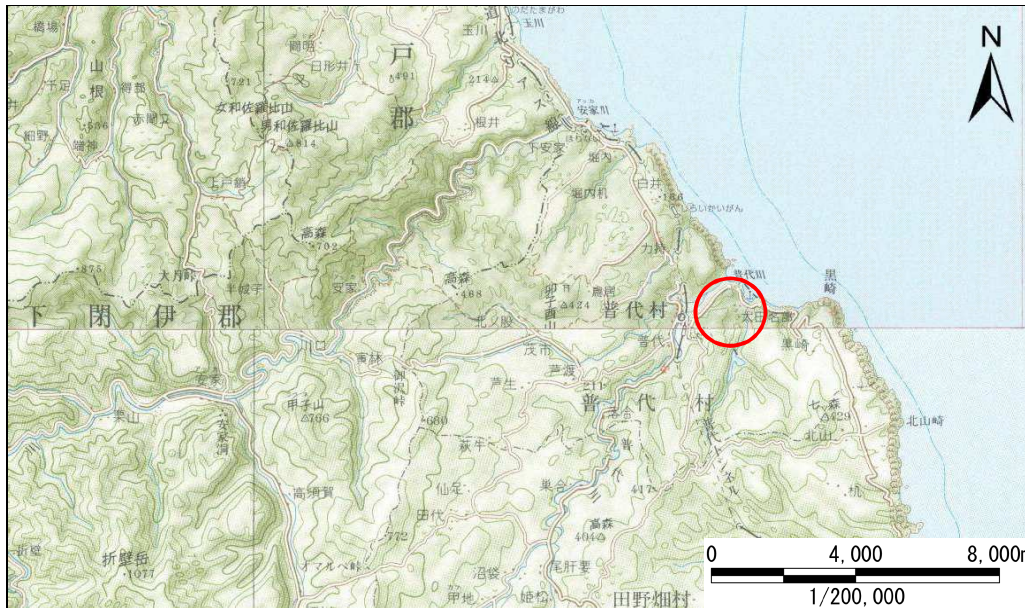


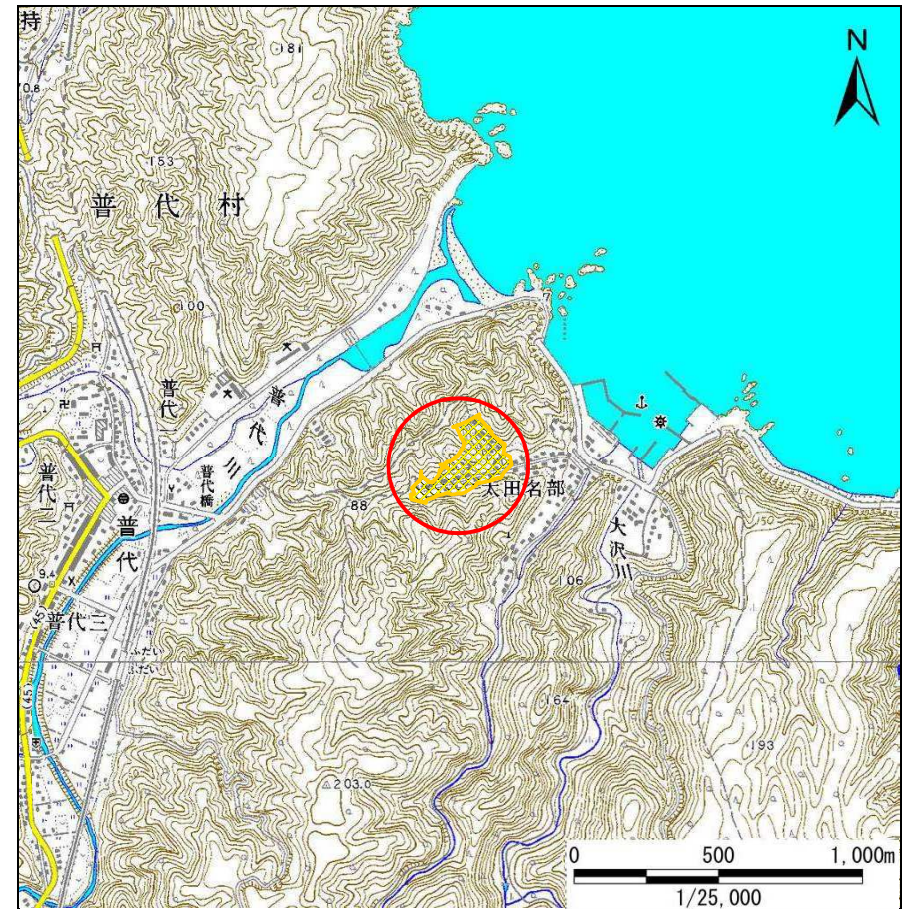
# 土砂災害防止に関する基礎調査(急傾斜地の崩壊)

表紙 概況、位置図

自然現象の種類	急傾斜地の崩壊
箇所番号	043A0648
箇所名	太田名部(1)
所在地	下閉伊郡普代村第7地割字明神
調査機関	岩手県北広域振興局土木部



概況図(S=1:200,000)



位置図(S=1:25,000)



# 急傾斜地の崩壊区域調査

様式3-1 危害のおそれのある土地、著しい危害のおそれのある土地の設定図

調査年度

平成24年度

急傾斜地の位置

箇所番号

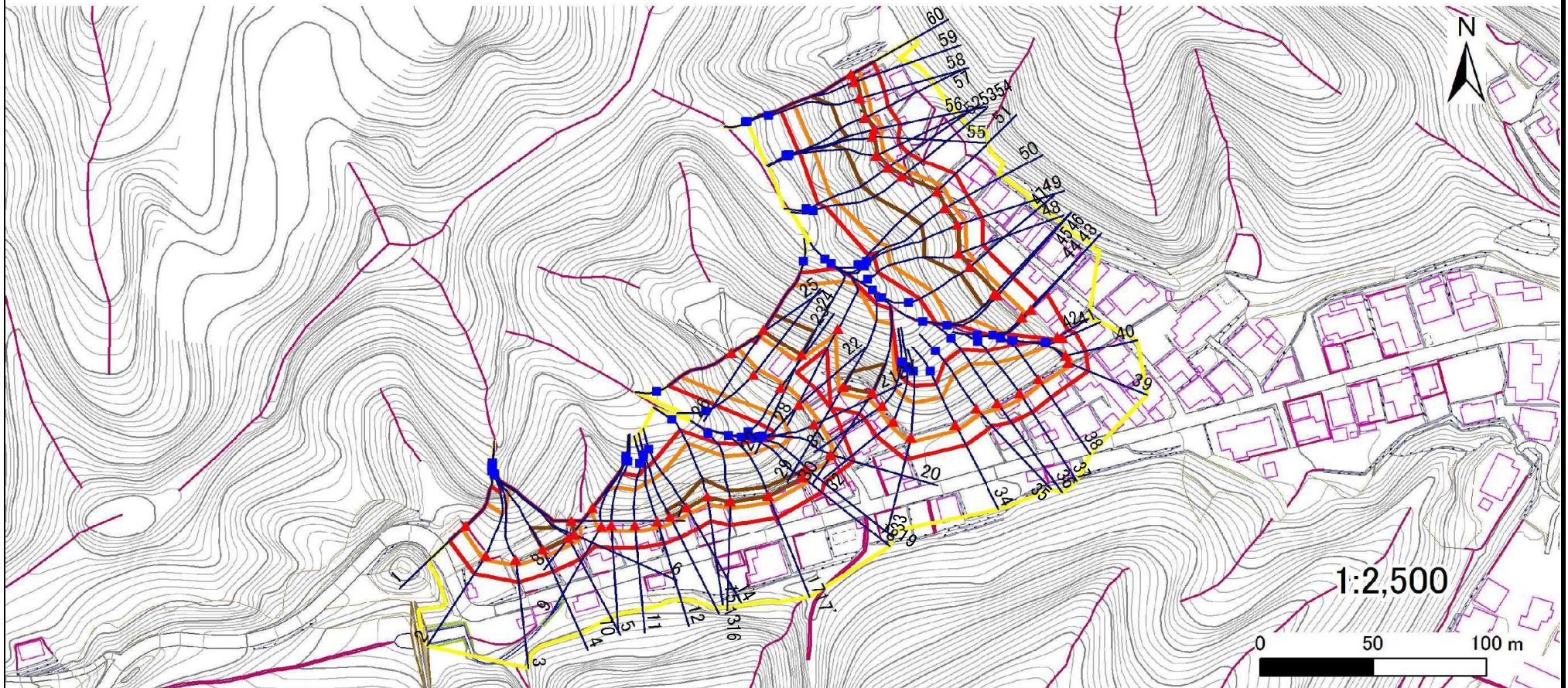
043A0648

箇所名

太田名部(1)

所在地

下関伊郡普代村第7地割字明神



凡例		横断測線		危険のおそれのある土地の区域		土石等の移動による力が100kN/m <sup>2</sup> を超える範囲	
■	上端	—	横断測線	〰	危険のおそれのある土地の区域	〰	土石等の移動による力が100kN/m <sup>2</sup> を超える範囲
▲	下端			〰	著しい危険のおそれのある土地の区域	〰	土石等の堆積高が3mを超える範囲

## 急傾斜地の崩壊区域調書

様式3-2 建築物に作用すると想定される衝撃に関する事項(1/5)

調査年度

平成24年度

急傾斜地の位置		箇所番号		043A0648		箇所名		太田名部(1)		所在地		下閉伊郡普代村第7地割字明神				
横断 測線 番号	急傾斜地の下端に隣接する土地								急傾斜地内							
	土石等の移動の高さと力の大きさ				土石等の堆積高さとの大きさ				土石等の移動の高さと力の大きさ				土石等の堆積高さとの大きさ			
	区分	高さ (m)	下端からの距離 (m)	力の大きさ (kN/m <sup>2</sup> )	区分	下端からの水平 距離(m)	高さ (m)	力の大きさ (kN/m <sup>2</sup> )	区分	高さ (m)	上端からの比高 (m)	力の大きさ (kN/m <sup>2</sup> )	区分	上端からの比高 (m)	高さ (m)	力の大きさ (kN/m <sup>2</sup> )
1	100kN/m <sup>2</sup> を超える	1.00	0.00 ~ 2.20	134.14	3mを超える	- ~ -	-	-	100kN/m <sup>2</sup> を超える	1.00	10.69 ~ 20.60	134.14	3mを超える	- ~ -	-	-
	それ以外	1.00	2.20 ~ 9.98	100.00	それ以外	0.00 ~ 9.98	2.60	13.16	それ以外	1.00	5.00 ~ 10.69	100.00	それ以外	5.00 ~ 20.60	2.60	13.16
2	100kN/m <sup>2</sup> を超える	1.00	0.00 ~ 2.09	132.35	3mを超える	- ~ -	-	-	100kN/m <sup>2</sup> を超える	1.00	11.43 ~ 24.36	132.35	3mを超える	- ~ -	-	-
	それ以外	1.00	2.09 ~ 9.87	100.00	それ以外	0.00 ~ 9.87	2.48	12.55	それ以外	1.00	5.00 ~ 11.43	100.00	それ以外	5.00 ~ 24.36	2.48	12.55
3	100kN/m <sup>2</sup> を超える	1.00	0.00 ~ 2.60	140.87	3mを超える	- ~ -	-	-	100kN/m <sup>2</sup> を超える	1.00	10.96 ~ 27.81	140.87	3mを超える	- ~ -	-	-
	それ以外	1.00	2.60 ~ 10.39	100.00	それ以外	0.00 ~ 10.39	2.87	14.48	それ以外	1.00	5.00 ~ 10.96	100.00	それ以外	5.00 ~ 27.81	2.87	14.48
4	100kN/m <sup>2</sup> を超える	1.00	0.00 ~ 3.30	152.86	3mを超える	0.00 ~ 0.22	3.11	15.72	100kN/m <sup>2</sup> を超える	1.00	10.55 ~ 33.41	152.86	3mを超える	25.00 ~ 33.41	3.11	15.72
	それ以外	1.00	3.30 ~ 11.08	100.00	それ以外	0.22 ~ 11.08	3.00	15.16	それ以外	1.00	5.00 ~ 10.55	100.00	それ以外	5.00 ~ 25.00	3.00	15.16
5	100kN/m <sup>2</sup> を超える	1.00	0.00 ~ 3.17	150.65	3mを超える	0.00 ~ 0.09	3.04	15.38	100kN/m <sup>2</sup> を超える	1.00	10.67 ~ 35.27	150.65	3mを超える	30.00 ~ 35.27	3.04	15.38
	それ以外	1.00	3.17 ~ 10.96	100.00	それ以外	0.09 ~ 10.96	3.00	15.16	それ以外	1.00	5.00 ~ 10.67	100.00	それ以外	5.00 ~ 30.00	3.00	15.16
6	100kN/m <sup>2</sup> を超える	1.00	0.00 ~ 3.35	153.78	3mを超える	0.00 ~ 0.17	3.08	15.59	100kN/m <sup>2</sup> を超える	1.00	10.59 ~ 37.30	153.78	3mを超える	30.00 ~ 37.30	3.08	15.59
	それ以外	1.00	3.35 ~ 11.13	100.00	それ以外	0.17 ~ 11.13	3.00	15.16	それ以外	1.00	5.00 ~ 10.59	100.00	それ以外	5.00 ~ 30.00	3.00	15.16
7	100kN/m <sup>2</sup> を超える	1.00	0.00 ~ 3.44	155.33	3mを超える	0.00 ~ 0.29	3.15	15.94	100kN/m <sup>2</sup> を超える	1.00	10.53 ~ 34.75	155.33	3mを超える	25.00 ~ 34.75	3.15	15.94
	それ以外	1.00	3.44 ~ 11.22	100.00	それ以外	0.29 ~ 11.22	3.00	15.16	それ以外	1.00	5.00 ~ 10.53	100.00	それ以外	5.00 ~ 25.00	3.00	15.16
8	100kN/m <sup>2</sup> を超える	1.00	0.00 ~ 1.44	121.88	3mを超える	- ~ -	-	-	100kN/m <sup>2</sup> を超える	1.00	11.33 ~ 17.81	121.88	3mを超える	- ~ -	-	-
	それ以外	1.00	1.44 ~ 9.22	100.00	それ以外	0.00 ~ 9.22	2.19	11.05	それ以外	1.00	5.00 ~ 11.33	100.00	それ以外	5.00 ~ 17.81	2.19	11.05
9	100kN/m <sup>2</sup> を超える	1.00	0.00 ~ 2.45	138.26	3mを超える	- ~ -	-	-	100kN/m <sup>2</sup> を超える	1.00	10.73 ~ 23.16	138.26	3mを超える	- ~ -	-	-
	それ以外	1.00	2.45 ~ 10.23	100.00	それ以外	0.00 ~ 10.23	2.59	13.11	それ以外	1.00	5.00 ~ 10.73	100.00	それ以外	5.00 ~ 23.16	2.59	13.11
10	100kN/m <sup>2</sup> を超える	1.00	0.00 ~ 2.91	146.09	3mを超える	- ~ -	-	-	100kN/m <sup>2</sup> を超える	1.00	10.55 ~ 24.68	146.09	3mを超える	- ~ -	-	-
	それ以外	1.00	2.91 ~ 10.69	100.00	それ以外	0.00 ~ 10.69	2.75	13.92	それ以外	1.00	5.00 ~ 10.55	100.00	それ以外	5.00 ~ 24.68	2.75	13.92
11	100kN/m <sup>2</sup> を超える	1.00	0.00 ~ 2.94	146.66	3mを超える	- ~ -	-	-	100kN/m <sup>2</sup> を超える	1.00	10.70 ~ 24.70	146.66	3mを超える	- ~ -	-	-
	それ以外	1.00	2.94 ~ 10.73	100.00	それ以外	0.00 ~ 10.73	2.83	14.29	それ以外	1.00	5.00 ~ 10.70	100.00	それ以外	5.00 ~ 24.70	2.83	14.29
12	100kN/m <sup>2</sup> を超える	1.00	0.00 ~ 3.08	149.14	3mを超える	- ~ -	-	-	100kN/m <sup>2</sup> を超える	1.00	10.67 ~ 26.25	149.14	3mを超える	- ~ -	-	-
	それ以外	1.00	3.08 ~ 10.87	100.00	それ以外	0.00 ~ 10.87	2.81	14.22	それ以外	1.00	5.00 ~ 10.67	100.00	それ以外	5.00 ~ 26.25	2.81	14.22
13	100kN/m <sup>2</sup> を超える	1.00	0.00 ~ 3.20	151.11	3mを超える	0.00 ~ 0.44	3.26	16.49	100kN/m <sup>2</sup> を超える	1.00	10.95 ~ 27.88	151.11	3mを超える	25.00 ~ 27.88	3.26	16.49
	それ以外	1.00	3.20 ~ 10.98	100.00	それ以外	0.44 ~ 10.98	3.00	15.16	それ以外	1.00	5.00 ~ 10.95	100.00	それ以外	5.00 ~ 25.00	3.00	15.16
14	100kN/m <sup>2</sup> を超える	1.00	0.00 ~ 3.22	151.50	3mを超える	0.00 ~ 0.42	3.25	16.42	100kN/m <sup>2</sup> を超える	1.00	10.91 ~ 28.07	151.50	3mを超える	25.00 ~ 28.07	3.25	16.42
	それ以外	1.00	3.22 ~ 11.00	100.00	それ以外	0.42 ~ 11.00	3.00	15.16	それ以外	1.00	5.00 ~ 10.91	100.00	それ以外	5.00 ~ 25.00	3.00	15.16
15	100kN/m <sup>2</sup> を超える	1.00	0.00 ~ 3.45	155.58	3mを超える	0.00 ~ 0.24	3.13	15.83	100kN/m <sup>2</sup> を超える	1.00	10.59 ~ 32.11	155.58	3mを超える	25.00 ~ 32.11	3.13	15.83
	それ以外	1.00	3.45 ~ 11.24	100.00	それ以外	0.24 ~ 11.24	3.00	15.16	それ以外	1.00	5.00 ~ 10.59	100.00	それ以外	5.00 ~ 25.00	3.00	15.16



## 急傾斜地の崩壊区域調書

様式3-2 建築物に作用すると想定される衝撃に関する事項(2/5)

調査年度

平成24年度

急傾斜地の位置		箇所番号		043A0648		箇所名		太田名部(1)		所在地		下閉伊郡普代村第7地割字明神				
横断 測線 番号	急傾斜地の下端に隣接する土地								急傾斜地内							
	土石等の移動の高さと力の大きさ				土石等の堆積高さとの大きさ				土石等の移動の高さと力の大きさ				土石等の堆積高さとの大きさ			
	区 分	高さ (m)	下端からの距離 (m)	力の大きさ (kN/m <sup>2</sup> )	区 分	下端からの水平 距離(m)	高さ (m)	力の大きさ (kN/m <sup>2</sup> )	区 分	高さ (m)	上端からの比高 (m)	力の大きさ (kN/m <sup>2</sup> )	区 分	上端からの比高 (m)	高さ (m)	力の大きさ (kN/m <sup>2</sup> )
16	100kN/m <sup>2</sup> を超える	1.00	0.00 ~ 3.32	153.33	3mを超える	0.00 ~ 0.39	3.23	16.30	100kN/m <sup>2</sup> を超える	1.00	10.82 ~ 29.39	153.33	3mを超える	25.00 ~ 29.39	3.23	16.30
	それ以外	1.00	3.32 ~ 11.11	100.00	それ以外	0.39 ~ 11.11	3.00	15.16	それ以外	1.00	5.00 ~ 10.82	100.00	それ以外	5.00 ~ 25.00	3.00	15.16
17	100kN/m <sup>2</sup> を超える	1.00	0.00 ~ 3.25	152.07	3mを超える	0.00 ~ 0.32	3.18	16.09	100kN/m <sup>2</sup> を超える	1.00	10.70 ~ 28.35	152.07	3mを超える	25.00 ~ 28.35	3.18	16.09
	それ以外	1.00	3.25 ~ 11.04	100.00	それ以外	0.32 ~ 11.04	3.00	15.16	それ以外	1.00	5.00 ~ 10.70	100.00	それ以外	5.00 ~ 25.00	3.00	15.16
17'	100kN/m <sup>2</sup> を超える	1.00	0.00 ~ 3.25	152.07	3mを超える	0.00 ~ 0.32	3.18	16.09	100kN/m <sup>2</sup> を超える	1.00	10.70 ~ 28.35	152.07	3mを超える	25.00 ~ 28.35	3.18	16.09
	それ以外	1.00	3.25 ~ 11.04	100.00	それ以外	0.32 ~ 11.04	3.00	15.16	それ以外	1.00	5.00 ~ 10.70	100.00	それ以外	5.00 ~ 25.00	3.00	15.16
18	100kN/m <sup>2</sup> を超える	1.00	0.00 ~ 3.16	150.52	3mを超える	0.00 ~ 0.23	3.13	15.80	100kN/m <sup>2</sup> を超える	1.00	10.59 ~ 27.47	150.52	3mを超える	25.00 ~ 27.47	3.13	15.80
	それ以外	1.00	3.16 ~ 10.95	100.00	それ以外	0.23 ~ 10.95	3.00	15.16	それ以外	1.00	5.00 ~ 10.59	100.00	それ以外	5.00 ~ 25.00	3.00	15.16
19	100kN/m <sup>2</sup> を超える	1.00	0.00 ~ 2.91	146.20	3mを超える	0.00 ~ 0.48	3.29	16.63	100kN/m <sup>2</sup> を超える	1.00	11.07 ~ 25.02	146.20	3mを超える	25.00 ~ 25.02	3.29	16.63
	それ以外	1.00	2.91 ~ 10.70	100.00	それ以外	0.48 ~ 10.70	3.00	15.16	それ以外	1.00	5.00 ~ 11.07	100.00	それ以外	5.00 ~ 25.00	3.00	15.16
20	100kN/m <sup>2</sup> を超える	1.00	0.00 ~ 2.65	141.70	3mを超える	- ~ -	-	-	100kN/m <sup>2</sup> を超える	1.00	10.65 ~ 24.63	141.70	3mを超える	- ~ -	-	-
	それ以外	1.00	2.65 ~ 10.43	100.00	それ以外	0.00 ~ 10.43	2.62	13.23	それ以外	1.00	5.00 ~ 10.65	100.00	それ以外	5.00 ~ 24.63	2.62	13.23
21	100kN/m <sup>2</sup> を超える	1.00	0.00 ~ 2.55	140.03	3mを超える	- ~ -	-	-	100kN/m <sup>2</sup> を超える	1.00	10.71 ~ 21.39	140.03	3mを超える	- ~ -	-	-
	それ以外	1.00	2.55 ~ 10.34	100.00	それ以外	0.00 ~ 10.34	2.83	14.30	それ以外	1.00	5.00 ~ 10.71	100.00	それ以外	5.00 ~ 21.39	2.83	14.30
21'	100kN/m <sup>2</sup> を超える	1.00	0.00 ~ 2.55	140.03	3mを超える	- ~ -	-	-	100kN/m <sup>2</sup> を超える	1.00	10.71 ~ 21.39	140.03	3mを超える	- ~ -	-	-
	それ以外	1.00	2.55 ~ 10.34	100.00	それ以外	0.00 ~ 10.34	2.28	11.55	それ以外	1.00	5.00 ~ 10.71	100.00	それ以外	5.00 ~ 21.39	2.28	11.55
22	100kN/m <sup>2</sup> を超える	1.00	0.00 ~ 2.30	135.81	3mを超える	- ~ -	-	-	100kN/m <sup>2</sup> を超える	1.00	10.82 ~ 19.82	135.81	3mを超える	- ~ -	-	-
	それ以外	1.00	2.30 ~ 10.08	100.00	それ以外	0.00 ~ 10.08	2.51	12.70	それ以外	1.00	5.00 ~ 10.82	100.00	それ以外	5.00 ~ 19.82	2.51	12.70
23	100kN/m <sup>2</sup> を超える	1.00	0.00 ~ 2.50	139.18	3mを超える	- ~ -	-	-	100kN/m <sup>2</sup> を超える	1.00	10.66 ~ 20.99	139.18	3mを超える	- ~ -	-	-
	それ以外	1.00	2.50 ~ 10.28	100.00	それ以外	0.00 ~ 10.28	2.81	14.20	それ以外	1.00	5.00 ~ 10.66	100.00	それ以外	5.00 ~ 20.99	2.81	14.20
24	100kN/m <sup>2</sup> を超える	1.00	0.00 ~ 2.91	146.15	3mを超える	- ~ -	-	-	100kN/m <sup>2</sup> を超える	1.00	10.99 ~ 24.82	146.15	3mを超える	- ~ -	-	-
	それ以外	1.00	2.91 ~ 10.70	100.00	それ以外	0.00 ~ 10.70	2.91	14.69	それ以外	1.00	5.00 ~ 10.99	100.00	それ以外	5.00 ~ 24.82	2.91	14.69
25	100kN/m <sup>2</sup> を超える	1.00	0.00 ~ 3.52	156.74	3mを超える	0.00 ~ 0.55	3.31	16.73	100kN/m <sup>2</sup> を超える	1.00	10.74 ~ 32.70	156.74	3mを超える	25.00 ~ 32.70	3.31	16.73
	それ以外	1.00	3.52 ~ 11.30	100.00	それ以外	0.55 ~ 11.30	3.00	15.16	それ以外	1.00	5.00 ~ 10.74	100.00	それ以外	5.00 ~ 25.00	3.00	15.16
26	100kN/m <sup>2</sup> を超える	1.00	0.00 ~ 3.51	156.55	3mを超える	0.00 ~ 0.61	3.35	16.94	100kN/m <sup>2</sup> を超える	1.00	10.86 ~ 32.48	156.55	3mを超える	25.00 ~ 32.48	3.35	16.94
	それ以外	1.00	3.51 ~ 11.29	100.00	それ以外	0.61 ~ 11.29	3.00	15.16	それ以外	1.00	5.00 ~ 10.86	100.00	それ以外	5.00 ~ 25.00	3.00	15.16
27	100kN/m <sup>2</sup> を超える	1.00	0.00 ~ 3.41	154.80	3mを超える	0.00 ~ 0.18	3.09	15.62	100kN/m <sup>2</sup> を超える	1.00	10.58 ~ 38.99	154.80	3mを超える	30.00 ~ 38.99	3.09	15.62
	それ以外	1.00	3.41 ~ 11.19	100.00	それ以外	0.18 ~ 11.19	3.00	15.16	それ以外	1.00	5.00 ~ 10.58	100.00	それ以外	5.00 ~ 30.00	3.00	15.16
28	100kN/m <sup>2</sup> を超える	1.00	0.00 ~ 2.91	146.09	3mを超える	- ~ -	-	-	100kN/m <sup>2</sup> を超える	1.00	10.60 ~ 27.33	146.09	3mを超える	- ~ -	-	-
	それ以外	1.00	2.91 ~ 10.69	100.00	それ以外	0.00 ~ 10.69	2.97	15.01	それ以外	1.00	5.00 ~ 10.60	100.00	それ以外	5.00 ~ 27.33	2.97	15.01

## 急傾斜地の崩壊区域調書

様式3-2 建築物に作用すると想定される衝撃に関する事項(3/5)

調査年度 平成24年度

急傾斜地の位置		箇所番号		043A0648		箇所名		太田名部(1)		所在地		下閉伊郡普代村第7地割字明神				
横断 測線 番号	急傾斜地の下端に隣接する土地								急傾斜地内							
	土石等の移動の高さと力の大きさ				土石等の堆積高さとの大きさ				土石等の移動の高さと力の大きさ				土石等の堆積高さとの大きさ			
	区分	高さ (m)	下端からの距離 (m)	力の大きさ (kN/m <sup>2</sup> )	区分	下端からの水平 距離(m)	高さ (m)	力の大きさ (kN/m <sup>2</sup> )	区分	高さ (m)	上端からの比高 (m)	力の大きさ (kN/m <sup>2</sup> )	区分	上端からの比高 (m)	高さ (m)	力の大きさ (kN/m <sup>2</sup> )
29	100kN/m <sup>2</sup> を超える	1.00	0.00 ~ 3.32	153.20	3mを超える	0.00 ~ 0.17	3.09	15.60	100kN/m <sup>2</sup> を超える	1.00	10.58 ~ 35.87	153.20	3mを超える	30.00 ~ 35.87	3.09	15.60
	それ以外	1.00	3.32 ~ 11.10	100.00	それ以外	0.17 ~ 11.10	3.00	15.16	それ以外	1.00	5.00 ~ 10.58	100.00	それ以外	5.00 ~ 30.00	3.00	15.16
30	100kN/m <sup>2</sup> を超える	1.00	0.00 ~ 3.43	155.23	3mを超える	0.00 ~ 0.26	3.13	15.84	100kN/m <sup>2</sup> を超える	1.00	10.53 ~ 35.82	155.23	3mを超える	25.00 ~ 35.82	3.13	15.84
	それ以外	1.00	3.43 ~ 11.22	100.00	それ以外	0.26 ~ 11.22	3.00	15.16	それ以外	1.00	5.00 ~ 10.53	100.00	それ以外	5.00 ~ 25.00	3.00	15.16
31	100kN/m <sup>2</sup> を超える	1.00	0.00 ~ 2.12	132.86	3mを超える	- ~ -	-	-	100kN/m <sup>2</sup> を超える	1.00	10.60 ~ 18.55	132.86	3mを超える	- ~ -	-	-
	それ以外	1.00	2.12 ~ 9.90	100.00	それ以外	0.00 ~ 9.90	2.44	12.35	それ以外	1.00	5.00 ~ 10.60	100.00	それ以外	5.00 ~ 18.55	2.44	12.35
32	100kN/m <sup>2</sup> を超える	1.00	0.00 ~ 2.37	137.03	3mを超える	- ~ -	-	-	100kN/m <sup>2</sup> を超える	1.00	10.54 ~ 20.23	137.03	3mを超える	- ~ -	-	-
	それ以外	1.00	2.37 ~ 10.16	100.00	それ以外	0.00 ~ 10.16	2.40	12.14	それ以外	1.00	5.00 ~ 10.54	100.00	それ以外	5.00 ~ 20.23	2.40	12.14
33	100kN/m <sup>2</sup> を超える	1.00	0.00 ~ 2.52	139.50	3mを超える	- ~ -	-	-	100kN/m <sup>2</sup> を超える	1.00	10.57 ~ 22.36	139.50	3mを超える	- ~ -	-	-
	それ以外	1.00	2.52 ~ 10.30	100.00	それ以外	0.00 ~ 10.30	2.65	13.41	それ以外	1.00	5.00 ~ 10.57	100.00	それ以外	5.00 ~ 22.36	2.65	13.41
34	100kN/m <sup>2</sup> を超える	1.00	0.00 ~ 2.57	140.33	3mを超える	- ~ -	-	-	100kN/m <sup>2</sup> を超える	1.00	10.55 ~ 21.64	140.33	3mを超える	- ~ -	-	-
	それ以外	1.00	2.57 ~ 10.35	100.00	それ以外	0.00 ~ 10.35	2.75	13.89	それ以外	1.00	5.00 ~ 10.55	100.00	それ以外	5.00 ~ 21.64	2.75	13.89
35	100kN/m <sup>2</sup> を超える	1.00	0.00 ~ 2.91	146.09	3mを超える	- ~ -	-	-	100kN/m <sup>2</sup> を超える	1.00	10.53 ~ 25.11	146.09	3mを超える	- ~ -	-	-
	それ以外	1.00	2.91 ~ 10.69	100.00	それ以外	0.00 ~ 10.69	2.72	13.74	それ以外	1.00	5.00 ~ 10.53	100.00	それ以外	5.00 ~ 25.11	2.72	13.74
36	100kN/m <sup>2</sup> を超える	1.00	0.00 ~ 2.87	145.41	3mを超える	- ~ -	-	-	100kN/m <sup>2</sup> を超える	1.00	10.60 ~ 26.67	145.41	3mを超える	- ~ -	-	-
	それ以外	1.00	2.87 ~ 10.65	100.00	それ以外	0.00 ~ 10.65	2.97	15.02	それ以外	1.00	5.00 ~ 10.60	100.00	それ以外	5.00 ~ 26.67	2.97	15.02
37	100kN/m <sup>2</sup> を超える	1.00	0.00 ~ 2.78	143.86	3mを超える	- ~ -	-	-	100kN/m <sup>2</sup> を超える	1.00	10.53 ~ 23.84	143.86	3mを超える	- ~ -	-	-
	それ以外	1.00	2.78 ~ 10.56	100.00	それ以外	0.00 ~ 10.56	2.71	13.70	それ以外	1.00	5.00 ~ 10.53	100.00	それ以外	5.00 ~ 23.84	2.71	13.70
38	100kN/m <sup>2</sup> を超える	1.00	0.00 ~ 2.45	138.32	3mを超える	- ~ -	-	-	100kN/m <sup>2</sup> を超える	1.00	10.56 ~ 20.69	138.32	3mを超える	- ~ -	-	-
	それ以外	1.00	2.45 ~ 10.23	100.00	それ以外	0.00 ~ 10.23	2.42	12.23	それ以外	1.00	5.00 ~ 10.56	100.00	それ以外	5.00 ~ 20.69	2.42	12.23
39	100kN/m <sup>2</sup> を超える	1.00	0.00 ~ 1.90	129.20	3mを超える	- ~ -	-	-	100kN/m <sup>2</sup> を超える	1.00	10.81 ~ 18.98	129.20	3mを超える	- ~ -	-	-
	それ以外	1.00	1.90 ~ 9.68	100.00	それ以外	0.00 ~ 9.68	2.26	11.41	それ以外	1.00	5.00 ~ 10.81	100.00	それ以外	5.00 ~ 18.98	2.26	11.41
40	100kN/m <sup>2</sup> を超える	1.00	0.00 ~ 1.16	117.50	3mを超える	- ~ -	-	-	100kN/m <sup>2</sup> を超える	1.00	11.34 ~ 16.13	117.50	3mを超える	- ~ -	-	-
	それ以外	1.00	1.16 ~ 8.95	100.00	それ以外	0.00 ~ 8.95	2.01	10.17	それ以外	1.00	5.00 ~ 11.34	100.00	それ以外	5.00 ~ 16.13	2.01	10.17
41	100kN/m <sup>2</sup> を超える	-	- ~ -	-	3mを超える	- ~ -	-	-	100kN/m <sup>2</sup> を超える	-	- ~ -	-	3mを超える	- ~ -	-	-
	それ以外	1.00	0.00 ~ 6.17	77.50	それ以外	0.00 ~ 6.17	2.11	10.65	それ以外	1.00	5.00 ~ 9.13	77.50	それ以外	5.00 ~ 9.13	2.11	10.65
42	100kN/m <sup>2</sup> を超える	-	- ~ -	-	3mを超える	- ~ -	-	-	100kN/m <sup>2</sup> を超える	-	- ~ -	-	3mを超える	- ~ -	-	-
	それ以外	1.00	0.00 ~ 5.24	65.35	それ以外	0.00 ~ 5.24	2.19	11.06	それ以外	1.00	5.00 ~ 8.00	65.35	それ以外	5.00 ~ 8.00	2.19	11.06
43	100kN/m <sup>2</sup> を超える	1.00	0.00 ~ 2.34	136.43	3mを超える	0.00 ~ 0.16	3.11	15.74	100kN/m <sup>2</sup> を超える	1.00	12.41 ~ 23.51	136.43	3mを超える	20.00 ~ 23.51	3.11	15.74
	それ以外	1.00	2.34 ~ 10.12	100.00	それ以外	0.16 ~ 10.12	3.00	15.16	それ以外	1.00	5.00 ~ 12.41	100.00	それ以外	5.00 ~ 20.00	3.00	15.16

## 急傾斜地の崩壊区域調書

様式3-2 建築物に作用すると想定される衝撃に関する事項(4/5)

調査年度

平成24年度

急傾斜地の位置		箇所番号		043A0648		箇所名		太田名部(1)		所在地		下閉伊郡普代村第7地割字明神				
横断 測線 番号	急傾斜地の下端に隣接する土地								急傾斜地内							
	土石等の移動の高さと力の大きさ				土石等の堆積高さとの大きさ				土石等の移動の高さと力の大きさ				土石等の堆積高さとの大きさ			
	区分	高さ (m)	下端からの距離 (m)	力の大きさ (kN/m <sup>2</sup> )	区分	下端からの水平 距離(m)	高さ (m)	力の大きさ (kN/m <sup>2</sup> )	区分	高さ (m)	上端からの比高 (m)	力の大きさ (kN/m <sup>2</sup> )	区分	上端からの比高 (m)	高さ (m)	力の大きさ (kN/m <sup>2</sup> )
44	100kN/m <sup>2</sup> を超える	1.00	0.00 ~ 2.45	138.26	3mを超える	- ~ -	-	-	100kN/m <sup>2</sup> を超える	1.00	10.95 ~ 20.98	138.26	3mを超える	- ~ -	-	-
	それ以外	1.00	2.45 ~ 10.23	100.00	それ以外	0.00 ~ 10.23	2.90	14.64	それ以外	1.00	5.00 ~ 10.95	100.00	それ以外	5.00 ~ 20.98	2.90	14.64
45	100kN/m <sup>2</sup> を超える	1.00	0.00 ~ 3.03	148.25	3mを超える	0.00 ~ 0.56	3.35	16.93	100kN/m <sup>2</sup> を超える	1.00	11.35 ~ 26.99	148.25	3mを超える	25.00 ~ 26.99	3.35	16.93
	それ以外	1.00	3.03 ~ 10.82	100.00	それ以外	0.56 ~ 10.82	3.00	15.16	それ以外	1.00	5.00 ~ 11.35	100.00	それ以外	5.00 ~ 25.00	3.00	15.16
46	100kN/m <sup>2</sup> を超える	1.00	0.00 ~ 3.46	155.66	3mを超える	0.00 ~ 0.50	3.28	16.56	100kN/m <sup>2</sup> を超える	1.00	10.66 ~ 31.74	155.66	3mを超える	25.00 ~ 31.74	3.28	16.56
	それ以外	1.00	3.46 ~ 11.24	100.00	それ以外	0.50 ~ 11.24	3.00	15.16	それ以外	1.00	5.00 ~ 10.66	100.00	それ以外	5.00 ~ 25.00	3.00	15.16
47	100kN/m <sup>2</sup> を超える	1.00	0.00 ~ 3.30	152.99	3mを超える	0.00 ~ 0.52	3.31	16.75	100kN/m <sup>2</sup> を超える	1.00	11.18 ~ 29.92	152.99	3mを超える	25.00 ~ 29.92	3.31	16.75
	それ以外	1.00	3.30 ~ 11.09	100.00	それ以外	0.52 ~ 11.09	3.00	15.16	それ以外	1.00	5.00 ~ 11.18	100.00	それ以外	5.00 ~ 25.00	3.00	15.16
48	100kN/m <sup>2</sup> を超える	1.00	0.00 ~ 3.77	161.23	3mを超える	0.00 ~ 0.66	3.38	17.10	100kN/m <sup>2</sup> を超える	1.00	10.97 ~ 39.14	161.23	3mを超える	25.00 ~ 39.14	3.38	17.10
	それ以外	1.00	3.77 ~ 11.55	100.00	それ以外	0.66 ~ 11.55	3.00	15.16	それ以外	1.00	5.00 ~ 10.97	100.00	それ以外	5.00 ~ 25.00	3.00	15.16
49	100kN/m <sup>2</sup> を超える	1.00	0.00 ~ 3.74	160.77	3mを超える	0.00 ~ 0.52	3.29	16.63	100kN/m <sup>2</sup> を超える	1.00	10.69 ~ 38.84	160.77	3mを超える	25.00 ~ 38.84	3.29	16.63
	それ以外	1.00	3.74 ~ 11.53	100.00	それ以外	0.52 ~ 11.53	3.00	15.16	それ以外	1.00	5.00 ~ 10.69	100.00	それ以外	5.00 ~ 25.00	3.00	15.16
50	100kN/m <sup>2</sup> を超える	1.00	0.00 ~ 3.64	158.86	3mを超える	0.00 ~ 0.49	3.27	16.53	100kN/m <sup>2</sup> を超える	1.00	10.64 ~ 35.94	158.86	3mを超える	25.00 ~ 35.94	3.27	16.53
	それ以外	1.00	3.64 ~ 11.42	100.00	それ以外	0.49 ~ 11.42	3.00	15.16	それ以外	1.00	5.00 ~ 10.64	100.00	それ以外	5.00 ~ 25.00	3.00	15.16
51	100kN/m <sup>2</sup> を超える	1.00	0.00 ~ 3.62	158.50	3mを超える	0.00 ~ 0.35	3.19	16.11	100kN/m <sup>2</sup> を超える	1.00	10.54 ~ 38.54	158.50	3mを超える	25.00 ~ 38.54	3.19	16.11
	それ以外	1.00	3.62 ~ 11.40	100.00	それ以外	0.35 ~ 11.40	3.00	15.16	それ以外	1.00	5.00 ~ 10.54	100.00	それ以外	5.00 ~ 25.00	3.00	15.16
52	100kN/m <sup>2</sup> を超える	1.00	0.00 ~ 3.75	160.88	3mを超える	0.00 ~ 0.60	3.35	16.91	100kN/m <sup>2</sup> を超える	1.00	10.84 ~ 38.40	160.88	3mを超える	25.00 ~ 38.40	3.35	16.91
	それ以外	1.00	3.75 ~ 11.53	100.00	それ以外	0.60 ~ 11.53	3.00	15.16	それ以外	1.00	5.00 ~ 10.84	100.00	それ以外	5.00 ~ 25.00	3.00	15.16
53	100kN/m <sup>2</sup> を超える	1.00	0.00 ~ 3.72	160.40	3mを超える	0.00 ~ 0.71	3.42	17.30	100kN/m <sup>2</sup> を超える	1.00	11.13 ~ 38.23	160.40	3mを超える	25.00 ~ 38.23	3.42	17.30
	それ以外	1.00	3.72 ~ 11.51	100.00	それ以外	0.71 ~ 11.51	3.00	15.16	それ以外	1.00	5.00 ~ 11.13	100.00	それ以外	5.00 ~ 25.00	3.00	15.16
54	100kN/m <sup>2</sup> を超える	1.00	0.00 ~ 3.68	159.62	3mを超える	0.00 ~ 0.78	3.48	17.58	100kN/m <sup>2</sup> を超える	1.00	11.40 ~ 38.35	159.62	3mを超える	25.00 ~ 38.35	3.48	17.58
	それ以外	1.00	3.68 ~ 11.46	100.00	それ以外	0.78 ~ 11.46	3.00	15.16	それ以外	1.00	5.00 ~ 11.40	100.00	それ以外	5.00 ~ 25.00	3.00	15.16
55	100kN/m <sup>2</sup> を超える	1.00	0.00 ~ 3.60	158.19	3mを超える	0.00 ~ 0.86	3.54	17.88	100kN/m <sup>2</sup> を超える	1.00	11.75 ~ 38.33	158.19	3mを超える	20.00 ~ 38.33	3.54	17.88
	それ以外	1.00	3.60 ~ 11.38	100.00	それ以外	0.86 ~ 11.38	3.00	15.16	それ以外	1.00	5.00 ~ 11.75	100.00	それ以外	5.00 ~ 20.00	3.00	15.16
56	100kN/m <sup>2</sup> を超える	1.00	0.00 ~ 3.68	159.65	3mを超える	0.00 ~ 0.67	3.40	17.17	100kN/m <sup>2</sup> を超える	1.00	11.02 ~ 36.68	159.65	3mを超える	25.00 ~ 36.68	3.40	17.17
	それ以外	1.00	3.68 ~ 11.47	100.00	それ以外	0.67 ~ 11.47	3.00	15.16	それ以外	1.00	5.00 ~ 11.02	100.00	それ以外	5.00 ~ 25.00	3.00	15.16
57	100kN/m <sup>2</sup> を超える	1.00	0.00 ~ 3.65	159.12	3mを超える	0.00 ~ 0.68	3.40	17.18	100kN/m <sup>2</sup> を超える	1.00	11.04 ~ 35.96	159.12	3mを超える	25.00 ~ 35.96	3.40	17.18
	それ以外	1.00	3.65 ~ 11.44	100.00	それ以外	0.68 ~ 11.44	3.00	15.16	それ以外	1.00	5.00 ~ 11.04	100.00	それ以外	5.00 ~ 25.00	3.00	15.16
58	100kN/m <sup>2</sup> を超える	1.00	0.00 ~ 3.65	159.11	3mを超える	0.00 ~ 0.53	3.30	16.67	100kN/m <sup>2</sup> を超える	1.00	10.71 ~ 35.88	159.11	3mを超える	25.00 ~ 35.88	3.30	16.67
	それ以外	1.00	3.65 ~ 11.44	100.00	それ以外	0.53 ~ 11.44	3.00	15.16	それ以外	1.00	5.00 ~ 10.71	100.00	それ以外	5.00 ~ 25.00	3.00	15.16

## 急傾斜地の崩壊区域調書

様式3-2 建築物に作用すると想定される衝撃に関する事項(5/5)

調査年度 平成24年度

急傾斜地の位置		箇所番号		043A0648		箇所名		太田名部(1)		所在地		下閉伊郡普代村第7地割字明神				
横断 測線 番号	急傾斜地の下端に隣接する土地								急傾斜地内							
	土石等の移動の高さと力の大きさ				土石等の堆積高さとの大きさ				土石等の移動の高さと力の大きさ				土石等の堆積高さとの大きさ			
	区分	高さ (m)	下端からの距離 (m)	力の大きさ (kN/m <sup>2</sup> )	区分	下端からの水平 距離(m)	高さ (m)	力の大きさ (kN/m <sup>2</sup> )	区分	高さ (m)	上端からの比高 (m)	力の大きさ (kN/m <sup>2</sup> )	区分	上端からの比高 (m)	高さ (m)	力の大きさ (kN/m <sup>2</sup> )
59	100kN/m <sup>2</sup> を超える	1.00	0.00 ~ 3.77	161.30	3mを超える	0.00 ~ 1.49	3.76	19.00	100kN/m <sup>2</sup> を超える	1.00	10.59 ~ 41.81	161.30	3mを超える	25.00 ~ 41.81	3.76	19.00
	それ以外	1.00	3.77 ~ 11.56	100.00	それ以外	1.49 ~ 11.56	3.00	15.16	それ以外	1.00	5.00 ~ 10.59	100.00	それ以外	5.00 ~ 25.00	3.00	15.16
60	100kN/m <sup>2</sup> を超える	1.00	0.00 ~ 3.51	156.69	3mを超える	0.00 ~ 0.25	3.13	15.82	100kN/m <sup>2</sup> を超える	1.00	10.54 ~ 39.20	156.69	3mを超える	25.00 ~ 39.20	3.13	15.82
	それ以外	1.00	3.51 ~ 11.30	100.00	それ以外	0.25 ~ 11.30	3.00	15.16	それ以外	1.00	5.00 ~ 10.54	100.00	それ以外	5.00 ~ 25.00	3.00	15.16
	100kN/m <sup>2</sup> を超える		~		3mを超える	~			100kN/m <sup>2</sup> を超える		~		3mを超える	~		
	それ以外		~		それ以外	~			それ以外		~		それ以外	~		
	100kN/m <sup>2</sup> を超える		~		3mを超える	~			100kN/m <sup>2</sup> を超える		~		3mを超える	~		
	それ以外		~		それ以外	~			それ以外		~		それ以外	~		
	100kN/m <sup>2</sup> を超える		~		3mを超える	~			100kN/m <sup>2</sup> を超える		~		3mを超える	~		
	それ以外		~		それ以外	~			それ以外		~		それ以外	~		
	100kN/m <sup>2</sup> を超える		~		3mを超える	~			100kN/m <sup>2</sup> を超える		~		3mを超える	~		
	それ以外		~		それ以外	~			それ以外		~		それ以外	~		
	100kN/m <sup>2</sup> を超える		~		3mを超える	~			100kN/m <sup>2</sup> を超える		~		3mを超える	~		
	それ以外		~		それ以外	~			それ以外		~		それ以外	~		
	100kN/m <sup>2</sup> を超える		~		3mを超える	~			100kN/m <sup>2</sup> を超える		~		3mを超える	~		
	それ以外		~		それ以外	~			それ以外		~		それ以外	~		
	100kN/m <sup>2</sup> を超える		~		3mを超える	~			100kN/m <sup>2</sup> を超える		~		3mを超える	~		
	それ以外		~		それ以外	~			それ以外		~		それ以外	~		
	100kN/m <sup>2</sup> を超える		~		3mを超える	~			100kN/m <sup>2</sup> を超える		~		3mを超える	~		
	それ以外		~		それ以外	~			それ以外		~		それ以外	~		