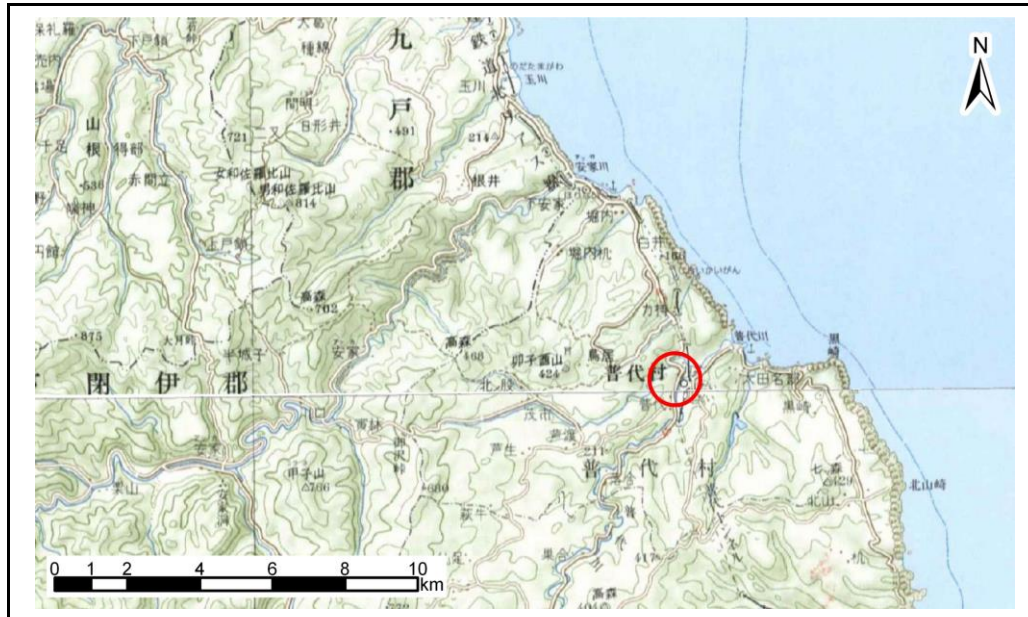


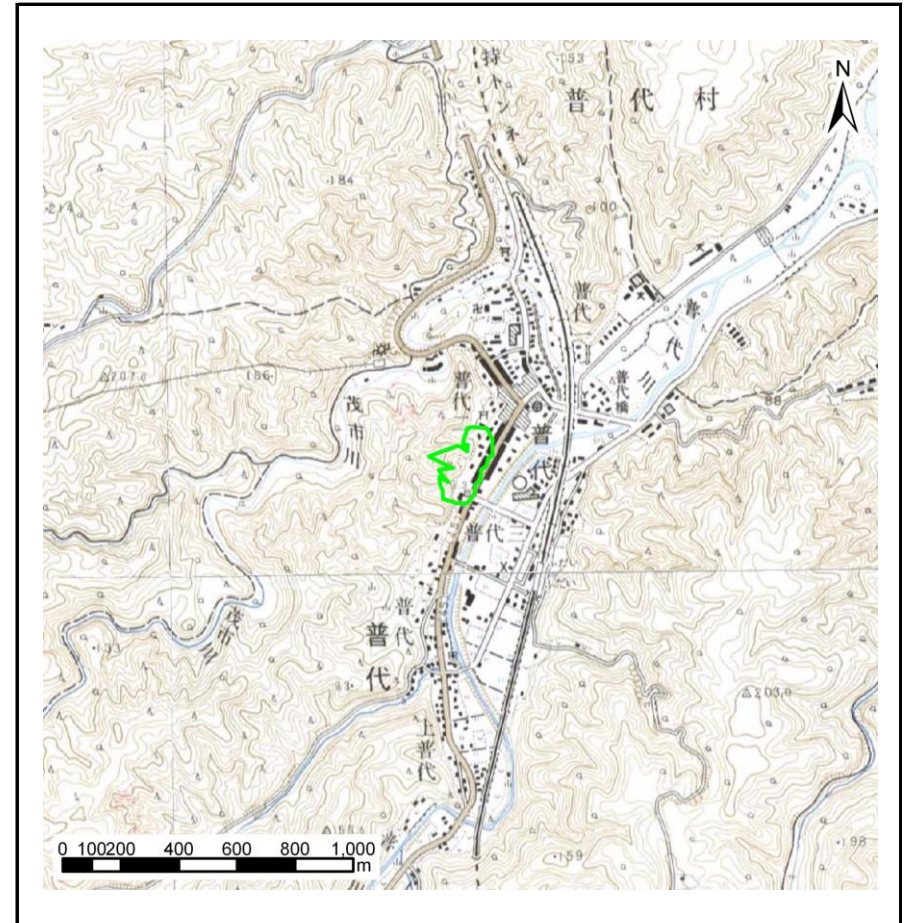
# 土砂災害防止に関する基礎調査(急傾斜地の崩壊)

表紙 概況、位置図

自然現象の種類	急傾斜地の崩壊
箇所番号	043A0646
箇所名	普代(2)
所在地	岩手県下閉伊郡普代村第13地割字普代
調査機関	岩手県久慈地方振興局土木部



位置図 (S=1:200,000)



概況図 (S=1:25,000)

岩手県



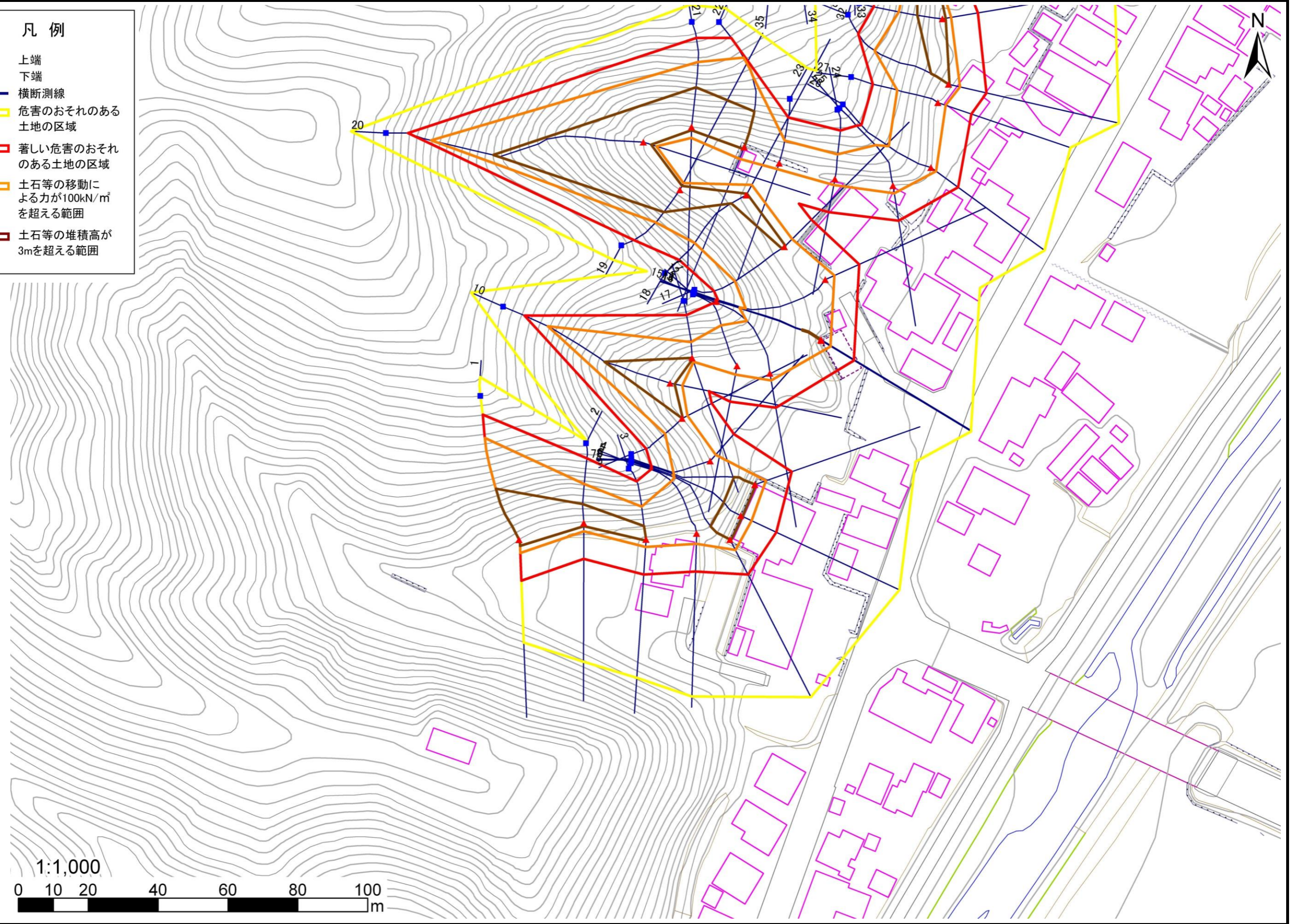
# 急傾斜地の崩壊区域調書

様式3-1 危害のおそれのある土地、著しい危害のおそれのある土地の設定図

調査年度 平成18年度

急傾斜地の位置	箇所番号	043A0646	箇所名	普代(2)	所在地	岩手県下閉伊郡普代村第13地割字普代
---------	------	----------	-----	-------	-----	--------------------

- 凡例
- 上端
  - ▲ 下端
  - 横断測線
  - 危害のおそれのある土地の区域
  - 著しい危害のおそれのある土地の区域
  - 土石等の移動による力が100kN/m<sup>2</sup>を超える範囲
  - 土石等の堆積高が3mを超える範囲

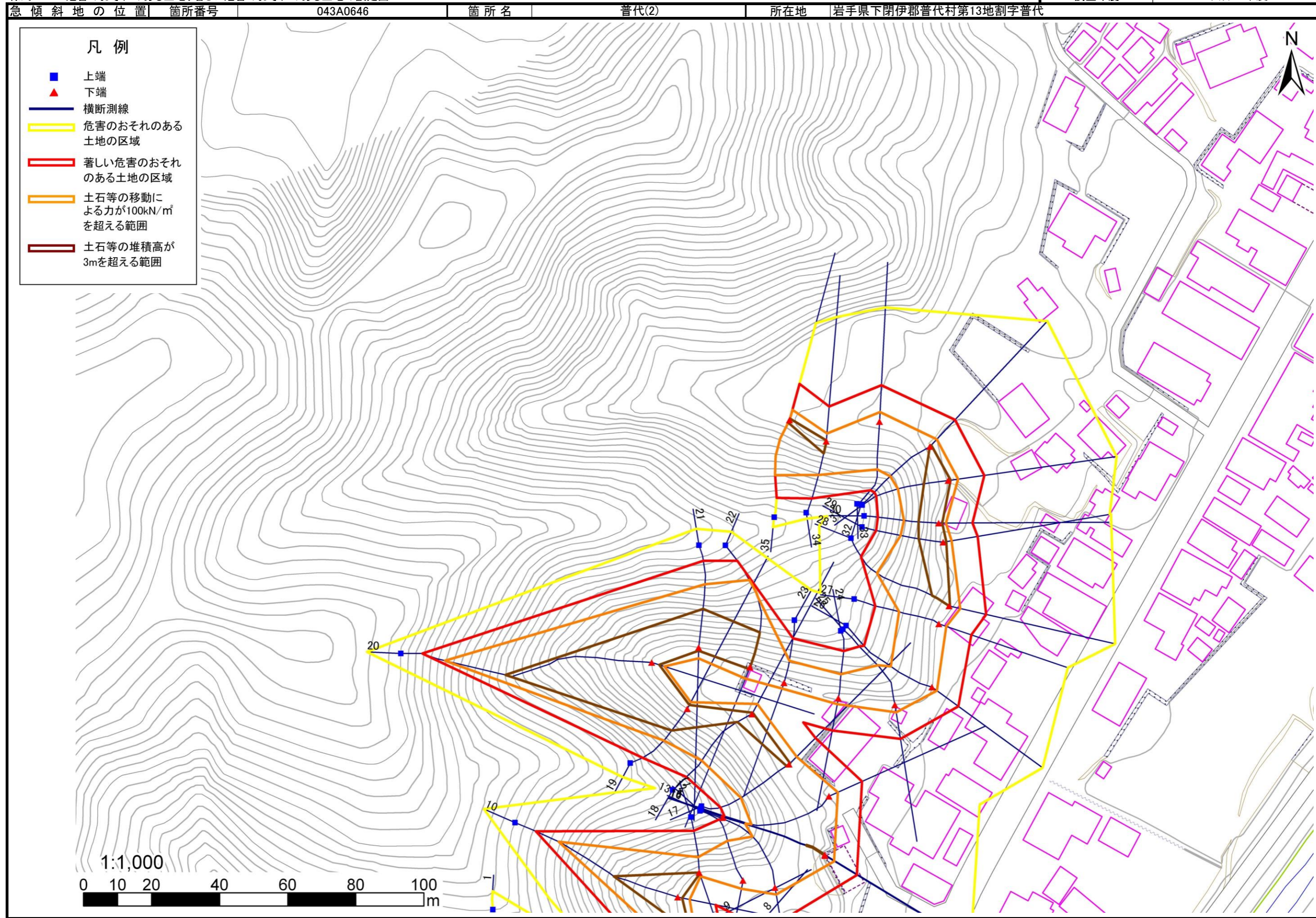




# 急傾斜地の崩壊区域調書

様式3-1 危害のおそれのある土地、著しい危害のおそれのある土地の設定図

調査年度 平成18年度





## 急傾斜地の崩壊区域調書

様式3-2 建築物に作用すると想定される衝撃に関する事項(1/3)

													調査年度		平成18年度	
急傾斜地の位置		箇所番号		O43A0646		箇所名		普代(2)		所在地		岩手県下閉伊郡普代村第13地割字普代				
横断 測線 番号	急傾斜地の下端に隣接する土地								急傾斜地内							
	土石等の移動の高さと力の大きさ				土石等の堆積高さとの大きさ				土石等の移動の高さと力の大きさ				土石等の堆積高さとの大きさ			
	区分	高さ (m)	下端からの距離 (m)	力の大きさ (kN/m <sup>2</sup> )	区分	下端からの水平 距離(m)	高さ (m)	力の大きさ (kN/m <sup>2</sup> )	区分	高さ (m)	上端からの比高 (m)	力の大きさ (kN/m <sup>2</sup> )	区分	上端からの比高 (m)	高さ (m)	力の大きさ (kN/m <sup>2</sup> )
1	100kN/m <sup>2</sup> を超える	1.00	0.00 ~ 3.77	161.29	3mを超える	0.00 ~ 1.76	3.98	20.11	100kN/m <sup>2</sup> を超える	1.00	11.18 ~ 40.00	161.29	3mを超える	25.00 ~ 40.00	3.98	20.11
	それ以外	1.00	3.77 ~ 11.56	100.00	それ以外	1.76 ~ 11.56	3.00	15.16	それ以外	1.00	5.00 ~ 11.18	100.00	それ以外	5.00 ~ 25.00	3.00	15.16
2	100kN/m <sup>2</sup> を超える	1.00	0.00 ~ 2.32	136.19	3mを超える	0.00 ~ 0.88	3.62	18.29	100kN/m <sup>2</sup> を超える	1.00	13.46 ~ 26.24	136.19	3mを超える	20.00 ~ 26.24	3.62	18.29
	それ以外	1.00	2.32 ~ 10.11	100.00	それ以外	0.88 ~ 10.11	3.00	15.16	それ以外	1.00	5.00 ~ 13.46	100.00	それ以外	5.00 ~ 20.00	3.00	15.16
3	100kN/m <sup>2</sup> を超える	1.00	0.00 ~ 2.09	132.44	3mを超える	0.00 ~ 0.30	3.22	16.29	100kN/m <sup>2</sup> を超える	1.00	13.57 ~ 24.49	132.44	3mを超える	20.00 ~ 24.49	3.22	16.29
	それ以外	1.00	2.09 ~ 9.88	100.00	それ以外	0.30 ~ 9.88	3.00	15.16	それ以外	1.00	5.00 ~ 13.57	100.00	それ以外	5.00 ~ 20.00	3.00	15.16
4	100kN/m <sup>2</sup> を超える	1.00	0.00 ~ 2.91	146.13	3mを超える	- ~ -	-	-	100kN/m <sup>2</sup> を超える	1.00	10.62 ~ 24.45	146.13	3mを超える	- ~ -	-	-
	それ以外	1.00	2.91 ~ 10.69	100.00	それ以外	0.00 ~ 10.69	2.79	14.11	それ以外	1.00	5.00 ~ 10.62	100.00	それ以外	5.00 ~ 24.45	2.79	14.11
5	100kN/m <sup>2</sup> を超える	1.00	0.00 ~ 3.33	153.50	3mを超える	0.00 ~ 0.39	3.21	16.22	100kN/m <sup>2</sup> を超える	1.00	10.55 ~ 30.48	153.50	3mを超える	25.00 ~ 30.48	3.21	16.22
	それ以外	1.00	3.33 ~ 11.12	100.00	それ以外	0.39 ~ 11.12	3.00	15.16	それ以外	1.00	5.00 ~ 10.55	100.00	それ以外	5.00 ~ 25.00	3.00	15.16
6	100kN/m <sup>2</sup> を超える	1.00	0.00 ~ 3.39	154.46	3mを超える	0.00 ~ 0.53	3.30	16.67	100kN/m <sup>2</sup> を超える	1.00	10.71 ~ 30.40	154.46	3mを超える	25.00 ~ 30.40	3.30	16.67
	それ以外	1.00	3.39 ~ 11.17	100.00	それ以外	0.53 ~ 11.17	3.00	15.16	それ以外	1.00	5.00 ~ 10.71	100.00	それ以外	5.00 ~ 25.00	3.00	15.16
7	100kN/m <sup>2</sup> を超える	1.00	0.00 ~ 3.36	153.97	3mを超える	0.00 ~ 0.46	3.25	16.43	100kN/m <sup>2</sup> を超える	1.00	10.61 ~ 30.30	153.97	3mを超える	25.00 ~ 30.30	3.25	16.43
	それ以外	1.00	3.36 ~ 11.15	100.00	それ以外	0.46 ~ 11.15	3.00	15.16	それ以外	1.00	5.00 ~ 10.61	100.00	それ以外	5.00 ~ 25.00	3.00	15.16
8	100kN/m <sup>2</sup> を超える	1.00	0.00 ~ 2.35	136.74	3mを超える	- ~ -	-	-	100kN/m <sup>2</sup> を超える	1.00	10.66 ~ 20.00	136.74	3mを超える	- ~ -	-	-
	それ以外	1.00	2.35 ~ 10.14	100.00	それ以外	0.00 ~ 10.14	2.81	14.21	それ以外	1.00	5.00 ~ 10.66	100.00	それ以外	5.00 ~ 20.00	2.81	14.21
9	100kN/m <sup>2</sup> を超える	1.00	0.00 ~ 1.70	126.02	3mを超える	0.00 ~ 0.21	3.15	15.94	100kN/m <sup>2</sup> を超える	1.00	12.79 ~ 20.00	126.02	3mを超える	20.00 ~ 20.00	3.15	15.94
	それ以外	1.00	1.70 ~ 9.48	100.00	それ以外	0.21 ~ 9.48	3.00	15.16	それ以外	1.00	5.00 ~ 12.79	100.00	それ以外	5.00 ~ 20.00	3.00	15.16
10	100kN/m <sup>2</sup> を超える	1.00	0.00 ~ 3.54	157.06	3mを超える	0.00 ~ 1.30	3.63	18.34	100kN/m <sup>2</sup> を超える	1.00	10.54 ~ 40.00	157.06	3mを超える	25.00 ~ 40.00	3.63	18.34
	それ以外	1.00	3.54 ~ 11.32	100.00	それ以外	1.30 ~ 11.32	3.00	15.16	それ以外	1.00	5.00 ~ 10.54	100.00	それ以外	5.00 ~ 25.00	3.00	15.16
11	100kN/m <sup>2</sup> を超える	1.00	0.00 ~ 1.18	117.78	3mを超える	0.00 ~ 0.38	3.29	16.65	100kN/m <sup>2</sup> を超える	1.00	14.52 ~ 20.00	117.78	3mを超える	20.00 ~ 20.00	3.29	16.65
	それ以外	1.00	1.18 ~ 8.96	100.00	それ以外	0.38 ~ 8.96	3.00	15.16	それ以外	1.00	5.00 ~ 14.52	100.00	それ以外	5.00 ~ 20.00	3.00	15.16
12	100kN/m <sup>2</sup> を超える	1.00	0.00 ~ 2.49	138.97	3mを超える	- ~ -	-	-	100kN/m <sup>2</sup> を超える	1.00	10.61 ~ 20.90	138.97	3mを超える	- ~ -	-	-
	それ以外	1.00	2.49 ~ 10.27	100.00	それ以外	0.00 ~ 10.27	2.79	14.11	それ以外	1.00	5.00 ~ 10.61	100.00	それ以外	5.00 ~ 20.90	2.79	14.11
13	100kN/m <sup>2</sup> を超える	1.00	0.00 ~ 2.02	131.21	3mを超える	- ~ -	-	-	100kN/m <sup>2</sup> を超える	1.00	11.18 ~ 21.90	131.21	3mを超える	- ~ -	-	-
	それ以外	1.00	2.02 ~ 9.80	100.00	それ以外	0.00 ~ 9.80	2.51	12.70	それ以外	1.00	5.00 ~ 11.18	100.00	それ以外	5.00 ~ 21.90	2.51	12.70
14	100kN/m <sup>2</sup> を超える	1.00	0.00 ~ 3.18	150.78	3mを超える	0.00 ~ 0.05	3.03	15.30	100kN/m <sup>2</sup> を超える	1.00	10.53 ~ 29.69	150.78	3mを超える	25.00 ~ 29.69	3.03	15.30
	それ以外	1.00	3.18 ~ 10.96	100.00	それ以外	0.05 ~ 10.96	3.00	15.16	それ以外	1.00	5.00 ~ 10.53	100.00	それ以外	5.00 ~ 25.00	3.00	15.16
15	100kN/m <sup>2</sup> を超える	1.00	0.00 ~ 3.19	150.92	3mを超える	0.00 ~ 0.06	3.03	15.32	100kN/m <sup>2</sup> を超える	1.00	10.53 ~ 29.69	150.92	3mを超える	25.00 ~ 29.69	3.03	15.32
	それ以外	1.00	3.19 ~ 10.97	100.00	それ以外	0.06 ~ 10.97	3.00	15.16	それ以外	1.00	5.00 ~ 10.53	100.00	それ以外	5.00 ~ 25.00	3.00	15.16

### 急傾斜地の崩壊区域調書

様式3-2 建築物に作用すると想定される衝撃に関する事項 (2/3)

														調査年度	平成18年度	
急傾斜地の位置		箇所番号	O43A0646			箇所名	普代(2)			所在地	岩手県下閉伊郡普代村第13地割字普代					
横断 測線 番号	急傾斜地の下端に隣接する土地								急傾斜地内							
	土石等の移動の高さと力の大きさ				土石等の堆積高さと力の大きさ				土石等の移動の高さと力の大きさ				土石等の堆積高さと力の大きさ			
	区分	高さ (m)	下端からの距離 (m)	力の大きさ (kN/m <sup>2</sup> )	区分	下端からの水平 距離(m)	高さ (m)	力の大きさ (kN/m <sup>2</sup> )	区分	高さ (m)	上端からの比高 (m)	力の大きさ (kN/m <sup>2</sup> )	区分	上端からの比高 (m)	高さ (m)	力の大きさ (kN/m <sup>2</sup> )
16	100kN/m <sup>2</sup> を超える	1.00	0.00 ~ 2.79	144.06	3mを超える	- ~ -	-	-	100kN/m <sup>2</sup> を超える	1.00	10.76 ~ 28.30	144.06	3mを超える	- ~ -	-	-
	それ以外	1.00	2.79 ~ 10.57	100.00	それ以外	0.00 ~ 10.57	2.91	14.71	それ以外	1.00	5.00 ~ 10.76	100.00	それ以外	5.00 ~ 28.30	2.91	14.71
17	100kN/m <sup>2</sup> を超える	1.00	0.00 ~ 3.04	148.42	3mを超える	0.00 ~ 0.36	3.21	16.22	100kN/m <sup>2</sup> を超える	1.00	10.77 ~ 25.80	148.42	3mを超える	25.00 ~ 25.80	3.21	16.22
	それ以外	1.00	3.04 ~ 10.83	100.00	それ以外	0.36 ~ 10.83	3.00	15.16	それ以外	1.00	5.00 ~ 10.77	100.00	それ以外	5.00 ~ 25.00	3.00	15.16
18	100kN/m <sup>2</sup> を超える	1.00	0.00 ~ 3.31	153.12	3mを超える	0.00 ~ 0.44	3.26	16.47	100kN/m <sup>2</sup> を超える	1.00	10.94 ~ 29.40	153.12	3mを超える	25.00 ~ 29.40	3.26	16.47
	それ以外	1.00	3.31 ~ 11.10	100.00	それ以外	0.44 ~ 11.10	3.00	15.16	それ以外	1.00	5.00 ~ 10.94	100.00	それ以外	5.00 ~ 25.00	3.00	15.16
19	100kN/m <sup>2</sup> を超える	1.00	0.00 ~ 2.15	133.39	3mを超える	0.00 ~ 1.23	3.90	19.70	100kN/m <sup>2</sup> を超える	1.00	15.27 ~ 30.00	133.39	3mを超える	20.00 ~ 30.00	3.90	19.70
	それ以外	1.00	2.15 ~ 9.94	100.00	それ以外	1.23 ~ 9.94	3.00	15.16	それ以外	1.00	5.00 ~ 15.27	100.00	それ以外	5.00 ~ 20.00	3.00	15.16
20	100kN/m <sup>2</sup> を超える	1.00	0.00 ~ 3.87	163.05	3mを超える	0.00 ~ 2.30	4.08	20.64	100kN/m <sup>2</sup> を超える	1.00	10.54 ~ 60.00	163.05	3mを超える	25.00 ~ 60.00	4.08	20.64
	それ以外	1.00	3.87 ~ 11.65	100.00	それ以外	2.30 ~ 11.65	3.00	15.16	それ以外	1.00	5.00 ~ 10.54	100.00	それ以外	5.00 ~ 25.00	3.00	15.16
21	100kN/m <sup>2</sup> を超える	1.00	0.00 ~ 3.13	149.87	3mを超える	0.00 ~ 0.96	3.62	18.31	100kN/m <sup>2</sup> を超える	1.00	12.35 ~ 32.00	149.87	3mを超える	20.00 ~ 32.00	3.62	18.31
	それ以外	1.00	3.13 ~ 10.91	100.00	それ以外	0.96 ~ 10.91	3.00	15.16	それ以外	1.00	5.00 ~ 12.35	100.00	それ以外	5.00 ~ 20.00	3.00	15.16
22	100kN/m <sup>2</sup> を超える	1.00	0.00 ~ 3.59	158.11	3mを超える	0.00 ~ 0.61	3.35	16.94	100kN/m <sup>2</sup> を超える	1.00	10.86 ~ 34.29	158.11	3mを超える	25.00 ~ 34.29	3.35	16.94
	それ以外	1.00	3.59 ~ 11.38	100.00	それ以外	0.61 ~ 11.38	3.00	15.16	それ以外	1.00	5.00 ~ 10.86	100.00	それ以外	5.00 ~ 25.00	3.00	15.16
23	100kN/m <sup>2</sup> を超える	1.00	0.00 ~ 1.74	126.74	3mを超える	- ~ -	-	-	100kN/m <sup>2</sup> を超える	1.00	11.20 ~ 17.40	126.74	3mを超える	- ~ -	-	-
	それ以外	1.00	1.74 ~ 9.53	100.00	それ以外	0.00 ~ 9.53	2.59	13.07	それ以外	1.00	5.00 ~ 11.20	100.00	それ以外	5.00 ~ 17.40	2.59	13.07
24	100kN/m <sup>2</sup> を超える	1.00	0.00 ~ 1.72	126.36	3mを超える	- ~ -	-	-	100kN/m <sup>2</sup> を超える	1.00	10.63 ~ 16.50	126.36	3mを超える	- ~ -	-	-
	それ以外	1.00	1.72 ~ 9.50	100.00	それ以外	0.00 ~ 9.50	2.46	12.41	それ以外	1.00	5.00 ~ 10.63	100.00	それ以外	5.00 ~ 16.50	2.46	12.41
25	100kN/m <sup>2</sup> を超える	1.00	0.00 ~ 2.19	134.07	3mを超える	- ~ -	-	-	100kN/m <sup>2</sup> を超える	1.00	10.60 ~ 19.96	134.07	3mを超える	- ~ -	-	-
	それ以外	1.00	2.19 ~ 9.98	100.00	それ以外	0.00 ~ 9.98	2.31	11.69	それ以外	1.00	5.00 ~ 10.60	100.00	それ以外	5.00 ~ 19.96	2.31	11.69
26	100kN/m <sup>2</sup> を超える	1.00	0.00 ~ 1.74	126.68	3mを超える	- ~ -	-	-	100kN/m <sup>2</sup> を超える	1.00	11.32 ~ 20.00	126.68	3mを超える	- ~ -	-	-
	それ以外	1.00	1.74 ~ 9.52	100.00	それ以外	0.00 ~ 9.52	2.50	12.61	それ以外	1.00	5.00 ~ 11.32	100.00	それ以外	5.00 ~ 20.00	2.50	12.61
27	100kN/m <sup>2</sup> を超える	1.00	0.00 ~ 2.30	135.89	3mを超える	- ~ -	-	-	100kN/m <sup>2</sup> を超える	1.00	10.53 ~ 20.00	135.89	3mを超える	- ~ -	-	-
	それ以外	1.00	2.30 ~ 10.09	100.00	それ以外	0.00 ~ 10.09	2.70	13.66	それ以外	1.00	5.00 ~ 10.53	100.00	それ以外	5.00 ~ 20.00	2.70	13.66
28	100kN/m <sup>2</sup> を超える	1.00	0.00 ~ 3.33	153.38	3mを超える	0.00 ~ 0.23	3.13	15.82	100kN/m <sup>2</sup> を超える	1.00	10.59 ~ 29.86	153.38	3mを超える	25.00 ~ 29.86	3.13	15.82
	それ以外	1.00	3.33 ~ 11.11	100.00	それ以外	0.23 ~ 11.11	3.00	15.16	それ以外	1.00	5.00 ~ 10.59	100.00	それ以外	5.00 ~ 25.00	3.00	15.16
29	100kN/m <sup>2</sup> を超える	1.00	0.00 ~ 2.48	138.80	3mを超える	0.00 ~ 0.91	3.64	18.40	100kN/m <sup>2</sup> を超える	1.00	13.69 ~ 28.65	138.80	3mを超える	20.00 ~ 28.65	3.64	18.40
	それ以外	1.00	2.48 ~ 10.26	100.00	それ以外	0.91 ~ 10.26	3.00	15.16	それ以外	1.00	5.00 ~ 13.69	100.00	それ以外	5.00 ~ 20.00	3.00	15.16
30	100kN/m <sup>2</sup> を超える	1.00	0.00 ~ 2.10	132.60	3mを超える	0.00 ~ 0.98	3.71	18.78	100kN/m <sup>2</sup> を超える	1.00	14.60 ~ 27.37	132.60	3mを超える	20.00 ~ 27.37	3.71	18.78
	それ以外	1.00	2.10 ~ 9.89	100.00	それ以外	0.98 ~ 9.89	3.00	15.16	それ以外	1.00	5.00 ~ 14.60	100.00	それ以外	5.00 ~ 20.00	3.00	15.16

### 急傾斜地の崩壊区域調書

様式3-2 建築物に作用すると想定される衝撃に関する事項 (3/3)

												調査年度		平成18年度		
急傾斜地の位置		箇所番号		043A0646		箇所名		普代(2)		所在地		岩手県下閉伊郡普代村第13地割字普代				
横断 測線 番号	急傾斜地の下端に隣接する土地								急傾斜地内							
	土石等の移動の高さと力の大きさ				土石等の堆積高さと力の大きさ				土石等の移動の高さと力の大きさ				土石等の堆積高さと力の大きさ			
	区分	高さ (m)	下端からの距離 (m)	力の大きさ (kN/m <sup>2</sup> )	区分	下端からの水平 距離(m)	高さ (m)	力の大きさ (kN/m <sup>2</sup> )	区分	高さ (m)	上端からの比高 (m)	力の大きさ (kN/m <sup>2</sup> )	区分	上端からの比高 (m)	高さ (m)	力の大きさ (kN/m <sup>2</sup> )
31	100kN/m <sup>2</sup> を超える	1.00	0.00 ~ 2.90	146.02	3mを超える	0.00 ~ 0.69	3.44	17.41	100kN/m <sup>2</sup> を超える	1.00	11.94 ~ 27.44	146.02	3mを超える	20.00 ~ 27.44	3.44	17.41
	それ以外	1.00	2.90 ~ 10.69	100.00	それ以外	0.69 ~ 10.69	3.00	15.16	それ以外	1.00	5.00 ~ 11.94	100.00	それ以外	5.00 ~ 20.00	3.00	15.16
32	100kN/m <sup>2</sup> を超える	1.00	0.00 ~ 2.88	145.60	3mを超える	0.00 ~ 0.53	3.32	16.80	100kN/m <sup>2</sup> を超える	1.00	11.22 ~ 25.04	145.60	3mを超える	25.00 ~ 25.04	3.32	16.80
	それ以外	1.00	2.88 ~ 10.66	100.00	それ以外	0.53 ~ 10.66	3.00	15.16	それ以外	1.00	5.00 ~ 11.22	100.00	それ以外	5.00 ~ 25.00	3.00	15.16
33	100kN/m <sup>2</sup> を超える	1.00	0.00 ~ 2.74	143.27	3mを超える	- ~ -	-	-	100kN/m <sup>2</sup> を超える	1.00	10.81 ~ 23.00	143.27	3mを超える	- ~ -	-	-
	それ以外	1.00	2.74 ~ 10.53	100.00	それ以外	0.00 ~ 10.53	2.86	14.46	それ以外	1.00	5.00 ~ 10.81	100.00	それ以外	5.00 ~ 23.00	2.86	14.46
34	100kN/m <sup>2</sup> を超える	1.00	0.00 ~ 2.27	135.27	3mを超える	0.00 ~ 0.22	3.16	15.95	100kN/m <sup>2</sup> を超える	1.00	12.82 ~ 24.00	135.27	3mを超える	20.00 ~ 24.00	3.16	15.95
	それ以外	1.00	2.27 ~ 10.05	100.00	それ以外	0.22 ~ 10.05	3.00	15.16	それ以外	1.00	5.00 ~ 12.82	100.00	それ以外	5.00 ~ 20.00	3.00	15.16
35	100kN/m <sup>2</sup> を超える	1.00	0.00 ~ 3.03	148.23	3mを超える	0.00 ~ 0.40	3.23	16.35	100kN/m <sup>2</sup> を超える	1.00	10.85 ~ 25.78	148.23	3mを超える	25.00 ~ 25.78	3.23	16.35
	それ以外	1.00	3.03 ~ 10.82	100.00	それ以外	0.40 ~ 10.82	3.00	15.16	それ以外	1.00	5.00 ~ 10.85	100.00	それ以外	5.00 ~ 25.00	3.00	15.16
	100kN/m <sup>2</sup> を超える		~		3mを超える	~			100kN/m <sup>2</sup> を超える		~		3mを超える	~		
	それ以外		~		それ以外	~			それ以外		~		それ以外	~		
	100kN/m <sup>2</sup> を超える		~		3mを超える	~			100kN/m <sup>2</sup> を超える		~		3mを超える	~		
	それ以外		~		それ以外	~			それ以外		~		それ以外	~		
	100kN/m <sup>2</sup> を超える		~		3mを超える	~			100kN/m <sup>2</sup> を超える		~		3mを超える	~		
	それ以外		~		それ以外	~			それ以外		~		それ以外	~		
	100kN/m <sup>2</sup> を超える		~		3mを超える	~			100kN/m <sup>2</sup> を超える		~		3mを超える	~		
	それ以外		~		それ以外	~			それ以外		~		それ以外	~		
	100kN/m <sup>2</sup> を超える		~		3mを超える	~			100kN/m <sup>2</sup> を超える		~		3mを超える	~		
	それ以外		~		それ以外	~			それ以外		~		それ以外	~		
	100kN/m <sup>2</sup> を超える		~		3mを超える	~			100kN/m <sup>2</sup> を超える		~		3mを超える	~		
	それ以外		~		それ以外	~			それ以外		~		それ以外	~		
	100kN/m <sup>2</sup> を超える		~		3mを超える	~			100kN/m <sup>2</sup> を超える		~		3mを超える	~		
	それ以外		~		それ以外	~			それ以外		~		それ以外	~		