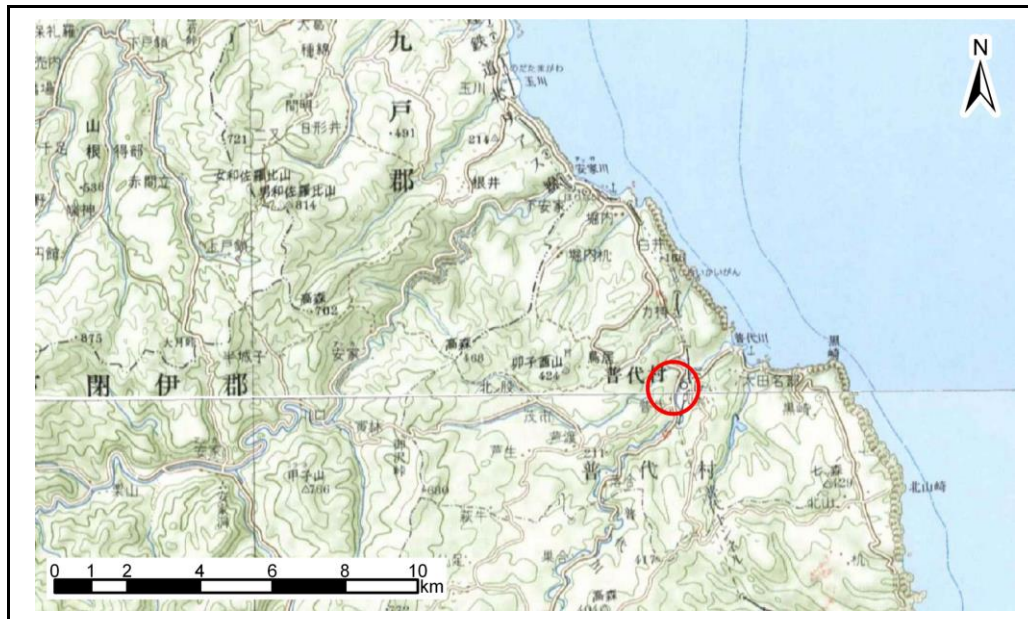


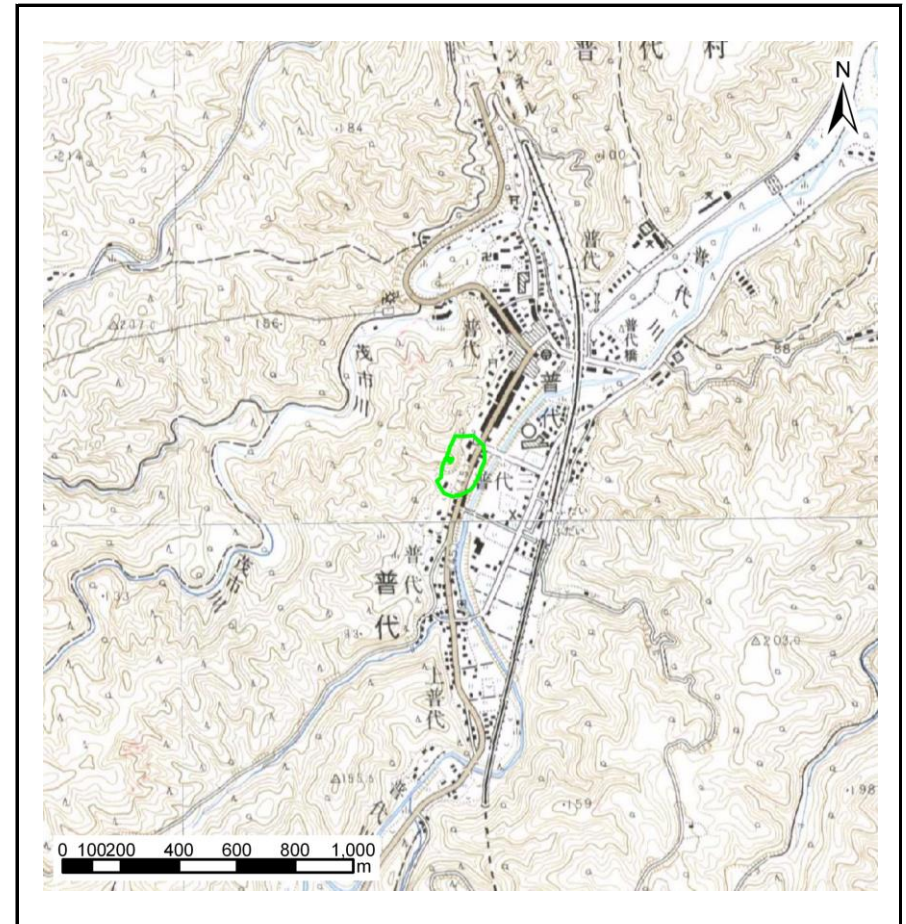
土砂災害防止に関する基礎調査(急傾斜地の崩壊)

表紙 概況、位置図

自然現象の種類	急傾斜地の崩壊
箇所番号	043A0645
箇所名	普代(1)
所在地	岩手県下閉伊郡普代村第13地割字普代
調査機関	岩手県久慈地方振興局土木部



位置図 (S=1:200,000)



概況図 (S=1:25,000)

岩手県

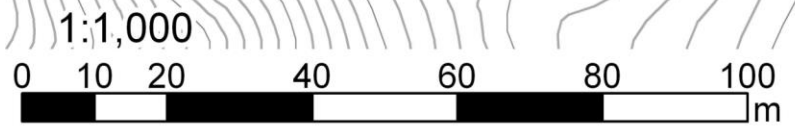
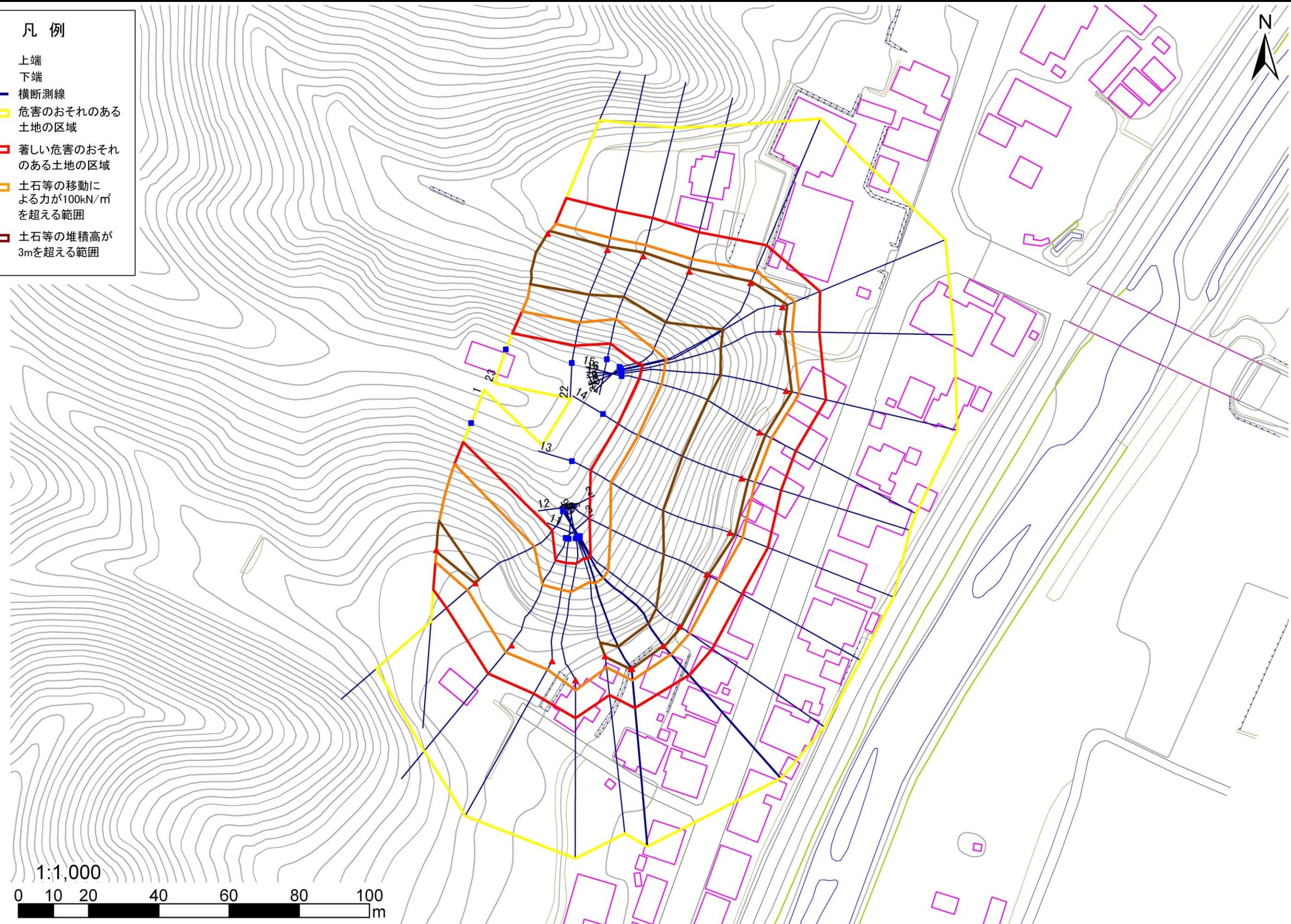
急傾斜地の崩壊区域調書

様式3-1 危害のおそれのある土地、著しい危害のおそれのある土地の設定図

調査年度 平成18年度

急傾斜地の位置	箇所番号	043A0645	箇所名	普代(1)	所在地	岩手県下閉伊郡普代村第13地割字普代
---------	------	----------	-----	-------	-----	--------------------

- 凡例
- 上端
 - ▲ 下端
 - 横断測線
 - ▭ 危害のおそれのある土地の区域
 - ▭ 著しい危害のおそれのある土地の区域
 - ▭ 土石等の移動による力が100kN/m²を超える範囲
 - ▭ 土石等の堆積高が3mを超える範囲



急傾斜地の崩壊区域調書

様式3-2 建築物に作用すると想定される衝撃に関する事項(1/2)

												調査年度		平成18年度		
急傾斜地の位置		箇所番号		O43A0645		箇所名		普代(1)		所在地		岩手県下閉伊郡普代村第13地割字普代				
横断 測線 番号	急傾斜地の下端に隣接する土地								急傾斜地内							
	土石等の移動の高さと力の大きさ				土石等の堆積高さとの大きさ				土石等の移動の高さと力の大きさ				土石等の堆積高さとの大きさ			
	区分	高さ (m)	下端からの距離 (m)	力の大きさ (kN/m ²)	区分	下端からの水平 距離(m)	高さ (m)	力の大きさ (kN/m ²)	区分	高さ (m)	上端からの比高 (m)	力の大きさ (kN/m ²)	区分	上端からの比高 (m)	高さ (m)	力の大きさ (kN/m ²)
1	100kN/m ² を超える	1.00	0.00 ~ 3.48	156.00	3mを超える	0.00 ~ 0.55	3.31	16.72	100kN/m ² を超える	1.00	10.73 ~ 31.90	156.00	3mを超える	25.00 ~ 31.90	3.31	16.72
	それ以外	1.00	3.48 ~ 11.26	100.00	それ以外	0.55 ~ 11.26	3.00	15.16	それ以外	1.00	5.00 ~ 10.73	100.00	それ以外	5.00 ~ 25.00	3.00	15.16
2	100kN/m ² を超える	1.00	0.00 ~ 3.03	148.16	3mを超える	0.00 ~ 0.15	3.08	15.58	100kN/m ² を超える	1.00	10.54 ~ 26.23	148.16	3mを超える	25.00 ~ 26.23	3.08	15.58
	それ以外	1.00	3.03 ~ 10.81	100.00	それ以外	0.15 ~ 10.81	3.00	15.16	それ以外	1.00	5.00 ~ 10.54	100.00	それ以外	5.00 ~ 25.00	3.00	15.16
3	100kN/m ² を超える	1.00	0.00 ~ 2.64	141.47	3mを超える	- ~ -	-	-	100kN/m ² を超える	1.00	10.64 ~ 24.40	141.47	3mを超える	- ~ -	-	-
	それ以外	1.00	2.64 ~ 10.42	100.00	それ以外	0.00 ~ 10.42	2.62	13.24	それ以外	1.00	5.00 ~ 10.64	100.00	それ以外	5.00 ~ 24.40	2.62	13.24
4	100kN/m ² を超える	1.00	0.00 ~ 2.80	144.18	3mを超える	- ~ -	-	-	100kN/m ² を超える	1.00	10.58 ~ 25.40	144.18	3mを超える	- ~ -	-	-
	それ以外	1.00	2.80 ~ 10.58	100.00	それ以外	0.00 ~ 10.58	2.98	15.08	それ以外	1.00	5.00 ~ 10.58	100.00	それ以外	5.00 ~ 25.40	2.98	15.08
5	100kN/m ² を超える	1.00	0.00 ~ 2.89	145.85	3mを超える	- ~ -	-	-	100kN/m ² を超える	1.00	10.69 ~ 28.93	145.85	3mを超える	- ~ -	-	-
	それ以外	1.00	2.89 ~ 10.68	100.00	それ以外	0.00 ~ 10.68	2.93	14.82	それ以外	1.00	5.00 ~ 10.69	100.00	それ以外	5.00 ~ 28.93	2.93	14.82
6	100kN/m ² を超える	1.00	0.00 ~ 3.23	151.76	3mを超える	0.00 ~ 0.25	3.14	15.87	100kN/m ² を超える	1.00	10.61 ~ 28.33	151.76	3mを超える	25.00 ~ 28.33	3.14	15.87
	それ以外	1.00	3.23 ~ 11.02	100.00	それ以外	0.25 ~ 11.02	3.00	15.16	それ以外	1.00	5.00 ~ 10.61	100.00	それ以外	5.00 ~ 25.00	3.00	15.16
7	100kN/m ² を超える	1.00	0.00 ~ 3.25	152.02	3mを超える	0.00 ~ 0.28	3.15	15.91	100kN/m ² を超える	1.00	10.53 ~ 30.60	152.02	3mを超える	25.00 ~ 30.60	3.15	15.91
	それ以外	1.00	3.25 ~ 11.03	100.00	それ以外	0.28 ~ 11.03	3.00	15.16	それ以外	1.00	5.00 ~ 10.53	100.00	それ以外	5.00 ~ 25.00	3.00	15.16
8	100kN/m ² を超える	1.00	0.00 ~ 3.25	152.02	3mを超える	0.00 ~ 0.07	3.04	15.36	100kN/m ² を超える	1.00	10.53 ~ 30.60	152.02	3mを超える	25.00 ~ 30.60	3.04	15.36
	それ以外	1.00	3.25 ~ 11.03	100.00	それ以外	0.07 ~ 11.03	3.00	15.16	それ以外	1.00	5.00 ~ 10.53	100.00	それ以外	5.00 ~ 25.00	3.00	15.16
9	100kN/m ² を超える	1.00	0.00 ~ 3.31	153.15	3mを超える	0.00 ~ 0.13	3.07	15.51	100kN/m ² を超える	1.00	10.53 ~ 30.87	153.15	3mを超える	25.00 ~ 30.87	3.07	15.51
	それ以外	1.00	3.31 ~ 11.10	100.00	それ以外	0.13 ~ 11.10	3.00	15.16	それ以外	1.00	5.00 ~ 10.53	100.00	それ以外	5.00 ~ 25.00	3.00	15.16
10	100kN/m ² を超える	1.00	0.00 ~ 3.32	153.25	3mを超える	0.00 ~ 0.34	3.18	16.07	100kN/m ² を超える	1.00	10.53 ~ 30.94	153.25	3mを超える	25.00 ~ 30.94	3.18	16.07
	それ以外	1.00	3.32 ~ 11.10	100.00	それ以外	0.34 ~ 11.10	3.00	15.16	それ以外	1.00	5.00 ~ 10.53	100.00	それ以外	5.00 ~ 25.00	3.00	15.16
11	100kN/m ² を超える	1.00	0.00 ~ 3.45	155.63	3mを超える	0.00 ~ 0.46	3.25	16.44	100kN/m ² を超える	1.00	10.61 ~ 32.00	155.63	3mを超える	25.00 ~ 32.00	3.25	16.44
	それ以外	1.00	3.45 ~ 11.24	100.00	それ以外	0.46 ~ 11.24	3.00	15.16	それ以外	1.00	5.00 ~ 10.61	100.00	それ以外	5.00 ~ 25.00	3.00	15.16
12	100kN/m ² を超える	1.00	0.00 ~ 3.67	159.54	3mを超える	0.00 ~ 0.53	3.30	16.66	100kN/m ² を超える	1.00	10.70 ~ 36.57	159.54	3mを超える	25.00 ~ 36.57	3.30	16.66
	それ以外	1.00	3.67 ~ 11.46	100.00	それ以外	0.53 ~ 11.46	3.00	15.16	それ以外	1.00	5.00 ~ 10.70	100.00	それ以外	5.00 ~ 25.00	3.00	15.16
13	100kN/m ² を超える	1.00	0.00 ~ 3.82	162.17	3mを超える	0.00 ~ 1.56	3.81	19.25	100kN/m ² を超える	1.00	10.68 ~ 42.07	162.17	3mを超える	25.00 ~ 42.07	3.81	19.25
	それ以外	1.00	3.82 ~ 11.60	100.00	それ以外	1.56 ~ 11.60	3.00	15.16	それ以外	1.00	5.00 ~ 10.68	100.00	それ以外	5.00 ~ 25.00	3.00	15.16
14	100kN/m ² を超える	1.00	0.00 ~ 3.80	161.78	3mを超える	0.00 ~ 1.83	4.04	20.42	100kN/m ² を超える	1.00	11.45 ~ 42.72	161.78	3mを超える	25.00 ~ 42.72	4.04	20.42
	それ以外	1.00	3.80 ~ 11.58	100.00	それ以外	1.83 ~ 11.58	3.00	15.16	それ以外	1.00	5.00 ~ 11.45	100.00	それ以外	5.00 ~ 25.00	3.00	15.16
15	100kN/m ² を超える	1.00	0.00 ~ 3.78	161.43	3mを超える	0.00 ~ 1.83	4.04	20.43	100kN/m ² を超える	1.00	11.46 ~ 42.00	161.43	3mを超える	25.00 ~ 42.00	4.04	20.43
	それ以外	1.00	3.78 ~ 11.56	100.00	それ以外	1.83 ~ 11.56	3.00	15.16	それ以外	1.00	5.00 ~ 11.46	100.00	それ以外	5.00 ~ 25.00	3.00	15.16

急傾斜地の崩壊区域調書

様式3-2 建築物に作用すると想定される衝撃に関する事項 (2/2)

														調査年度		平成18年度	
急傾斜地の位置		箇所番号		O43A0645		箇所名		普代(1)		所在地		岩手県下閉伊郡普代村第13地割字普代					
横断 測線 番号	急傾斜地の下端に隣接する土地								急傾斜地内								
	土石等の移動の高さと力の大きさ				土石等の堆積高さと力の大きさ				土石等の移動の高さと力の大きさ				土石等の堆積高さと力の大きさ				
	区分	高さ (m)	下端からの距離 (m)	力の大きさ (kN/m ²)	区分	下端からの水平 距離(m)	高さ (m)	力の大きさ (kN/m ²)	区分	高さ (m)	上端からの比高 (m)	力の大きさ (kN/m ²)	区分	上端からの比高 (m)	高さ (m)	力の大きさ (kN/m ²)	
16	100kN/m ² を超える	1.00	0.00 ~ 3.84	162.61	3mを超える	0.00 ~ 1.64	3.87	19.57	100kN/m ² を超える	1.00	10.82 ~ 42.00	162.61	3mを超える	25.00 ~ 42.00	3.87	19.57	
	それ以外	1.00	3.84 ~ 11.63	100.00	それ以外	1.64 ~ 11.63	3.00	15.16	それ以外	1.00	5.00 ~ 10.82	100.00	それ以外	5.00 ~ 25.00	3.00	15.16	
17	100kN/m ² を超える	1.00	0.00 ~ 3.78	161.47	3mを超える	0.00 ~ 1.58	3.83	19.35	100kN/m ² を超える	1.00	10.72 ~ 40.00	161.47	3mを超える	25.00 ~ 40.00	3.83	19.35	
	それ以外	1.00	3.78 ~ 11.57	100.00	それ以外	1.58 ~ 11.57	3.00	15.16	それ以外	1.00	5.00 ~ 10.72	100.00	それ以外	5.00 ~ 25.00	3.00	15.16	
18	100kN/m ² を超える	1.00	0.00 ~ 3.67	159.44	3mを超える	0.00 ~ 1.42	3.71	18.73	100kN/m ² を超える	1.00	10.54 ~ 40.00	159.44	3mを超える	25.00 ~ 40.00	3.71	18.73	
	それ以外	1.00	3.67 ~ 11.45	100.00	それ以外	1.42 ~ 11.45	3.00	15.16	それ以外	1.00	5.00 ~ 10.54	100.00	それ以外	5.00 ~ 25.00	3.00	15.16	
19	100kN/m ² を超える	1.00	0.00 ~ 3.63	158.76	3mを超える	0.00 ~ 0.39	3.21	16.22	100kN/m ² を超える	1.00	10.55 ~ 37.83	158.76	3mを超える	25.00 ~ 37.83	3.21	16.22	
	それ以外	1.00	3.63 ~ 11.42	100.00	それ以外	0.39 ~ 11.42	3.00	15.16	それ以外	1.00	5.00 ~ 10.55	100.00	それ以外	5.00 ~ 25.00	3.00	15.16	
20	100kN/m ² を超える	1.00	0.00 ~ 3.51	156.55	3mを超える	0.00 ~ 0.86	3.54	17.88	100kN/m ² を超える	1.00	11.74 ~ 36.00	156.55	3mを超える	20.00 ~ 36.00	3.54	17.88	
	それ以外	1.00	3.51 ~ 11.29	100.00	それ以外	0.86 ~ 11.29	3.00	15.16	それ以外	1.00	5.00 ~ 11.74	100.00	それ以外	5.00 ~ 20.00	3.00	15.16	
21	100kN/m ² を超える	1.00	0.00 ~ 3.15	150.34	3mを超える	0.00 ~ 1.00	3.66	18.50	100kN/m ² を超える	1.00	12.66 ~ 34.00	150.34	3mを超える	20.00 ~ 34.00	3.66	18.50	
	それ以外	1.00	3.15 ~ 10.94	100.00	それ以外	1.00 ~ 10.94	3.00	15.16	それ以外	1.00	5.00 ~ 12.66	100.00	それ以外	5.00 ~ 20.00	3.00	15.16	
22	100kN/m ² を超える	1.00	0.00 ~ 3.40	154.69	3mを超える	0.00 ~ 0.86	3.54	17.87	100kN/m ² を超える	1.00	11.74 ~ 33.80	154.69	3mを超える	20.00 ~ 33.80	3.54	17.87	
	それ以外	1.00	3.40 ~ 11.19	100.00	それ以外	0.86 ~ 11.19	3.00	15.16	それ以外	1.00	5.00 ~ 11.74	100.00	それ以外	5.00 ~ 20.00	3.00	15.16	
23	100kN/m ² を超える	1.00	0.00 ~ 3.48	156.04	3mを超える	0.00 ~ 0.87	3.55	17.93	100kN/m ² を超える	1.00	11.81 ~ 35.73	156.04	3mを超える	20.00 ~ 35.73	3.55	17.93	
	それ以外	1.00	3.48 ~ 11.26	100.00	それ以外	0.87 ~ 11.26	3.00	15.16	それ以外	1.00	5.00 ~ 11.81	100.00	それ以外	5.00 ~ 20.00	3.00	15.16	
	100kN/m ² を超える		~		3mを超える	~			100kN/m ² を超える		~		3mを超える	~			
	それ以外		~		それ以外	~			それ以外		~		それ以外	~			
	100kN/m ² を超える		~		3mを超える	~			100kN/m ² を超える		~		3mを超える	~			
	それ以外		~		それ以外	~			それ以外		~		それ以外	~			
	100kN/m ² を超える		~		3mを超える	~			100kN/m ² を超える		~		3mを超える	~			
	それ以外		~		それ以外	~			それ以外		~		それ以外	~			
	100kN/m ² を超える		~		3mを超える	~			100kN/m ² を超える		~		3mを超える	~			
	それ以外		~		それ以外	~			それ以外		~		それ以外	~			
	100kN/m ² を超える		~		3mを超える	~			100kN/m ² を超える		~		3mを超える	~			
	それ以外		~		それ以外	~			それ以外		~		それ以外	~			