

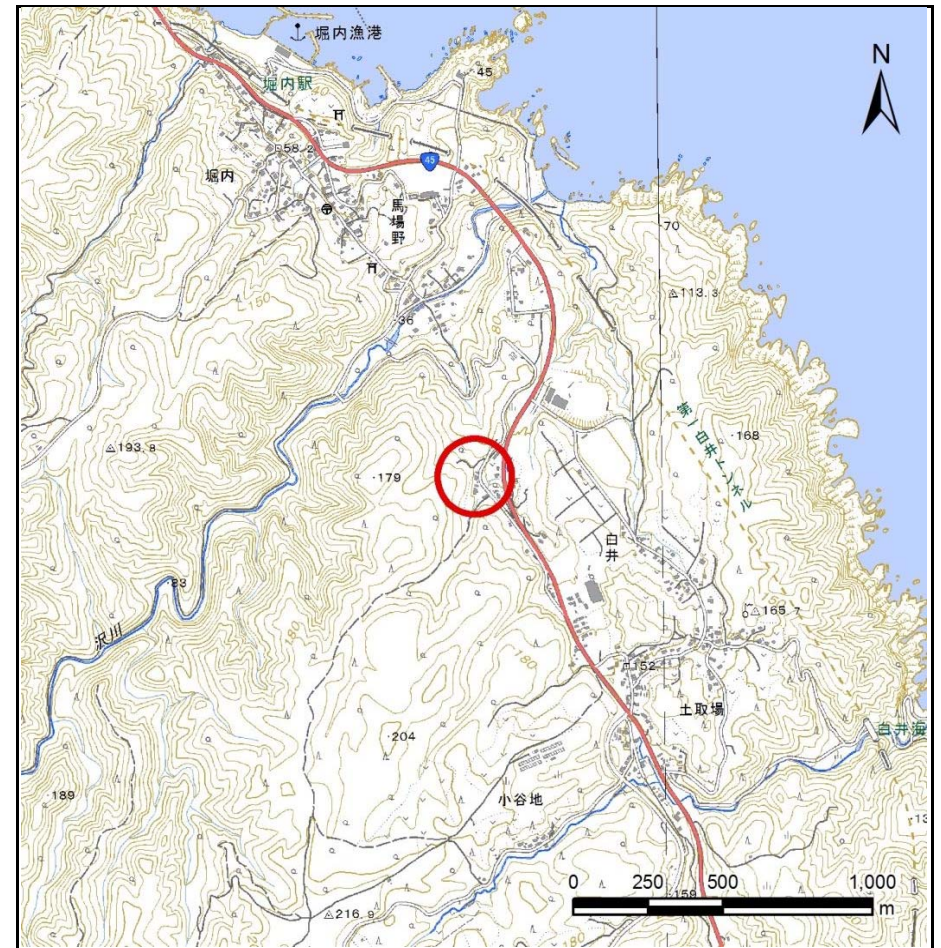
土砂災害防止に関する基礎調査(急傾斜地の崩壊)

表紙 概況、位置図

自然現象の種類	急傾斜地の崩壊
箇所番号	042E1004
箇所名	長途
所在地	下閉伊郡普代村第23地割字小谷地
調査機関	県北広域振興局土木部



位置図(S=1:200,000)



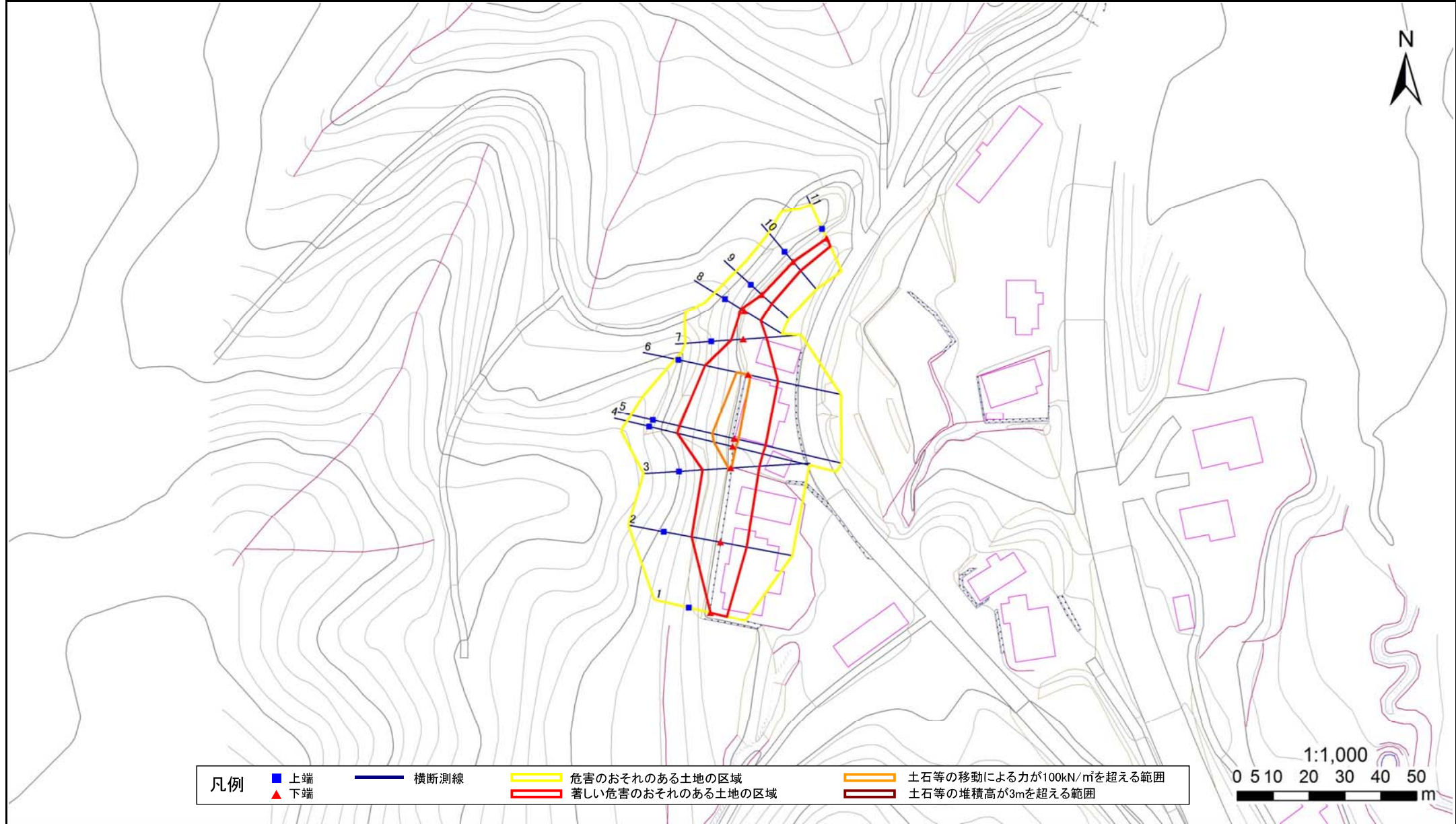
概況図(S=1:25,000)

急傾斜地の崩壊区域調書

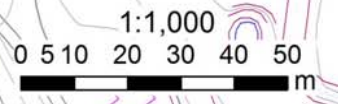
様式3-1 危害のおそれのある土地、著しい危害のおそれのある土地の設定図

調査年度	平成28年度
------	--------

急傾斜地の位置	箇所番号	042E1004	箇所名	長途	所在地	下閉伊郡普代村第23地割字小谷地
---------	------	----------	-----	----	-----	------------------



凡例	■ 上端	— 横断測線	— 危害のおそれのある土地の区域	— 土石等の移動による力が 100kN/m^2 を超える範囲
	▲ 下端		— 著しい危害のおそれのある土地の区域	— 土石等の堆積高が 3m を超える範囲



急傾斜地の崩壊区域調査

様式3-2 建築物に作用すると想定される衝撃に関する事項(1/1)

調査年度 平成28年度

急傾斜地の位置										調査年度		平成28年度				
箇所番号		042E1004			箇所名		長途			所在地		下閉伊郡普代村第23地割字小谷地				
横断 測線 番号	急傾斜地の下端に隣接する土地								急傾斜地内							
	土石等の移動の高さと力の大きさ				土石等の堆積高さとの大きさ				土石等の移動の高さと力の大きさ				土石等の堆積高さとの大きさ			
	区分	高さ (m)	下端からの距離 (m)	力の大きさ (kN/m ²)	区分	下端からの水平 距離(m)	高さ (m)	力の大きさ (kN/m ²)	区分	高さ (m)	上端からの比高 (m)	力の大きさ (kN/m ²)	区分	上端からの比高 (m)	高さ (m)	力の大きさ (kN/m ²)
1	100kN/m ² を超える	—	— ~ —	—	3mを超える	— ~ —	—	—	100kN/m ² を超える	—	— ~ —	—	3mを超える	— ~ —	—	—
	それ以外	1.00	0.00 ~ 4.71	58.68	それ以外	0.00 ~ 4.71	1.82	9.19	それ以外	1.00	5.00 ~ 5.00	58.68	それ以外	5.00 ~ 5.00	1.82	9.19
2	100kN/m ² を超える	—	— ~ —	—	3mを超える	— ~ —	—	—	100kN/m ² を超える	—	— ~ —	—	3mを超える	— ~ —	—	—
	それ以外	1.00	0.00 ~ 7.37	93.96	それ以外	0.00 ~ 7.37	2.01	10.15	それ以外	1.00	5.00 ~ 10.16	93.96	それ以外	5.00 ~ 10.16	2.01	10.15
3	100kN/m ² を超える	1.00	0.00 ~ 0.18	102.60	3mを超える	— ~ —	—	—	100kN/m ² を超える	1.00	10.53 ~ 11.00	102.60	3mを超える	— ~ —	—	—
	それ以外	1.00	0.18 ~ 7.96	100.00	それ以外	0.00 ~ 7.96	2.18	11.01	それ以外	1.00	5.00 ~ 10.53	100.00	それ以外	5.00 ~ 11.00	2.18	11.01
4	100kN/m ² を超える	1.00	0.00 ~ 0.84	112.58	3mを超える	— ~ —	—	—	100kN/m ² を超える	1.00	11.54 ~ 14.90	112.58	3mを超える	— ~ —	—	—
	それ以外	1.00	0.84 ~ 8.63	100.00	それ以外	0.00 ~ 8.63	2.00	10.08	それ以外	1.00	5.00 ~ 11.54	100.00	それ以外	5.00 ~ 14.90	2.00	10.08
5	100kN/m ² を超える	1.00	0.00 ~ 1.10	116.58	3mを超える	— ~ —	—	—	100kN/m ² を超える	1.00	11.10 ~ 15.27	116.58	3mを超える	— ~ —	—	—
	それ以外	1.00	1.10 ~ 8.89	100.00	それ以外	0.00 ~ 8.89	2.21	11.19	それ以外	1.00	5.00 ~ 11.10	100.00	それ以外	5.00 ~ 15.27	2.21	11.19
6	100kN/m ² を超える	1.00	0.00 ~ 0.65	109.72	3mを超える	— ~ —	—	—	100kN/m ² を超える	1.00	11.00 ~ 13.18	109.72	3mを超える	— ~ —	—	—
	それ以外	1.00	0.65 ~ 8.44	100.00	それ以外	0.00 ~ 8.44	2.05	10.35	それ以外	1.00	5.00 ~ 11.00	100.00	それ以外	5.00 ~ 13.18	2.05	10.35
7	100kN/m ² を超える	—	— ~ —	—	3mを超える	— ~ —	—	—	100kN/m ² を超える	—	— ~ —	—	3mを超える	— ~ —	—	—
	それ以外	1.00	0.00 ~ 6.50	81.86	それ以外	0.00 ~ 6.50	1.89	9.57	それ以外	1.00	5.00 ~ 8.08	81.86	それ以外	5.00 ~ 8.08	1.89	9.57
8	100kN/m ² を超える	—	— ~ —	—	3mを超える	— ~ —	—	—	100kN/m ² を超える	—	— ~ —	—	3mを超える	— ~ —	—	—
	それ以外	1.00	0.00 ~ 5.22	65.12	それ以外	0.00 ~ 5.22	1.94	9.78	それ以外	1.00	5.00 ~ 6.10	65.12	それ以外	5.00 ~ 6.10	1.94	9.78
9	100kN/m ² を超える	—	— ~ —	—	3mを超える	— ~ —	—	—	100kN/m ² を超える	—	— ~ —	—	3mを超える	— ~ —	—	—
	それ以外	1.00	0.00 ~ 3.74	47.07	それ以外	0.00 ~ 3.74	2.14	10.83	それ以外	1.00	5.00 ~ 5.00	47.07	それ以外	5.00 ~ 5.00	2.14	10.83
10	100kN/m ² を超える	—	— ~ —	—	3mを超える	— ~ —	—	—	100kN/m ² を超える	—	— ~ —	—	3mを超える	— ~ —	—	—
	それ以外	1.00	0.00 ~ 3.26	41.54	それ以外	0.00 ~ 3.26	2.26	11.44	それ以外	1.00	5.00 ~ 5.00	41.54	それ以外	5.00 ~ 5.00	2.26	11.44
11	100kN/m ² を超える	—	— ~ —	—	3mを超える	— ~ —	—	—	100kN/m ² を超える	—	— ~ —	—	3mを超える	— ~ —	—	—
	それ以外	1.00	0.00 ~ 2.43	32.32	それ以外	0.00 ~ 2.43	2.47	12.48	それ以外	1.00	5.00 ~ 5.00	32.32	それ以外	5.00 ~ 5.00	2.47	12.48
	100kN/m ² を超える		~		3mを超える	~			100kN/m ² を超える		~		3mを超える	~		
	それ以外		~		それ以外	~			それ以外		~		それ以外	~		
	100kN/m ² を超える		~		3mを超える	~			100kN/m ² を超える		~		3mを超える	~		
	それ以外		~		それ以外	~			それ以外		~		それ以外	~		
	100kN/m ² を超える		~		3mを超える	~			100kN/m ² を超える		~		3mを超える	~		
	それ以外		~		それ以外	~			それ以外		~		それ以外	~		