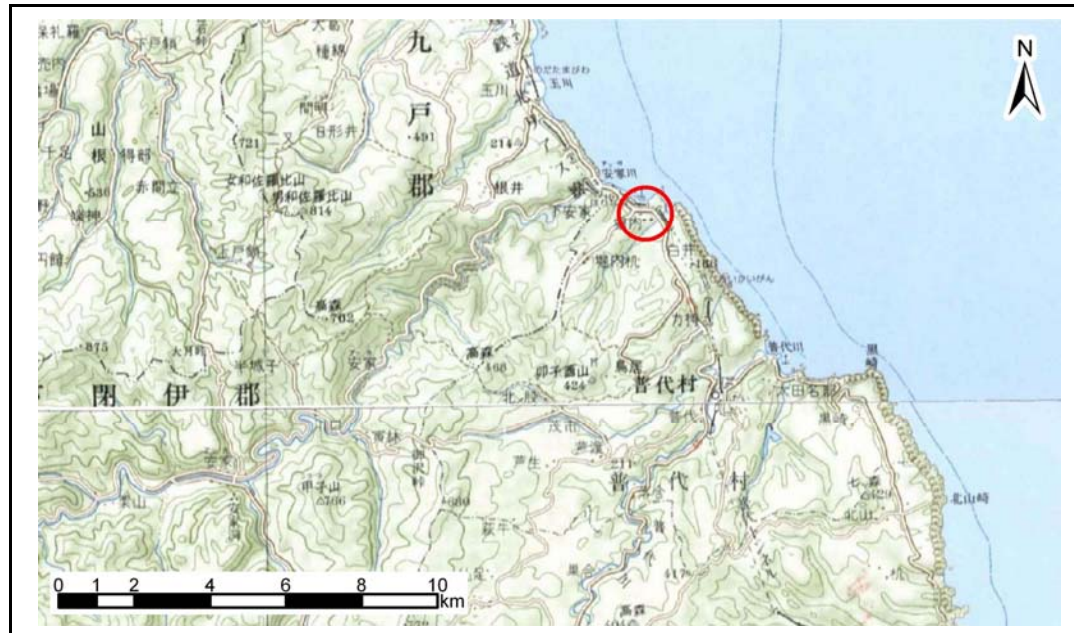


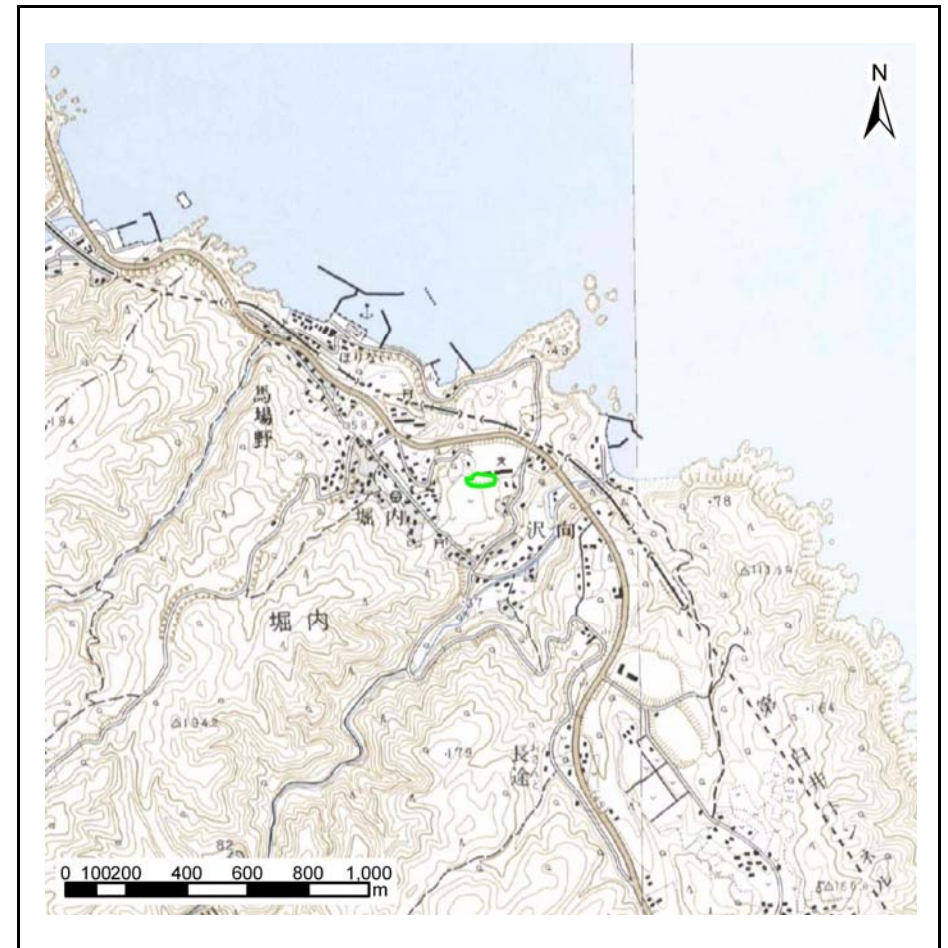
土砂災害防止に関する基礎調査(急傾斜地の崩壊)

表紙 概況、位置図

| | |
|---------|---------------------|
| 自然現象の種類 | 急傾斜地の崩壊 |
| 箇所番号 | 042D1001 |
| 箇所名 | 沢向-1 |
| 所在地 | 岩手県下閉伊郡普代村第20地割字馬場野 |
| 調査機関 | 岩手県久慈地方振興局土木部 |



位置図 (S=1:200,000)



概況図 (S=1:25,000)

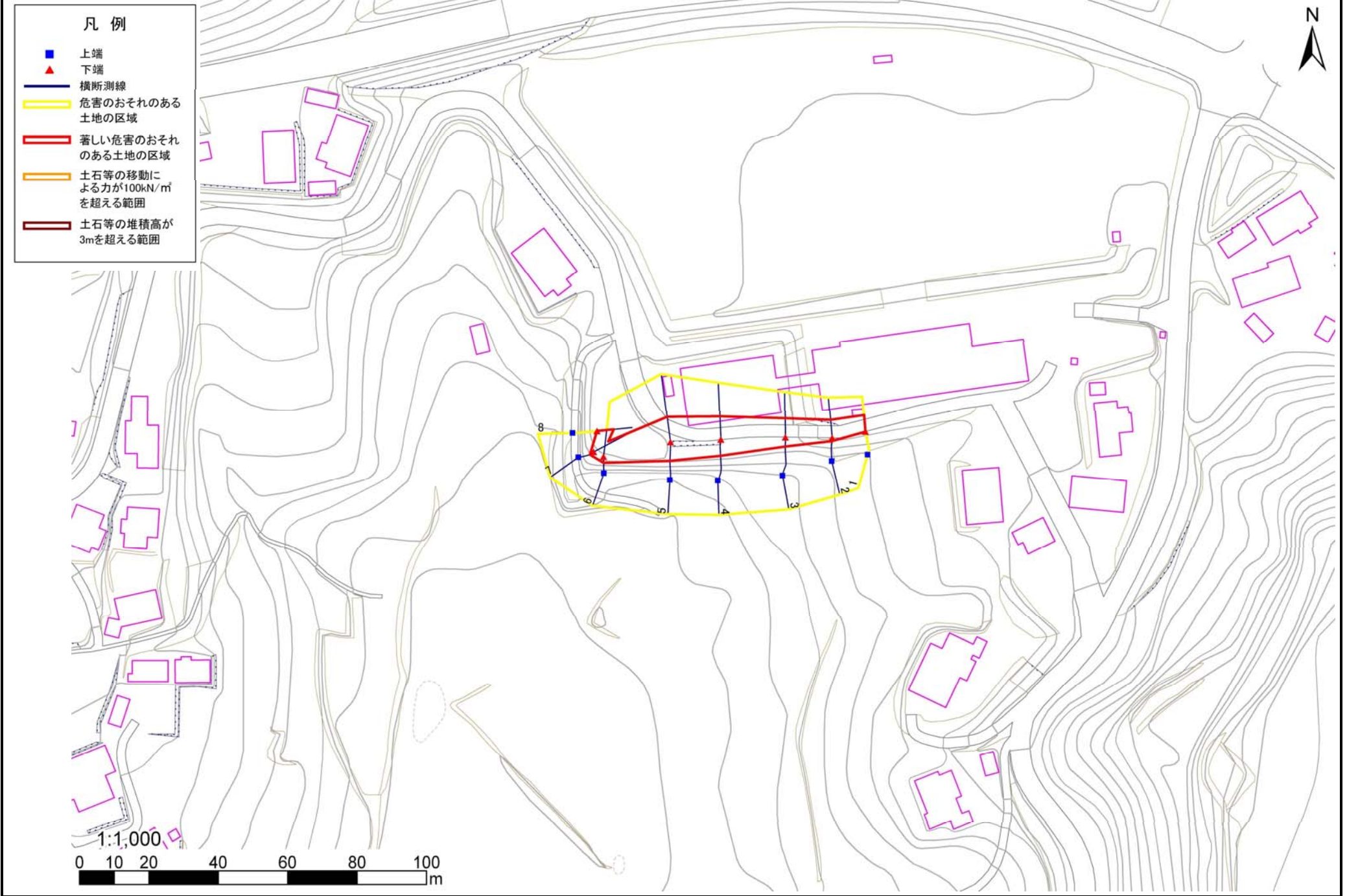
岩手県

急傾斜地の崩壊区域調査

様式3-1 危害のおそれのある土地、著しい危害のおそれのある土地の設定図

調査年度 平成18年度

急傾斜地の位置 箇所番号 042D1001 箇所名 沢向-1 所在地 岩手県下閉伊郡普代村第20地割字馬場野



急傾斜地の崩壊区域調書

様式3-2 建築物に作用すると想定される衝撃に関する事項 (1/1)

| | | | | | | | | | | | | | | 調査年度 | | 平成18年度 | |
|----------------|---------------------------|-----------|----------------|-------------------------------|----------------|------------------|-----------|-------------------------------|---------------------------|-----------|----------------|-------------------------------|----------------|---------------------|-----------|-------------------------------|--|
| 急傾斜地の位置 | | 箇所番号 | | 042D1001 | | | | 箇所名 | | 沢向-1 | | 所在地 | | 岩手県下閉伊郡普代村第20地割字馬場野 | | | |
| 横断 測線 番号 | 急傾斜地の下端に隣接する土地 | | | | | | | | 急傾斜地内 | | | | | | | | |
| | 土石等の移動の高さと力の大きさ | | | | 土石等の堆積高さと力の大きさ | | | | 土石等の移動の高さと力の大きさ | | | | 土石等の堆積高さと力の大きさ | | | | |
| | 区分 | 高さ (m) | 下端からの距離 (m) | 力の大きさ (kN/m ²) | 区分 | 下端からの水平 距離(m) | 高さ (m) | 力の大きさ (kN/m ²) | 区分 | 高さ (m) | 上端からの比高 (m) | 力の大きさ (kN/m ²) | 区分 | 上端からの比高 (m) | 高さ (m) | 力の大きさ (kN/m ²) | |
| 1 | 100kN/m ² を超える | - | - ~ - | - | 3mを超える | - ~ - | - | - | 100kN/m ² を超える | - | - ~ - | - | 3mを超える | - ~ - | - | - | |
| | それ以外 | 1.00 | 0.00 ~ 4.81 | 59.96 | それ以外 | 0.00 ~ 0.00 | 1.74 | 8.79 | それ以外 | 1.00 | 5.00 ~ 5.05 | 59.96 | それ以外 | 5.00 ~ 5.05 | 1.74 | 8.79 | |
| 2 | 100kN/m ² を超える | - | - ~ - | - | 3mを超える | - ~ - | - | - | 100kN/m ² を超える | - | - ~ - | - | 3mを超える | - ~ - | - | - | |
| | それ以外 | 1.00 | 0.00 ~ 5.22 | 65.05 | それ以外 | 0.00 ~ 5.22 | 1.86 | 9.40 | それ以外 | 1.00 | 5.00 ~ 5.81 | 65.05 | それ以外 | 5.00 ~ 5.81 | 1.86 | 9.40 | |
| 3 | 100kN/m ² を超える | - | - ~ - | - | 3mを超える | - ~ - | - | - | 100kN/m ² を超える | - | - ~ - | - | 3mを超える | - ~ - | - | - | |
| | それ以外 | 1.00 | 0.00 ~ 5.51 | 68.75 | それ以外 | 0.00 ~ 0.00 | 1.57 | 7.95 | それ以外 | 1.00 | 5.00 ~ 6.54 | 68.75 | それ以外 | 5.00 ~ 6.54 | 1.57 | 7.95 | |
| 4 | 100kN/m ² を超える | - | - ~ - | - | 3mを超える | - ~ - | - | - | 100kN/m ² を超える | - | - ~ - | - | 3mを超える | - ~ - | - | - | |
| | それ以外 | 1.00 | 0.00 ~ 6.69 | 84.54 | それ以外 | 0.00 ~ 0.00 | 1.68 | 8.49 | それ以外 | 1.00 | 5.00 ~ 8.21 | 84.54 | それ以外 | 5.00 ~ 8.21 | 1.68 | 8.49 | |
| 5 | 100kN/m ² を超える | - | - ~ - | - | 3mを超える | - ~ - | - | - | 100kN/m ² を超える | - | - ~ - | - | 3mを超える | - ~ - | - | - | |
| | それ以外 | 1.00 | 0.00 ~ 7.36 | 93.85 | それ以外 | 0.00 ~ 7.36 | 1.89 | 9.55 | それ以外 | 1.00 | 5.00 ~ 9.87 | 93.85 | それ以外 | 5.00 ~ 9.87 | 1.89 | 9.55 | |
| 6 | 100kN/m ² を超える | - | - ~ - | - | 3mを超える | - ~ - | - | - | 100kN/m ² を超える | - | - ~ - | - | 3mを超える | - ~ - | - | - | |
| | それ以外 | 1.00 | 0.00 ~ 3.97 | 49.82 | それ以外 | 0.00 ~ 3.97 | 2.43 | 12.26 | それ以外 | 1.00 | 5.00 ~ 7.96 | 49.82 | それ以外 | 5.00 ~ 7.96 | 2.43 | 12.26 | |
| 7 | 100kN/m ² を超える | - | - ~ - | - | 3mを超える | - ~ - | - | - | 100kN/m ² を超える | - | - ~ - | - | 3mを超える | - ~ - | - | - | |
| | それ以外 | 1.00 | 0.00 ~ 4.15 | 51.93 | それ以外 | 0.00 ~ 4.15 | 2.30 | 11.65 | それ以外 | 1.00 | 5.00 ~ 6.97 | 51.93 | それ以外 | 5.00 ~ 6.97 | 2.30 | 11.65 | |
| 8 | 100kN/m ² を超える | - | - ~ - | - | 3mを超える | - ~ - | - | - | 100kN/m ² を超える | - | - ~ - | - | 3mを超える | - ~ - | - | - | |
| | それ以外 | 1.00 | 0.00 ~ 4.80 | 59.85 | それ以外 | 0.00 ~ 0.00 | 1.71 | 8.63 | それ以外 | 1.00 | 5.00 ~ 5.04 | 59.85 | それ以外 | 5.00 ~ 5.04 | 1.71 | 8.63 | |
| | 100kN/m ² を超える | | ~ | | 3mを超える | ~ | | | 100kN/m ² を超える | | ~ | | 3mを超える | ~ | | | |
| | それ以外 | | ~ | | それ以外 | ~ | | | それ以外 | | ~ | | それ以外 | ~ | | | |
| | 100kN/m ² を超える | | ~ | | 3mを超える | ~ | | | 100kN/m ² を超える | | ~ | | 3mを超える | ~ | | | |
| | それ以外 | | ~ | | それ以外 | ~ | | | それ以外 | | ~ | | それ以外 | ~ | | | |
| | 100kN/m ² を超える | | ~ | | 3mを超える | ~ | | | 100kN/m ² を超える | | ~ | | 3mを超える | ~ | | | |
| | それ以外 | | ~ | | それ以外 | ~ | | | それ以外 | | ~ | | それ以外 | ~ | | | |
| | 100kN/m ² を超える | | ~ | | 3mを超える | ~ | | | 100kN/m ² を超える | | ~ | | 3mを超える | ~ | | | |
| | それ以外 | | ~ | | それ以外 | ~ | | | それ以外 | | ~ | | それ以外 | ~ | | | |
| | 100kN/m ² を超える | | ~ | | 3mを超える | ~ | | | 100kN/m ² を超える | | ~ | | 3mを超える | ~ | | | |
| | それ以外 | | ~ | | それ以外 | ~ | | | それ以外 | | ~ | | それ以外 | ~ | | | |