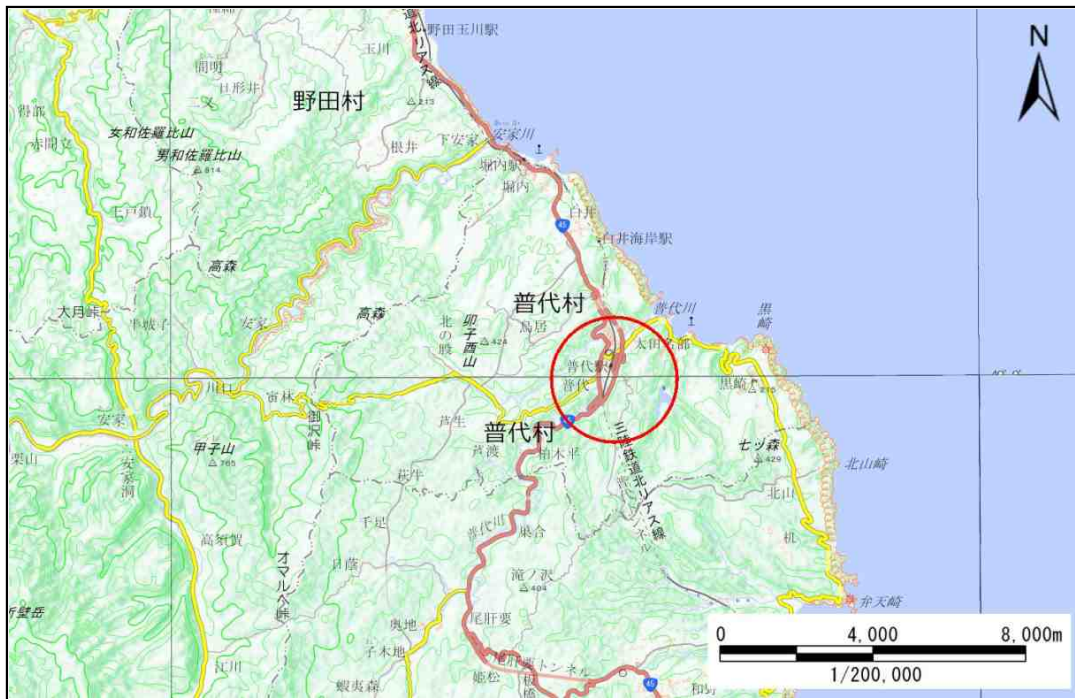


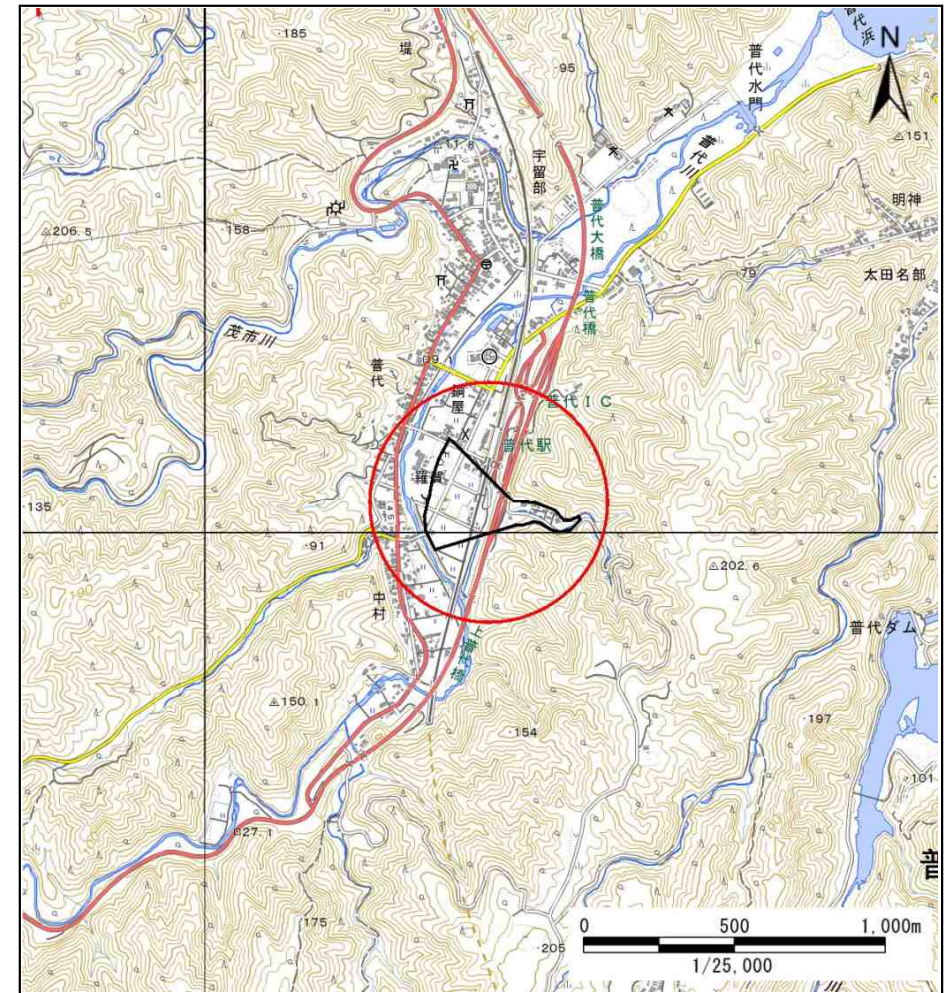
土砂災害防止に関する基礎調査(土石流)

表紙 位置図、概況図

自然現象の種類	土石流
溪流番号	J053102
水系名	普代川
河川名	普代川
溪流名	普代の沢(19)
所在地	下関伊郡普代村第10地割字羅賀
調査機関	県北広域振興局土木部



概況図 (S=1:200,000)



位置図 (S=1:25,000)

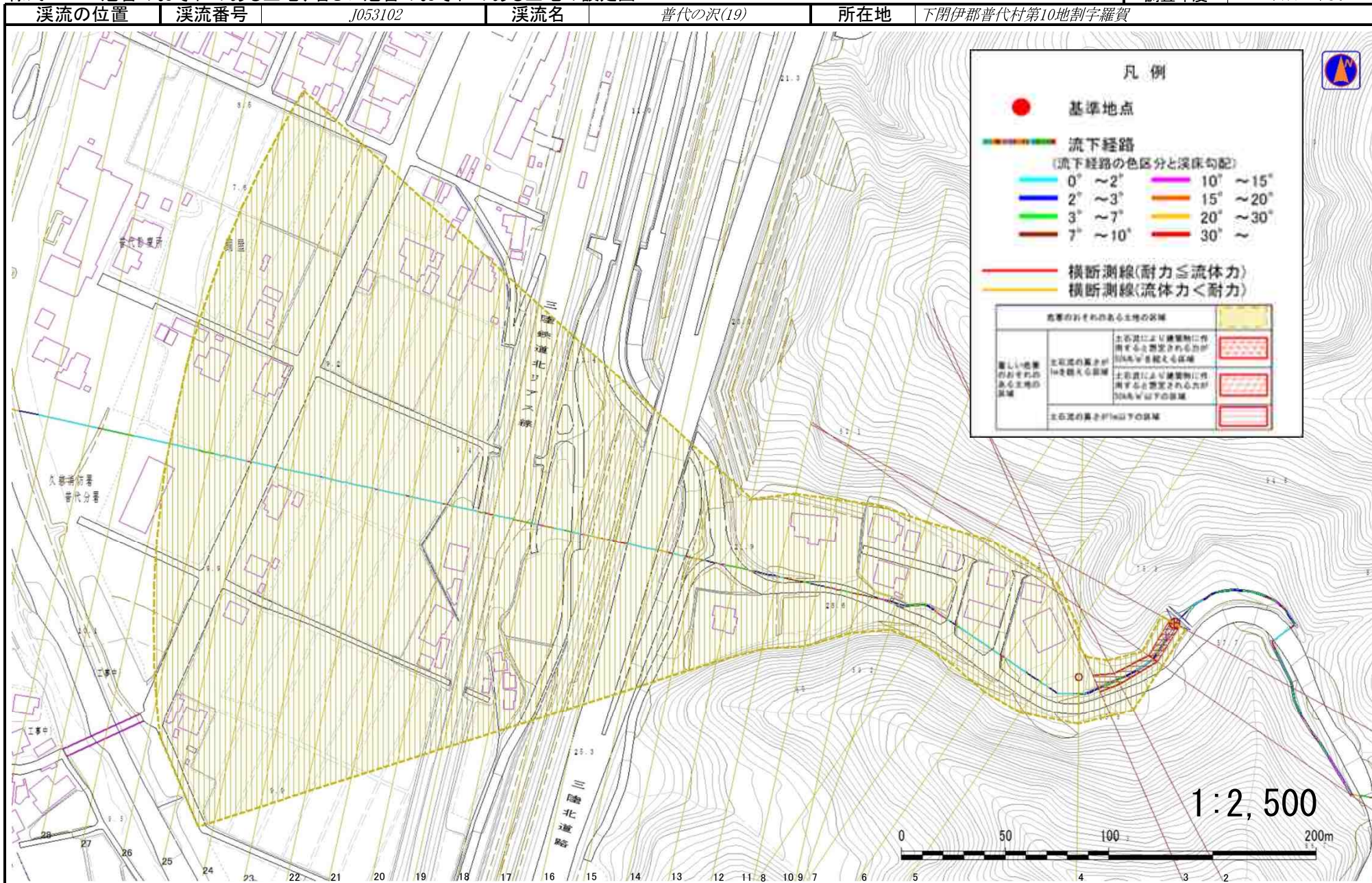
岩手県

国土地理院の電子地形図20000『八戸、盛岡』及び電子地形図25000『玉川、普代、沼袋、田野畑』を掲載

土石流区域調査

様式3-1 危害のおそれのある土地、著しい危害のおそれのある土地の設定図

調査年度 平成30年度



土石流区域調書

様式3-2 建築物に作用すると想定される衝撃に関する事項

調査年度	平成30年度
------	--------

溪流の位置	溪流番号	J053102	溪流名	普代の沢(19)	所在地	下閉伊郡普代村第10地割字羅賀
-------	------	---------	-----	----------	-----	-----------------

横断測線番号	土石流の高さh(m)	土石流の流体力Fd(kN/m ²)	建築物の耐力P2(kN/m ²)	横断測線番号	土石流の高さh(m)	土石流の流体力Fd(kN/m ²)	建築物の耐力P2(kN/m ²)
No.0	0.94	18.89	8.00	No.27	0.69	1.73	10.34
No.1	1.01	20.67	7.57	No.28	0.81	1.18	9.03
No.2	0.91	15.15	8.23	No.29	0.65	1.85	10.91
No.3	0.71	10.39	10.09	No.30	0.97	0.81	7.82
No.4	0.49	5.89	13.95	No.31	0.90	0.93	8.29
No.5	0.50	4.96	13.77	No.32	1.60	0.30	5.51
No.6	0.50	4.54	13.63				
No.7	0.47	5.15	14.43				
No.8	0.47	5.14	14.42				
No.9	0.47	5.25	14.56				
No.10	0.50	5.93	13.66				
No.11	0.51	4.88	13.56				
No.12	0.50	4.96	13.66				
No.13	0.49	5.13	13.86				
No.14	0.48	5.46	14.26				
No.15	0.51	4.82	13.48				
No.16	0.48	5.48	14.29				
No.17	0.46	5.85	14.72				
No.18	0.47	5.68	14.52				
No.19	0.51	4.84	13.50				
No.20	0.49	5.11	13.84				
No.21	0.50	4.92	13.60				
No.22	0.52	4.69	13.32				
No.23	0.53	4.23	13.12				
No.24	0.55	3.37	12.55				
No.25	0.51	4.01	13.57				
No.26	0.56	3.22	12.42				