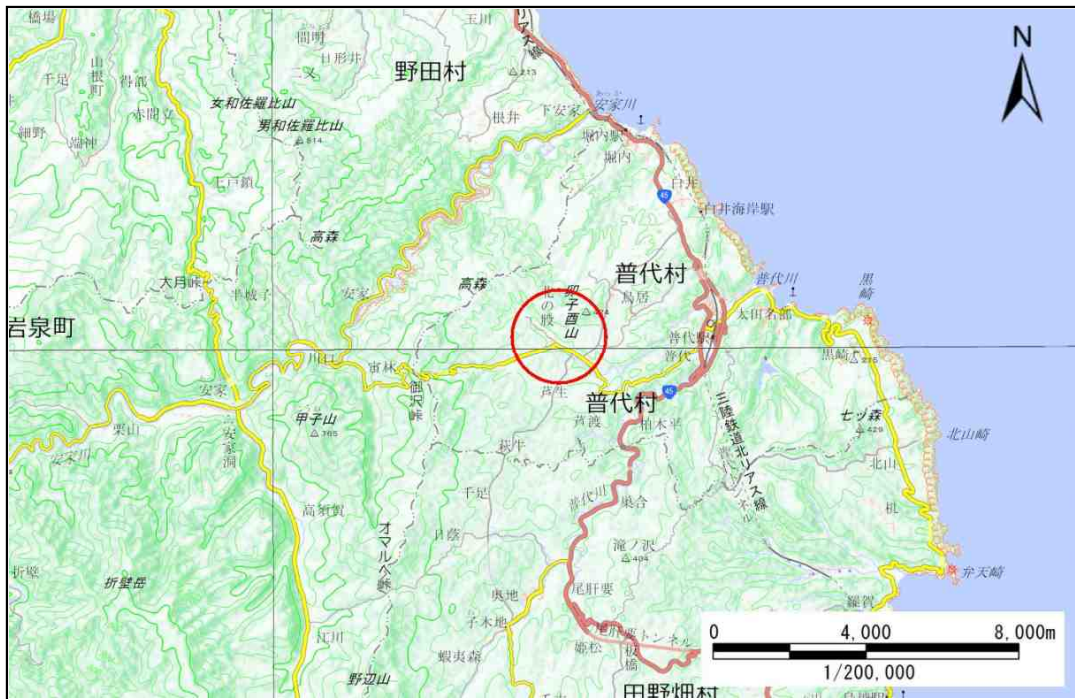


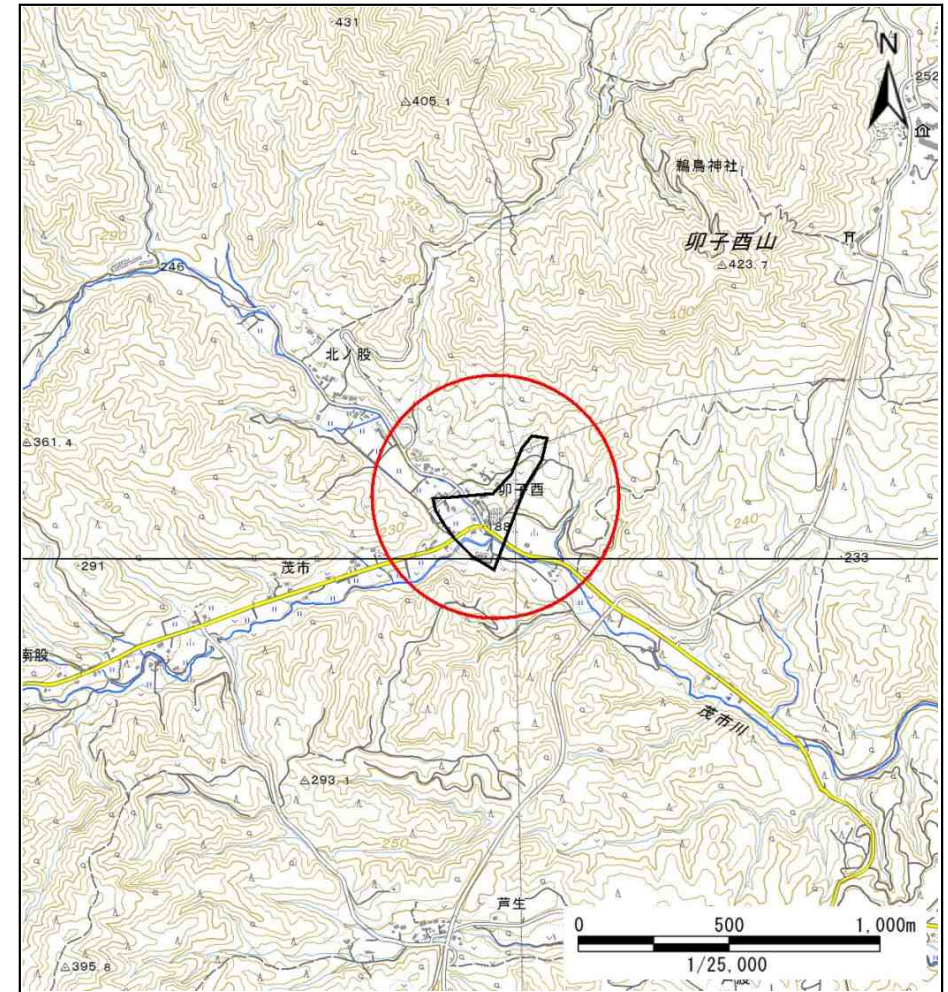
# 土砂災害防止に関する基礎調査(土石流)

表紙 位置図、概況図

自然現象の種類	土石流
溪流番号	B052101
水系名	普代川
河川名	茂市川
溪流名	茂市の沢(4)
所在地	下閉伊郡普代村第25地割字卯子酉
調査機関	県北広域振興局土木部



概況図 (S=1:200,000)



位置図 (S=1:25,000)

岩手県

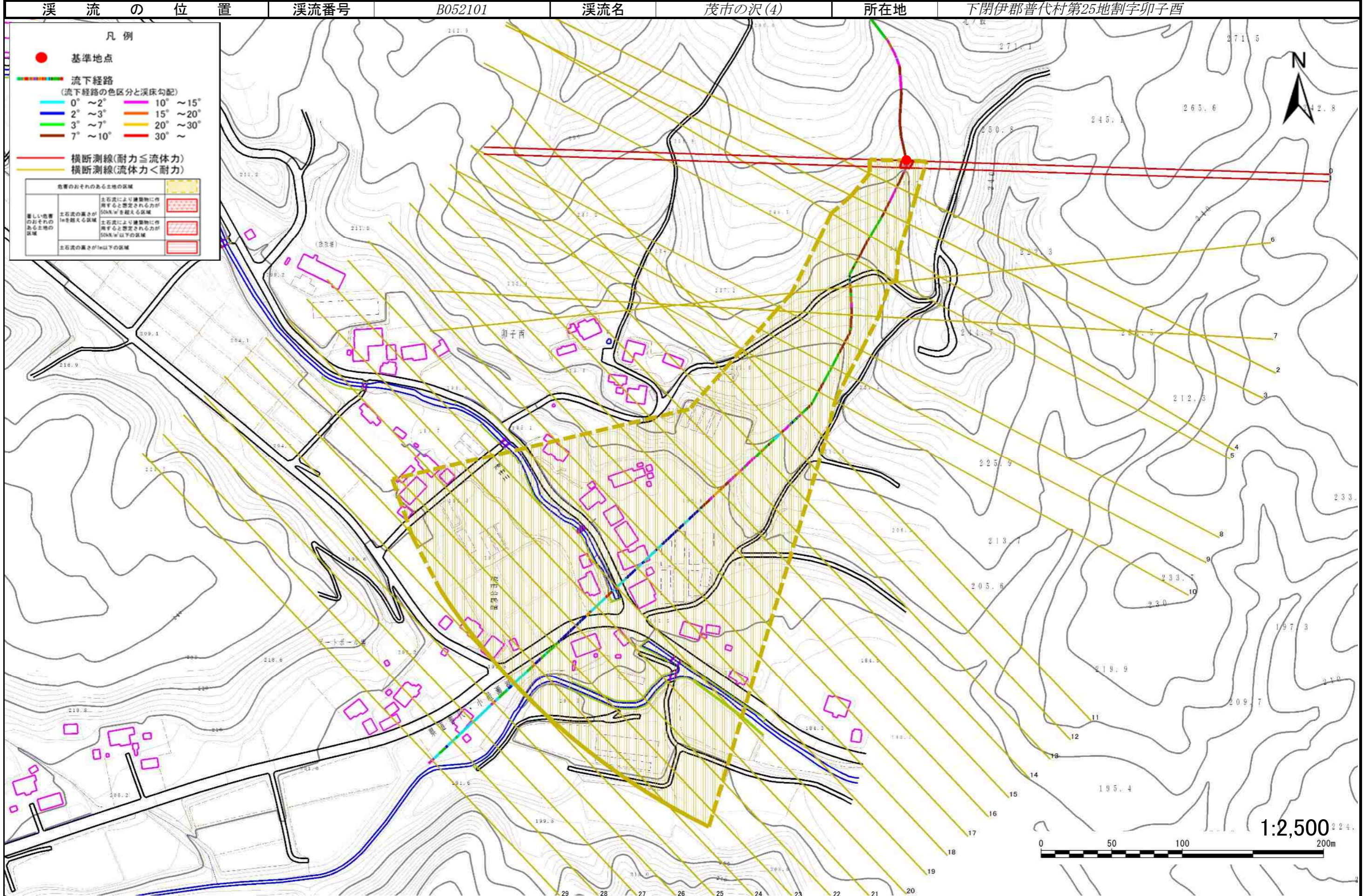
国土地理院の電子地形図200000『八戸、盛岡』及び電子地形図25000『玉川、沼袋』を掲載

# 土石流区域調書

様式3-1 危害のおそれのある土地、著しい危害のおそれのある土地の設定図

調査年度

平成30年度



## 土石流区域調査

様式3-2 建築物に作用すると想定される衝撃に関する事項

調査年度	平成30年度
所在地	下閉伊郡普代村第25地割字卯子酉

溪流の位置	溪流番号	B052101	溪流名	茂市の沢(4)	所在地		
横断測線番号	土石流の高さh(m)	土石流の流体力Fd(kN/m <sup>2</sup> )	建築物の耐力P2(kN/m <sup>2</sup> )	横断測線番号	土石流の高さh(m)	土石流の流体力Fd(kN/m <sup>2</sup> )	建築物の耐力P2(kN/m <sup>2</sup> )
No.0	0.44	17.34	15.44	No.27	0.78	0.09	9.32
No.1	0.43	16.27	15.74	No.28	0.00	0.00	0.00
No.2	0.28	8.19	23.04	No.29	0.00	0.00	0.00
No.3	0.24	5.54	27.05				
No.4	0.21	3.89	30.39				
No.5	0.20	3.31	31.60				
No.6	0.20	2.92	32.36				
No.7	0.20	2.93	32.41				
No.8	0.20	2.81	32.56				
No.9	0.19	2.67	32.78				
No.10	0.19	2.60	32.89				
No.11	0.19	2.46	33.10				
No.12	0.19	2.37	33.20				
No.13	0.19	2.23	33.35				
No.14	0.34	4.96	19.59				
No.15	0.22	3.08	29.24				
No.16	0.21	3.22	29.86				
No.17	0.22	3.03	29.03				
No.18	0.23	2.91	28.48				
No.19	0.23	2.72	28.16				
No.20	0.23	2.45	28.23				
No.21	0.23	2.05	28.08				
No.22	0.23	1.77	27.71				
No.23	0.24	1.50	27.04				
No.24	0.25	1.15	25.54				
No.25	0.33	0.54	20.03				
No.26	0.68	0.12	10.43				