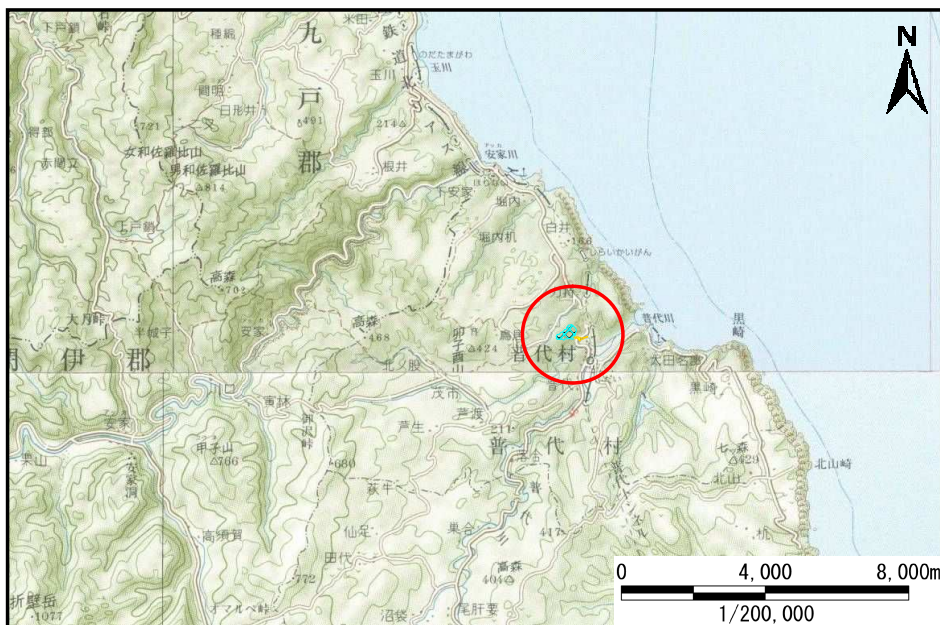


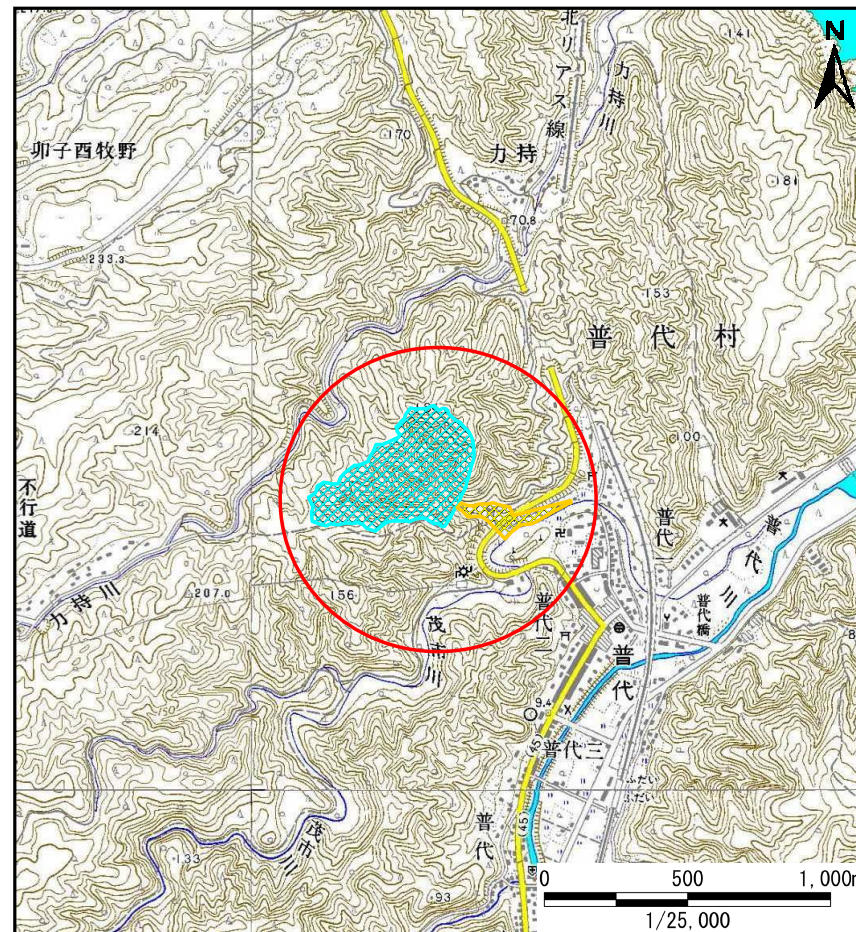
土砂災害防止に関する基礎調査(土石流)

表紙 位置,位置図

自然現象の種類	土石流
溪流番号	B043101
水系名	普代川
河川名	普代川
溪流名	普代の沢(18)
所在地	下閉伊郡普代村第15地割字堤
調査機関	岩手県北広域振興局土木部



位置図(S=1/200,000)



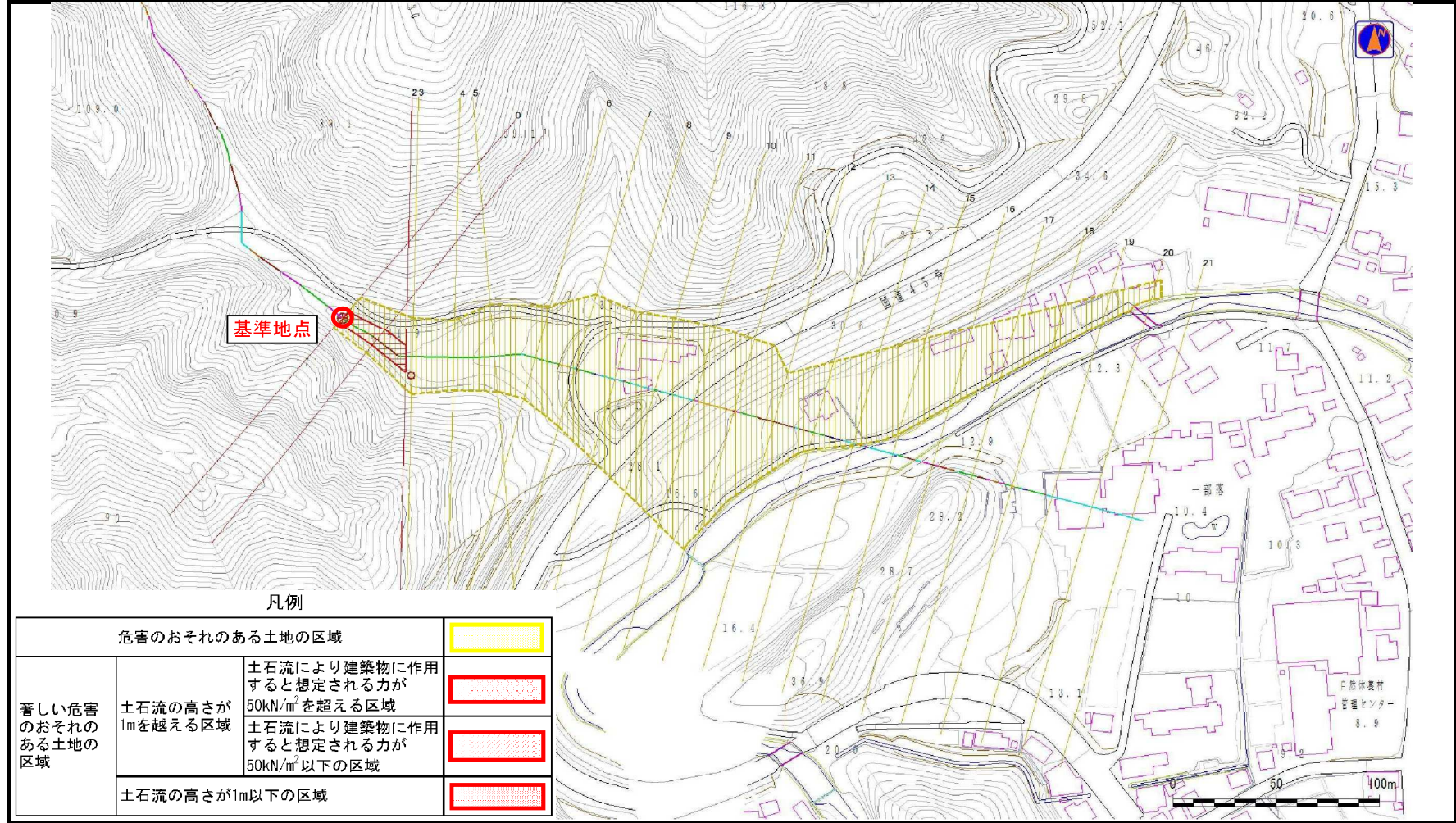
概況図(S=1/25,000)

土石流区域調書

様式3-1 危害のおそれのある土地、著しい危害のおそれのある土地の設定図

調査年度 平成24年度

溪流の位置	溪流番号	B043101	溪流名	普代の沢(18)	所在地	下閉伊郡普代村第15地割字堤
-------	------	---------	-----	----------	-----	----------------



凡例

危害のおそれのある土地の区域		
著しい危害のおそれのある土地の区域	土石流の高さが1mを超える区域	
	土石流により建築物に作用すると想定される力が50kN/m ² を超える区域	
	土石流により建築物に作用すると想定される力が50kN/m ² 以下の区域	
土石流の高さが1m以下の区域		

