

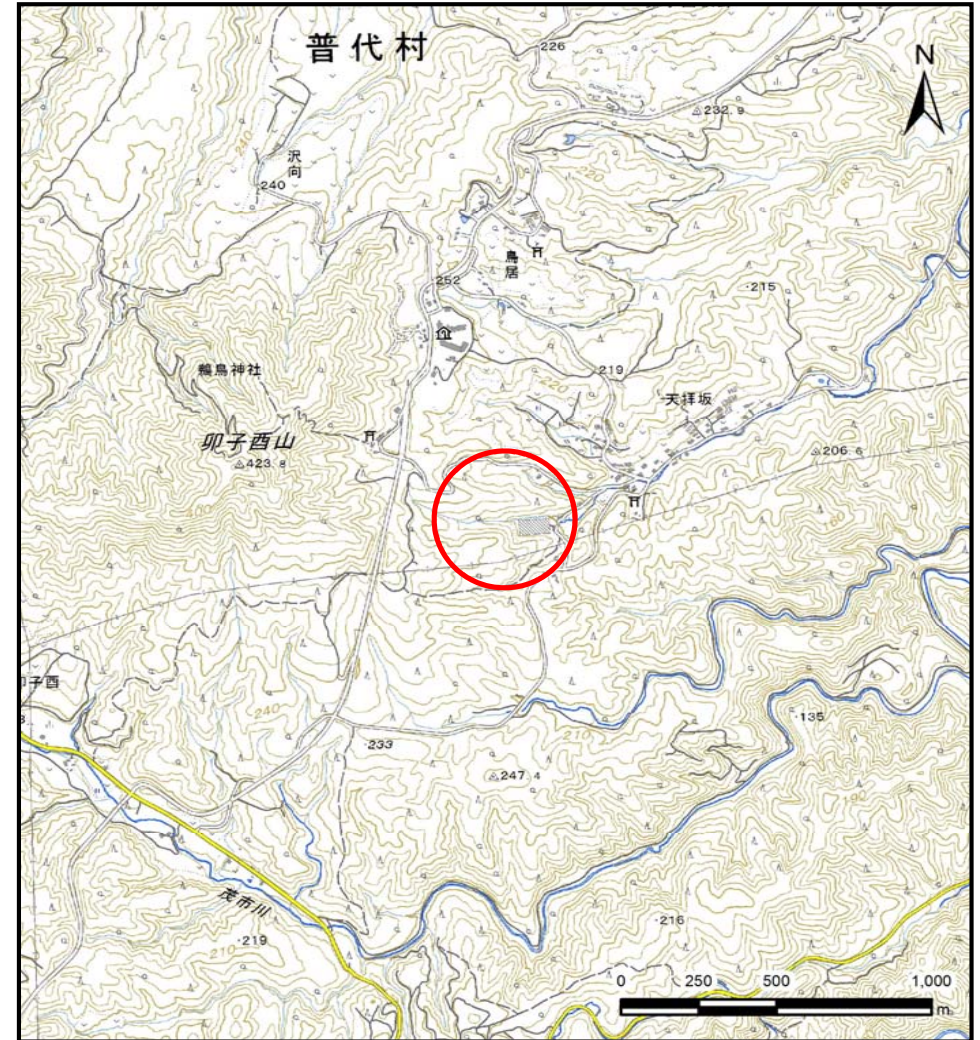
# 土砂災害防止に関する基礎調査(土石流)

表紙 位置,位置図

自然現象の種類	土石流
溪流番号	B042108
水系名	普代川
河川名	茂市川
溪流名	鳥居の沢
所在地	下閉伊郡普代村第24地割字鳥居
調査機関	県北広域振興局土木部



位置図(S=1:200,000)



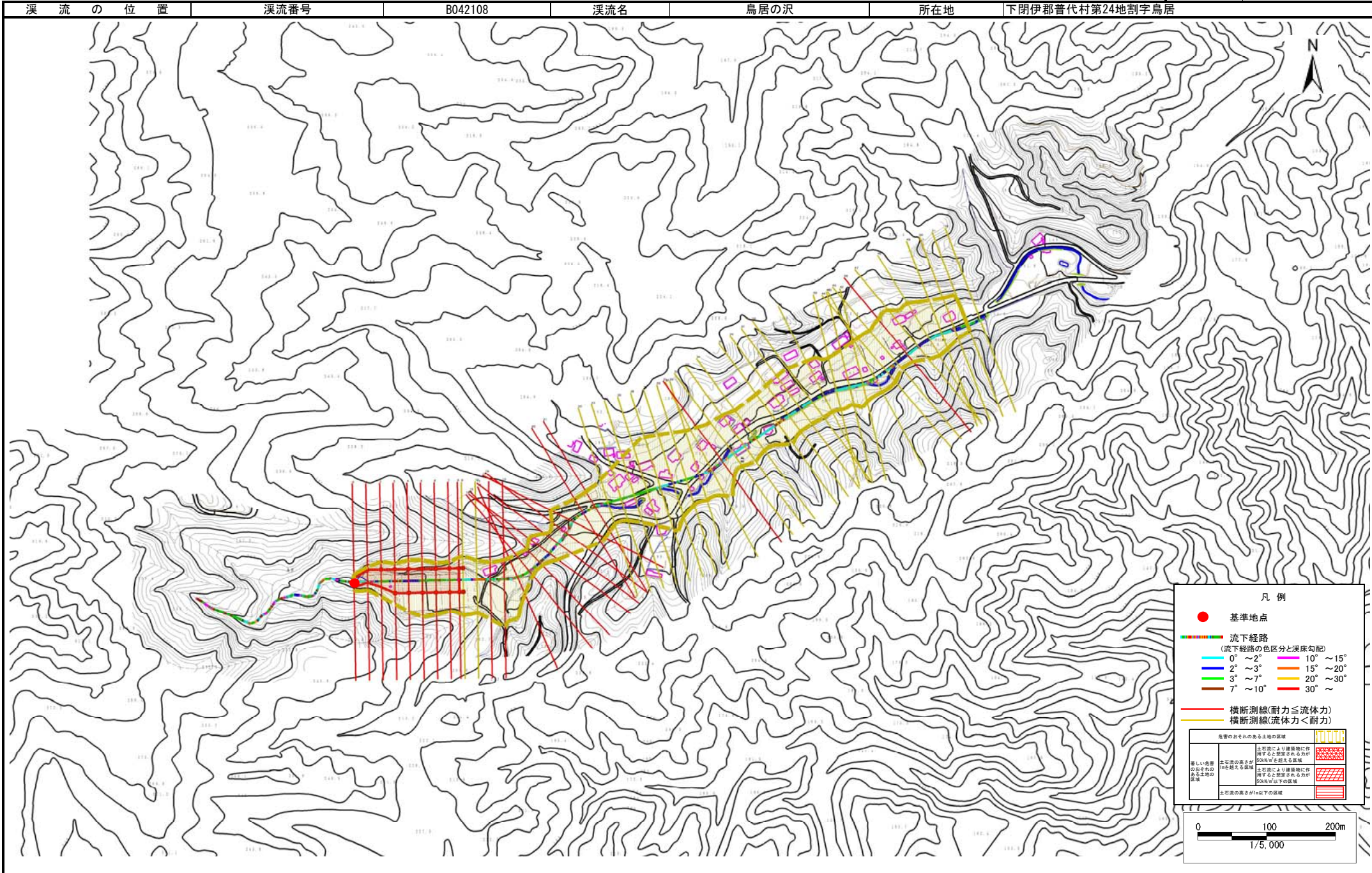
概況図(S=1:25,000)



# 土石流区域調査

様式3-1 危害のおそれのある土地、著しい危害のおそれのある土地の設定図

調査年度 平成28年度

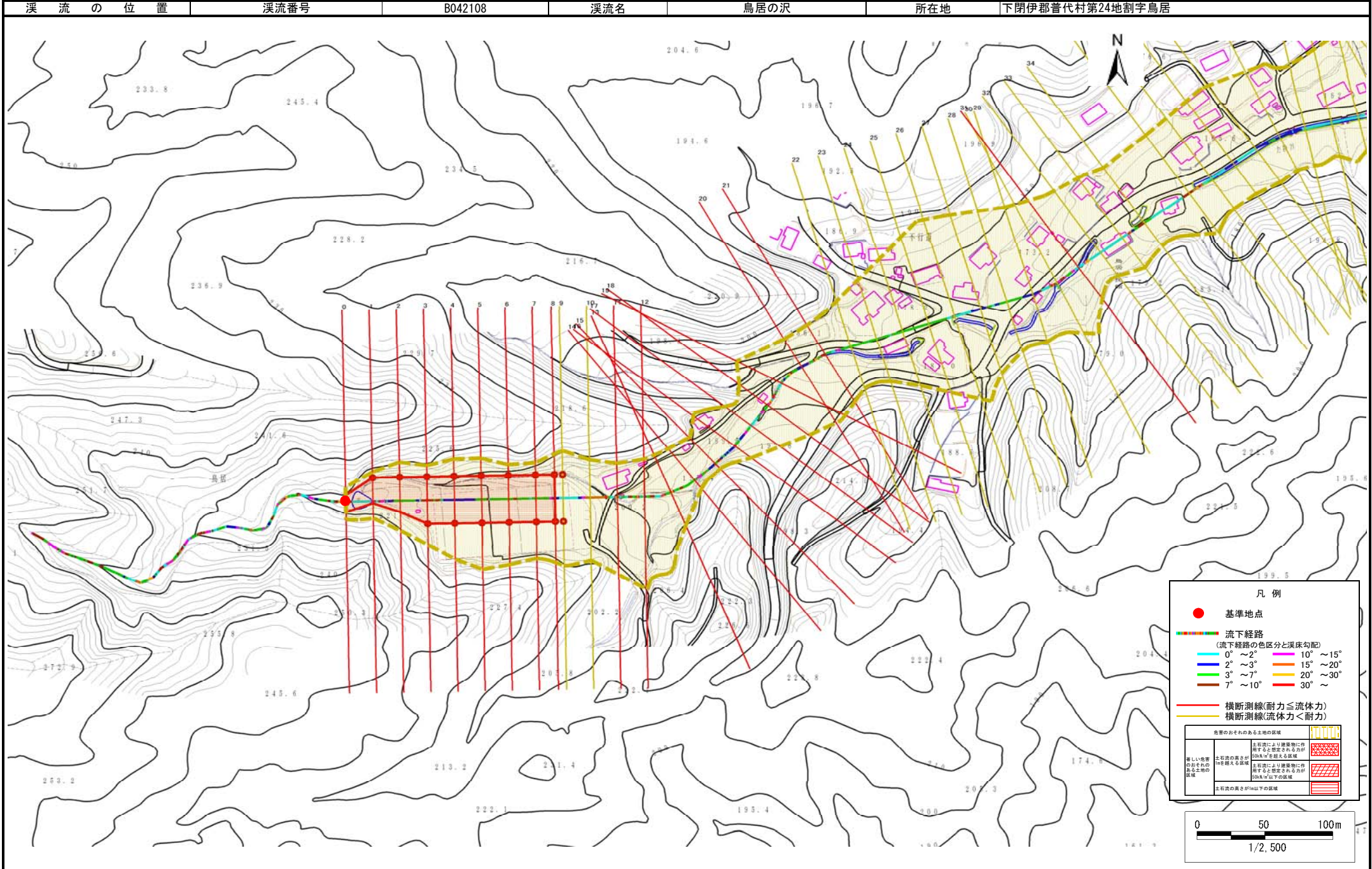




# 土石流区域調査

様式3-1 危害のおそれのある土地、著しい危害のおそれのある土地の設定図

調査年度 平成28年度



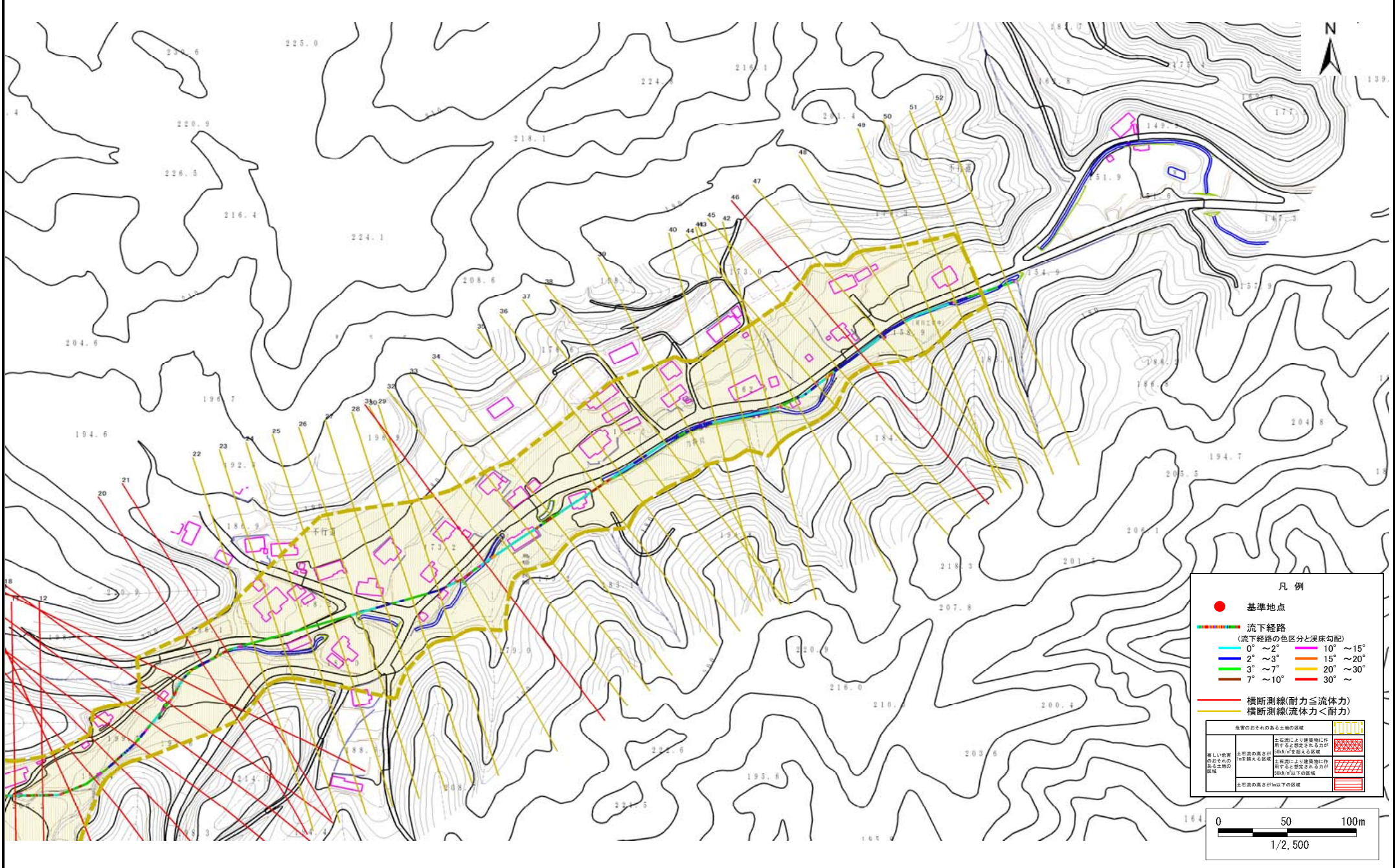


# 土石流区域調査

様式3-1 危害のおそれのある土地、著しい危害のおそれのある土地の設定図

調査年度 平成28年度

溪流の位置	溪流番号	B042108	溪流名	鳥居の沢	所在地	下閉伊郡普代村第24地割字鳥居
-------	------	---------	-----	------	-----	-----------------



## 土石流区域調書

様式3-2 建築物に作用すると想定される衝撃に関する事項

調査年度	平成28年度
所在地	下閉伊郡普代村第24地割字鳥居

溪流の位置	溪流番号	B042108	溪流名	鳥居の沢	所在地		
横断測線番号	土石流の高さh(m)	土石流の流体力Fd(kN/m <sup>2</sup> )	建築物の耐力P2(kN/m <sup>2</sup> )	横断測線番号	土石流の高さh(m)	土石流の流体力Fd(kN/m <sup>2</sup> )	建築物の耐力P2(kN/m <sup>2</sup> )
No.0	1.52	25.96	5.67	No. 27	0.91	7.33	8.26
No.1	0.83	10.68	8.90	No. 28	0.91	7.12	8.21
No.2	0.83	10.00	8.86	No. 29	0.91	7.17	8.24
No.3	0.83	9.92	8.85	No. 30	0.88	7.69	8.47
No.4	0.84	9.40	8.80	No. 31	1.45	14.76	5.84
No.5	0.84	8.94	8.75	No. 32	0.93	7.07	8.12
No.6	0.84	8.90	8.75	No. 33	0.95	6.35	7.94
No.7	0.84	8.98	8.78	No. 34	0.95	6.27	7.92
No.8	0.85	8.77	8.73	No. 35	0.97	5.85	7.80
No.9	0.85	8.40	8.68	No. 36	1.10	6.68	7.11
No.10	0.86	8.19	8.65	No. 37	0.90	7.04	8.30
No.11	0.81	9.02	9.00	No. 38	0.91	6.96	8.26
No.12	1.04	13.19	7.42	No. 39	0.92	6.78	8.17
No.13	0.80	10.06	9.12	No. 40	0.97	6.09	7.83
No.14	1.24	17.13	6.49	No. 41	1.03	5.12	7.46
No.15	1.39	19.54	6.01	No. 42	0.95	6.04	7.95
No.16	1.24	16.92	6.50	No. 43	0.94	6.19	8.03
No.17	1.10	14.08	7.08	No. 44	1.01	5.33	7.57
No.18	0.83	9.43	8.87	No. 45	1.00	5.45	7.64
No.19	0.83	9.36	8.85	No. 46	1.46	10.79	5.83
No.20	0.85	9.05	8.73	No. 47	1.06	4.93	7.32
No.21	1.06	11.34	7.33	No. 48	1.06	4.86	7.30
No.22	0.89	8.05	8.39	No. 49	1.05	4.99	7.37
No.23	0.90	7.49	8.29	No. 50	1.06	4.88	7.31
No.24	0.89	7.75	8.41	No. 51	1.10	4.40	7.11
No.25	0.89	7.67	8.37	No. 52	1.04	4.92	7.42
No.26	0.89	7.68	8.38				