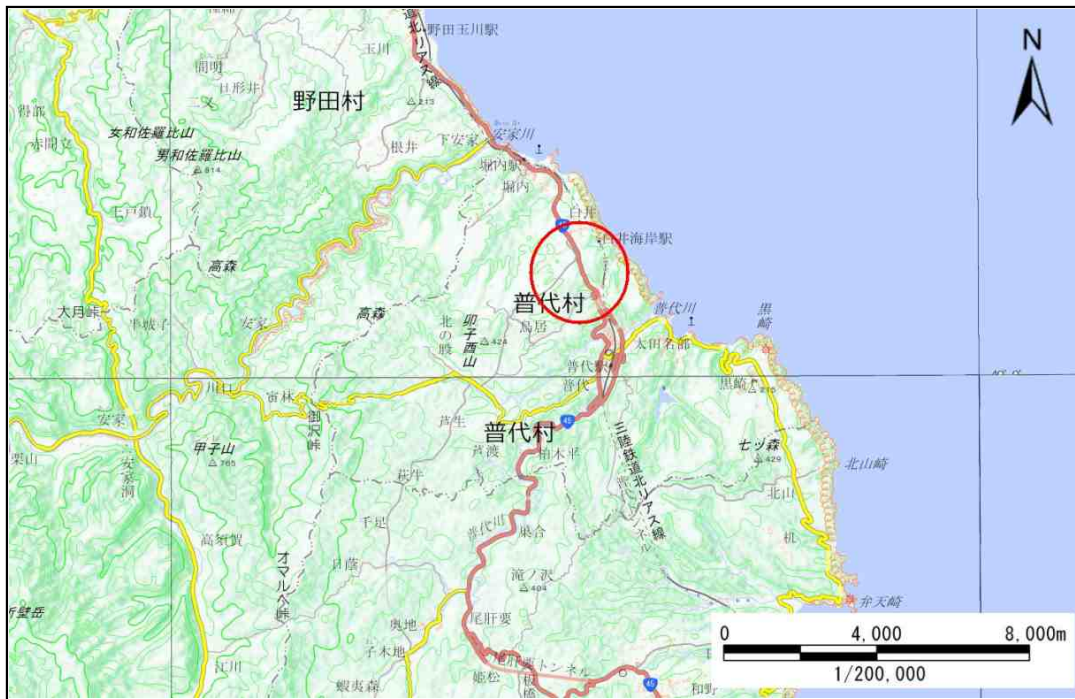


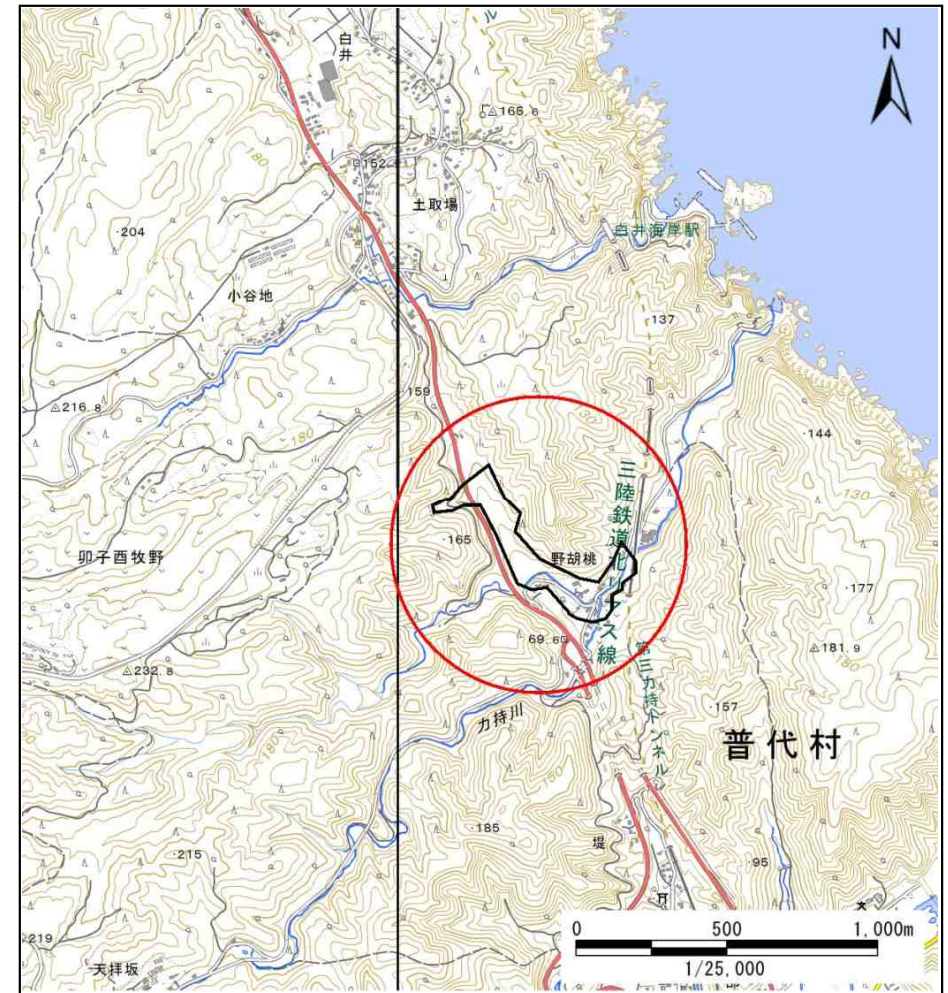
土砂災害防止に関する基礎調査(土石流)

表紙 位置図、概況図

自然現象の種類	土石流
溪流番号	A043016-2
水系名	
河川名	力持川
溪流名	力持の沢(2)
所在地	下閉伊郡普代村第16地割字天拝坂
調査機関	県北広域振興局土木部



概況図 (S=1:200,000)



位置図 (S=1:25,000)

岩手県

国土地理院の電子地形図20000『八戸、盛岡』及び電子地形図25000『玉川、普代』を掲載

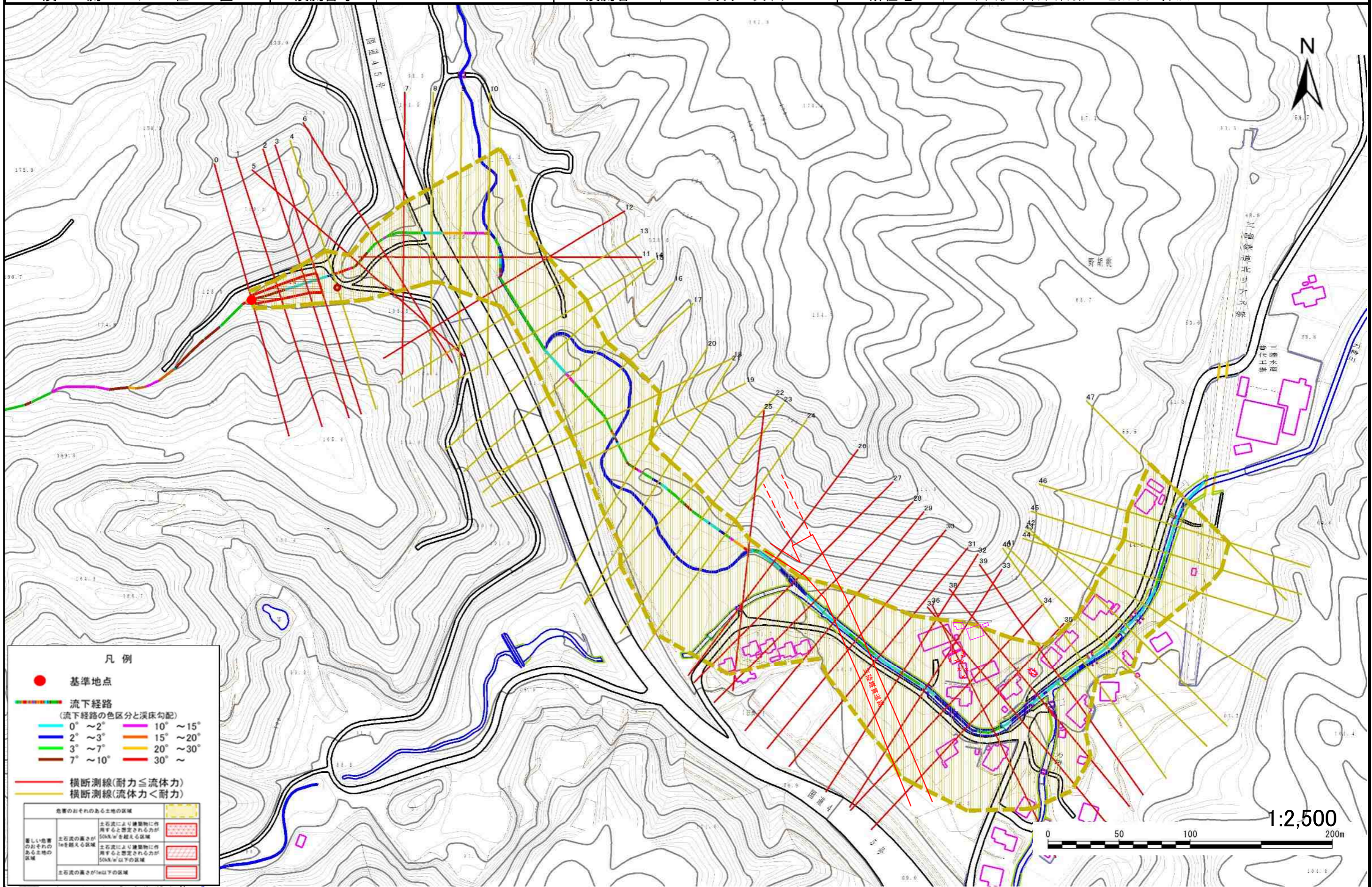
土石流区域調査

様式3-1 危害のおそれのある土地、著しい危害のおそれのある土地の設定図

調査年度

平成30年度

溪流の位置	溪流番号	A043016-2	溪流名	力持の沢(2)	所在地	下閉伊郡普代村第16地割字天拝坂
-------	------	-----------	-----	---------	-----	------------------



土石流区域調査

様式3-2 建築物に作用すると想定される衝撃に関する事項

調査年度	平成30年度
所在地	下関伊郡普代村第16地割字天拝坂

溪流の位置		溪流番号	A043016-2		溪流名	力持の沢(2)	所在地	
横断測線番号	土石流の高さh(m)	土石流の流体力Fd(kN/m ²)	建築物の耐力P2(kN/m ²)	横断測線番号	土石流の高さh(m)	土石流の流体力Fd(kN/m ²)	建築物の耐力P2(kN/m ²)	
No.0	1.08	31.28	7.21	No.27	1.05	13.18	7.34	
No.1	0.77	20.61	9.42	No.28	0.94	10.54	7.99	
No.2	0.67	16.52	10.61	No.29	0.95	10.79	7.94	
No.3	0.61	13.61	11.55	No.30	0.88	9.03	8.43	
No.4	0.49	9.44	13.93	No.31	0.95	9.46	7.94	
No.5	0.91	25.76	8.21	No.32	1.01	10.10	7.59	
No.6	0.85	22.31	8.66	No.33	1.10	11.81	7.10	
No.7	0.78	17.97	9.36	No.34	1.01	10.92	7.55	
No.8	0.49	8.76	13.90	No.35	1.17	7.43	6.80	
No.9	0.48	9.25	14.24	No.36	1.17	7.83	6.80	
No.10	0.47	9.75	14.58	No.37	1.19	9.14	6.70	
No.11	0.77	16.78	9.46	No.38	1.11	8.48	7.07	
No.12	0.66	13.08	10.78	No.39	1.08	8.09	7.18	
No.13	0.49	9.00	14.07	No.40	1.02	6.95	7.50	
No.14	0.48	9.26	14.24	No.41	0.96	5.70	7.89	
No.15	0.48	6.35	14.11	No.42	1.01	6.78	7.55	
No.16	0.49	5.92	14.09	No.43	1.09	6.44	7.14	
No.17	0.48	6.04	14.23	No.44	1.04	5.89	7.43	
No.18	0.47	6.25	14.45	No.45	1.06	6.28	7.29	
No.19	0.49	5.40	14.02	No.46	1.03	5.47	7.46	
No.20	0.50	4.47	13.76	No.47	1.01	4.13	7.55	
No.21	0.49	4.56	13.88					
No.22	0.50	4.38	13.72					
No.23	0.50	4.15	13.62					
No.24	0.51	3.85	13.45					
No.25	0.81	10.27	9.08					
No.26	0.92	12.00	8.13					